



FEDERAZIONE ITALIANA BILIARDO SPORTIVO

# C.R.I.B.

Centro Raccolta Informazioni Biliardo

## 10° Meeting "PORTO ROSE"

Portoroze - 17/03/2002 - Coppie Libera

1° Class. **BIAZZI A. - DIONI A.** (Cremona)

2° Class. **BENE E. - FERRARI G.** (Savona)

## 10° Meeting "PORTO ROSE"

Portoroze - 17/03/2002 - Femminile

1° Class. **MORO Marta** (Pordenone)

2° Class. **LAZZANO Loredana** (Milano)

3° Class. **GALLUZZI Claudia** (Bologna)

## 4° Trofeo "Teo MALUCELLI"

Forlì - 10/03/2002 - REGIONALE a COPPIE

1° Class. **CHINELLATO Luciano - POLETTO Francesco** (VE)

2° Class. **FRANCHINI Gianluca - BANDINI Andrea** (RA)

3° Class. **BRICOLI Stefano - CATELLANI Gabriele** (RE)

## 1° Trofeo "S.FRANCESCO"

Macerata - 10/03/2002 - INTERREGIONALE a COPPIE LIBERA

1° Class. **LISI Gianluca - PERUGINI Filippo** (RN)

2° Class. **MOLDUZZI Gianluca - CASADEI Luca** (RA - IM)

## Gara Regionale "BIATHLON"

GATTOLINO - Cesena 12/03/2002 -

1° Class. **ALBERI Walkter** (RA)

2° Class. **BASSENGHI Roberto** (FO/CE)

Anno 03 - Numero 18 - del 22 Marzo 2002

*All'inizio di ogni giornata e nei momenti di relax,  
per la prima colazione o per un caffè con gli amici fermati al ...*

# EDICOLA BAR DESIRÉE

*Aroma quotidiano*



*VIA MARECCHIESE N 6668*

*Tel. 0541 790964 - RIMINI*

# TECNO SERVICE

DI OTTAVIANI ANDREA & ELVIO SNC  
 VIA LITORALE MARTINA, 763 47047-CESENATICO-FC  
 TEL.FAX.:0547/680671-335/8211621 E-mail: TS001@LIBERO.IT

CE



**IDROPULITRICI**

**ASPIRAPOLVERE  
E LIQUIDI**



**LAVAPAVIMENTI E  
SPAZZATRICI**



**GENERATORI D'ARIA  
CALDA**



## F.I.Bi.S. Romagna - Campionato Romagnolo a squadre Serie "A1"

**Pambera allungo decisivo. Il Latino molla l'osso. Il colpo grosso dell'Asirelli rende avvincente la lotta per non retrocedere.**

Nella Ventitreesima giornata del campionato romagnolo a squadre il Pambera Imola si aggiudica di misura il derby contro il Lazzerini e vola verso il successo finale in quanto il Latino Rimini incappa nel secondo stop consecutivo perdendo in casa contro i cesenati del Settecrociari Cesena. Vittoria esterna altrettanto pesante è quella dell'Asirelli Cotignola contro il Mirella Imola perchè ora la salvezza è solo un punto sopra con un quartetto di squadre che arrancano composto dai campioni uscenti del Croazia Lugo (sconfitti dall'Europa Ravenna) dal Lazzerini Imola e dal Pinarella Cervia e Circolo Cittadino Forlì che non ha sfruttato la giornata di calendario favorevole e sono state fermate sul pari dalle prmai retrocesse Filon Rimini e Perla Verde Riccione.

Giocatore + di questa settimana è Gianni Catellani del President (90-12) a Marco Ragni del Villamarina e coppia + sono Ravaioli e Melandri dell'Europa Ravenna vincitori su Cillani e Mariani del Croazia Lugo per (80-15). Frai più vittoriosi Iuri Minoccheri del President e Luca Casadei del Pambera rimangono appaiati mentre fra le coppie Marco Sacchetti e Giovanni Giannetta del Latino sono ormai irraggiungibili

### Risultati e Classifiche del 21/03/2002 - 23° giornata Serie "A1"

PINARELLA (Cervia)	- FILON (Rimini)	3 - 3
GBC PRESIDENT	- SPORT (Villamarina)	4 - 2
LATINO (Rimini)	- SETTECROCIARI (cesena)	2 - 4
PAMBERA (imola)	- LAZZARINI (Imola)	4 - 2
EUROPA (Ravenna)	- CROAZIA (Lugo)	4 - 2
PERLA VERDE (Ricc.)	- C.CITTADINO (Forlim)	3 - 3
MIRELLA (imola)	- ASIRELLI (Cotign)	2 - 4

#### Classifica

PAMBERA (imola)	..... p. 88	(23)
LATINO (Rimini)	..... p. 84	(23)
GBC PRESIDENT	..... p. 77	(23)
SPORT (Villamarina)	..... p. 72	(23)
SETTECROCIARI (cesena)	..... p. 71	(23)
MIRELLA (imola)	..... p. 70	(23)
CROAZIA (Lugo)	..... p. 67	(23)
PINARELLA (Cervia)	..... p. 67	(23)
C.CITTADINO (Forlim)	..... p. 67	(23)
LAZZARINI (Imola)	..... p. 67	(23)
ASIRELLI (Cotign)	..... p. 66	(23)
EUROPA (Ravenna)	..... p. 64	(23)
FILON (Rimini)	..... p. 57	(23)
PERLA VERDE (Ricc.)	..... p. 49	(23)

#### Prossimo turno: 28/03/02

LATINO (Rimini)	- MIRELLA (imola)
SETTECROCIARI (cesena)	- PINARELLA (Cervia)
FILON (Rimini)	- GBC PRESIDENT
SPORT (Villamarina)	- PAMBERA (imola)
LAZZARINI (Imola)	- EUROPA (Ravenna)
C.CITTADINO (Forlim)	- ASIRELLI (Cotign)
CROAZIA (Lugo)	- PERLA VERDE (Ricc.)

## CRONISTORIA del CAMPIONATO ROMAGNOLO a Squadre

### Serie "A1" - 23° Giornata -

<b>PINARELLA (Cervia) - FILON (Rimini) (3-3)</b>			<b>EUROPA (Ravenna) - CROAZIA (Lugo) (4-2)</b>		
s. Bosi R.	Lisi G.	87 - 94	s. Beffa V.	Franchini G.	89 - 92
s. Morigi A.	Sartini R.	46 - 90	s. Graffieti C.	Ravagli	90 - 50
s. Zoffoli A.	Quieti S.	90 - 57	s. Casadei S.	Molduzzi L.	91 - 80
c. Ronconi M.	Tiso G.	80 - 77	c. Ravaoli R.	Cilani M.	80 - 15
t. Turrioni L.	Lunedei M.		c. Melandri R.	Mariani S.	
c. Ancarani D.	Ugolini C.	80 - 60	c. Bellini F.	Bandini A.	88 - 68
Biagini M.	Manduchi M.		c. Chianini G.	Castellucci M.	
c. Caporali X.	Spezi M.	32 - 80	c. De Carli L.	Bionde Ili S.	60 - 82
Ronconi G.	Bagli S.		c. Battaglia J.	Ricci V.	
<b>GBC PRESIDENT - SPORT (Villamarina) (4-2)</b>			<b>PERLAVERDE (Ricc.) - C. CITTADINO (Forlim) (3-3)</b>		
s. Ricci A.	Orlandi L.	98 - 45	s. Galassi S.	Merloni M.	94 - 30
s. Catellani G.	Ragni M.	92 - 12	s. Garofoli A.	Protti C.	68 - 90
s. Minoccheri J.	Belletti R.	97 - 81	s. Cau P.	Rocchi M.	80 - 91
c. Angelicchio G.	Vasini S.	45 - 80	c. Cucchi X.	Cimatti F.	78 - 80
Golfarelli M.	Moriconi R.		c. Santoni A.	Spinelli D.	
c. Nanni S.	Tavone M.	82 - 54	c. Barbanti P.	Fabbi G.	80 - 37
Merendi M.	Romani A.		c. Daniele V.	Prati M.	
c. Turchi F.	Ricci E.	75 - 89	c. Morni M.	Fantini M.	83 - 74
CC.	Marini A.		c. Donati A.	Garavini S.	
<b>LATINO (Rimini) - SETTECROCIARI (cesena) (2-4)</b>			<b>MIRELLA (imola) - ASIRELLI (Cotign) (2-4)</b>		
s. Rosa	Cicognani B.	77 - 90	s. Naldi G.	Sabbatani E.	95 - 63
s. Perugini F.	Leonardi C.	57 - 91	s. Zoffoli M.	Valli L.	91 - 32
s. Piepoli D.	Fabbri M.	41 - 90	s. Loreti M.	Pirazzini M.	83 - 96
c. Lettoli S.	Foiera M.	80 - 67	c. Ludovico M.	Becca V.	38 - 80
Fabbri L.	Babbi M.		c. Tinarelli D.	Liverani L.	
c. Piepoli A.	Pransani G.	76 - 86	c. Cremonini G.	Lingueri R.	57 - 85
Betti M.	Versani M.		c. Berti A.	Baruzzi S.	
c. Sacchetti M.	Magnani M.	83 - 39	c. Onoli D.	Dal Monte A.	64 - 80
Gianetta G.	Cappelli M.		c. Gasperini C.	Marangoni R.	
<b>PAMBERA (imola) - LAZZARINI (Imola) (4-2)</b>					
s. Casadei L.	Giordani E.	90 - 36			
s. Cantoni L.	Caravita R.	90 - 66			
s. Baldassari A.	Cantoni G.	90 - 64			
c. Marocchi M.	Beri R.	69 - 80			
c. Dal Monte G.	Renzi A.				
c. Giovannini S.	Civolani L.	59 - 80			
Preti M.	Pema C.				
c. Minoccheri G.	Mascherini G.	80 - 58			
Cortecchia D.	Medi M.				

## MEDAGLIERE

### del CAMPIONATO ROMAGNOLO a Squadre

#### Classifica dei primi 25 giocatori della serie "A1"

<b>Singoli</b>		<b>Coppia</b>			
<b>°</b>	<b>MINOCCHERI Juni</b>	<b>18 (23) Gbc President</b>	<b>°</b>	<b>SACCHETTI Marco</b>	<b>GIANNETTA Giovanni 18 (23) Latino (rimini)</b>
2°	CASADEI Luca	18 (23) Pambera (imola)	2°	TURCHIFABIO	Calo' giancarlo 14 (23) Gbc President
3°	ROSA Enrico	16 (23) Latino (rimini)	3°	PRETI Matteo	GIOVANNINI Stefano 14 (19) Pambera (imola)
4°	LISI Gianluca	16 (23) Filon (rimini)	4°	LINGUERRI Remo	BARUZZI Stefano 14 (22) Asirelli (coti)
5°	FABBRI Marco	15 (23) Settecrociari	5°	MAROCCHI Manuel	DAL Monte giuseppe 13 (23) Pambera (imola)
6°	MOLDUZZI Luca	15 (23) Croazia (lugo)	6°	RICCI Valentino	BIONDELLI Stefano 13 (19) Croazia (lugo)
7°	ZOFFOLI Maurizio	15 (23) Mirella (imola)	7°	RAVAIOLI Roberto	MELANDRIRoberto 12 (17) Europa (ravenn)
8°	BALDASSARRI Aless.	15 (23) Pambera (imola)	8°	RONCONI Massimo	TURRONI Lorenzo 11 (21) Pinarella (cer)
9°	RICCIAlex	14 (21) Gbc President	9°	CORTECCHIA Danilo	MINOCCHERI Giacomo 10(20) Pambera (imola)
10°	PIEPOLI Donato	14 (23) Latino (rimini)	10°	CREMONINI Guerrino	BERTI Alberto 10 (21) Mirella (imola)
11°	LORETI Massimo	14 (23) Mirella (imola)	11°	BIAGINI Marco	ANCARANI Devis 10 (16) Pinarella (cer)
12°	RAGNI Marco	14 (22) Sport (villama)	12°	FOIERA Marco	BABBIMarcello 10 (16) Settecrociari
13°	BELLETTI Riner	13 (23) Sport (villama)	13°	CHIARINI Gianluca	BELLINIFabrizio 10 (17) Europa (ravenn)
14°	CANTONI Luigi	13 (22) Pambera (imola)	14°	NANNI Stefano	MERENDIMartino 9 (13) Gbc President
15°	ZOFFOLI Andrea	12 (18) Pinarella (cer)	15°	BATTAGLIA Jerri	DE Carli luca 9 (17) Europa (ravenn)
16°	NALDI Gianluca	12 (17) Mirella (imola)	16°	TAVONE Mauro	ROMANI Andrea 9 (20) Sport (villama)
17°	GIORDANI Ernesto	12 (23) Lazzarini (imo)	17°	FABBRI Luca	MOSCA Luca 8 (14) Latino (rimini)
18°	MERLONI Marco	11 (23) C.cittadino (f)	18°	RICCI Enrico	MORICONI Roberto 8 (16) Sport (villama)
19°	PROTTI Cristiano	11 (23) C.cittadino (f)	19°	BAGLI Stefano	SPEZIMassimo 8 (12) Filon (rimini)
20°	FRANCHINI Gianluca	11 (22) Croazia (lugo)	20°	MEDRIMirko	MASCHERINI G.franco 8 (14) Lazzarini (imo)
21°	SABBATANI Ettore	11 (23) Asirelli (coti)	21°	PRANSANI Giancarlo	VERSARI Massimiliano 8 (12) Settecrociari
22°	CANTONI Giovanni	11 (22) Lazzarini (imo)	22°	BECCA Vanes	LIVERANI Luciano 8 (12) Asirelli (coti)
23°	PERUGINI Filippo	11 (23) Latino (rimini)	23°	ZAFFERANI Paolo	LETTOLI Stefano 7 (14) Latino (rimini)
24°	BOSI Raf	10 (23) Pinarella (cer)	24°	FABBRI Giancarlo	PRATI Massimiliano 7 (12) C.cittadino (f)
25°	LEONARDI Claudio	10 (23) Settecrociari	25°	PERNA Claudio	RENZI Arturo 7 (17) Lazzarini (imo)



**Z S**  
**ZAVAGLIA SERGIO**  
**& C S.A.S.**  
**COMMERCIO INGROSSO PRODOTTI ORTOFRUTTICOLI**

Mercato Ortofrutticolo Box 25-27-29-31 RIMINI  
Tel. e Fax 0541/740265 - 740418

**SORMANI** s.r.l.

**Multifunzioni e Sistemi Digitali**  
**Registratori di Cassa**  
**PC e Stampanti**  
**Accessori Wi-Fi**  
**Mobili e Pareti Attrezzate**

**Vendita**  
**e**  
**Assistenza Tecnica**

Via Emilia, 84 - 47921 Rimini - Tel. 0541-740799  
Fax 0541-742199 - E.mail: info@sormanisrl.it

# PERSONAL zucchero



P.zza S. Allende, 1 • 47824 Poggio Berni (RN)

Tel. 0541 629284 • Fax 0541 629150

zucchero@personalzucchero.com • www.personalzucchero.com

## Risultati del 22/03/2002 - 21° giornata

### Serie " A " girone A

SABRINA (Mandriole)	- ASIRELLI2 (Cotig)	3 - 3
FENICE (Alfonsine)	- PIEVE CESATO (Faenza)	1 - 5
ASIRELLI1 (Cotig)	- EUROPA (Ravenna)	1 - 5
ARCI GIOVECCA (Lugo)	- GRANAROLO (Faenza)	3 - 3
GATTO NERO (Massal)	- CROAZIA (Lugo)	5 - 1
ENDAS (Carraie)	- CIRC.SPORT (Ravenna)	3 - 3

### Classifica

CROAZIA (Lugo)	p. 85	(21)
EUROPA (Ravenna)	p. 77	(21)
CIRC.SPORT (Ravenna)	p. 73	(21)
GATTO NERO (Massal)	p. 72	(21)
ENDAS (Carraie)	p. 69	(21)
ASIRELLI2 (Cotig)	p. 69	(21)
GRANAROLO (Faenza)	p. 65	(21)
FENICE (Alfonsine)	p. 54	(21)
PIEVE CESATO (Faenza)	p. 51	(21)
ARCI GIOVECCA (Lugo)	p. 48	(21)
SABRINA (Mandriole)	p. 48	(21)
ASIRELLI1 (Cotig)	p. 45	(21)

### Prossimo turno: 29/03/02

CROAZIA (Lugo)	- ASIRELLI1 (Cotig)
EUROPA (Ravenna)	- ENDAS (Carraie)
ASIRELLI2 (Cotig)	- FENICE (Alfonsine)
CIRC.SPORT (Ravenna)	- GATTO NERO (Massal)
GRANAROLO (Faenza)	- SABRINA (Mandriole)
PIEVE CESATO (Faenza)	- ARCI GIOVECCA (Lugo)

## Risultati del 22/03/2002 - 21° giornata

### Serie " A " girone B

BORGO VECCHIO (Reda)	- C.CITTADINO (Forlim)	4 - 2
RIONE GIALLO (Faenza)	- RIPOSO	0 - 0
RONCO 2002 (Ronco)	- BUSSECCHIO (Forli)	4 - 2
SYMBOL (Faenza)	- PRESIDENT 2 (Ronco)	3 - 3
PRESIDENT 1 (Ronco)	- FIUMANA (Forli)	5 - 1
BARPABLO (Martorano)	- ITALIA (Predappio)	0 - 0

### Classifica

BARPABLO (Martorano)	p. 72	(18)
BORGO VECCHIO (Reda)	p. 69	(19)
SYMBOL (Faenza)	p. 69	(20)
C.CITTADINO (Forlim)	p. 69	(19)
BUSSECCHIO (Forli)	p. 64	(18)
PRESIDENT 1 (Ronco)	p. 56	(19)
RONCO 2002 (Ronco)	p. 54	(19)
PRESIDENT 2 (Ronco)	p. 51	(19)
FIUMANA (Forli)	p. 49	(19)
ITALIA (Predappio)	p. 43	(17)
RIONEGIALLO (Faenza)	p. 22	(19)

### Prossimo turno: 29/03/02

FIUMANA (Forli)	- RONCO 2002 (Ronco)
BUSSECCHIO (Forli)	- BARPABLO (Martorano)
C.CITTADINO (Forlim)	- RIONE GIALLO (Faenza)
ITALIA (Predappio)	- PRESIDENT 1 (Ronco)
PRESIDENT 2 (Ronco)	- BORGO VECCHIO (Reda)
RIPOSO	- SYMBOL (Faenza)

## RISTORANTE PIZZERIA di Carlo e Nadia



# Turismo

Via Popilia, 335  
(s.s. Adriatica n. 16)

Tel. 0541.720041

Torre Pedrera Rimini

Locale a conduzione familiare

Portico estivo

Forno a legna

Chiusura invernale Mercoledì

Specialità pesce

Cucina Romagnola

Primi piatti a base di pasta fresca

Dolci casalinghi

Vini tipici romagnoli

**Risultati del 22/03/2002 - 21° giornata**  
**Serie " A " girone C**

NUOVO 2 (S.Mauro P)	- SPORT 2 (Villamarina)	0 -6
PINARELLA (Cervia)	- S.MARGHERITA (Bellar)	3 -3
SPORT 1 (Villamarina)	- SANTANGIOLESE	1 -5
RIPOSO	- CENTRAL BAR (Rimini)	0 -0
PERLA VERDE (Riccione)	- NUOVO 1 (S.Mauro P)	4 -2
SETTECROCIARI (Cesena)	- BATTISTINI (Montal)	5 -1

**Classifica**

S.MARGHERITA (Bellar)	p. 77	(20)
NUOVO 1 (S.Mauro P)	p. 76	(19)
PERLA VERDE (Riccione)	p. 70	(19)
SPORT 2 (Villamarina)	p. 66	(19)
SETTECROCIARI (Cesena)	p. 61	(19)
SANTANGIOLESE	p. 55	(19)
BATTISTINI (Montal)	p. 53	(19)
CENTRAL BAR (Rimini)	p. 51	(19)
NUOVO 2 (S.Mauro P)	p. 42	(19)
PINARELLA (Cervia)	p. 40	(19)
SPORT 1 (Villamarina)	p. 39	(19)

**Prossimo turno: 29/03/02**

NUOVO 1 (S.Mauro P)	- SPORT 1 (Villamarina)
SANTANGIOLESE	- SETTECROCIARI (Cesena)
SPORT 2 (Villamarina)	- PINARELLA (Cervia)
BATTISTINI (Montal)	- PERLA VERDE (Riccione)
CENTRAL BAR (Rimini)	- NUOVO 2 (S.Mauro P)
S.MARGHERITA (Bellar)	- RIPOSO

**Risultati del 22/03/2002 - 21° giornata**  
**Serie " B " girone A**

BOCCIOF.1 (Massal)	- ENDAS MAMELI 2 (Ra)	5 -1
BARFRATTI 2 (Classe)	- RIPOSO	0 -0
LA FEROCO (Vilanova)	- GRANAROLO 2 (Faenza)	3 -3
CIRC.SPORT2 (Ravenna)	- ENDAS 2 (Carraie)	4 -2
NUOVA EUROPA (Faenza)	- BORGO VECCHIO (Reda)	1 -5
RIPOSO	- SYMBOL (Faenza)	0 -0

**Classifica**

LA FEROCO (Vilanova)	p. 64	(17)
BOCCIOF.1 (Massal)	p. 60	(17)
BORGO VECCHIO (Reda)	p. 60	(17)
CIRC.SPORT 1 (Ravenna)	p. 56	(18)
SYMBOL (Faenza)	p. 54	(17)
NUOVA EUROPA (Faenza)	p. 48	(17)
ENDAS 2 (Carraie)	p. 44	(17)
BARFRATTI 2 (Classe)	p. 44	(17)
ENDAS MAMELI 2 (Ra)	p. 44	(17)
GRANAROLO 2 (Faenza)	p. 42	(18)

**Prossimo turno: 29/03/02**

BORGO VECCHIO (Reda)	- LA FEROCO (Vilanova)
GRANAROLO 2 (Faenza)	- RIPOSO
ENDAS MAMELI 2 (Ra)	- BARFRATTI 2 (Classe)
SYMBOL (Faenza)	- NUOVA EUROPA (Faenza)
ENDAS 2 (Carraie)	- BOCCIOF.1 (Massal)
RIPOSO	- CIRC.SPORT2 (Ravenna)

**Risultati del 22/03/2002 - 21° giornata**  
**Serie " B " girone B**

D.le QUINTE (Piang)	- ENDAS MAMELI 1 (Ra)	0 -6
EUROPA (Ravenna)	- RIPOSO	0 -0
BAR ARCI (S.Bartolo)	- BARFRATTI 1 (Classe)	4 -2
CIRC.SPORT 1 (Ravenna)	- ARCI (S.Alberto)	4 -2
ENDAS (S.Stefano)	- SABRINA 1 (Mandriole)	3 -3
ENDAS 1 (Carraie)	- FIUMAZZO 1 (Alfons)	3 -3

**Classifica**

SABRINA 1 (Mandriole)	p. 76	(19)
ENDAS MAMELI 1 (Ra)	p. 70	(19)
CIRC.SPORT 1 (Ravenna)	p. 69	(20)
BARFRATTI 1 (Classe)	p. 63	(19)
BAR ARCI (S.Bartolo)	p. 61	(19)
ENDAS 1 (Carraie)	p. 59	(19)
ENDAS (S.Stefano)	p. 59	(19)
ARCI (S.Alberto)	p. 47	(19)
FIUMAZZO 1 (Alfons)	p. 46	(19)
EUROPA (Ravenna)	p. 44	(19)
D.le QUINTE (Piang)	p. 36	(19)

**Prossimo turno: 29/03/02**

SABRINA 1 (Mandriole)	- BAR ARCI (S.Bartolo)
BARFRATTI 1 (Classe)	- ENDAS 1 (Carraie)
ENDAS MAMELI 1 (Ra)	- EUROPA (Ravenna)
FIUMAZZO 1 (Alfons)	- ENDAS (S.Stefano)
ARCI (S.Alberto)	- D.le QUINTE (Piang)
RIPOSO	- CIRC.SPORT 1 (Ravenna)

**Risultati del 22/03/2002 - 21° giornata**  
**Serie " B " girone C**

CROAZIA (Lugo)	- RIPOSO	0 -0
BORGO TULIERO (Faenza)	- RIPOSO	0 -0
FIORI (Faenza)	- BARSTUOIE (Lugo)	4 -2
FIUMAZZO 2 (Alfons.)	- GATTO NERO (Massal)	6 -0
GRANAROLO 1 (Faenza)	- BOCCIOF.2 (Massal)	3 -3
VILLANINA (Riolo T)	- VILLA FRANCHI (Faenza)	4 -2

**Classifica**

BARSTUOIE (Lugo)	p. 69	(17)
CROAZIA (Lugo)	p. 65	(17)
BORGO TULIERO (Faenza)	p. 63	(18)
FIUMAZZO 2 (Alfons.)	p. 63	(18)
FIORI (Faenza)	p. 61	(17)
GRANAROLO 1 (Faenza)	p. 49	(17)
VILLA FRANCHI (Faenza)	p. 43	(17)
VILLANINA (Riolo T)	p. 42	(17)
BOCCIOF.2 (Massal)	p. 35	(17)
GATTO NERO (Massal)	p. 26	(17)

**Prossimo turno: 29/03/02**

BOCCIOF.2 (Massal)	- FIORI (Faenza)
BARSTUOIE (Lugo)	- VILLANINA (Riolo T)
RIPOSO	- BORGO TULIERO (Faenza)
VILLA FRANCHI (Faenza)	- GRANAROLO 1 (Faenza)
GATTO NERO (Massal)	- CROAZIA (Lugo)
RIPOSO	- FIUMAZZO 2 (Alfons.)

**RISTORANTE DEL PESCE**  
**LA POSADA**

Nel periodo invernale  
il nostro locale  
rimarrà chiuso  
il mercoledì

Tel. 0541.28457  
RIMINI - RIVABELLA

**Via Toscanelli, 31/A - 47900 Rivabella di Rimini**  
**Tel. & Fax 0541.28457 - www.itslisbc.it**

**ZONZINI**

VINI • LIQUORI • BIBITE • DOLCIUMI

**SERVIZIO A DOMICILIO**

**ZONZINI SILVANO e ANTONELLA**  
Via 4 Giugno - 47031 Serravalle R.S.M. - Tel. 0549/901844-900367, Fax 0549/901848

**Risultati del 22/03/2002 - 21° giornata**  
**Serie " B " girone D**

MARINI (Forli)	- N.RESISTENZA (Fodli)	5 -1
BUSSECCHIO 2 (Fodli)	- ENDAS (Vilagrappa)	5 -1
C.CITTADINO 2 (Forlim)	- BUSSECCHIO 1 (Fodli)	3 -3
Bar CAVA (Forli)	- PRESIDENT (Ronco)	2 -4
ENDASMELDOLA	- HAPPY DAY'S (Ronco)	4 -2
DEMOCRATICO (Forli)	- Dell'AMORE (Forli)	2 -4

**Classifica**

Dell'AMORE (Forli)	p. 82	(21)
C.CITTADINO 2 (Forlim)	p. 75	(21)
BUSSECCHIO 1 (Forli)	p. 73	(21)
MARINI (Forli)	p. 68	(21)
BUSSECCHIO 2 (Forli)	p. 66	(21)
PRESIDENT (Ronco)	p. 64	(21)
ENDASMELDOLA	p. 63	(21)
DEMOCRATICO (Forli)	p. 58	(21)
Bar CAVA (Forli)	p. 56	(21)
N.RESISTENZA (Forli)	p. 53	(21)
HAPPY DAY'S (Ronco)	p. 50	(21)
ENDAS (Vilagrappa)	p. 48	(21)

**Prossimo turno: 29/03/02**

HAPPY DAY'S (Ronco)	- C.CITTADINO 2 (Forlim)
BUSSECCHIO 1 (Fodli)	- DEMOCRATICO (Forli)
N.RESISTENZA (Fodli)	- BUSSECCHIO 2 (Forli)
Dell'AMORE (Forli)	- ENDASMELDOLA
PRESIDENT (Ronco)	- MARINI (Forli)
ENDAS (Vilagrappa)	- Bar CAVA (Forli)

**Risultati del 22/03/2002 - 21° giornata**  
**Serie " B " girone E**

BORGO PAGLIA	- C.CITTADINO 1 (forlim)	1 -5
CACCIATORE (S.M.Nuova)	- RIPOSO	0 -0
SANTANGIOLESE (2)	- RIPOSO	0 -0
LIBERIO 1 (Montalet)	- GOLFARELLI (Forlimp)	5 -1
AUTOSTRADA (V.Calabra)	- SETTECROCIARI 1 (Ces)	4 -2
ARCI (S.Vittore)	- P.CESUOLA (P.Abadesse)	4 -2

**Classifica**

LIBERIO 1 (Montalet)	p. 74	(18)
P.CESUOLA (P.Abadesse)	p. 65	(17)
SETTECROCIARI 1 (Ces)	p. 65	(17)
AUTOSTRADA (V.Calabra)	p. 62	(17)
GOLFARELLI (Forlimp)	p. 56	(17)
ARCI (S.Vittore)	p. 47	(17)
C.CITTADINO 1 (forlim)	p. 47	(17)
SANTANGIOLESE (2)	p. 46	(16)
BORGO PAGLIA	p. 35	(17)
CACCIATORE (S.M.Nuova)	p. 13	(17)

**Prossimo turno: 29/03/02**

SETTECROCIARI 1 (Ces)	- SANTANGIOLESE (2)
RIPOSO	- ARCI (S.Vittore)
C.CITTADINO 1 (forlim)	- CACCIATORE (S.M.Nuova)
P.CESUOLA (P.Abadesse)	- AUTOSTRADA (V.Calabra)
GOLFARELLI (Forlimp)	- BORGO PAGLIA
RIPOSO	- LIBERIO 1 (Montalet)

**Risultati del 08/03/2002 - 19° giornata**  
**Serie " B " girone F**

SETTECROCIARI 2 (Ces)	- SPORT 2 (Villamarina)	2 -4
SANTANGIOLESE (1)	- BAROASI (Cervia)	5 -1
BAR PABLO (Martorano)	- PINARELLA (Cervia)	3 -3
RIPOSO	- AMATI (Montalbano)	0 -0
ENDAS (Borella)	- NUOVO (S.Mauro P)	3 -3
IL RITROVO (Gattol)	- LIBERIO 2 (Montalet)	6 -0

**Classifica**

BAR PABLO (Martorano)	p. 77	(18)
SANTANGIOLESE (1)	p. 74	(18)
SPORT 2 (Villamarina)	p. 66	(18)
NUOVO (S.Mauro P)	p. 65	(18)
IL RITROVO (Gattol)	p. 63	(18)
AMATI (Montalbano)	p. 58	(18)
BAROASI (Cervia)	p. 55	(19)
ENDAS (Borella)	p. 49	(18)
SETTECROCIARI 2 (Ces)	p. 47	(18)
LIBERIO 2 (Montalet)	p. 46	(19)
PINARELLA (Cervia)	p. 30	(18)

**Prossimo turno: 29/03/02**

NUOVO (S.Mauro P)	- BAR PABLO (Martorano)
PINARELLA (Cervia)	- IL RITROVO (Gattol)
SPORT 2 (Villamarina)	- SANTANGIOLESE (1)
LIBERIO 2 (Montalet)	- ENDAS (Borella)
AMATI (Montalbano)	- SETTECROCIARI 2 (Ces)
BAROASI (Cervia)	- RIPOSO

**Risultati del 08/03/2002 - 19° giornata**  
**Serie " B " girone G**

LATINO (Rimini)	- RIPOSO	0 -0
BARAMICO (Rimini)	- BARCITY (Riccione)	1 -5
SPORT 1 (Villamarina)	- PLUTONE (Rimini)	3 -3
TOP TEN (Riccione)	- PERLA VERDE (Ricc.)	2 -4
CENTRAL BAR (Rimini)	- FILON (Rimini)	3 -3
S.MARGHERITA (Bellar)	- BARELIO (Viserba)	3 -3

**Classifica**

PLUTONE (Rimini)	p. 84	(19)
FILON (Rimini)	p. 70	(19)
PERLA VERDE (Ricc.)	p. 66	(19)
LATINO (Rimini)	p. 64	(19)
BARCITY (Riccione)	p. 61	(19)
BARAMICO (Rimini)	p. 57	(20)
SPORT 1 (Villamarina)	p. 56	(19)
CENTRAL BAR (Rimini)	p. 54	(19)
TOP TEN (Riccione)	p. 47	(19)
S.MARGHERITA (Bellar)	p. 36	(19)
BARELIO (Viserba)	p. 35	(19)

**Prossimo turno: 29/03/02**

FILON (Rimini)	- SPORT 1 (Villamarina)
PLUTONE (Rimini)	- S.MARGHERITA (Bellar)
RIPOSO	- BARAMICO (Rimini)
BARELIO (Viserba)	- CENTRAL BAR (Rimini)
PERLA VERDE (Ricc.)	- LATINO (Rimini)
BARCITY (Riccione)	- TOP TEN (Riccione)

**PLUTONE**  
BAR & FOOD  
F.I.B.I.S.  
4 biliardi internazionali  
Via Plutone, 3  
47900 - Rimini  
Tel. 0541 770634

**BAR SALA BILIARDI**  
**PERLA VERDE**  
MEDURI & C. s.a.s.  
Stecche Boccette Locali completamente climatizzati  
Via Ruffini, 12  
(Angolo Piazza Unità)  
RICCIONE paese  
Tel. 0541.60.00.05

# MAGAZZINI GENERALI del MOBILE

Via AUSA, 85 (Superstr. Rimini - S. Marino Km. 7)  
47852 CERASOLO DI CORIANO (RN) - Tel. 0541/756786

I PREZZI CHE HAI  
SEMPRE SOGNATO

PRONTA CONSEGNA  
PAGAMENTI RATEALI FINO A 48 MESI

Aperto dalle 9.00 alle 12.30 e dalle 15.00 alle 19.00  
Chiuso per turno venerdì - Aperto domenica pomeriggio

## Risultati del 22/03/2002 - 21° giornata Serie " C " girone A

CROAZIA (Lugo)	- FIORI (Faenza)	6 - 0
STUOIE (Lugo)	- VILLANINA (Riolo T.)	5 - 1
AL PUNTO (Faenza)	- BORGIO TULIERO (Faenza)	2 - 4
SYMBOL (Faenza)	- GRANAROLO 1 (Faenza)	4 - 2
GRANAROLO 2 (Faenza)	- BOCCIOF (Massalom.)	3 - 3
PIEVE CESATO (Faenza)	- ANSPI (S.Andrea Faenza)	0 - 0

### Classifica

GRANAROLO 2 (Faenza)	p. 94	(21)
STUOIE (Lugo)	p. 81	(21)
CROAZIA (Lugo)	p. 74	(21)
AL PUNTO (Faenza)	p. 67	(21)
SYMBOL (Faenza)	p. 65	(21)
BORGIO TULIERO (Faenza)	p. 62	(21)
FIORI (Faenza)	p. 60	(21)
ANSPI (S.Andrea Faenza)	p. 59	(20)
BOCCIOF (Massalom.)	p. 56	(21)
PIEVE CESATO (Faenza)	p. 54	(20)
VILLANINA (Riolo T.)	p. 44	(21)
GRANAROLO 1 (Faenza)	p. 34	(21)

### Prossimo turno: 29/03/02

BOCCIOF (Massalom.)	- AL PUNTO (Faenza)
BORGIO TULIERO (Faenza)	- PIEVE CESATO (Faenza)
FIORI (Faenza)	- STUOIE (Lugo)
ANSPI (S.Andrea Faenza)	- GRANAROLO 2 (Faenza)
GRANAROLO 1 (Faenza)	- CROAZIA (Lugo)
VILLANINA (Riolo T.)	- SYMBOL (Faenza)

## Risultati del 22/03/2002 - 21° giornata Serie " C " girone B

SABRINA 2 (Mandriole)	- BARARCI (S.Bartolo)	4 - 2
BAR FRATTI (Classe)	- BORSA (Fusignano)	3 - 3
ENDAS (Mameli)	- EUROPA (Ravenna)	5 - 1
FIUMAZZO (Alfons)	- ENDAS (S.Stefano)	4 - 2
ENDAS (Roncalceci)	- SABRINA 1 (Mandriole)	2 - 4
GREEN BAR (S.P.Vincoli)	- ARCI GIOVECCA (Lugo)	2 - 4

### Classifica

BORSA (Fusignano)	p. 81	(21)
ARCI GIOVECCA (Lugo)	p. 80	(21)
SABRINA 2 (Mandriole)	p. 77	(21)
ENDAS (Mameli)	p. 68	(20)
BARFRATTI (Classe)	p. 66	(21)
FIUMAZZO (Alfons)	p. 63	(20)
GREEN BAR (S.P.Vincoli)	p. 63	(21)
SABRINA 1 (Mandriole)	p. 62	(21)
EUROPA (Ravenna)	p. 54	(21)
ENDAS (S.Stefano)	p. 53	(21)
BARARCI (S.Bartolo)	p. 47	(21)
ENDAS (Roncalceci)	p. 36	(21)

### Prossimo turno: 29/03/02

SABRINA 1 (Mandriole)	- ENDAS (Mameli)
EUROPA (Ravenna)	- GREEN BAR (S.P.Vincoli)
BARARCI (S.Bartolo)	- BARFRATTI (Classe)
ARCI GIOVECCA (Lugo)	- ENDAS (Roncalceci)
ENDAS (S.Stefano)	- SABRINA 2 (Mandriole)
BORSA (Fusignano)	- FIUMAZZO (Alfons)

SEXY SHOPS

VIDEO HARD

Mille Voglie

VENDITA e PERMUTA

Orario di apertura: 9.30 - 12.30 / 16.00 - 19.30

Chiuso: Lunedì mattina e festivi

47900 RIMINI - Tel e Fax 0541.775073

Via De Conti, 14/b (angolo via Orsi)

**Risultati del 22/03/2002 - 21° giornata**  
Serie " C " girone C

FIUMANA (Forl□)	- RONCO 2002 (Ronco)	3 -3
BUSSECCHIO4 (Forl□)	- CARPINELLO1 (Forl□)	3 -3
DURAZZANINO (1)	- BUSSECCHIO1 (Forl□)	3 -3
Dell'AMORE 1 (Fodl□)	- ARCI (Predappio)	4 -2
PRESIDENT 1 (Ronco)	- CIBOX (Branzolino)	3 -3
NADIANI 1 (Fratta T)	- C.BALDUCCI (Fodl□)	3 -3

**Classifica**

Dell'AMORE 1 (Forl□)	p. 92	(21)
CIBOX (Branzolino)	p. 75	(21)
ARCI (Predappio)	p. 75	(21)
BUSSECCHIO1 (Fodl□)	p. 71	(21)
PRESIDENT 1 (Ronco)	p. 62	(21)
C.BALDUCCI (Forl□)	p. 59	(21)
RONCO 2002 (Ronco)	p. 57	(21)
CARPINELLO 1 (Forl□)	p. 57	(21)
DURAZZANINO (1)	p. 56	(21)
BUSSECCHIO4 (Fodl□)	p. 55	(21)
FIUMANA (Forl□)	p. 53	(21)
NADIANI 1 (Fratta T)	p. 44	(21)

**Prossimo turno: 29/03/02**

CIBOX (Branzolino)	- DURAZZANINO (1)
BUSSECCHIO1 (Forl□)	- BUSSECCHIO4 (Forl□)
RONCO 2002 (Ronco)	- BUSSECCHIO4 (Forl□)
C.BALDUCCI (Fodl□)	- PRESIDENT 1 (Ronco)
ARCI (Predappio)	- FIUMANA (Forl□)
CARPINELLO 1 (Forl□)	- Dell'AMORE 1 (Fodl□)

**Risultati del 22/03/2002 - 21° giornata**  
Serie " C " girone D

HAPPY DAY'S (Forl□)	- DURAZZANINO (2)	3 -3
BUSSECCHIO3 (Ronco)	- NADIANI 2 (Fratta T)	4 -2
N.RESISTENZA (Forl□)	- BUSSECCHIO2 (Ronco)	3 -3
Dell'AMORE 2 (Fodl□)	- PRESIDENT 3 (Ronco)	4 -2
PRESIDENT 2 (Ronco)	- PESCAACCIA (Villagrappa)	1 -5
CARPINELLO2 (Forl□)	- Dell'AMORE 3 (Fodl□)	3 -3

**Classifica**

BUSSECCHIO2 (Ronco)	p. 80	(21)
BUSSECCHIO3 (Ronco)	p. 79	(21)
Dell'AMORE 2 (Forl□)	p. 72	(21)
DURAZZANINO (2)	p. 71	(21)
PESCAACCIA (Villagrappa)	p. 69	(21)
NADIANI 2 (Fratta T)	p. 65	(21)
N.RESISTENZA (Fodl□)	p. 63	(21)
HAPPY DAY'S (Forl□)	p. 60	(21)
PRESIDENT 3 (Ronco)	p. 57	(21)
Dell'AMORE 3 (Forl□)	p. 53	(21)
PRESIDENT 2 (Ronco)	p. 45	(21)
CARPINELLO 2 (Forl□)	p. 42	(21)

**Prossimo turno: 29/03/02**

PESCAACCIA (Villagrappa)	- N.RESISTENZA (Forl□)
BUSSECCHIO 2 (Ronco)	- CARPINELLO 2 (Forl□)
DURAZZANINO (2)	- BUSSECCHIO 3 (Ronco)
Dell'AMORE 3 (Fodl□)	- PRESIDENT 2 (Ronco)
PRESIDENT 3 (Ronco)	- HAPPY DAY'S (Forl□)
NADIANI 2 (Fratta T)	- Dell'AMORE 2 (Fodl□)

**Risultati del 22/03/2002 - 21° giornata**  
Serie " C " girone E

SETTECROCIARI1 (Ces)	- BARPABLO (Martorano)	1 -5
ENDAS (Forlimp)	- ARCI (S.Vittore)	2 -4
C.CITTADINO (Fodim)	- CACCIATORE (S.M.Nuova)	0 -0
IL BIRILLO 1 (S.Egidio)	- PICCADILLY (Forlim)	5 -1
GOLFARELLI (Forlimp)	- 4 TORRI (cesena)	1 -5
GATTOLINO 1 (Cesena)	- PolRONTA (Cesena)	5 -1

**Classifica**

IL BIRILLO 1 (S.Egidio)	p. 94	(21)
4 TORRI (cesena)	p. 78	(21)
PICCADILLY (Forlim)	p. 76	(21)
BARPABLO (Martorano)	p. 72	(21)
C.CITTADINO (Forlim)	p. 68	(20)
ARCI (S.Vittore)	p. 64	(21)
GATTOLINO 1 (Cesena)	p. 59	(21)
ENDAS (Forlimp)	p. 56	(21)
SETTECROCIARI 1 (Ces)	p. 56	(21)
PolRONTA (Cesena)	p. 51	(21)
GOLFARELLI (Forlimp)	p. 51	(21)
CACCIATORE (S.M.Nuova)	p. 25	(20)

**Prossimo turno: 29/03/02**

4 TORRI (cesena)	- C.CITTADINO (Fodim)
CACCIATORE (S.M.Nuova)	- GATTOLINO 1 (Cesena)
BARPABLO (Martorano)	- ENDAS (Forlimp)
PolRONTA (Cesena)	- GOLFARELLI (Forlimp)
PICCADILLY (Fodim)	- SETTECROCIARI 1 (Ces)
ARCI (S.Vittore)	- IL BIRILLO 1 (S.Egidio)

**Risultati del 22/03/2002 - 21° giornata**  
Serie " C " girone F

ACLI 2 (S.Angelo)	- GATTOLINO2 (Cesena)	1 -5
CASTIGLIONESE (Cervia)	- IL RITROVO (Gattolino)	3 -3
GATTOLINO3 (Cesena)	- PINARELLA (Cervia)	2 -4
PUNTO VERDE (Montal)	- AUTOSTRADA (V.Calabra)	3 -3
PUNTO VERDE (Castigl)	- SETTECROCIARI2 (Ces)	2 -4
SPORT 1 (Villamarina)	- IL BIRILLO 2 (S.Egidio)	0 -6

**Classifica**

CASTIGLIONESE (Cervia)	p. 83	(21)
IL RITROVO (Gattolino)	p. 80	(21)
PUNTO VERDE (Montal)	p. 76	(21)
IL BIRILLO 2 (S.Egidio)	p. 74	(21)
GATTOLINO 2 (Cesena)	p. 72	(21)
AUTOSTRADA (V.Calabra)	p. 72	(21)
SETTECROCIARI2 (Ces)	p. 68	(21)
PINARELLA (Cervia)	p. 66	(21)
GATTOLINO 3 (Cesena)	p. 47	(21)
PUNTO VERDE (Castigl)	p. 44	(21)
ACLI 2 (S.Angelo)	p. 40	(21)
SPORT 1 (Villamarina)	p. 34	(21)

**Prossimo turno: 29/03/02**

SETTECROCIARI2 (Ces)	- GATTOLINO 3 (Cesena)
PINARELLA (Cervia)	- SPORT 1 (Villamarina)
GATTOLINO 2 (Cesena)	- CASTIGLIONESE (Cervia)
IL BIRILLO 2 (S.Egidio)	- PUNTO VERDE (Castigl)
AUTOSTRADA (V.Calabra)	- ACLI 2 (S.Angelo)
IL RITROVO (Gattolino)	- PUNTO VERDE (Montal)



## CAAR RIMINI



**CAAR** Centro  
Agro  
Alimentare  
Riminese

Francesco cell. 335. 6656722  
 Andrea cell. 335. 7051177  
 Massimiliano cell. 335. 6313350

Magazzino Tel. & Fax 0541. 625365  
 Mercato Tel. & Fax 0541. 681411

## Hotel Bagli





Rivazzurra di Rimini - Italy

Viale Lecce, 15 - Bus Stop n. 26  
Tel. 0541/371414 - Fax 0541/375582

## Hotel Cristina





Rivazzurra di Rimini - Italy

Viale Lecce, 21 - Bus Stop n. 26  
Tel. 0541/375406 - Fax 0541/375582



**Risultati del 22/03/2002 - 21° giornata**  
**Serie " C " gironeG**

NUOVO (S.Mauro P)	- LEVANTE (Savignano)	3 -3
Bar FELIX (Gambett)	- SPORT 2 (Villamarina)	5 -1
S.MARGHERITA (Bellar)	- CENTRAL BAR (Rimini)	4 -2
BARELIO (Rimini)	- ENDAS (Borella)	3 -3
AMATI (Montalbano)	- ACLI 1 (S.Angelo)	3 -3
MERCEDES (Gatteo M)	- Bar ANGELO 1 (Rimini)	5 -1

**Classifica**

NUOVO (S.Mauro P)	p. 88	(21)
LEVANTE (Savignano)	p. 83	(21)
ACLI 1 (S.Angelo)	p. 80	(21)
AMATI (Montalbano)	p. 66	(21)
MERCEDES (Gatteo M)	p. 66	(21)
S.MARGHERITA (Bellar)	p. 62	(21)
Bar FELIX (Gambett)	p. 59	(21)
Bar ANGELO 1 (Rimini)	p. 58	(21)
ENDAS (Borella)	p. 55	(21)
CENTRAL BAR (Rimini)	p. 49	(21)
SPORT 2 (Villamarina)	p. 49	(21)
BARELIO (Rimini)	p. 41	(21)

**Prossimo turno: 29/03/02**

ACLI 1 (S.Angelo)	- S.MARGHERITA (Bellar)
CENTRAL BAR (Rimini)	- MERCEDES (Gatteo M)
LEVANTE (Savignano)	- Bar FELIX (Gambett)
Bar ANGELO 1 (Rimini)	- AMATI (Montalbano)
ENDAS (Borella)	- NUOVO (S.Mauro P)
SPORT 2 (Villamarina)	- BARELIO (Rimini)

**Risultati del 22/03/2002 - 21° giornata**  
**Serie " C " gironeH**

FILON (Rimini)	- TIFFANY 2 (Riccione)	6 -0
PLUTONE (Rimini)	- OLIMPIC (Misano)	5 -1
TIFFANY 1 (Riccione)	- BARAMICO (Rimini)	6 -0
Bar ANGELO 2 (Rimini)	- PERLA VERDE 2 (Ricc.)	2 -4
PERLA VERDE 1 (Ricc.)	- GRAN CAFFE' (S.Marino)	3 -3
BARCITY (Riccione)	- TOP TEN (Riccione)	4 -2

**Classifica**

FILON (Rimini)	p. 100	(21)
PERLA VERDE 2 (Ricc.)	p. 88	(21)
GRAN CAFFE' (S.Marino)	p. 77	(21)
TIFFANY 1 (Riccione)	p. 77	(21)
PERLA VERDE 1 (Ricc.)	p. 76	(21)
PLUTONE (Rimini)	p. 65	(21)
OLIMPIC (Misano)	p. 55	(21)
Bar ANGELO 2 (Rimini)	p. 52	(21)
BARCITY (Riccione)	p. 46	(21)
TOP TEN (Riccione)	p. 44	(21)
BARAMICO (Rimini)	p. 41	(21)
TIFFANY 2 (Riccione)	p. 35	(21)

**Prossimo turno: 29/03/02**

GRAN CAFFE' (S.Marino)	- TIFFANY 1 (Riccione)
BARAMICO (Rimini)	- BARCITY (Riccione)
TIFFANY 2 (Riccione)	- PLUTONE (Rimini)
TOP TEN (Riccione)	- PERLA VERDE 1 (Ricc.)
PERLA VERDE 2 (Ricc.)	- FILON (Rimini)
OLIMPIC (Misano)	- Bar ANGELO 2 (Rimini)

**M.A.S.T.**

**di Stefano Macera**

**ELETRONICA**

Sistemi di Sicurezza

**ANTIFURTO**

**ANTINCENDIO**

**ANTIRAPINA**

**VIDEOCONTROLLO**

**Via Derna, 8 - 47838 Riccione (RN)**

**Tel. 0541.600879 - Fax 0541.698168**

**TRATTORIA**  
**DA "LA GISA"**



Via Beccadelli, 13 - 47900 RIMINI  
Tel. 0541.50190 - Cell. 0348.7035911

**Risultati del 19/03/2002 - 16° giornata  
GORIZIANA Serie " A " gironeA**

EUROPA (Ravenna)	- C.S.CAMPANELLA	2 -2
ARCI GIOVECCA	- CIRC.SPORT (Ravenna)	2 -2
CIRC.CITTAD.(Forlì)	- FIUMANA (Forlì)	4 -0
PINARELLA (Cervia)	- STUOIE (Lugo)	3 -1
RIPOSO	- SIMBOL (Faenza)	0 -0

**Classifica**

C.S.CAMPANELLA	p. 44	(15)
CIRC.SPORT (Ravenna)	p. 34	(14)
EUROPA (Ravenna)	p. 33	(14)
CIRC.CITTAD.(Forlì)	p. 32	(14)
STUOIE (Lugo)	p. 30	(14)
SIMBOL (Faenza)	p. 25	(14)
PINARELLA (Cervia)	p. 25	(15)
ARCI GIOVECCA	p. 21	(14)
FIUMANA (Forlì)	p. 12	(14)

**Prossimo turno: 26/03/02**

CIRC.SPORT (Ravenna)	- CIRC.CITTAD.(Forlì)
ARCI GIOVECCA	- EUROPA (Ravenna)
C.S.CAMPANELLA	- RIPOSO
SIMBOL (Faenza)	- STUOIE (Lugo)
FIUMANA (Forlì)	- PINARELLA (Cervia)

**Risultati del 19/03/2002 - 16° giornata  
GORIZIANA Serie " A " gironeB**

CENTRAL BAR (Rimini)	- AUTOSTRADA (V.Calabra)	3 -1
PLUTONE (Rimini)	- FILON (Rimini)	2 -2
CENTRALE (Roncofr.)	- SPORT (Vilamarina)	0 -0
NUOVO 1 (S.Mauro P)	- LATINO (Rimini)	3 -1
RIPOSO	- NUOVO 2 (S.Mauro P)	0 -0

**Classifica**

NUOVO 1 (S.Mauro P)	p. 49	(15)
PLUTONE (Rimini)	p. 38	(14)
CENTRAL BAR (Rimini)	p. 31	(14)
LATINO (Rimini)	p. 31	(13)
FILON (Rimini)	p. 26	(13)
NUOVO 2 (S.Mauro P)	p. 18	(13)
SPORT (Vilamarina)	p. 18	(12)
AUTOSTRADA (V.Calabra)	p. 16	(12)
CENTRALE (Roncofr.)	p. 9	(12)

**Prossimo turno: 26/03/02**

FILON (Rimini)	- CENTRALE (Roncofr.)
PLUTONE (Rimini)	- CENTRAL BAR (Rimini)
AUTOSTRADA (V.Calabra)	- RIPOSO
NUOVO 2 (S.Mauro P)	- LATINO (Rimini)
SPORT (Vilamarina)	- NUOVO 1 (S.Mauro P)

**Risultati del 19/03/2002 - 16° giornata  
GORIZIANA Serie " B " gironeA**

CIRC.SPORT 1 (Ravenna)	- BORGO TULIERO (Faenza)	1 -3
TORRE (Brisighella)	- CIRI FIORI (Faenza)	2 -2
C.CAMPAGNOLO (Pieve C)	- RIPOSO	0 -0
BORSA (Fusignano)	- ARCI GIOVECCA	1 -3
NUOVA EUROPA 2 (Faenza)	- ARCI (Granarolo)	3 -1

**Classifica**

CIRI FIORI (Faenza)	p. 36	(15)
C.CAMPAGNOLO (Pieve C)	p. 36	(14)
CIRC.SPORT 1 (Ravenna)	p. 36	(14)
BORGO TULIERO (Faenza)	p. 31	(14)
ARCI GIOVECCA	p. 30	(14)
BORSA (Fusignano)	p. 29	(15)
TORRE (Brisighella)	p. 21	(14)
NUOVA EUROPA 2 (Faenza)	p. 20	(14)
ARCI (Granarolo)	p. 17	(14)

**Prossimo turno: 26/03/02**

CIRI FIORI (Faenza)	- C.CAMPAGNOLO (Pieve C)
TORRE (Brisighella)	- CIRC.SPORT 1 (Ravenna)
BORGO TULIERO (Faenza)	- NUOVA EUROPA 2 (Faenza)
ARCI (Granarolo)	- ARCI GIOVECCA
RIPOSO	- BORSA (Fusignano)

**Risultati del 19/03/2002 - 16° giornata  
GORIZIANA Serie " B " gironeB**

CIRC.SPORT 2 (Ravenna)	- ENDAS (Carraie)	4 -0
ENDAS (Mameli)	- EUROPA (Ravenna)	3 -1
RIPOSO	- NUOVA EUROPA 1 (Faenza)	0 -0
SYMBOL (Faenza)	- VILLA FRANCHI (Faenza)	4 -0
SABRINA (Mandriole)	- BORSA (Fusignano)	3 -1

**Classifica**

SABRINA (Mandriole)	p. 42	(14)
ENDAS (Mameli)	p. 34	(14)
BORSA (Fusignano)	p. 34	(14)
EUROPA (Ravenna)	p. 28	(15)
CIRC.SPORT 2 (Ravenna)	p. 27	(14)
NUOVA EUROPA 1 (Faenza)	p. 27	(14)
SYMBOL (Faenza)	p. 24	(14)
VILLA FRANCHI (Faenza)	p. 22	(15)
ENDAS (Carraie)	p. 18	(14)

**Prossimo turno: 26/03/02**

EUROPA (Ravenna)	- RIPOSO
ENDAS (Mameli)	- CIRC.SPORT 2 (Ravenna)
ENDAS (Carraie)	- SABRINA (Mandriole)
BORSA (Fusignano)	- VILLA FRANCHI (Faenza)
NUOVA EUROPA 1 (Faenza)	- SYMBOL (Faenza)

PASTICCERIA - CAFFETTERIA



*Chiuso il Mercoledì*

VIA COLETTI, 66 - RIMINI - TEL. 55243

**C O M P L I C E**

**PROFUMERIE**



Viale Vespucci, 21C - RIMINI - Tel. 0541/53208



Centro Raccolta Italiana Biliardo



Centro Raccolta Italiana Biliardo



Centro Raccolta Italiana Biliardo



Centro Raccolta Italiana Biliardo

**Risultati del 19/03/2002 - 16° giornata**  
**GORIZIANA Serie " B " gironeC**

C.BALDUCCI2 (Forlì)	- PUNTO VERDE (Castigl)	2 -2
Dell'AMORE(Forlì)	- C.BALDUCCI1 (Forlì)	3 -1
ARCI (Castiglione)	- CACCIATORE(S.M.Nuova)	1 -3
P.CESUOLA(P.Abadesse)	- BUSSECCHIO(Forlì)	3 -1
FIUMANA (Forlì)	- BAR PABLO (Martorano)	1 -3

**Classifica**

BAR PABLO (Martorano)	p. 45	(16)
P.CESUOLA(P.Abadesse)	p. 44	(16)
PUNTO VERDE (Castigl)	p. 42	(16)
BUSSECCHIO (Forlì)	p. 39	(16)
FIUMANA (Forlì)	p. 31	(16)
ARCI (Castiglione)	p. 27	(16)
CACCIATORE(S.M.Nuova)	p. 27	(16)
Dell'AMORE (Forlì)	p. 24	(16)
C.BALDUCCI2 (Forlì)	p. 23	(16)
C.BALDUCCI1 (Forlì)	p. 18	(16)

**Prossimo turno: 26/03/02**

C.BALDUCCI1 (Forlì)	- ARCI (Castiglione)
Dell'AMORE(Forlì)	- C.BALDUCCI2 (Forlì)
PUNTO VERDE (Castigl)	- FIUMANA (Forlì)
BAR PABLO (Martorano)	- BUSSECCHIO (Forlì)
CACCIATORE(S.M.Nuova)	- P.CESUOLA (P.Abadesse)

**Risultati del 19/03/2002 - 16° giornata**  
**GORIZIANA Serie " B " gironeD**

FILON (Rimini)	- EDERA (S.Mauro P)	2 -2
ZARA (Cesenatico)	- CENTRAL BAR (Rivabel)	3 -1
MERCEDES (Gatteo M)	- MOKA SIR'S (R.S.M.)	1 -3
RIPOSO	- PLUTONE (Rimini)	0 -0
SPORT (Vilamarina)	- NUOVO (S.Mauro P)	3 -1

**Classifica**

SPORT (Vilamarina)	p. 37	(15)
ZARA (Cesenatico)	p. 35	(14)
PLUTONE (Rimini)	p. 33	(14)
EDERA (S.Mauro P)	p. 31	(14)
CENTRAL BAR (Rivabel)	p. 28	(14)
MOKA SIR'S (R.S.M.)	p. 27	(14)
NUOVO (S.Mauro P)	p. 23	(13)
FILON (Rimini)	p. 21	(14)
MERCEDES (Gatteo M)	p. 17	(14)

**Prossimo turno: 26/03/02**

CENTRAL BAR (Rivabel)	- MERCEDES (Gatteo M)
ZARA (Cesenatico)	- FILON (Rimini)
EDERA (S.Mauro P)	- SPORT (Vilamarina)
NUOVO (S.Mauro P)	- PLUTONE (Rimini)
MOKA SIR'S (R.S.M.)	- RIPOSO



**HN**  
**NAUTICO**  
**CATTOLICA**  
★★★

★★★  
**Hotel NAUTICO**  
 Via Milano, 36  
**I - 47841 CATTOLICA (RN)**


*Direzione e Proprietà: Fam. Ugolini*  
 Tel. 0541 954665 • Fax 0541 962786  
 Privat. Tel. e Fax 0541 951735  
[nautico@hotelnautico.com](mailto:nautico@hotelnautico.com)  
[www.hotelnautico.com](http://www.hotelnautico.com)

**RIVIERA ADRIATICA**  
**DI ROMAGNA - ITALIA**


**Per la tua PUBBLICITA' telefona a - PIERI Maurizio -**  
 tel. 0541/770341 - cell. 347.0335169  
 Scrivi - E-mail. [cribbpieri@libero.it](mailto:cribbpieri@libero.it) / [csbpogdora@libero.it](mailto:csbpogdora@libero.it)







**di lenardo**  
 IMPORT EXPORT



**CAAR**  
 Centro  
 Agro  
 Alimentare  
 Riminese

**SEDI OPERATIVE:**  
 Via Emilia Vecchia, 75 - 47823 RIMINI  
 Tel. 0541 681618 683863 - Fax 0541 681513

**SEDE AMMINISTRATIVA:**  
 VI° Strada, 1 Z.I. Padova - Tel. 049/8089099

# ITALCALIR

**SPECIALISTA DELL'USATO**

VEICOLI INDUSTRIALI E COMMERCIALI

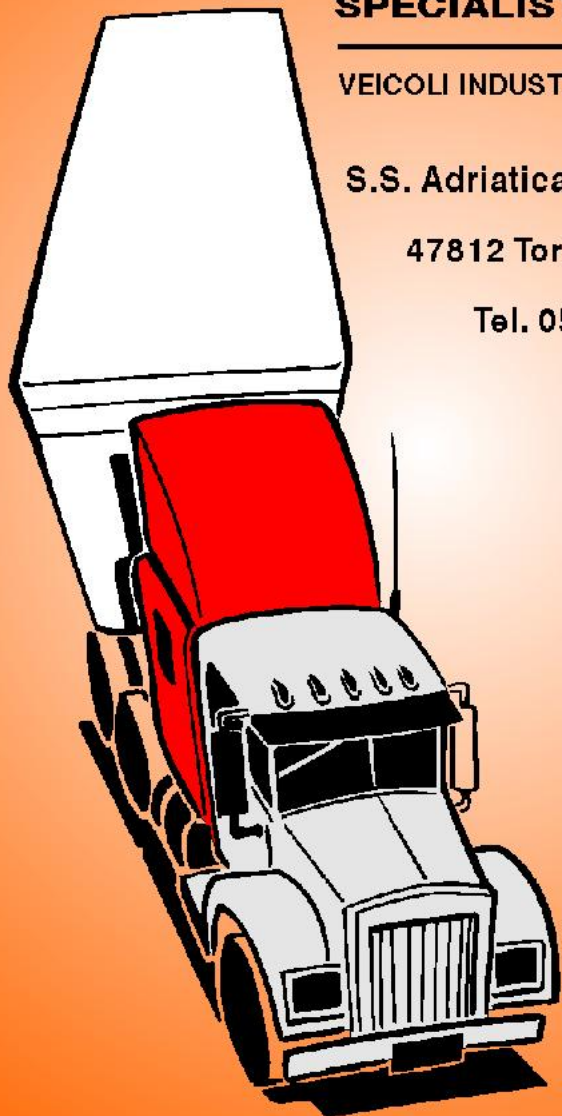
S.S. Adriatica 16 Via Popilia, 275

47812 Torre Pedrera (Rimini)

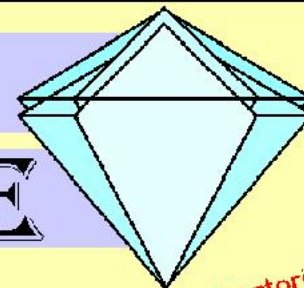
Tel. 0541.722536-722554

Fax 0541.722554

Cell. 335.7629316



# OTTICA DIAMANTE



di Pompili Luciano

Convenienza e Garanzia

Controllo computerizzato della vista

Piccole riparazioni

a tutti i giocatori  
e presidenti  
sconto 15%

**Lenti a contatto  
Usa e Getta**

**il tuo ottico di fiducia**

I migliori materiali, le migliori firme

Vasta gamma di occhiali da sole



byblos

BAUSCH  
& LOMB

LENTI A CONTATTO

GUCCI

EMPORIO ARMANI  
OCCHIALI

DIESEL

SHERRY

LXOTICA ☆

FreshLook

POLO RALPH LAUREN  
OCCHIALI

Persol  
Cristalli Coloro Lens

Safilo

Sergio Tacchini  
OCCHIALI

YVES SAINT LAURENT  
lunette

completi da vista a prezzi ECCEZIONALI

OTTICA DIAMANTE: Via Coletti, 37 - 47900 Rimini - Tel. 0541/53790

**Risultati del 22/03/2002 - 23° giornata**  
**BOLOGNA-IMOLA Serie " A2"**

SassoMORELLI (2)	- Bar MIRELLA	2 -4	Bar PAMBERA	- BarCAMPANELLA	3 -3
Bar TOSCANELLA	- BarLEON D'ORO	4 -2	BarLAZZERINI	- BarSPORTING	4 -2
Bar OLIMPIC	- BarSPORTING	3 -3	BarDA BREGA	- Bar PONTESANTO (1)	2 -4
BarLAZZERINI	- Bar IL PUNTO	2 -4	Borgo TOSSIGNANO	- Bar IL PUNTO	0 -6
Bar MOLINELLA	- BarINCONTRO	5 -1	BarTOZZONA	- Bocc.C.S.P.T.	2 -4
Bar KOBRA	- SassoMORELLI (1)	5 -1	Bar PONTESANTO (2)	- BarMUTTLEY (2)	6 -0
BarTOZZONA	- BarPONTESANTO	4 -2	BarMUTTLEY (1)	- RIPOSO	0 -0

**Classifica**

Bar OLIMPIC	p. 99	(23)
Sasso MORELLI (1)	p. 80	(23)
Bar PONTESANTO	p. 80	(23)
Bar MOLINELLA	p. 77	(23)
Bar INCONTRO	p. 74	(23)
Bar IL PUNTO	p. 73	(23)
Bar TOSCANELLA	p. 70	(23)
Bar KOBRA	p. 69	(23)
Bar LAZZERINI	p. 63	(23)
Bar MIRELLA	p. 62	(23)
Bar LEON D'ORO	p. 62	(23)
Bar TOZZONA	p. 55	(23)
Bar SPORTING	p. 53	(23)
Sasso MORELLI (2)	p. 49	(23)

**Prossimo turno: 29/03/02**

Bar MIRELLA	- Bar PONTESANTO
Bar LEON D'ORO	- Sasso MORELLI (2)
Bar SPORTING	- Bar TOSCANELLA
Bar IL PUNTO	- Bar OLIMPIC
Bar INCONTRO	- Bar LAZZERINI
Sasso MORELLI (1)	- Bar MOLINELLA
Bar KOBRA	- Bar TOZZONA

**Risultati del 15/03/2002 - 22° giornata**  
**IMOLA Serie " B" girone B**

**Classifica**

Bar PONTESANTO (2)	p. 88	(21)
Bar PONTESANTO (1)	p. 80	(21)
Borgo TOSSIGNANO	p. 70	(20)
Bar PAMBERA	p. 67	(20)
Bar CAMPANELLA	p. 65	(21)
Bar IL PUNTO	p. 63	(20)
Bocc. C.S.P.T.	p. 61	(20)
Bar DA BREGA	p. 56	(20)
Bar MUTTLEY (2)	p. 56	(20)
Bar LAZZERINI	p. 53	(20)
Bar TOZZONA	p. 53	(21)
Bar SPORTING	p. 50	(20)
Bar MUTTLEY (1)	p. 30	(20)

**Prossimo turno: 22/03/02**

Bar PONTESANTO (1)	- Bar MUTTLEY (1)
Bar CAMPANELLA	- Bar DA BREGA
Bar SPORTING	- Bar PAMBERA
RIPOSO	- Bar PONTESANTO (2)
Bar IL PUNTO	- Bar LAZZERINI
Bar MUTTLEY (2)	- Bar TOZZONA
Bocc. C.S.P.T.	- Borgo TOSSIGNANO

**Risultati del 22/03/2002 - 23° giornata**  
**BOLOGNA Serie " B" girone C**

Bar STADIO (1)	- Bar KOBRA (1)	3 -3	Bar CAMPANELLA (2)	- Bar PANDA (2)	5 -1
Bar INCONTRO	- Bar CIVATURS (2)	5 -1	Bocc. C.S.P.T. (1)	- Bar IL PUNTO (2)	3 -3
Circolo SLRE.	- Bar INSOLITO (Aber)	4 -2	Bar GASTONE	- Bar GOCCE di CAFFE'	1 -5
Bar CENTRALE (Mezz)	- Bar OLIMPIC	3 -3	Bar DA BREGA	- Bocc. MEDICINA	5 -1
Bar CIVATURS (1)	- Bar FRATI S.A.	2 -4	MEXICO BAR (1)	- Bar TOSCANELLA	0 -0
Bar SPARTACO	- Bar STADIO (2)	6 -0	Bar MUTTLEY (1)	- Bar PONTESANTO	0 -6
Bar KOBRA (2)	- RIPOSO	3 -0	Bar INA CASA (1)	- Bar SPORTING	4 -2

**Classifica**

Bar CENTRALE (Mezz)	p. 87	(23)
Bar STADIO (1)	p. 84	(23)
Bar OLIMPIC	p. 82	(23)
Bar KOBRA (1)	p. 79	(23)
Bar KOBRA (2)	p. 79	(23)
Bar INSOLITO (Alber)	p. 72	(23)
Bar SPARTACO	p. 71	(23)
Bar INCONTRO	p. 70	(23)
Bar FRATI S.A.	p. 60	(23)
Bar CIVATURS (2)	p. 60	(22)
Bar CIVATURS (1)	p. 57	(23)
Circolo SLRE.	p. 54	(22)
Bar STADIO (2)	p. 36	(23)

**Prossimo turno: 29/03/02**

Bar KOBRA (1)	- Bar KOBRA (2)
Bar CIVATURS (2)	- Bar STADIO (1)
Bar INSOLITO (Aber)	- Bar INCONTRO
Bar OLIMPIC	- Circolo SLRE.
Bar FRATI S.A.	- Bar CENTRALE (Mezz)
Bar STADIO (2)	- Bar CIVATURS (1)
Bar SPARTACO	- RIPOSO

**Risultati del 22/03/2002 - 23° giornata**  
**IMOLA Serie " C" girone A**

**Classifica**

Bar IL PUNTO (2)	p. 103	(23)
Bocc. C.S.P.T. (1)	p. 91	(23)
Bar TOSCANELLA	p. 87	(22)
MEXICO BAR (1)	p. 85	(22)
Bar PONTESANTO	p. 83	(23)
Bar CAMPANELLA (2)	p. 78	(23)
Bar DA BREGA	p. 77	(23)
Bar SPORTING	p. 77	(23)
Bar INA CASA (1)	p. 72	(23)
Bocc. MEDICINA	p. 65	(23)
Bar PANDA (2)	p. 46	(23)
Bar GOCCE di CAFFE'	p. 46	(23)
Bar GASTONE	p. 25	(23)
Bar MUTTLEY (1)	p. 25	(23)

**Prossimo turno: 26/03/02**

Bar PANDA (2)	- Bocc. C.S.P.T. (1)
Bar IL PUNTO (2)	- Bar GASTONE
Bar GOCCE di CAFFE'	- MEXICO BAR (1)
Bar TOSCANELLA	- Bar INA CASA (1)
Bar SPORTING	- Bar MUTTLEY (1)
Bar PONTESANTO	- Bocc. MEDICINA
Bar CAMPANELLA (2)	- Bar DA BREGA



**Gasparoni Bruno**

**CAAR**  
Centro Agro Alimentare Riminese

Tel. 0541-680235  
Fax 0541-680235  
Cell. 337-611913

Via Emilia Vecchia, 75 - Rimini



**CAVALLI GOMME**

di ARLOTTI FIORENZO & C.

**VENDITA E ASSISTENZA PNEUMATICI  
DI TUTTE LE MARCHE**

Via Flaminia, 78/A - 47900 RIMINI - Tel. 0541/384213

**Risultati del 22/03/2002 - 23° giornata  
IMOLA Serie "C" girone B**

BarSISTER'S	- BarMUTTLEY (2)	3 -3	Bar KOBRA (2)	- BarSPARTACO	6 -0
Borgo TOSSIGNANO	- Bar INA CASA (2)	6 -0	Bar OLIMPIC	- BarLEON D'ORO	1 -5
Bar PAMBERA	- MEXICOBAR(2)	4 -2	BarKRISTAL (1)	- CicoloSI.RE (2)	5 -1
Bar "B 57"	- Bar CAMPANELLA (1)	1 -5	Cicolo SI.RE. (1)	- BarKRISTAL (2)	4 -2
Bar MIRELLA	- Bar A.S.B.I.	4 -2	Bar MOLINELLA	- Bar MORETTO	0 -0
Bar PANDA (1)	- Bar C.I.R.Co.L.I	2 -4	Bar KOBRA (1)	- Bar KOBRA (3)	5 -1
Bar IL PUNTO (1)	- Bocc.C.S.P.T.(2)	2 -4	Bar INCONTRO	- Bar KOBRA (4)	3 -3

**Classifica**

Bar CAMPANELLA (1)	p. 99	(23)
Bar MIRELLA	p. 96	(23)
Bar A.S.B.I.	p. 93	(23)
Bocc.C.S.P.T. (2)	p. 89	(23)
Bar C.I.R.Co.L.I	p. 81	(23)
Bar PAMBERA	p. 70	(23)
Borgo TOSSIGNANO	p. 68	(23)
Bar IL PUNTO (1)	p. 67	(23)
Bar "B 57"	p. 65	(23)
Bar SISTER'S	p. 59	(23)
Bar MUTTLEY (2)	p. 50	(23)
MEXICOBAR (2)	p. 47	(23)
Bar PANDA (1)	p. 44	(23)
Bar INA CASA (2)	p. 38	(23)

**Prossimo turno: 26/03/02**

Bar MUTTLEY (2)	- Borgo TOSSIGNANO
Bar INA CASA (2)	- Bar PAMBERA
MEXICOBAR (2)	- Bar MIRELLA
Bar A.S.B.I.	- Bar IL PUNTO (1)
Bocc.C.S.P.T.(2)	- Bar PANDA (1)
Bar C.I.R.Co.L.I	- Bar CAMPANELLA (1)
Bar SISTER'S	- Bar "B 57"

**Risultati del 22/03/2002 - 23° giornata  
BOLOGNA Serie "C" girone C**

**Classifica**

Bar KOBRA (1)	p. 101	(23)
Bar KOBRA (2)	p. 96	(23)
Bar LEON D'ORO	p. 84	(23)
Bar OLIMPIC	p. 84	(23)
Bar KOBRA (4)	p. 83	(23)
Bar MOLINELLA	p. 75	(22)
Bar MORETTO	p. 73	(22)
Bar KOBRA (3)	p. 67	(23)
Bar INCONTRO	p. 61	(23)
Cicolo SI.RE. (1)	p. 58	(23)
Bar KRISTAL (1)	p. 53	(23)
Bar KRISTAL (2)	p. 45	(23)
Cicolo SI.RE (2)	p. 42	(23)
Bar SPARTACO	p. 38	(23)

**Prossimo turno: 26/03/02**

Bar SPARTACO	- Bar KOBRA (4)
Bar LEON D'ORO	- Bar KOBRA (2)
Cicolo SI.RE (2)	- Bar OLIMPIC
Bar KRISTAL (2)	- Bar KRISTAL (1)
Bar MORETTO	- Cicolo SI.RE. (1)
Bar KOBRA (3)	- Bar MOLINELLA
Bar KOBRA (1)	- Bar INCONTRO

**Risultati e Classifiche - del 20/03/2002 - 16° giornata  
GORIZIANA Serie "A" girone A**

Bar KOBRA (1)	- Bar STADIO	4 - 0
Bar KOBRA (2)	- Bar CIVATURS	3 - 1
Bar OLIMPIC (1)	- Bar KOBRA (3)	2 - 2
Bar OLIMPIC (2)	- Bar SPARTACO	3 - 1
Bar INCONTRO	- Bar MOLINELLA	3 - 1

**Classifica**

Bar KOBRA (1)	..... p.42	(16)
Bar OLIMPIC (1)	..... p.42	(16)
Bar INCONTRO	..... p.41	(16)
Bar KOBRA (3)	..... p.40	(16)
Bar MOLINELLA	..... p.38	(16)
Bar SPARTACO	..... p.28	(16)
Bar KOBRA (2)	..... p.27	(16)
Bar OLIMPIC (2)	..... p.27	(16)
Bar STADIO	..... p.18	(16)
Bar CIVATURS	..... p.17	(16)

**Prossimo turno: 27/03/02**

Bar INCONTRO	- Bar KOBRA (1)
Bar STADIO	- Bar KOBRA (2)
Bar CIVATURS	- Bar OLIMPIC (1)
Bar KOBRA (3)	- Bar OLIMPIC (2)
Bar MOLINELLA	- Bar SPARTACO



# GRAN CAFFÉ

## MOKA SIRS

Via Cesare Cantù, 24  
47037 Dogana RSM  
Tel. 0549/908001

CON SALA BILIARDI



**Ricevitoria**

- SUPERENALOTTO
- TOTOQOL
- TOTOSEI
- TOTOCALCIO

Via di mezzo, 43 A/B - Rimini - Tel. 0541 772706

Per la tua PUBBLICITA' telefona a - **PIERI Maurizio** -  
tel. 0541/770341 - cell. 347.0335169  
Scrivi - E-mail. [cribbpieri@libero.it](mailto:cribbpieri@libero.it) / [csbpogdora@libero.it](mailto:csbpogdora@libero.it)



La Compagnia Europea In Italia da oltre 100 anni  
con la denominazione PHENIX-SOLEIL

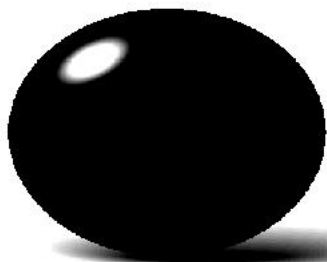
Telefonando, preventivi e sconti particolari  
agli Associati FIBIS su tutti i rami assicurativi

Agente Generale

**Stelio GIUNCHEDI**

Corso D'Augusto, 193 - 47900 Rimini  
Tel. 0541/53819 r.a. - Fax 0541/53167

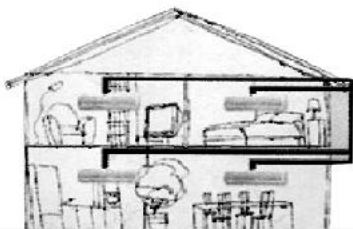
**Circolo Amatori Biliardo**



Via Severini 6/c - Tel. 0733/230847 - MACERATA

sarà **tutta** un'altra **Casa...**

CLIMATIZZATORI E POMPE DI CALORE



**fraternali  
elettricità**

P.zza Caduti di Cefalonja, 19/D - 47900 RIMINI  
Tel. 0541 790830 - Cell. 335 7306402

# ELLEGI-DUE

**ACCESSORI DI MERCERIA**

**PER L'INDUSTRIA DELL' ABBIGLIAMENTO**

**MAGLIERIA - PELLETERIA - CALZATURE - SALA TAGLIO**

ESCLUSIVISTA



FILATI  
CUCIRINI  
TRE STELLE



ELLEGI-DUE s.a.s. di BRASCHI Daniela & C.  
47900 Rimini - Via Coriano, 58 - Gros Rimini blocco 21/B

Tel. 0541.386551 - Fax 0541.386247

E-mail: [ellegi-due@tin.it](mailto:ellegi-due@tin.it)

**Risultati e Classifiche - del 15/03/2002 - 22° giornata  
Serie A1 "MACERATA"**

Bar PARIOLI	- Circ. 14 FEBBRAIO (2)	4	-	2
Circ. 14 FEBBRAIO (1)	- BARBARA	4	-	2
Bar FELIX	- Circ. Citt. TREIA	2	-	4
C.R.S.T.	- Gioiell. DEL PIANO	4	-	2
Bar DABLIU'	- IL CASSERO	3	-	3
C. AMAT. BILIARDO	- Bar MODERNO	0	-	0
SETTEMPEDA	- VALENTINO	2	-	4

**Classifica**

Circ. 14 FEBBRAIO (1)	.....p. 85	(22)
VALENTINO	.....p. 85	(22)
BARBARA	.....p. 82	(22)
Bar PARIOLI	.....p. 78	(22)
SETTEMPEDA	.....p. 73	(22)
C. R. S. T.	.....p. 73	(22)
Bar DABLIU'	.....p. 70	(22)
Bar FELIX	.....p. 66	(22)
Bar MODERNO	.....p. 58	(21)
Circ. Citt. TREIA	.....p. 54	(22)
Circ. 14 FEBBRAIO (2)	.....p. 50	(22)
IL CASSERO	.....p. 49	(22)
Gioiell. DEL PIANO	.....p. 49	(22)
C. AMAT. BILIARDO	.....p. 46	(21)

**Prossimo turno: 15/03/02**

C. AMAT. BILIARDO	- Circ. 14 FEBBRAIO (1)
Circ. Citt. TREIA	- C.R.S.T.
BARBARA	- Bar DABLIU'
Circ. 14 FEBBRAIO (2)	- Bar FELIX
Bar MODERNO	- Bar PARIOLI
Gioiell. DEL PIANO	- SETTEMPEDA
IL CASSERO	- VALENTINO

**Risultati del 15/03/2002 - 26° giornata  
MACERATA Serie "A2"**

LA ROCCA	- ANNIBALL CARO	6 - 0
VALENTINO	- Bocc. MACERATESE	2 - 4
CANTARINI	- C. AMAT. BILIARDO	6 - 0
Circ. Citt. CINGOLI	- Bar DABLIU'	3 - 3
PARIGINA	- BUSCHITTARI	3 - 3
Circ. R.B.	- PRO CAIROLI	4 - 2
SMERALDO	- MONTE S. GIUSTO	4 - 2
GREENBAR	- RIPOSO	0 - 0

**Classifica**

LA ROCCA	p. 97	(23)
Bocc. MACERATESE	p. 88	(23)
Bar DABLIU'	p. 86	(24)
CANTARINI	p. 84	(23)
SMERALDO	p. 82	(24)
Circ. R.B.	p. 81	(22)
MONTE S. GIUSTO	p. 77	(23)
PARIGINA	p. 73	(24)
VALENTINO	p. 70	(23)
Circ. Citt. CINGOLI	p. 67	(23)
BUSCHITTARI	p. 66	(24)
ANNIBALL CARO	p. 63	(23)
GREENBAR	p. 62	(23)
C. AMAT. BILIARDO	p. 45	(23)
PRO CAIROLI	p. 45	(23)
RIPOSO	p. 0	(0)

**Prossimo turno: 15/03/02**

MONTE S. GIUSTO	- C. AMAT. BILIARDO
Bar DABLIU'	- PARIGINA
ANNIBALL CARO	- GREENBAR
LA ROCCA	- Bocc. MACERATESE
PRO CAIROLI	- SMERALDO
Circ. R.B.	- Circ. Citt. CINGOLI
VALENTINO	- CANTARINI
BUSCHITTARI	- RIPOSO

**Risultati del 15/03/2002 - 23° giornata  
MACERATA Serie "B"**

BEBORAH	- LA ROCCA	5 - 1
GREEN BAR	- Bar DABLIU'	1 - 5
BUSCHITTARI	- SMERALDO	2 - 4
Circ. Citt. TREIA	- Circ. R.B.	1 - 5
SAN VENANZIO	- CANTARINI	4 - 2
MONTE S. GIUSTO	- PARIGINA	3 - 3
Bocc. MACERATESE	- San FRANCESCO	4 - 2

**Classifica**

Bar DABLIU'	p. 95	(22)
BEBORAH	p. 92	(22)
Bocc. MACERATESE	p. 88	(22)
Circ. R.B.	p. 87	(22)
San FRANCESCO	p. 79	(22)
PARIGINA	p. 74	(22)
GREENBAR	p. 72	(22)
SAN VENANZIO	p. 71	(22)
MONTE S. GIUSTO	p. 71	(22)
CANTARINI	p. 59	(22)
SMERALDO	p. 49	(22)
LA ROCCA	p. 48	(22)
Circ. Citt. TREIA	p. 44	(22)
BUSCHITTARI	p. 37	(22)

**Prossimo turno: 15/03/02**

CANTARINI	- LA ROCCA
PARIGINA	- BEBORAH
SMERALDO	- Circ. Citt. TREIA
Bocc. MACERATESE	- Bar DABLIU'
GREENBAR	- Circ. R.B.
SAN VENANZIO	- MONTE S. GIUSTO
San FRANCESCO	- BUSCHITTARI

**FIERA**  
dei  
**BIMBI**



Via Monte Titano, 95  
Tel. 0541/784204  
RIMINI

Via S. Allende, 43  
Tel. 0541/954264  
CATTOLICA

Via U. Braschi, 42/B  
Tel. 0541/621431  
SANTARCANGELO di R.

**Mega SUN**  
Belli  
come  
il Sole

**CENTRI DI ABBRONZATURA ED ESTETICA**  
Via Emilia, 25 - Riccione - Tel. 0541.660270  
Via 3 Febbraio, 17 - Central Square  
Domagnano (RSM) - Tel. 0549.900352





**RIDOLFI  
ROBERTO SRL**

**IMBALLAGGI ALIMENTARI**

Domenico 338 8386838  
Giovanni 338 8689722  
Marco 328 2237279  
Roberto 328 6930072

Zona art.le Barchetto, sn - 61049 Urbania (PU)

Tel. 0722 317025 - Fax 0722 317115

www.imballaggialimentari.com - roberta@imballaggialimentari.com

AZIENDA AGRICOLA  
**BERNABINI**  
*L'estate a tutta frutta*

via provinciale cento\_562  
tel. 0541\_949362-949143  
47020 roncofreddo -fo-



maggio\_giugno\_luglio\_agosto

**BILIARDI RICCI**

Produzione e vendita biliardi  
anche per abitazioni

- ASSISTENZA
- RIPARAZIONI
- RESTAURI
- ACCESSORI

- BILIARDINI
- CALCIOBALILLA
- PING PONG
- TAVOLI



Via Luigi Einaudi, 11 - 61032 Fano (Pu)  
Tel. 0721.855388 Fax 0721.854313

www.riccibiliardi.it  
info@riccibiliardi.it

## 5 Trofeo "Leon D'Oro"

Gara Regionale Individuale - Molinella 20 Marzo 2002 -

- 1) CHINELLATO Luciano
- 2) ROMUALDI M.
- 3) DRAGHETTI Leonardo
- 3) BOLOGNINO D.
- 5) CLAYSSET L.
- 5) MARTIN S.

Bar Olympic  
Bar Centrale Mezzano  
Bar Olympic  
Bar Kristal  
Bar Leon D'Oro  
Bar Lazerini



dà vita  
ai tuoi progetti

La Compagnia Europea in Italia da oltre 100 anni  
con la denominazione PHENIX-SOLEIL

Telefonando, preventivi e sconti particolari  
agli Associati FIBIS su tutti i rami assicurativi

Agente Generale

**Stelio GIUNCHEDI**

Corso D'Augusto, 193 - 47900 Rimini

Tel. 0541/53819 r.a. - Fax 0541/53167

birreria  
new  
**OktoberFest**

**PUB - PIZZERIA  
RISTORANTE**

Canta con il karaoke di Paolo  
Conosci sempre più gente con il telefono

P.zza Matteotti, 2 - Tel. 0541/346853  
Isola dei Platani - Bellaria



aperto dalle 19.00 alle 04.00



Comitato Regionale MARCHE

Organizza con la collaborazione

C.S.B. DEBORAH di San Severino Marche

# 24° Campionato ITALIANO

di biliardo a bocchette a Coppie 1° categoria

Trofeo "Palazzesi Marmi"

**Sabato 13 Domenica 14 Aprile 2002**

Sede di gioco

PALAZZETTO dello SPORT di San Severino Marche

Tutte le medaglie d'oro per i Campionati Italiani sono offerte dall'Istituto di CREDITO COOPERATIVO di RECANATI e COLMURANO

N.B. Tutte le prime tre coppie classificate sono obbligate a rimanere fino al termine delle premiazioni per riprese TV. Si ringraziano anticipatamente le ditte di biliardo presenti alla manifestazione

Le iscrizioni dovranno pervenire tramite i Comitati Provinciali di appartenenza al Tel./Fax 051.6012525 - cell. 338.9326042 dalle ore 14.00 alle ore 22.00 - ENTRO il 07 Aprile 2002 -



Comitato Regionale MARCHE

Organizza con la collaborazione

C.S.B. DEBORAH di San Severino Marche

# 5° Campionato ITALIANO

di biliardo a bocchette a Coppie 3 categoria

Trofeo "Palazzesi Rhutten"

**Sabato 13 Domenica 14 Aprile 2002**

Sede di gioco

PALAZZETTO dello SPORT di San Severino Marche

Tutte le medaglie d'oro per i Campionati Italiani sono offerte dall'Istituto di CREDITO COOPERATIVO di RECANATI e COLMURANO

N.B. Tutte le prime tre coppie classificate sono obbligate a rimanere fino al termine delle premiazioni per riprese TV. Si ringraziano anticipatamente le ditte di biliardo presenti alla manifestazione

Le iscrizioni dovranno pervenire tramite i Comitati Provinciali di appartenenza al Tel./Fax 051.6012525 - cell. 338.9326042 dalle ore 14.00 alle ore 22.00 - ENTRO il 07 Aprile 2002 -

# MERCAUTO

s.r.l.  
Veicoli Nuovi - Usato con Usato

Via Covignano, 207 - 47900 Rimini (Rn) - Tel. 0541-791411

# Gli scontrini in euro li fate subito, il registratore di cassa lo pagate dopo

Perchè rimandare a domani quello  
che potete fare oggi, risparmiando anche?

I nostri registratori di cassa sono già omologati  
per l'euro, così i vostri scontrini diventano  
internazionali da subito: con l'importo  
in lire e il corrispettivo valore in euro.

Rivolgetevi oggi stesso al Rivenditore  
Underwood. Scoprirete che per entrare  
in Europa con un certo anticipo, basta un minimo anticipo.

Il resto in comode rate.



**underwood**

**CENNI**

Via Pascoli, 178 - 47900 Rinimi - Tel. 0541.383416 - Fax 0541.385698



**Comitato di macerata**

Presso Il Palazzetto dello Sport  
SAN SEVERINO MARCHE

## 2 Gran Prix VARANO

Gara individuale per 256 giocatori Tesserati F.I.Bi.S.  
Dal 09 Aprile al 15 Aprile 2002

PROGRAMMA della MANIFESTAZIONE

GIORNATA di GARA	Misti	3°
- MARTEDI' 09 - 04 - ore 20,00	6	2
- MERCOLEDI' 10 - 04 - ore 20,00	5	3
- GIOVEDI' 11 - 04 - ore 20,00	6	2
- VENERDI' 12 - 04 - ore 14,30	4	4
<b>FINALE</b>		
<b>LUNEDI' 15 - 04 - 2002</b>		
<b>ore 19,00</b>		

Norme di partecipazione	
- La partita terminerà ai punti 90	
- Vietato Fumare - Obbligo divisa Nazionale	
- Vige il regolamento F.I.Bi.S - 2001-2002	
- Isrizioni sig DUCA Gianfranco tel 368.3255357	
- Termine Iscrizioni Domenica 07/04/2002	
- Quota Iscrizione Euro 18.00	
- Il Presidente Regionale	Riccardo FORGIA'
- Il Presidente Provinciale	Egidio CESARI
- Il Presidente del C.S.B.	Mario ZAGAGLIA

### MONTEPREMI

- 1° Classificato B.V. Euro 800.00 + Medaglia d'Oro gr. 8
- 2° Classificato B.V. Euro 400.00 + Medaglia d'Oro gr. 6
- 3/4° Classificato B.V. Euro 220.00 + Medaglia d'Oro gr. 4
- 5/8° Classificato B.V. Euro 120.00 + Medaglia d'Oro gr. 2.5
- 9/16° Classificato B.V. Euro 80.00
- 17/32° Classificato B.V. Euro 55.00

**PERDENTI 3° Partita B.V. Euro 15.50**

Da Martedì 16 Aprile a Giovedì 18 Aprile 2002  
18° CAMPIONATI Provinciali per CATEGORIA

Da Venerdì 19 Aprile a Domenica 21 Aprile 2002  
Gara INTERREGIONALE STECCA per 256 giocatori

Comitato Provinciale  
ALESSANDRIA  
Specialità Boccette



Il Comitato di Alessandria in collaborazione con il Circolo "Archi Orti Libero Cabella"

Organizza con il patrocinio del COMUNE di ALESSANDRIA

Via Milite Ignoto, 60 - tel. 0131.223293

## 5 Prova COPPA delle COPPE

Gara Nazionale Individuale

Riservata ai Master Nazionali 1° e 2° categoria

VALIDA PER LA CLASSIFICA FTBiS

## 26° Trofeo "S. GIORGIO"

Sabato 27 Domenica 28 Aprile 2002

Gara Nazionale Individuale Riservata 3° categoria e Femminile  
5° Prova "COPPA delle COPPE" valida per la classifica Nazionale F.I.Bi.S

### INIZIO GARA

Sabato 27 Aprile 2002 ore 12.00

### Prosecuzione incontri

Domenica 28 aprile 2002 ore 09.00

### FINALI DOMENICA

28 Aprile 2002

### Norme di partecipazione

- Le iscrizioni dovranno pervenire entro il 21/04/02 al sig Tommasini tel.051.6012525 - 0338.9326042
- Sorteggio 22 Aprile 2002, i sorteggi verranno comunicati ai comitati di appartenenza.
- Le Partite ai punti 90, Finale ai 100
- Vigè il regolamento F.I.Bi.S. 2001/2002
- Tolleranza 15 minuti



# G. CAPPELLI

Gioielleria  
Orologeria

Via G. Garibaldi, 112  
47900 RIMINI  
Tel. 0541/785017



## CAMPIONATO REGIONALE a COPPIE "1° categoria" CSB. BALDUCCI (Forlì) - 10 Marzo 2002

Forlì 10/03/02 Chinellato e Poletto "espatria il titolo regionale

Luciano Chinellato e Francesco Poletto di Venezia hanno conquistato il titolo regionale a coppie assoluto. Trofeo "Teo MALUCELLI", gara che si è svolta presso il Circolo Balducci di Forlì.

L'assenza di alcuni dei migliori atleti emiliano-romagnoli ha favorito sicuramente i neo campioni portacolori dell'Olimpic Bologna che in ogni modo hanno strameritato il titolo superando nel barrage a tre prima i ravennati Gianluca Franchini ed Andrea Bandini (80-27) e poi i reggiani Stefano Bricoli e Gabriele Catellani (80-25).

- |                       |                    |               |
|-----------------------|--------------------|---------------|
| 1) CHINELLATO Luciano | POLETTO Francesco  | Venezia       |
| 2) FRANCHINI Gianluca | BANDINI Andrea     | Ravenna       |
| 3) BRICOLI Stefano    | CATELLANI Gabriele | Reggio Emilia |

## 10° Meeting PORTOROSE singola "Femminile"

Portorose (Slovenia) - 17 Marzo 2002

- |                     |           |
|---------------------|-----------|
| 1) MORO Maria       | Pordenone |
| 2) LAZZANO Loredana | Milano    |
| 3) GALLUZZI Claudia | Bologna   |

## Gara REGIONALE Biathlon

CSB. Gattolino (Cesena) - 12 Marzo 2002

Cesena 12/03/02

Il ravennate Walter Alberi si è aggiudicato il Trofeo Mancini Mec-Service, gara regionale a boccette Biathlon disputata presso il CSB Gattolino, in finale ha battuto l'idolo di casa Roberto Bassenghi al termine di una combattuta contesa; al terzo posto si sono classificati il cesenate Maurizio Montaletti ed il bolognese Leonardo Draghetti.

- |                        |              |
|------------------------|--------------|
| 1) ALBERI Walter       | Ravenna      |
| 2) BASSENGHI Roberto   | Cesena/Forlì |
| 3) MONTALETTI Maurizio | Cesena/Forlì |
| 3) DRAGHETTI Leonardo  | Bologna      |
| 5) FOIERA Marco        | Cesena/Forlì |
| 5) MERLONI Marco       | Cesena/Forlì |
| 5) LEONARDI Claudio    | Cesena/Forlì |
| 5) BACCHILEGA Glauco   | Imola        |
| 5) ROSA Enrico         | Rimini       |
| 5) PADERNI Claudio     | Bologna      |

Per la tua PUBBLICITA' telefona a - PIERI Maurizio -

tel. 0541/770341 - cell. 347.0335169

Scrivi - E-mail. [cribbpieri@libero.it](mailto:cribbpieri@libero.it) / [csbpogdora@libero.it](mailto:csbpogdora@libero.it)

Denominazione gara **10° TROFEO CASINO PORTOROSE** Data **15.16-17/03/02**  
 Com.to Organizzatore **SEZIONE BOCCETTE** tel. / Pres.to: **DE BORTOLI W.**  
 el. / Specialità Bocchette: **A COPPIE** Cat. **MISTE**  
 Sede di gioco: **G. HOTEL METROPOL** Località **PORTOROSE SLOV.** Giocatori partecipanti n. **586**  
 Batterie n. **36+3 F.** Direttore di gara: **TOMASINI AGOSTINO** Com.to di appartenenza: **BOLOGNA**  
 el. / Arbitri Nazionali: **10** Arbitri Provinciali /

**CLASSIFICA FINALE DELLA MANIFESTAZIONE**

Cognome e Nome		Comitato	Indirizzo		Telefono
1°	<b>BIAZZI A.</b>	2°	<b>DIONI A.</b>	2°	<b>CR.</b>
Cognome e Nome		Comitato	Cognome e Nome		Comitato
2°	<b>DEL BENE E. A.</b>	1°	<b>FERRARI G.</b>	2°	<b>SV.</b>
3°	<b>FALCONE F. M.</b>	1°	<b>PASINELLI M. M.</b>	1°	<b>LC.</b>
3°	<b>FERRI F.</b>	1°	<b>MORETTI G.</b>	2°	<b>AN.</b>
5°	<b>LOGGI A. M.</b>	1°	<b>GIANNONI G.</b>	1°	<b>FI.</b>
5°	<b>GOFFI G.</b>	1°	<b>GOFFI G.</b>	1°	<b>AN.</b>
5°	<b>MANGHI G.</b>	1°	<b>PAGANO B.</b>	1°	<b>RE.</b>
5°	<b>BERSANI Y. M.</b>	1°	<b>CICOGNANI B. M.</b>	1°	<b>FC.</b>
9°	<b>FIORI C.</b>	2°	<b>PRINTERA S.</b>	2°	<b>AL.</b>
9°	<b>MINARDI C.</b>	2°	<b>MORELLI S.</b>	1°	<b>RA.</b>
9°	<b>PICARIELLO E.</b>	2°	<b>RISCONI A.</b>	2°	<b>LC.</b>
9°	<b>MERLONI M. M.</b>	1°	<b>PROTTI C. M.</b>	1°	<b>FC.</b>
9°	<b>GIANNINI S.</b>	1°	<b>PRETI M.</b>	2°	<b>IMOLA</b>
9°	<b>LUGLI G.</b>	1°	<b>VECCHI S.</b>	2°	<b>RE.</b>
9°	<b>CARAVITA R.</b>	1°	<b>MANNINI M.</b>	3°	<b>IMOLA</b>
9°	<b>CASADEI L. M.</b>	1°	<b>CANTONI L.</b>	1°	<b>IMOLA</b>
17°	<b>MONTALETTI M. M.</b>	1°	<b>MAGNANI M.</b>	2°	<b>FC.</b>
17°	<b>MARTONE D.</b>	2°	<b>GIOMBELLI A.</b>	2°	<b>Bg.</b>
17°	<b>GIOMBELLI M.</b>	2°	<b>MARTINELLI P.</b>	2°	<b>Bg.</b>
17°	<b>PIARDI A.</b>	2°	<b>POZZI D.</b>	2°	<b>BO.</b>
17°	<b>SALA C.</b>	2°	<b>SALA M.</b>	1°	<b>RE.</b>
17°	<b>CECCHINI R.</b>	2°	<b>GIORDANO L.</b>	2°	<b>PN.</b>
17°	<b>CASADEI S.</b>	1°	<b>GRAFFIETI C.</b>	1°	<b>RA.</b>

**Portorose 17/03/02 I campioni beffati dai seconda Biazzi e Dioni di Cremona**

La decima edizione del Meeting Internazionale di Porto Rose, gara di bocchette a coppie, ha visto il sorprendente successo di due seconda categoria e la debacle delle coppie più accreditate. La vittoria di Biazzi e Dioni di Cremona è è doppiamente sorprendente anche perchè la città lombarda non ha mai ottenuto grandissimi successi nelle competizioni di primo livello.

Al secondo posto si sono piazzati Del Bene e Ferrari di Savona ed al terzo posto Falcone e Pasinelli di Bergamo e Ferri e Moretti di Ancona. I cesenati Valerio Bersani e Brunaldo Cicognani hanno salvato l'onore dei favoritissimi romagnoli classificandosi al quinto posto alla pari di Manghi - Pagano (RE), Loggi - Giannoni (FI) e Goffi - Goffi (AN). Al nono posto tra gli altri anche l'imolese Moreno Mannini, campione italiano con la Sampdoria, in coppia con Caravita.

Alla gara erano iscritti ben 304 coppie; a latere della manifestazione principale si è svolta un'analoga competizione femminile che ha visto la superba affermazione della Marta Moro di Pordenone.

**1° Trofeo "S.FRANCESCO"**

10 Marzo 2002 - MACERATA MARCHE -

- |                      |                  |                    |
|----------------------|------------------|--------------------|
| 1) LISI Gianluca.    | PERUGINI Filippo | Rimini             |
| 2) MOLDUZZI Luca     | CASADEI Gianluca | Ravenna/Imola      |
| 3) RAGGI             | LUCENTINI        | S. Severini Marche |
| 3) CIMARELLI         | VARELLI          | Treia (MC)         |
| 5) GALASSI Silvano   | TADINI           | Ancona             |
| 5) PAOLINI           | PORFIRI          | Tolentino          |
| 5) ALLOCCHI          | ALLOCCHI         | Spinaroli (MC)     |
| 5) PUCCI             | PAGANELLI        | Macerata           |
| 9) PALAZZESI Stefano | ROSSI            | Macerata           |
| 9) BELLONI           | CICCIOLI         | Tolentino          |
| 9) GIORGETTI         | DE LUCA          | Civitanova Marche  |
| 9) GASPARINI         | SPURIO           | Jesi               |
| 9) TABORRO           | ROGANI           | Tolentino          |
| 9) CANTOLACQUA       | SERRAGIOTTO      | Tolentino          |
| 9) SCANZANI          | DOMIZI           | Tolentino          |
| 9) GAVETTI           | SANTANGELI       | Ancona             |



**Pasticceria - Bar BELLE EPOQUE snc di Casadei M.**  
**Via Panzini, 29 - 47900 Rimini**

**SERVIZIO A DOMICILIO - BUFFET PER CERIMONIE**  
**DOLCE E SALATO**

**TEL. 0541.772297 - CELL. 335.5247212**

**GreenMac**

**MACCHINE PER L'ALLUMINIO**

**Mauro Greppi**  
 Cell. 348/0848511


Via S. Leo, 28 - Zona Ind.  
 47838 RICCIONE (RN)  
 Tel. 0541 607321  
 Fax 0541 699301  
 E-Mail: greenmac@libero.it  
 P. IVA 02669400406

**ARREDAMENTI**



Tel. 0541759155 - Fax 0541 756804  
 e-mail: info@arredamentiexpo2000.it www.arredamentiexpo2000.it  
 Facebook: Arredamenti Expo' 2000  
 Via Ausa, 24 (Superstrada di San Marino) - 47853 Cerasolo di coriano (RN)

CAFFE'



**R I S T O R A N T E**

Via 5 Febbraio  
 47895 Domagnano (RSM)  
 Tel. 0541.960468  
 Cod. Op. SM 07945  
 Fax 0549.953918

**AUTO BAR**  
 PIZZERIA APERTO 24 ORE

Sede del Club Forza Cesena

**Tavola Fradda**  
**Pizza da Mezzogiorno**

SANTARCANGELO di ROMAGNA  
 Via Braschi, 38 - Tel. 0541.626368

**TI PIACE LA BIRRA**  
**GUARDA CHE PREZZI ALL'OKTOBERFEST**

	al Tavolo	Sabato	Venerdì Prefestivi	Festivi
<b>LE CHIARE</b> Zlfer Warstelner	€ 3,70	€ 3,50	€ 3,25	€ 2,75
<b>LE SPECIALI</b> Tennent's super Tennent's Scotch Ale Erdineer Guinness	€ 4,20	€ 4,00	€ 3,75	€ 3,50
<b>I DRINKS</b> Whisky Cola Bin Tonic Rum Cola Bin Lemon Bellini Wodka Doppia	€ 4,20	€ 4,00	€ 3,75	€ 3,50

SOLO CON BIBITE ALLA SPINA

**NON SOLO se ne paghi 4 ne bevi 5**  
 in più ogni 40 € di consumazione Ti verrà dato un numero con il quale la Domenica alle 23 parteciperai all'estrazione dei premi del concorso:

**VINCI LA FERRARI**  
 "regolamento del concorso all'OKTOBERFEST"