

CRIB

Centro Raccolta Informazioni Billardo



FEDERAZIONE ITALIANA BILIARDO SPORTIVO

3 Prova "Coppa delle Coppe"

Savona - 27 Gennaio 2002

1 class. **MOLDUZZI Luca** (Ravenna)

2 class. **MUSSONI Paolo** (Rimini)

3 class. **BERZOVINI Al.** (Pavia)

3 class. **BERZOVINI A.** (Pavia)

TRIS a DUE

Bar **MIRELLA** (Imola)

1° class. **SCARPELLINI Franco** - **BERTACCINI Graziano** (Imola)

2° class. **MEDRI Mirco** - **RABITI Elio** (Imola)

3° class. **BELLINI Luigi** - **PALMISANO Calogero** (Rimini)

3° class. **RONCHINI Gianfranco** - **GIANLORENZO Ari** (Imola)

1° Trofeo "Tuttoarredo"

Bar **Dabliu**

1° class. **CARDELLI Simone**

Chiunque volesse inviare articoli riguardanti l'attività sportiva per inserirli nel Settimanale inviare a : **CRIB di Maurizio PIERI**

Via Ariete ,25 Tel. Fax - 0541/770341 cell. 347.0335169

E-Mail - cribbpieri@libero.it / csbpogdora@libero.it

Anno 03 - Numero 13 - del 01 Febbraio 2002

*All'inizio di ogni giornata e nei momenti di relax,
per la prima colazione o per un caffè con gli amici fermati al ...*

EDICOLA BAR DESIRÉE

Aroma quotidiano



VIA MARECCHIESE N 6668

Tel. 0541 790964 - RIMINI

F.I.Bi.S. Romagna - Campionato Romagnolo a squadre Serie "A1"

Il Latino Rimini resiste alla rimonta del Pampera Imola che elimina il President Forlì dalla lotta al vertice

Nella sedicesima giornata del campionato romagnolo a squadre il Latino Rimini si impone nel derby dell'Adriatico bruciando le residue speranze del Perla Verde Riccione che solo la metemantica ancora non condanna. Il Pampera Imola dopo aver vinto di misura il recupero con lo Sport Villamarina, vince anche il big-match della serata con il President Forlì allontanandolo dalla corsa alla vetta.

nel derby imolese il Mirella s'impone di misura sul Lazzarini. Ritorna a vincere il Circolo Cittadino nell'incontro casalingo col Filon Rimini. Nell'avvincente lotta per evitare la retrocessione rimangono a stretto contatto sei squadre che nella serata hanno pareggiato i loro incontri.

Giocatore + di questa settimana è Marco Rgni del Villamarina (90-16) a Luca Molduzzi del Croazia Lugo e Coppia + sono Preti e Marchetti del Pampera Imola vincitori su Nanni e Mordenti del President Forlì per 85-30.

Iury Minoccheri del President ancora vittorioso si conferma numero uno seguito da Luca Casadei. Fra le coppie continuano a primeggiare Marco Sacchetti e Giovanni Giannetta del Latino Rimini allungando su Fabio Turchi e Giancarlo Calo rimasti al palo.

Risultati e Classifiche del 31/01/2002 - 16° giornata Serie "A1"

PAMBERA (imola)	- GBC PRESIDENT	4	-	2
EUROPA (Ravenna)	- PINARELLA (Cervia)	3	-	3
PERLA VERDE (Ricc.)	- LATINO (Rimini)	1	-	5
ASIRELLI (Cotign)	- SETTECROCIARI (cesena)	3	-	3
LAZZARINI (Imola)	- MIRELLA (imola)	2	-	4
C.CITTADINO (Forlim)	- FILON (Rimini)	4	-	2
CROAZIA (Lugo)	- SPORT (Villamarina)	3	-	3

Classifica

LATINO (Rimini)p. 64	(16)
PAMBERA (imola)p. 63	(16)
GBC PRESIDENTp. 54	(16)
MIRELLA (imola)p. 50	(16)
C.CITTADINO (Forlim)p. 49	(16)
LAZZARINI (Imola)p. 49	(16)
SPORT (Villamarina)p. 46*	(16)
CROAZIA (Lugo)p. 45	(16)
SETTECROCIARI (cesena)p. 45	(16)
ASIRELLI (Cotign)p. 45	(16)
PINARELLA (Cervia)p. 44	(16)
EUROPA (Ravenna)p. 43	(16)
FILON (Rimini)p. 38	(16)
PERLA VERDE (Ricc.)p. 35	(16)

Prossimo turno: 07/02/02

PINARELLA (Cervia)	- PERLA VERDE (Ricc.)
GBC PRESIDENT	- EUROPA (Ravenna)
LATINO (Rimini)	- ASIRELLI (Cotign)
SETTECROCIARI (cesena)	- C.CITTADINO (Forlim)
FILON (Rimini)	- CROAZIA (Lugo)
SPORT (Villamarina)	- LAZZARINI (Imola)
MIRELLA (imola)	- PAMBERA (imola)

CRONISTORIA del CAMPIONATO ROMAGNOLO a Squadre

Serie "A1" - 16° Giornata -

PAMBERA(imola) - GBC PRESIDENT (4-2)			LAZZARINI (Imola) - MIRELLA (imola) (2-4)		
s. Casadei L.	Catellani G.	90 - 59	s. Cantoni G.	Naldi G.	23 - 90
s. Cantoni L.	Ricci A.	79 - 90	s. Giordani E.	Loreti M.	86 - 90
s. Balassari A.	Mnoccheri J.	49 - 90	s. Caravia R.	Zoffoli M.	43 - 90
c. Marocchi M.	Golfarelli M.	80 - 51	c. Civolani L.	Ludovico M.	36 - 84
Dal Monte G.	Lelli G.		Berti R.	Tirarelli D.	
c. Giovannini S.	Turchi F.	80 - 71	c. Mascherini G.	Arcangeli F.	83 - 78
Cortecchia D.	CC.		Medri M.	Onoli D.	
c. Preti M.	Nanni S.	80 - 35	c. Pema C.	Cremonini G.	80 - 71
Marchetti X.	Mordenti V.		Renzi A.	Gasperi C.	
EUROPA (Ravenna) - PINARELLA (Cervia) (3-3)			C.CITTADINO (Forlim) - FILON (Rimini) (4-2)		
s. Graffieti C.	Zoffoli A.	69 - 90	s. Merloni M.	Galli X.	90 - 26
s. Boffa V.	Bosi R.	66 - 90	s. Protti C.	Sartini R.	73 - 94
s. Casadei S.	Ronconi G.	99 - 36	s. Fantini M.	Lisi G.	90 - 54
c. Bellini F.	Morigi A.	80 - 64	c. Fabbri G.	Bagli S.	82 - 47
Chiarini G.	Battistini D.		Prati M.	Spezi M.	
c. Ravaioli R.	Biagini M.	74 - 80	c. Spinelli D.	Tiso G.	80 - 66
Melandri R.	Ancarani D.		Cimatti F.	Lunedi M.	
c. Battaglia J.	Turroni L.	80 - 69	c. Fabbri R.	Manduchi M.	74 - 88
De Carli L.	Ronconi M.		Garavini S.	Quieti S.	
PERLAVERDE (Ricc.) - LATINO (Rimini) (1-5)			CROAZIA (Lugo) - SPORT (Villamarina) (3-3)		
s. Matteini E.	Rosa	24 - 90	s. Molduzzi L.	Ragni M.	16 - 96
s. Cau P.	Perugini F.	90 - 64	s. Ravagli	Belletti R.	75 - 90
s. Daniele V.	Piepoli D.	86 - 94	s. Petronici X.	Orlandi L.	69 - 91
c. Garofola A.	Lettoli S.	60 - 80	c. Biondelli S.	Ricci E.	86 - 47
Migani M.	Fabbri L.		Ricci V.	Moricioni R.	
c. Santoni A.	Giannetta G.	44 - 81	c. Cillani M.	Tavone M.	81 - 76
Mori M.	Sacchetti M.		Mariani S.	Romani A.	
c. Barbanti P.	Mosca L.	54 - 80	c. Bandini A.	Vasini S.	90 - 50
Donati A.	Zafferani P.		Castellucci M.	Marini A.	
ASIRELLI (Cotign) - SETTECROCIARI (cesena) (3-3)					
s. Dal Monte A.	Mizzi M.	70 - 90			
s. Sabbatani E.	Leonardi C.	90 - 64			
s. Valli L.	Fabbri M.	85 - 93			
c. Becca V.	Babbi M.	81 - 42			
Liverani L.	Foiera M.				
c. Linguerrì R.	Magnani M.	80 - 68			
Baruzzi S.	Cappelli M.				
c. Pirazzini M.	Pransani G.	54 - 80			
Marangoni R.	Versari M.				





ZAVAGLIA SERGIO

& C S.A.S.

COMMERCIO INGROSSO PRODOTTI ORTOFRUTTICOLI

Mercato Ortofrutticolo Box 25-27-29-31 RIMINI
Tel. e Fax 0541/740265 - 740418

MEDAGLIERE del CAMPIONATO ROMAGNOLO a Squadre

Classifica dei primi 25 giocatori della serie "A1"

Singoli

P MINOCCHERI Juri	14 (16) Gbc President	P SACCHETTI Marco
2° CASADEI Luca	13 (16) Pambera (imola)	2° TURCHI Fabio
3° ROSA Enrico	12 (16) Latino (rimini)	3° MAROCCHI Manuel
4° PIEPOLI Donato	12 (16) Latino (rimini)	4° LINGUERRI Remo
5° LISI Gianluca	11 (16) Filon (rimini)	5° PRETI Matteo
6° LORETI Massimo	11 (16) Mirella (imola)	6° RICCI Valentino
7° FABBRI Marino	10 (16) Settecrociari	7° FABBRI Luca
8° MOLDUZZI Luca	10 (16) Croazia (lugo)	8° RICCI Enrico
9° ZOFFOLI Maurizio	10 (16) Mirella (imola)	9° CREMONINI Guerrino
10° BALDASSARRI Aless.	10 (16) Pambera (imola)	10° BATTAGLIA Jerri
11° RAGNI Marco	10 (16) Sport (villama)	11° ZAFFERANI Paolo
12° BELLETTI Riner	9 (16) Sport (villama)	12° PERNA Claudio
13° RICCI Alex	9 (15) Gbc President	13° RAVAIOLI Roberto
14° CANTONI Luigi	9 (15) Pambera (imola)	14° RONCONI Massimo
15° MERLONI Marco	8 (16) C.cittadino (f)	15° CORTECCHIA Danilo
16° PROTTI Cristiano	8 (16) C.cittadino (f)	16° DAL Monte alberto
17° FRANCHINI Gianluca	8 (15) Croazia (lugo)	17° TINARELLI Davide
18° SABBATANI Ettore	8 (16) Asirelli (coti)	18° TAVONE Mauro
19° PERUGINI Filippo	8 (16) Latino (rimini)	19° FABBRI Giancarlo
20° GIORDANI Ernesto	8 (16) Lazzarini (imo)	20° BIAGINI Marco
21° CARAVITA Roberto	8 (16) Lazzarini (imo)	21° CHIARINI Gianluca
22° BOSI Raf	7 (16) Pinarella (cer)	22° BAGLI Stefano
23° FANTINI Mauro	7 (11) C.cittadino (f)	23° BARBANTI Paolo
24° ORLANDI Luca	7 (16) Sport (villama)	24° BERTI Rodolfo
25° SARTINI Raffaele	7 (15) Filon (rimini)	25° MARINI Alessandro

Coppia

GIANNETTA Giovanni	13 (16) Latino (rimini)
Calo' Giancarlo	11 (16) Gbc President
DAL Monte giuseppe	11 (16) Pambera (imola)
BARUZZI Stefano	10 (15) Asirelli (coti)
GIOVANNINI Stefano	9 (12) Pambera (imola)
BIONDELLI Stefano	9 (12) Croazia (lugo)
MOSCA Luca	8 (14) Latino (rimini)
MORICONI Roberto	8 (15) Sport (villama)
BERTI Alberto	8 (14) Mirella (imola)
DE Carli luca	8 (14) Europa (ravenn)
LETTOLI Stefano	7 (14) Latino (rimini)
RENZI Arturo	7 (15) Lazzarini (imo)
MELANDRINI Roberto	7 (10) Europa (ravenn)
TURRONI Lorenzo	6 (14) Pinarella (cer)
MINOCCHERI Giacomo	6 (13) Pambera (imola)
LIVERANI Luciano	6 (10) Asirelli (coti)
GASPERINI Cristian	6 (14) Mirella (imola)
ROMANI Andrea	6 (13) Sport (villama)
CIMATTI Fabio	6 (9) C.cittadino (f)
ANCARANI Devis	6 (9) Pinarella (cer)
BELLINI Fabrizio	6 (10) Europa (ravenn)
SPEZI Massimo	6 (10) Filon (rimini)
MIGANI Maurizio	5 (10) Perla Verde (r)
MASCHERINI G. franco	5 (8) Lazzarini (imo)
VASINI Sergio	5 (8) Sport (villama)

PERSONAL
zucchero

P.zza S. Allende, 1 • 47824 Poggio Berni (RN)
Tel. 0541 629284 • Fax 0541 629150
zucchero@personalzucchero.com • www.personalzucchero.com

SORMANI s.r.l.

Multifunzioni e Sistemi Digitali
Registratori di Cassa
PC e Stampanti
Accessori Wi-Fi
Mobili e Pareti Attrezzate

**Vendita
e
Assistenza Tecnica**

Via Emilia, 84 - 47921 Rimini - Tel. 0541-740799
Fax 0541-742199 - E.mail: info@sormanisrl.it

**Risultati e Classifiche - del 01/02/2002 - 14° giornata
Serie A girone A**

CROAZIA (Lugo)	- GRANAROLO (Faenza)	4	- 2
EUROPA (Ravenna)	- PIEVE CESATO (Faenza)	4	- 2
ASIRELLI 1 (Cotig)	- SABRINA (Mandriole)	3	- 3
CIRC.SPORT (Ravenna)	- FENICE (Alfonsine)	5	- 1
GATTO NERO (Massal)	- ASIRELLI 2 (Cotig)	2	- 4
ENDAS (Carraie)	- ARCI GIOVECCA (Lugo)	6	- 0

Classifica

CROAZIA (Lugo)	p. 59	(14)
EUROPA (Ravenna)	p. 55	(14)
GATTO NERO (Massal)	p. 49	(14)
CIRC.SPORT (Ravenna)	p. 49	(14)
ENDAS (Carraie)	p. 48	(14)
ASIRELLI 2 (Cotig)	p. 45	(14)
GRANAROLO (Faenza)	p. 44	(14)
FENICE (Alfonsine)	p. 38	(14)
SABRINA (Mandriole)	p. 32	(14)
PIEVE CESATO (Faenza)	p. 31	(14)
ASIRELLI 1 (Cotig)	p. 28	(14)
ARCI GIOVECCA (Lugo)	p. 26	(14)

Prossimo turno: 08/02/02

SABRINA (Mandriole)	- CIRC.SPORT (Ravenna)
FENICE (Alfonsine)	- GATTO NERO (Massal)
ASIRELLI 2 (Cotig)	- ENDAS (Carraie)
ARCI GIOVECCA (Lugo)	- CROAZIA (Lugo)
GRANAROLO (Faenza)	- EUROPA (Ravenna)
PIEVE CESATO (Faenza)	- ASIRELLI 1 (Cotig)

**Risultati e Classifiche - del 01/02/2002 - 14° giornata
Serie A girone B**

FIUMANA (Forlì)	- PRESIDENT 2 (Ronco)	3	- 3
BUSSECCHIO (Forlì)	- RIPOSO	0	- 0
RONCO 2002 (Ronco)	- BORGIO VECCHIO (Reda)	1	- 5
ITALIA (Predappio)	- RIONE GIALLO (Faenza)	4	- 2
PRESIDENT 1 (Ronco)	- C.CITTADINO (Forlim)	2	- 4
BAR PABLO (Martorano)	- SYMBOL (Faenza)	3	- 3

Classifica

C.CITTADINO (Forlim)	p. 50	(13)
BAR PABLO (Martorano)	p. 48	(12)
BUSSECCHIO (Forlì)	p. 46	(12)
BORGIO VECCHIO (Reda)	p. 45	(13)
SYMBOL (Faenza)	p. 45	(13)
PRESIDENT 1 (Ronco)	p. 37	(13)
RONCO 2002 (Ronco)	p. 36	(13)
PRESIDENT 2 (Ronco)	p. 34	(13)
FIUMANA (Forlì)	p. 32	(12)
ITALIA (Predappio)	p. 31	(13)
RIONE GIALLO (Faenza)	p. 16	(13)

Prossimo turno: 08/02/02

BORGIO VECCHIO (Reda)	- ITALIA (Predappio)
RIONE GIALLO (Faenza)	- PRESIDENT 1 (Ronco)
C.CITTADINO (Forlim)	- BAR PABLO (Martorano)
SYMBOL (Faenza)	- FIUMANA (Forlì)
PRESIDENT 2 (Ronco)	- BUSSECCHIO (Forlì)
RIPOSO	- RONCO 2002 (Ronco)

RISTORANTE PIZZERIA di Carlo e Nadia



Turismo

**Via Popilia, 335
(s.s. Adriatica n. 16)
Tel. 0541.720041
Torre Pedrera Rimini**

- Locale a conduzione familiare
- Portico estivo
- Forno a legna
- Chiusura invernale Mercoledì

- Specialità pesce
- Cucina Romagnola
- Primi piatti a base di pasta fresca
- Dolci casalinghi
- Vini tipici romagnoli

**RISTORANTE DEL PESCE
LA POSADA
RIMINI - RIVABELLA**
Tel. 0541.28457

**Nel periodo invernale
il nostro locale
rimarrà chiuso
il mercoledì**

**Via Toscanelli, 31/A - 47900 Rivabella di Rimini
Tel. & Fax 0541.28457 - www.itslisbc.it**

Risultati e Classifiche - del 01/02/2002 - 14° giornata Serie A girone C

NUOVO 1 (S.Mauro P)	- CENTRAL BAR (Rimini)	5	-	1
SANTANGIOLESE	- S.MARGHERITA (Bellar)	2	-	4
SPORT 1 (Villamarina)	- NUOVO 2 (S.Mauro P)	2	-	4
BATTISTINI (Montal)	- PINARELLA (Cervia)	6	-	0
PERLA VERDE (Riccione)	- SPORT 2 (Villamarina)	2	-	4
SETTECROCIARI (Cesena)	- RIPOSO	0	-	0

Classifica

NUOVO 1 (S.Mauro P)p. 50*	(13)
S.MARGHERITA (Bellar)p. 48	(13)
PERLA VERDE (Riccione)p. 44	(12)
SPORT 2 (Villamarina)p. 42	(13)
BATTISTINI (Montal)p. 39	(12)
CENTRAL BAR (Rimini)p. 38	(13)
SETTECROCIARI (Cesena)p. 36	(12)
SANTANGIOLESEp. 35	(13)
PINARELLA (Cervia)p. 29	(13)
NUOVO 2 (S.Mauro P)p. 28*	(13)
SPORT 1 (Villamarina)p. 27	(13)

Prossimo turno: 08/02/02

NUOVO 2 (S.Mauro P)	- BATTISTINI (Montal)
PINARELLA (Cervia)	- PERLA VERDE (Riccione)
SPORT 2 (Villamarina)	- SETTECROCIARI (Cesena)
RIPOSO	- NUOVO 1 (S.Mauro P)
CENTRAL BAR (Rimini)	- SANTANGIOLESE
S.MARGHERITA (Bellar)	- SPORT 1 (Villamarina)

Risultati e Classifiche - del 01/02/2002 - 14° giornata Serie B girone A

BORGO VECCHIO (Reda)	- ENDAS 2 (Carraie)	4	-	2
GRANAROLO 2 (Faenza)	- RIPOSO	0	-	0
LA FEROCO (Villanova)	- BOCCIOF.1 (Massal)	3	-	3
SYMBOL (Faenza)	- BAR FRATTI 2 (Classe)	4	-	2
NUOVA EUROPA (Faenza)	- ENDAS MAMELI 2 (Ra)	3	-	3
RIPOSO	- CIRC.SPORT 2 (Ravenna)	0	-	0

Classifica

LA FEROCO (Villanova)p. 46	(12)
BOCCIOF.1 (Massal)p. 42	(12)
SYMBOL (Faenza)p. 39	(12)
BORGO VECCHIO (Reda)p. 38	(11)
CIRC.SPORT 2 (Ravenna)p. 36	(11)
NUOVA EUROPA (Faenza)p. 33	(12)
BAR FRATTI2 (Classe)p. 31	(12)
ENDAS MAMELI 2 (Ra)p. 31	(12)
ENDAS 2 (Carraie)p. 26	(11)
GRANAROLO 2 (Faenza)p. 26	(11)

Prossimo turno: 08/02/02

BOCCIOF.1 (Massal)	- SYMBOL (Faenza)
BAR FRATTI 2 (Classe)	- NUOVA EUROPA (Faenza)
ENDAS MAMELI 2 (Ra)	- RIPOSO
CIRC.SPORT 2 (Ravenna)	- BORGO VECCHIO (Reda)
ENDAS 2 (Carraie)	- GRANAROLO 2 (Faenza)
RIPOSO	- LA FEROCO (Villanova)



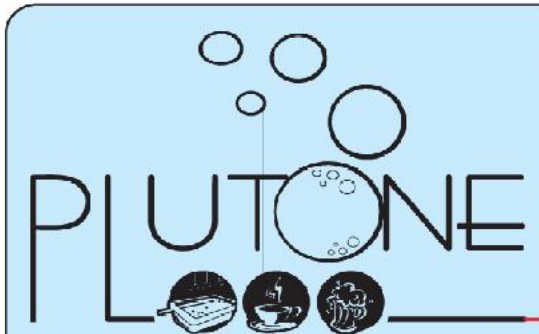
ZONZINI

VINI • LIQUORI • BIBITE • DOLCIUMI

SERVIZIO A DOMICILIO

ZONZINI SILVANO e ANTONELLA

Via 4 Giugno - 47031 Serravalle R.S.M. - Tel. 0549/901844-900367, Fax 0549/901848



PLUTONE

BAR & FOOD

F.I.B.I.S.

4 biliardi internazionali

Via Plutone, 3
47900 - Rimini
Tel. 0541 770634

**Risultati e Classifiche - del 01/02/2002 - 14° giornata
Serie B girone B**

SABRINA 1 (Mandriole)	- ARCI (S.Alberto)	5	-	1
BAR FRATTI 1 (Classe)	- RIPOSO	0	-	0
BAR ARCI (S.Bartolo)	- D.le QUINTE (Piang)	6	-	0
FIUMAZZO 1 (Alfons)	- EUROPA (Ravenna)	3	-	3
ENDAS (S.Stefano)	- ENDAS MAMELI 1 (Ra)	3	-	3
ENDAS 1 (Carraie)	- CIRC.SPORT 1 (Ravenna)	3	-	3

Classifica

SABRINA 1 (Mandriole)	p. 51	(12)
ENDAS MAMELI 1 (Ra)	p. 45	(13)
BAR ARCI (S.Bartolo)	p. 43	(13)
BAR FRATTI 1 (Classe)	p. 42	(12)
ENDAS (S.Stefano)	p. 42	(13)
CIRC.SPORT 1 (Ravenna)	p. 41	(13)
ENDAS 1 (Carraie)	p. 39	(12)
FIUMAZZO 1 (Alfons)	p. 36	(13)
ARCI (S.Alberto)	p. 33	(13)
EUROPA (Ravenna)	p. 27	(13)
D.le QUINTE (Piang)	p. 21	(13)

Prossimo turno: 08/02/02

D.le QUINTE (Piang)	- FIUMAZZO 1 (Alfons)
EUROPA (Ravenna)	- ENDAS (S.Stefano)
ENDAS MAMELI 1 (Ra)	- ENDAS 1 (Carraie)
CIRC.SPORT 1 (Ravenna)	- SABRINA 1 (Mandriole)
ARCI (S.Alberto)	- BAR FRATTI 1 (Classe)
RIPOSO	- BAR ARCI (S.Bartolo)

**Risultati e Classifiche - del 01/02/2002 - 14° giornata
Serie B girone C**

BOCCIOF.2 (Massal)	- GATTO NERO (Massal)	6	-	0
BAR STUOIE (Lugo)	- RIPOSO	0	-	0
FIORI (Faenza)	- CROAZIA (Lugo)	1	-	5
VILLA FRANCHI (Faenza)	- BORGO TULIERO (Faenza)	1	-	5
GRANAROLO 1 (Faenza)	- RIPOSO	0	-	0
VILLANINA (Riolo T)	- FIUMAZZO 2 (Alfons.)	3	-	3

Classifica

FIUMAZZO 2 (Alfons.)	p. 46	(12)
BAR STUOIE (Lugo)	p. 43	(11)
BORGO TULIERO (Faenza)	p. 42	(12)
CROAZIA (Lugo)	p. 41	(12)
FIORI (Faenza)	p. 38	(11)
GRANAROLO 1 (Faenza)	p. 33	(11)
VILLA FRANCHI (Faenza)	p. 28	(11)
VILLANINA (Riolo T)	p. 27	(11)
GATTO NERO (Massal)	p. 22	(12)
BOCCIOF.2 (Massal)	p. 22	(11)

Prossimo turno: 08/02/02

CROAZIA (Lugo)	- VILLA FRANCHI (Faenza)
BORGO TULIERO (Faenza)	- GRANAROLO 1 (Faenza)
RIPOSO	- VILLANINA (Riolo T)
FIUMAZZO 2 (Alfons.)	- BOCCIOF.2 (Massal)
GATTO NERO (Massal)	- BAR STUOIE (Lugo)
RIPOSO	- FIORI (Faenza)

BAR SALA BILIARDI
PERLA VERDE
MEDURI & C. s.a.s.

Stecche
Boccette
Locali
completamente
climatizzati

Via Ruffini, 12
(Angolo Piazza Unità)
RICCIONE paese
Tel. 0541.60.00.05

PASTICCERIA - CAFFETTERIA
Leo

Chiuso il Mercoledì

VIA COLETTI, 66 - RIMINI - TEL. 55243

**Risultati e Classifiche - del 01/02/2002 - 14° giornata
Serie B girone D**

HAPPY DAY'S (Ronco)	- PRESIDENT (Ronco)	4	- 2
BUSSECCHIO 1 (Forlì)	- ENDAS (Villagrappa)	5	- 1
C.CITTADINO 2 (Forlim)	- MARINI (Forlì)	4	- 2
Dell'AMORE (Forlì)	- BUSSECCHIO 2 (Forlì)	4	- 2
ENDAS MELDOLA	- N.RESISTENZA (Forlì)	0	- 0
DEMOCRATICO (Forlì)	- Bar CAVA (Forlì)	5	- 1

Classifica

Dell'AMORE (Forlì)	p. 55	(14)
C.CITTADINO 2 (Forlim)	p. 53	(14)
BUSSECCHIO 1 (Forlì)	p. 48	(14)
MARINI (Forlì)	p. 46	(14)
BUSSECCHIO 2 (Forlì)	p. 41	(14)
Bar CAVA (Forlì)	p. 39	(14)
DEMOCRATICO (Forlì)	p. 39	(14)
PRESIDENT (Ronco)	p. 38	(14)
N.RESISTENZA (Forlì)	p. 37	(13)
ENDAS MELDOLA	p. 36	(13)
HAPPY DAY'S (Ronco)	p. 35	(14)
ENDAS (Villagrappa)	p. 31	(14)

Prossimo turno: 08/02/02

MARINI (Forlì)	- Dell'AMORE (Forlì)
BUSSECCHIO 2 (Forlì)	- ENDAS MELDOLA
N.RESISTENZA (Forlì)	- DEMOCRATICO (Forlì)
Bar CAVA (Forlì)	- HAPPY DAY'S (Ronco)
PRESIDENT (Ronco)	- BUSSECCHIO 1 (Forlì)
ENDAS (Villagrappa)	- C.CITTADINO 2 (Forlim)

**Risultati e Classifiche - del 01/02/2002 - 14° giornata
Serie B girone E**

SETTECROCIARI 1 (Ces)	- GOLFARELLI (Forlimp)	3	- 3
RIPOSO	- RIPOSO	0	- 0
SANTANGIOLESE (2)	- BORGO PAGLIA	3	- 3
P.CESUOLA (P.Abadesse)	- CACCIATORE (S.M.Nuova)	6	- 0
AUTOSTRADA (V.Calabra)	- C.CITTADINO 1 (forlim)	6	- 0
ARCI (S.Vittore)	- LIBERIO 1 (Montalet)	0	- 0

Classifica

P.CESUOLA (P.Abadesse)	p. 45	(12)
SETTECROCIARI 1 (Ces)	p. 45	(11)
LIBERIO 1 (Montalet)	p. 42	(11)
AUTOSTRADA (V.Calabra)	p. 42	(12)
GOLFARELLI (Forlimp)	p. 41	(12)
SANTANGIOLESE (2)	p. 38	(12)
C.CITTADINO 1 (forlim)	p. 32	(12)
ARCI (S.Vittore)	p. 25	(10)
BORGO PAGLIA	p. 23	(11)
CACCIATORE (S.M.Nuova)	p. 9	(11)

Prossimo turno: 08/02/02

BORGO PAGLIA	- P.CESUOLA (P.Abadesse)
CACCIATORE (S.M.Nuova)	- AUTOSTRADA (V.Calabra)
C.CITTADINO 1 (forlim)	- ARCI (S.Vittore)
LIBERIO 1 (Montalet)	- SETTECROCIARI 1 (Ces)
GOLFARELLI (Forlimp)	- RIPOSO
RIPOSO	- SANTANGIOLESE (2)

Mega SUN
Belli come il Sole

CENTRI DI ABBONZATURA ED ESTETICA
Via Emilia, 25 - Riccione - Tel. 0541.660270
Via 5 Febbraio, 17 - Central Square
Domagnano (RSM) - Tel. 0549.900352

CRIB
Centro Raccolta Italiana Biliardo

CRIB
Centro Raccolta Italiana Biliardo

MERCAUTO s.r.l.
Veicoli Nuovi - Usato con Usato

Via Covignano, 207 - 47900 Rimini (Rn) - Tel. 0541-791411

**Risultati e Classifiche - del 01/02/2002 - 14° giornata
Serie B girone F**

NUOVO (S.Mauro P)	- AMATI (Montalbano)	4	-	2
PINARELLA (Cervia)	- BAR OASI (Cervia)	3	-	3
BAR PABLO (Martorano)	- SETTECROCIARI 2 (Ces)	5	-	1
LIBERIO 2 (Montalet)	- SANTANGIOLESE (1)	1	-	5
ENDAS (Borella)	- SPORT 2 (Villamarina)	1	-	5
IL RITROVO (Gattol)	- RIPOSO	0	-	0

Classifica

BAR PABLO (Martorano)	p. 54	(12)
SANTANGIOLESE (1)	p. 50	(12)
NUOVO (S.Mauro P)	p. 46	(12)
SPORT 2 (Villamarina)	p. 45*	(12)
AMATI (Montalbano)	p. 43	(12)
IL RITROVO (Gattol)	p. 36	(11)
BAR OASI (Cervia)	p. 34	(12)
SETTECROCIARI 2 (Ces)	p. 32	(12)
ENDAS (Borella)	p. 30	(11)
LIBERIO 2 (Montalet)	p. 29	(12)
PINARELLA (Cervia)	p. 19	(12)

Prossimo turno: 08/02/02

SETTECROCIARI 2 (Ces)	- LIBERIO 2 (Montalet)
SANTANGIOLESE (1)	- ENDAS (Borella)
SPORT 2 (Villamarina)	- IL RITROVO (Gattol)
RIPOSO	- NUOVO (S.Mauro P)
AMATI (Montalbano)	- PINARELLA (Cervia)
BAR OASI (Cervia)	- BAR PABLO (Martorano)

**Risultati e Classifiche - del 01/02/2002 - 14° giornata
Serie B girone G**

FILON (Rimini)	- PERLA VERDE (Ricc.)	3	-	3
PLUTONE (Rimini)	- BAR CITY (Riccione)	3	-	3
SPORT 1 (Villamarina)	- LATINO (Rimini)	2	-	4
BAR ELIO (Viserba)	- BAR AMICO (Rimini)	2	-	4
CENTRAL BAR (Rimini)	- RIPOSO	0	-	0
S.MARGHERITA (Bellar)	- TOP TEN (Riccione)	5	-	1

Classifica

PLUTONE (Rimini)	p. 57	(13)
FILON (Rimini)	p. 48	(13)
PERLA VERDE (Ricc.)	p. 42	(13)
LATINO (Rimini)	p. 41	(13)
BAR AMICO (Rimini)	p. 38	(13)
TOP TEN (Riccione)	p. 38	(13)
BAR CITY (Riccione)	p. 37	(13)
CENTRAL BAR (Rimini)	p. 34	(12)
SPORT 1 (Villamarina)	p. 33	(12)
BAR ELIO (Viserba)	p. 26	(12)
S.MARGHERITA (Bellar)	p. 26	(13)

Prossimo turno: 08/02/02

LATINO (Rimini)	- BAR ELIO (Viserba)
BAR AMICO (Rimini)	- CENTRAL BAR (Rimini)
RIPOSO	- S.MARGHERITA (Bellar)
TOP TEN (Riccione)	- FILON (Rimini)
PERLA VERDE (Ricc.)	- PLUTONE (Rimini)
BAR CITY (Riccione)	- SPORT 1 (Villamarina)



HN
NAUTICO
CATTOLICA
★★★

★★★
Hotel NAUTICO
Via Milano, 36
I - 47841 CATTOLICA (RN)

Direzione e Proprietà: Fam. Ugolini
Tel. 0541 954665 • Fax 0541 962786
Privat. Tel. e Fax 0541 951735
nautico@hotelnautico.com
www.hotelnautico.com

**RIVIERA ADRIATICA
DI ROMAGNA - ITALIA**

E SANSÊL DE

Mario Caravita

Agente Esclusivo per Forlì, Ravenna,
Ferrara, Bologna, Rimini e Modena

Piazza Corelli, 20 - Fusignano (Ra)
Tel. e Fax 0545 52089 - Cell. 349 1330355
E-mail: biliardimari@tin.it

RIPARAZIONI e ASSISTENZA



SEXY SHOPS

Vendo Harjo

Mille Voglie

VENDITA e PERMUTA

Orario di apertura:

9.30 - 12.30

16.00 - 19.30

Chiuso:

Lunedì mattina e festivi

47900 RIMINI

Tel e Fax 0541.775073

Via De Conti, 14/b (angolo via Orsi)

Risultati del 01/02/2002 - 14° giornata

Serie " C " girone A

BOCCIOF(Massalom.)	- GRANAROLO 1(Faenza)	3 - 3	SABRINA 1 (Mandriole)	- ENDAS (S.Stefano)	3 - 3
BORGO TULIERO (Faenza)	- VILLANINA (Riolo T.)	3 - 3	EUROPA (Ravenna)	- BORSA (Fusignano)	1 - 5
AL PUNTO (Faenza)	- CROAZIA (Lugo)	4 - 2	ENDAS (Mameli)	- SABRINA 2 (Mandriole)	2 - 4
ANSPI (S.Andrea Faenza)	- STUOIE (Lugo)	3 - 3	ARCI GIOVECCA (Lugo)	- BAR FRATTI (Classe)	5 - 1
GRANAROLO 2 (Faenza)	- FIORI (Faenza)	5 - 1	ENDAS (Roncalceci)	- BARARCI (S.Bartolo)	3 - 3
PIEVE CESATO (Faenza)	- SYMBOL (Faenza)	5 - 1	GREEN BAR (S.P.Vincoli)	- FIUMAZZO (Alfons)	3 - 3

Classifica

GRANAROLO2 (Faenza)	p. 69	(14)
STUOIE (Lugo)	p. 51	(14)
PIEVE CESATO (Faenza)	p. 44	(14)
CROAZIA (Lugo)	p. 44	(14)
BORGO TULIERO (Faenza)	p. 43	(14)
AL PUNTO (Faenza)	p. 42	(14)
ANSPI (S.Andrea Faenza)	p. 42	(14)
SYMBOL (Faenza)	p. 42	(14)
FIORI (Faenza)	p. 40	(14)
BOCCIOF(Massalom.)	p. 37	(14)
VILLANINA (Riolo T.)	p. 32	(14)
GRANAROLO1 (Faenza)	p. 18	(14)

Prossimo turno: 08/02/02

CROAZIA (Lugo)	- ANSPI (S.Andrea Faenza)
STUOIE (Lugo)	- GRANAROLO 2 (Faenza)
FIORI (Faenza)	- PIEVE CESATO (Faenza)
SYMBOL (Faenza)	- BOCCIOF(Massalom.)
GRANAROLO 1 (Faenza)	- BORGO TULIERO (Faenza)
VILLANINA (Riolo T.)	- AL PUNTO (Faenza)

Risultati del 01/02/2002 - 14° giornata

Serie " C " girone B

SABRINA 1 (Mandriole)	- ENDAS (S.Stefano)	3 - 3
EUROPA (Ravenna)	- BORSA (Fusignano)	1 - 5
ENDAS (Mameli)	- SABRINA 2 (Mandriole)	2 - 4
ARCI GIOVECCA (Lugo)	- BAR FRATTI (Classe)	5 - 1
ENDAS (Roncalceci)	- BARARCI (S.Bartolo)	3 - 3
GREEN BAR (S.P.Vincoli)	- FIUMAZZO (Alfons)	3 - 3

Classifica

BORSA (Fusignano)	p. 57	(14)
ARCI GIOVECCA (Lugo)	p. 53	(14)
BARFRATTI (Classe)	p. 48	(14)
SABRINA 2 (Mandriole)	p. 45	(14)
FIUMAZZO (Alfons)	p. 44	(14)
ENDAS (Mameli)	p. 44	(14)
GREEN BAR (S.P.Vincoli)	p. 43	(14)
BARARCI (S.Bartolo)	p. 42	(14)
SABRINA 1 (Mandriole)	p. 38	(14)
ENDAS (S.Stefano)	p. 33	(14)
EUROPA (Ravenna)	p. 32	(14)
ENDAS (Roncalceci)	p. 25	(14)

Prossimo turno: 08/02/02

SABRINA 2 (Mandriole)	- ARCI GIOVECCA (Lugo)
BARFRATTI (Classe)	- ENDAS (Roncalceci)
BARARCI (S.Bartolo)	- GREEN BAR (S.P.Vincoli)
FIUMAZZO (Alfons)	- SABRINA 1 (Mandriole)
ENDAS (S.Stefano)	- EUROPA (Ravenna)
BORSA (Fusignano)	- ENDAS (Mameli)

Ristorante Lazaroun di Roberto Lazzaretti

Via del Platano, 21 (Centro Storico) - Santarcangelo di Romagna (RN)
Tel. 0541.624417 - Giovedì chiuso per turno - www.lazaroun.it

Risultati del 01/02/2002 - 14° giornata
Serie " C " girone C

CIBOX (Branzolino)	- ARCI (Predappio)	3 -3
BUSSECCHIO1 (Forlì)	- CARPINELLO1 (Forlì)	4 -2
DURAZZANINO (1)	- FIUMANA (Forlì)	2 -4
C.BALDUCCI (Forlì)	- BUSSECCHIO4 (Forlì)	3 -3
PRESIDENT 1 (Ronco)	- RONCO 2002 (Ronco)	2 -4
NADIANI 1 (Fratta T)	- Dell'AMORE 1 (Forlì)	2 -4

Classifica

Dell'AMORE 1 (Forlì)	p. 61	(14)
ARCI (Predappio)	p. 53	(14)
BUSSECCHIO 1 (Forlì)	p. 50	(14)
CIBOX (Branzolino)	p. 46	(14)
RONCO 2002 (Ronco)	p. 40	(14)
C.BALDUCCI (Forlì)	p. 39	(14)
FIUMANA (Forlì)	p. 39	(14)
BUSSECCHIO 4 (Forlì)	p. 38	(14)
PRESIDENT 1 (Ronco)	p. 37	(14)
DURAZZANINO (1)	p. 36	(14)
CARPINELLO 1 (Forlì)	p. 35	(14)
NADIANI 1 (Fratta T)	p. 30	(14)

Prossimo turno: 08/02/02

FIUMANA (Forlì)	- C.BALDUCCI (Forlì)
BUSSECCHIO4 (Forlì)	- PRESIDENT 1 (Ronco)
RONCO 2002 (Ronco)	- NADIANI 1 (Fratta T)
Dell'AMORE 1 (Forlì)	- CIBOX (Branzolino)
ARCI (Predappio)	- BUSSECCHIO1 (Forlì)
CARPINELLO 1 (Forlì)	- DURAZZANINO (1)

Risultati del 01/02/2002 - 14° giornata
Serie " C " girone D

PESCACCIA (Villagrappa)	- PRESIDENT 3 (Ronco)	4 -2
BUSSECCHIO2 (Ronco)	- NADIANI 2 (Fratta T)	4 -2
N.RESISTENZA (Forlì)	- HAPPY DAY'S (Forlì)	3 -3
Dell'AMORE 3 (Forlì)	- BUSSECCHIO 3 (Ronco)	3 -3
PRESIDENT 2 (Ronco)	- DURAZZANINO (2)	3 -3
CARPINELLO 2 (Forlì)	- Dell'AMORE 2 (Forlì)	1 -5

Classifica

BUSSECCHIO2 (Ronco)	p. 50	(14)
BUSSECCHIO3 (Ronco)	p. 50	(13)
DURAZZANINO (2)	p. 49	(14)
Dell'AMORE 2 (Forlì)	p. 49	(14)
PESCACCIA (Villagrappa)	p. 47	(14)
NADIANI 2 (Fratta T)	p. 42	(14)
PRESIDENT 3 (Ronco)	p. 40	(14)
HAPPY DAY'S (Forlì)	p. 38	(14)
Dell'AMORE 3 (Forlì)	p. 38	(14)
N.RESISTENZA (Forlì)	p. 36	(13)
PRESIDENT 2 (Ronco)	p. 32	(14)
CARPINELLO 2 (Forlì)	p. 27	(14)

Prossimo turno: 08/02/02

HAPPY DAY'S (Forlì)	- Dell'AMORE 3 (Forlì)
BUSSECCHIO 3 (Ronco)	- PRESIDENT 2 (Ronco)
DURAZZANINO (2)	- CARPINELLO 2 (Forlì)
Dell'AMORE 2 (Forlì)	- PESCACCIA (Villagrappa)
PRESIDENT 3 (Ronco)	- BUSSECCHIO 2 (Ronco)
NADIANI 2 (Fratta T)	- N.RESISTENZA (Forlì)

Risultati del 01/02/2002 - 14° giornata
Serie " C " girone E

4 TORRI (cesena)	- PICCADILLY (Forlì)	4 -2
CACCIATORE (S.M.Nuova)	- ARCI (S.Vittore)	2 -4
C.CITTADINO (Forlì)	- SETTECROCIARI 1 (Ces)	4 -2
PolRONTA (Cesena)	- ENDAS (Forlì)	4 -2
GOLFARELLI (Forlì)	- BARPABLO (Martorano)	2 -4
GATTOLINO 1 (Cesena)	- IL BIRILLO 1 (S.Egido)	2 -4

Classifica

IL BIRILLO 1 (S.Egido)	p. 64	(14)
PICCADILLY (Forlì)	p. 53	(14)
4 TORRI (cesena)	p. 50	(14)
BARPABLO (Martorano)	p. 47	(14)
ARCI (S.Vittore)	p. 45	(14)
C.CITTADINO (Forlì)	p. 44	(14)
GATTOLINO 1 (Cesena)	p. 41	(14)
SETTECROCIARI 1 (Ces)	p. 41	(14)
ENDAS (Forlì)	p. 35	(14)
PolRONTA (Cesena)	p. 33	(14)
GOLFARELLI (Forlì)	p. 33	(14)
CACCIATORE (S.M.Nuova)	p. 18	(14)

Prossimo turno: 08/02/02

SETTECROCIARI 1 (Ces)	- PolRONTA (Cesena)
ENDAS (Forlì)	- GOLFARELLI (Forlì)
BARPABLO (Martorano)	- GATTOLINO 1 (Cesena)
IL BIRILLO 1 (S.Egido)	- 4 TORRI (cesena)
PICCADILLY (Forlì)	- CACCIATORE (S.M.Nuova)
ARCI (S.Vittore)	- C.CITTADINO (Forlì)

Risultati del 01/02/2002 - 14° giornata
Serie " C " girone F

SETTECROCIARI 2 (Ces)	- AUTOSTRADA (V.Calabra)	2 -4
PINARELLA (Cervia)	- IL RITROVO (Gattolino)	1 -5
GATTOLINO 3 (Cesena)	- ACLI 2 (S.Angelo)	5 -1
IL BIRILLO 2 (S.Egido)	- CASTIGLIONESE (Cervia)	2 -4
PUNTO VERDE (Castiglì)	- GATTOLINO 2 (Cesena)	3 -3
SPORT 1 (Villamarina)	- PUNTO VERDE (Montal)	2 -4

Classifica

CASTIGLIONESE (Cervia)	p. 55	(14)
IL RITROVO (Gattolino)	p. 51	(14)
GATTOLINO 2 (Cesena)	p. 50	(14)
AUTOSTRADA (V.Calabra)	p. 50	(14)
PUNTO VERDE (Montal)	p. 49	(14)
IL BIRILLO 2 (S.Egido)	p. 48	(14)
PINARELLA (Cervia)	p. 45	(14)
SETTECROCIARI 2 (Ces)	p. 45	(14)
GATTOLINO 3 (Cesena)	p. 32	(14)
PUNTO VERDE (Castiglì)	p. 32	(14)
ACLI 2 (S.Angelo)	p. 24	(14)
SPORT 1 (Villamarina)	p. 23	(14)

Prossimo turno: 08/02/02

ACLI 2 (S.Angelo)	- IL BIRILLO 2 (S.Egido)
CASTIGLIONESE (Cervia)	- PUNTO VERDE (Castiglì)
GATTOLINO 2 (Cesena)	- SPORT 1 (Villamarina)
PUNTO VERDE (Montal)	- SETTECROCIARI 2 (Ces)
AUTOSTRADA (V.Calabra)	- PINARELLA (Cervia)
IL RITROVO (Gattolino)	- GATTOLINO 3 (Cesena)

Hotel Bagli



Rivazzurra di Rimini - Italy
Viale Lecce, 15 - Bus Stop n. 26
Tel. 0541/371414 - Fax 0541/375582

Hotel Cristina



Rivazzurra di Rimini - Italy
Viale Lecce, 21 - Bus Stop n. 26
Tel. 0541/375406 - Fax 0541/375582

TRATTORIA
DA "LA GISA"



Via Beccadelli, 13 - 47900 RIMINI
Tel. 0541.50190 ~ Cell. 0348.7035911

Risultati del 01/02/2002 - 14° giornata
Serie " C " girone G

ACLI 1 (S. Angelo)	-	ENDAS (Borella)	4 -2
CENTRAL BAR (Rimini)	-	SPORT 2 (Villamarina)	2 -4
S.MARGHERITA (Bellar)	-	NUOVO (S.Mauro P)	1 -5
Bar ANGELO 1 (Rimini)	-	Bar FELIX (Gambett)	2 -4
AMATI (Montalbano)	-	LEVANTE (Savignano)	2 -4
MERCEDES (Gatteo M)	-	BARELIO (Rimini)	5 -1

Classifica

NUOVO (S.Mauro P)	p.	59	(14)
LEVANTE (Savignano)	p.	59	(14)
MERCEDES (Gatteo M)	p.	52	(14)
ACLI 1 (S. Angelo)	p.	51	(14)
AMATI (Montalbano)	p.	41	(14)
Bar FELIX (Gambett)	p.	41	(14)
S.MARGHERITA (Bellar)	p.	40	(14)
Bar ANGELO 1 (Rimini)	p.	39	(14)
CENTRAL BAR (Rimini)	p.	34	(14)
ENDAS (Borella)	p.	34	(14)
SPORT 2 (Villamarina)	p.	31	(14)
BARELIO (Rimini)	p.	23	(14)

Prossimo turno: 08/02/02

NUOVO (S.Mauro P)	-	Bar ANGELO 1 (Rimini)
Bar FELIX (Gambett)	-	AMATI (Montalbano)
LEVANTE (Savignano)	-	MERCEDES (Gatteo M)
BARELIO (Rimini)	-	ACLI 1 (S. Angelo)
ENDAS (Borella)	-	CENTRAL BAR (Rimini)
SPORT 2 (Villamarina)	-	S.MARGHERITA (Bellar)

Risultati del 01/02/2002 - 14° giornata
Serie " C " girone H

GRAN CAFFE' (S. Marino)	-	PERLA VERDE 2 (Ricc.)	3 -3
BARAMICO (Rimini)	-	OLIMPIC (Misano)	4 -2
TIFFANY 1 (Riccione)	-	FILON (Rimini)	2 -4
TOP TEN (Riccione)	-	PLUTONE (Rimini)	3 -3
PERLA VERDE 1 (Ricc.)	-	TIFFANY 2 (Riccione)	5 -1
BARCITY (Riccione)	-	Bar ANGELO 2 (Rimini)	2 -4

Classifica

FILON (Rimini)	p.	64	(14)
PERLA VERDE 2 (Ricc.)	p.	59	(14)
PERLA VERDE 1 (Ricc.)	p.	55	(14)
GRAN CAFFE' (S. Marino)	p.	48	(14)
TIFFANY 1 (Riccione)	p.	44	(14)
PLUTONE (Rimini)	p.	42	(14)
OLIMPIC (Misano)	p.	37	(14)
Bar ANGELO 2 (Rimini)	p.	36	(14)
BARCITY (Riccione)	p.	34	(14)
TOP TEN (Riccione)	p.	31	(14)
BARAMICO (Rimini)	p.	30	(14)
TIFFANY 2 (Riccione)	p.	24	(14)

Prossimo turno: 08/02/02

FILON (Rimini)	-	TOP TEN (Riccione)
PLUTONE (Rimini)	-	PERLA VERDE 1 (Ricc.)
TIFFANY 2 (Riccione)	-	BARCITY (Riccione)
Bar ANGELO 2 (Rimini)	-	GRAN CAFFE' (S. Marino)
PERLA VERDE 2 (Ricc.)	-	BARAMICO (Rimini)
OLIMPIC (Misano)	-	TIFFANY 1 (Riccione)

MAGAZZINI GENERALI

del

MOBILE

Via AUSA, 85 (Superstr. Rimini - S. Marino Km. 7)
47852 CERASOLO DI CORIANO (RN) - Tel. 0541/756786

I PREZZI CHE HAI
SEMPRE SOGNATO

PRONTA CONSEGNA
PAGAMENTI RATEALI FINO A 48 MESI

Aperto dalle 9.00 alle 12.30 e dalle 15.00 alle 19.00
Chiuso per turno venerdì - Aperto domenica pomeriggio

GreenMac

MACCHINE PER L'ALLUMINIO

Mauro Greppi
 Cell. 348/0848511

Via S. Leo, 28 - Zona Ind.
 47838 RICCIONE (RN)
 Tel. 0541 607321
 Fax 0541 699301
 E-Mail: greenmac@libero.it
 P. IVA 02669400406

Risultati e Classifiche - del 29/01/2002 - 9° giornata GORIZIANA Serie "A" girone A

CIRC.SPORT (Ravenna)	- FIUMANA (Forlì)	4 - 0
ARCI GIOVECCA	- C.S.CAMPANELLA	0 - 4
CIRC.CITTAD.(Forlim)	- STUOIE (Lugo)	1 - 3
SIMBOL (Faenza)	- EUROPA (Ravenna)	0 - 4
RIPOSO	- PINARELLA (Cervia)	0 - 0

Classifica

C.S.CAMPANELLA	p. 26	(8)
CIRC.SPORT (Ravenna)	p. 23	(8)
EUROPA (Ravenna)	p. 18	(8)
CIRC.CITTAD.(Forlim)	p. 17	(8)
STUOIE (Lugo)	p. 17	(8)
PINARELLA (Cervia)	p. 13	(8)
SIMBOL (Faenza)	p. 11	(8)
ARCI GIOVECCA	p. 10	(8)
FIUMANA (Forlì)	p. 9	(8)

Prossimo turno: 05/02/02

CIRC.SPORT (Ravenna)	- EUROPA (Ravenna)
STUOIE (Lugo)	- ARCI GIOVECCA
CIRC.CITTAD.(Forlim)	- C.S.CAMPANELLA
PINARELLA (Cervia)	- SIMBOL (Faenza)
FIUMANA (Forlì)	- RIPOSO



Risultati e Classifiche - del 29/01/2002 - 9° giornata GORIZIANA Serie "B" girone A

CIR.I FIORI (Faenza)	- RIPOSO	0 - 0
TORRE (Brisighella)	- BORGO TULIERO (Faenza)	0 - 4
C.CAMPAGNOLO (Pieve C)	- ARCI GIOVECCA	2 - 2
ARCI (Granarolo)	- CIRC.SPORT 1 (Ravenna)	0 - 4
NUOVA EUROPA 2 (Faenza)	- BORSA (Fusignano)	2 - 2

Classifica

CIRC.SPORT 1 (Ravenna)	p. 21	(8)
ARCI GIOVECCA	p. 20	(8)
CIR.I FIORI (Faenza)	p. 19	(8)
C.CAMPAGNOLO (Pieve C)	p. 19	(8)
BORSA (Fusignano)	p. 17	(8)
BORGO TULIERO (Faenza)	p. 16	(8)
TORRE (Brisighella)	p. 11	(8)
ARCI (Granarolo)	p. 11	(8)
NUOVA EUROPA 2 (Faenza)	p. 10	(8)

Prossimo turno: 05/02/02

CIR.I FIORI (Faenza)	- CIRC.SPORT 1 (Ravenna)
ARCI GIOVECCA	- TORRE (Brisighella)
C.CAMPAGNOLO (Pieve C)	- BORGO TULIERO (Faenza)
BORSA (Fusignano)	- ARCI (Granarolo)
RIPOSO	- NUOVA EUROPA 2 (Faenza)



Risultati e Classifiche - del 29/01/2002 - 9° giornata GORIZIANA Serie "A" girone B

FILON (Rimini)	- SPORT (Villamarina)	0 - 0
PLUTONE (Rimini)	- AUTOSTRADA (V.Calabria)	4 - 0
CENTRALE (Roncofr.)	- LATINO (Rimini)	1 - 3
NUOVO 2 (S.Mauro P)	- CENTRAL BAR (Rimini)	2 - 2
RIPOSO	- NUOVO 1 (S.Mauro P)	0 - 0

Classifica

NUOVO 1 (S.Mauro P)	p. 26	(8)
PLUTONE (Rimini)	p. 24	(8)
LATINO (Rimini)	p. 19	(7)
CENTRAL BAR (Rimini)	p. 16	(8)
FILON (Rimini)	p. 14	(7)
NUOVO 2 (S.Mauro P)	p. 11	(8)
AUTOSTRADA (V.Calabria)	p. 8	(7)
CENTRALE (Roncofr.)	p. 8	(7)
SPORT (Villamarina)	p. 6	(6)

Prossimo turno: 05/02/02

FILON (Rimini)	- CENTRAL BAR (Rimini)
LATINO (Rimini)	- PLUTONE (Rimini)
CENTRALE (Roncofr.)	- AUTOSTRADA (V.Calabria)
NUOVO 1 (S.Mauro P)	- NUOVO 2 (S.Mauro P)
SPORT (Villamarina)	- RIPOSO



Risultati e Classifiche - del 29/01/2002 - 9° giornata GORIZIANA Serie "B" girone B

EUROPA (Ravenna)	- NUOVA EUROPA 1 (Faenza)	2 - 2
ENDAS (Mameli)	- ENDAS (Carraie)	0 - 0
RIPOSO	- VILLA FRANCHI (Faenza)	0 - 0
BORSA (Fusignano)	- CIRC.SPORT 2 (Ravenna)	3 - 1
SABRINA (Mandriole)	- SYMBOL (Faenza)	4 - 0

Classifica

SABRINA (Mandriole)	p. 24	(8)
BORSA (Fusignano)	p. 23	(8)
NUOVA EUROPA 1 (Faenza)	p. 17	(8)
CIRC.SPORT 2 (Ravenna)	p. 16	(8)
ENDAS (Mameli)	p. 15	(7)
EUROPA (Ravenna)	p. 14	(8)
VILLA FRANCHI (Faenza)	p. 13	(8)
SYMBOL (Faenza)	p. 12	(8)
ENDAS (Carraie)	p. 6	(7)

Prossimo turno: 05/02/02

EUROPA (Ravenna)	- CIRC.SPORT 2 (Ravenna)
VILLA FRANCHI (Faenza)	- ENDAS (Mameli)
RIPOSO	- ENDAS (Carraie)
SYMBOL (Faenza)	- BORSA (Fusignano)
NUOVA EUROPA 1 (Faenza)	- SABRINA (Mandriole)



**Risultati e Classifiche - del 29/01/2002 - 9° giornata
GORIZIANA Serie "B" girone C**

C.BALDUCCI 1 (Forl□)	- CACCIATORE (S.M.Nuova)	2	- 2
Dell'AMORE (Forl□)	- PUNTO VERDE (Castigl)	1	- 3
ARCI (Castiglione)	- BUSSECCHIO (Forl□)	1	- 3
BAR PABLO (Martorano)	- C.BALDUCCI 2 (Forl□)	4	- 0
FIUMANA (Forl□)	- P.CESUOLA (P.Abadesse)	1	- 3

Classifica

P.CESUOLA (P.Abadesse)	p. 25	(9)
BAR PABLO (Martorano)	p. 24	(9)
BUSSECCHIO (Forl□)	p. 23	(9)
FIUMANA (Forl□)	p. 18	(8)
PUNTO VERDE (Castigl)	p. 18	(7)
C.BALDUCCI 2 (Forl□)	p. 14	(8)
CACCIATORE (S.M.Nuova)	p. 14	(8)
ARCI (Castiglione)	p. 12	(8)
C.BALDUCCI 1 (Forl□)	p. 10	(9)
Dell'AMORE (Forl□)	p. 10	(9)

Prossimo turno: 05/02/02

C.BALDUCCI 1 (Forl□)	- C.BALDUCCI 2 (Forl□)
BUSSECCHIO (Forl□)	- Dell'AMORE (Forl□)
ARCI (Castiglione)	- PUNTO VERDE (Castigl)
P.CESUOLA (P.Abadesse)	- BAR PABLO (Martorano)
CACCIATORE (S.M.Nuova)	- FIUMANA (Forl□)

**Risultati e Classifiche - del 29/01/2002 - 9° giornata
GORIZIANA Serie "B" girone D**

CENTRAL BAR (Rivabel)	- MOKA SIR'S (R.S.M.)	3	- 1
ZARA (Cesenatico)	- EDERA (S.Mauro P)	3	- 1
MERCEDES (Gatteo M)	- PLUTONE (Rimini)	1	- 3
NUOVO (S.Mauro P)	- FILON (Rimini)	3	- 1
SPORT (Villamarina)	- RIPOSO	0	- 0

Classifica

CENTRAL BAR (Rivabel)	p. 20	(8)
ZARA (Cesenatico)	p. 20	(8)
EDERA (S.Mauro P)	p. 18	(8)
SPORT (Villamarina)	p. 18	(8)
NUOVO (S.Mauro P)	p. 16	(8)
MOKA SIR'S (R.S.M.)	p. 15	(8)
PLUTONE (Rimini)	p. 15	(8)
FILON (Rimini)	p. 13	(8)
MERCEDES (Gatteo M)	p. 9	(8)

Prossimo turno: 05/02/02

CENTRAL BAR (Rivabel)	- FILON (Rimini)
PLUTONE (Rimini)	- ZARA (Cesenatico)
MERCEDES (Gatteo M)	- EDERA (S.Mauro P)
RIPOSO	- NUOVO (S.Mauro P)
MOKA SIR'S (R.S.M.)	- SPORT (Villamarina)



SEDI OPERATIVE:
Via Emilia Vecchia, 75 - 47823 RIMINI
Tel. 0541 681618 683863 - Fax 0541 681513

SEDE AMMINISTRATIVA:
VI° Strada, 1 Z.I. Padova - Tel. 049/8089099

ITALCAR

SPECIALISTA DELL'USATO

VEICOLI INDUSTRIALI E COMMERCIALI

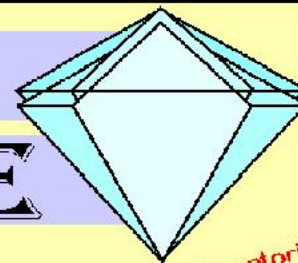


S.S. Adriatica 16 Via Popilia, 275
47812 Torre Pedrera (Rimini)
Tel. 0541.722536-722554 - Fax 0541.722554
Cell. 335.7629316

Campionato di BOLOGNA

Bocchette Serie A2 - Serie B gir.C - Serie C gir.C - Goriziana Serie A gir.A

OTTICA DIAMANTE



di Pompili Luciano

Convenienza e Garanzia

Controllo computerizzato della vista

Piccole riparazioni

a tutti i giocatori
e presidenti
sconto 15%

Lenti a contatto Usa e Getta

I migliori materiali, le migliori firme



byblos

BAUSCH
& LOMB
LENTI A CONTATTO

GUCCI

EMPORIO ARMANI
LENTI A CONTATTO

ESSEL

SW

LXOTICA

FreshLook

POLO RALPH LAUREN
LENTI A CONTATTO

Persol
Cristalli Contro Luce

Safilo

Sergio Tacchini

YVES SAINT LAURENT
LENTI A CONTATTO

il tuo ottico di fiducia

Vasta gamma di occhiali da sole

completi da vista a prezzi ECCEZIONALI

OTTICA DIAMANTE: Via Coletti, 37 - 47900 Rimini - Tel. 0541/53790

**Risultati e Classifiche - del 01/02/2001 - 16° giornata
Serie A 2 "BOLOGNA"**

Bar OLIMPIC	- Bar LAZZERINI	5	-	1
Bar TOSCANELLA	- Bar MOLINELLA	0	-	0
Sasso MORELLI (2)	- Bar KOBRA	3	-	3
Bar PONTESANTO	- Sasso MORELLI (1)	4	-	2
Bar MIRELLA	- Bar INCONTRO	4	-	2
Bar LEON D'ORO	- Bar IL PUNTO	2	-	4
Bar SPORTING	- Bar TOZZONA	2	-	4

Classifica

Bar OLIMPIC p. 70	(16)
Sasso MORELLI (1) p. 57	(16)
Bar PONTESANTO p. 57	(16)
Bar INCONTRO p. 56	(16)
Bar IL PUNTO p. 48	(16)
Bar MOLINELLA p. 47	(15)
Bar KOBRA p. 47	(16)
Bar MIRELLA p. 45	(16)
Bar LAZZERINI p. 44	(16)
Bar TOSCANELLA p. 44	(15)
Bar LEON D'ORO p. 41	(16)
Bar SPORTING p. 39	(16)
Bar TOZZONA p. 37	(16)
Sasso MORELLI (2) p. 34	(16)

Prossimo turno: 08/02/02

Bar LAZZERINI	- Bar TOSCANELLA
Bar MOLINELLA	- Sasso MORELLI (2)
Bar KOBRA	- Bar PONTESANTO
Sasso MORELLI (1)	- Bar MIRELLA
Bar INCONTRO	- Bar LEON D'ORO
Bar IL PUNTO	- Bar SPORTING
Bar TOZZONA	- Bar OLIMPIC

**Risultati e Classifiche - del 01/02/2002 - 16° giornata
Serie B girone C**

Circolo S.I.R.E.	- Bar CENTRALE (Mezz)	1	-	5
Bar INCONTRO	- Bar CIVATURS (1)	3	-	3
Bar STADIO (1)	- Bar SPARTACO	4	-	2
Bar KOBRA (2)	- Bar STADIO (2)	6	-	0
Bar KOBRA (1)	- Bar FRATI S.A.	5	-	1
Bar CIVATURS (1)	- Bar OLIMPIC	3	-	3
Bar INSOLITO (Alber)	- RIPOSO	3	-	0

Classifica

Bar CENTRALE (Mezz) p. 64	(16)
Bar STADIO (1) p. 62	(16)
Bar KOBRA (2) p. 60	(16)
Bar KOBRA (1) p. 56	(16)
Bar OLIMPIC p. 52	(16)
Bar INSOLITO (Alber) p. 51	(16)
Bar INCONTRO p. 47	(16)
Bar SPARTACO p. 44	(16)
Bar CIVATURS (2) p. 43	(16)
Bar FRATI S.A. p. 41	(16)
Bar CIVATURS (1) p. 40	(16)
Circolo S.I.R.E. p. 38	(16)
Bar STADIO (2) p. 26	(16)

Prossimo turno: 08/02/02

Bar CENTRALE (Mezz)	- Bar INCONTRO
Bar CIVATURS (1)	- Bar STADIO (1)
Bar SPARTACO	- Bar KOBRA (2)
Bar STADIO (2)	- Bar KOBRA (1)
Bar FRATI S.A.	- Bar CIVATURS (2)
Bar OLIMPIC	- Bar INSOLITO (Alber)
Circolo S.I.R.E.	- RIPOSO



BILIARDI RICCI

**Produzione e vendita biliardi
anche per abitazioni**

- ASSISTENZA
- RIPARAZIONI
- RESTAURI
- ACCESSORI



- BILIARDINI
- CALCIOBALILLA
- PING PONG
- TAVOLI

Via Luigi Einaudi, 11 - 61032 Fano (Pu) www.riccibiliardi.it
Tel. 0721.855388 Fax 0721.854313 info@riccibiliardi.it



Gasparoni Bruno



CAAR
Centro
Agro
Alimentare
Riminese

Tel. 0541-680235
Fax 0541-680235
Cell. 337-611913

Via Emilia Vecchia, 75 - Rimini

**Risultati e Classifiche - del 29/01/2002 - 16° giornata
Serie C girone C**

Bar KRISTAL (1)	- Circolo SI.RE. (1)	6	-	0
Bar OLIMPIC	- Bar MOLINELLA	2	-	4
Bar KOBRA (2)	- Bar KOBRA (1)	3	-	3
Bar KOBRA (4)	- Bar KOBRA (3)	3	-	3
Bar SPARTACO	- Bar MORETTO	2	-	4
Bar LEON D'ORO	- Bar KRISTAL (2)	5	-	1
Circolo SI.RE. (2)	- Bar INCONTRO	4	-	2

Classifica

Bar KOBRA (1)p. 68	(16)
Bar KOBRA (2)p. 64	(16)
Bar KOBRA (4)p. 63	(16)
Bar OLIMPICp. 62	(16)
Bar LEON D'OROp. 61	(16)
Bar MORETTOp. 54	(16)
Bar MOLINELLAp. 51	(16)
Bar KOBRA (3)p. 44	(16)
Bar INCONTROp. 44	(16)
Bar KRISTAL (1)p. 37	(16)
Circolo SI.RE. (1)p. 36	(16)
Circolo SI.RE. (2)p. 30	(16)
Bar KRISTAL (2)p. 30	(16)
Bar SPARTACOp. 28	(16)

Prossimo turno: 05/02/02

Circolo SI.RE. (1)	- Bar OLIMPIC
Bar MOLINELLA	- Bar KOBRA (2)
Bar KOBRA (1)	- Bar KOBRA (4)
Bar KOBRA (3)	- Bar SPARTACO
Bar MORETTO	- Bar LEON D'ORO
Bar KRISTAL (2)	- Circolo SI.RE. (2)
Bar INCONTRO	- Bar KRISTAL (1)

**Risultati e Classifiche - del 30/01/2002 - 12° giornata
GORIZIANA Serie "A" girone A**

Bar KOBRA (1)	- Bar OLIMPIC (2)	3	-	1
Bar KOBRA (2)	- Bar OLIMPIC (1)	3	-	1
Bar INCONTRO	- Bar SPARTACO	3	-	1
Bar STADIO	- Bar KOBRA (3)	0	-	4
Bar CIVATURS	- Bar MOLINELLA	2	-	2

Classifica

Bar KOBRA (1)p. 32	(12)
Bar KOBRA (3)p. 32	(12)
Bar OLIMPIC (1)p. 32	(12)
Bar MOLINELLAp. 31	(12)
Bar INCONTROp. 30	(12)
Bar KOBRA (2)p. 21	(12)
Bar SPARTACOp. 19	(12)
Bar OLIMPIC (2)p. 18	(12)
Bar STADIOp. 14	(12)
Bar CIVATURSp. 11	(12)

Prossimo turno: 13/02/02

Bar SPARTACO	- Bar KOBRA (1)
Bar OLIMPIC (2)	- Bar KOBRA (2)
Bar MOLINELLA	- Bar OLIMPIC (1)
Bar KOBRA (3)	- Bar INCONTRO
Bar CIVATURS	- Bar STADIO

ELETTROTEK

di Pazzini Andrea

- **Impianti elettrici, civili, industriali**
- **Automazione cancelli**
- **Impianti TV e satellitari**
- **Aspirazioni centralizzate**

Via L.B. Alberti 5 - Savignano sul R. - Tel. 0541.943725 - 0347.4589643

Per la tua PUBBLICITA' telefona a - **PIERI Maurizio** -
tel. 0541/770341 - cell. 347.0335169
Scrivi - E-mail. cribbpieri@libero.it / csbpogdora@libero.it

GRAN CAFFÉ

MOKA SIRS

Via Cesare Cantù, 24
47037 Dogana RSM
Tel. 0549/908001

CON SALA BILIARDI



Campionato di IMOLA

Bocchette - Serie B gir. B - Serie C gir. A - Serie C gir. B -

ELLEGI-DUE

ACCESSORI DI MERCERIA

PER L'INDUSTRIA DELL' ABBIGLIAMENTO

MAGLIERIA - PELLETERIA - CALZATURE - SALA TAGLIO

ESCLUSIVISTA



FILATI
CUCIRINI
TRE STELLE



ELLEGI-DUE s.a.s. di BRASCHI Daniela & C.
47900 Rimini - Via Coriano, 58 - Gros Rimini blocco 21/B
Tel. 0541.386551 - Fax 0541.386247
E-mail: ellegi-due@tin.it

Risultati e Classifiche - del 25/01/2002 - 15° giornata Serie B girone B

RIPOSO	- Bar SPORTING	0	-	0
Bar CAMPANELLA	- Bar IL PUNTO	5	-	1
Bar PONTESANTO (1)	- Bocc.C.S.P.T.	2	-	4
Bar MUTTLEY (1)	- Bar MUTTLEY (2)	1	-	5
Bar DA BREGA	- Bar PONTESANTO (2)	0	-	6
Bar PAMBERA	- Bar TOZZONA	5	-	1
Bar LAZZERINI	- Borgo TOSSIGNANO	3	-	3

Classifica

Bar PONTESANTO (2)	p. 60	(14)
Bar PONTESANTO (1)	p. 54	(14)
Borgo TOSSIGNANO	p. 49	(13)
Bar CAMPANELLA	p. 47	(14)
Bar PAMBERA	p. 47	(14)
Bar IL PUNTO	p. 42	(14)
Bocc.C.S.P.T.	p. 39	(14)
Bar MUTTLEY (2)	p. 38	(14)
Bar DA BREGA	p. 37	(14)
Bar SPORTING	p. 37	(13)
Bar LAZZERINI	p. 35	(14)
Bar TOZZONA	p. 32	(14)
Bar MUTTLEY (1)	p. 23	(14)

Prossimo turno: 01/02/02

Bocc.C.S.P.T.	- Bar CAMPANELLA
Bar IL PUNTO	- Bar SPORTING
Bar MUTTLEY (2)	- Bar PONTESANTO (1)
Bar PONTESANTO (2)	- Bar MUTTLEY (2)
Bar TOZZONA	- Bar DA BREGA
Borgo TOSSIGNANO	- Bar PAMBERA
Bar LAZZERINI	- RIPOSO

FIERA

dei

BIMBI



Via Monte Titano, 95
Tel. 0541/784204
RIMINI

Via S. Allende, 43
Tel. 0541/954264
CATTOLICA

Via U. Braschi, 42/B
Tel. 0541/621431
SANTARCANGELO di R.

**Risultati e Classifiche - del 29/01/2002 - 16° giornata
Serie C girone A**

Bar INA CASA (1)	- Bocc.C.S.P.T. (1)	2 - 4
MEXICO BAR (1)	- Bar GASTONE	6 - 0
Bar MUTTLEY (1)	- Bar CAMPANELLA (2)	1 - 5
Bocc.MEDICINA	- Bar PANDA (2)	4 - 2
Bar PONTESANTO	- Bar IL PUNTO (2)	2 - 4
Bar SPORTING	- Bar GOCCE di CAFFE'	4 - 2
Bar TOSCANELLA	- Bar DA BREGA	4 - 2

Classifica

Bar IL PUNTO (2)	p. 72	(16)
Bocc.C.S.P.T. (1)	p. 66	(16)
Bar TOSCANELLA	p. 63	(16)
MEXICO BAR (1)	p. 63	(16)
Bar CAMPANELLA (2)	p. 57	(16)
Bar SPORTING	p. 56	(16)
Bar PONTESANTO	p. 53	(16)
Bar DA BREGA	p. 52	(16)
Bar INA CASA (1)	p. 49	(16)
Bocc.MEDICINA	p. 44	(16)
Bar PANDA (2)	p. 32	(16)
Bar GOCCE di CAFFE'	p. 31	(16)
Bar MUTTLEY (1)	p. 18	(16)
Bar GASTONE	p. 16	(16)

Prossimo turno: 05/02/02

Bar DA BREGA	- MEXICO BAR (1)
Bar GASTONE	- Bar INA CASA (1)
Bocc.C.S.P.T. (1)	- Bar MUTTLEY (1)
Bar CAMPANELLA (2)	- Bocc.MEDICINA
Bar GOCCE di CAFFE'	- Bar TOSCANELLA
Bar PANDA (2)	- Bar PONTESANTO
Bar IL PUNTO (2)	- Bar SPORTING



**Risultati e Classifiche - del 29/01/2002 - 16° giornata
Serie C girone B**

Bar IL PUNTO (1)	- Borgo TOSSIGNANO	5 - 1
Bar MIRELLA	- Bar PAMBERA	2 - 4
Bar PANDA (1)	- Bar SISTER'S	2 - 4
Bar CAMPANELLA (1)	- Bar MUTTLEY (2)	5 - 1
Bar C.I.R.Co.L.I	- Bar INA CASA (2)	4 - 2
Bar A.S.B.I.	- Bar "B 57"	4 - 2
Bocc.C.S.P.T. (2)	- MEXICO BAR (2)	4 - 2

Classifica

Bar CAMPANELLA (1)	p. 68	(16)
Bar MIRELLA	p. 66	(16)
Bar A.S.B.I.	p. 65	(16)
Bocc.C.S.P.T. (2)	p. 64	(16)
Bar C.I.R.Co.L.I	p. 58	(16)
Bar PAMBERA	p. 49	(16)
Bar IL PUNTO (1)	p. 47	(16)
Borgo TOSSIGNANO	p. 46	(16)
Bar "B 57"	p. 46	(16)
Bar SISTER'S	p. 39	(16)
Bar PANDA (1)	p. 35	(16)
Bar MUTTLEY (2)	p. 33	(16)
MEXICO BAR (2)	p. 30	(16)
Bar INA CASA (2)	p. 26	(16)



Prossimo turno: 05/02/02

Bar "B 57"	- Bar MIRELLA
Bar PAMBERA	- Bar IL PUNTO (1)
Borgo TOSSIGNANO	- Bar PANDA (1)
Bar SISTER'S	- Bar CAMPANELLA (1)
MEXICO BAR (2)	- Bar A.S.B.I.
Bar MUTTLEY (2)	- Bar C.I.R.Co.L.I
Bar INA CASA (2)	- Bocc.C.S.P.T. (2)

CAFFE'



RISTORANTE

Via 5 Febbraio
47895 Domagnano (RSM)
Tel. 0541.960468
Cod. Op. SM 07945
Fax 0549.953918

sarà tutta un'altra Casa...

CLIMATIZZATORI E POMPE DI CALORE



fraternali
elettricità

P.zza Caduti di Cefalonia, 19/D - 47900 RIMINI
Tel. 0541 790830 - Cell. 335 7306402

Campionati di MACERATA

**Gli scontrini
in euro
li fate subito,
il registratore
di cassa lo
pagate dopo**

Perchè rimandare a domani quello
che potete fare oggi, risparmiando anche?

I nostri registratori di cassa sono già omologati
per l'euro, così i vostri scontrini diventano
internazionali da subito: con l'importo
in lire e il corrispettivo valore in euro.

Rivolgetevi oggi stesso al Rivenditore
Underwood. Scoprirete che per entrare
in Europa con un certo anticipo, basta un minimo anticipo.

Il resto in comode rate.



underwood

CENNI

Via Pascoli, 178 - 47900 Rinimi - Tel. 0541.383416 - Fax 0541.385698

Risultati e Classifiche - del 25/01/2002 - 16° giornata Serie A1 "MACERATA"

Gioiell.DEL PIANO	- Circ.14 FEBBRAIO (2)	2	-	4
Bar MODERNO	- BARBARA	2	-	4
IL CASSERO	- Circ.Citt.TREIA	5	-	1
C.AMAT.BILIARDO	- C.R.S.T.	1	-	5
Bar DABLIU'	- Bar FELIX	3	-	3
SETTEMPEDA	- Bar PARIOLI	2	-	4
Circ.14 FEBBRAIO (1)	- VALENTINO	5	-	1

Classifica

Circ.14 FEBBRAIO (1) p.63	(16)
VALENTINO p.60	(16)
BARBARA p.58	(16)
SETTEMPEDA p.55	(16)
C.R.S.T. p.55	(16)
Bar PARIOLI p.51	(16)
Bar DABLIU' p.48	(16)
Bar FELIX p.47	(16)
Bar MODERNO p.43	(16)
Gioiell.DEL PIANO p.40	(16)
IL CASSERO p.39	(16)
Circ.Citt.TREIA p.39	(16)
C.AMAT.BILIARDO p.38	(16)
Circ.14 FEBBRAIO (2) p.36	(16)

Prossimo turno: 01/02/02

Bar PARIOLI	- Circ.14 FEBBRAIO (1)
Circ.Citt.TREIA	- C.AMAT.BILIARDO
VALENTINO	- Bar DABLIU'
Gioiell.DEL PIANO	- Bar FELIX
BARBARA	- IL CASSERO
Circ.14 FEBBRAIO (2)	- Bar MODERNO
C.R.S.T.	- SETTEMPEDA

ARREDAMENTI

Tel. 0541759155 - Fax 0541 756804
e-mail: info@arredamentiexpo2000.it www.arredamentiexpo2000.it
Facebook: Arredamenti Expo' 2000

Via Ausa, 24 (Superstrada di San Marino) - 47853 Cerasolo di coriano (RN)

**Risultati e Classifiche - del 25/01/2002 - 19° giornata
Serie "A2" - MACERATA -**

BUSCHITTARI	- SMERALDO	1	-	5
C. AMAT.BILIARDO	- Circ.R.B.	4	-	2
ANNIBALL CARO	- Circ.Citt.CINGOLI	4	-	2
LA ROCCA	- CANTARINI	4	-	2
Bocc.MACERATESE	- Bar DABLIU'	4	-	2
MONTE S.GIUSTO	- GREEN BAR	5	-	1
PARIGINA	- PRO CAIROLI	4	-	2
VALENTINO	- RIPOSO	0	-	0

Classifica

Bocc.MACERATESEp. 66	(17)
LA ROCCAp. 65	(16)
SMERALDOp. 62	(17)
Circ.R.B.p. 62	(16)
Bar DABLIU'p. 61	(17)
CANTARINIp. 59	(17)
MONTE S.GIUSTOp. 55	(16)
VALENTINOp. 54	(16)
PARIGINAp. 52	(17)
BUSCHITTARIp. 47	(17)
ANNIBALL CAROp. 47	(17)
GREEN BARp. 46	(17)
Circ.Citt.CINGOLIp. 42	(16)
PRO CAIROLIp. 39	(17)
C.AMAT.BILIARDOp. 35	(17)

Prossimo turno: 01/02/02

Bar DABLIU'	- ANNIBALL CARO
Bocc.MACERATESE	- GREEN BAR
Circ.R.B.	- LA ROCCA
BUSCHITTARI	- MONTE S.GIUSTO
C. AMAT.BILIARDO	- PARIGINA
Circ.Citt.CINGOLI	- PRO CAIROLI
SMERALDO	- VALENTINO
CANTARINI	- RIPOSO

C O M P L I C E

PROFUMERIE



Viale Vespucci, 21C - RIMINI - Tel. 0541/53208

**Risultati e Classifiche - del 25/01/2002 - 19° giornata
Serie B "MACERATA"**

Circ.R.B.	- Bocc.MACERATESE	3	-	3
GREEN BAR	- LA ROCCA	6	-	0
CANTARINI	- BUSCHITTARI	4	-	2
Bar DABLIU'	- PARIGINA	5	-	1
Circ.Citt.TREIA	- SAN VENANZIO	2	-	4
SMERALDO	- MONTE S.GIUSTO	4	-	2
BEBORAH	- San FRANCESCO	4	-	2

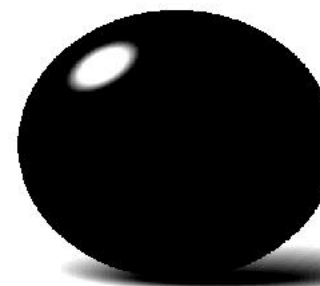
Classifica

BEBORAHp.71	(16)
Bar DABLIU'p.68	(16)
Bocc.MACERATESEp.65	(16)
Circ.R.B.p.64	(16)
San FRANCESCOp.59	(16)
SAN VENANZIOp.54	(16)
GREEN BARp.53	(16)
PARIGINAp.52	(16)
MONTE S.GIUSTOp.48	(16)
CANTARINIp.47	(16)
SMERALDOp.37	(16)
LA ROCCAp.37	(16)
Circ.Citt.TREIAp.32	(16)
BUSCHITTARIp.27	(16)

Prossimo turno: 01/02/02

LA ROCCA	- Circ.Citt.TREIA
SAN VENANZIO	- Bocc.MACERATESE
GREEN BAR	- BEBORAH
MONTE S.GIUSTO	- CANTARINI
Bar DABLIU'	- SMERALDO
PARIGINA	- BUSCHITTARI
San FRANCESCO	- Circ.R.B.

Circolo Amatori Billardo



Via Severini 6/c - Tel. 0733/230847 - MACERATA



Comitato Pordenone

Organizza con la collaborazione
Circolo Sportivo Ricreativo

Via GD'Annunzio, 3/a. SS.13 Pontebbana PORCIA (PN)

4 Prova "SUPERCOPPIA" 3° Trofeo GREEN PLANET

La formazione delle coppie è libera in tutto il territorio

Apertura, inizio e prosecuzione incontri ore 10 presso:

Green Planet - via D'Annunzio, 3/a PORCIA (PN) - 0434.590001

CSB Murotto - Via Statuti, 34 LISON di PORTOGRUARO - 0421.287064

CSB Olimpico - Pza S. Tommaso CIMPELLO di Fiume VENETO - 0434.957515

09 - 10 Febbraio 2002

GARA SINGOLA

Partite ai punti 80 - Divieto di fumare

Isrizioni : Iscrizioni entro il 03 Febbraio tramite i Comitati di appartenenza :
c/o - Sig. Tommasini Agostino Tel 051.6012525 cell. 338.9326042

Sorteggio : - 04 Febbraio 2002

ARBITRI NAZIONALI e PROVINCIALI - VIGE IL REGOLAMENTO F.I.B.I.S.

AZIENDA AGRICOLA
BERNABINI
L'estate a tutta frutta

via provinciale cento_562
tel. 0541_949362-949143
47020 roncofreddo -fo-



maggio_giugno_luglio_agosto



Via S.Aquilina, 34
47900 Rimini (Rn)

Tel. 0541 756945

Fax 0541 756396

CHIUSO IL LUNEDI'



La Compagnia Europea In Italia da oltre 100 anni
con la denominazione PHENIX-SOLEIL

Telefonando, preventivi e sconti particolari
agli Associati FIBIS su tutti i rami assicurativi

Agente Generale

Stelio GIUNCHEDI

Corso D'Augusto, 193 - 47900 Rimini

Tel. 0541/53819 r.a. - Fax 0541/53167



FILATI
CUCIRINI
TRE STELLE

ELLEGI-DUE

ACCESSORI DI MERCERIA PER L'INDUSTRIA
DELL'ABBIGLIAMENTO
MAGLIERIA - PELLETERIA - CALZATURE - SALA TAGLIO



ELLEGI-DUE S.A.S. DI BRASCHI DANIELA & C.
47900 Rimini - Via Coriano, 58 - Gros blocco 92/I (C.P. 65)
Tel. 0541.386551 - Fax 0541.386247
www.ellegidue.it - E-mail: info@ellegidue.it

ATP ADR

Collaudi e rinnovi ATP
Collaudi e consulenza ADR
Rinnovi Triennali Cisterne
Corsi rilascio patentino ADR
Agenzia Pratiche Auto
Collaudi PED e TPED
Taratura Termometri ISO

CENTRO PROVE A.T.P. sas

di Spinelli Paolo e Marco & C



Tel./Fax 0547 318988

Via R. Mattioli 19 - Z.I. Pievesistina - 47020 Cesena
e-mail: lspinelli@libero.it



Comitato BERGAMO

Organizza con la collaborazione

ASSOCIAZIONE DOPO LAVORO FERROVIARIO di BERGAMO

10° Campionato ITALIANO

di biliardo a bocchette a Squadre di 2° categoria

Sabato 16 Domenica 17 Febbraio 2002

Sedi di gioco

Dopolavoro Ferroviario - P.le Marconi, 12 BERGAMO - 035.221898

CSB Bar Antenna - P.za Libertà, 3 DALMINE (BG) - 035.561069

CSB Bar Sandri - P.za Roma, 9 LEVATE (BG) - 035.594088

GARA a SQUADRE

Iscrizioni : Si accettano tramite il Sig. Tommasini Agostino Circolo Spartaco

Tel. 051.6012525 cell. 338.9326042

dalle ore 14.00 alle 22.00 entro il 09 Febbraio 2002

PREMIAZIONE

1° Squadra Classificata	Trofeo (BV) + 4 medaglia d'oro
2° Squadra Classificata	Trofeo (BV) + 4 medaglia d'oro
3° Squadra Classificata	Trofeo (BV) + 4 medaglia d'argento
4° Squadra Classificata	Trofeo (BV) + 4 medaglia d'argento
5/8° Squadra Classificata	Trofeo (BV)
9/16° Squadra Classificata	Trofeo (BV)

La quota iscrizione è di Euro 103,30, il montepremi è garantito al raggiungimento delle 64 squadre; verrà eventualmente modificato in difetto o accesso in relazione alle squadre partecipanti

Per la tua PUBBLICITA' telefona a - PIERI Maurizio -

tel. 0541/770341 - cell. 347.0335169

Scrivi - E-mail. cribbpieri@libero.it / csbpogdora@libero.it



Comitato Ravenna

Associazione Bocciofila Massalombarda

Via Dini e Salvalai - MASSALOMBARDA (RA) - Tel. 0545.84128

Gara REGIONALE

A Coppie riservata ai 3° categoria

Sabato 16 Domenica 17 Febbraio 2002

PROGRAMMA della MANIFESTAZIONE

ELIMINATORIE

-SABATO	16-02-02	ore 14,00
-SABATO	16-02-02	ore 20,00
-DOMENICA	17-02-02	ore 09,00

FINALE

Domenica 17-02-2002 ore 14,00

Norme di partecipazione

- E' obbligatoria la Divisa Nazionale
- Vigè il regolamento F.I.Bi.S - 2001-2002
- Isrizioni presso i Comitati di appartenenza e recapitati al Comitato di Ravenna Tel./Fax 0544.423774. Entro lunedì 11/02/2002
- Partite ai punti 80
- I giocatori sono tenuti ad informarsi dell'orario e della sede di gioco presso i propri comitati

birreria new OktoberFest

**PUB - PIZZERIA
RISTORANTE**

Canta con il karaoke di Paolo
Conosci sempre più gente con il telefono

P.zza Matteotti, 2 - Tel. 0541/346853
Isola dei Platani - Bellaria



aperto dalle 19.00 alle 04.00

CRIB

Centro Raccolta Italiana Billardo

CRIB

Centro Raccolta Italiana Billardo



Comitato Reggio Emilia

Organizza con la collaborazione

C.S.B. Polisportiva "A.GRAMSI" tel. 0522.550350

Via Emilia Ospizio, 102. SS.13 reggio Emilia Tel Ufficio 0522.332860

4 Campionato ITALIANO "LUI e LEI" 24 Febbraio 2002

Programma della manifestazione

Partite ai punti 70 - Divieto di fumare

Isrizioni : Isrizioni entro il 17 Febbraio comunicate al responsabile del settore femmini le Sig. Rosalba Cristofori - via Settembrini, 25 - 48012 Bagnacavallo (RA) - cell. 339.7621522. Per il tramite dei rispettivi comitati di questo settore i quali dovranno provvedere tramite un proprio incaricato al pagamento delle quote di iscrizione

Sorteggio : - 18 Febbraio 2002

Le Coppie potranno appartenere a diversi comitati sia Provinciali che Regionali quindi libere nel territorio Nazionale.

La manifestazione si svolgerà in unica sede su 8 biliardi Internazionali.

Manifestazione valida per la classifica nazionale femminile.

Per ogni tornata di gioco la picchiata d'acchito deve essere eseguita da lei

Norme Tassative: Maglia a polo tinta unita - scarpe nere in pelle - gonna nera - pantaloni e calzini neri - Tessera F.I.Bi.S. 2001/2002 - La coppia deve indossare maglie di gara identiche.

Arbitri manifestazione : Sassi Giuliano - Baldelli Arnaldo

Domenica 24 Febbraio 2002

Ore 10 Apertura manifestazione, inizio e prosecuzione incontri

Ore 19 Finalissima e Premiazione.

ALBOD'ORO

1999 SANDRINI Carlo

FERRARO Barbara

2000 ZOFFOLI Andrea

CRISTOFORI Rosalba

2001 CALUBANI Davide

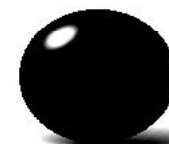
Cappelli Kirenia



Chiuso il Mercoledì

VIA COLETTI, 66 - RIMINI - TEL. 55243

Circolo Amatori Billardo



Via Severini 6/c - Tel. 0733/230847 - MACERATA



Comitato di Ravenna

Bar Circolo ARCI GRANAROLO

Via Donato, 17 - GRANAROLO FAENTINO (RA) - Tel. 0546.41021

Gara Interprovinciale di BOCETTE a coppie 2° e 3° categoria

Riservata ai giocatori di 2° e 3° categoria
Con la limitazione di un solo 2° categoria per coppia

PROGRAMMA della MANIFESTAZIONE

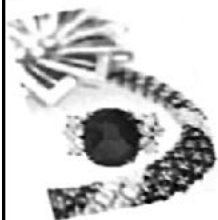
GIORNATA di GARA		
- LUNEDI'	11-02-02	ore 20,30
- MARTEDI'	12-02-02	ore 20,30
- GIOVEDI'	14-02-02	ore 20,30
- SABATO	16-02-02	ore 14,30
- LUNEDI'	18-02-02	ore 20,30
- MARTEDI'	19-02-02	ore 20,30
- GIOVEDI'	21-02-02	ore 20,30
- SABATO	23-02-02	ore 14,30
- SABATO	23-02-02	ore 20,30

Norme di partecipazione

- Non possono giocare assieme due giocatori di 2° categoria
- La partita terminerà ai punti 80
- I giocatori sono tenuti ad informarsi dell'orario e della sede di gioco
- Vigè il regolamento F.I.Bi.S. - 2001-2002
- **Isrizioni presso il Circolo Arci Granarolo tel.0546.41021 fino ad esaurimento dei posti disponibili.**
- **PREMIAZIONE** come da tabella F.I.Bi.S. più trofei in ceramica e premi in natura per i primi classificati

SAVIOTTI Piero LANDI Augusto

FINALE
LUNEDI' 25-02-2002 ore 20,00



G. CAPPELLI

*Gioielleria
Orologeria*

Via G. Garibaldi, 112
47900 RIMINI
Tel. 0541/785017



Comitato di Ravenna

Bar Circolo "I FIORI"

Via Di Sopra, 34 - FAENZA (RA) - Tel. 0546.30313

Gara Interprovinciale di BOCETTE singolo 2 e 3 categ.

Riservata ai giocatori di 2° e 3° categoria
PROGRAMMA della MANIFESTAZIONE

GIORNATA di GARA		
- SABATO	16-02-02	ore 14,30
- SABATO	16-02-02	ore 20,00
- LUNEDI'	18-02-02	ore 20,00
- MERCOLEDI'	20-02-02	ore 20,00
- GIOVEDI'	21-02-02	ore 20,00
- SABATO	23-02-02	ore 10,00
- LUNEDI'	25-02-02	ore 20,00
- MARTEDI'	26-02-02	ore 20,00

FINALE
MERCOLEDI' 27-02-2002 ore 20,00

Norme di partecipazione

- La partita terminerà ai punti 90
- I giocatori sono tenuti ad informarsi dell'orario e della sede di gioco
- Vigè il regolamento F.I.Bi.S. - 2001-2002
- **Isrizioni presso il Circolo "I FIORI" Faenza tel. 0546.30313 fino ad esaurimento dei posti disponibili.**
- **PREMIAZIONE** come da tabella F.I.Bi.S. più premi in ceramica ai primi classificati.

Il Pres. Provinciale **Il Pres. Regionale**
SAVIOTTI Piero LANDI Augusto



CAAR RIMINI

CAAR Centro
Agro
Alimentare
Riminese

Francesco cell. 335. 6656722
Andrea cell. 335. 7051177
Massimiliano cell. 335. 6313350

Magazzino Tel. & Fax 0541. 625365
Mercato Tel. & Fax 0541. 681411

Comitato Provinciale
BOLOGNA Specialita' Boccette
Via Bellaria,7 -tel. 051.451200



Il Comitato di Bologna in collaborazione con il Circolo Arci S.Lazzaro di Savena (BO)

Organizza c/o la bocciofila Arci S.Lazzaro (BO)

Via Bellaria, 7 - San Lazzaro di Savena (BO) - tel. 051.451200

4 Prova **COPPA delle COPPE** Gara Nazionale Individuale

Riservata ai Master Nazionali 1° e 2° categoria
VALIDA PER LA CLASSIFICA FIBiS

20° Gran Premio Biliardo MATCH

Sabato 02 Domenica 03 Marzo 2002

Gara Nazionale Individuale Riservata 3° categoria e Femminile
4° Prova "COPPA delle COPPE" valida per la classifica Nazionale F.I.Bi.S

INIZIO GARA	FINALE
Sabato 02 Marzo 2002 ore 12.00	Domenica 03 Marzo 2002 ore 09.00
PREMIAZIONE	Norme di partecipazione
1° Class. Medaglia d'oro e Trofeo	- Le iscrizioni dovranno pervenire entro il 25/02/02 al sig Tommasini tel.051.6012525 - 0338.9326042
2° Class. Medaglia d'oro e Coppa	- Sorteggio 25 Febbraio 2002, i sorteggi verranno comunicati ai comitati di appartenenza.
3/4 Class. Medaglia d'oro e Coppa	- Le Partite ai punti 90, Finale ai 100
5/8 Classificati Coppa	- Vige il regolamento F.I.Bi.S. 2001/2002
Vige il regolamento FIBiS	- Tolleranza 15 minuti
Direttore I di gara	
Sig. Paolo ROSSI	

Trofeo "ASTORIA HOTEL"

Durante la manifestazione verranno effettuate riprese televisive "TV RETE 7" che verranno trasmesse nel programma "NANDO SPORT" Venerdì' 8 e 15 Marzo Ore 21,00

FEDERAZIONE ITALIANA BILIARDO SPORTIVO

Comitato di Forlì - Cesena

Bar C.S.B. LEVANTE
Via Della Pace, 21/B - SAVIGNANO sul R. (FO/CE) - Tel. 0541.945552

1° Trofeo SAMMAURESE

Riservata ai giocatori di 3° categoria
Gara Interprovinciale di boccette a coppie - 64 coppia -

GIORNATA di GARA			Norme di partecipazione
- MARTEDI'	19 - 02 - 02	ore 20,00	
- MERCOLEDI'	20 - 02 - 02	ore 20,00	- I giocatori sono tenuti ad informarsi dell'orario e della sede di gioco
- GIOVEDI'	21 - 02 - 02	ore 20,00	- Vige il regolamento F.I.Bi.S - 2001-2002
- SABATO	23 - 02 - 02	ore 14,30	- Isrizioni presso il Bar LEVANTE
- SABATO	23 - 02 - 02	ore 20,00	tel. 0541.945552
- MARTEDI'	26 - 02 - 02	ore 20,00	- PREMIAZIONE come da tabella F.I.Bi.S.
- MERCOLEDI'	27 - 02 - 02	ore 20,00	primi classificati
- GIOVEDI'	28 - 02 - 02	ore 20,00	
FINALE			
MARTEDI' 05-03-2002 ore 20,00			

BILIARDI RICCI

Produzione e vendita biliardi
anche per abitazioni

- ASSISTENZA
- RIPARAZIONI
- RESTAURI
- ACCESSORI

- BILIARDINI
- CALCIOBALILLA
- PING PONG
- TAVOLI

Via Luigi Einaudi, 11 - 61032 Fano (Pu)
Tel. 0721.855388 Fax 0721.854313

www.riccibiliardi.it
info@riccibiliardi.it

IL C.S.B. Bar TORRE - BRISIGHELLA -

Piazza Marconi, 8 - BRISIGHELLA (RA) - Tel 0546.81148

Gara Interprovinciale

1 Trofeo "Impresa FABBRI NATALE"

Gara a Coppie 64 - riservata ai giocatori di 2 e 3 categoria -

Le coppie non possono essere formate da 2 giocatori di 2 categoria

GIORNATA di GARA		Norme di partecipazione	
-MARTEDI'	26-02-02 ore 20,30	- Premi come da tabella Interprovinciale	
-MERCOLEDI'	27-02-02 ore 20,30	- Iscrizioni presso Bar TORRE (chiuso il giovedì) Tel. 0546.81148 fino esaurimento posti.	
-SABATO	02-03-02 ore 14,30	- I giocatori sono tenuti ad informarsi dell'orario di gioco. (10 minuti di tolleranza solo nella 1° partita.	
-SABATO	02-03-02 ore 20,30	- Vigeregolamento F.I.Bi.S. 2001/2002	
-LUNEDI'	04-03-02 ore 20,30	- Partite e Finale ai punti 80	
-MARTEDI'	05-03-02 ore 20,30	- Divisa Nazionale dalla 1° partita	
-MERCOLEDI'	06-03-02 ore 20,30	Il Pres. Provinciale Il Pres. Regionale	
-SABATO	09-03-02 ore 20,30	Sig. Piero SAVIOTTI Sig. Augusto LANDI	
FINALI			
Lunedì' 11 Marzo 2002 ore 20,30			

organizza

Il C.S.B. Bar SIMBOL (Faenza)

Corso Garibaldi, 62 - Faenza - Tel. 0546/22217

2 Trofeo "Bar SIMBOL"

Gara di BILIARDO a Coppie

Aperta a tutte le categorie -

I giocatori hanno l'obbligo di giocare in coppia solamente con i 3 categoria

GIORNATA di GARA		Norme di partecipazione	
-MARTEDI'	05-03-02 ore 20,30	- Premi come da tabella FIBiS	
-GIOVEDI'	07-03-02 ore 20,30	- I giocatori sono tenuti ad informarsi dell'orario di gioco. La gara si svolgerà interamente al bar Simbol	
-SABATO	09-03-02 ore 20,30	- Iscrizioni fino al termine dei posti disponibili	
-DOMENICA	10-03-02 ore 09,30	- Iscrizioni presso:	
-MERCOLEDI'	13-03-02 ore 20,30	Bar SIMBOL - Corso Garibaldi, 62 - tel.0546.22217	
-SABATO	16-03-02 ore 14,30	- Si gioca su biliardi Artusi	
FINALI		- Partite ai punti 80	
MERCOLEDI' 20 Marzo 2002		Il Presidente Regionale	
ore 20.30		LANDI Augusto	



Ricevitoria

- SUPERENALOTTO
- TOTOGOL
- TOTOSEI
- TOTOCALCIO

Via di mezzo, 43 A/B - Rimini - Tel. 0541 772706



Sviluppo Software
Integrazione di Sistemi
Consulenza e Servizi
Centro di Formazione

IL TUO PARTNER
PER
L'ERA DIGITALE



Via A. Murri, 104/A - 40137 Bologna (BO)
Tel: 051/6053429 email: info@pegasoft.biz

WWW.PEGASOFT.BIZ

3 Prova "COPPA delle COPPE"
Memorial "Vincenzo CANCELLARA" - Zinola - Savona
Domenica 27 Gennaio 2002
Classifica Finale

1) MODUZZI Luca	Ravenna
2) MUSSONI Paolo	Rimini
3) BERZOVINI An	Pavia
3) BERZOVINI Al	Pavia
5) GIUSTIGNANI F.	Imola
5) LINARI R	Ravenna
5) ROSA Enrica	Rimini
5) GRASSANI S.	Milano
9) LOTITO S.	Milano
9) SPORTIELLO A.	Alessandria
9) D'AMBRA L.	Livorno
9) VIGANO' C.	Bologna
9) BERSANI Valerio	Cesena/Forli
9) ALES D.	Alessandria
9) VIVARELLI A.	Alessandria
9) PROMETTI V.	Lecco

Zinola Savona

A Savona Luca Molduzzi s'impone nella gara nazionale di biliardo a bocchette Trofeo "Cancellara" battendo in finale il riminese Paolo Mussoni. Il campione ravennate che la settimana scorsa si era affermato nell'importantissima gara di Padova in coppia con Iuri Minoccheri, ha messo in riga tutti i migliori bocsettisti riproponendo la sua proverbiale classe.

nonostante la prevalenza d'iscritti appartenesse al nord d'Italia la romagna ha riproposto ancora una volta la consueta supremazia, infatti, oltre ai due primi classificati annovera fra i migliori anche Bersani di Cesena, Rosa e Bisacchi di Rimini, Linari di Ravenna e Giustignani di Imola

C O M P L I C E

PROFUMERIE

Viale Vespucci, 21C - RIMINI - Tel. 0541/53208

3 Prova "COPPA delle COPPE"
FEMMINILE e 3° categoria - Domenica 27 Gennaio 2002 -
Classifica Finale

1) MORCHIO A.	Genova
2) LUCIDO C.	Savona
3) BISESI C.	Savona
3) NOCETO V.	Savona
5) DAMELE L.	Savona
5) ANGOLETTA A	Savona
5) GABBI I.	Genova
5) FRANZIA	Ravenna
9) LAZZARINI C (Femm)	Forli/Cesena
9) MALASPINA F..	Alessandria
9) CERISOLA M.	Savona
9) BORRONI A.	Savona
9) BALESTRAZZI P. (Femm)	Reggio Emilia
9) FINOLLO R.	Genova
9) FILANTI S.	Genova
9) BUTTERONI Roberta (Femm)	Grosseto

Zinola Savona

A Savona nella gara riservata alle donne e ai terza categoria buon risultato della forlivese Cristina Lazzerini che grazie al successo nel proprio girone ed al nono posto assoluto ora guida la classifica nazionale femminile.



Pasticceria - Bar BELLE EPOQUE snc di Casadei M.
Via Panzini, 29 - 47900 Rimini

SERVIZIO A DOMICILIO - BUFFET PER CERIMONIE
DOLCE E SALATO

TEL. 0541.772297 - CELL. 335.5247212



Centro Raccolta Italiana Biliardo



Centro Raccolta Italiana Biliardo

1°Trofeo "TUTTOARREDO"
C.S.B. BADLIU (Tolentino)

Classifica Finale

- | | |
|------------------------|-----------------------|
| 1) CARDELLI Simone | 9) LUCENTINI |
| 2) CASADIDIO Giancarlo | 9) RANIERI |
| 3) MARCACCIO Wladimiro | 9) PALAZZESI Andrea |
| 3) FABRIZI Germano | 9) FORLIMBERGI |
| 5) SALVATORI Sauro | 9) MADONNA P.Claudio |
| 5) SANDRONI Demetrio | 9) MIGLIOZZI PAVIO |
| 5) MAZZARINI | 9) AMABILI Pasqualino |
| 5) ALOCCHI Simone | 9) CIAVAROLI |

GARA Interprovinciale "TRIS a DUE"
C.S.B. Bar MIRELLA (Imola)

Classifica Finale

1°	Scarpelli Franco – Bertaccini Graziano	Imola
2°	Medri Mirco – Rabiti Elio	Imola
3°	Bellini - Palmisani	RN
3°	Ronchini Gianfranco – Gianlorenzo Ari	Imola
5°	Lunedei - Spezi	RN
5°	Russo - Scarpetti	RA
5°	Fabbi Riccardo – Alessandrini Alan	Imola
5°	Baldi - Giacchini	RA
9°	Santoni - Barbanti	CE-FO
9°	Zotti Mauro – Turrini Sante	Imola
9°	Calderoni William – Galassi Isacco	Imola
9°	Calzolari - Zanotti	BO
9°	Alpi Massimiliano – Poggioli Cristian	Imola
9°	Ranuzzi Matteo – Brini Gino	Imola
9°	Osioschi Andrea – Pirazzoli Andrea	Imola
9°	Magnani - Pranzani	FO-CE
17°	Montalti - Gazzoni	FO-CE
17°	Piepoli - Betti	RN
17°	Carapia Daniele – Mazzanti Marco	RA- IM
17°	Negrini - Callegati	RA
17°	Zattoni - Guardigli	RA
17°	Lelli Luca – Contarini Ivan	Imola
17°	Ferri Franco – Sasso Mauro	Imola
17°	Paterna - Fenati	FO-CE
17°	Lettofi - Spadoni	RN
17°	Piselli Andrea – Forte Fabio	Imola
17°	Liverani - Samori	RA

TECNO SERVICE

DI OTTAVIANI ANDREA & ELVIO SNC
VIA LITORALE MARTINA, 263 47047-CESENATICO-FC
TEL.FAX.:0547/680671-335/8211621 E-mail: TS001@LIBERO.IT



IDROPULITRICI



**ASPIRAPOLVERE
E LIQUIDI**



**GENERATORI D'ARIA
CALDA**



**LAVAPAVIMENTI E
SPAZZATRICI**