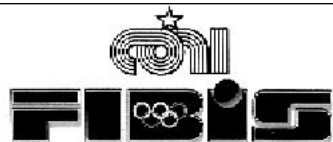


CRIB

Centro Raccolta Informazioni Billardo



FEDERAZIONE ITALIANA BILIARDO SPORTIVO

3 Prova "SUPERCOPPIA"

Padova - 19/20 Gennaio 2002

1 class. MINOCCHERI Iuri - MOLDUZZI Luca (FC-RA)

2 class. LOTITO S. - BARTESAGHI G. (MI - LC)

3 class. MAZZARINI Marco - MINARDI C. (FC - RA)

3 class. MAGNANI M. - CICOGNANI Brunaldo (FC)

Selezione Campionato Italiano Forlì - Cesena - 3° categoria

1° class. FABBRI Eros (Sport Vill)

2° class. FENATI Luciano (Circ. Cittadino)

Selezione Campionato Italiano Forlì - Cesena - Rimini - 2° categoria

1° class. ZAFFERANI Paolo (Rimini)

2° class. PATRIGNANI Maurizio (Rimini)

Chiunque volesse inviare articoli riguardanti l'attività sportiva per inserirli nel Settimanale inviare a : CRIB di Maurizio PIERI
Via Ariete ,25 Tel. Fax -0541/770341 cell. 347.0335169
E-Mail - cribbpieri@libero.it / csbpogdora@libero.it

Anno 03 - Numero 12 - del 25 Gennaio 2002

F.I.Bi.S.

COMITATO ORGANIZZATORE

CAMPIONATO ITALIANO BOCCETTE 2001/2002

Tel Fax 0547.322640

Cesena 24 Gennaio 2002

Spett.le Referente Regionale

OGGETTO: rinvio fase nazionale 2° prova Campionati Italiani per categorie Boccette

In seguito alla precarietà venutasi a creare con l'inibizione del Presidente Federale On. Giuseppe Alveti sancita dalla giustizia sportiva e nell'attesa dell'appello previsto per il 29 Gennaio 2002, la 2° prova dei Campionati Italiani per categorie del 2/3 Febbraio 2002 è rinviata in data da destinarsi.

Si prega comunicare a tutti i giocatori qualificati per la fase nazionale l'avvenuta sospensione per alleviare i disagi causati dal cambiamento di programma.

Le quote incassate nelle fasi provinciali, qualora non siano state versate sul conto Fibus Boccette, possono essere trattenute presso i comitati nell'attesa di comunicazioni diverse.

Ringraziandovi per la collaborazione vi porgiamo distinti saluti.

Il Coordinatore Attività Agonistica C.I. Boccette

Loris De Cesari.



La Compagnia Europea in Italia da oltre 100 anni
con la denominazione PHENIX-SOLEIL

Telefonando, preventivi e sconti particolari
agli Associati FIBIS su tutti i rami assicurativi

Agente Generale

Stelio GIUNCHEDI

Corso D'Augusto, 193 - 47900 Rimini

Tel. 0541/53819 r.a. - Fax 0541/53167

All'inizio di ogni giornata e nei momenti di relax,
per la prima colazione o per un caffè con gli amici fermati al ...

EDICOLA BAR DESIRÉE

Aroma quotidiano



VIA MARECCHIESE N 6668

Tel. 0541 790964 - RIMINI

Coppa CAMPIONI "serie A" Quarti di finale

Andata	Martedì 22/01/2002	Ritorno	Martedì 05/02/02	And.	Rit.
SPORT (Villamarina)	-	PRESIDENT (Ronco)		4	2
Bar NUOVO (S.M.Pascoli)	-	MIRELLA (Imola)		N	G
LAZZERINI (Imola)	-	CROAZIA (Lugo)		4	2
Vinc. ASSIR - OLIMPIC	-	PAMBERA (Imola)		4	2

Coppa CAMPIONI "serie B" Semifinali

Andata	Martedì 22/01/2002	Ritorno	Martedì 05/02/02	And.	Rit.
PRESIDENT (Ronco)	-	SETTECROCIARI		3	3
PERLA VERDE (Riccione)	-	CIR. CITTADINO (Forlim.)		N	G

Coppa CAMPIONI "serie C" Semifinali

Andata	Martedì 22/01/2002	Ritorno	Martedì 05/02/02	And.	Rit.
BUSSECCHIO (Forlì)	-	PERLA VERDE (Riccione)		3	3
IL RITROVO (Gattolino)	-	ENDAS MELDOLA		3	3

Coppa F.I.Bi.S. "serie A" Semifinali

Andata	Martedì 22/01/2002	Ritorno	Martedì 05/02/02	And.	Rit.
SY MBOL (Faenza)	-	CENTRALBAR (Rimini)		3	3
CROAZIA (Lugo)	-	BUSSECCHIO (Forlì)		3	3

Coppa F.I.Bi.S. "serie B" Quarti di finale

Andata	Martedì 22/01/2002	Ritorno	Martedì 05/02/02	And.	Rit.
POL. CESUOLA (Cesena)	-	LIBERIO 1 (Montaletto)		2	4
CENTRALBAR (Rimini)	-	STUOIE (Lugo)		3	3
BAR FIORI (Faenza)	-	PLUTONE (Rimini)		1	5
Circolo DELL'AMORE	-	BAR PABLO (Martorano)		1	5

Coppa F.I.Bi.S. "serie C" Quarti di finale

Andata	Martedì 22/01/2002	Ritorno	Martedì 05/02/02	And.	Rit.
BAR FRANCO 1 (S.Egidio)	-	SPORTING (Imola)		N	G
ASBI (Imola)	-	BUSSECCHIO (Forlì)		5	1
BRANZOLINO (Forlì)	-	BOCC.C.SAN PIETRO		3	3
BAR BORSA (Fusignano)	-	PERLA VERDE (Riccione)		4	2

birreria
new
OktoberFest

**PUB - PIZZERIA
RISTORANTE**

Canta con il karaoke di Paolo
Conosci sempre più gente con il telefono

P.zza Matteotti, 2 - Tel. 0541/346853
Isola dei Platani - Bellaria



aperto dalle 19.00 alle 04.00

F.I.Bi.S. Romagna - Campionato Romagnolo a squadre Serie "A1"

Il Latino Rimini formato Winbledon incanta, Il Pambera contiene le distanze e il President si impantana ad Imola.

Nella quattordicesima giornata del campionato romagnolo a squadre il Latino Rimini si impone con risultato tennistico sul malcapitato Europa Ravenna e stacca il Pambera Imola fermato dal coriaceo Pinarella Cervia. Il Pambera Imola in ogni caso ha una partita in meno (il recupero con lo Sport Villamarina è programmato per il 29 Gennaio 2002) Spreca una grande occasione per avvicinarsi al secondo posto il President Forlì che non supera un Mirella Imola in fase calante mentre si accentua la crisi del Circolo Cittadino Forlimpopoli pesantemente sconfitto nella trasferta con il villamarina. Il Lazzarini Imola colpisce ancora contro i detentori del Croazia Lugo. Si ferma la serie di vittorie dell'Asirelli Cotignola che pareggia col Filon Rimini. Nell'avvincente lotta per evitare la retrocessione sono coinvolte tantissime squadre (sei racchiuse in due punti).

Giocatore + di questa settimana è Claudio Leonardi del Settecrociari Cesena (92-34) a Silvano Galassi del Perla Verde riccione e Coppia + sono Morri e Santoni del Perla verde Riccione vincitori su Magnani e Cappelli del Settecrociari per 80-18.

Iuri Minoccheri si conferma il giocatore più vittorioso seguito da Luca Casadei (pesante sconfitta contro Andrea Zoffoli) del Pambera e dal trio riminese Enrico Rosa, Donato Piepoli e Gianluca Lisi. fra le coppie continuano a primeggiare Marco Sacchetti e Giovanni Giannetta del Latino Rimini.

Risultati e Classifiche del 24/01/2002 - 15° giornata Serie "A1"

PINARELLA (Cervia)	-	PAMBERA (imola)	2	-	4
LATINO (Rimini)	-	EUROPA (Ravenna)	6	-	0
SETTECROCIARI (cesena)	-	PERLA VERDE (Ricc.)	3	-	3
FILON (Rimini)	-	ASIRELLI (Cotign)	3	-	3
SPORT (Villamarina)	-	C.CITTADINO (Forlim)	5	-	1
LAZZARINI (Imola)	-	CROAZIA (Lugo)	4	-	2
MIRELLA (imola)	-	GBC PRESIDENT	3	-	3

Classifica

LATINO (Rimini)p. 59	(15)
PAMBERA (imola)p. 55	(14)
GBC PRESIDENTp. 52	(15)
LAZZARINI (Imola)p. 47	(15)
MIRELLA (imola)p. 46	(15)
C.CITTADINO (Forlim)p. 45	(15)
CROAZIA (Lugo)p. 42	(15)
SETTECROCIARI (cesena)p. 42	(15)
ASIRELLI (Cotign)p. 42	(15)
SPORT (Villamarina)p. 41*	(14)
PINARELLA (Cervia)p. 41	(15)
EUROPA (Ravenna)p. 40	(15)
FILON (Rimini)p. 36	(15)
PERLA VERDE (Ricc.)p. 34	(15)

Prossimo turno: 31/01/02

PAMBERA (imola)	-	GBC PRESIDENT
EUROPA (Ravenna)	-	PINARELLA (Cervia)
PERLA VERDE (Ricc.)	-	LATINO (Rimini)
ASIRELLI (Cotign)	-	SETTECROCIARI (cesena)
LAZZARINI (Imola)	-	MIRELLA (imola)
C.CITTADINO (Forlim)	-	FILON (Rimini)
CROAZIA (Lugo)	-	SPORT (Villamarina)

CRONISTORIA del CAMPIONATO ROMAGNOLO a Squadre

Serie "A1" - 15° Giornata -

PINARELLA(Cervia) -PAMBERA(imola) (2-4)			SPORT(Villamarina) - C.CITTADINO(Forlim) (5-1)		
s. RonconiG.	CantoniL.	66 - 91	s. OrlandiL.	MerloniM.	93 - 73
s. Bosi R.	BaldassariA.	81 - 91	s. RagniM.	ProttiC.	90 - 68
s. ZoffoliA.	CasadeiL.	102 - 66	s. BellettiR.	FantiniM.	90 - 48
c. AncaraniD.	MarchettiX.	66 - 80	c. VasiniS.	FabrigG.	93 - 73
BiaginiM.	PretiM.		MariniA.	PratiM.	
c. MorgiA.	CortecchiaD.	72 - 82	c. TavoneM.	SpinelliD.	62 - 80
BattisùniD.	GiovanniniS.		RomaniA.	CimattifF.	
c. CaporaliX.	MarocchiM.	87 - 52	c. RicciE.	FabbriR.	83 - 70
TurroniL.	DalMonteG.		MoriconiR.	GaraviniS.	
LATINO(Rimini) -EUROPA(Ravenna) (6-0)			LAZZARINI (Imola) -CROAZIA(Lugo) (4-2)		
s. Rosa .	CasadeiS.	95 - 52	s. CantoniG.	MolduzziL.	73 - 92
s. PeruginiF.	GraffiettiC.	90 - 69	s. GiordaniE.	BandiniA.	96 - 79
s. PiepoliD.	BeffaV.	90 - 72	s. CaraviaR.	FranchiniG.	96 - 71
c. LettoliS.	ChiariniG.	80 - 41	c. CivolaniL.	Bionde lliS.	75 - 80
FabbriL.	BelliniF.		BertiR.	RicciV.	
c. GiannettaG.	BattagliaJ.	88 - 78	c. PemaC.	CillaniM.	87 - 24
SacchettiM.	De CarliL.		RenziA.	BettocchiG.	
c. MoscaL.	MelandriR.	80 - 69	c. MascheriniG.	PetronciX.	87 - 44
ZafferaniP.	RavaoliR.		MedniM.	MarianiS.	
SETTECROCIARI (cesena) -PERLAVERDE(Ricc.) (3-3)			MIRELLA (imola) -GBCPRESIDENT (3-3)		
s. CicognaniB.	RicciQ.	90 - 46	s. ZoffoliM.	MinoccheriJ.	65 - 91
s. LeonardiC.	GalassiS.	92 - 34	s. LoretiM.	CatellaniG.	91 - 69
s. FabbriM.	CauP.	57 - 90	s. NaldiG.	RicciA.	91 - 78
c. MizziM.	MatteiniE.	84 - 40	c. OrioliD.	GolfarelliM.	56 - 87
FoieraM.	DanieleV.		ArcangeliF.	LelliG.	
c. PransaniG.	BarbantiP.	60 - 88	c. GasperiniC.	Turchif.	20 - 80
VersariM.	DonatiA.		CC.	CC.	
c. MagnaniM.	MorriM.	18 - 80	c. BertiA.	MerendiM.	82 - 73
CappelliM.	SantoniA.		CremoniniG.	NanniS.	
FILON(Rimini) - ASIRELLI (Cotign) (3-3)					
s. LisiG.	ValliL.	106 - 76			
s. UgoliniC.	DalMonteA.	50 - 90			
s. SartiniR.	SabbataniE.	90 - 70			
c. LunedeiM.	PirazziniM.	63 - 81			
TisoG.	MarangoniR.				
c. QuetiS.	LinguettiR.	37 - 80			
ManduchiM.	BaruzziS.				
c. SpeziM.	BeccaV.	81 - 57			
BagliS.	LiveraniL.				



ZAVAGLIA SERGIO
& C S.A.S.

COMMERCIO INGROSSO PRODOTTI ORTOFRUTTICOLI

Mercato Ortofrutticolo Box 25-27-29-31 RIMINI
Tel. e Fax 0541/740265 - 740418

MEDAGLIERE del CAMPIONATO ROMAGNOLO a Squadre

Classifica dei primi 25 giocatori della serie "A1"

Singoli

P MINOCCHERIJuri	B3 (15) Gbc President	P SACCHETTIMarco
2° ROSA Enrico	11 (15) Latino (rimini)	2° TURCHIFabio
3° LISI Gianluca	11 (15) Filon (rimini)	3° MAROCCHI Manuel
4° PIEPOLI Donato	11 (15) Latino (rimini)	4° PRETI Matteo
5° CASADEI Luca	11 (14) Pambera (imola)	5° LINGUERRI Remo
6° MOLDUZZI Luca	10 (15) Croazia (lugo)	6° FABBRI Luca
7° LORETI Massimo	10 (15) Mirella (imola)	7° RICCI Enrico
8° FABBRI Marino	9 (15) Settecrociari	8° CREMONINI Guerrino
9° ZOFFOLI Maurizio	9 (15) Mirella (imola)	9° RICCI Valentino
10° BALDASSARRI Aless.	9 (14) Pambera (imola)	10° ZAFFERANI Paolo
11° RAGNI Marco	9 (14) Sport (villama)	11° BATTAGLIA Jerri
12° BELLETTI Riner	8 (14) Sport (villama)	12° RAVAIOLI Roberto
13° PROTTI Cristiano	8 (15) C.cittadino (f)	13° RONCONI Massimo
14° RICCI Alex	8 (14) Gbc President	14° CORTECCHIA Danilo
15° FRANCHINI Gianluca	8 (15) Croazia (lugo)	15° DAL Monte alberto
16° PERUGINI Filippo	8 (15) Latino (rimini)	16° PERNA Claudio
17° CANTONI Luigi	8 (13) Pambera (imola)	17° TINARELLI Davide
18° GIORDANI Ernesto	8 (15) Lazzarini (imo)	18° FABBRI Giancarlo
19° CARAVITA Roberto	8 (15) Lazzarini (imo)	19° BAGLI Stefano
20° MERLONI Marco	7 (15) C.cittadino (f)	20° BARBANTI Paolo
21° SABBATANI Ettore	7 (15) Asirelli (coti)	21° BERTI Rodolfo
22° CANTONI Giovanni	7 (14) Lazzarini (imo)	22° TAVONE Mauro
23° BOSI Raf	6 (15) Pinarella (cer)	23° BIAGINI Marco
24° FANTINI Mauro	6 (10) C.cittadino (f)	24° FOIERA Marco
25° ORLANDI Luca	6 (14) Sport (villama)	25° CHIARINI Gianluca

Coppia

GIANNETTA Giovanni12 (15) Latino(rimini)
Calo'giancarlo 11 (15) Gbc President
DAL Monte giuseppe 10 (14) Pambera (imola)
GIOVANNINI Stefano 9 (12) Pambera (imola)
BARUZZIStefano 9 (14) Asirelli (coti)
MOSCA Luca 8 (14) Latino (rimini)
MORICONI Roberto 8 (13) Sport (villama)
BERTI Alberto 8 (14) Mirella (imola)
BIONDELLI Stefano 8 (11) Croazia (lugo)
LETTOLI Stefano 7 (14) Latino (rimini)
DE Carli luca 7 (13) Europa (ravenn)
MELANDRI Roberto 7 (9) Europa (ravenn)
TURRONI Lorenzo 6 (13) Pinarella (cer)
MINOCCHERI Giacomo6 (13) Pambera (imola)
LIVERANI Luciano 6 (10) Asirelli (coti)
RENZI Arturo 6 (14) Lazzarini (imo)
GASPERINI Cristian 6 (14) Mirella (imola)
CIMATTI Fabio 6 (9) C.cittadino (f)
SPEZI Massimo 6 (9) Filon (rimini)
MIGANI Maurizio 5 (10) Perla Verde (r)
MASCHERINI G.franco 5 (8) Lazzarini (imo)
ROMANI Andrea 5 (11) Sport (villama)
ANCARANI Devis 5 (8) Pinarella (cer)
BABBI Marcello 5 (8) Settecrociari
BELLINI Fabrizio 5 (9) Europa (ravenn)

PERSONAL
zucchero

P.zza S. Allende,1 • 47824 Poggio Berni (RN)
Tel. 0541 629284 • Fax 0541 629150
zucchero@personalzucchero.com • www.personalzucchero.com

SORMANI

s.r.l.

Multifunzioni e Sistemi Digitali
Registratori di Cassa
PC e Stampanti
Accessori Wi-Fi
Mobili e Pareti Attrezzate

Vendita
e
Assistenza Tecnica

Via Emilia, 84 - 47921 Rimini - Tel. 0541-740799
Fax 0541-742199 - E.mail: info@sormanisrl.it

Risultati e Classifiche - del 25/01/2002 - 13° giornata Serie A girone A

SABRINA (Mandriole)	- EUROPA (Ravenna)	2	-	4
FENICE (Alfonsine)	- ASIRELLI 1 (Cotig)	5	-	1
ASIRELLI 2 (Cotig)	- CIRC.SPORT (Ravenna)	5	-	1
ARCI GIOVECCA (Lugo)	- GATTO NERO (Massal)	2	-	4
GRANAROLO (Faenza)	- ENDAS (Carraie)	1	-	5
PIEVE CESATO (Faenza)	- CROAZIA (Lugo)	2	-	4

Classifica

CROAZIA (Lugo)p. 55	(13)
EUROPA (Ravenna)p. 51	(13)
GATTO NERO (Massal)p. 47	(13)
CIRC.SPORT (Ravenna)p. 44	(13)
ENDAS (Carraie)p. 42	(13)
GRANAROLO (Faenza)p. 42	(13)
ASIRELLI 2 (Cotig)p. 41	(13)
FENICE (Alfonsine)p. 37	(13)
PIEVE CESATO (Faenza)p. 29	(13)
SABRINA (Mandriole)p. 29	(13)
ARCI GIOVECCA (Lugo)p. 26	(13)
ASIRELLI 1 (Cotig)p. 25	(13)

Prossimo turno: 01/02/02

CROAZIA (Lugo)	- GRANAROLO (Faenza)
EUROPA (Ravenna)	- PIEVE CESATO (Faenza)
ASIRELLI 1 (Cotig)	- SABRINA (Mandriole)
CIRC.SPORT (Ravenna)	- FENICE (Alfonsine)
GATTO NERO (Massal)	- ASIRELLI 2 (Cotig)
ENDAS (Carraie)	- ARCI GIOVECCA (Lugo)

Risultati e Classifiche - del 25/01/2002 - 13° giornata Serie A girone B

BORGO VECCHIO (Reda)	- BUSSECCHIO (Forlì)	2	-	4
RIONE GIALLO (Faenza)	- RONCO 2002 (Ronco)	1	-	5
C.CITTADINO (Forlim)	- ITALIA (Predappio)	4	-	2
SYMBOL (Faenza)	- PRESIDENT 1 (Ronco)	3	-	3
PRESIDENT 2 (Ronco)	- BAR PABLO (Martorano)	2	-	4
RIPOSO	- FIUMANA (Forlì)	0	-	0

Classifica

C.CITTADINO (Forlim)p. 46	(12)
BUSSECCHIO (Forlì)p. 46	(12)
BAR PABLO (Martorano)p. 45	(11)
SYMBOL (Faenza)p. 42	(12)
BORGO VECCHIO (Reda)p. 40	(12)
RONCO 2002 (Ronco)p. 35	(12)
PRESIDENT 1 (Ronco)p. 35	(12)
PRESIDENT 2 (Ronco)p. 31	(12)
FIUMANA (Forlì)p. 29	(11)
ITALIA (Predappio)p. 27	(12)
RIONE GIALLO (Faenza)p. 14	(12)

Prossimo turno: 01/02/02

FIUMANA (Forlì)	- PRESIDENT 2 (Ronco)
BUSSECCHIO (Forlì)	- RIPOSO
RONCO 2002 (Ronco)	- BORGO VECCHIO (Reda)
ITALIA (Predappio)	- RIONE GIALLO (Faenza)
PRESIDENT 1 (Ronco)	- C.CITTADINO (Forlim)
BAR PABLO (Martorano)	- SYMBOL (Faenza)

RISTORANTE PIZZERIA *di Carlo e Nadia*



Turismo

Via Popilia, 335
(s.s. Adriatica n. 16)
Tel. 0541.720041
Torre Pedrera Rimini

Localc a conduzione familiare
Portico estivo
Forno a legna
Chiusura invernale Mercoledì

Specialità pesce
Cucina Romagnola
Primi piatti a base di pasta fresca
Dolci casalinghi
Vini tipici romagnoli

RISTORANTE DEL PESCE
LA POSADA
RIMINI - RIVABELLA
Tel. 0541.28457

**Nel periodo invernale
il nostro locale
rimarrà chiuso
il mercoledì**

Via Toscanelli, 31/A - 47900 Rivabella di Rimini
Tel. & Fax 0541.28457 - www.itslisbc.it

**Risultati e Classifiche - del 25/01/2002 - 13° giornata
Serie A girone C**

NUOVO 2 (S.Mauro P)	- SANTANGIOLESE	2	- 4
PINARELLA (Cervia)	- SPORT 1 (Villamarina)	4	- 2
SPORT 2 (Villamarina)	- BATTISTINI (Montal)	4	- 2
RIPOSO	- PERLA VERDE (Riccione)	0	- 0
CENTRAL BAR (Rimini)	- SETTECROCIARI (Cesena)	2	- 4
S.MARGHERITA (Bellar)	- NUOVO 1 (S.Mauro P)	2	- 4

Classifica

NUOVO 1 (S.Mauro P)p. 45*	(12)
S.MARGHERITA (Bellar)p. 44	(12)
PERLA VERDE (Riccione)p. 42	(11)
SPORT 2 (Villamarina)p. 38	(12)
CENTRAL BAR (Rimini)p. 37	(12)
SETTECROCIARI (Cesena)p. 36	(12)
SANTANGIOLESEp. 33	(12)
BATTISTINI (Montal)p. 33	(11)
PINARELLA (Cervia)p. 29	(12)
SPORT 1 (Villamarina)p. 25	(12)
NUOVO 2 (S.Mauro P)p. 24*	(12)

Prossimo turno: 01/02/02

NUOVO 1 (S.Mauro P)	- CENTRAL BAR (Rimini)
SANTANGIOLESE	- S.MARGHERITA (Bellar)
SPORT 1 (Villamarina)	- NUOVO 2 (S.Mauro P)
BATTISTINI (Montal)	- PINARELLA (Cervia)
PERLA VERDE (Riccione)	- SPORT 2 (Villamarina)
SETTECROCIARI (Cesena)	- RIPOSO



VINI • LIQUORI • BIBITE • DOLCIUMI

SERVIZIO A DOMICILIO

ZONZINI SILVANO e ANTONELLA

Via 4 Giugno - 47031 Serravalle R.S.M. - Tel. 0549/901844-900367, Fax 0549/901848

M.A.S.T.

di Stefano Macera

ELETRONICA

Sistemi di Sicurezza

ANTIFURTO

ANTINCENDIO

ANTIRAPINA

VIDEOCONTROLLO

Via Derna, 8 - 47838 Riccione (RN)

Tel. 0541.600879 - Fax 0541.698168

Risultati e Classifiche - del 25/01/2002 - 13° giornata Serie B girone A

BOCCIOF.1 (Massal)	- GRANAROLO 2 (Faenza)	4	- 2
BAR FRATTI 2 (Classe)	- LA FEROCO (Villanova)	2	- 4
ENDAS MAMELI 2 (Ra)	- SYMBOL (Faenza)	2	- 4
CIRC.SPORT 2 (Ravenna)	- NUOVA EUROPA (Faenza)	5	- 1
ENDAS 2 (Carraie)	- RIPOSO	0	- 0
RIPOSO	- BORGIO VECCHIO (Reda)	0	- 0

Classifica

LA FEROCO (Villanova)p. 43	(11)
BOCCIOF.1 (Massal)p. 39	(11)
CIRC.SPORT 2 (Ravenna)p. 36	(11)
SYMBOL (Faenza)p. 35	(11)
BORGIO VECCHIO (Reda)p. 34	(10)
NUOVA EUROPA (Faenza)p. 30	(11)
BAR FRATTI2 (Classe)p. 29	(11)
ENDAS MAMELI 2 (Ra)p. 28	(11)
GRANAROLO 2 (Faenza)p. 26	(11)
ENDAS 2 (Carraie)p. 24	(10)

Prossimo turno: 01/02/02

BORGIO VECCHIO (Reda)	- ENDAS 2 (Carraie)
GRANAROLO 2 (Faenza)	- RIPOSO
LA FEROCO (Villanova)	- BOCCIOF.1 (Massal)
SYMBOL (Faenza)	- BAR FRATTI 2 (Classe)
NUOVA EUROPA (Faenza)	- ENDAS MAMELI 2 (Ra)
RIPOSO	- CIRC.SPORT 2 (Ravenna)

Risultati e Classifiche - del 25/01/2002 - 13° giornata Serie B girone B

D.le QUINTE (Piang)	- BAR FRATTI 1 (Classe)	2	- 4
EUROPA (Ravenna)	- BAR ARCI (S.Bartolo)	2	- 4
ENDAS MAMELI 1 (Ra)	- FIUMAZZO 1 (Alfons)	2	- 4
CIRC.SPORT 1 (Ravenna)	- ENDAS (S.Stefano)	4	- 2
ARCI (S.Alberto)	- ENDAS 1 (Carraie)	3	- 3
RIPOSO	- SABRINA 1 (Mandriole)	0	- 0

Classifica

SABRINA 1 (Mandriole)p. 46	(11)
BAR FRATTI1 (Classe)p. 42	(12)
ENDAS MAMELI 1 (Ra)p. 42	(12)
ENDAS (S.Stefano)p. 39	(12)
CIRC.SPORT 1 (Ravenna)p. 38	(12)
BAR ARCI (S.Bartolo)p. 37	(12)
ENDAS 1 (Carraie)p. 36	(11)
FIUMAZZO 1 (Alfons)p. 33	(12)
ARCI (S.Alberto)p. 32	(12)
EUROPA (Ravenna)p. 24	(12)
D.le QUINTE (Piang)p. 21	(12)

Prossimo turno: 01/02/02

SABRINA 1 (Mandriole)	- ARCI (S.Alberto)
BAR FRATTI 1 (Classe)	- RIPOSO
BAR ARCI (S.Bartolo)	- D.le QUINTE (Piang)
FIUMAZZO 1 (Alfons)	- EUROPA (Ravenna)
ENDAS (S.Stefano)	- ENDAS MAMELI 1 (Ra)
ENDAS 1 (Carraie)	- CIRC.SPORT 1 (Ravenna)

Via Plutone, 3
47900 - Rimini
Tel. 0541 770634

PLUTONE

BAR & FOOD

F.I.B.I.S.

4 biliardi
internazionali

BAR SALA BILIARDI

PERLA VERDE

MEDURI & C. s.a.s.

Stecche
Boccette
Locali
completamente
climatizzati

Via Ruffini, 12
(Angolo Piazza Unità)
RICCIONE paese
Tel. 0541.60.00.05

**Risultati e Classifiche - del 25/01/2002 - 13° giornata
Serie B girone C**

CROAZIA (Lugo)	- BAR STUOIE (Lugo)	4 - 2
BORGO TULIERO (Faenza)	- FIORI (Faenza)	3 - 3
RIPOSO	- FIUMAZZO 2 (Alfons.)	0 - 0
VILLA FRANCHI (Faenza)	- GRANAROLO 1 (Faenza)	5 - 1
GATTO NERO (Massal)	- VILLANINA (Riolo T)	2 - 4
RIPOSO	- BOCCIOF.2 (Massal)	0 - 0

Classifica

BAR STUOIE (Lugo)	p. 43	(11)	
BORGO TULIERO (Faenza)	p. 37	(11)	
FIORI (Faenza)	p. 37	(10)	
CROAZIA (Lugo)	p. 36	(11)	
FIUMAZZO 2 (Alfons.)	p. 36	(10)	Nella Class. di Comit. P.43
VILLA FRANCHI (Faenza)	p. 34	(11)	Nella Class. di Comit. P.27
GRANAROLO 1 (Faenza)	p. 33	(11)	
VILLANINA (Riolo T)	p. 24	(10)	
GATTO NERO (Massal)	p. 22	(11)	
BOCCIOF.2 (Massal)	p. 16	(10)	

Prossimo turno: 01/02/02

BOCCIOF.2 (Massal)	- GATTO NERO (Massal)
BAR STUOIE (Lugo)	- RIPOSO
FIORI (Faenza)	- CROAZIA (Lugo)
FIUMAZZO 2 (Alfons.)	- BORGO TULIERO (Faenza)
GRANAROLO 1 (Faenza)	- RIPOSO
VILLANINA (Riolo T)	- VILLA FRANCHI (Faenza)

**Risultati e Classifiche - del 25/01/2002 - 13° giornata
Serie B girone D**

MARINI (Forlì)	- BUSSECCHIO 1 (Forlì)	4 - 2
BUSSECCHIO 2 (Forlì)	- C.CITTADINO 2 (Forlim)	3 - 3
N.RESISTENZA (Forlì)	- Dell'AMORE (Forlì)	2 - 4
Bar CAVA (Forlì)	- ENDAS MELDOLA	3 - 3
PRESIDENT (Ronco)	- DEMOCRATICO (Forlì)	3 - 3
ENDAS (Villagrappa)	- HAPPY DAY'S (Ronco)	3 - 3

Classifica

Dell'AMORE (Forlì)	p. 51	(13)
C.CITTADINO 2 (Forlim)	p. 49	(13)
MARINI (Forlì)	p. 44	(13)
BUSSECCHIO 1 (Forlì)	p. 43	(13)
BUSSECCHIO 2 (Forlì)	p. 39	(13)
Bar CAVA (Forlì)	p. 38	(13)
N.RESISTENZA (Forlì)	p. 37	(13)
PRESIDENT (Ronco)	p. 36	(13)
ENDAS MELDOLA	p. 36	(13)
DEMOCRATICO (Forlì)	p. 34	(13)
HAPPY DAY'S (Ronco)	p. 31	(13)
ENDAS (Villagrappa)	p. 30	(13)

Prossimo turno: 01/02/02

HAPPY DAY'S (Ronco)	- PRESIDENT (Ronco)
BUSSECCHIO 1 (Forlì)	- ENDAS (Villagrappa)
C.CITTADINO 2 (Forlim)	- MARINI (Forlì)
Dell'AMORE (Forlì)	- BUSSECCHIO 2 (Forlì)
ENDAS MELDOLA	- N.RESISTENZA (Forlì)
DEMOCRATICO (Forlì)	- Bar CAVA (Forlì)



Chiuso il Mercoledì

VIA COLETTI, 66 - RIMINI - TEL. 55243

MERCAUTO s.r.l.
Veicoli Nuovi - Usato con Usato

Via Covignano, 207 - 47900 Rimini (Rn) - Tel. 0541-791411

Risultati e Classifiche - del 25/01/2002 - 13° giornata Serie B girone E

BORGO PAGLIA	- RIPOSO	0 - 0
CACCIATORE (S.M.Nuova)	- SANTANGIOLESE (2)	1 - 5
C.CITTADINO 1 (forlim)	- P.CESUOLA (P.Abadesse)	2 - 4
LIBERIO 1 (Montalet)	- AUTOSTRADA (V.Calabra)	4 - 2
GOLFARELLI (Forlimp)	- ARCI (S.Vittore)	5 - 1
RIPOSO	- SETTECROCIARI 1 (Ces)	0 - 0

Classifica

SETTECROCIARI 1 (Ces)	p. 42	(10)
LIBERIO 1 (Montalet)	p. 42	(11)
P.CESUOLA (P.Abadesse)	p. 39	(11)
GOLFARELLI (Forlimp)	p. 38	(11)
AUTOSTRADA (V.Calabra)	p. 36	(11)
SANTANGIOLESE (2)	p. 35	(11)
C.CITTADINO 1 (forlim)	p. 32	(11)
ARCI (S.Vittore)	p. 25	(10)
BORGO PAGLIA	p. 20	(10)
CACCIATORE (S.M.Nuova)	p. 9	(10)

Prossimo turno: 01/02/02

SETTECROCIARI 1 (Ces)	- GOLFARELLI (Forlimp)
RIPOSO	- RIPOSO
SANTANGIOLESE (2)	- BORGO PAGLIA
P.CESUOLA (P.Abadesse)	- CACCIATORE (S.M.Nuova)
AUTOSTRADA (V.Calabra)	- C.CITTADINO 1 (forlim)
ARCI (S.Vittore)	- LIBERIO 1 (Montalet)

Risultati e Classifiche - del 25/01/2002 - 13° giornata Serie B girone F

SETTECROCIARI 2 (Ces)	- PINARELLA (Cervia)	5 - 1
SANTANGIOLESE (1)	- BAR PABLO (Martorano)	2 - 4
SPORT 2 (Villamarina)	- LIBERIO 2 (Montalet)	3 - 3
RIPOSO	- ENDAS (Borella)	0 - 0
AMATI (Montalbano)	- IL RITROVO (Gattol)	3 - 3
BAR OASI (Cervia)	- NUOVO (S.Mauro P)	3 - 3

Classifica

SANTANGIOLESE (1)	p. 45	(11)
BAR PABLO (Martorano)	p. 45	(10)
NUOVO (S.Mauro P)	p. 42	(11)
AMATI (Montalbano)	p. 41	(11)
SPORT 2 (Villamarina)	p. 38*	(10)
IL RITROVO (Gattol)	p. 36	(11)
BAR OASI (Cervia)	p. 31	(11)
SETTECROCIARI 2 (Ces)	p. 31	(11)
ENDAS (Borella)	p. 29	(10)
LIBERIO 2 (Montalet)	p. 28	(11)
PINARELLA (Cervia)	p. 16	(11)

Prossimo turno: 01/02/02

NUOVO (S.Mauro P)	- AMATI (Montalbano)
PINARELLA (Cervia)	- BAR OASI (Cervia)
BAR PABLO (Martorano)	- SETTECROCIARI 2 (Ces)
LIBERIO 2 (Montalet)	- SANTANGIOLESE (1)
ENDAS (Borella)	- SPORT 2 (Villamarina)
IL RITROVO (Gattol)	- RIPOSO

Mega SUN

Belli come il Sole

CENTRI DI ABBRONZATURA ED ESTETICA
 Via Emilia, 25 - Riccione - Tel. 0541.660270
 Via 5 Febbraio, 17 - Central Square
 Domagnano (RSM) - Tel. 0549.900552.

HN

NAUTICO

CATTOLICA
★★★

★★★
Hotel NAUTICO
 Via Milano, 36
I - 47841 CATTOLICA (RN)

Direzione e Proprietà: Fam. Ugolini
 Tel. 0541 954665 • Fax 0541 962786
 Privat. Tel. e Fax 0541 951735
 nautico@hotelnautico.com
 www.hotelnautico.com

**RIVIERA ADRIATICA
 DI ROMAGNA - ITALIA**

**Risultati e Classifiche - del 25/01/2002 - 13° giornata
Serie B girone G**

LATINO (Rimini)	- PLUTONE (Rimini)	3 - 3
BAR AMICO (Rimini)	- SPORT 1 (Villamarina)	5 - 1
RIPOSO	- BAR ELIO (Viserba)	0 - 0
TOP TEN (Riccione)	- CENTRAL BAR (Rimini)	2 - 4
PERLA VERDE (Ricc.)	- S.MARGHERITA (Bellar)	6 - 0
BAR CITY (Riccione)	- FILON (Rimini)	2 - 4

Classifica

PLUTONE (Rimini)p. 54	(12)
FILON (Rimini)p. 45	(12)
PERLA VERDE (Ricc.)p. 39	(12)
TOP TEN (Riccione)p. 37	(12)
LATINO (Rimini)p. 37	(12)
BAR CITY (Riccione)p. 34	(12)
BAR AMICO (Rimini)p. 34	(12)
CENTRAL BAR (Rimini)p. 34	(12)
SPORT 1 (Villamarina)p. 31	(11)
BAR ELIO (Viserba)p. 24	(11)
S.MARGHERITA (Bellar)p. 21	(12)

Prossimo turno: 01/02/02

FILON (Rimini)	- PERLA VERDE (Ricc.)
PLUTONE (Rimini)	- BAR CITY (Riccione)
SPORT 1 (Villamarina)	- LATINO (Rimini)
BAR ELIO (Viserba)	- BAR AMICO (Rimini)
CENTRAL BAR (Rimini)	- RIPOSO
S.MARGHERITA (Bellar)	- TOP TEN (Riccione)

E SANSÊL DE

Mario Caravita

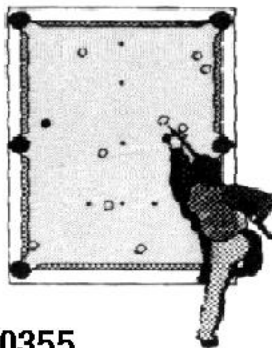
Agente Esclusivo per Forlì, Ravenna,
Ferrara, Bologna, Rimini e Modena

Piazza Corelli, 20 - Fusignano (Ra)

Tel. e Fax 0545 52089 - Cell. 349 1330355

E-mail: biliardimari@tin.it

RIPARAZIONI e ASSISTENZA



SEXY SHOPS

VIDEO HARD

Mille Voglie

VENDITA e PERMUTA

Orario di apertura:

9.30 - 12.30

16.00 - 19.30

Chiuso:

Lunedì mattina e festivi

47900 RIMINI

Tel e Fax 0541.775073

Via De Conti, 14/b (angolo via Orsi)

Risultati del 25/01/2002 - 13° giornata
Serie " C " girone A

CROAZIA (Lugo)	- BORGOTULIERO (Faenza)	3 -3
STUOIE (Lugo)	- ALPUNTO (Faenza)	4 -2
FIORI (Faenza)	- ANSPI (S.Andrea Faenza)	3 -3
SYMBOL (Faenza)	- GRANAROLO 2 (Faenza)	2 -4
GRANAROLO 1 (Faenza)	- PIEVE CESATO (Faenza)	1 -5
VILLANINA (Riolo T.)	- BOCCIOF (Massalom.)	4 -2

Classifica

GRANAROLO2 (Faenza)	p. 64	(13)
STUOIE (Lugo)	p. 48	(13)
CROAZIA (Lugo)	p. 42	(13)
SYMBOL (Faenza)	p. 41	(13)
BORGOTULIERO (Faenza)	p. 40	(13)
PIEVE CESATO (Faenza)	p. 39	(13)
FIORI (Faenza)	p. 39	(13)
ANSPI (S.Andrea Faenza)	p. 39	(13)
ALPUNTO (Faenza)	p. 38	(13)
BOCCIOF (Massalom.)	p. 34	(13)
VILLANINA (Riolo T.)	p. 29	(13)
GRANAROLO 1 (Faenza)	p. 15	(13)

Prossimo turno: 01/02/02

BOCCIOF (Massalom.)	- GRANAROLO 1 (Faenza)
BORGOTULIERO (Faenza)	- VILLANINA (Riolo T.)
ALPUNTO (Faenza)	- CROAZIA (Lugo)
ANSPI (S.Andrea Faenza)	- STUOIE (Lugo)
GRANAROLO 2 (Faenza)	- FIORI (Faenza)
PIEVE CESATO (Faenza)	- SYMBOL (Faenza)

Risultati del 25/01/2002 - 13° giornata
Serie " C " girone B

SABRINA 2 (Mandriole)	- EUROPA (Ravenna)	5 -1
BARFRATTI (Classe)	- ENDAS (Mameli)	4 -2
BARARCI (S.Bartolo)	- ARCI GIOVECCA (Lugo)	4 -2
FIUMAZZO (Alfons)	- ENDAS (Roncalceci)	3 -3
ENDAS (S.Stefano)	- GREEN BAR (S.P.Vincoli)	1 -5
BORSA (Fusignano)	- SABRINA 1 (Mandriole)	4 -2

Classifica

BORSA (Fusignano)	p. 52	(13)
ARCI GIOVECCA (Lugo)	p. 48	(13)
BARFRATTI (Classe)	p. 47	(13)
ENDAS (Mameli)	p. 42	(13)
FIUMAZZO (Alfons)	p. 41	(13)
SABRINA 2 (Mandriole)	p. 41	(13)
GREEN BAR (S.P.Vincoli)	p. 40	(13)
BARARCI (S.Bartolo)	p. 39	(13)
SABRINA 1 (Mandriole)	p. 35	(13)
EUROPA (Ravenna)	p. 31	(13)
ENDAS (S.Stefano)	p. 30	(13)
ENDAS (Roncalceci)	p. 22	(13)

Prossimo turno: 01/02/02

SABRINA 1 (Mandriole)	- ENDAS (S.Stefano)
EUROPA (Ravenna)	- BORSA (Fusignano)
ENDAS (Mameli)	- SABRINA 2 (Mandriole)
ARCI GIOVECCA (Lugo)	- BARFRATTI (Classe)
ENDAS (Roncalceci)	- BARARCI (S.Bartolo)
GREEN BAR (S.P.Vincoli)	- FIUMAZZO (Alfons)

Risultati del 25/01/2002 - 13° giornata
Serie " C " girone C

FIUMANA (Forlì)	- BUSSECCHIO1 (Forlì)	4 -2
BUSSECCHIO4 (Forlì)	- DURAZZANINO (1)	3 -3
RONCO 2002 (Ronco)	- C.BALDUCCI (Forlì)	5 -1
Dell'AMORE 1 (Forlì)	- PRESIDENT 1 (Ronco)	5 -1
ARCI (Predappio)	- NADIANI 1 (Fratta T)	6 -0
CARPINELLO1 (Forlì)	- CIBOX (Branzolino)	2 -4

Classifica

Dell'AMORE 1 (Forlì)	p. 57	(13)
ARCI (Predappio)	p. 50	(13)
BUSSECCHIO 1 (Forlì)	p. 46	(13)
CIBOX (Branzolino)	p. 43	(13)
C.BALDUCCI (Forlì)	p. 36	(13)
RONCO 2002 (Ronco)	p. 36	(13)
FIUMANA (Forlì)	p. 35	(13)
PRESIDENT 1 (Ronco)	p. 35	(13)
BUSSECCHIO 4 (Forlì)	p. 35	(13)
DURAZZANINO (1)	p. 34	(13)
CARPINELLO 1 (Forlì)	p. 33	(13)
NADIANI 1 (Fratta T)	p. 28	(13)

Prossimo turno: 01/02/02

CIBOX (Branzolino)	- ARCI (Predappio)
BUSSECCHIO1 (Forlì)	- CARPINELLO 1 (Forlì)
DURAZZANINO (1)	- FIUMANA (Forlì)
C.BALDUCCI (Forlì)	- BUSSECCHIO4 (Forlì)
PRESIDENT 1 (Ronco)	- RONCO 2002 (Ronco)
NADIANI 1 (Fratta T)	- Dell'AMORE 1 (Forlì)

Risultati del 25/01/2002 - 13° giornata
Serie " C " girone D

HAPPY DAY'S (Forlì)	- BUSSECCHIO2 (Ronco)	3 -3
BUSSECCHIO 3 (Ronco)	- N.RESISTENZA (Forlì)	0 -0
DURAZZANINO (2)	- Dell'AMORE 3 (Forlì)	4 -2
Dell'AMORE 2 (Forlì)	- PRESIDENT 2 (Ronco)	5 -1
PRESIDENT 3 (Ronco)	- CARPINELLO2 (Forlì)	5 -1
NADIANI 2 (Fratta T)	- PESACCIA (Villagrappa)	3 -3

Classifica

BUSSECCHIO3 (Ronco)	p. 47	(12)
BUSSECCHIO2 (Ronco)	p. 46	(13)
DURAZZANINO (2)	p. 46	(13)
Dell'AMORE 2 (Forlì)	p. 44	(13)
PESACCIA (Villagrappa)	p. 43	(13)
NADIANI 2 (Fratta T)	p. 40	(13)
PRESIDENT 3 (Ronco)	p. 38	(13)
HAPPY DAY'S (Forlì)	p. 35	(13)
Dell'AMORE 3 (Forlì)	p. 35	(13)
N.RESISTENZA (Forlì)	p. 33	(12)
PRESIDENT 2 (Ronco)	p. 29	(13)
CARPINELLO 2 (Forlì)	p. 26	(13)

Prossimo turno: 01/02/02

PESACCIA (Villagrappa)	- PRESIDENT 3 (Ronco)
BUSSECCHIO 2 (Ronco)	- NADIANI 2 (Fratta T)
N.RESISTENZA (Forlì)	- HAPPY DAY'S (Forlì)
Dell'AMORE 3 (Forlì)	- BUSSECCHIO 3 (Ronco)
PRESIDENT 2 (Ronco)	- DURAZZANINO (2)
CARPINELLO 2 (Forlì)	- Dell'AMORE 2 (Forlì)

Ristorante Lazaroun
di Roberto Lazzaretti

Via del Platano, 21 (Centro Storico) - Santarcangelo di Romagna (RN)
Tel. 0541.624417 - Giovedì chiuso per turno - www.lazaroun.it

Hotel Bagli

★
★
★

Rivazzurra di Rimini - Italy
Viale Lecce, 15 - Bus Stop n. 26
Tel. 0541/371414 - Fax 0541/375582

Hotel Cristina

★
★
★

Rivazzurra di Rimini - Italy
Viale Lecce, 21 - Bus Stop n. 26
Tel. 0541/375406 - Fax 0541/375582

Risultati del 25/01/2002 - 13° giornata
Serie " C " girone E

SETTECROCIARI1 (Ces)	-	CACCIATORE(S.M.Nuova)	5 -1
ENDAS (Forlimp)	-	C.CITTADINO (Forlim)	2 -4
BARPABLO (Martorano)	-	Pol.RONTA (Cesena)	5 -1
IL BIRILLO 1 (S.Egidio)	-	GOLFARELLI (Forlimp)	6 -0
PICCADILLY (Forlim)	-	GATTOLINO1 (Cesena)	3 -3
ARCI (S.Vitbre)	-	4 TORRI (cesena)	5 -1

Classifica

IL BIRILLO 1 (S.Egidio)	p.	60	(13)
PICCADILLY (Forlim)	p.	51	(13)
4TORRI (cesena)	p.	46	(13)
BARPABLO (Martorano)	p.	43	(13)
ARCI (S.Vittore)	p.	41	(13)
C.CITTADINO (Forlim)	p.	40	(13)
GATTOLINO 1 (Cesena)	p.	39	(13)
SETTECROCIARI1 (Ces)	p.	39	(13)
ENDAS (Forlimp)	p.	33	(13)
GOLFARELLI (Forlimp)	p.	31	(13)
Pol.RONTA (Cesena)	p.	29	(13)
CACCIATORE(S.M.Nuova)	p.	16	(13)

Prossimo turno: 01/02/02

4 TORRI (cesena)	-	PICCADILLY (Forlim)
CACCIATORE(S.M.Nuova)	-	ARCI (S.Vitbre)
C.CITTADINO (Forlim)	-	SETTECROCIARI1 (Ces)
Pol.RONTA (Cesena)	-	ENDAS (Forlimp)
GOLFARELLI (Forlimp)	-	BARPABLO (Martorano)
GATTOLINO1 (Cesena)	-	IL BIRILLO 1 (S.Egidio)

Risultati del 25/01/2002 - 13° giornata
Serie " C " girone F

ACLI 2 (S. Angelo)	-	PINARELLA (Cervia)	2 -4
CASTIGLIONESE (Cervia)	-	GATTOLINO3 (Cesena)	4 -2
GATTOLINO2 (Cesena)	-	IL BIRILLO 2 (S.Egidio)	1 -5
PUNTO VERDE (Montal)	-	PUNTO VERDE (Castigl)	6 -0
AUTOSTRADA (V.Calabra)	-	SPORT 1 (Villamarina)	5 -1
IL RITROVO (Gattolino)	-	SETTECROCIARI2 (Ces)	4 -2

Classifica

CASTIGLIONESE (Cervia)	p.	51	(13)
GATTOLINO2 (Cesena)	p.	47	(13)
IL RITROVO (Gattolino)	p.	46	(13)
AUTOSTRADA(V.Calabra)	p.	46	(13)
IL BIRILLO 2(S.Egidio)	p.	46	(13)
PUNTO VERDE (Montal)	p.	45	(13)
PINARELLA (Cervia)	p.	44	(13)
SETTECROCIARI2 (Ces)	p.	43	(13)
PUNTO VERDE (Castigl)	p.	29	(13)
GATTOLINO3 (Cesena)	p.	27	(13)
ACLI2 (S. Angelo)	p.	23	(13)
SPORT 1 (Villamarina)	p.	21	(13)

Prossimo turno: 01/02/02

SETTECROCIARI2 (Ces)	-	AUTOSTRADA (V.Calabra)
PINARELLA (Cervia)	-	IL RITROVO (Gattolino)
GATTOLINO3 (Cesena)	-	ACLI 2 (S. Angelo)
IL BIRILLO 2 (S.Egidio)	-	CASTIGLIONESE (Cervia)
PUNTO VERDE (Castigl)	-	GATTOLINO2 (Cesena)
SPORT 1 (Villamarina)	-	PUNTO VERDE (Mortal)

Risultati del 25/01/2002 - 13° giornata
Serie " C " girone G

NUOVO (S.Mauro P)	-	CENTRALBAR (Rimini)	5 -1
Bar FELIX (Gambett)	-	S.MARGHERITA (Bellar)	2 -4
LEVANTE (Savignano)	-	Bar ANGELO 1 (Rimini)	3 -3
BARELIO (Rimini)	-	AMATI (Montalbano)	3 -3
ENDAS (Borella)	-	MERCEDES (Gatteo M)	2 -4
SPORT 2 (Villamarina)	-	ACLI 1 (S. Angelo)	3 -3

Classifica

LEVANTE (Savignano)	p.	55	(13)
NUOVO (S.Mauro P)	p.	54	(13)
MERCEDES (Gatteo M)	p.	47	(13)
ACLI 1 (S. Angelo)	p.	47	(13)
AMATI (Montalbano)	p.	39	(13)
S.MARGHERITA (Bellar)	p.	39	(13)
Bar ANGELO 1 (Rimini)	p.	37	(13)
Bar FELIX (Gambett)	p.	37	(13)
CENTRAL BAR (Rimini)	p.	32	(13)
ENDAS (Borella)	p.	32	(13)
SPORT 2 (Villamarina)	p.	27	(13)
BARELIO (Rimini)	p.	22	(13)

Prossimo turno: 01/02/02

ACLI 1 (S. Angelo)	-	ENDAS (Borella)
CENTRALBAR (Rimini)	-	SPORT 2 (Villamarina)
S.MARGHERITA (Bellar)	-	NUOVO (S.Mauro P)
Bar ANGELO 1 (Rimini)	-	Bar FELIX (Gambett)
AMATI (Montalbano)	-	LEVANTE (Savignano)
MERCEDES (Gatteo M)	-	BARELIO (Rimini)

Risultati del 25/01/2002 - 13° giornata
Serie " C " girone H

FILON (Rimini)	-	BARAMICO (Rimini)	6 -0
PLUTONE (Rimini)	-	TIFFANY 1 (Riccione)	3 -3
TIFFANY 2 (Riccione)	-	TOP TEN (Riccione)	1 -5
Bar ANGELO 2 (Rimini)	-	PERLA VERDE 1 (Ricc.)	2 -4
PERLA VERDE 2 (Ricc.)	-	BARCITY (Riccione)	4 -2
OLIMPIC (Misano)	-	GRAN CAFFE' (S.Marino)	3 -3

Classifica

FILON (Rimini)	p.	60	(13)
PERLA VERDE 2 (Ricc.)	p.	56	(13)
PERLA VERDE 1 (Ricc.)	p.	50	(13)
GRAN CAFFE' (S.Marino)	p.	45	(13)
TIFFANY 1 (Riccione)	p.	42	(13)
PLUTONE (Rimini)	p.	39	(13)
OLIMPIC (Misano)	p.	35	(13)
BARCITY (Riccione)	p.	32	(13)
Bar ANGELO 2 (Rimini)	p.	32	(13)
TOP TEN (Riccione)	p.	28	(13)
BARAMICO (Rimini)	p.	26	(13)
TIFFANY 2 (Riccione)	p.	23	(13)

Prossimo turno: 01/02/02

GRAN CAFFE' (S.Marino)	-	PERLA VERDE 2 (Ricc.)
BARAMICO (Rimini)	-	OLIMPIC (Misano)
TIFFANY 1 (Riccione)	-	FILON (Rimini)
TOP TEN (Riccione)	-	PLUTONE (Rimini)
PERLA VERDE 1 (Ricc.)	-	TIFFANY 2 (Riccione)
BARCITY (Riccione)	-	Bar ANGELO 2 (Rimini)

TRATTORIA
DA "LA GISA"



Via Beccadelli, 13 - 47900 RIMINI
Tel. 0541.50190 ~ Cell. 0348.7035911

GreenMac

MACCHINE PER L'ALLUMINIO

Via S. Leo, 28 - Zona Ind.
47838 RICCIONE (RN)
Tel. 0541 607321
Fax 0541 699301
E-Mail: greenmac@libero.it
P. IVA 02669400406

Mauro Greppi
Cell. 348/0848511

MAGAZZINI GENERALI del MOBILE

Via Ausa, 85 (Superstr. Rimini - S. Marino Km. 7)
47852 CERASOLO DI CORIANO (RN) - Tel. 0541/756786

I PREZZI CHE HAI
SEMPRE SOGNATO

PRONTA CONSEGNA
PAGAMENTI RATEALI FINO A 48 MESI

Aperto dalle 9.00 alle 12.30 e dalle 15.00 alle 19.00
Chiuso per turno venerdì - Aperto domenica pomeriggio

 **B.D.L. srl**



Centro
Agro
Alimentare
Riminese

SEDI OPERATIVE:
Via Emilia Vecchia, 75 - 47823 RIMINI
Tel. 0541 681618 683863 - Fax 0541 681513

SEDE AMMINISTRATIVA:
VI^a Strada, 1 Z.I. Padova - Tel. 049/8089099

ITALCALIR

SPECIALISTA DELL'USATO

VEICOLI INDUSTRIALI E COMMERCIALI

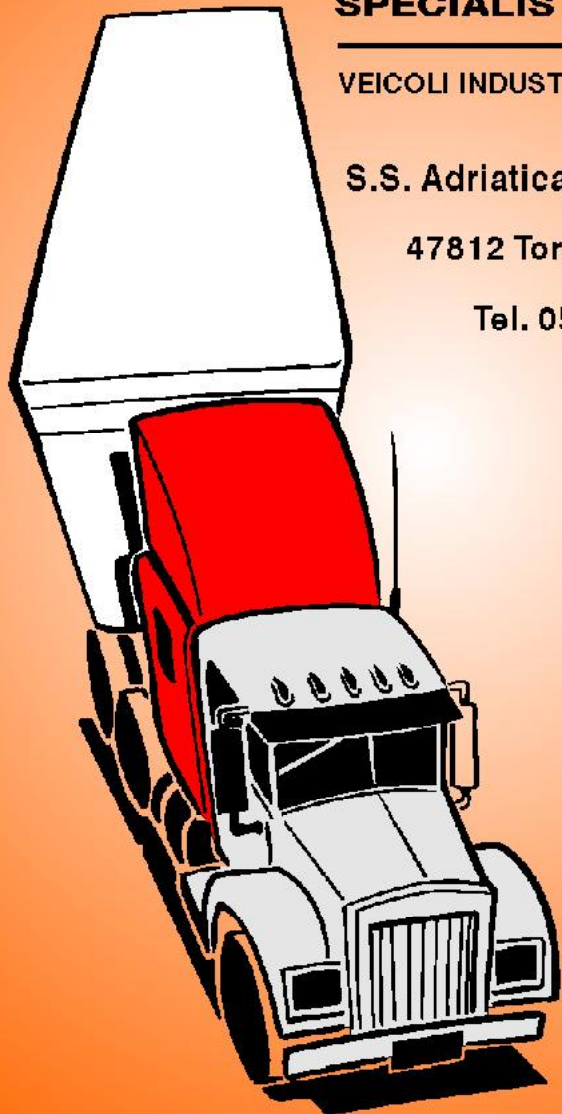
S.S. Adriatica 16 Via Popilia, 275

47812 Torre Pedrera (Rimini)

Tel. 0541.722536-722554

Fax 0541.722554

Cell. 335.7629316



Campionato di BOLOGNA

Bocchette Serie A2 - Serie B gir.C - Serie C gir.C - Goriziana Serie A gir.A

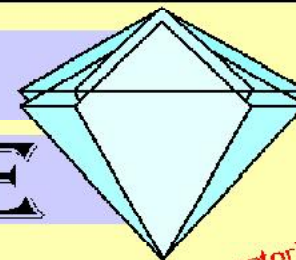
OTTICA DIAMANTE

di Pompili Luciano

Convenienza e Garanzia

Controllo computerizzato della vista

Piccole riparazioni



a tutti i giocatori
e presidenti
sconto 15%

**Lenti a contatto
Usa e Getta**

I migliori materiali, le migliori firme

Vasta gamma di occhiali da sole



byblos

BAUSCH
& LOMB
LENTI A CONTATTO

GUCCI

EMPORIO ARMANI
OCCHIAI

DIESEL

CLUB

LXOTTICA

FreshLook

POLO RALPH LAUREN
OCCHIAI

Persol
Cristalli Centro-Luce

Safilo

Sergio Tacchini
OCCHIAI

YVES SAINT LAURENT
OCCHIAI

completi da vista a prezzi ECCEZIONALI

OTTICA DIAMANTE: Via Coletti, 37 - 47900 Rimini - Tel. 0541/53790

**Risultati e Classifiche - del 25/01/2001 - 15° giornata
Serie A 2 "BOLOGNA"**

Bar MOLINELLA	- Bar OLIMPIC	2	-	4
Bar KOBRA	- Bar TOSCANELLA	3	-	3
Sasso MORELLI (1)	- Sasso MORELLI (2)	5	-	1
Bar INCONTRO	- Bar PONTESANTO	1	-	5
Bar IL PUNTO	- Bar MIRELLA	3	-	3
Bar SPORTING	- Bar LEON D'ORO	2	-	4
Bar TOZZONA	- Bar LAZZERINI	3	-	3

Classifica

Bar OLIMPIC	p. 65	(15)
Sasso MORELLI (1)	p. 55	(15)
Bar INCONTRO	p. 54	(15)
Bar PONTESANTO	p. 53	(15)
Bar MOLINELLA	p. 47	(15)
Bar KOBRA	p. 44	(15)
Bar TOSCANELLA	p. 44	(15)
Bar IL PUNTO	p. 44	(15)
Bar LAZZERINI	p. 43	(15)
Bar MIRELLA	p. 41	(15)
Bar LEON D'ORO	p. 39	(15)
Bar SPORTING	p. 37	(15)
Bar TOZZONA	p. 33	(15)
Sasso MORELLI (2)	p. 31	(15)

Prossimo turno: 01/02/02

Bar OLIMPIC	- Bar LAZZERINI
Bar TOSCANELLA	- Bar MOLINELLA
Sasso MORELLI (2)	- Bar KOBRA
Bar PONTESANTO	- Sasso MORELLI (1)
Bar MIRELLA	- Bar INCONTRO
Bar LEON D'ORO	- Bar IL PUNTO
Bar SPORTING	- Bar TOZZONA

**Risultati e Classifiche - del 25/01/2002 - 15° giornata
Serie B girone C**

Bar CIVATURS (1)	- Circolo S.I.R.E.	5	-	1
Bar SPARTACO	- Bar INCONTRO	3	-	3
Bar STADIO (2)	- Bar STADIO (1)	0	-	6
Bar FRATI S.A.	- Bar KOBRA (2)	5	-	1
Bar OLIMPIC	- Bar KOBRA (1)	4	-	2
Bar INSOLITO (Alber)	- Bar CIVATURS (2)	3	-	3
Bar CENTRALE (Mezz)	- RIPOSO	3	-	0

Classifica

Bar CENTRALE (Mezz)	p. 59	(15)
Bar STADIO (1)	p. 58	(15)
Bar KOBRA (2)	p. 54	(15)
Bar KOBRA (1)	p. 51	(15)
Bar OLIMPIC	p. 49	(15)
Bar INSOLITO (Alber)	p. 48	(15)
Bar INCONTRO	p. 44	(15)
Bar SPARTACO	p. 42	(15)
Bar FRATI S.A.	p. 40	(15)
Bar CIVATURS (2)	p. 40	(15)
Bar CIVATURS (1)	p. 37	(15)
Circolo S.I.R.E.	p. 37	(15)
Bar STADIO (2)	p. 26	(15)

Prossimo turno: 01/02/02

Circolo S.I.R.E.	- Bar CENTRALE (Mezz)
Bar INCONTRO	- Bar CIVATURS (1)
Bar STADIO (1)	- Bar SPARTACO
Bar KOBRA (2)	- Bar STADIO (2)
Bar KOBRA (1)	- Bar FRATI S.A.
Bar CIVATURS (2)	- Bar OLIMPIC
Bar INSOLITO (Alber)	- RIPOSO



PEGASOFT
Your Digital Solution Architect

Sviluppo Software
Integrazione di Sistemi
Consulenza e Servizi
Centro di Formazione

IL TUO PARTNER
PER
L'ERA DIGITALE






Via A. Murri, 104/A - 40137 Bologna (BO)
Tel: 051/6053429 email: info@pegasoft.biz

WWW.PEGASOFT.BIZ





Tel. 0541-680235
Fax 0541-680235
Cell. 337-611913

Via Emilia Vecchia, 75 - Rimini

**Risultati e Classifiche - del 22/01/2002 - 15° giornata
Serie C girone C**

Bar MOLINELLA	- Bar KRISTAL (1)	5	-	1
Bar KOBRA (1)	- Bar OLIMPIC	2	-	4
Bar KOBRA (3)	- Bar KOBRA (2)	1	-	5
Bar MORETTO	- Bar KOBRA (4)	3	-	3
Bar KRISTAL (2)	- Bar SPARTACO	4	-	2
Circolo SI.RE (2)	- Bar LEON D'ORO	1	-	5
Bar INCONTRO	- Circolo SI.RE. (1)	4	-	2

Classifica

Bar KOBRA (1)p. 65	(15)
Bar KOBRA (2)p. 61	(15)
Bar OLIMPICp. 60	(15)
Bar LEON D'OROp. 56	(15)
Bar KOBRA (4)p. 56	(14)
Bar MORETTOp. 50	(15)
Bar MOLINELLAp. 47	(15)
Bar INCONTROp. 42	(15)
Bar KOBRA (3)p. 41	(15)
Circolo SI.RE. (1)p. 36	(15)
Bar KRISTAL (1)p. 31	(15)
Bar KRISTAL (2)p. 27	(14)
Circolo SI.RE (2)p. 26	(15)
Bar SPARTACOp. 26	(15)

Prossimo turno: 29/01/02

Bar KRISTAL (1)	- Circolo SI.RE. (1)
Bar OLIMPIC	- Bar MOLINELLA
Bar KOBRA (2)	- Bar KOBRA (1)
Bar KOBRA (4)	- Bar KOBRA (3)
Bar SPARTACO	- Bar MORETTO
Bar LEON D'ORO	- Bar KRISTAL (2)
Circolo SI.RE (2)	- Bar INCONTRO

**Risultati e Classifiche - del 23/01/2002 - 11° giornata
GORIZIANA Serie "A" girone A**

Bar OLIMPIC (1)	- Bar KOBRA (1)	2	-	2
Bar KOBRA (2)	- Bar MOLINELLA	3	-	1
Bar OLIMPIC (2)	- Bar INCONTRO	2	-	2
Bar SPARTACO	- Bar STADIO	4	-	0
Bar KOBRA (3)	- Bar CIVATURS	4	-	0

Classifica

Bar OLIMPIC (1)p. 31	(11)
Bar KOBRA (1)p. 29	(11)
Bar MOLINELLAp. 29	(11)
Bar KOBRA (3)p. 28	(11)
Bar INCONTROp. 27	(11)
Bar SPARTACOp. 18	(11)
Bar KOBRA (2)p. 18	(11)
Bar OLIMPIC (2)p. 17	(11)
Bar STADIOp. 14	(11)
Bar CIVATURSp. 9	(11)

Prossimo turno: 30/01/02

Bar KOBRA (1)	- Bar OLIMPIC (2)
Bar KOBRA (2)	- Bar OLIMPIC (1)
Bar INCONTRO	- Bar SPARTACO
Bar STADIO	- Bar KOBRA (3)
Bar CIVATURS	- Bar MOLINELLA

ELETTROTEK
di Pazzini Andrea

- **Impianti elettrici, civili, industriali**
- **Automazione cancelli**
- **Impianti TV e satellitari**
- **Aspirazioni centralizzate**

Via L.B. Alberti 5 - Savignano sul R. - Tel. 0541.943725 - 0347.4589643

Per la tua PUBBLICITA' telefona a - **PIERI Maurizio** -
tel. 0541/770341 - cell. 347.0335169
Scrivi - E-mail. cribbpieri@libero.it / csbpogdora@libero.it

GRAN CAFFÉ

MOKA SIRS

Via Cesare Cantù, 24
47037 Dogana RSM
Tel. 0549/908001

CON SALA BILIARDI



Campionato di IMOLA

Bocchette - Serie B gir. B - Serie C gir. A - Serie C gir. B -

ELLEGI-DUE

ACCESSORI DI MERCERIA

PER L'INDUSTRIA DELL' ABBIGLIAMENTO

MAGLIERIA - PELLETERIA - CALZATURE - SALA TAGLIO

ESCLUSIVISTA



FILATI
CUCIRINI
TRE STELLE



ELLEGI-DUE s.a.s. di BRASCHI Daniela & C.
47900 Rimini - Via Coriano, 58 - Gros Rimini blocco 21/B
Tel. 0541.386551 - Fax 0541.386247
E-mail: ellegi-due@tin.it

Risultati e Classifiche - del 18/01/2002 - 14° giornata Serie B girone B

Bar SPORTING	- Bar CAMPANELLA	1 - 5
Bar IL PUNTO	- Bar PONTESANTO (1)	4 - 2
Bocc.C.S.P.T.	- Bar MUTTLEY (1)	5 - 1
Bar MUTTLEY (2)	- Bar DA BREGA	4 - 2
Bar PONTESANTO (2)	- Bar PAMBERA	5 - 1
Bar TOZZONA	- Bar LAZZERINI	1 - 5
Borgo TOSSIGNANO	- RIPOSO	0 - 0

Classifica

Bar PONTESANTO (2)	p. 54	(13)
Bar PONTESANTO (1)	p. 52	(13)
Borgo TOSSIGNANO	p. 46	(12)
Bar CAMPANELLA	p. 42	(13)
Bar PAMBERA	p. 42	(13)
Bar IL PUNTO	p. 41	(13)
Bar DA BREGA	p. 37	(13)
Bar SPORTING	p. 37	(13)
Bocc.C.S.P.T.	p. 35	(13)
Bar MUTTLEY (2)	p. 33	(13)
Bar LAZZERINI	p. 32	(13)
Bar TOZZONA	p. 31	(13)
Bar MUTTLEY (1)	p. 22	(13)

Prossimo turno: 25/01/02

RIPOSO	- Bar SPORTING
Bar CAMPANELLA	- Bar IL PUNTO
Bar PONTESANTO (1)	- Bocc.C.S.P.T.
Bar MUTTLEY (1)	- Bar MUTTLEY (2)
Bar DA BREGA	- Bar PONTESANTO (2)
Bar PAMBERA	- Bar TOZZONA
Bar LAZZERINI	- Borgo TOSSIGNANO

FIERA

dei

BIMBI



Via Monte Titano, 95
Tel. 0541/784204
RIMINI

Via S. Allende, 43
Tel. 0541/954264
CATTOLICA

Via U. Braschi, 42/B
Tel. 0541/621431
SANTARCANGELO di R.

**Risultati e Classifiche - del 23/01/2002 - 15° giornata
Serie C girone A**

Bar DA BREGA	- Bar GASTONE	5 - 1
Bocc.C.S.P.T. (1)	- MEXICO BAR (1)	4 - 2
Bar CAMPANELLA (2)	- Bar INA CASA (1)	5 - 1
Bar PANDA (2)	- Bar MUTTLEY (1)	4 - 2
Bar IL PUNTO (2)	- Bocc.MEDICINA	6 - 0
Bar GOCCE di CAFFE'	- Bar PONTESANTO	1 - 5
Bar TOSCANELLA	- Bar SPORTING	6 - 0

Classifica

Bar IL PUNTO (2)	p. 68	(15)
Bocc.C.S.P.T. (1)	p. 62	(15)
Bar TOSCANELLA	p. 59	(15)
MEXICO BAR (1)	p. 57	(15)
Bar CAMPANELLA (2)	p. 52	(15)
Bar SPORTING	p. 52	(15)
Bar PONTESANTO	p. 51	(15)
Bar DA BREGA	p. 50	(15)
Bar INA CASA (1)	p. 47	(15)
Bocc.MEDICINA	p. 40	(15)
Bar PANDA (2)	p. 30	(15)
Bar GOCCE di CAFFE'	p. 29	(15)
Bar MUTTLEY (1)	p. 17	(15)
Bar GASTONE	p. 16	(15)

Prossimo turno: 29/01/02

Bar INA CASA (1)	- Bocc.C.S.P.T. (1)
MEXICO BAR (1)	- Bar GASTONE
Bar MUTTLEY (1)	- Bar CAMPANELLA (2)
Bocc.MEDICINA	- Bar PANDA (2)
Bar PONTESANTO	- Bar IL PUNTO (2)
Bar SPORTING	- Bar GOCCE di CAFFE'
Bar TOSCANELLA	- Bar DA BREGA

**Risultati e Classifiche - del 23/01/2002 - 15° giornata
Serie C girone B**

Borgo TOSSIGNANO	- Bar MIRELLA	0 - 6
Bar SISTER'S	- Bar IL PUNTO (1)	2 - 4
Bar MUTTLEY (2)	- Bar PANDA (1)	3 - 3
Bar INA CASA (2)	- Bar CAMPANELLA (1)	1 - 5
MEXICO BAR (2)	- Bar C.I.R.Co.L.I	2 - 4
Bar A.S.B.I.	- Bocc.C.S.P.T. (2)	3 - 3
Bar "B 57"	- Bar PAMBERA	3 - 3

Classifica

Bar MIRELLA	p. 64	(15)
Bar CAMPANELLA (1)	p. 63	(15)
Bar A.S.B.I.	p. 61	(15)
Bocc.C.S.P.T. (2)	p. 60	(15)
Bar C.I.R.Co.L.I	p. 54	(15)
Borgo TOSSIGNANO	p. 45	(15)
Bar PAMBERA	p. 45	(15)
Bar "B 57"	p. 44	(15)
Bar IL PUNTO (1)	p. 42	(15)
Bar SISTER'S	p. 35	(15)
Bar PANDA (1)	p. 33	(15)
Bar MUTTLEY (2)	p. 32	(15)
MEXICO BAR (2)	p. 28	(15)
Bar INA CASA (2)	p. 24	(15)

Prossimo turno: 29/01/02

Bar IL PUNTO (1)	- Borgo TOSSIGNANO
Bar MIRELLA	- Bar PAMBERA
Bar PANDA (1)	- Bar SISTER'S
Bar CAMPANELLA (1)	- Bar MUTTLEY (2)
Bar C.I.R.Co.L.I	- Bar INA CASA (2)
Bar A.S.B.I.	- Bar "B 57"
Bocc.C.S.P.T. (2)	- MEXICO BAR (2)

CAFFE'



FIFTH AVENUE
R I S T O R A N T E

Via 5 Febbraio
47895 Domagnano (RSM)
Tel. 0541.960468
Cod. Op. SM 07945
Fax 0549.953918

sarà tutta un'altra Casa...

CLIMATIZZATORI E POMPE DI CALORE




**fraternali
elettricità**

P.zza Caduti di Cefalonia, 19/D - 47900 RIMINI
Tel. 0541 790830 - Cell. 335 7306402

Campionati di MACERATA

**Gli scontrini
in euro
li fate subito,
il registratore
di cassa lo
pagate dopo**

Perchè rimandare a domani quello
che potete fare oggi, risparmiando anche?

I nostri registratori di cassa sono già omologati
per l'euro, così i vostri scontrini diventano
internazionali da subito: con l'importo
in lire e il corrispettivo valore in euro.

Rivolgetevi oggi stesso al Rivenditore
Underwood. Scoprirete che per entrare
in Europa con un certo anticipo, basta un minimo anticipo.

Il resto in comode rate.



underwood

CENNI

Via Pascoli, 178 - 47900 Rinimi - Tel. 0541.383416 - Fax 0541.385698

*oppure n.2. rate Underwood, 100% i.agg. 7,75% - da voi approvate dal la società INIETEC SPA

Risultati e Classifiche - del 18/01/2002 - 15° giornata Serie A1 "MACERATA"

SETTEMPEDA	- Circ.14 FEBBRAIO (2)	4	-	2
Circ.Citt.TREIA	- BARBARA	5	-	1
Bar DABLIU'	- C.AMAT.BILIARDO	2	-	4
Bar PARIOLI	- C.R.S.T.	2	-	4
Circ.14 FEBBRAIO (1)	- Gioiell.DEL PIANO	4	-	2
Bar FELIX	- IL CASSERO	4	-	2
Bar MODERNO	- VALENTINO	2	-	4

Classifica

VALENTINO	p.59	(15)
Circ.14 FEBBRAIO (1)	p.58	(15)
BARBARA	p.54	(15)
SETTEMPEDA	p.53	(15)
C.R.S.T.	p.50	(15)
Bar PARIOLI	p.47	(15)
Bar DABLIU'	p.45	(15)
Bar FELIX	p.44	(15)
Bar MODERNO	p.41	(15)
Circ.Citt.TREIA	p.38	(15)
Gioiell.DEL PIANO	p.38	(15)
C.AMAT.BILIARDO	p.37	(15)
IL CASSERO	p.34	(15)
Circ.14 FEBBRAIO (2)	p.32	(15)

Prossimo turno: 25/01/02

Gioiell.DEL PIANO	-	Circ.14 FEBBRAIO (2)
Bar MODERNO	-	BARBARA
IL CASSERO	-	Circ.Citt.TREIA
C.AMAT.BILIARDO	-	C.R.S.T.
Bar DABLIU'	-	Bar FELIX
SETTEMPEDA	-	Bar PARIOLI
Circ.14 FEBBRAIO (1)	-	VALENTINO

ARREDAMENTI

Tel. 0541759155 - Fax 0541 756804
e-mail: info@arredamentiexpo2000.it www.arredamentiexpo2000.it
Facebook: Arredamenti Expo' 2000

Via Ausa, 24 (Superstrada di San Marino) - 47853 Cerasolo di coriano (RN)

**Risultati e Classifiche - del 18/01/2002 - 18° giornata
Serie "A2" - MACERATA -**

MONTE S.GIUSTO	- ANNIBALL CARO	3	-	3
CANTARINI	- Bocc.MACERATESE	4	-	2
BUSCHITTARI	- Circ.Citt.CINGOLI	4	-	2
SMERALDO	- Bar DABLIU'	4	-	2
GREEN BAR	- PARIGINA	4	-	2
PRO CAIROLI	- C.AMAT.BILIARDO	3	-	3
VALENTINO	- Circ.R.B.	3	-	3
LA ROCCA	- RIPOSO	0	-	0

Classifica

Bocc.MACERATESEp. 62	(16)
LA ROCCAp. 60	(15)
Circ.R.B.p. 60	(15)
Bar DABLIU'p. 59	(16)
CANTARINIp. 57	(16)
SMERALDOp. 57	(16)
VALENTINOp. 54	(16)
MONTE S.GIUSTOp. 51	(15)
PARIGINAp. 48	(16)
BUSCHITTARIp. 46	(16)
GREEN BARp. 45	(16)
ANNIBALL CAROp. 43	(16)
Circ.Citt.CINGOLIp. 40	(15)
PRO CAIROLIp. 37	(16)
C.AMAT.BILIARDOp. 31	(16)
RIPOSOp. 0	(0)

Prossimo turno: 25/01/02

BUSCHITTARI	- SMERALDO
C.AMAT.BILIARDO	- Circ.R.B.
ANNIBALL CARO	- Circ.Citt.CINGOLI
LA ROCCA	- CANTARINI
Bocc.MACERATESE	- Bar DABLIU'
MONTE S.GIUSTO	- GREEN BAR
PARIGINA	- PRO CAIROLI
VALENTINO	- RIPOSO

C O M P L I C E

PROFUMERIE



Viale Vespucci, 21C - RIMINI - Tel. 0541/53208

**Risultati e Classifiche - del 18/01/2002 - 18° giornata
Serie B "MACERATA"**

BEBORAH	- Circ.Citt.TREIA	4	-	2
Bocc.MACERATESE	- CANTARINI	4	-	2
PARIGINA	- SMERALDO	2	-	4
Bar DABLIU'	- MONTE S.GIUSTO	4	-	2
LA ROCCA	- BUSCHITTARI	3	-	3
Circ.R.B.	- SAN VENANZIO	5	-	1
San FRANCESCO	- GREEN BAR	3	-	3

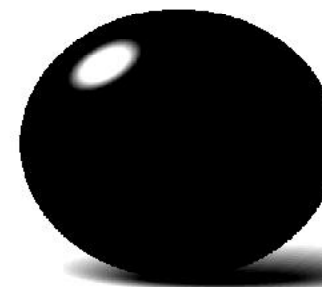
Classifica

BEBORAHp. 67	(15)
Bar DABLIU'p. 63	(15)
Bocc.MACERATESEp. 62	(15)
Circ.R.B.p. 61	(15)
San FRANCESCOp. 57	(15)
PARIGINAp. 51	(15)
SAN VENANZIOp. 50	(15)
GREEN BARp. 47	(15)
MONTE S.GIUSTOp. 46	(15)
CANTARINIp. 43	(15)
LA ROCCAp. 37	(15)
SMERALDOp. 33	(15)
Circ.Citt.TREIAp. 30	(15)
BUSCHITTARIp. 25	(15)

Prossimo turno: 25/01/02

Circ.R.B.	- Bocc.MACERATESE
GREEN BAR	- LA ROCCA
CANTARINI	- BUSCHITTARI
Bar DABLIU'	- PARIGINA
Circ.Citt.TREIA	- SAN VENANZIO
SMERALDO	- MONTE S.GIUSTO
BEBORAH	- San FRANCESCO

Circolo Amatori Biliardo



Via Severini 6/c - Tel. 0733/230847 - MACERATA



Comitato Pordenone

Organizza con la collaborazione
Circolo Sportivo Ricreativo

Via GD'Annunzio, 3/a. SS.13 Pontebbana PORCIA (PN)

4 Prova "SUPERCOPPIA" 3° Trofeo GREEN PLANET

La formazione delle coppie è libera in tutto il territorio

Apertura, inizio e prosecuzione incontri ore 10 presso:

Green Planet - via D'Annunzio, 3/a PORCIA (PN) - 0434.590001

CSB Murotto - Via Statuti, 34 LISON di PORTOGRUARO - 0421.287064

CSB Olimpico - Pza S. Tommaso CIMPELLO di Fiume VENETO - 0434.957515

09 - 10 Febbraio 2002

GARA SINGOLA

Partite ai punti 80 - Divieto di fumare

Isrizioni : Isrizioni entro il 03 Febbraio tramite i Comitati di appartenenza :
c/o - Sig. Tommasini Agostino Tel 051.6012525 cell. 338.9326042

Sorteggio : - 04 Febbraio 2002

ARBITRI NAZIONALI e PROVINCIALI - VIGE IL REGOLAMENTO F.I.B.I.S.

AZIENDA AGRICOLA
BERNABINI
L'estate a tutta frutta

via provinciale cento 562
tel. 0541_949362-949143
47020 roncofreddo -fo-



maggio_giugno_luglio_agosto



Comitato Reggio Emilia

Organizza con la collaborazione

C.S.B. Polisportiva "A.GRAMSI" tel. 0522.550350

Via Emilia Ospizio, 102. SS.13 reggio Emilia Tel Ufficio 0522.332860

4 Campionato ITALIANO "LUI e LEI" 17 Febbraio 2002

Programma della manifestazione

Partite ai punti 70 - Divieto di fumare

Isrizioni : Isrizioni entro il 10 Febbraio comunicate al responsabile del settore femmini
le Sig. Rosalba Cristofori - via Settembrini, 25 - 48012 Bagnacavallo (RA) -
cell. 339.7621522. Per il tramite dei rispettivi comitati di questo settore i quali
dovranno provvedere tramite un proprio incaricato al pagamento delle quote di
iscrizione

Sorteggio : - 11 Febbraio 2002

Le Coppie potranno appartenere a diversi comitati sia Provinciali che Regionali quindi
libere nel territorio Nazionale.

La manifestazione si svolgerà in unica sede su 8 biliardi Internazionali.

Manifestazione valida per la classifica nazionale femminile.

Per ogni tornata di gioco la picchiata d'acchito deve essere eseguita da lei

Norme Tassative: Maglia a polo tinta unita - scarpe nere in pelle - gonna nera - pantaloni
e calzini neri - Tessera F.I.B.I.S. 2001/2002 - La coppia deve indossare maglie di gara
identiche.

Arbitri manifestazione : Sassi Giuliano - Baldelli Arnaldo

Domenica 17 Febbraio 2002

Ore 10 Apertura manifestazione, inizio e prosecuzione incontri

Ore 19 Finalissima e Premiazione.

ALBOD'ORO

1999 SANDRINI Carlo

FERRARO Barbara

2000 ZOFFOLI Andrea

CRISTOFORI Rosalba

2001 CALUBANI Davide

Cappelli Kirenia



BILIARDI RICCI
Produzione e vendita biliardi anche per abitazioni

- ASSISTENZA
- RIPARAZIONI
- RESTAURI
- ACCESSORI
- BILIARDINI
- CALCIOBALLA
- PING PONG
- TAVOLI

Via Luigi E. naudi, 11 - 61032 Fano (Pu) www.riccibiliardi.it
Tel. 0721.855388 Fax 0721.854313 info@riccibiliardi.it



Comitato di Ravenna

Bar Circolo ARCI GRANAROLO

Via Donato, 17 - GRANAROLO FAENTINO (RA) - Tel. 0546.41021

Gara Interprovinciale di BOCLETTE a coppie 2° e 3° categoria

Riservata ai giocatori di 2° e 3° categoria
Con la limitazione di un solo 2° categoria per coppia

PROGRAMMA della MANIFESTAZIONE

GIORNATA di GARA			Norme di partecipazione	
- LUNEDI'	11 - 02 - 02	ore 20,30	- Non possono giocare assieme due giocatori di 2° categoria	
- MARTEDI'	12 - 02 - 02	ore 20,30	- La partita terminerà ai punti 80	
- GIOVEDI'	14 - 02 - 02	ore 20,30	- I giocatori sono tenuti ad informarsi dell'orario e della sede di gioco	
- SABATO	16 - 02 - 02	ore 14,30	- Vigè il regolamento F.I.Bi.S - 2001-2002	
- LUNEDI'	18 - 02 - 02	ore 20,30	- Isrizioni presso il Circolo Arci Granarolo tel.0546.41021 fino ad esaurimento dei posti disponibili.	
- MARTEDI'	19 - 02 - 02	ore 20,30	- PREMIAZIONE come da tabella F.I.Bi.S. più trofei in ceramica e premi in natura per i primi classificati	
- GIOVEDI'	21 - 02 - 02	ore 20,30		
- SABATO	23 - 02 - 02	ore 14,30		
- SABATO	23 - 02 - 02	ore 20,30		
FINALE				
LUNEDI' 25 - 02 - 2002 ore 20,00			SAVIOTTI Piero	LANDI Augusto



Comitato di Ravenna

Bar Circolo "I FIORI"

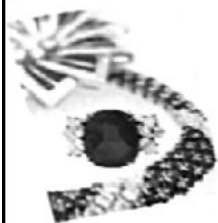
Via Di Sopra, 34 - FAENZA (RA) - Tel. 0546.30313

Gara Interprovinciale di BOCLETTE singolo 2 e 3 categ.

Riservata ai giocatori di 2° e 3° categoria

PROGRAMMA della MANIFESTAZIONE

GIORNATA di GARA			Norme di partecipazione	
- SABATO	16 - 02 - 02	ore 14,30	- La partita terminerà ai punti 90	
- SABATO	16 - 02 - 02	ore 20,00	- I giocatori sono tenuti ad informarsi dell'orario e della sede di gioco	
- LUNEDI'	18 - 02 - 02	ore 20,00	- Vigè il regolamento F.I.Bi.S - 2001-2002	
- MERCOLEDI'	20 - 02 - 02	ore 20,00	- Isrizioni presso il Circolo "I FIORI" Faenza tel. 0546.30313 fino ad esaurimento dei posti disponibili.	
- GIOVEDI'	21 - 02 - 02	ore 20,00	- PREMIAZIONE come da tabella F.I.Bi.S. più premi in ceramica ai primi classificati.	
- SABATO	23 - 02 - 02	ore 10,00		
- LUNEDI'	25 - 02 - 02	ore 20,00		
- MARTEDI'	26 - 02 - 02	ore 20,00		
FINALE				
MERCOLEDI' 27 - 02 - 2002 ore 20,00			Il Pres. Provinciale SAVIOTTI Piero	Il Pres. Regionale LANDI Augusto



G. CAPPELLI

Gioielleria
Orologeria

Via G. Garibaldi, 112
47900 RIMINI
Tel. 0541/785017



CAAR RIMINI

CAAR Centro
Agro
Alimentare
Riminese

Francesco cell. 335. 6656722
Andrea cell. 335. 7051177
Massimiliano cell. 335. 6313350

Magazzino Tel. & Fax 0541. 625365
Mercato Tel. & Fax 0541. 681411



Comitato di Forlì - Cesena

Bar C.S.B. LEVANTE

Via Della Pace, 21/B - SAVIGNANO sul R. (FO/CE) - Tel. 0541.945552

1° Trofeo SAMMAURESE

Riservata ai giocatori di 3° categoria
Gara Interprovinciale di bocchette a coppie - 64 coppia -

PROGRAMMA della MANIFESTAZIONE

GIORNATA di GARA

- MARTEDI'	19-02-02	ore 20,00
- MERCOLEDI'	20-02-02	ore 20,00
- GIOVEDI'	21-02-02	ore 20,00
- SABATO	23-02-02	ore 14,30
- SABATO	23-02-02	ore 20,00
- MARTEDI'	26-02-02	ore 20,00
- MERCOLEDI'	27-02-02	ore 20,00
- GIOVEDI'	28-02-02	ore 20,00

FINALE

MARTEDI' 05-03-2002 ore 20,00

Norme di partecipazione

- La partita terminerà ai punti 80
- I giocatori sono tenuti ad informarsi dell'orario e della sede di gioco
- Vigè il regolamento F.I.Bi.S - 2001-2002
- **Isrizioni presso il Bar LEVANTE**
tel. 0541.945552
- **PREMIAZIONE** come da tabella F.I.Bi.S.
primi classificati



Produzione e vendita biliardi
anche per abitazioni

- ASSISTENZA
- RIPARAZIONI
- RESTAURI
- ACCESSORI

- BILIARDINI
- CALCIOBALILLA
- PING PONG
- TAVOLI



Via Luigi Einaudi, 11 - 61032 Fano (Pu)
Tel. 0721.855388 Fax 0721.854313

www.riccibiliardi.it
info@riccibiliardi.it



3 Prova SUPERCOPPIA



Gara a Coppie Libera

- 3° prova - Piove di Sacco (PADOVA)

Classifica Finale

1) MINOCCHERI Iuri	MOLDUZZI Luca	RA - FC
2) LOTITO S.	BARTESAGHI G.	MI - LC
3) MAZZARINI Marco	MINARDI C.	FC - RA
3) MAGNANI M.	CICOGNANI Brunaldo	FC
5) ZOFFOLI Andrea	RONCONI GL	RA
5) MORELLI S.	LIZZI Sergio	RA
5) CORBETTA Angelo	CRAVENNAG	RE - LC
5) DAL MONTE A	CASADEI Sauro	RA
9) GAVIOLID.	SANDRINI Carlo	RE

PIOVE di SACCO PADOVA

A Piove di Sacco (PD) i romagnoli Iuri Minoccheri e Luca Molduzzi si sono imposti nella tradizionale gara nazionale a coppie di biliardo a bocchette.

I due campionissimi che per la prima volta si cimentavano assieme in coppia hanno superato Lotito e Bartesaghi di Milano, vincitori della passata edizione, al termine di una emozionante sfida che si è conclusa 80 - 78

Molte coppie romagnole si sono piazzate fra le finaliste: al terzo posto Mazzarini / Minardi, Cicognani/Magnani, al quinto Casadei S./Dal Monte, Ronconi/Zoffoli A.



Pasticceria - Bar BELLE EPOQUE snc di Casadei M.
Via Panzini, 29 - 47900 Rimini

SERVIZIO A DOMICILIO - BUFFET PER CERIMONIE
DOLCE E SALATO

TEL. 0541.772297 - CELL. 335.5247212



SELEZIONE 3° Categoria Forlì/Cesena
 2° prova Campionato Italiano - singolo -
C.S.B. Circolo Cittadino (Forlimpopoli) - 13 Gennaio 2002

Classifica Finale

- | | |
|-------------------------|-------------------|
| 1) FABBRI Eros | Villamarina |
| 2) FENATI Luciano | Circolo Cittadino |
| 3) BERTINESCHI Walter | Nuovo |
| 3) BATANI Roberto | President |
| 5) MARZOCCHI Giuliano | Circolo Cittadino |
| 5) FIUMANA Wilmer | Villamarina |
| 5) DELLA VITTORIA Paolo | Endas Borella |
| 5) CASADEI Davide | Marini |
| 9) VALENTI William | Villamarina |
| 9) FABBRI Claudio | Bar Dell'Amore |

SELEZIONE 2° Categoria Forlì/Cesena/Rimini
 2° prova Campionato Italiano - singolo -
C.S.B. President (Forlì) - 13 Gennaio 2002

Classifica Finale

- | | |
|------------------------|--------------|
| 1) ZAFFERANI Paolo | Rimini |
| 2) PATRIGNANI Maurizio | Rimini |
| 3) CECCHINI Roberto | Rimini |
| 3) CARBONI Marco | Rimini |
| 5) PATERNA Rocco | Forlì/Cesena |
| 5) RAVAIOLI Fabio | Forlì/Cesena |
| 5) FABBRI Verdiano | Forlì/Cesena |



Ricevitoria

- SUPERENALOTTO
- TOTOGOL
- TOTOSEI
- TOTOCALCIO

Via di mezzo, 43 A/B - Rimini - Tel. 0541 772706

TECNO SERVICE

DI OTTAVIANI ANDREA & ELVIO SNC
 VIA LITORALE MARTINA, 763 47047-CESENATICO-FC
 TEL.FAX.:0547/680671-335/8211621 E-mail: TS001@LIBERO.IT



IDROPULITRICI



**ASPIRAPOLVERE
E LIQUIDI**



**GENERATORI D'ARIA
CALDA**



**LAVAPAVIMENTI E
SPAZZATRICI**