

MAGAZZINI GENERALI

del

MOBILE

Via Ausa, 85 (Superstr. Rimini - S. Marino Km. 7)
47852 CERASOLO DI CORIANO (RN) - Tel. 0541/756786

I PREZZI CHE HAI
SEMPRE SOGNATO

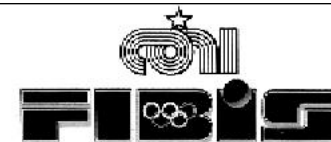
PRONTA CONSEGNA

PAGAMENTI RATEALI FINO A 48 MESI

Aperto dalle 9.00 alle 12.30 e dalle 15.00 alle 19.00
Chiuso per turno venerdì - Aperto domenica pomeriggio

C.R.I.B.

Centro Raccolta Informazioni Biliardo



FEDERAZIONE ITALIANA BILIARDO SPORTIVO

Coppa delle Coppe (3° prova) Poggibonsi (Firenze)

1° classificato MOLDUZZI Luca (Ravenna)



FEDERAZIONE ITALIANA BILIARDO SPORTIVO

COPPA delle COPPE

Classifica generale
dopo 3 prove

Ra - Mc - Fi

1) DRAGHETTI L.	BO	M	punti 18	19) CAPPELLI K.	RA	F	punti 8
2) MOLDUZZI L.	RA	N	punti 17	20) SORRENTI G.	GE	M	punti 7
3) MINOCCHERI J.	FO	N	punti 14	21) PERUGINI F.	RN	M	punti 6
4) LEONARDI C.	FO	M	punti 12	22) LOCCHI M.	PG	2°	punti 6
5) CASADEI L.	Imola	N	punti 11	23) ALVISI V.	BO	1°	punti 6
6) BENEDETTI F.	RA	2°	punti 11	24) LINARI R.	RA	1°	punti 6
7) PETRINI F.	RA	2°	punti 11	25) FABBRI M.	FO	M	punti 6
8) ZOFFOLI M.	FO	N	punti 10	26) LORETI M.	Imola	M	punti 6
9) GRAFFIETI C.	RA	2°	punti 10	27) MORSIANI G.	RA	1°	punti 6
10) POLETTI F.	VE	1°	punti 10	28) MINUCELLI G.	VE	2°	punti 6
11) MAZZETTI R.	PG	1°	punti 9	29) PALAZZESI A.	MC	M	punti 6
12) TAMANTI P.	RA	2°	punti 9	30) BIANCHI I.	MC	2°	punti 6
13) MONTALETTI	FO	N	punti 8	31) NASI P.	R.E	1°	punti 6
14) MESSORI A.	R.E.	M	punti 8	9) GIANNETTA G.	RN	1°	punti 5
15) BAGLI S.	RN	2°	punti 8				
16) CORBELLI O.	RN	1°	punti 8				
17) MERLONI M.	FO	N	punti 8				
18) REPETTO L.	AL	1°	punti 8				

Seguono N° 10 giocatori con punti 4

N° 13 giocatori con punti 3

Anno 02 - Numero 02 - del 10 Novembre 2000

ITALCAR

SPECIALISTA DELL'USATO

VEICOLI INDUSTRIALI E COMMERCIALI



S.S. Adriatica 16 Via Popilia, 275
47812 Torre Pedrera (Rimini)
Tel. 0541.722536-722554 - Fax 0541.722554
Cell. 335.7629316



COPPA delle COPPE 3° Prova

POGGIBONSI (Firenze)
Classifica Finale

1) MOLDUZZI L.	RA	N	punti 14
2) PETRINI F.	RA	2°	punti 11
3) LEONARDI C.	FO	M	punti 8
3) BAGLI S.	RN	2°	punti 8
5) NASI P.	RE	1°	punti 6
5) ZOFFOLI M.	FO	N	punti 6
5) PALAZZESI A.	MC	M	punti 6
5) MINUCELLI G.	VE	2°	punti 6
9) DRAGHETTI L.	BO	M	punti 4
9) ROSA E.	RN	M	punti 4
9) ORLANDI L.	FO	M	punti 4
9) CAPPELLI K.	RA	F	punti 4
9) CRISTOFORI R.	RA	F	punti 4
9) BALDASSARRI	Imola	M	punti 4
9) REPETTO L.	AL	1°	punti 4
9) LISI GL.	RM	1°	punti 4
17) MERLONI L.	FO	2°	punti 3
17) NADERI A.	PG	1°	punti 3
17) SORRENTI G.	GE	M	punti 3
17) LINARI R.	RA	1°	punti 3
17) FELICI P.	RN	2°	punti 3
17) ALVISI V.	BO	1°	punti 3
17) GIACCHINI V.	RA	2°	punti 3
17) GRAFFIETI C.	RA	2°	punti 3
17) LOCCHI M.	PG	2°	punti 3
17) MARZI F.	PG	2°	punti 3
17) BAGHINI M	RM	1°	punti 3
17) LELLI D.	RA	1°	punti 3
17) TAMANTI P.	RA	3°	punti 3
17) PADOAN R.	FO	1°	punti 3



COPPA delle COPPE Classifica generale dopo 3 prove Ra - Mc - Fi

1) DRAGHETTI L	BO	M	punti 18
2) MOLDUZZI L.	RA	N	punti 17
3) MINOCCHERI J	FO	N	punti 14
4) LEONARDI C.	FO	M	punti 12
5) CASADEI L.	Imola	N	punti 11
6) BENEDETTI F.	RA	2°	punti 11
7) PETRINI F.	RA	2°	punti 11
8) ZOFFOLI M.	FO	N	punti 10
9) GRAFFIETI C.	RA	2°	punti 10
10) POLETTO F.	VE	1°	punti 10
11) MAZZETTI R.	PG	1°	punti 9
12) TAMANTI P.	RA	2°	punti 9
13) MONTALETTI	FO	N	punti 8
14) MESSORI A	RE.	M	punti 8
15) BAGLI S.	RN	2°	punti 8
16) CORBELLI O..	RN	1°	punti 8
17) MERLONI M.	FO	N	punti 8
18) REPETTO L.	AL	1°	punti 8
19) CAPPELLI K	RA	F	punti 8
20) SORRENTI G.	GE	M	punti 7
21) PERUGINI F.	RN	M	punti 6
22) LOCCHI M.	PG	2°	punti 6
23) ALVISI V.	BO	1°	punti 6
24) LINARI R.	RA	1°	punti 6
25) FABBRI M..	FO	M	punti 6
26) LORETI M..	Imola	M	punti 6
27) MORSIANI G.	RA	1°	punti 6
28) MINUCELLI G.	VE	2°	punti 6
29) PALAZZESI A.	MC	M	punti 6
30) BIANCHI I.	MC	2°	punti 6
31) NASI P.	RE	1°	punti 6
9) GIANNETTA G.	RN	1°	punti 5

Seguono N° 10 giocatori con punti 4
N° 13 giocatori con punti 3



TV Satellite

Cucina rapida, dolci e capricci

Centro LE FONTANE
Via Nuova Circonvallazione, 57/B - Tel. 0541/777453





COPPA delle COPPE 1° Prova

RAVENNA Classifica Finale

1) DRAGHETTI L.	BO	M	punti 14
2) BENEDETTI F.	RA	2°	punti 11
3) MESSORI A.	R.E.	M	punti 8
3) CORBELLI O..	RN	1°	punti 8
5) MORSIANI G.	RA	1°	punti 6
5) LORETI M..	Imola	M	punti 6
5) POLETTI F.	VE	1°	punti 6
5) FABBRI M..	FO	M	punti 6
9) GRAFFIEDI C	RA	2°	punti 4
9) SORRENTI G.	GE	1°	punti 4
9) MAGNANI M.	FO	2°	punti 4
9) GIANNETTA G.	RN	1°	punti 4
9) GNAGNARELLI	SA	1°	punti 4
9) SARTIRANI D.	BG	1°	punti 4
9) FOIERA M.	FO	1°	punti 4
9) CAPPELLI R.	RA	2°	punti 4
17) RAVAIOLI R.	RA	1°	punti 3
17) MARANI M.	FE	1°	punti 3
17) BELLINI P.	FI	2°	punti 3
17) LINARI R.	RA	1°	punti 3
17) QUERZOLA G.	BO	1°	punti 3
17) ALVISI V.	BO	1°	punti 3
17) RICCI A.	FO	M	punti 3
17) MARINI A.	FO	1°	punti 3
17) BANDINI A.	RA	1°	punti 3
17) TAMANTI F.	RA	3°	punti 3
17) LIZZI B.	RA	1°	punti 3
17) BROIDO	AL	1°	punti 3
17) RAGNI M.	PG	M	punti 3
17) CHINELLATO L.	VE	M	punti 3
17) PARMA F.	BO	1°	punti 3
17) POLISINI D	RA	2°	punti 3
33) MAZZETTI R.	PG	2°	punti 2
33) BARTOLINI L.	Imola	2°	punti 2



COPPA delle COPPE 2° Prova

MACERATA Classifica Finale

1) MINOCCHERI J	FO	N	punti 14
2) CASADEI L.	Imola	N	punti 11
3) MONTALETTI M	FO	N	punti 8
3) MERLONI M.	FO	N	punti 8
5) MAZZETTI R.	PG	1°	punti 6
5) BIANCHI I.	MC	2°	punti 6
5) PASINELLI M.	BG	1°	punti 6
5) PERUGINI F.	RN	M	punti 6
9) REPETTO L.	AL	1°	punti 4
9) FRANCHINI GL.	RA	1°	punti 4
9) GIUSTIGNANI	Imola	2°	punti 4
9) LEONARDI C.	FO	M	punti 4
9) FERRI F.	AN	1°	punti 4
9) POLETTI F.	VE	1°	punti 4
9) ZOFFOLI M.	FO	N	punti 4
9) SARTIRANI O	BG	1°	punti 4
17) MOLDUZZI L.	RA	N	punti 3
17) PAGANELLI M.	FO	2°	punti 3
17) PADERNI C.	BO	1°	punti 3
17) GRAFFIEDI C.	RA	2°	punti 3
17) TAMANTI P.	RA	2°	punti 3
17) BALESTRAZZI	R.E.	2°	punti 3
17) FOGANTE C.	MC	2°	punti 3
17) CICALI M.	Siena	2°	punti 3
17) LOCCHI M	PG	2°	punti 3



ATLETICategoria "NAZIONALE"

Anno sportivo 1999/2000

1) MOLDUZZI Luca	Ravenna
2) CICOGNANI Brunaldo	Forli
3) VANIN Massimo	Venezia
4) CATELLANI Gianni	R.Emilia
5) CASADEI Luca	Imola
6) MERLONI Marco	Forli'
7) MINOCCHERI Juri	Forli
8) PROTTI Cristiano	Forli'
9) MONTALETTI Maurizio	Forli
10) GOBETTI Alessandro	Pavia
11) RAGNI Marco	Perugia
12) ZOFFOLI Maurizio	Forli'
13) SABBATANI Ettore	Imola
14) SANDRINI Carlo	R.Emilia
15) SANDRONI Demetrio	Ascoli Piceno'
16) MADONNA Pierclaudio	Ancona

ATLETICategoria "MASTER"

Bocchette GORIZIANA

1) BERSANI Valerio	Forli
2) LIZZI Sergio	Ferrara
3) MINOCCHERI Juri	Forli'
4) ZAPPATERRA Franco	Ravenna
5) CAU Paolo	Rimini
6) MONTALETTI Maurizio	Forli'
7) BALDASSARRI Alessa	Imola
8) ZOFFOLI Maurizio	Rimini
9) CORBETTA Angelo	R. Emilia
10) SORRENTI Giacomo	Genova
11) ALVISI Valerio	Bologna
12) LORETI Massimo	Imola
13) BASSENGHI Roberto	Forli'
14) CHINELLATO Luciano	Venezia
15) GIARONI Gianni	Bologna
16) ZAULI Italo	Ravenna

ATLETICategoria "MASTER"

Anno sportivo 1999/2000

1) ROSSI Gianni	Macerata
2) PERUGINI Filippo	Rimini
3) QUIETI Stefano	Rimini
4) BOCCALON Andrea	Pordenone
5) SANTINI Romano	Macerata
6) ZAPPATERRA Franco	Ravenna
7) DRAGHETTI Leonardo	Bologna
8) CASADEI Sauro	Ravenna
9) GOTTINGI Stefano	Genova
10) CORBETTA Angelo	Reggio Emilia
11) MERLINI Andrea	Macerata
12) RICCI Alex	Forli
13) BERZOVINI Alberto	Pavia
14) PALAZZESI Andrea	Macerata
15) MESSORI Andrea	Reggio Emilia
16) LEONARDI Claudio	Forli'
17) CHINELLATO Luciano	Venezia
18) ORLANDI Luca	Forli
19) FABBRI Marino	Forli
20) ROSA Enrico	Rimini
21) ZOFFOLI Andrea	Ravenna
22) MAZZARINI Marco	Forli
23) PALAZZESI Stefano	Macerata
24) VERONESI Valerio	Bologna
25) GIANNONI Simone	Firenze
26) PORCU Fabio	Milano
27) ROSSINI Vando	Reggio Emilia
28) BACCHILEGA Bruno	Imola
29) LOGLI Alessandro	Firenze
30) ZAMBELLI Ivan	Milano
31) D'AMBRA Luca	Livorno
32) FALCONE Federico	Lecco



PERSONAL
zucchero

Una pubblicità conveniente - Riprodiciamo qualsiasi stampa - Piccole quantità

Personalizza:
bustine zucchero - saponi detersivi profumati - saponi solari - caramelle
ornate - cioccolatini - tovaglioli fazzoletti - tovaglioli
buste portagioie con tovagliolo

Piazza S. Aldebrandi, 1 - 47824 DOGGIO BERNI (RN) - Tel. 0541 629284 - Fax 0541 629150
E-mail: zucchero@personalzucchero.com - http://www.personalzucchero.com

ALEX
Service

TRASPORTI - TRASLOCCHI
SGOMBERO CANTINE

☎ 0335 6435239

PERSONAL
zucchero



P.zza S. Allende,1 • 47824 Poggio Berni (RN)

Tel. 0541 629284 • Fax 0541 629150

zucchero@personalzucchero.com • www.personalzucchero.com

 **B.D.L. srl**



Centro
Agro
Alimentare
Riminese

SEDI OPERATIVE:

Via Emilia Vecchia, 75 - 47823 RIMINI

Tel. 0541 681618 683863 - Fax 0541 681513

SEDE AMMINISTRATIVA:

VI° Strada, 1 Z.I. Padova - Tel. 049/8089099



Comitato Ravenna

organizza

Il C.S.B. "ARCI FIUMAZZO"

Via Borse, 115 - ALFONSINE -(RA) - tel. 0544.81384

Gara INTERPROVINCIALE 64 singoli TROFEO Bar FIUMAZZO

Aperta a tutte le categorie

FINALE - Mercoledì' 20 Dicembre 2000 ore 20,30

GIORNATA di GARA		Norme di partecipazione
-MARTEDI'	12 - 12 - 00 ore 20,30	- Montepremi ed iscrizioni come da tabella FIBIS
-MERCOLEDI'	13 - 12 - 00 ore 20,30	- Si gioca in divisa dalla 1ª partita
-LUNEDI'	18 - 12 - 00 ore 20,30	- Vigè il regolamento FIBIS 1999/2000
-MARTEDI'	19 - 12 - 00 ore 20,30	- I giocatori sono tenuti ad informarsi dell'orario e della sede di gioco.
		- La competizione si svolgerà interamente al C.S.B. FIUMAZZO



FILATI
CUCIRINI
TRE STELLE

ELLEGI-DUE

**ACCESSORI DI MERCERIA PER L'INDUSTRIA
DELL'ABBIGLIAMENTO
MAGLIERIA - PELLETERIA - CALZATURE - SALA TAGLIO**

grosrimini

ELLEGI-DUE S.A.S. DI BRASCHI DANIELA & C.
47900 Rimini - Via Coriano, 58 - Gros blocco 92/1 (C.P. 65)
Tel. 0541.386551 - Fax 0541.386247
www.ellegidue.it - E-mail: info@ellegidue.it



F.I.Bi.S. Comitato di Forlì e Cesena

via R. Medri, 1135 47020 Gattolino di Cesena

OGGETTO: Comunicati a tutti i CSB di Forlì e Cesena

1) Nell'assemblea di presentazione del campionato del 16 ottobre 2000 i CSB presenti hanno deciso a larga maggioranza che la divisa di gioco (maglia) non è soggetta alle prescrizioni imposte dal regolamento Nazionale e pertanto per quanto riguarda il campionato a squadre esiste la facoltà di usare la maglia sia a maniche lunghe che corte per l'intera durata della competizione.

Il tale provvedimento vale per i gironi: AC, BC, BD, BE, BF, CD, CE, CF, CG, CH.

2) Nel girone AB il Punto Faenza si è ritirato pertanto cancellare dal calendario il suo nome e sostituirlo con la scritta RIPOSO.

3) In serie CG il CSB ELIO 1 (Rimini) gioca in casa al MERCOLEDI'. Prendere nota evidenziandolo accuratamente nel tabellone del calendario.

4) Nei gironi BD e CE il CSB 4 Torri Cesena gioca su 3 biliardi.

5) Sollecitiamo ancora una volta la vostra attenzione per quanto riguarda la comunicazione di eventuali abbinamenti di sponsorizzazione delle squadre per uso divulgazione risultati ai giornali Carlino Romagna Sport, Forlì, Ravenna, Rimini e Cesena, Corriere Romagna.

Contiamo di avere una uscita settimanale al Sabato con i risultati della serie A1, e la domenica di tutti gli altri campionati; inoltre è nostra fondata speranza che servizi su gare siano trattati in ogni occasione.

6) Auspichiamo la vostra collaborazione per la promozione delle gare attraverso l'esposizione dei manifesti e locandine ed attraverso il rito delle adesioni dei vostri atleti; in particolare modo in quelle dove forniamo apposito modulo.

Un grazie anticipato per la vostra diligente applicazione di quanto sopra.

AUTO BAR

PIZZERIA APERTO 24 ORE

Sede del Club Forza Cesena

Tavola Fradda Pizza da Mezzogiorno

SANTARCANGELO di ROMAGNA
Via Braschi, 38 - Tel. 0541.626368

COPPA CAMPIONI "F.I.Bi.S. Romagna"

Andata 14/11/2000 - Ritorno 28/11/2000

serie "A"

PRESIDENT (Ronco)	-	EUROPA 2 (Ravenna)
PERLA VERDE (Riccione)	-	CROAZIA (Lugo)
CIR.CITTADINO (Forlim.)	-	TORRE del MORO (Cesena)
EUROPA 1 (RAVENNA)	-	FILON (Rimini)

serie "A"

RONCO 2002 (Forli)	-	PERLA VERDE (Riccione)
SPORT (Villamarina)	-	ASIRELLI (Cotignola)
SIMBOL (Faenza)	-	AUTOSTRADA (Cesena)
POLIS. RONTA	-	CITY (Riccione)

serie C"

EDERA (Borella)	-	ARCI GRANAROLO
DEMOCRATICO (Forli)	-	XXX
ARCI GIOVECCA	-	CIR.CITTADINO (Forlim.)
MONTALETTO	-	XXX

Coppa F.I.Bi.S. "serie A" Romagna

Giocano il turno degli OTTAVI di finale il

Andata 14/11/2000 - Ritorno 28/11/2000

SPORTING (Imola)	-	LIBERIO (Montaletto)
NUOVO 2 (S.Mauro P.)	-	A.S.B.I. (Imola)

QUARTI di finale

Andata 23/01/2001 - Ritorno 06/02/2001

La vincente (SPORTING (Imola) - LIBERIO (Montal.) - SPORT 1 (Villamarina)	-	NUOVO 1 (S.Mauro Pascoli)
LATINO (Rimini)	-	ASIRELLI (Cotignola)
SETTECROCIARI 1 (Cesena)	-	La vincente NUOVO 2 (S.Mauro P.) - A.S.B.I. (Imola)

N.B. In caso che la data degli incontri coincida con il giorno di chiusura del locale ospitante si anticipa al giorno precedente salvo accordi diversi tra i due interessati, in quest'ultimo caso siete pregati di informarci della variazione



Comitato Forlì/Cesena

organizza

Il C.S.B. SANTANGIOLESE

Via Volta, 22 - SANT'ANGELO di GATTEO (FO) - Tel. 0541/818604

Gara INTERPROVINCIALE a Coppie di 2 e 3 cat.

1 Trofeo "CINTI Giuliana"

FINALE Martedì 19 Dicembre 1999 ore 20,30

La coppia può essere formata da due giocatori di 2/3 - 3/3 (no 2/2)

GIORNATA di GARA			Norme di partecipazione
-MARTEDI'	05 - 12 - 00	ore 20,30	- Premi come da tabella FIBIS 2000/2001
-SABATO	09 - 12 - 00	ore 14,30	- E' obbligatoria dalla 1° partita la maglia del CSB, scarpe e pantaloni neri
-SABATO	09 - 12 - 00	ore 20,30	- I giocatori sono tenuti ad informarsi dell'orario di gioco.
-LUNEDI'	11 - 12 - 00	ore 20,30	- Chiusura iscrizioni Venerdì 1/12/2000 ore 24
-MARTEDI'	12 - 12 - 00	ore 20,30	- Isrizioni presso:
-MERCOLEDI'	13 - 12 - 00	ore 20,30	- C.S.B. Santangiolese tel. 0541.818604
-GIOVEDI'	14 - 12 - 00	ore 20,30	- Si gioca su biliardi Artusi
-LUNEDI'	18 - 12 - 00	ore 20,30	- Partite ai punti 80 Finalissima ai punti 90
FINALE MARTEDI' 19 Dicembre 2000 ore 20,30			- La coppia iscritta alla gara non può cancellarsi. Prima del sorteggio dandone comunicazione al responsabile di gara.



**Pasticceria - Bar BELLE EPOQUE snc di Casadei M.
Via Panzini, 29 - 47900 Rimini**

**SERVIZIO A DOMICILIO - BUFFET PER CERIMONIE
DOLCE E SALATO**

TEL. 0541.772297 - CELL. 335.5247212

3 Trofeo

Fiera di S.LUCIA

Gara Interprovinciale di bocchette a coppie
64 coppie di 2 e 3 categoria

FINALE Mercoledì' 13 Dicembre 2000 ore 20,00

Partite ai punti 80 - Finale ai punti 90

GIORNATA di GARA

-SABATO	02-12-00	ore 14,30
-SABATO	02-12-00	ore 20,30
-MARTEDI'	05-12-00	ore 20,30
-GIOVEDI'	07-12-00	ore 20,30
-SABATO	09-12-00	ore 14,30
-SABATO	09-12-00	ore 20,30
-LUNEDI'	11-12-00	ore 20,30
-MARTEDI'	12-12-00	ore 20,30

Norme di partecipazione

- Premi come da tabella FIBiS
- E' obbligatoria dalla 1° partita la maglia del CSB, scarpe e pantaloni neri
- Chiusura iscrizioni Mercoledì 29 Novembre 2000 alle ore 14,00
- I sorteggi saranno effettuati Giovedì 30 Novembre 2000 alle ore 20,00
- I giocatori sono tenuti ad informarsi del proprio sorteggio.



- ANTIFURTO
 - ANTINCENDIO
 - SISTEMI SENZA FILI
 - TV. C.C.
 - BUSSOLE ANTIRAPINA
 - ANTITACCHEGGIO
 - GESTIONE HOTEL
- Impianti speciali di sicurezza:
- BANCARIA
 - COMMERCIALE
 - INDUSTRIALE
 - CONTROLLO ACCESSI



CONCESSIONARIA DI ZONA:



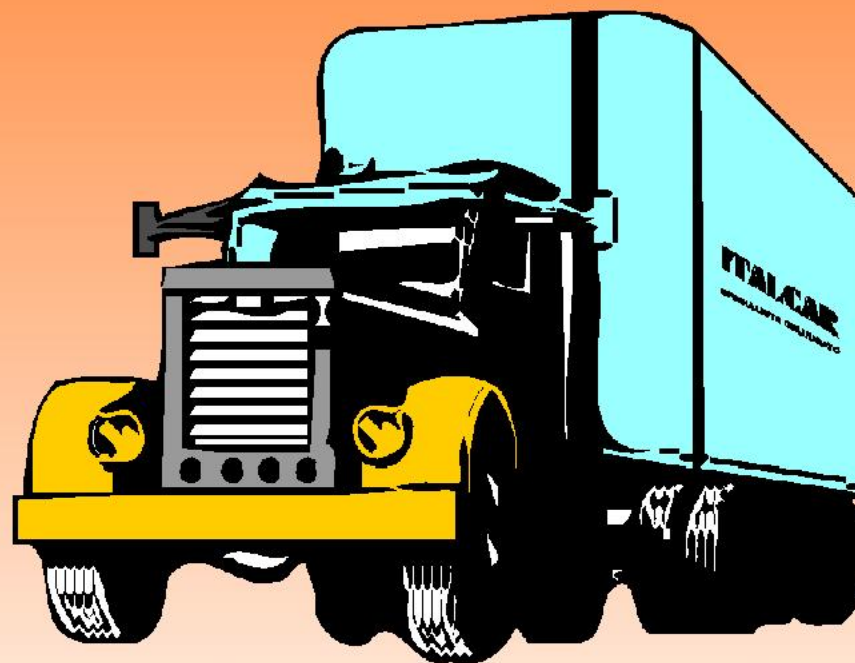
PREVENTIVI GRATUITI

RIMINI - Via di Mezzo, 13 ☎ (0541) 77 86 05 - Fax 790566
PRONTO INTERVENTO 24 ORE SU 24 ☎ (0541) 5 24 91

ITALCAR

SPECIALISTA DELL'USATO

VEICOLI INDUSTRIALI E COMMERCIALI



**S.S. Adriatica 16 Via Popilia, 275
47812 Torre Pedrera (Rimini)
Tel. 0541.722536-722554 - Fax 0541.722554
Cell. 335.7629316**

Coppa F.I.Bi.S. "serie B" - OTTAVI di finale

Andata 14/11/2000 - Ritorno 28/11/2000

ENDAS MARINI	-	SPORT 1 (Villamarina)
NUOVA EUROPA (Faenza)	-	RIONE GIALLO (Faenza)
CIRC.BALDUCCI (Forlì)	-	BORGO PAGLIA
SANTANGELO (1)	-	ARCIGIOVECCA (Lugo)
BORGO TULIERO (Faenza)	-	CIRC.CITTADINO (Forlim)
BUSSECCHIO (Forlì)	-	4 TORRI (S.Mauro in Valle)
POL.CAVA RIVALTA (Forlì)	-	ANNA (Rimini)
PRESIDENT 2 (Ronco)	-	PLUTONE (Rimini)

Coppa F.I.Bi.S. "serie C" - OTTAVI di finale

Andata 14/11/2000 - Ritorno 28/11/2000

CIRC.CITTADINO (Forlim)	-	BRANZOLINO (Settecrociari)
Bar FRANCO2 (S.Egidio)	-	SETTECROCIARI (Cesena)
Bar ANNA (Rimini)	-	LEVANTE (Savignano)
SANTANGELO	-	SPORTING (Imola) Andata Lunedì 13-11
LIBERIO (Montaletto)	-	MERCEDES (Gatteo)
ASBI (Imola)	-	TROTTO (Forlimpopoli)
Circ.A.N.S.P.I. (S.Andrea)	-	Bar FRANCO 1 (S.Egidio)
ENDAS (Meldola)	-	PRESIDENTI (Ronco)



Ricevitoria

- SUPERENALOTTO
- TOTOGOL
- TOTOSEI
- TOTOCALCIO

Via di mezzo, 43 A/B - Rimini - Tel. 0541 772706



Comitato Ravenna

organizza

II GABS ENDAS CARRAIE

Via Cella, 567 - Carraie (RA) - Tel. 0544/576501

GARA INTERPROVINC. Δ COPPE 7 MEMORIAL 'NEVO BALLARDI'

La gara e' aperta a tutte le categorie

Le coppie non devono essere formate da 2 giocatori di 1 cat.

FINALE Lunedì' 11 Dicembre 2000 ore 20,30

Partite ai punti 80 - Finale ai punti 90

GIORNATA di GARA

-GIOVEDI'	30 - 11 - 00	ore 20,30
-LUNEDI'	04 - 12 - 00	ore 20,30
-MARTEDI'	05 - 12 - 00	ore 20,30
-MERCOLEDI'	16 - 12 - 00	ore 20,30

Norme di partecipazione

- Premi come da tabella FIBIS
- Iscrizioni e sede di gioco ENDAS CARRAIE Tel. 0544.576501
- Le iscrizioni si ricevono entro Domenica 27/11/00
- Tolleranza 15 minuti
- Vale il regolamento F.I.Bi.S - 2000

Con la collaborazione del Comitato F.I.Bi.S. - Ravenna -

Pres. Reg. Emilia Romagna

Pres.Prov Ravenna

Augusto LANDI

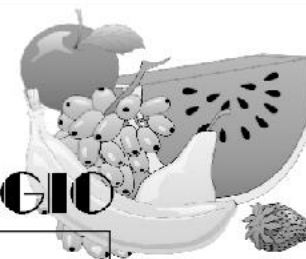
Piero SAVIOTTI



ZAVAGLIA SERGIO

& C S.A.S.

COMMERCIO INGROSSO PRODOTTI ORTOFRUTTICOLI



Mercato Ortofrutticolo Box 25-27-29-31 RIMINI

Tel. e Fax 0541/740265 - 740418

II C.S.B. CIRCOLO CAMPAGNOLO di PIEVE CESATO

Via Accarisi, 106 - PIEVE CESATO - Tel. 0546/41365

Gara INTERPROVINCIALE di BILIARDO a Boccette

64 Singoli libera

FINALE Lunedì' 6 Dicembre 1999 ore 20,00

Partite ai punti 80 - Finale ai punti 90

GIORNATA di GARA

-LUNEDI'	20 - 11 - 00	ore 20,30
-MARTEDI'	21 - 11 - 00	ore 20,30
-MERCOLEDI'	22 - 11 - 00	ore 20,30
-GIOVEDI'	23 - 11 - 00	ore 20,30
-LUNEDI'	27 - 11 - 00	ore 20,30
-MARTEDI'	28 - 11 - 00	ore 20,30
-MERCOLEDI'	29 - 11 - 00	ore 20,30
-GIOVEDI'	30 - 11 - 00	ore 20,30

Albo D'Oro

1996 - FRANCHINI Gianluca
1997 - ZOFFOLI Andrea
1998 - LEONARDI Claudio
1999 - LEONARDI Claudio

Norme di partecipazione

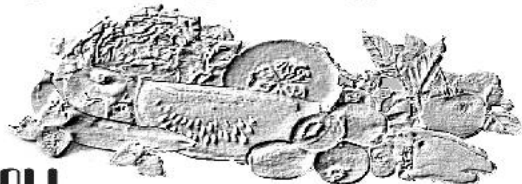
- Premi come da tabella FIBIS
- E' obbligatoria dalla 1° partita la maglia del CSB, scarpe e pantaloni neri
- In caso di maggior numero di iscrizioni si giocherà in altri CSB, quindi i giocatori sono tenuti ad informarsi di persona dell'orario e della sede di gioco.
- I sorteggi saranno effettuati Domenica 19/11/00
- **Iscrizioni presso:**
Circolo Campagnolo - dalle ore 20 alle ore 24 - tel. 054641365
- Si gioca su biliardi Artusi
- Partite ai punti 90 Finale ai punti 90

Il Presidente Regionale
LANDI Augusto

MARI ORTOFRUTTA

di Mari Paolo & C. s.n.c.

COMMERCIO
PRODOTTI
ORTOFRUTTIGOLI



Via Tredonzio, 43 - Tel. 0541.680382 - 47030 Santa Giustina - Rimini
Sede Secondaria o Dipendenze
Mercato Ortofrutticolo Rimini - Celle - Tel. 0541 742896

F.I.Bi.S. Comitato di Forlì, Cesena, Ravenna, Rimini, Imola

REGOLAMENTO organico del Campionato

Il campionato si articolerà in gironi da 8 squadre al termine del campionato le prime 4 squadre di ogni girone accederanno direttamente alle finali che si svolgeranno al PALAZZETTO dello SPORT di CERVIA. Le squadre saranno formate da 6 giocatori divisi in 2 coppie e 2 singoli.

Non si potrà superare il numero di 4 riserve durante tutto il campionato.

Durante le finali le squadre saranno formate da 7 giocatori e Singoli e 2 Coppie.

Si gioca OBBLIGATORIAMENTE in DIVISA. (pantaloni e scarpe nere) e i componenti della squadra devono avere tutti la MAGLIA UGUALE.

Possono giocare anche tesserati di un'altro CSB o di un'altro comitato previo nullaosta da parte del CSB o del comitato di appartenenza

Gli incontri si effettueranno in 2 set di 400 punti più eventuale bella ed ogni incontro vinto assegna un punto alla squadra.

I giocatori della coppia tireranno una volta per uno non rimarranno quindi fissi in un solo lato del biliardo ma vi gireranno attorno per effettuare il tiro quando sarà il proprio turno.

Ai migliori giocatori di ogni girone verrà assegnata la medaglia di merito.

VIGE il REGOLAMENTO F.I.Bi.S.



La Compagnia Europea in Italia da oltre 100 anni
con la denominazione PHENIX-SOLEIR

Agente Generale

Stelio GIUNCHEDI

Corso D'Augusto, 193 - 47900 Rimini

Tel. 0541/53819 r.a. - Fax 0541/53167

Telefonando, preventivi e sconti particolari
agli Associati A.S.I.B.B. su tutti i rami assicurativi



A RIMINI
S.S. SAN MARINO
RAVENNA
FORLIMPOPOLI
PERUGIA
TERAMO



ROMANOMARKET
CALZATURE & PELLETERIA

47037 Rimini - Via Nuova Circonvallazione, 31 - Tel. 0541/778305 - Fax 0541/778008



President Ronco stop imprevisto, il Pampera Imola si avvicina. Flop interno del Croazia tradito da Molduzzi, Minoccheri perde dal sorprendente Orioli.

Nella sesta giornata del campionato romagnolo a squadre il President Ronco non va oltre ad un deludente pareggio interno contro l'Europa Ravenna che a sorpresa ha schierato per la prima volta da singolo il seconda Orioli contro il campione mondiale Juri Minoccheri, mossa che ha fruttato una vittoria contro ogni pronostico. Guadagnano un punto gli imolesi del Pampera superando di misura il Filon Rimini. Il Perla Verde Riccione ci prende gusto al terzo posto, strabiliante lo Sport Villamarina che batte gli osannati "Campioni" del Croazia Lugo ora raggiunti in classifica dal Circolo Cittadino Forlimpopoli unico a farne cinque nella giornata che ha visto anche il successo esterno del Mirella Imola. Fra i giocatori perdono i due imbattuti Maurizio Montaletti e Fabrizio Bellini raggiunti da Maurizio Zoffoli, Alessandro Baldassarri, Luca Casadei e Cristiano Protti mentre nelle coppie gli unici imbattuti sono rimasti Walter Bandini e Martino Merendi del President.

Risultati e Classifiche del 09/11/2000 - 6° giornata Serie "A1"

CROAZIA (Lugo)	- SPORT (Villamarina)	2	-	4
PAMBERA (imola)	- FILON (Rimini)	4	-	2
PERLA VERDE (Ricc.)	- WALCHIRIA (S.Alber)	4	-	2
GBC PRESIDENT	- EUROPA 1 (ravenna)	3	-	3
ENDAS (Carraie)	- MIRELLA (imola)	2	-	4
TORRE del MORO (Cesena)	- EUROPA 2 (Ravenna)	3	-	3
ASIRELLI (Cotign)	- C.CITTADINO (Forlim)	1	-	5

Classifica

GBC PRESIDENTp. 24
PAMBERA (imola)p. 23
PERLA VERDE (Ricc.)p. 22
EUROPA 1 (ravenna)p. 21
CROAZIA (Lugo)p. 19
C.CITTADINO (Forlim)p. 19
FILON (Rimini)p. 18
ENDAS (Carraie)p. 17
TORRE del MORO (Cesena)p. 17
SPORT (Villamarina)p. 17
ASIRELLI (Cotign)p. 15
MIRELLA (imola)p. 15
EUROPA 2 (Ravenna)p. 13
WALCHIRIA (S.Alber)p. 12

Prossimo turno: 16/11/00

EUROPA 2 (Ravenna)	- ASIRELLI (Cotign)
EUROPA 1 (ravenna)	- TORRE del MORO (Cesena)
C.CITTADINO (Forlim)	- ENDAS (Carraie)
FILON (Rimini)	- GBC PRESIDENT
MIRELLA (imola)	- PERLA VERDE (Ricc.)
CROAZIA (Lugo)	- PAMBERA (imola)
SPORT (Villamarina)	- WALCHIRIA (S.Alber)



FEDERAZIONE ITALIANA BILIARDO SPORTIVO

Comitato di ANCONA

organizza

IL C.S.B. Bar 14 Febbraio e D.L.F. di Ancona
Via Persiani, 12 Ancona - Tel. 071.85323

Organizza il

2 Trofeo

Gioielleria del Piano

Gara interregionale a Bocchette
SABATO e DOMENICA si gioca al D.L.F. di Ancona

GIORNATA di GARA	Norme di partecipazione
<p>-LUNEDI' 13-11-00 ore 20,30</p> <p>-MARTEDI' 14-11-00 ore 20,30</p> <p>-MERCOLEDI' 15-11-00 ore 20,30</p> <p>-GIOVEDI' 16-11-00 ore 20,30</p> <p>*SABATO 18-11-00 ore 15,00</p> <p>*DOMENICA 19-11-00 ore 09,30</p> <p style="text-align: center;">FINALI <i>Domenica 19 Novembre 2000 ore 19,30</i></p> <p>*Sabato e Domenica si gioca al D.L.F. di Ancona</p>	<ul style="list-style-type: none"> - Medaglia d'oro al 1° e 2° classificato - Iscrizioni Bar 14 Febbraio tel 071.85323 DUCA Gianfranco 0368.3255357 - Iscrizioni entro Domenica 12 Novembre - Tolleranza 10 minuti max - I giocatori sono tenuti ad informarsi del proprio sorteggio. - Vige regolamento F.I.Bi.S. 1999/2000 - Partite e Finale ai punti 90 - Divisa Nazionale dalla 1° partita



LAVORAZIONE

FERRO PER

L'EDILIZIA

Via G. Castaldio, 9
GALAZZANO (E3)
47031 Rep. San Marino
Tel. e Fax 0549/905252



Comitato di ANCONA

organizza

IL Bar 14 FEBBRAIO di Ancona

Via persiani, 12 - Tel. 071.85323 dotato di 6 biliardi RICCI

Organizza una **Gara NAZIONALE di Goriziana 9 birilli**

Valida per la classifica "MASTER" e quella F.I.Bi.S.

Aperta a tutte le categorie

Sabato 18 Domenica 19/11/2000

BATTERIE
 - SABATO 18 - 11 - 00 ore 11,00
 - DOMENICA 19 - 11 - 00 ore 09,30 - ore 11,30
GIRONE FINALE e Premiazioni
 - DOMENICA 19 - 12 - 00 ore 14,30
 Agostino Tomasini(BO) 051.6012525/03389326042
 Gianfranco Duca(AN) 0368.3255357

Norme di partecipazione
 - Premi come da tabella Interprovinciale
 - Unica Sede di gioco **14 Febbraio di Ancona via Persiani, 12 Tel. 071.85323**
 - Tolleranza 15 minuti max
 - Iscrizioni tramite i propri comitati provinc. entro e non oltre Sabato 11 Novembre
 - Vige regolamento F.I.Bi.S. 1999/2000
 - Partite al meglio dei 3 set ai punti 400
 - Chiusura iscrizioni Sabato 15 Gennaio



Produzione e vendita biliardi
anche per abitazioni



- ASSISTENZA
- RIPARAZIONI
- RESTAURI
- ACCESSORI
- BILIARDINI
- CALCIOBALILLA
- PING PONG
- TAVOLI

Via Luigi Einaudi, 11 - 61032 Fano (Pu) www.riccibiliardi.it
 Tel. 0721.855388 Fax 0721.854313 info@riccibiliardi.it

CRONISTORIA del CAMPIONATO ROMAGNOLO a Squadre

Serie "A1" - 6° Giornata -

CROAZIA (Lugo) - SPORT (Villamarina) (2-4)		ENDAS (Carraie) - MIRELLA (imola) (2-4)			
s. Molduzzi L.	Belletti R.	84 - 97	s. Bellini F.	Baldassarri A.	63 - 90
s. Franchini G.	Marini A.	90 - 34	s. Mengozzi F.	Montroni G.	72 - 90
s. Ravagli .	Biondi G.	58 - 90	s. Masotti R.	Randi C.	74 - 90
c. Cricca R.	Vasini S.	52 - 81	c. Bagioni N.	Gavavelli X.	80 - 56
c. Benedetti F.	Moriconi R.		c. Petri S.	Tampien X.	
c. Morelli S.	Ricci E.	80 - 49	c. Petri F.	Berti X.	90 - 79
c. Nuvoli A.	De Lorenzi R.		c. Ravaoli R.	Cremonini X.	
c. Biondelli I.	Tavone M.	77 - 81	c. Casali F.	Tirarelli X.	77 - 80
Mariani S.	Romani A.		Merendi M.	Loreti X.	
PAMBERA (imola) - FILON (Rimini) (4-2)		TORRE del MORO (Cesena) - EUROPA2 (Ravenna) (3-3)			
s. Loreti M.	Ugolini C.	90 - 32	s. Magnani J.	Zappatera F.	52 - 90
s. Cantoni G.	Pieri M.	71 - 90	s. Gori P.	Lizzi G.	60 - 90
s. Casadei L.	Lisi G.	90 - 79	s. Gardini G.	Beffa V.	55 - 90
c. Giovanni X.	Buldrini A.	70 - 80	c. Fabbri R.	Melandri R.	80 - 47
c. Preti X.	Tiso G.		c. Padoan R.	Solio X.	
c. Cortecchia X.	Spezi M.	80 - 78	c. Minotti A.	Baldelli G.	80 - 35
c. Perna X.	Mussoni P.		c. Severi A.	Garavini M.	
c. Marocchi X.	Sartini R.	80 - 46	c. Moro R.	Amadon X.	80 - 38
Dal Monte G.	Lunedei M.		Cappelli M.	Minardi C.	
PERLAVERDE (Ricc.) - WALCHIRIA (S.Alber) (4-2)		ASIRELLI (Cotign) - C.CITTADINO (Forlim) (1-5)			
s. Cau P.	Bocan A.	95 - 48	s. Sabbatani E.	Protti C.	82 - 93
s. Galassi S.	Verlicchi .	72 - 90	s. Vali L.	Ravaoli F.	78 - 93
s. Ragni M.	Taroni M.	72 - 90	s. Prazzini M.	Cimatti F.	58 - 90
c. Santoni X.	Castellucci M.	82 - 72	c. Dal Monte A.	Stella A.	74 - 82
c. Patrignani X.	Linari R.		c. Baruzzi S.	Fabbri G.	
c. Ricci Q.	Beltrami C.	87 - 62	c. Becca X.	Guerra P.	85 - 66
c. Bisacchi C.	Cillani M.		c. Liverani L.	Golnucci D.	
c. Barbanti P.	Beltrami M.	80 - 46	c. Facciani X.	Fabbri G.	34 - 80
Bellini L.	Baruzzi A.		Marangoni R.	Prati M.	
GBC PRESIDENT - EUROPA1 (ravenna) (3-3)					
s. Ricci A.	Montaletti M.	94 - 80			
s. Merloni M.	Zoffoli M.	89 - 97			
s. Minoccheri J.	Onoli A.	63 - 90			
c. Bandini W.	Corbelli O.	83 - 78			
c. Merendi M.	Calubani X.				
c. Golfarelli M.	Graffeti X.	84 - 44			
Lelli G.	Casadei S.				
c. Nanni .	De Carli L.	75 - 81			
Mordenti V.	Gennaro.				



TRATTORIA DA "LA GISA"

Via Beccadelli, 13 ~ 47900 RIMINI
 Tel. 0541.50190 ~ Cell. 0348.7035911

MEDAGLIERE del CAMPIONATO ROMAGNOLO a Squadre

Classifica dei primi 30 giocatori della serie "A1"

<i>Singoli</i>			<i>Coppia</i>		
1° PROTTI Cristiano	5 (6)	C.cittadino (f)	1° BANDINI Walter	6 (6)	Gbc President
2° BELLINI Fabrizio	5 (6)	Endas (carraie)	2° SPEZI Massimo	5 (6)	Filon (rimini)
3° ZOFFOLIM Maurizio	5 (6)	Europa 1 (rave)	3° CORTECCHIA X	5 (6)	Pambera (imola)
4° CASADEI Luca	5 (6)	Pambera (imola)	4° MAROCCHIX	5 (6)	Pambera (imola)
5° BALDASSARRI Aless.	5 (6)	Mirella (imola)	5° PATRIGNANI X	5 (6)	Perla Verde (r)
6° MONTALETTI Maurizio	5 (6)	Europa 1 (rave)	6° MERENDI Marcello	5 (6)	Endas (carraie)
7° MERLONI Marco	4 (6)	Gbc President	7° DE Carli luca	4 (6)	Europa 1 (rave)
8° RICCI Alex	4 (6)	Gbc President	8° TISO Gabriele	4 (6)	Filon (rimini)
9° FRANCHINI Gianluca	4 (6)	Croazia (lugo)	9° BISACCHI Corrado	4 (6)	Perla Verde (r)
10° GARDINI Giampaolo	4 (6)	Torre Del moro	10° MORO Roberto	4 (6)	Torre Del moro
11° LORETI Massimo	4 (6)	Pambera (imola)	11° VASINI Sergio	4 (6)	Sport (villama)
12° CAU Paolo	4 (6)	Perla Verde (r)	12° BECCA X	4 (6)	Asirelli (coti)
13° RAGNI Marco	4 (6)	Perla Verde (r)	13° MORDENTI Valerio	4 (5)	Gbc President
14° LIZZI Giorgio	4 (6)	Europa 2 (rave)	14° CALUBANIX	3 (6)	Europa 1 (rave)
15° BELLETTI Riner	3 (6)	Sport (villama)	15° BIONDELLI Ivan	3 (3)	Croazia (lugo)
16° MINOCCHERI Juri	3 (6)	Gbc President	16° PRETIX	3 (6)	Pambera (imola)
17° UGOLINI Carlo	3 (6)	Filon (rimini)	17° DAL Monte alberto	3 (6)	Asirelli (coti)
18° MOLDUZZI Luca	3 (6)	Croazia (lugo)	18° FABBRI Giancarlo	3 (4)	C.cittadino (f)
19° MAGNANI James	3 (6)	Torre Del moro	19° GRAFFIETIX	2 (5)	Europa 1 (rave)
20° BEFFA Valentino	3 (6)	Europa 2 (rave)	20° MINARDI Claudio	2 (4)	Europa 2 (rave)
21° MENGOZZI Fabrizio	3 (6)	Endas (carraie)	21° RAVAIOLI Fabio	2 (4)	C.cittadino (f)
22° VERLICCHI roberto	3 (5)	Walchiria (s.a)	22° FANTINI Mauro	2 (3)	C.cittadino (f)
23° PIRAZZINI Marco	3 (6)	Asirelli (coti)	23° GAVAVELLI X	2 (6)	Mirella (imola)
24° VALLI Lamberto	3 (6)	Asirelli (coti)	24° LODOVICO X	2 (5)	Mirella (imola)



Comitato Ravenna

organizza

Da Lunedì 20 Novembre al Lunedì 27 Novembre 2000

Gara Interprovinciale di Boccette - Singola -

Gara Riservata ai 3° categoria

Sede Principale di gioco

C.S.B. BAR FRATTI

Via Zuccherificio - Tel 0544.527012 - CLASSE (RA) dietro alla Basilica S.APOLLINARE

PROGRAMMA della MANIFESTAZIONE

LUNEDI'	20/11/2000	ore 20,30
MARTEDI'	21/11/2000	ore 20,30
MERCOLEDI'	22/11/2000	ore 20,30
GIOVEDI'	23/11/2000	ore 20,30
SABATO	25/11/2000	ore 14,30
SABATO	25/11/2000	ore 20,30
DOMENICA	26/11/2000	ore 20,30

Norme di partecipazione

- Montepremi ed iscrizioni come da tabella FIBiS
- Si gioca in divisa dalla 1° partita
- Vige il regolamento FIBiS 1999/2000
- I giocatori sono tenuti ad informarsi dell'orario e della sede di gioco.
- **Iscrizioni Bar FRATTI Tel.0544.527012**
- Si gioca su n° 4 biliardi "RICCI"

LUNEDI' 27 Novembre 2000 ore 20,30 FINALI

Adriatica funghi s.r.l.



PRODOTTI D'ELITE
PER GENTE SPECIALE



Via Cà Dei Luigi, 16
47893 - BORGO MAGGIORE
Repubblica di San Marino
Tel: 0549/906122
Fax 0549/906716
E-mail: koppe@omniway.sm



Comitato Rimini

organizza

BAR PERLA VERDE

via Ruffini, 12 - tel.0541600005 Riccione (RN)

Champion of the Champions 1° Trofeo PERLA VERDE

11 - 12 Novembre 2000

TORNEO NAZIONALE Boccette Individuale

Riservato ad atleti di categoria NAZIONALI e MASTER

Isrizioni : Commissione Tecnica Nazionale - Sig. Tommasini Agostino Tel 051.60112525

Direttore di gara - Ugolini Carlo tel. 0347.2630976

Con la collaborazione del Presidente Mazionale: Walter De Bortoli

Direzione di gara: Commissione Tecnica Nazionale



CAAR RIMINI

CAAR Centro
Agro
Alimentare
Riminese

Francesco cell. 335. 6656722

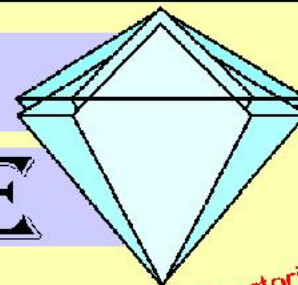
Andrea cell. 335. 7051177

Massimiliano cell. 335. 6313350

Magazzino Tel. & Fax 0541. 625365

Mercato Tel. & Fax 0541. 681411

OTTICA DIAMANTE



di Pompili Luciano

Convenienza e Garanzia

Controllo computerizzato della vista

Piccole riparazioni

a tutti i giocatori
e presidenti
sconto 15%

**Lenti a contatto
Usa e Getta**

I migliori materiali, le migliori firme

Vasta gamma di occhiali da sole



byblos

**BAUSCH
& LOMB**

LENTI A CONTATTO

GUCCI

EMPORIO ARMANI
OCCHIALI

DIesel



LXOTICA ☆

FreshLook
LENTI A CONTATTO

POLO RALPH LAUREN
EYEWEAR

Persol
Cristalli Contro Luce

Safilo

Sergio Tacchini
OCCHIALI

YVES SAINT LAURENT
OCCHIALI

il tuo ottico di fiducia

completi da vista a prezzi ECCEZIONALI

OTTICA DIAMANTE: Via Coletti, 37 - 47900 Rimini - Tel. 0541/53790

Risultati e Classifiche - del 20/10/2000 - 1° giornata

Serie A girone A

CROAZIA 1 (Lugo)	- CIRC.SPORT 2 (Ravenna)	4	-	2
EUROPA (Ravenna)	- FIUMAZZO (Alfonsine)	1	-	5
ASIRELLI 1 (cotig)	- RIPOSO	0	-	0
CIRC.SPORT 1 (Ravenna)	- CROAZIA 2 (Lugo)	5	-	1
Arci GIOVECCA (lugo)	- GATTO NERO (Massal)	4	-	2
PINARELLA 1 (Cervia)	- WALCHIRIA (S.Alber)	6	-	0

Classifica

CIRC.SPORT 1 (Ravenna)p. 17
PINARELLA 1 (Cervia)p. 15
Arci GIOVECCA (lugo)p. 15
FIUMAZZO (Alfonsine)p. 15
CROAZIA 1 (Lugo)p. 11
GATTO NERO (Massal)p. 10
EUROPA (Ravenna)p. 9
WALCHIRIA (S.Alber)p. 9
ASIRELLI 1 (cotig)p. 9
CIRC.SPORT 2 (Ravenna)p. 6
CROAZIA 2 (Lugo)p. 4

Prossimo turno: 17/11/00

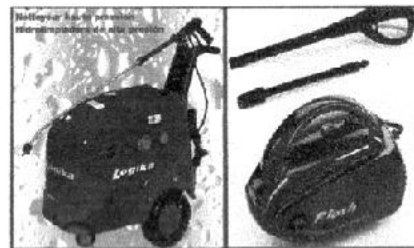
CROAZIA 2 (Lugo)	- Arci GIOVECCA (lugo)
GATTO NERO (Massal)	- PINARELLA 1 (Cervia)
WALCHIRIA (S.Alber)	- CROAZIA 1 (Lugo)
CIRC.SPORT 2 (Ravenna)	- EUROPA (Ravenna)
FIUMAZZO (Alfonsine)	- ASIRELLI 1 (cotig)
RIPOSO	- CIRC.SPORT 1 (Ravenna)



TECNOSERVICE



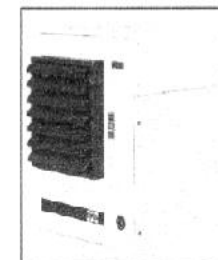
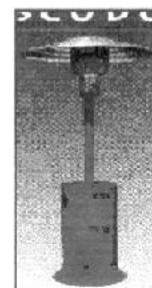
DI OTTAVIANI A. & E. SNC
VIA LITORALE MARINA, 263 - 47042 CESENATICO (FO)
TEL./FAX 0547/680671-0335/8211621



IDROPULTRICI



ASPIRAPOLVERE
E LIQUIDI



GENERATORI D'ARIA CALDA



SPAZZATRICE



LAVAMOQUETTE



LAVAPAVIMENTI

**Risultati del 11/11/2000 - 4° giornata
Serie C girone G**

NUOVO (S.Mauro P)	- CAFFET.2000 1 (S.Arcang)	2 -4	PERLA VERDE 1 (Ricc.)	- BARCITY 1 (Riccione)	6 -0
LEVANTE (Savignano)	- S.MARGHERITA (Bellar)	1 -5	TIFFANY 1 (Riccione)	- GRAN CAFFE' (S.Marino)	4 -2
Bar ELIO 2 (Rimini)	- Bar ANGELO (Rimini)	4 -2	RIPOSO	- PERLA VERDE 3 (Ricc.)	0 -0
RIPOSO	- AMATI (Montalbano)	0 -0	BARCITY 2 (Riccione)	- PERLA VERDE 2 (Ricc.)	2 -4
RIPOSO	- SANTANGIOLESE	0 -0	BARJURY (Rimini)	- TIFFANY 2 (Riccione)	4 -2
CENTRAL BAR (Rimini)	- BARELIO 1 (Viserba)	4 -2	OLIMPIC (Misano)	- Bar ANNA (Rimini)	5 -1

Classifica

NUOVO (S.Mauro P)	p. 15
LEVANTE (Savignano)	p. 14
Bar ELIO 2 (Rimini)	p. 13
S.MARGHERITA (Bellar)	p. 12
CENTRAL BAR (Rimini)	p. 11
AMATI (Montalbano)	p. 7
CAFFET.2000 1 (S.Arcang)	p. 7
Bar ANGELO (Rimini)	p. 7
SANTANGIOLESE	p. 6
BAR ELIO 1 (Viserba)	p. 4

Prossimo turno: 17/11/00

AMATI (Montalbano)	- RIPOSO
SANTANGIOLESE	- CENTRAL BAR (Rimini)
BARELIO 1 (Viserba)	- NUOVO (S.Mauro P)
CAFFET.2000 1 (S.Arcang)	- LEVANTE (Savignano)
S.MARGHERITA (Bellar)	- Bar ELIO 2 (Rimini)
Bar ANGELO (Rimini)	- RIPOSO

**Risultati del 11/11/2000 - 4° giornata
Serie C girone H**

Classifica

BAR CITY 2 (Riccione)	p. 19
PERLA VERDE 1 (Ricc.)	p. 16
OLIMPIC (Misano)	p. 16
PERLA VERDE 3 (Ricc.)	p. 14
BARJURY (Rimini)	p. 14
PERLA VERDE 2 (Ricc.)	p. 11
GRAN CAFFE' (S.Marino)	p. 10
TIFFANY 1 (Riccione)	p. 9
Bar ANNA (Rimini)	p. 6
TIFFANY 2 (Riccione)	p. 4
BAR CITY 1 (Riccione)	p. 1

Prossimo turno: 17/11/00

PERLA VERDE 2 (Ricc.)	- BARJURY (Rimini)
TIFFANY 2 (Riccione)	- OLIMPIC (Misano)
Bar ANNA (Rimini)	- PERLA VERDE 1 (Ricc.)
BARCITY 1 (Riccione)	- TIFFANY 1 (Riccione)
GRAN CAFFE' (S.Marino)	- RIPOSO
PERLA VERDE 3 (Ricc.)	- BARCITY 2 (Riccione)

**Risultati e Classifiche - del 20/10/2000 - 1° giornata
Serie A girone B**

RONCO 2002 (Forli)	- ITALIA (Predappio)	2 - 4
RIPOSO	- RIPOSO	0 - 0
BORGO VECCHIO (Reda)	- C.CITTADINO (Forlim)	4 - 2
FIUMANA (Forli)	- PRESIDENT (Ronco)	4 - 2
SETTECROCIARI 1 (cesena)	- SYMBOL (Faenza)	6 - 0
ENDAS (Carraie)	- ASIRELLI 2 (cotig)	2 - 4

Classifica

SETTECROCIARI 1 (cesena) p. 16
ITALIA (Predappio) p. 15
ASIRELLI 2 (cotig) p. 15
BORGO VECCHIO (Reda) p. 12
PRESIDENT (Ronco) p. 10
RONCO 2002 (Forli) p. 9
C.CITTADINO (Forlim) p. 8
SYMBOL (Faenza) p. 7
FIUMANA (Forli) p. 6
ENDAS (Carraie) p. 4

Prossimo turno: 17/11/00

PRESIDENT (Ronco)	- SETTECROCIARI 1 (cesena)
SYMBOL (Faenza)	- ENDAS (Carraie)
ASIRELLI 2 (cotig)	- RONCO 2002 (Forli)
ITALIA (Predappio)	- RIPOSO
RIPOSO	- BORGO VECCHIO (Reda)
C.CITTADINO (Forlim)	- FIUMANA (Forli)

ELECTRONICS S.A.
SHOPPING CENTER

Via Cinque Febbraio, 196 - Serravalle (RSM)
Tel. 0549/900416 - Fax 0549/901586
http://www.omniway.sm/electronics

Per la tua PUBBLICITA' tel. 0541/770341
cell. 0347.0335169

La casa della
tua MANIGLIA

VASTO ASSORTIMENTO PER MOBILI
ANTICHI E MODERNI

DEPOSITARI DELLE MIGLIORI
MARCHIE NAZIONALI

SPECIALISTI NEL CAMPO
DELLA FALEGNAMERIA

Via Marecchiese 80 - Tel. 772492 - RIMINI



Per la tua PUBBLICITA' tel. 0541/770341
cell. 0347.0335169

Risultati e Classifiche - del 20/10/2000 - 1° giornata Serie A girone C

NUOVO 2 (S.Mauro P)	- AUTOSTRADA (V.Calabra)	4	-	2
SPORT 1 (Villamarina)	- SETTECROCIARI 2 (cesena)	4	-	2
SANTANGIOLESE	- PINARELLA (Cervia)	3	-	3
LIBERIO (Montalet)	- NUOVO 1 (S.Mauro P)	1	-	5
S.MARGHERITA (Bellar)	- SPORT 2 (villamar)	4	-	2
LATINO (Rimini)	- RIPOSO	0	-	0

Classifica

NUOVO 2 (S.Mauro P)p. 17
PINARELLA (Cervia)p. 13
LATINO (Rimini)p. 12
SPORT 2 (villamar)p. 12
SPORT 1 (Villamarina)p. 12
SETTECROCIARI 2 (cesena)p. 11
NUOVO 1 (S.Mauro P)p. 11
AUTOSTRADA (V.Calabra)p. 10
S.MARGHERITA (Bellar)p. 9
SANTANGIOLESEp. 8
LIBERIO (Montalet)p. 5

Prossimo turno: 17/11/00

NUOVO 1 (S.Mauro P)	- S.MARGHERITA (Bellar)
SPORT 2 (villamar)	- LATINO (Rimini)
RIPOSO	- NUOVO 2 (S.Mauro P)
AUTOSTRADA (V.Calabra)	- SPORT 1 (Villamarina)
SETTECROCIARI 2 (cesena)	- SANTANGIOLESE
PINARELLA (Cervia)	- LIBERIO (Montalet)

Risultati del 11/11/2000 - 4° giornata Serie C girone E

4TORRI (Cesena)	- ARCI (S.Vittore)	4 - 2	Bar FRANCO 2 (S.Egidio)	- LIBERIO (Montalet)	2 - 4
TORRE DEL MORO	- POLISPORT (Ronta)	4 - 2	A.S.GATTOLINO (2)	- PINARELLA 2 (Cervia)	4 - 2
POL.VALLE del SAVIO	- BARPABLO (Martorano)	1 - 5	IL RITROVO 2 (Gattol)	- PUNTO VERDE (Montal)	3 - 3
AUTOSTRADA (V.Calabra)	- Bar FRANCO 1 (S.Egidio)	0 - 6	ENDAS (Borella)	- RIPOSO	0 - 0
SETTECROCIARI	- A.S.GATTOLINO (1)	4 - 2	MERCEDES (Gatteo M.)	- SPORT (Villamarina)	4 - 2
RIPOSO	- IL RITROVO 1 (Gattol)	0 - 0	PINARELLA 1 (Cervia)	- ARCI (Castig.Cervia)	3 - 3

Classifica

Bar FRANCO 1 (S.Egidio)	p. 19
SETTECROCIARI	p. 16
IL RITROVO 1 (Gattol)	p. 14
4TORRI (Cesena)	p. 13
BARPABLO (Martorano)	p. 13
A.S.GATTOLINO (1)	p. 11
TORRE DEL MORO	p. 10
ARCI (S.Vittore)	p. 7
POLISPORT (Ronta)	p. 6
POL.VALLE del SAVIO	p. 6
AUTOSTRADA (V.Calabra)	p. 5

Prossimo turno: 17/11/00

Bar FRANCO 1 (S.Egidio)	- SETTECROCIARI
A.S.GATTOLINO (1)	- RIPOSO
IL RITROVO 1 (Gattol)	- 4TORRI (Cesena)
ARCI (S.Vittore)	- TORRE DEL MORO
POLISPORT (Ronta)	- POL.VALLE del SAVIO
BARPABLO (Martorano)	- AUTOSTRADA (V.Calabra)

Risultati del 11/11/2000 - 4° giornata Serie C girone F

Classifica

MERCEDES (Gatteo M.)	p. 15
PUNTO VERDE (Montal)	p. 14
PINARELLA 2 (Cervia)	p. 13
ARCI (Castig.Cervia)	p. 13
LIBERIO (Montalet)	p. 13
PINARELLA 1 (Cervia)	p. 12
SPORT (Villamarina)	p. 10
IL RITROVO 2 (Gattol)	p. 8
A.S.GATTOLINO (2)	p. 8
ENDAS (Borella)	p. 7
Bar FRANCO 2 (S.Egidio)	p. 7

Prossimo turno: 17/11/00

RIPOSO	- MERCEDES (Gatteo M.)
SPORT (Villamarina)	- PINARELLA 1 (Cervia)
ARCI (Castig.Cervia)	- Bar FRANCO 2 (S.Egidio)
LIBERIO (Montalet)	- A.S.GATTOLINO (2)
PINARELLA 2 (Cervia)	- IL RITROVO 2 (Gattol)
PUNTO VERDE (Montal)	- ENDAS (Borella)

AZIENDA AGRICOLA
BERNABINI
L'estate a tutta frutta



via provinciale cento_562
tel. 0541_949362-949143
47020 roncofreddo -fo-

maggio_giugno_luglio_agosto



Ristorante - Pizzeria - Osteria

Via XXVIII Luglio, 218 - CENTRO POLIEDRO
Borgo Maggiore (R.S.M.) - Tel. 0549.907330

Per la tua PUBBLICITA' tel. 0541/770341
cell. 0347.0335169

**Risultati del 11/11/2000 - 4° giornata
Serie C girone C**

PRESIDENT 1 (Ronco)	- FIUMANA (Forli)	1 -5	PRESIDENT 3 (Ronco)	- RIPOSO	0 -0
SYMBOL (Faenza)	- CAVA RIVALTA (Forli)	4 -2	NADIANI (Fratta Terme)	- HAPPY DAY'S (Forli)	1 -5
C.BALDUCCI 1 (Forli)	- FORTI E LIBERI (Forli)	4 -2	TROTTO (Forlimp.)	- RIPOSO	0 -0
ENDAS (Vilagrapa)	- Bar 2002 (Ronco)	4 -2	ENDAS (Forlimp)	- PRESIDENT 2 (Ronco)	2 -4
CIBOX (Branzolino)	- BUSSECCHIO (Fodli)	3 -3	PICCADILLY (Forlim)	- ENDASMELDOLA	2 -4
RIPOSO	- MARINI (Forli)	0 -0	C.CITTADINO (Forlim)	- CACCIATORE (S.M.Nuova)	5 -1

Classifica

C.BALDUCCI 1 (Forli)	p. 14
ENDAS (Vilagrapa)	p. 14
CIBOX (Branzolino)	p. 14
SYMBOL (Faenza)	p. 13
BUSSECCHIO (Forli)	p. 13
PRESIDENT 1 (Ronco)	p. 12
FIUMANA (Forli)	p. 11
Bar 2002 (Ronco)	p. 10
MARINI (Forli)	p. 8
FORTI E LIBERI (Forli)	p. 7
CAVA RIVALTA (Forli)	p. 4

Prossimo turno: 17/11/00

Bar 2002 (Ronco)	- CIBOX (Branzolino)
BUSSECCHIO (Fodli)	- RIPOSO
MARINI (Forli)	- PRESIDENT 1 (Ronco)
FIUMANA (Forli)	- SYMBOL (Faenza)
CAVA RIVALTA (Forli)	- C.BALDUCCI 1 (Forli)
FORTI E LIBERI (Forli)	- ENDAS (Vilagrapa)

**Risultati del 11/11/2000 - 4° giornata
Serie C girone D**

Classifica

ENDASMELDOLA	p. 17
PRESIDENT 2 (Ronco)	p. 15
HAPPY DAY'S (Forli)	p. 13
TROTTO (Forlimp.)	p. 10
CACCIATORE (S.M.Nuova)	p. 9
C.CITTADINO (Forlim)	p. 9
PICCADILLY (Forlim)	p. 9
ENDAS (Forlimp)	p. 7
PRESIDENT 3 (Ronco)	p. 5
NADIANI (Fratta Terme)	p. 2

Prossimo turno: 17/11/00

PRESIDENT 2 (Ronco)	- PICCADILLY (Forlim)
ENDASMELDOLA	- C.CITTADINO (Forlim)
CACCIATORE (S.M.Nuova)	- PRESIDENT 3 (Ronco)
RIPOSO	- NADIANI (Fratta Terme)
HAPPY DAY'S (Forli)	- TROTTO (Forlimp.)
RIPOSO	- ENDAS (Forlimp)

**Risultati e Classifiche - del 20/10/2000 - 1° giornata
Serie B girone A**

GRANAROLO (Faenza)	- CIRC.SPORT 1 (ravenna)	3 - 3
SYMBOL (Faenza)	- RIPOSO	0 - 0
BAR ARCI (S.Bartolo)	- ENDAS (Carraie)	5 - 1
PIEVE CESATO (Faenza)	- NUOVA EUROPA (faenza)	2 - 4
EUROPA 2 (Ravenna)	- EUROPA 1 (Ravenna)	1 - 5
BAR FRATTI (classe)	- LA FEROCO (villanova)	5 - 1

Classifica

BAR ARCI (S.Bartolo)	p. 19
EUROPA 1 (Ravenna)	p. 15
CIRC.SPORT 1 (ravenna)	p. 14
BAR FRATTI (classe)	p. 14
NUOVA EUROPA (faenza)	p. 11
LA FEROCO (villanova)	p. 11
PIEVE CESATO (Faenza)	p. 9
GRANAROLO (Faenza)	p. 9
ENDAS (Carraie)	p. 9
SYMBOL (Faenza)	p. 6
EUROPA 2 (Ravenna)	p. 3

Prossimo turno: 17/11/00

NUOVA EUROPA (faenza)	- EUROPA 2 (Ravenna)
EUROPA 1 (Ravenna)	- BAR FRATTI (classe)
LA FEROCO (villanova)	- GRANAROLO (Faenza)
CIRC.SPORT 1 (ravenna)	- SYMBOL (Faenza)
RIPOSO	- BAR ARCI (S.Bartolo)
ENDAS (Carraie)	- PIEVE CESATO (Faenza)



ZONZINI
VINI • LIQUORI • BIBITE • DOLCIUMI

SERVIZIO A DOMICILIO

ZONZINI SILVANO e ANTONELLA
Via 4 Giugno - 47031 Serravalle R.S.M. - Tel. 0549/901844-900367, Fax 0549/901848



CAVALLI GOMME
di ARLOTTI FIORENZO & C.

**VENDITA E ASSISTENZA PNEUMATICI
DI TUTTE LE MARCHE**

Via Flaminia, 78/A - 47900 RIMINI - Tel. 0541/384213

Risultati e Classifiche - del 20/10/2000 - 1° giornata Serie B girone B

BOCCIOF.(Massalom.)	- VILLANINA (Riolo T)	2	-	4
GATTO NERO (Massal)	- GIOVECCA (Lugo)	4	-	2
FIORI (Faenza)	- BORG TULIERO	4	-	2
RIPOSO	- RIONE GIALLO (Faenza)	0	-	0
FIUMAZZO (alfonsine)	- BAR STUOIE (lugo)	2	-	4
RIPOSO	- BORG VECCHIO (REDA)	0	-	0

Classifica

FIORI (Faenza)	p. 16
RIONE GIALLO (Faenza)	p. 11
GATTO NERO (Massal)	p. 11
BORG TULIERO	p. 11
FIUMAZZO (alfonsine)	p. 10
BOCCIOF.(Massalom.)	p. 9
BAR STUOIE (lugo)	p. 8
GIOVECCA (Lugo)	p. 7
BORG VECCHIO (REDA)	p. 7
VILLANINA (Riolo T)	p. 6

Prossimo turno: 17/11/00

RIONE GIALLO (Faenza)	- FIUMAZZO (alfonsine)
BAR STUOIE (lugo)	- RIPOSO
BORG VECCHIO (REDA)	- BOCCIOF.(Massalom.)
VILLANINA (Riolo T)	- GATTO NERO (Massal)
GIOVECCA (Lugo)	- FIORI (Faenza)
BORG TULIERO	- RIPOSO

Risultati del 11/11/2000 - 4° giornata Serie C girone A

GRANAROLO 1 (Faenza)	- PIEVE CESATO (Faenza)	1 - 5	RIONE GIALLO (Faenza)	- BORSA (Fusignano)	3 - 3
EUROPA (Ravenna)	- RIPOSO	0 - 0	STUOIE (Lugo)	- FIUMAZZO 2 (Alfons)	4 - 2
VILLA FRANCHI (Faenza)	- BARFRATTI 1 (Classe)	5 - 1	WALCHIRIA (S.Alberto)	- BarFRATTI 2 (Classe)	5 - 1
A.N.S.P.I.(S.Andrea Fae)	- GRANAROLO 2 (Faenza)	3 - 3	VILLANINA (Riolo T.)	- GRANAROLO 3 (Faenza)	2 - 4
FIUMAZZO 1 (Alfons)	- GIARDINO (Piangipane)	4 - 2	BORGOTULIERO 2 (Faenza)	- ALPUNTO (Faenza)	3 - 3
BORGOTULIERO 1 (Faenza)	- BARARCI (S.Bartolo)	4 - 2	RIPOSO	- FIORI (Faenza)	0 - 0

Classifica

VILLA FRANCHI (Faenza)	p. 16
BARFRATTI 1 (Classe)	p. 16
GRANAROLO 2 (Faenza)	p. 15
GIARDINO (Piangipane)	p. 13
BARARCI (S.Bartolo)	p. 12
PIEVE CESATO (Faenza)	p. 11
FIUMAZZO 1 (Alfons)	p. 11
BORGOTULIERO 1 (Faenza)	p. 9
A.N.S.P.I.(S.Andrea Fae)	p. 9
EUROPA (Ravenna)	p. 5
GRANAROLO 1 (Faenza)	p. 3

Prossimo turno: 17/11/00

GRANAROLO 2 (Faenza)	- FIUMAZZO 1 (Alfons)	GRANAROLO 3 (Faenza)	- BORGOTULIERO 2 (Faenza)
GIARDINO (Piangipane)	- BORGOTULIERO 1 (Faenza)	ALPUNTO (Faenza)	- RIPOSO
BARARCI (S.Bartolo)	- GRANAROLO 1 (Faenza)	FIORI (Faenza)	- RIONE GIALLO (Faenza)
PIEVE CESATO (Faenza)	- EUROPA (Ravenna)	BORSA (Fusignano)	- STUOIE (Lugo)
RIPOSO	- VILLA FRANCHI (Faenza)	FIUMAZZO 2 (Alfons)	- WALCHIRIA (S.Alberto)
BARFRATTI 1 (Classe)	- A.N.S.P.I.(S.Andrea Fae)	BarFRATTI 2 (Classe)	- VILLANINA (Riolo T.)

Risultati del 10/11/2000 - 4° giornata Serie C girone B

Classifica

WALCHIRIA (S.Alberto)	p. 16
GRANAROLO 3 (Faenza)	p. 16
BORGOTULIERO 2 (Faenza)	p. 14
STUOIE (Lugo)	p. 14
VILLANINA (Riolo T.)	p. 12
RIONE GIALLO (Faenza)	p. 11
BORSA (Fusignano)	p. 11
ALPUNTO (Faenza)	p. 9
FIORI (Faenza)	p. 8
FIUMAZZO 2 (Alfons)	p. 6
BarFRATTI 2 (Classe)	p. 5

Prossimo turno: 17/11/00



G. CAPPELLI

Gioielleria
Orologeria

Via G. Garibaldi, 112
47900 RIMINI
Tel. 0541/785017



C O M P L I C E

PROFUMERIE

Viale Vespucci, 21C - RIMINI - Tel. 0541/53208

Per la tua PUBBLICITA' tel. 0541/770341
cell. 0347.0335169

Risultati e Classifiche - del 20/10/2000 - 1° giornata Serie B girone F

PLUTONE (Rimini)	- BAR CITY (Riccione)	1	-	5
BAR FILON 1 (rimini)	- BAR PACE (cattolica)	3	-	3
Bar ANNA (Rimini)	- LATINO (Rimini)	5	-	1
CAFFET.2000 (S.Arcang)	- RIPOSO	0	-	0
TOP TEN (Riccione)	- FILON 2 (rimini)	2	-	4
PERLA VERDE 1 (Ricc.)	- BAR ELIO (Viserba)	3	-	3

Classifica

FILON 2 (rimini)	p. 17
PERLA VERDE 1 (Ricc.)	p. 16
BAR CITY (Riccione)	p. 15
BAR PACE (cattolica)	p. 13
BAR ELIO (Viserba)	p. 11
Bar ANNA (Rimini)	p. 10
TOP TEN (Riccione)	p. 10
PLUTONE (Rimini)	p. 8
BAR FILON 1 (rimini)	p. 8
CAFFET.2000 (S.Arcang)	p. 7
LATINO (Rimini)	p. 5

Prossimo turno: 17/11/00

RIPOSO	- TOP TEN (Riccione)
FILON 2 (rimini)	- PERLA VERDE 1 (Ricc.)
BAR ELIO (Viserba)	- PLUTONE (Rimini)
BAR CITY (Riccione)	- BAR FILON 1 (rimini)
BAR PACE (cattolica)	- Bar ANNA (Rimini)
LATINO (Rimini)	- CAFFET.2000 (S.Arcang)

Risultati e Classifiche - del 20/10/2000 - 1° giornata Serie B girone C

DEMOCRATICO (Forli)	- ENDAS (Villagrappa)	5	-	1
BUSSECCHIO	- N.RESISTENZA (forli)	5	-	1
MARINI (Forli)	- RIPOSO	0	-	0
ITALIA (Predappio)	- PRESIDENT 2 (ronco)	3	-	3
P.RIVALTA (Cava Forli)	- CALICO (bussecchio)	4	-	2
C.CITTADINO 1 (Forlim)	- C.BALDUCCI (Forli)	5	-	1

Classifica

P.RIVALTA (Cava Forli)	p. 17
PRESIDENT 2 (ronco)	p. 17
C.CITTADINO 1 (Forlim)	p. 12
BUSSECCHIO	p. 12
ENDAS (Villagrappa)	p. 11
MARINI (Forli)	p. 11
CALICO (bussecchio)	p. 11
DEMOCRATICO (Forli)	p. 9
ITALIA (Predappio)	p. 7
N.RESISTENZA (forli)	p. 7
C.BALDUCCI (Forli)	p. 6

Prossimo turno: 17/11/00

PRESIDENT 2 (ronco)	- P.RIVALTA (Cava Forli)
CALICO (bussecchio)	- C.CITTADINO 1 (Forlim)
C.BALDUCCI (Forli)	- DEMOCRATICO (Forli)
ENDAS (Villagrappa)	- BUSSECCHIO
N.RESISTENZA (forli)	- MARINI (Forli)
RIPOSO	- ITALIA (Predappio)

ALEX Service

TRASPORTI - TRASLOCCHI SGOMBERO CANTINE

☎ 0335 6435239



Sviluppo Software
Integrazione di Sistemi
Consulenza e Servizi
Centro di Formazione

IL TUO PARTNER
PER
L'ERA DIGITALE



Via A. Murri, 104/A - 40137 Bologna (BO)
Tel: 051/6053429 email: info@pegasoft.biz

WWW.PEGASOFT.BIZ

Risultati e Classifiche - del 20/10/2000 - 1° giornata Serie B girone D

PRESIDENT 1 (ronco)	- FORLIMPOPOLI 2000	2	-	4
RIPOSO	- P.CESUOLA (P.Abadesse)	0	-	0
CACCIATORE (S.M.Nuova)	- C.CITTADINO 2 (forlim)	3	-	3
ARCI (S.Vittore)	- 4 TORRI (cesena)	3	-	3
POL.RONTA	- NADIANI (fratta terme)	5	-	1
BAR PABLO (Martorano)	- Pol.VALLE SAVIO	5	-	1

Classifica

Pol.VALLE SAVIOp. 16
BAR PABLO (Martorano)p. 14
POL.RONTAp. 13
C.CITTADINO 2 (forlim)p. 13
ARCI (S.Vittore)p. 11
CACCIATORE (S.M.Nuova)p. 10
FORLIMPOPOLI 2000p. 10
P.CESUOLA (P.Abadesse)p. 9
PRESIDENT 1 (ronco)p. 8
4 TORRI (cesena)p. 8
NADIANI (fratta terme)p. 8

Prossimo turno: 17/11/00

4 TORRI (cesena)	- POL.RONTA
NADIANI (fratta terme)	- BAR PABLO (Martorano)
Pol.VALLE SAVIO	- PRESIDENT 1 (ronco)
FORLIMPOPOLI 2000	- RIPOSO
P.CESUOLA (P.Abadesse)	- CACCIATORE (S.M.Nuova)
C.CITTADINO 2 (forlim)	- ARCI (S.Vittore)

Risultati e Classifiche - del 20/10/2000 - 1° giornata Serie B girone E

AMATI (Montalbano)	- EDERA (S.Mauro P)	3	-	3
SPORT 2 (Villamarina)	- BAR OASI (Cervia)	5	-	1
SANTANGIOLESE (2)	- RIPOSO	0	-	0
A.S.GATTOLINO	- NUOVO (S.Mauro P)	4	-	2
SETTECROCIARI (Cesena)	- SPORT 1 (villamarina)	5	-	1
PUNTO VERDE 1 (Montal)	- SANTANGIOLESE (1)	4	-	2

Classifica

SETTECROCIARI (Cesena)p. 14
A.S.GATTOLINOp. 14
SPORT 2 (Villamarina)p. 13
SANTANGIOLESE (1)p. 13
BAR OASI (Cervia)p. 13
PUNTO VERDE 1 (Montal)p. 13
SPORT 1 (villamarina)p. 12
NUOVO (S.Mauro P)p. 9
AMATI (Montalbano)p. 7
EDERA (S.Mauro P)p. 6
SANTANGIOLESE (2)p. 6

Prossimo turno: 17/11/00

NUOVO (S.Mauro P)	- SETTECROCIARI (Cesena)
SPORT 1 (villamarina)	- PUNTO VERDE 1 (Montal)
SANTANGIOLESE (1)	- AMATI (Montalbano)
EDERA (S.Mauro P)	- SPORT 2 (Villamarina)
BAR OASI (Cervia)	- SANTANGIOLESE (2)
RIPOSO	- A.S.GATTOLINO



GRAN CAFFÉ

MOKA SIRS

Via Cesare Cantù, 24
47037 Dogana RSM
Tel. 0549/908001

CON SALA BILIARDI

SORMANI

s.r.l.

Multifunzioni e Sistemi Digitali
Registratori di Cassa
PC e Stampanti
Accessori Wi-Fi
Mobili e Pareti Attrezzate

**Vendita
e
Assistenza Tecnica**

Via Emilia, 84 - 47921 Rimini - Tel. 0541-740799
Fax 0541-742199 - E.mail: info@sormanisrl.it