

Gli scontrini in euro li fate subito, il registratore di cassa lo pagate dopo

Perchè rimandare a domani quello
che potete fare oggi, risparmiando anche?

I nostri registratori di cassa sono già omologati
per l'euro, così i vostri scontrini diventano
internazionali da subito: con l'importo
in lire e il corrispettivo valore in euro.

Rivolgetevi oggi stesso al Rivenditore
Underwood. Scoprirete che per entrare
in Europa con un certo anticipo, basta un minimo anticipo.

Il resto in comode rate.



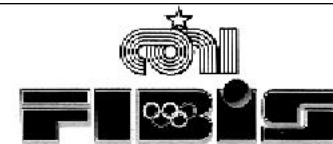
underwood

CENNI

Via Pascoli, 178 - 47900 Rimini - Tel. 0541.383416 - Fax 0541.385698

C.R.I.B.

Centro Raccolta Informazioni Biliardo



FEDERAZIONE ITALIANA BILIARDO SPORTIVO

3 Prova "Aspiranti Professionisti"
"Coppa Italia" S. Severino Marche - (Macerata)
1Class. BIANCHI I. - (MC)
2Class. FALCONE F. - (LC)

Torneo a coppie "Bar PINARELLA"
Interprovinciale Coppie
1° class. CORBELLI Otello (RN)- CICOGNANI Giordano (RA)

TRIS x 2 Bar EUROPA (Ravenna)
1° class. PERUGINI Filippo - BAGLI Stefano (Rimini)

3° Trofeo "G. ALTINI" (CSB Walchiria) Ravenna
1° class. BERSANI Valerio (Cesena)

Champion of the Champion

1° class. LEONARDI Claudio (Cesena)
2° class. DRAGETTI Leonardo (Bologna)

Anno 01 - Numero 15 - del 03 Marzo 2000

 **B.D.L. srl**



**Centro
Agro
Alimentare
Riminese**

SEDI OPERATIVE:

Via Emilia Vecchia, 75 - 47823 RIMINI
Tel. 0541 681618 683863 - Fax 0541 681513

SEDE AMMINISTRATIVA:

VI^a Strada, 1 Z.I. Padova - Tel. 049/8089099

M.A.S.T.

di Stefano Macera

ELETRONICA

Sistemi di Sicurezza

ANTIFURTO

ANTINCENDIO

ANTIRAPINA

VIDEOCONTROLLO

Via Derna, 8 - 47838 Riccione (RN)

Tel. 0541.600879 - Fax 0541.698168

**Campionato Italiano per Categoria 1° categoria
Reggio Emilia - 26/27 Febbraio 2000**

Tabellone FINALE della Manifestazione

1° GAVIOLI Daniele	Reggio Emilia
2° ZOFFOLI Andrea	Ravenna
3° MUSSONI Paolo	Rimini
3° PARMA P	Bologna
5° BEFFA Valentino	Ravenna
5° BONORI L	Bologna
5° BELLINI Fabrizio	Ravenna
5° LUPPI Athos	Reggio Emilia

Questi giocatori parteciperanno alla fase Nazionale che si disputerà
a Gorizia il 04/05 Marzo 2000.

**Campionato Italiano per Categoria 1° categoria
Ravenna- 26/27 Febbraio 2000**

Tabellone FINALE della Manifestazione

1° DAL MONTE Daniele	Ravenna
2° NEGRINI Angelo	Ravenna
3° MORINI Fulvio	Ravenna
3° CREMONINI Guerrino	Imola
5° RAVAIOLI Stefano	Ravenna
5° LELLI Denis	Ravenna
5° BERTI Alberto	Imola
5° ZAFFERANI Paolo	Rimini
9° BENEDETTI Fabrizio	Ravenna
9° SALA Claudio	Reggio Emilia
9° GHIRELLI I.	Imola
9° GARAVINI M.	Ravenna
9° CECCHINI Maurizio	Rimini
9° PINARDI A.	Bologna
9° BULDRINI Alessandro	Rimini
9° MERENDI M.	Ravenna
17° BARBIERI P.	Bologna
17° BRIGHI D.	Reggio Emilia
17° CRICCAR.	Ravenna
17° LINGUERRI R.	Ravenna
17° GENNARI O.	Forlì
17° CALDARI M.	Rimini
17° BASSI D.	Imola



PERSONAL
zucchero

P.zza S. Allende,1 • 47824 Poggio Berni (RN)
Tel. 0541 629284 • Fax 0541 629150
zucchero@personalzucchero.com • www.personalzucchero.com

F.I.B.I.S. Romagna

Campionato Romagnolo a squadre Serie "A1"

Torre del Moro e GBC President tutto come prima, passo falso dell'Europa Ravenna, Villamarina in formissima.

Il campionato Romagnolo è arrivato a tre giornate dalla fine della regular season.

I campioni romagnoli in carica del Torre del Moro con il successo di misura ottenuto in casa contro i pericolanti Bar Europa (alf) conservano il vantaggio sui forlivesi del GBC President ritornati alla vittoria sull'Assirelli Cotignola, perde il secondo posto il Bar Europa Ravenna assai deludente il suo pareggio contro l'Endas Carraie. lo Sport Villamarina conquista l'unico successo esterno con la vittoria più netta della giornata togliendo al Settecrociari Cesena le residue speranze di salvezza e rilanciandosi alla caccia del Croazia Lugo stranamente impacciato contro il fanalino di coda President. Bene il Walchiria S.Alber che riesce a fermare un Filon Rimini in serie positiva da più turni. Nella graduatoria dei plurivittoriosi sempre avvincente la lotta fra Luca MOLDUZZI che conduce con una lunghezza di vantaggio su Brunaldo CICOGNANI, fra le coppie MORDENTI-NANNI del GBC President perdono e sono di nuovo braccati da BAGIONI -CASALI dell'Endas Carraie.

Risultati e Classifiche del 02/03/2000 - 19° giornata Serie "A1"

EUROPA (ravenna)	- ENDAS (Carraie)	3 - 3
SETTECROCIARI (Cesena)	- SPORT (Villamarina)	1 - 5
CROAZIA (Lugo)	- PRESIDENT (Ronco)	3 - 3
WALCHIRIA (S.Alber)	- FILON (Rimini)	4 - 2
TORRE del MORO (Cesena)	- EUROPA (Alf)	4 - 2
GBC PRESIDENT	- ASIRELLI (Cotign)	4 - 2

Classifica

TORRE del MORO (Cesena) p. 75
GBC PRESIDENT p. 72
EUROPA (ravenna) p. 71
CROAZIA (Lugo) p. 64
SPORT (Villamarina) p. 60
WALCHIRIA (S.Alber) p. 58
FILON (Rimini) p. 52
ASIRELLI (Cotign) p. 52
ENDAS (Carraie) p. 49
SETTECROCIARI (Cesena) p. 46
EUROPA (Alf) p. 43
PRESIDENT (Ronco) p. 42

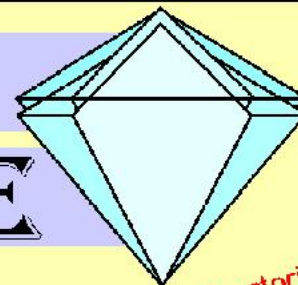
Prossimo turno: 09/03/00

FILON (Rimini)	- GBC PRESIDENT
SETTECROCIARI (Cesena)	- WALCHIRIA (S.Alber)
ASIRELLI (Cotign)	- SPORT (Villamarina)
ENDAS (Carraie)	- EUROPA (Alf)
TORRE del MORO (Cesena)	- CROAZIA (Lugo)
PRESIDENT (Ronco)	- EUROPA (ravenna)



il tuo ottico di fiducia

OTTICA DIAMANTE



di Pompili Luciano

Convenienza e Garanzia

Controllo computerizzato della vista

Piccole riparazioni

a tutti i giocatori e presidenti sconto 15%

Lenti a contatto Usa e Getta

I migliori materiali, le migliori firme

Vasta gamma di occhiali da sole



completi da vista a prezzi ECCEZIONALI

OTTICA DIAMANTE: Via Coletti, 37 - 47900 Rimini - Tel. 0541/53790

Classifica della 3^a Prova "COPPA ITALIA"
S. Severino Marche - (Macerata) 20/21 Febbraio 2000

Pos.	Nome	Regione	Punti
1)	SANDRINI Carlo	(N) R. Emilia	Punti 120
2)	CORBETTA Angelo	(N) Ravenna	Punti 80
3)	CATELLANI Gianni	(N) R. Emilia	Punti 50
4)	PALAZZESI A.	(M) Macerata	Punti 40
5)	BOCCALON A.	(M) Pordenone	Punti 30
6)	CHINELLATO L.	(M) Venezia	Punti 30
7)	RAGNI M.	(N) Perugia	Punti 30
8)	MAZZARINI Marco	(N) Forli'/Cesena	Punti 30
9)	MINOCCHIERI Juri	(N) Forli'/Cesena	Punti 15
10)	SABBATANI Ettore	(N) Imola	Punti 15
11)	STELLA A.	(1 ^a) Forli'/Cesena	Punti 15
12)	PORCU F.	(1 ^a) Milano	Punti 15
13)	CASADEI Luca	(M) Imola	Punti 15
14)	MONTALETTI Maurizio	(M) Forli'/Cesena	Punti 15
15)	MOLDUZZI Luca	(N) Ravenna	Punti 15
16)	FALCONE F.	(1 ^a) Lecco	Punti 15
17)	BARTOLINI L.	(1 ^a) Rimini	Punti 5
18)	QUERZOLA G.	(1 ^a) Bologna	Punti 5
19)	MONDI A.	(2 ^a) Venezia	Punti 5
20)	MADONNA P.	(N) Ancona	Punti 5
21)	PROTTI Cristian	(N) Forli'/Cesena	Punti 5
22)	SPEZI Massimo	(2 ^a) Rimini	Punti 5
23)	BIANCHI I.	(1 ^a) Macerata	Punti 5
24)	PADERNI C.	(2 ^a) Bologna	Punti 5
25)	SANDRONI D.	(M) Ascoli Piceno	Punti 5
26)	CICOGNANI Brunaldo	(N) Forli'/Cesena	Punti 5
27)	MERLONI Marco	(N) Forli'/Cesena	Punti 5
28)	VANIN M.	(N) Venezia	Punti 5
29)	BALDELLI G.	(2 ^a) Ravenna	Punti 5
30)	BERZOVINI A.	(N) Pavia	Assente
31)	GIANNONI S.	(N) Firenze	Assente
32)	VERONESI Valerio	(N) Bologna	Assente

Bologna 21 Dicembre 1999

CRONISTORIA del CAMPIONATO ROMAGNOLO a Squadre

19 Giornata

EUROPA (Ravenna) - ENDAS (Carnio) (3-3)			WALCHIRIA (S. Alber) - FILON (Rimini) (4-2)		
s. Molduzzi L.	Bellini F.	90 - 68	s. Linari R.	Sartini R.	60 - 90
s. Beffa V.	Ravaioi R.	96 - 78	s. Piepoli D.	Morri M.	92 - 75
s. Zoffoli M.	Masotti R.	90 - 62	s. Rosa	Lisi G.	83 - 90
c. Marelli D.	Petrini F.	50 - 84	c. Castellucci M.	Spezi M.	88 - 73
c. Gennari D.	Petrini S.		c. Merendi M.	Zafferani P.	
c. Melandri R.	Canali D.	76 - 80	c. Benedetti F.	Ugolini C.	87 - 76
c. Garavini M.	Merendi M.		c. Morini W.	Letto S.	
c. Biondelli S.	Casali F.	20 - 80	c. Cillari M.	Balducci C.	81 - 64
De Carli L.	Begioni N.		c. Baidelli G.	Ciavatta R.	
SETTECROCIARI (Cesena) - SPORT (Vilamarna) (1-6)			TORRE del MORO (Cesena) - EURCPA (AN) (4-2)		
s. Fabbri M.	Belletti R.	64 - 98	s. Cicognani B.	Pasi L.	91 - 19
s. Valbonesi W.	Diondi G.	62 - 98	s. Leonardi C.	Bocconi A.	89 - 90
s. Magnani	Bartolini L.	22 - 90	s. Gardini G.	Verlicchi	99 - 88
c. Berti M.	Moriconi R.	78 - 87	c. Moro R.	Taroni M.	80 - 48
Brighi D.	Della C.		c. Foiera M.	Camporesi N.	
c. Pransani G.	Marini A.	78 - 86	c. Mizzi M.	Baruzzi A.	84 - 65
c. Romualdi R.	Tavone M.		c. Bersani V.	Orioli A.	
c. Bianchi O.	Ricci E.	81 - 50	c. Leonardi A.	Mengozzi F.	37 - 80
Severi A.	Romani A.		c. Cappelli M.	Bettrami C.	
CROAZIA (Lugo) - PRESIDENT (Ronco) (3-3)			GBC PRESIDENT - ASRELLI (Cetign) (4-2)		
s. Ravagli	Berti M.	68 - 105	s. Merloni M.	Valli L.	97 - 52
s. Chicca R.	Boschi D.	87 - 90	s. Minoccheri J.	Pirazzini M.	98 - 86
s. Franchini G.	Montaletti S.	93 - 76	s. Ricci A.	Sabbatani E.	90 - 89
c. Campoli G.	Minoccheri G.	53 - 83	c. Nanni	Dal Monte A.	56 - 87
Mariani S.	Campini R.		c. Mordenti V.	Marangoni R.	
c. Tamburini G.	Berti S.	81 - 76	c. CC.	Pirazzini V.	66 - 85
Lelli D.	Fabbri G.		c. Ravaioi F.	Baruzzi S.	
c. Morelli S.	Soglia M.	86 - 43	c. Lelli G.	Dal M.	80 - 57
Nuvoli A.	Valbonesi V.		c. Golfarelli M.	Liverani L.	

TRATTORIA DA "LA GISA"



Via Beccadelli, 13 - 47900 RIMINI
Tel. 0541.50190 - Cell. 0348.7035911

CRIB
Centro Raccolta Italiana Biliardo

CRIB
Centro Raccolta Italiana Biliardo

SORMANI s.r.l.

Multifunzioni e Sistemi Digitali
Registratori di Cassa
PC e Stampanti
Accessori Wi-Fi
Mobili e Pareti Attrezzate

Vendita e Assistenza Tecnica

Via Emilia, 84 - 47921 Rimini - Tel. 0541-740799
Fax 0541-742199 - E.mail: info@sormanisrl.it

MEDAGLIERE del CAMPIONATO ROMAGNOLO a Squadre

Classifica dei primi 25 giocatori della serie "A1"

<i>Singoli</i>					<i>Coppia</i>				
1° MOIDUZZI Luca	17 (19) Europa (ravenn)	1° CASALI Fabrizio	BAGIONI Nerio	14 (19) Endas (carraie)					
2° CICOGNANI Brunaldo	16 (19) Torre Del moro	2° MORDENTI Valerio	NANNI stefano	13 (19) Gbc President					
3° MINOCCHERI Juni	14 (19) Gbc President	3° MERENDI Martino	CASTELLUCCI Mauro	12 (18) Walchiria (s.a)					
4° LEONARDI Claudio	14 (19) Torre Del moro	4° GOLFARELLI Maurizio	LELLI Gianluca	12 (19) Gbc President					
5° ZOFFOLI Maurizio	14 (19) Europa (ravenn)	5° DELLA Chiesa gianluca	MORICONI Roberto	11 (18) Sport (villama)					
6° BANDINI Andrea	14 (18) Croazia (lugo)	6° Calo' giancarlo	RAVAIOLI Fabio	11 (17) Gbc President					
7° MERLONI Marco	12 (19) Gbc President	7° PIRAZZINI Marco	LIVERANI Luciano	9 (16) Asirelli (coti)					
8° ROSA enrico	12 (19) Walchiria (s.a)	8° BERTI Marino	BRIGHI Daniele	8 (19) Settecrociari					
9° BELLETTI Riner	11 (19) Sport (villama)	9° MORO Roberto	FOIERA Marco	8 (10) Torre Del moro					
10° GARDINI Giampaolo	11 (19) Torre Del moro	10° BARUZZI Adriano	CAMPORRESI Nello	7 (15) Europa (alf)					
11° LISI Gianluca	11 (19) Filon (rimini)	11° CORNACCHIA Enzo	MARANGONI Roberto	7 (15) Asirelli (coti)					
12° SABBATANI Ettore	11 (19) Asirelli (coti)	12° RICCI Enrico	ROMANI Andrea	7 (13) Sport (villama)					
13° PIEPOLI Donato	11 (19) Walchiria (s.a)	13° MORELLI Sante	LELLI Denis	7 (12) Croazia (lugo)					
14° BARTOLINI Luca	10 (18) Sport (villama)	14° SPEZI Massimo	ZAFFERANI Paolo	7 (11) Filon (rimini)					
15° FRANCHINI Gianluca	10 (17) Croazia (lugo)	15° MORINI William	BENEDETTI Fabrizio	7 (11) Walchiria (s.a)					
16° BELLINI Fabrizio	10 (18) Endas (carraie)	16° UGOLINI Carlo	LETTOLI Stefano	7 (11) Filon (rimini)					
17° FABBRIMARINE	9 (19) Settecrociari	17° BELLIRAMI Claudio	VERLICCHI roberto	6 (14) Europa (alf)					
18° BERTI Marcello	9 (19) President (von)	18° CAPPELLI Maurizio	GORI Paolo	6 (12) Torre Del moro					
19° BEFFA Valentino	9 (10) Europa (ravenn)	19° ORIOLI Andrea	VIALI Alberto	6 (12) Europa (alf)					
20° RAVAGLI paolo	9 (17) Croazia (lugo)	20° BALDELLI Giovanni	CELLANI Mirko	6 (11) Walchiria (s.a)					
21° RICCI Alex	8 (18) Gbc President	21° DE Carli luca	BIONDELLI Stefano	5 (12) Europa (ravenn)					
22° SARTINI Raffaele	8 (19) Filon (rimini)	22° BIONDI Giovanni	TAVONE Mauro	5 (12) Sport (villama)					
23° DAL Monte alberto	8 (18) Asirelli (coti)	23° PEIRINI Fabio	PEIRINI Stefano	5 (7) Endas (carraie)					
24° MORRI Marco	8 (19) Filon (rimini)	24° PRANSANI Giancarlo	ROMUALDI Raffaele	5 (9) Settecrociari					
25° VALBONESI Waldes	7 (19) Settecrociari	25° CAMPOLI Giorgio	MARIANI Silvano	5 (8) Croazia (lugo)					



PEGASOFT
Your Digital Solution Architect



Sviluppo Software
Integrazione di Sistemi
Consulenza e Servizi
Centro di Formazione

IL TUO PARTNER
PER
L'ERA DIGITALE

Via A. Murri, 104/A - 40137 Bologna (BO)
Tel: 051/6053429 email: info@pegasoft.biz

WWW.PEGASOFT.BIZ

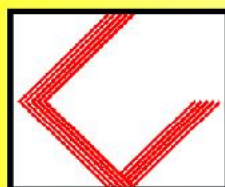
ATP ADR

Collaudi e rinnovi ATP
Collaudi e consulenza ADR
Rinnovi Triennali Cisterne
Corsi rilascio patentino ADR
Agenzia Pratiche Auto
Collaudi PED e TPED
Taratura Termometri ISO

CENTRO PROVE A.T.P. sas
di Spinelli Paolo e Marco & C

Tel./Fax 0547 318988

Via R. Mattioli 19 - Z.I. Pievesistina - 47020 Cesena
e-mail: lspinelli@libero.it



**CAVALLI
GOMME**

di ARLOTTI FIORENZO & C.



**VENDITA E ASSISTENZA PNEUMATICI
DI TUTTE LE MARCHE**

Via Flaminia, 78/A - 47900 RIMINI - Tel. 0541/384213



FILATI
CUCIRINI
TRE STELLE

ELLEGI-DUE

**ACCESSORI DI MERCERIA PER L'INDUSTRIA
DELL'ABBIGLIAMENTO
MAGLIERIA - PELLETTERIA - CALZATURE - SALA TAGLIO**



ELLEGI-DUE S.A.S. DI BRASCHI DANIELA & C.
47900 Rimini - Via Coriano, 58 - Gros blocco 92/1 (C.P.65)
Tel. 0541.386551 - Fax 0541.386247
www.ellegidue.it - E-mail: info@ellegidue.it

3 Prova "Aspiranti Professionisti" "Coppa Italia" S. Severino Marche - (Macerata)

Tabellone FINALE della Manifestazione

1° BIANCHI L.	Macerata	(1)
2° FALCONE F.	Lecco	(1)
3° BOCCALON A.	Pordenone	(M)
3° QUERZOLA G.	Bologna	(1)
5° CHINELLATO L.	Venezia	(M)
5° STELLA A.	Forli/Cesena	(1)
5° PORCU F.	Milano	(1)
5° PADERNI C.	Bologna	(2)
9° BALDELLI G.	Ravenna	(2)
9° CASADEI L.	Imola	(M)
9° SANDRONI D.	Ascoli Piceno	(M)
9° PALAZZESI A.	Macerata	(M)
9° MONTALETTI M.	Forli/Cesena	(M)
9° MONDI A.	Venezia	(2)
9° SPEZI M.	Rimini	(2)
9° BARTOLINI Luca	Rimini	(1)
17° MARINI A.	Forli/Cesena	(1)
18° SANTINIR.	Macerata	(M)
19° RAVAGLI P.	Ravenna	(1)
20° LINARIR.	Ravenna	(1)
21° LORETI M.	Imola	(1)
22° REPETTOL.	Alessandria	(1)
23° ZOFFOLI M.	Forli/Cesena	(M)
24° MESSORI A.	Reggio Emilia	(M)
25° MORELLI S.	Ravenna	(1)
26° NADERI A.	Perugia	(1)
27° ROSA Enrico	Rimini	(M)

Risultati e Classifiche - del 03/03/2000 - 19° giornata Serie A girone A

CROAZIA 2 (Lugo)	- GATTO NERO (Massal)	1 - 5
CIRC.SPORT 1 (Ravenna)	- ASIRELLI (Cotign)	1 - 5
EUROPA 2 (Ravenna)	- PINARELLA 1 (Cervia)	0 - 6
WALCHIRIA (S.Alber)	- CROAZIA 1 (Lugo)	2 - 4
ENDAS (Carraie)	- CIRC.SPORT 2 (Ravenna)	1 - 5
ROMEA (Ravenna)	- EUROPA 1 (Ravenna)	1 - 5

Classifica

EUROPA 1 (Ravenna) p. 82
PINARELLA 1 (Cervia) p. 80
ASIRELLI (Cotign) p. 69
CIRC.SPORT 2 (Ravenna) p. 68
GATTO NERO (Massal) p. 65
CROAZIA 1 (Lugo) p. 58
ENDAS (Carraie) p. 57
CIRC.SPORT 1 (Ravenna) p. 51
EUROPA 2 (Ravenna) p. 42
WALCHIRIA (S.Alber) p. 42
CROAZIA 2 (Lugo) p. 37
ROMEA (Ravenna) p. 33



Prossimo turno: 10/03/00

CROAZIA 1 (Lugo)	- ROMEA (Ravenna)
CIRC.SPORT 1 (Ravenna)	- WALCHIRIA (S.Alber)
EUROPA 1 (Ravenna)	- ASIRELLI (Cotign)
GATTO NERO (Massal)	- CIRC.SPORT 2 (Ravenna)
ENDAS (Carraie)	- EUROPA 2 (Ravenna)
PINARELLA 1 (Cervia)	- CROAZIA 2 (Lugo)



**Nel periodo invernale
il nostro locale
rimarrà chiuso
il mercoledì**



**Via Toscanelli, 31/A - 47900 Rivabella di Rimini
Tel. & Fax 0541.28457 - www.itslisbc.it**



**Pasticceria - Bar BELLE EPOQUE snc di Casadei M.
Via Panzini, 29 - 47900 Rimini**

**SERVIZIO A DOMICILIO - BUFFET PER GERIMONIE
DOLCE E SALATO**

TEL. 0541.772297 - CELL. 335.5247212

**Risultati e Classifiche - del 03/03/2000 - 19° giornata
Serie A girone B**

RIONE GIALLO (Faenza)	- MARINI (Forlì)	2 - 4
AL PUNTO (Faenza)	- ITALIA (Predappio)	1 - 5
BAR JERRY (Forlì)	- TORRE (Brisighella)	3 - 3
SETTECROCIARI (Cesena)	- SYMBOL (Faenza)	4 - 2
PRESIDENT (Ronco)	- BORGO VECCHIO (Reda)	2 - 4
FIUMANA (Forlì)	- C.CITTADINO 2 (Forlim)	2 - 4

Classifica

C.CITTADINO 2 (Forlim)	p. 76
SYMBOL (Faenza)	p. 74
BAR JERRY (Forlì)	p. 65
AL PUNTO (Faenza)	p. 64
BORGO VECCHIO (Reda)	p. 59
RIONE GIALLO (Faenza)	p. 57
MARINI (Forlì)	p. 52
FIUMANA (Forlì)	p. 51
SETTECROCIARI (Cesena)	p. 48
ITALIA (Predappio)	p. 46
PRESIDENT (Ronco)	p. 38
TORRE (Brisighella)	p. 36



Personal
zucchero

Personalizza:
SISTINE DI ZUCCHERO - SACCHETTE DETERGENTI PROFUMATE
CIGIOLINI - STUZZICANTI
TORNARETTI PASTI PICOLO - TORNARETTI
BISTE PASTAPASTATE CON TORNARETTI

P.zza S. Alanda, 1 - 47824 POGGIO BERNI (RN)
Tel. 0541 629284 - Fax 0541 629150
E-mail: zucchero@personalzucchero.com
http://www.personalzucchero.com

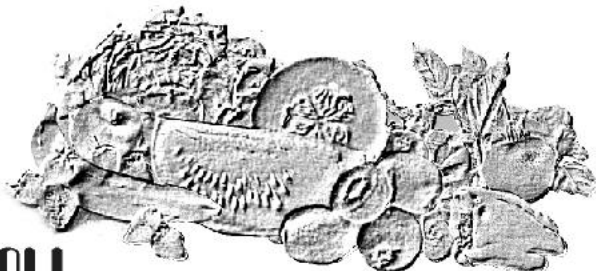
Prossimo turno: 10/03/00

SYMBOL (Faenza)	- FIUMANA (Forlì)
AL PUNTO (Faenza)	- SETTECROCIARI (Cesena)
C.CITTADINO 2 (Forlim)	- ITALIA (Predappio)
MARINI (Forlì)	- BORGO VECCHIO (Reda)
PRESIDENT (Ronco)	- BAR JERRY (Forlì)
TORRE (Brisighella)	- RIONE GIALLO (Faenza)

MARI ORTOFRUTTA

di Mari Paolo & C. s.n.c.

**COMMERCIO
PRODOTTI
ORTOFRUTTICOLI**



Via Tredonzio, 43 - Tel. 0541.680382 - 47030 Santa Giustina - Rimini
Sede Secundaria o Dipendenze
Mercato Ortofrutticolo Rimini - Celle - Tel. 0541 742896

**Classifica Generale
"Champion of the Champions"
Dopo 3 prove (Alessandria - Ravenna - Cesena)**

1° FABBRI Marino	Forlì/Cesena	Punti 180	(M)
2° MINOCCHERI Iuri	Forlì/Cesena	Punti 165	(N)
3° LEONARDI Claudio	Forlì/Cesena	Punti 180	(M)
4° DRAGHETTI Leonardo	Bologna	Punti 100	(M)
5° VANIN M.	Venezia	Punti 85	(M)
6° MOLDUZZI Luca	Ravenna	Punti 80	(N)
7° GALASSI Silvano	Ancona	Punti 55	(M)
8° MERLONI Marco	Forlì/Cesena	Punti 50	(N)
9° SANDRINI Carlo	Reggio Emilia	Punti 45	(N)
10° BERZOVINI A.	Pavia	Punti 45	(N)
11° CASADEI Luca	Imola	Punti 45	(M)
12° CORBETTA Angelo	Reggio Emilia	Punti 30	(N)
13° MESSORI Andrea	Reggio Emilia	Punti 30	(M)
14° VERONESI Valerio	Bologna	Punti 30	(M)
15° TADINI Andrea	Ancona	Punti 30	(M)
16° PERUGINI Filippo	Rimini	Punti 30	(M)
17° GOBETTI F.	Alessandria	Punti 25	(M)
18° SABBATANI E.	Imola	Punti 25	(N)
19° MADONNA PC	Ancona	Punti 20	(N)
20° BOCCALON A.	Pordenone	Punti 20	(M)
21° ZOFFOLI Maurizio	Forlì/Cesena	Punti 20	(M)
22° ZOFFOLI Andrea	Ravenna	Punti 20	(MG)
23° BASSENGHI Roberto	Forlì/Cesena	Punti 20	(M)
24° PIEPOLI Donato	Rimini	Punti 15	(M)
25° ORLANDI Luca	Forlì/Cesena	Punti 15	(M)
26° UGOLINI Carlo	Rimini	Punti 15	(MG)
27° LISI Gianluca	Rimini	Punti 15	(I)
28° MONTALETTI Maurizio	Forlì/Cesena	Punti 15	(M)
29° CICOGNANI Brunaldoi	Forlì/Cesena	Punti 15	(N)

Seguono 9 giocatori a 10 punti e 18 giocatori a 5 punti.



Poliedro
Ristorante - Pizzeria - Osteria

Via XXVIII Luglio, 218 - CENTRO POLIEDRO
Borgo Maggiore (R.S.M.) - Tel. 0549.907330

Champion of the Champions

PERUGINI 3 Prova: GATTOLINO (Cesena) Domenica 27/02/2000

Claudio LEONARDI "Superman", Marino FABBRI conserva il primato giungendo terzo appaiato al campione mondiale Iuri MINOCCHERI.

Nella terza prova della Champion of the Champions si è imposto alla grande il cesenate Claudio LEONARDI che ha sbaragliato il favoloso lotto dei partecipanti. Dopo aver superato in semifinale l'attuale capoclassifica e concittadino Marino FABBRI per due set a uno (71-53, 48-61, 67-32) ha domato in finale un coriaceo Leonardo DRAGHETTI di Bologna al termine di tre entusiasmanti set (55-62, 60-40, 64-30).

con il successo ottenuto Claudio LEONARDI si è portato al terzo posto nella graduatoria generale con 135 punti appena dietro a Iuri MINOCCHERI (165) ed a Marino FABBRI (180). Il campione mondiale Iuri MINOCCHERI si è dovuto accontentare del terzo posto sconfitto nettamente per 39-60 e 42-61 nella semifinale contro DRAGHETTI.

Applauditi ospiti i neo campioni Italiani a coppie Rosalba CRISTOFORI di Faenza ed Andrea ZOFFOLI di Cervia. Eccezionale presenza di pubblico nei due giorni di gara e conclusione sotto i riflettori di ERREUNO TV che trasmetterà le tre partite clou Giovedì 9, Sabato 11 e Domenica 12 Marzo alle ore 21,30.

Tabellone FINALE della Manifestazione

1° LEONARDI Claudio	Forli/Cesena
2° DRAGHETTI Leonardo	Bologna
3° FABBRI Marino	Forli/Cesena
3° MINOCCHERI Iuri	Forli/Cesena
5° TADINI Alessandro	Ancona
5° ZOFFOLI Andrea	Ravenna
5° MERLONI Marco	Forli/Cesena
5° BASSENGHI Roberto	Forli/Cesena
9° VERONESI Valerio	Bologna
9° GALASSI Silvano	Ancona
9° CICOGNANI Brunaldo	Forli/Cesena
9° SABBATANI Ettore	Imola
9° ZOFFOLI Maurizio	Forli/Cesena
9° BERSANI Valerio	Forli/Cesena
9° MONTALETTI Maurizio	Forli/Cesena
9° PERUGINI Filippo	Rimini
17° MESSORI Andrea	Reggio Emilia
17° CORBETTA Angelo	Reggio Emilia
17° LISI Gianluca	Rimini
17° CASADEI Luca	Imola
17° RAGNI Marco	Perugia
17° SPITALERI Francesco	Perugia
17° PIEPOLI Donato	Rimini
17° CATELLANI Gianni	Reggio Emilia
17° CASADEI Sauro	Ravenna
17° CASTORRI Paolo	Forli/Cesena
17° ORLANDI Luca	Forli/Cesena
17° RICCI Alex	Forli/Cesena
17° CANTONI Giovanni	Imola
17° MORRI Marco	Rimini
17° UGOLINI Carlo	Rimini

Risultati e Classifiche - del 03/03/2000 - 19° giornata Serie A girone C

SANTANGIOLESE	- S.MARGHERITA (Bellar)	3 - 3
NUOVO 1 (S.Mauro P)	- PERLA VERDE (Ricc.)	3 - 3
P.CESUOLA (P.Abadesse)	- LATINO (Rimini)	1 - 5
SPORT (Villamarina)	- LIBERIO (Montalet)	4 - 2
BAR PABLO (Martorano)	- NUOVO 2 (S.Mauro P)	3 - 3
PINARELLA 2 (Cervia)	- CENTRAL BAR (Rimini)	1 - 5

Classifica

PERLA VERDE (Ricc.)	p. 87
CENTRAL BAR (Rimini)	p. 76
NUOVO 1 (S.Mauro P)	p. 75
NUOVO 2 (S.Mauro P)	p. 57
LATINO (Rimini)	p. 57
LIBERIO (Montalet)	p. 56
SPORT (Villamarina)	p. 56
S.MARGHERITA (Bellar)	p. 54
PINARELLA 2 (Cervia)	p. 52
SANTANGIOLESE	p. 48
P.CESUOLA (P.Abadesse)	p. 38
BAR PABLO (Martorano)	p. 28



Prossimo turno: 10/03/00

LIBERIO (Montalet)	- PINARELLA 2 (Cervia)
NUOVO 1 (S.Mauro P)	- SPORT (Villamarina)
CENTRAL BAR (Rimini)	- PERLA VERDE (Ricc.)
S.MARGHERITA (Bellar)	- NUOVO 2 (S.Mauro P)
BAR PABLO (Martorano)	- P.CESUOLA (P.Abadesse)
LATINO (Rimini)	- SANTANGIOLESE

Adriatica funghi s.r.l.



PRODOTTI DELITE
PER GENTE SPECIALE

**Risultati e Classifiche - del 03/03/2000 - 19° giornata
Serie B girone A**

SYMBOL (Faenza)	- WALCHIRIA (S.Alber)	5	- 1
DONATI (Faenza)	- BORGIO TULIERO	4	- 2
EUROPA 1 (Ravenna)	- PIEVE CESATO (Faenza)	0	- 6
GATTO NERO (Massal)	- RIONE GIALLO (Faenza)	3	- 3
ASIRELLI (Cotign)	- CIRC.SPORT (Ravenna)	3	- 3
VILLANINA (Riolo T)	- EUROPA 2 (Ravenna)	4	- 2

Classifica

ASIRELLI (Cotign) p. 73
SYMBOL (Faenza) p. 72
PIEVE CESATO (Faenza) p. 63
GATTO NERO (Massal) p. 60
RIONE GIALLO (Faenza) p. 59
BORGIO TULIERO p. 59
CIRC.SPORT (Ravenna) p. 57
VILLANINA (Riolo T) p. 57
EUROPA 2 (Ravenna) p. 53
DONATI (Faenza) p. 49
EUROPA 1 (Ravenna) p. 47
WALCHIRIA (S.Alber) p. 35



Prossimo turno: 10/03/00

RIONE GIALLO (Faenza)	- VILLANINA (Riolo T)
DONATI (Faenza)	- GATTO NERO (Massal)
EUROPA 2 (Ravenna)	- BORGIO TULIERO
WALCHIRIA (S.Alber)	- CIRC.SPORT (Ravenna)
ASIRELLI (Cotign)	- EUROPA 1 (Ravenna)
PIEVE CESATO (Faenza)	- SYMBOL (Faenza)

PERUGINI

VENDITA-RIPARAZIONE-NOLEGGIO

BILIARDI



FORLI' Telefono 0543/780689-781541



COMITATO di Ravenna

Gara INTERPROVINCIALE a Coppie Bar PINARELLA (RA)

Tabellone FINALE della Manifestazione

1° CORBELLI Otello	CICOGNANI Giordano	Bar Pinarella
2° LIZZI	GRAFFIEDI	Bar Europa
3° CAU Paolo	RICCI Quinto	Bar Perla Verde
3° STELLA	MONTALTI	Bar Nuovo
5° BIANCHI	MAZZARINI	Bar Nuovo
5° CICOGNANI	SACCHETTI	Bar Liberio
5° RAVAGLI	NUVOLI	Bar Croazia
5° RICCI Alex	MORDENTI	Bar President
9° LISI Gianluca	BERTOZZI Wladimiro	Bar Filon
9° CASADEI	CILLANI	Ravenna
9° BOSI	ROMAGNOLI	Bar Pinarella
9° ZANNUCOLI	LOMBARDI	Bar Villamarina
9° BALDASSARRI	LOTTA	Ravenna

ITALCAR

SPECIALISTA DELL'USATO

VEICOLI INDUSTRIALI E COMMERCIALI

S.S. Adriatica 16 Via Popilia, 275

47912 Torre Pedrera (Rimini)

Tel. 0541.722536-722554


Fax 0541.722554

Cell. 335.7629316



ELECTRONICS S.A.

SHOPPING CENTER



Via Cinque Febbraio, 196 - Serravalle (RSM)
Tel. 0549/900416 - Fax 0549/901586
<http://www.omniway.sm/electronics>



COMITATO di Ravenna

Gara INTERPROVINCIALE TRIS X 2 - Bar EUROPA (RA)

Tabellone FINALE della Manifestazione

1°) PERUGINI Filippo - BAGLI Stefano	Rimini
2°) CASADEI Luca - SANGIORGI	Imola
3°) LEONARDI Claudio - GARDINI Gianpaolo	Cesena
3°) BECCA - LINGUERRI	Ravenna



COMITATO di Ravenna

Interprovinciale Singola - CSB Walchiria (RA)

29 Febbraio 2000 - 64 Singoli

Tabellone FINALE della Manifestazione

1°) BERSANI Valerio	Forli/Cesena
2°) RAVAGLI Paolo	Ravenna
3°) MERLONI Marco	Forli/Cesena
3°) MUSSONI Paolo	Rimini
5°) TARRONI Maurizio	Ravenna
5°) CAVALIERI Valentino	Ravenna
5°) LEONARDI Claudio	Forli/Cesena
5°) RICCI Alex	Forli/Cesena

C O M P L I C E

PROFUMERIE



Viale Vespucci, 21C - RIMINI - Tel. 0541/53208

Risultati e Classifiche - del 03/03/2000 - 19° giornata Serie B girone B

C.BALDUCCI 2 (Forli)	- P.RIVALTA (Cava Forli)	1 - 5
P.AMADORI (S.Martino)	- PRESIDENT (Ronco)	3 - 3
C.CITTADINO (Forlim)	- FIUMANA (Forli)	4 - 2
MARINI (Forli)	- C.BALDUCCI 1 (Forli)	0 - 0
ITALIA (Predappio)	- Bar 2002 (Ronco)	1 - 5
RIPOSO	- ENDAS (Villagrappa)	0 - 0

Classifica

Bar 2002 (Ronco)	p. 72
P.AMADORI (S.Martino)	p. 65
C.CITTADINO (Forlim)	p. 63
C.BALDUCCI 1 (Forli)	p. 53
MARINI (Forli)	p. 53
ENDAS (Villagrappa)	p. 52
P.RIVALTA (Cava Forli)	p. 50
FIUMANA (Forli)	p. 50
C.BALDUCCI 2 (Forli)	p. 40
ITALIA (Predappio)	p. 37
PRESIDENT (Ronco)	p. 29
RIPOSO	p. 0



Prossimo turno: 10/03/00

C.BALDUCCI 1 (Forli)	- RIPOSO
P.AMADORI (S.Martino)	- MARINI (Forli)
ENDAS (Villagrappa)	- PRESIDENT (Ronco)
P.RIVALTA (Cava Forli)	- Bar 2002 (Ronco)
ITALIA (Predappio)	- C.CITTADINO (Forlim)
FIUMANA (Forli)	- C.BALDUCCI 2 (Forli)

ZONZINI



VINI • LIQUORI • BIBITE • DOLCIUMI

SERVIZIO A DOMICILIO

ZONZINI SILVANO e ANTONELLA

Via 4 Giugno - 47031 Serravalle R.S.M. - Tel. 0549/901844-900367, Fax 0549/901848

Risultati e Classifiche - del 03/03/2000 - 19° giornata Serie B girone C

ARCI (S. Vittore)	- SETTECROCIARI (Cesena)	4 - 2
POLISPORT (Ronta)	- A.S.GATTOLINO (2)	6 - 0
TROTTO (Forlimp.)	- RIPOSO	0 - 0
SPORT 1 (Villamarina)	- CACCIATORE (S.M.Nuova)	5 - 1
ENDAS (Forlimp)	- 4 TORRI (cesena)	2 - 4
MINOIA GOMME (Cesena)	- C.CITTADINO 1 (Forlim)	5 - 1

Classifica

SPORT 1 (Villamarina)	p. 72
POLISPORT (Ronta)	p. 69
MINOIA GOMME (Cesena)	p. 64
4 TORRI (cesena)	p. 63
TROTTO (Forlimp.)	p. 59
SETTECROCIARI (Cesena)	p. 55
ARCI (S. Vittore)	p. 48
C.CITTADINO 1 (Forlim)	p. 37
ENDAS (Forlimp)	p. 36
CACCIATORE (S.M.Nuova)	p. 35
A.S.GATTOLINO (2)	p. 32
RIPOSO	p. 0



Prossimo turno: 10/03/00

CACCIATORE (S.M.Nuova)	- MINOIA GOMME (Cesena)
POLISPORT (Ronta)	- SPORT 1 (Villamarina)
C.CITTADINO 1 (Forlim)	- A.S.GATTOLINO (2)
SETTECROCIARI (Cesena)	- 4 TORRI (cesena)
ENDAS (Forlimp)	- TROTTO (Forlimp.)
RIPOSO	- ARCI (S. Vittore)



ADRIA LIFT

di Gregori Damiano

Telefono 0336/931779

assistenza tecnica ascensori, montacarichi e montascale

FINIRE

3 Cervesi si qualificano per la fase nazionale

Enrico Marzola, portacolori del CSB Bar Europa, si è aggiudicato la terza prova di qualificazione Provinciale riservata alla 3° categoria svoltasi all'interno del Circolo dello Sport di Ravenna. Secondo posto per il lughese Marco Mazzotti del Bar Croazia. Da sottolineare le prestazioni del veterano Augusto Baruzzi del Bar Croazia classificatosi al terzo posto e del cervese Valerio Giacchini giunto al quarto posto. Si aggiudica il quinto posto Luca Plazzi del Bar Pinarella, seguito da Marcello Gasperini del Circolo dello Sport di Ravenna al sesto posto e da Fabrizio Forlivesi del Bar Liberio al settimo posto.

Questi primi sette giocatori si sono qualificati per le fasi Nazionali in programma a Gorizia. Eliminati da questa fase Gianluca Francia del Bar Europa, Fabio Plazzi del Bar Pinarella e Denis Benericetti del Borgo Tuliero.

Tabellone FINALE della Manifestazione Gara LEVANTE Savignano

1° GALASSI	MAZZOLI	Croazia Lugo
2° MARAGNO	FOLLI	Ravenna
3° GENNARI	CARPINETI	Sport Gatteo
3° VAENTI	ROMANI	Sport Villa marina
5° REALE	SERVADEI	Faenza
5° ZANNI	TORRI	Rimini
5° GORI	RIDOLFI	Pol.Ronta
5° ZAGHINI	ZAGHINI	Levante Savignano

@ Central Bar

Rivabella/Rimini

**CON 3 BILIARDI
INTERNAZIONALI
ARTUSI**

**LOCALE CON ASPIRATORE FUMO
E CLIMATIZZATORE**



Tutti i lunedì alle ore 21
GARA DI BILIARDO A BOCCETTE
Per Informazioni:
Via Toscanelli, 50 - Tel. 0541.21716

MAGAZZINI GENERALI del MOBILE

Via Ausa, 85 (Superstr. Rimini - S. Marino Km. 7)
47852 CERASOLO DI CORIANO (RN) - Tel. 0541/756786

I PREZZI CHE HAI
SEMPRE SOGNATO

PRONTA CONSEGNA
PAGAMENTI RATEALI FINO A 48 MESI

Aperto dalle 9.00 alle 12.30 e dalle 15.00 alle 19.00
Chiuso per turno venerdì - Aperto domenica pomeriggio

Risultati e Classifiche - del 03/03/2000 - 19° giornata Serie B girone D

AMATI (Montalbano)	- SPORT 2 (Villamarina)	3 - 3
NUOVO (S.Mauro P)	- RIPOSO	0 - 0
RIPOSO	- PINARELLA (Cervia)	0 - 0
AUTOSTRADA (V.Calabra)	- SANTANGIOLESE	3 - 3
A.S.GATTOLINO (1)	- LIBERIO (Montalet)	5 - 1
BAR OASI (Cervia)	- SPORT (Gatteo)	4 - 2

Classifica

AUTOSTRADA (V.Calabra)	p. 58
A.S.GATTOLINO (1)	p. 51
PINARELLA (Cervia)	p. 51
NUOVO (S.Mauro P)	p. 51
SANTANGIOLESE	p. 50
SPORT 2 (Villamarina)	p. 49
LIBERIO (Montalet)	p. 44
BAR OASI (Cervia)	p. 40
AMATI (Montalbano)	p. 38
SPORT (Gatteo)	p. 36
RIPOSO	p. 0
RIPOSO	p. 0

Prossimo turno: 10/03/00

SANTANGIOLESE	- BAR OASI (Cervia)
NUOVO (S.Mauro P)	- AUTOSTRADA (V.Calabra)
SPORT (Gatteo)	- RIPOSO
SPORT 2 (Villamarina)	- LIBERIO (Montalet)
A.S.GATTOLINO (1)	- RIPOSO
PINARELLA (Cervia)	- AMATI (Montalbano)



G. CAPPELLI

Gioielleria
Orologeria

Via G. Garibaldi, 112
47900 RIMINI
Tel. 0541/785017



**Risultati e Classifiche - del 03/03/2000 - 19° giornata
Serie B girone E**

PERLA VERDE 2 (Ricc.)	- RIPOSO	0 - 0
BAR CITY (Riccione)	- BAR FILON (Rimini)	3 - 3
Bar ANNA (Rimini)	- Bar BAFFO (Rimini)	5 - 1
TOP TEN (Riccione)	- PERLA VERDE 1 (Ricc.)	2 - 4
GRAN CAFFE' (S.Marino)	- PLUTONE (Rimini)	3 - 3
RIPOSO	- CAFFET.2000 (S.Arcang)	0 - 0

Classifica

BAR CITY (Riccione).....	p. 64
PERLA VERDE 1 (Ricc.)	p. 61
PERLA VERDE 2 (Ricc.)	p. 51
TOP TEN (Riccione)	p. 49
BAR FILON (Rimini)	p. 47
Bar ANNA (Rimini)	p. 42
PLUTONE (Rimini)	p. 41
CAFFET.2000 (S.Arcang)	p. 40
Bar BAFFO (Rimini)	p. 36
GRAN CAFFE' (S.Marino)	p. 31
RIPOSO	p. 0
RIPOSO	p. 0

Prossimo turno: 10/03/00

PERLA VERDE 1 (Ricc.)	- RIPOSO
BAR CITY (Riccione)	- TOP TEN (Riccione)
CAFFET.2000 (S.Arcang)	- BAR FILON (Rimini)
RIPOSO	- PLUTONE (Rimini)
GRAN CAFFE' (S.Marino)	- Bar ANNA (Rimini)
Bar BAFFO (Rimini)	- PERLA VERDE 2 (Ricc.)



ALEX Service 

**TRASPORTI - TRASLOCCHI
SGOMBERO CANTINE**

☎ 0335 6435239



**Comitato di
REGGIO EMILIA**

C.S.B. Bar CANALE

Via Tassoni, 132 - Reggio Emilia - Tel 0522.321500

X Trofeo
BAIAUTO Concessionario
AUDI - Volkswagen

25 - 26 Marzo 2000

GARA REGIONALE "a coppie"

I giocatori di 1° categoria non possono fare coppia insieme

GIORNI di GARA

SABATO 25/Marzo/2000 ore 14,00
SABATO 25/Marzo/2000 ore 19,00
DOMENICA 26/Marzo/2000 ore 09,00

FINALI Domenica 26 Marzo 2000 ore 14,00

Norme di GARA

Le iscrizioni dovranno pervenire entro martedì 21 Marzo al Comitato Provinciale di Reggio Emilia tramite i Comitati Provinciali Tel e Fax 0522.557685 o al 0330.772989
-Vige il regolamento F.I.Bi.S. 1999/2000
-Il sorteggio verrà effettuato il 22/03/2000
-E' d'obbligo la divisa Nazionale.
-Eliminatorie e finali ai 80 Finalissima ai 90.

MONTEPREMI: come da tabelle Regionali



**Produzione e vendita biliardi
anche per abitazioni**

- ASSISTENZA
- RIPARAZIONI
- RESTAURI
- ACCESSORI

- BILIARDINI
- CALCIOBALILLA
- PING PONG
- TAVOLI



Via Luigi Einaudi, 11 - 61032 Fano (Pu)
Tel. 0721.855388 Fax 0721.854313

www.riccibiliardi.it
info@riccibiliardi.it



Comitato BOLOGNA

organizza

Da Mercoledì 15 Marzo a Giovedì 23 Marzo 2000

Gara interregionale per 64 Singoli

32 singoli di 2° cat. 32 singoli di 3° cat.

SEPARATI fino alla Fine

Sede Principale di gioco

C.S.B. BAR ORNELLA

Via S.Ferrari, 154 - Molinella (BO) - Tel 0541.6908100

PROGRAMMA della MANIFESTAZIONE

MERCOLEDÌ	15/03/2000	ore 20,30	Eliminatorie
GIOVEDÌ	16/03/2000	ore 20,30	Eliminatorie
LUNEDÌ	20/03/2000	ore 20,30	Eliminatorie
MERCOLEDÌ	22/03/2000	ore 20,30	Eliminatorie

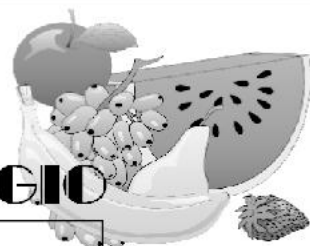
GIOVEDÌ 23/03/2000 ore 20,30 **FASIFINALI**



ZAVAGLIA SERGIO

& C.S.A.S.

COMMERCIO INGROSSO PRODOTTI ORTOFRUTTICOLI



Mercato Ortofrutticolo Box 25-27-29-31 RIMINI
Tel. e Fax 0541/740265 - 740418

EROTIC VIDEO SHOP

MILLE VOGLIE

Sconti particolari
per i soci FIBIS



**IL NEGOZIO PIÙ
FORNITO DI RIMINI DI
VIDEOCASSETTE HARD
DI TUTTI I GENERI,
NAZIONALI E
D'IMPORTAZIONE**

orario :
9.30-12.30/15-20
chiuso il lunedì mattina

47037 Rimini
tel.0541/775073
via Orsi'ang. via De Conti
(traversa via Marechiese direz. centro)

Risultati del 03/03/2000 - 19° giornata
Serie C girone A

SANTANDREA	- SYMBOL (Faenza)	3 - 3
RIPOSO	- GIOVECCA 2 (Lugo)	0 - 0
GRANAROLO 1 (Faenza)	- VILLANINA (Riolo T.)	6 - 0
VILLA FRANCHI (Faenza)	- FIORI 1 (Faenza)	1 - 5
BORGO TULIERO (Faenza)	- DONATI (Faenza)	3 - 3
PIEVE CESATO (Faenza)	- STUOIE 1 (Lugo)	1 - 5

Classifica

GRANAROLO 1 (Faenza)	p. 83
FIORI 1 (Faenza)	p. 73
STUOIE 1 (Lugo)	p. 70
PIEVE CESATO (Faenza)	p. 58
GIOVECCA 2 (Lugo)	p. 55
VILLA FRANCHI (Faenza)	p. 47
BORGO TULIERO (Faenza)	p. 46
SYMBOL (Faenza)	p. 45
DONATI (Faenza)	p. 39
SANTANDREA	p. 35
VILLANINA (Riolo T.)	p. 19

Prossimo turno: 10/03/00

FIORI 1 (Faenza)	- PIEVE CESATO (Faenza)
RIPOSO	- VILLA FRANCHI (Faenza)
STUOIE 1 (Lugo)	- GIOVECCA 2 (Lugo)
SYMBOL (Faenza)	- DONATI (Faenza)
BORGO TULIERO (Faenza)	- GRANAROLO 1 (Faenza)
VILLANINA (Riolo T.)	- SANTANDREA

Risultati del 03/03/2000 - 19° giornata
Serie C girone B

FIORI 2 (Faenza)	- WALCHIRIA (S.Alberto)	2 - 4
CIRC.SPORT (Ravenna)	- ENDAS (Carraie)	3 - 3
STUOIE 2 (Lugo)	- ROMEA (Ravenna)	3 - 3
RIPOSO	- GATTO NERO (Massal)	0 - 0
GIOVECCA 1 (Lugo)	- BOCCIOF.(Massalom.)	5 - 1
BORSA (Fusignano)	- GRANAROLO 2 (Faenza)	2 - 4

Classifica

GIOVECCA 1 (Lugo)	p. 85
ENDAS (Carraie)	p. 63
STUOIE 2 (Lugo)	p. 59
CIRC.SPORT (Ravenna)	p. 55
ROMEA (Ravenna)	p. 54
GRANAROLO 2 (Faenza)	p. 49
BOCCIOF.(Massalom.)	p. 48
GATTO NERO (Massal)	p. 46
WALCHIRIA (S.Alberto)	p. 41
FIORI 2 (Faenza)	p. 33
BORSA (Fusignano)	p. 31

Prossimo turno: 10/03/00

GATTO NERO (Massal)	- BORSA (Fusignano)
CIRC.SPORT (Ravenna)	- WALCHIRIA (S.Alberto)
GRANAROLO 2 (Faenza)	- ENDAS (Carraie)
RIPOSO	- BOCCIOF.(Massalom.)
GIOVECCA 1 (Lugo)	- STUOIE 2 (Lugo)
ROMEA (Ravenna)	- FIORI 2 (Faenza)



Comitato CESENA/FORLI
organizza

Da Lunedì 13 Marzo a Mercoledì 22 Marzo 2000

Gara interprovinciale
di Goriziana

Aperta a tutti i tesserati F.I.Bi.S.

Sede Principale di gioco

C.S.B. BAR Pizz.GALLIANO PARK

Viale Roma, 402/a - Forli - Tel 0543.780129

PROGRAMMA della MANIFESTAZIONE

LUNEDI'	13/03/2000	ore 20,30	Eliminatorie
MARTEDI'	14/03/2000	ore 20,30	Eliminatorie
MERCOLEDI'	15/03/2000	ore 20,30	Eliminatorie
GIOVEDI'	16/03/2000	ore 20,30	Eliminatorie
MERCOLEDI'	22/03/2000	ore 20,30	FASIFINALI

AUTO BAR
PIZZERIA APERTO 24 ORE

Sede del Club Forza Cesena

Tavola Fradda
Pizza da Mezzogiorno

SANTARCANGELO di ROMAGNA
Via Braschi, 38 - Tel. 0541.626368

La casa della
tua MANIGLIA

VASTO ASSORTIMENTO PER MOBILI
ANTICHI E MODERNI

DEPOSITARI DELLE MIGLIORI
MARCHE NAZIONALI

SPECIALISTI NEL CAMPO
DELLA FALEGNAMERIA

Via Marecchiese 80 - Tel. 772492 - RIMINI





Comitato Rimini organizza

Da Lunedì 13 Marzo al Lunedì 20 Marzo 2000

1° Trofeo Bar TIFFANY caffetteria

Gara Interprovinciale - 64 Coppie - 2° e 3° categ.

Sede Principale di gioco
C.S.B. BAR TIFFANY
Via Adriatica, 34 - Riccione (RN) - Tel 0541.602708

PROGRAMMA della MANIFESTAZIONE

LUNEDI'	13/03/2000	ore 20,30	1 Batteria da 8
MARTEDI'	14/03/2000	ore 20,30	1 Batteria da 8
MERCOLEDI'	15/03/2000	ore 20,30	1 Batteria da 8
GIOVEDI'	16/03/2000	ore 20,30	1 Batteria da 8
LUNEDI'	20/03/2000	ore 20,30	FASIFINALI

le coppie possono essere formate da un 2° cat. e un 3°, oppure da due 3° categoria



- ANTIFURTO
 - ANTINCENDIO
 - SISTEMI SENZA FILI
 - TV. C.C.
 - BUSSOLE ANTIRAPINA
 - ANTITACCHEGGIO
 - GESTIONE HOTEL
- Impianti speciali di sicurezza:
- BANCARIA
 - COMMERCIALE
 - INDUSTRIALE
 - CONTROLLO ACCESSI



CONCESSIONARIA DI ZONA:



PREVENTIVI GRATUITI

RIMINI - Via di Mezzo, 13 ☎ (0541) 77 86 05 - Fax 790566
PRONTO INTERVENTO 24 ORE SU 24 ☎ (0541) 5 24 91

Risultati del 03/03/2000 - 19° giornata Serie C girone C

ACLI (Roncadello)	-	DEMOCRATICO (Forlì)	3 - 3
BORGO VECCHIO (REDA)	-	PRESIDENT 1 (Ronco)	1 - 5
ENDAS (Villagrappa)	-	RIPOSO	0 - 0
MARDINI (Forlì)	-	FORTI E LIBERI (Forlì)	2 - 4
PRESIDENT 2 (Ronco)	-	PAMADORI (S.Martino)	2 - 4
FIUMANA (Forlì)	-	BAR JERRY (Forlì)	1 - 5

Classifica

DEMOCRATICO (Forlì)	p. 80
PRESIDENT 1 (Ronco)	p. 74
ACLI (Roncadello)	p. 60
BORGO VECCHIO (REDA)	p. 59
BAR JERRY (Forlì)	p. 53
PAMADORI (S.Martino)	p. 48
FORTI E LIBERI (Forlì)	p. 47
MARDINI (Forlì)	p. 44
ENDAS (Villagrappa)	p. 41
PRESIDENT 2 (Ronco)	p. 32
FIUMANA (Forlì)	p. 32

Prossimo turno: 10/03/00

FORTI E LIBERI (Forlì)	-	FIUMANA (Forlì)
BORGO VECCHIO (REDA)	-	MARDINI (Forlì)
BAR JERRY (Forlì)	-	PRESIDENT 1 (Ronco)
DEMOCRATICO (Forlì)	-	PAMADORI (S.Martino)
PRESIDENT 2 (Ronco)	-	ENDAS (Villagrappa)
RIPOSO	-	ACLI (Roncadello)

Risultati del 03/03/2000 - 19° giornata Serie C girone D

CACCIATORE (S.M.Nuova)	-	ENDAS VIGNE 1 (Cesena)	2 - 4
4 TORRI (Cesena)	-	BAR PABLO (Martorano)	3 - 3
C.CITTADINO (Forlì)	-	RIPOSO	0 - 0
GALLIANO PARK (Ronco)	-	ARCI (S.Vittore)	2 - 4
PRESIDENT 3 (Ronco)	-	POLISPORT (Ronta)	5 - 1
OLIMPICUS (Forlì)	-	TROTTO (Forlì)	2 - 4

Classifica

C.CITTADINO (Forlì)	p. 73
PRESIDENT 3 (Ronco)	p. 70
4 TORRI (Cesena)	p. 60
BAR PABLO (Martorano)	p. 58
ENDAS VIGNE 1 (Cesena)	p. 54
GALLIANO PARK (Ronco)	p. 50
OLIMPICUS (Forlì)	p. 45
POLISPORT (Ronta)	p. 43
ARCI (S.Vittore)	p. 42
TROTTO (Forlì)	p. 41
CACCIATORE (S.M.Nuova)	p. 34

Prossimo turno: 10/03/00

ARCI (S.Vittore)	-	OLIMPICUS (Forlì)
4 TORRI (Cesena)	-	GALLIANO PARK (Ronco)
TROTTO (Forlì)	-	BAR PABLO (Martorano)
ENDAS VIGNE 1 (Cesena)	-	POLISPORT (Ronta)
PRESIDENT 3 (Ronco)	-	C.CITTADINO (Forlì)
RIPOSO	-	CACCIATORE (S.M.Nuova)

CENNI

s.r.l.



**LAVORAZIONE
FERRO PER
L'EDILIZIA**

Via G. Castaldio, 9
GALAZZANO (E3)
47031 Rep. San Marino
Tel. e Fax 0549/905252

Risultati del 03/03/2000 - 19° giornata
Serie C girone E

RIPOSO	- AUTOSTRADA (V.Calabria)	0 - 0
LIBERIO (Montalet)	- A.S.GATTOLINO (1)	6 - 0
IL RITROVO 2 (Cattol)	- BAR OASI (Cervia)	4 - 2
ENDAS VIGNE 2 (Cesena)	- PUNTO VERDE 2 (Montal)	5 - 1
EDERA (S.Mauro P)	- ARCI (Castig.Cervia)	6 - 0
PINARELLA (Cervia)	- GEL.CENTRALE (Valverde)	6 - 0

Classifica

EDERA (S.Mauro P)	p. 77
LIBERIO (Montalet)	p. 62
ENDAS VIGNE 2 (Cesena)	p. 58
PINARELLA (Cervia)	p. 58
AUTOSTRADA (V.Calabria)	p. 55
BAR OASI (Cervia)	p. 54
PUNTO VERDE 2 (Montal)	p. 50
ARCI (Castig.Cervia)	p. 43
GEL.CENTRALE (Valverde)	p. 40
IL RITROVO 2 (Cattol)	p. 37
A.S.GATTOLINO (1)	p. 30

Prossimo turno: 10/03/00

PUNTO VERDE 2 (Montal)	- PINARELLA (Cervia)
LIBERIO (Montalet)	- ENDAS VIGNE 2 (Cesena)
GEL.CENTRALE (Valverde)	- A.S.GATTOLINO (1)
AUTOSTRADA (V.Calabria)	- ARCI (Castig.Cervia)
EDERA (S.Mauro P)	- IL RITROVO 2 (Cattol)
BAR OASI (Cervia)	- RIPOSO

Risultati del 03/03/2000 - 19° giornata
Serie C girone F

PUNTO VERDE 1 (Montal)	- SPORT (Villamarina)	6 - 0
MERCEDES (Gatteo M.)	- ENDAS (Borella)	3 - 3
SPORT (Gatteo)	- LEVANTE (Savignano)	0 - 6
RIPOSO	- AMATI (Montalbano)	0 - 0
A.S.GATTOLINO (2)	- NUOVO (S.Mauro P)	3 - 3
RIPOSO	- IL RITROVO 1 (Cattol)	0 - 0

Classifica

PUNTO VERDE 1 (Montal)	p. 59
IL RITROVO 1 (Cattol)	p. 58
LEVANTE (Savignano)	p. 57
ENDAS (Borella)	p. 53
SPORT (Villamarina)	p. 47
NUOVO (S.Mauro P)	p. 46
MERCEDES (Gatteo M.)	p. 40
AMATI (Montalbano)	p. 39
SPORT (Gatteo)	p. 36
A.S.GATTOLINO (2)	p. 27

Prossimo turno: 10/03/00

AMATI (Montalbano)	- RIPOSO
MERCEDES (Gatteo M.)	- RIPOSO
IL RITROVO 1 (Cattol)	- ENDAS (Borella)
SPORT (Villamarina)	- NUOVO (S.Mauro P)
A.S.GATTOLINO (2)	- SPORT (Gatteo)
LEVANTE (Savignano)	- PUNTO VERDE 1 (Montal)



FEDERAZIONE ITALIANA BILIARDO SPORTIVO

Casinò di
PORTOROSE

GRAND HOTEL METROPOL

Portorose - Slovenia

ORGANIZZANO:

17 - 18 - 19 MARZO 2000

8 Meeting Internazionale
Biliardo Sportivo Boccette a Coppie

18/19 MARZO 2000 Meeting Femminile

Boccette

PREMI: (32 Partecipanti)

INDIVIDUALE

1° class. Trofeo Med. D'ORO - r.s. £. 500.000

2° - 3° - 4° class. Coppa - r.s. £. 300.000

Le iscrizioni dovranno essere comunicate entro il 11 Marzo 2000 al Presidente della Commissione Tecnica Sig Agostino Tomasini - c/o CICCOLO SPARTACO: via Gianbologna, 4 - Bologna- Tel. 051/6012525 - 0338.9326042 dalle ore 14 alle ore 22 per il tramite dei Comitati Provinciali o di Zona, che saranno garanti della quota d'iscrizione £ 100.000 (a coppia) IMPORTANTE: la formazione delle coppie è libera purchè composta da giocatori tesserati nella stessa provincia, anche appartenenti a Federazioni ed Associazioni diverse.

PREMI: (128 Coppie)

1° coppia class. Trofeo, 2 Med. D'ORO - r.s. £. 2.500.000

2° coppia class. Coppa, 2 Med. D'Argento - r.s. £. 1.500.000

3/4° coppia class. Coppa, 2 Med. Di Bronzo - r.s. £. 1.000.000 x 2

5/8° coppia class. Oggetto Ricordo - r.s. £. 700.000 x 4

9/16° coppia class. Oggetto Ricordo - r.s. £. 600.000 x 8

Trasferimenti di proprietà - Targhe ciclomotori
Conferma validità patente - Revisioni

Coccia

AUTOSCUOLA

Pratiche Auto - Moto

sconto
per gli
associati FIBIS

Via Marecchiese, 33 - Tel. 77.49.60 - RIMINI

Da Mercoledì 01 Marzo a Mercoledì 15 Marzo 2000

3° Campionato Romagnolo "Under23"
8° Memorial "MASSIMO"

Aperta a 64 coppie 3° categoria

Sede Principale di gioco
C.S.B. BAR LIBERIO

Via Confine, 161 - Montaletto di Cervia (RA) - Tel 0544.965195

PROGRAMMA della MANIFESTAZIONE

MERCOLEDÌ	01/03/2000	ore 20,30	Eliminatorie
GIOVEDÌ	02/03/2000	ore 20,30	Eliminatorie
LUNEDÌ	06/03/2000	ore 20,30	(2 gironi a Gattolino)
MERCOLEDÌ	08/03/2000	ore 20,30	Eliminatorie
SABATO	11/03/2000	ore 14,00	Eliminatorie
SABATO	11/03/2000	ore 20,30	Eliminatorie
DOMENICA	12/03/2000	ore 14,00	Eliminatorie
MERCOLEDÌ	15/03/2000	ore 20,30	FASI FINALI



CAAR RIMINI



Francesco cell. 335. 6656722
Andrea cell. 335. 7051177
Massimiliano cell. 335. 6313350

Magazzino Tel. & Fax 0541. 625365
Mercato Tel. & Fax 0541. 681411

Risultati del 03/03/2000 - 19° giornata
Serie C girone G

PERLA VERDE 1 (Ricc.)	- OLIMPIC 2 (Misano)	4 - 2
BAR JURY 1 (Rimini)	- BAR CITY 2 (Riccione)	4 - 2
CAFFET2000 2 (S.Arcang)	- RIPOSO	0 - 0
S.MARGHERITA (Bellar)	- TIFFANY 1 (Riccione)	3 - 3
FILON (Rimini)	- BAR ELIO 2 (Viserba)	4 - 2
DAL BAFFO (Rimini)	- Bar ANNA (Rimini)	2 - 4

Classifica

PERLA VERDE 1 (Ricc.)	p. 68
FILON (Rimini)	p. 64
BAR JURY 1 (Rimini)	p. 60
BAR ELIO 2 (Viserba)	p. 56
CAFFET2000 2 (S.Arcang)	p. 53
Bar ANNA (Rimini)	p. 51
DAL BAFFO (Rimini)	p. 48
S.MARGHERITA (Bellar)	p. 47
TIFFANY 1 (Riccione)	p. 44
OLIMPIC 2 (Misano)	p. 42
BAR CITY 2 (Riccione)	p. 37

Prossimo turno: 10/03/00

TIFFANY 1 (Riccione)	- DAL BAFFO (Rimini)
BAR JURY 1 (Rimini)	- S.MARGHERITA (Bellar)
Bar ANNA (Rimini)	- BAR CITY 2 (Riccione)
OLIMPIC 2 (Misano)	- BAR ELIO 2 (Viserba)
FILON (Rimini)	- CAFFET2000 2 (S.Arcang)
RIPOSO	- PERLA VERDE 1 (Ricc.)

Risultati del 03/03/2000 - 19° giornata
Serie C girone H

TIFFANY 2 (Riccione)	- TOP TEN (Riccione)	3 - 3
BAR ELIO 1 (Viserba)	- GRAN CAFFE' (S.Marino)	4 - 2
CENTRAL BAR (Rimini)	- RIPOSO	0 - 0
OLIMPIC 1 (Misano)	- PERLA VERDE 2 (Ricc.)	2 - 4
BAR CITY 1 (Riccione)	- BAR JURY 2 (Rimini)	4 - 2
LATINO (Rimini)	- CAFFET2000 1 (S.Arcang)	5 - 1

Classifica

PERLA VERDE 2 (Ricc.)	p. 72
CENTRAL BAR (Rimini)	p. 63
BAR CITY 1 (Riccione)	p. 63
TOP TEN (Riccione)	p. 57
LATINO (Rimini)	p. 57
OLIMPIC 1 (Misano)	p. 56
BAR JURY 2 (Rimini)	p. 54
BAR ELIO 1 (Viserba)	p. 48
GRAN CAFFE' (S.Marino)	p. 40
TIFFANY 2 (Riccione)	p. 32
CAFFET2000 1 (S.Arcang)	p. 28

Prossimo turno: 10/03/00

PERLA VERDE 2 (Ricc.)	- LATINO (Rimini)
BAR ELIO 1 (Viserba)	- OLIMPIC 1 (Misano)
CAFFET2000 1 (S.Arcang)	- GRAN CAFFE' (S.Marino)
TOP TEN (Riccione)	- BAR JURY 2 (Rimini)
BAR CITY 1 (Riccione)	- CENTRAL BAR (Rimini)
RIPOSO	- TIFFANY 2 (Riccione)



La Compagnia Europea in Italia da oltre 100 anni
con la denominazione PHENIX-SOLEIR

Agente Generale

Stelio GIUNCHEDI

Corso D'Augusto, 193 - 47900 Rimini
Tel. 0541/53819 r.a. - Fax 0541/53167

Telefonando, preventivi e sconti particolari
agli Associati A.S.I.B.B. su tutti i rami assicurativi



ROMANOMARKET
CALZATURE & PELLETERIA

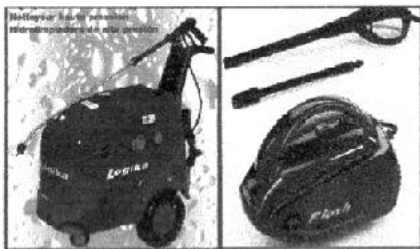
47097 Rimini - Via Nuova Circonvallazione, 31 - Tel. 0541/778905 - Fax 0541/778008



TECNOSERVICE



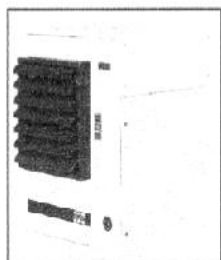
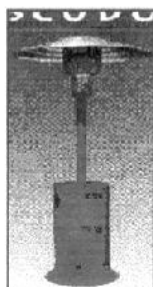
DI OTTAVIANI A. & E. SNC
VIA LITORALE MARINA, 263 - 47042 CESENATICO (FO)
TEL./FAX 0547/680671-0335/8211621



IDROPULTRICI



ASPIRAPOLVERE
E LIQUIDI



GENERATORI D'ARIA CALDA



SPAZZATRICE



LAVAMOQUETTE



LAVAPAVIMENTI



Comitato Rimini

organizza

Da Martedì 22 Febbraio al Lunedì 13 Marzo 2000

Gara Singola Specialità Boccette di 2° e 3° cat.

Gara Interregionale singola

Sede Principale di gioco

C.S.B. BAR CAFFETTERIA 2000
Centro Commerciale "LA FORNACE" - Santarcangelo di R (RN) - Tel 0541.621051

PROGRAMMA della MANIFESTAZIONE

MARTEDI'	22 Febbraio 2000	ore 20,30	Eliminatorie
MERCOLEDI'	23 Febbraio 2000	ore 20,30	Eliminatorie
LUNEDI'	28 Febbraio 2000	ore 20,30	Eliminatorie
MARTEDI'	29 Febbraio 2000	ore 20,30	Eliminatorie
MERCOLEDI'	01 Marzo 2000	ore 20,30	Eliminatorie
LUNEDI'	06 Marzo 2000	ore 20,30	Eliminatorie
MARTEDI'	07 Marzo 2000	ore 20,30	Eliminatorie
MERCOLEDI'	08 Marzo 2000	ore 20,30	Eliminatorie
LUNEDI'	13 Marzo 2000	ore 20,30	FINALI

AZIENDA AGRICOLA

BERNABINI

L'estate a tutta frutta

via provinciale cento_562
tel. 0541_949362-949143
47020 roncofreddo -fo-



maggio_giugno_luglio_agosto



Comitato di PESCARA

organizza

Da Lunedì 06 Marzo a Domenica 12 Marzo 2000

2° Trofeo "Lo SPACCONONE"

Gara singola per 128 atleti tesserati 1999/2000

Sede Principale di gioco

C.S.B. BAR Lo SPACCONONE

Via Montanara, 35 - PESCARA - Tel 085.4710573

PROGRAMMA della MANIFESTAZIONE

LUNEDI'	06/03/2000	1 girone misto 1-2 cat	ore 20,30
		1 girone 3 cat	ore 20,30
MARTEDI'	07/03/2000	2 gironi misti 1-2 cat	ore 20,30
MERCOLEDI'	08/03/2000	2 gironi misti 1-2 cat	ore 20,30
GIOVEDI'	09/03/2000	1 girone misto 1-2 cat	ore 20,30
		1 girone 3 cat	ore 20,30
SABATO	11/03/2000	1 girone misto 1-2 cat	ore 17,00
		1 girone 3 cat	ore 17,00
		2 gironi misti 1-2 cat	ore 20,30
DOMENICA	12/03/2000	1 girone misto 1-2 cat	ore 11,00
		1 girone 3 cat	ore 11,00
		2 gironi misti 1-2 cat	ore 14,00
DOMENICA	12 Marzo 2000	ore 18,00	FINALI



Ricevitoria

- SUPERENALOTTO
- TOTOGOL
- TOTOSEI
- TOTOCALCIO

Via di mezzo, 43 A/B - Rimini - Tel. 0541 772706

Risultati e Classifiche del Campionato ROMAGNOLO Specialità STECCA Serie A girone A

4 LAGHI (Forlimp)	- COSMOPOL (Cervia)	4 - 4
CEG Mot.ELETTR.(S.Mauro)	- C.CITTADINO (forlim)	3 - 5
PULMAN (Cattolica)	- LA FENICE (Alf)	4 - 4
Caff.DEL SALE (cervia)	- INCONTRO (Riccione)	3 - 5
ROMEIA (Ravenna)	- riposo	0 - 0

Classifica

LA FENICE (Alf)	p. 75
CEG Mot.ELETTR.(S.Mauro)	p. 70
4 LAGHI (Forlimp)	p. 67
PULMAN (Cattolica)	p. 61
C.CITTADINO (forlim)	p. 56
INCONTRO (Riccione)	p. 51
Caff.DEL SALE (cervia)	p. 48
ROMEIA (Ravenna)	p. 47
COSMOPOL (Cervia)	p. 45
riposo	p. 0



TRASPORTI - TRASLOCCHI
SGOMBERO CANTINE

☎ 0335 6435239



DI ARLOTTI FIORENZO & C.

Via Flaminia, 78/A 47900 RIMINI
Tel. 0541/514213

Prossimo turno: 10/03/00

PULMAN (Cattolica)	- COSMOPOL (Cervia)
Caff.DEL SALE (cervia)	- C.CITTADINO (forlim)
ROMEIA (Ravenna)	- INCONTRO (Riccione)
LA FENICE (Alf)	- CEG Mot.ELETTR.(S.Mauro)
riposo	- 4 LAGHI (Forlimp)



Via Cà Dei Luigi, 16
47893 - BORGO MAGGIORE
Repubblica di San Marino
Tel: 0549/906122
Fax 0549/906716
E-mail: koppe@omniway.sm

Risultati e Classifiche del Campionato ROMAGNOLO Specialità STECCA Serie B girone A

GREEN TABLES (Savig)	- CAF.DEL SALE 1 (cervia)	4 - 4
GEL.CENTRALE (vallev)	- ELVEA (ronco)	2 - 6
CENTRALE (Savignano)	- P.AMADORI (S.Martino)	2 - 6
CAFF.DEL SALE 2 (CERVIA)	- Tint.GGC. (S.Mauro)	1 - 7

Classifica

Tint.GGC. (S.Mauro) p. 74
CAF.DEL SALE 1 (cervia) p. 73
P.AMADORI (S.Martino) p. 64
ELVEA (ronco) p. 60
GREEN TABLES (Savig) p. 52
GEL.CENTRALE (vallev) p. 39
CAFF.DEL SALE 2 (CERVIA) p. 38
CENTRALE (Savignano) p. 17

Prossimo turno: 10/03/00

Tint.GGC. (S.Mauro)	- P.AMADORI (S.Martino)
CENTRALE (Savignano)	- CAFF.DEL SALE 2 (CERVIA)
ELVEA (ronco)	- GREEN TABLES (Savig)
CAF.DEL SALE 1 (cervia)	- GEL.CENTRALE (vallev)



Comitato di
BOLOGNA

C.S.B. MOLINELLA ed il Bar LEON

Via Mazzini, 93 - Molinella (BO) - Tel 051.881101 (chiuso il lunedì)

3 Trofeo Bar Leon d'Oro

11 - 12 Marzo 2000

GARA REGIONALE "Singolo" con Batterie femminili
per giocatori tesserati F.I.Bi.S. di tutte le categorie

In caso di esubero alcune batterie potranno
svolgersi in CSB limitrofi

SABATO 11/Marzo/2000 ore 13,00

SABATO 11/Marzo/2000 ore 16,30

SABATO 11/Marzo/2000 ore 20,00

DOMENICA 12/Marzo/2000 ore 09,00

FINALI Domenica 12 Marzo 2000 ore 16,30

Norme di GARA

Le iscrizioni dovranno pervenire entro sabato
04 Marzo al Comitato Provinciale di Bologna
tramite i Comitati Provinciali di appartenenza
dei tesserati.

- Vigè il regolamento F.I.Bi.S. 1999/2000

- Sono concessi 15 minuti di tolleranza
solo nella 1° partita

- E' d'obbligo la divisa Nazionale.

- Eliminatorie e finali ai 90 Finalissima ai 100.

MONTEPREMI: come da tabelle Regionali

GRAN CAFFÉ

MOKA SIRS

Via Cesare Cantù, 24

47037 Dogana RSM

Tel. 0549/908001

CON SALA BILIARDI



FILATI
CUCIRINI
TRE STELLE

ELLEGI-DUE

ACCESSORI DI MERCERIA PER L'INDUSTRIA
DELL'ABBIGLIAMENTO

MAGLIERIA - PELLETERIA - CALZATURE - SALA TAGLIO



ELLEGI-DUE S.A.S. DI BRASCHI DANIELA & C.
47900 Rimini - Via Coriano, 58 - Gros blocco 92/I (C.P.65)

Tel. 0541.386551 - Fax 0541.386247

www.ellegidue.it - E-mail: info@ellegidue.it

**Risultati e Classifiche - del 02/01/2000 - 6° giornata
GORIZIANA girone D**

Bar ELIO 1 (Viserba)	- Bar BAFFO (Rimini)	2 - 2
COLOMBARINA (Coriano)	- Bar ELIO 2 (Viserba)	3 - 1
CENTRAL BAR (Rivabel)	- FILON (Rimini)	0 - 4
MOKA SIR'S (R.S.M.)	- Bar ANNA (Rimini)	3 - 1



Classifica

COLOMBARINA (Coriano)	p. 29
FILON (Rimini)	p. 25
CENTRAL BAR (Rivabel)	p. 23
Bar ANNA (Rimini)	p. 18
MOKA SIR'S (R.S.M.)	p. 14
Bar ELIO 1 (Viserba)	p. 11
Bar BAFFO (Rimini)	p. 11
Bar ELIO 2 (Viserba)	p. 7



Prossimo turno: 08/03/00

Bar ELIO 2 (Viserba)	- MOKA SIR'S (R.S.M.)
FILON (Rimini)	- Bar ELIO 1 (Viserba)
Bar ANNA (Rimini)	- COLOMBARINA (Coriano)
Bar BAFFO (Rimini)	- CENTRAL BAR (Rivabel)

BILIARDI RICCI

Produzione e vendita biliardi
anche per abitazioni

- ASSISTENZA
- RIPARAZIONI
- RESTAURI
- ACCESSORI



- BILIARDINI
- CALCIOBAULLA
- PING PONG
- TAVOLI

Via Luigi Einaudi, 11 - 61032 Fano (Pu)
Tel. 0721.855388 Fax 0721.854313

www.riccibiliardi.it
info@riccibiliardi.it



Pasticceria - Bar BELLE EPOQUE snc di Casadei M.
Via Panzini, 29 - 47900 Rimini

**SERVIZIO A DOMICILIO - BUFFET PER CERIMONIE
DOLCE E SALATO**

TEL. 0541.772297 - CELL. 335.5247212

**Risultati e Classifiche del Campionato ROMAGNOLO
Specialità STECCA
Serie B girone B**

DELLA ROCCA 1 (Bagnara)	- ROMEA (Ravenna)	6 - 2
BAR ARCI (S.Zaccaria)	- BAR ROSA 2 (Aif.)	3 - 5
BAR ROSA 1 (Aif.)	- LA FEROCCE (bagnac)	3 - 5
LA FENICE (Aif.)	- DELLA ROCCA 2 (Bagnara)	6 - 2



Classifica

ROMEA (Ravenna)	p. 61
BAR ROSA 1 (Aif.)	p. 60
LA FENICE (Aif.)	p. 55
DELLA ROCCA 1 (Bagnara)	p. 54
BAR ROSA 2 (Aif.)	p. 52
LA FEROCCE (bagnac)	p. 49
BAR ARCI (S.Zaccaria)	p. 44
DELLA ROCCA 2 (Bagnara)	p. 42



Prossimo turno: 10/03/00

DELLA ROCCA 2 (Bagnara)	- BAR ROSA 2 (Aif.)
LA FEROCCE (bagnac)	- ROMEA (Ravenna)
BAR ROSA 1 (Aif.)	- DELLA ROCCA 1 (Bagnara)
LA FENICE (Aif.)	- BAR ARCI (S.Zaccaria)

MERCAUTO s.r.l.
Veicoli Nuovi - Usato con Usato

Via Covignano, 207 - 47900 Rimini (Rn) - Tel. 0541-791411

Risultati e Classifiche - del 29/02/2000 - 9° giornata GORIZIANA girone A

CIRC.SPORT 1 (Ravenna)	- PINARELLA (Cervia)	0 - 0
EUROPA (Ravenna)	- Circ.SPORT 2 (Ravenna)	2 - 2
Bar ASBI (Imola)	- GIOVECCA (Lugo)	4 - 0
DONATI (Faenza)	- SIMBOL (Faenza)	0 - 4



Classifica

CIRC.SPORT 1 (Ravenna)	p. 24
EUROPA (Ravenna)	p. 23
Bar ASBI (Imola)	p. 20
SIMBOL (Faenza)	p. 18
PINARELLA (Cervia)	p. 16
Circ.SPORT 2 (Ravenna)	p. 14
GIOVECCA (Lugo)	p. 9
DONATI (Faenza)	p. 8



Prossimo turno: 08/03/00

Circ.SPORT 2 (Ravenna)	- DONATI (Faenza)
GIOVECCA (Lugo)	- CIRC.SPORT 1 (Ravenna)
SIMBOL (Faenza)	- EUROPA (Ravenna)
PINARELLA (Cervia)	- Bar ASBI (Imola)

Risultati e Classifiche - del 29/02/2000 - 9° giornata GORIZIANA girone B

ITALIA 2 (Predappio)	- ENDAS MARINI (Forli)	1 - 3
LE TERRAZZE (Cesena)	- ENDAS (Villagrappa)	4 - 0
Circ.CITT.(Forlim)	- GALLIANO PARK (Ronco)	2 - 2
FIUMANA (Forli)	- Past.AMADORI (S.Mart)	2 - 2
RIPOSO	- ITALIA 1 (Predappio)	0 - 0



Classifica

LE TERRAZZE (Cesena)	p. 29
Circ.CITT.(Forlim)	p. 25
ENDAS MARINI (Forli)	p. 23
Past.AMADORI (S.Mart)	p. 21
FIUMANA (Forli)	p. 18
ITALIA 1 (Predappio)	p. 16
ITALIA 2 (Predappio)	p. 14
ENDAS (Villagrappa)	p. 12
GALLIANO PARK (Ronco)	p. 6



Prossimo turno: 08/03/00

ITALIA 1 (Predappio)	- FIUMANA (Forli)
ENDAS MARINI (Forli)	- RIPOSO
ENDAS (Villagrappa)	- ITALIA 2 (Predappio)
GALLIANO PARK (Ronco)	- LE TERRAZZE (Cesena)
Past.AMADORI (S.Mart)	- Circ.CITT.(Forlim)

Risultati e Classifiche - del 01/02/2000 - 8° giornata GORIZIANA girone C

MERCEDES 2 (Gatteo M)	- A.S.GATTOLINO (2)	4 - 0
A.S.GATTOLINO (1)	- LIBERIO (Montalet)	0 - 4
SANTANGIOLESE	- EDERA (S.Mauro P)	3 - 1
AUTOSTRADA (Villa C)	- NUOVO (S.Mauro P)	0 - 0
GEL.CENTRALE (Valver)	- MERCEDES 1 (Gatteo M)	1 - 3

Classifica

A.S.GATTOLINO (1)	p. 33
LIBERIO (Montalet)	p. 31
NUOVO (S.Mauro P)	p. 25
MERCEDES 2 (Gatteo M)	p. 25
SANTANGIOLESE	p. 21
EDERA (S.Mauro P)	p. 19
GEL.CENTRALE (Valver)	p. 18
MERCEDES 1 (Gatteo M)	p. 17
AUTOSTRADA (Villa C)	p. 16
A.S.GATTOLINO (2)	p. 11



Prossimo turno: 08/03/00

MERCEDES 1 (Gatteo M)	- AUTOSTRADA (Villa C)
A.S.GATTOLINO (2)	- GEL.CENTRALE (Valver)
LIBERIO (Montalet)	- MERCEDES 2 (Gatteo M)
EDERA (S.Mauro P)	- A.S.GATTOLINO (1)
NUOVO (S.Mauro P)	- SANTANGIOLESE

FIERA

dei

BIMBI

Via Monte Titano, 95
Tel. 0541/784204
RIMINI

Via S. Allende, 43
Tel. 0541/954264
CATTOLICA

Via U. Braschi, 42/B
Tel. 0541/621431
SANTARCANGELO di R.