

C.R.I.B.

Centro Raccolta Informazioni Billardo



FEDERAZIONE ITALIANA BILIARDO SPORTIVO

Campionato Italiano LUI e LEI

1 Class. ZOFFOLI Andrea (Ravenna) - CRISTOFORI Rosalba (Faenza)

2 Class. MINOCCHERI Juri (Forlì) - CAPPELLI Kirenia (Ravenna)

Trofeo "La Vallata"

Regionale Singola - Imola -

1°class. Gianpaolo GARDINI (Cesena)

Campionato RIMINESE "Singola"

1°class. ANDRUCCIOLI L. - ANDRUCCIOLI A.

Risultati e Classifiche

Boccette - serie "A-B-C"

Stecca serie "A-B"

Goriziana gironi "A-B-C-D"

Anno 01 - Numero 14 - del 18 Febbraio 2000



B.D.L. srl



di lenardo
IMPORT EXPORT



Centro
Agro
Alimentare
Riminese

SEDI OPERATIVE:

Via Emilia Vecchia, 75 - 47823 RIMINI

Tel. 0541 681618 683863 - Fax 0541 681513

SEDE AMMINISTRATIVA:

VI° Strada, 1 Z.I. Padova - Tel. 049/8089099

PERSONAL
zucchero

P.zza S. Allende, 1 • 47824 Poggio Berni (RN)
Tel. 0541 629284 • Fax 0541 629150
zucchero@personalzucchero.com • www.personalzucchero.com

F.I.Bi.S. Romagna

Campionato Romagnolo a squadre Serie "A1"

GBC president perde il Big Match contro l'Europa Ravenna, Torre del Moro Cesena ritorna al comando.

Nella Diciassettesima giornata del campionato romagnolo a squadre i forlivesi del GBC President escono sconfitti di misura dalla difficile trasferta contro il Bar Europa. I campioni romagnoli in carica del Torre del Moro con il successo ottenuto raggiunge la vetta della classifica generale. La Croazia Lugo supera di stretta misura un disperato Settecrociari, imperioso ritorno la zona retrocessione dell'Endas Carraie che tramortisce il più quotato Assirelli Cotignola. Successo esterno col massimo risultato dello Sport Villamarina che si proietta al quinto posto, risale anche il Filon Rimini in serie positiva da più tumi.

Nella graduatoria dei plurivittoriosi continua Luca MOLDUZZI del Bar Europa Ravenna superando il campione Mondiale Iuri MINOCCHERI del GBC President e stacca di una lunghezza Brunaldo CICOGNANI incappato in un'inattesa sconfitta casalinga. Continuano a vincere anche Maurizio ZOFFOLI, Claudio LEONARDI ed Andrea BANDINI, fra le coppie MORDENTI-NANNI perdono in dirittura d'arrivo e BAGIONI_CASALI ne approfittano.

Risultati e Classifiche del 17/02/2000 - 17° giornata Serie "A1"

EUROPA (ravenna)	- GBC PRESIDENT	4 - 2
EUROPA (Alf)	- FILON (Rimini)	2 - 4
CROAZIA (Lugo)	- SETTECROCIARI (Cesena)	4 - 2
ENDAS (Carraie)	- ASIRELLI (Cotign)	5 - 1
TORRE del MORO (Cesena)	- WALCHIRIA (S.Alber)	4 - 2
PRESIDENT (Ronco)	- SPORT (Villamarina)	0 - 6

Classifica

TORRE del MORO (Cesena) p. 66
GBC PRESIDENT p. 66
EUROPA (ravenna) p. 63
CROAZIA (Lugo) p. 57
SPORT (Villamarina) p. 51
WALCHIRIA (S.Alber) p. 50
ASIRELLI (Cotign) p. 48
FILON (Rimini) p. 46
ENDAS (Carraie) p. 44
SETTECROCIARI (Cesena) p. 43
EUROPA (Alf) p. 40
PRESIDENT (Ronco) p. 38

Prossimo turno: 24/02/00

FILON (Rimini)	- SETTECROCIARI (Cesena)
EUROPA (Alf)	- EUROPA (ravenna)
ASIRELLI (Cotign)	- WALCHIRIA (S.Alber)
ENDAS (Carraie)	- CROAZIA (Lugo)
SPORT (Villamarina)	- GBC PRESIDENT
PRESIDENT (Ronco)	- TORRE del MORO (Cesena)

CRONISTORIA del CAMPIONATO ROMAGNOLO a Squadre

17 Giornata

EUROPA(ravenna) - GBC PRESIDENT (4-2)			ENDAS (Carraie) - ASIRELLI (Cotign) (5-1)		
s. Molduzzi L.	Minoccheri J.	94 - 40	s. Masoti R.	Valli L.	90 - 61
s. Beffa V.	Ricci A.	92 - 75	s. Bellini F.	Dal Monte A.	90 - 86
s. Zoffoli M.	Merloni M.	83 - 93	s. Ravaoli R.	Sabbatani E.	48 - 90
c. Gemari O.	CC.	71 - 83	c. Petri F.	Pirazzini V.	80 - 61
Maretti D.	Ravaoli F.		Petrini L.	Baruzzi S.	
c. Garavini M.	Lelli G.	83 - 64	c. Bagioni N.	Cornacchia E.	80 - 34
Melandri R.	Golfarelli M.		Casali F.	Marangoni R.	
c. De Carli L.	Nanni .	81 - 77	c. Merendi M.	Pirazzini M.	80 - 67
Biondelli S.	Mordenti V.		Canali D.	Liverani L.	
EUROPA(Alf) - FILON(Rimini) (2-4)			TORRE del MORO (Cesena) - WALCHIRIA(S.Alber) (4-2)		
s. Mengozzi F.	Morini M.	61 - 90	s. Cicognani B.	Piepoli D.	62 - 91
s. Tarroni M.	Sartini R.	72 - 96	s. Leonardi C.		95 - 43
s. Bocalon A.	Lisi G.	99 - 68	s. Gardini G.	Rosa .	91 - 69
c. Beltrami C.	Spezi M.	81 - 8	c. Moro R.	Baldelli G.	82 - 32
Pasil.	Zaffarani P.		Foiera M.	Ciliani M.	
c. Verlicchi .	Ciavatta R.	16 - 84	c. Mizzi M.	Linari R.	80 - 34
c. Camporesi N.	Baklucci C.		Bersani V.	Castellucci M.	
c. Baruzzi A.	Ugolini C.	78 - 80	c. Severi A.	Benedetti F.	20 - 81
Orioli A.	Lettois.		Cappelli M.	Morini W.	
CROAZIA (Lugo) - SETTECROCIARI (Cesena) (4-2)			PRESIDENT (Ronco) - SPORT (Vilamarina) (0-6)		
s. Ravagli .	Valbonesi W.	61 - 97	s. Minoccheri G.	Biondi G.	64 - 90
s. Franchini G.	Fabbri M.	95 - 40	s. Boschi D.	Bartolini L.	56 - 90
s. Bandini A.	Magnani .	90 - 70	s. Berti M.	Belletti R.	61 - 90
c. Cricca R.	Brighi D.	81 - 60	c. Berti S.	Moriconi R.	10 - 80
Tamburini G.	Berti M.		Fabbri G.	Della C.	
c. Morelli S.	Romualdi R.	72 - 81	c. Montaletti S.	Ricci E.	78 - 90
Lelli D.	Pransani G.		Paganelli L.	Romani A.	
c. Campoli G.	Severi A.	80 - 59	c. Valbonesi V.	Tavone M.	56 - 80
Nuvola A.	Bianchi O.		Soglia M.	Marini A.	

MEDAGLIERE

del CAMPIONATO ROMAGNOLO a Squadre

Classifica dei primi 25 giocatori della serie "A1"

Singoli		Coppia	
P MOLDUZZI Luca	15 (17) Europa(ravenn	P CASALI Fabrizio	BAGIONI Nerio
2° CICOGNANI Brunaldo	14 (17) Torre Del moro	2° MORDENTI Valerio	NANNI stefano
3° MINOCCHERI Juri	13 (17) Gbc President	3° GOLFARELLI Maurizio	LELLI Gianluca
4° LEONARDI Claudio	13 (17) Torre Del moro	4° MERENDI Martino	CASTELLUCCI Mauro
5° BANDINI Andrea	13 (17) Croazia (lugo)	5° DELLA Chiesa gianluca	MORICONI Roberto
6° ZOFFOLI Maurizio	12 (17) Europa (ravenn	6° Calo' giancarlo	RAVAIOLI Fabio
7° MERLONI Marco	11 (17) Gbc President	7° PIRAZZINI Marco	LIVERANI Luciano
8° ROSA enrico	11 (17) Walchiria (s.a	8° BERTI Marino	BRIGHI Daniele
9° SABBATANI Ettore	11 (17) Asirelli (coti	9° BARUZZI Adriano	CAMPORRESI Nello
10° BELLETTI Riner	9 (17) Sport (villama	10° CORNACCHIA Enzo	MARANGONI Roberto
11° RAVAGLI paolo	9 (15) Croazia (lugo)	11° MORO Roberto	FOIERA Marco
12° BELLINI Fabrizio	9 (16) Endas (carraie	12° BELTRAMIC Claudio	VERLICCHI roberto
13° GARDINI Giampaolo	9 (17) Torre Del moro	13° CAPPELLI Maurizio	GORI Paolo
14° LISI Gianluca	9 (17) Filon (rimini)	14° RICCI Enrico	ROMANI Andrea
15° PIEPOLI Donato	9 (17) Walchiria (s.a	15° MORELLI Sante	LELLI Denis
16° BARTOLINI Luca	8 (16) Sport (villama	16° ORIOLI Andrea	VIALI Alberto
17° FABBRI Marino	8 (17) Settecrociari	17° SPEZI Massimo	ZAFFERANI Paolo
18° FRANCHINI Gianluca	8 (15) Croazia (lugo)	18° MORINI William	BENEDETTI Fabrizio
19° BERTI Marcello	8 (17) President (ron	19° UGOLINI Carlo	LETTOLI Stefano
20° DAL Monte alberto	8 (17) Asirelli (coti	20° DE Carli luca	BIONDELLI Stefano
21° MORRI Marco	8 (17) Filon (rimini)	21° BIONDI Giovanni	TAVONE Mauro
22° RICCI Alex	7 (16) Gbc President	22° PRANSANI Giancarlo	SEVERI Alessandro
23° VALBONESI Waldes	7 (17) Settecrociari	23° VALLI Lamberto	BARUZZI Stefano
24° BEFFA Valentino	7 (8) Europa (ravenn	24° CILLANI Mirko	LINARI Rossano
25° TARRONI Maurizio	7 (17) Europa (alf)	25° LEONARDI Adler	FOIERA Marco
			4 (5) Torre Del moro

TRATTORIA DA "LA GISA"



Via Beccadelli, 13 ~ 47900 RIMINI
Tel. 0541.50190 ~ Cell. 0348.7035911



Centro Raccolta Italiana Billardo



Centro Raccolta Italiana Billardo



di ARLOTTI FIORENZO & C.

**VENDITA E ASSISTENZA PNEUMATICI
DI TUTTE LE MARCHE**

Via Flaminia, 78/A - 47900 RIMINI - Tel. 0541/384213

Risultati e Classifiche - del 18/02/2000 - 17° giornata Serie A girone A

CROAZIA 2 (Lugo)	- ROMEA (Ravenna)	2	-	4
CIRC.SPORT 2 (Ravenna)	- CROAZIA 1 (Lugo)	3	-	3
EUROPA 2 (Ravenna)	- CIRC.SPORT 1 (Ravenna)	4	-	2
GATTO NERO (Massal)	- EUROPA 1 (Ravenna)	5	-	1
ENDAS (Carraie)	- WALCHIRIA (S.Alber)	5	-	1
PINARELLA 1 (Cervia)	- ASIRELLI (Cotign)	5	-	1

Classifica

PINARELLA 1 (Cervia)p. 72
EUROPA 1 (Ravenna)p. 72
ASIRELLI (Cotign)p. 59
CIRC.SPORT 2 (Ravenna)p. 58
GATTO NERO (Massal)p. 56
ENDAS (Carraie)p. 52
CROAZIA 1 (Lugo)p. 50
CIRC.SPORT 1 (Ravenna)p. 48
EUROPA 2 (Ravenna)p. 40
WALCHIRIA (S.Alber)p. 39
CROAZIA 2 (Lugo)p. 35
ROMEA (Ravenna)p. 31

Prossimo turno: 25/02/00

CROAZIA 1 (Lugo)	- CIRC.SPORT 1 (Ravenna)
CIRC.SPORT 2 (Ravenna)	- CROAZIA 2 (Lugo)
EUROPA 1 (Ravenna)	- WALCHIRIA (S.Alber)
GATTO NERO (Massal)	- EUROPA 2 (Ravenna)
ASIRELLI (Cotign)	- ROMEA (Ravenna)
PINARELLA 1 (Cervia)	- ENDAS (Carraie)

Risultati e Classifiche - del 18/02/2000 - 17° giornata Serie A girone B

RIONE GIALLO (Faenza)	- FIUMANA (Forlì)	5	-	1
BORGO VECCHIO (Reda)	- SYMBOL (Faenza)	1	-	5
BAR JERRY (Forlì)	- AL PUNTO (Faenza)	4	-	2
MARINI (Forlì)	- C.CITTADINO 2 (Forlim)	2	-	4
PRESIDENT (Ronco)	- SETTECROCIARI (Cesena)	3	-	3
TORRE (Brisighella)	- ITALIA (Predappio)	2	-	4

Classifica

SYMBOL (Faenza)p. 69
C.CITTADINO 2 (Forlim)p. 67
AL PUNTO (Faenza)p. 60
BAR JERRY (Forlì)p. 58
BORGO VECCHIO (Reda)p. 53
RIONE GIALLO (Faenza)p. 51
MARINI (Forlì)p. 46
FIUMANA (Forlì)p. 45
SETTECROCIARI (Cesena)p. 43
ITALIA (Predappio)p. 39
PRESIDENT (Ronco)p. 34
TORRE (Brisighella)p. 29

Prossimo turno: 25/02/00

SYMBOL (Faenza)	- AL PUNTO (Faenza)
BORGO VECCHIO (Reda)	- RIONE GIALLO (Faenza)
C.CITTADINO 2 (Forlim)	- SETTECROCIARI (Cesena)
MARINI (Forlì)	- BAR JERRY (Forlì)
ITALIA (Predappio)	- FIUMANA (Forlì)
TORRE (Brisighella)	- PRESIDENT (Ronco)



Pasticceria - Bar BELLE EPOQUE snc di Casadei M.
Via Panzini, 29 - 47900 Rimini

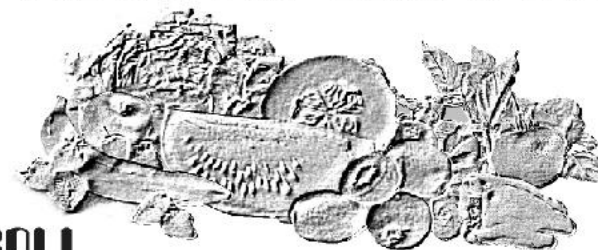
SERVIZIO A DOMICILIO - BUFFET PER CERIMONIE
DOLCE E SALATO

TEL. 0541.772297 - CELL. 335.5247212

MARI ORTOFRUTTA

di Mari Paolo & C. s.n.c.

COMMERCIO
PRODOTTI
ORTOFRUTTICOLI



Via Tredonzio, 43 - Tel. 0541.680382 - 47030 Santa Giustina - Rimini
Sede Secondaria o Dipendenze
Mercato Ortofrutticolo Rimini - Celle - Tel. 0541 742896

**Risultati e Classifiche - del 18/02/2000 - 17° giornata
Serie A girone C**

SANTANGIOLESE	- PINARELLA 2 (Cervia)	4 - 2
NUOVO 2 (S.Mauro P)	- LIBERIO (Montalet)	4 - 2
P.CESUOLA (P.Abadesse)	- NUOVO 1 (S.Mauro P)	1 - 5
S.MARGHERITA (Bellar)	- CENTRAL BAR (Rimini)	2 - 4
BAR PABLO (Martorano)	- SPORT (Villamarina)	1 - 5
LATINO (Rimini)	- PERLA VERDE (Ricc.)	2 - 4

Classifica

PERLA VERDE (Ricc.)p. 80
NUOVO 1 (S.Mauro P)p. 69
CENTRAL BAR (Rimini)p. 66
LIBERIO (Montalet)p. 51
SPORT (Villamarina)p. 51
PINARELLA 2 (Cervia)p. 49
S.MARGHERITA (Bellar)p. 48
LATINO (Rimini)p. 48
NUOVO 2 (S.Mauro P)p. 48
SANTANGIOLESEp. 45
P.CESUOLA (P.Abadesse)p. 34
BAR PABLO (Martorano)p. 23

Prossimo turno: 25/02/00

LIBERIO (Montalet)	- NUOVO 1 (S.Mauro P)
NUOVO 2 (S.Mauro P)	- SANTANGIOLESE
CENTRAL BAR (Rimini)	- SPORT (Villamarina)
S.MARGHERITA (Bellar)	- P.CESUOLA (P.Abadesse)
PERLA VERDE (Ricc.)	- PINARELLA 2 (Cervia)
LATINO (Rimini)	- BAR PABLO (Martorano)

**Risultati e Classifiche - del 18/02/2000 - 17° giornata
Serie B girone A**

SYMBOL (Faenza)	- VILLANINA (Riolo T)	4 - 2
CIRC.SPORT (Ravenna)	- RIONE GIALLO (Faenza)	3 - 3
EUROPA 1 (Ravenna)	- DONATI (Faenza)	4 - 2
WALCHIRIA (S.Alber)	- EUROPA 2 (Ravenna)	2 - 4
ASIRELLI (Cotign)	- GATTO NERO (Massal)	4 - 2
PIEVE CESATO (Faenza)	- BORGO TULIERO	3 - 3

Classifica

ASIRELLI (Cotign)p. 66
SYMBOL (Faenza)p. 64
PIEVE CESATO (Faenza)p. 55
GATTO NERO (Massal)p. 55
BORGO TULIEROp. 53
CIRC.SPORT (Ravenna)p. 51
VILLANINA (Riolo T)p. 51
RIONE GIALLO (Faenza)p. 50
EUROPA 2 (Ravenna)p. 47
DONATI (Faenza)p. 45
EUROPA 1 (Ravenna)p. 42
WALCHIRIA (S.Alber)p. 33

Prossimo turno: 25/02/00

RIONE GIALLO (Faenza)	- DONATI (Faenza)
CIRC.SPORT (Ravenna)	- SYMBOL (Faenza)
EUROPA 2 (Ravenna)	- GATTO NERO (Massal)
WALCHIRIA (S.Alber)	- EUROPA 1 (Ravenna)
BORGO TULIERO	- VILLANINA (Riolo T)
PIEVE CESATO (Faenza)	- ASIRELLI (Cotign)

**Adriatica
funghi** s.r.l.

PRODOTTI D'ELITE
PER GENTE SPECIALE

PERUGINI
VENDITA-RIPARAZIONE-NOLEGGIO
BILIARDI

FORLI' Telefono 0543/780689-781541

Risultati e Classifiche - del 18/02/2000 - 17° giornata Serie B girone B

C.BALDUCCI 2 (Forli)	- RIPOSO	0 - 0
Bar 2002 (Ronco)	- C.BALDUCCI 1 (Forli)	5 - 1
C.CITTADINO (Forlim)	- P.AMADORI (S.Martino)	0 - 0
P.RIVALTA (Cava Forli)	- ENDAS (Villagrappa)	3 - 3
ITALIA (Predappio)	- MARINI (Forli)	2 - 4
FIUMANA (Forli)	- PRESIDENT (Ronco)	4 - 2

Classifica

Bar 2002 (Ronco)	p. 62
C.CITTADINO (Forlim)	p. 54
P.AMADORI (S.Martino)	p. 54
C.BALDUCCI 1 (Forli)	p. 51
MARINI (Forli)	p. 51
ENDAS (Villagrappa)	p. 48
FIUMANA (Forli)	p. 44
P.RIVALTA (Cava Forli)	p. 42
C.BALDUCCI 2 (Forli)	p. 38
ITALIA (Predappio)	p. 34
PRESIDENT (Ronco)	p. 26

Prossimo turno: 25/02/00

C.BALDUCCI 1 (Forli)	- P.AMADORI (S.Martino)
Bar 2002 (Ronco)	- C.BALDUCCI 2 (Forli)
ENDAS (Villagrappa)	- MARINI (Forli)
P.RIVALTA (Cava Forli)	- C.CITTADINO (Forlim)
PRESIDENT (Ronco)	- RIPOSO
FIUMANA (Forli)	- ITALIA (Predappio)

Risultati e Classifiche - del 18/02/2000 - 17° giornata Serie B girone C

ARCI (S.Vittore)	- MINOIA GOMME (Cesena)	2 - 4
4 TORRI (cesena)	- CACCIATORE (S.M.Nuova)	4 - 2
TROTTO (Forlimp.)	- POLISPORT.(Ronta)	4 - 2
SETTECROCIARI (Cesena)	- C.CITTADINO 1 (Forlim)	5 - 1
ENDAS (Forlimp)	- SPORT 1 (Villamarina)	2 - 4
RIPOSO	- A.S.GATTOLINO (2)	0 - 0

Classifica

SPORT 1 (Villamarina)	p. 62
POLISPORT.(Ronta)	p. 57
4 TORRI (cesena)	p. 55
TROTTO (Forlimp.)	p. 55
MINOIA GOMME (Cesena)	p. 54
SETTECROCIARI (Cesena)	p. 51
ARCI (S.Vittore)	p. 42
C.CITTADINO 1 (Forlim)	p. 35
ENDAS (Forlimp)	p. 34
CACCIATORE (S.M.Nuova)	p. 34
A.S.GATTOLINO (2)	p. 31

Prossimo turno: 25/02/00

CACCIATORE (S.M.Nuova)	- POLISPORT.(Ronta)
4 TORRI (cesena)	- ARCI (S.Vittore)
C.CITTADINO 1 (Forlim)	- SPORT 1 (Villamarina)
SETTECROCIARI (Cesena)	- TROTTO (Forlimp.)
A.S.GATTOLINO (2)	- MINOIA GOMME (Cesena)
RIPOSO	- ENDAS (Forlimp)



ZONZINI

VINI • LIQUORI • BIBITE • DOLCIUMI

SERVIZIO A DOMICILIO

ZONZINI SILVANO e ANTONELLA

Via 4 Giugno - 47031 Serravalle R.S.M. - Tel. 0549/901844-900367, Fax 0549/901848



ADRIA LIFT

di Gregori Damiano

Telefono 0336/931779

assistenza tecnica ascensori, montacarichi e montascale

**Risultati e Classifiche - del 18/02/2000 - 17° giornata
Serie B girone D**

AMATI (Montalbano)	- BAR OASI (Cervia)	1	-	5
LIBERIO (Montalet)	- SANTANGIOLESE	1	-	5
RIPOSO	- NUOVO (S.Mauro P)	0	-	0
SPORT 2 (Villamarina)	- SPORT (Gatteo)	3	-	3
A.S.GATTOLINO (1)	- AUTOSTRADA (V.Calabra)	3	-	3
PINARELLA (Cervia)	- RIPOSO	0	-	0

Classifica

AUTOSTRADA (V.Calabra)p. 51
PINARELLA (Cervia)p. 47
NUOVO (S.Mauro P)p. 47
SPORT 2 (Villamarina)p. 46
SANTANGIOLESEp. 45
A.S.GATTOLINO (1)p. 44
LIBERIO (Montalet)p. 39
BAR OASI (Cervia)p. 36
AMATI (Montalbano)p. 33
SPORT (Gatteo)p. 32

Prossimo turno: 25/02/00

SANTANGIOLESE	- NUOVO (S.Mauro P)
LIBERIO (Montalet)	- AMATI (Montalbano)
SPORT (Gatteo)	- AUTOSTRADA (V.Calabra)
SPORT 2 (Villamarina)	- RIPOSO
RIPOSO	- BAR OASI (Cervia)
PINARELLA (Cervia)	- A.S.GATTOLINO (1)

**Risultati e Classifiche - del 18/02/2000 - 17° giornata
Serie B girone E**

PERLA VERDE 2 (Ricc.)	- RIPOSO	0	-	0
PLUTONE (Rimini)	- PERLA VERDE 1 (Ricc.)	1	-	5
Bar ANNA (Rimini)	- BAR CITY (Riccione)	1	-	5
RIPOSO	- CAFFET.2000 (S.Arcang)	0	-	0
GRAN CAFFE' (S.Marino)	- TOP TEN (Riccione)	2	-	4
Bar BAFFO (Rimini)	- BAR FILON (Rimini)	4	-	2

Classifica

BAR CITY (Riccione)p. 58
PERLA VERDE 1 (Ricc.)p. 54
PERLA VERDE 2 (Ricc.)p. 49
TOP TEN (Riccione)p. 44
BAR FILON (Rimini)p. 44
Bar ANNA (Rimini)p. 37
CAFFET.2000 (S.Arcang)p. 37
PLUTONE (Rimini)p. 34
Bar BAFFO (Rimini)p. 33
GRAN CAFFE' (S.Marino)p. 24

Prossimo turno: 25/02/00

PERLA VERDE 1 (Ricc.)	- BAR CITY (Riccione)
PLUTONE (Rimini)	- PERLA VERDE 2 (Ricc.)
CAFFET.2000 (S.Arcang)	- TOP TEN (Riccione)
RIPOSO	- Bar ANNA (Rimini)
BAR FILON (Rimini)	- RIPOSO
Bar BAFFO (Rimini)	- GRAN CAFFE' (S.Marino)

G. CAPPELLI
Gioielleria
Orologeria

Via G. Garibaldi, 112
47900 RIMINI
Tel. 0541/785017

ALEX Service

**TRASPORTI - TRASLOCCHI
SGOMBERO CANTINE**

☎ 0335 6435239

EROTIC VIDEO SHOP

MILLE VOGLIE

Sconti particolari
per i soci FIBIS



**IL NEGOZIO PIÙ
FORNITO DI RIMINI DI
VIDEOCASSETTE HARD
DI TUTTI I GENERI,
NAZIONALI E
D'IMPORTAZIONE**

orario :
9.30-12.30/15-20
chiuso il lunedì mattina

47037 Rimini
tel.0541/775073
via Orsi^ang. via De Conti
(traversa via Marecchiese direz. centro)

Risultati del 18/02/2000 - 17° giornata

Serie C girone A

SANTANDREA	- PIEVE CESATO (Faenza)	1 - 5
DONATI (Faenza)	- FIORI 1 (Faenza)	1 - 5
GRANAROLO 1 (Faenza)	- RIPOSO	0 - 0
SYMBOL (Faenza)	- STUOIE 1 (Lugo)	2 - 4
BORGO TULIERO (Faenza)	- VILLA FRANCHI (Faenza)	2 - 4
VILLANINA (Riolo T.)	- GIOVECCA 2 (Lugo)	1 - 5

Classifica

GRANAROLO 1 (Faenza)	p. 73
FIORI 1 (Faenza)	p. 68
STUOIE 1 (Lugo)	p. 62
PIEVE CESATO (Faenza)	p. 55
GIOVECCA 2 (Lugo)	p. 51
VILLA FRANCHI (Faenza)	p. 43
SYMBOL (Faenza)	p. 40
BORGO TULIERO (Faenza)	p. 38
DONATI (Faenza)	p. 32
SANTANDREA	p. 30
VILLANINA (Riolo T.)	p. 18

Prossimo turno: 25/02/00

FIORI 1 (Faenza)	- RIPOSO
DONATI (Faenza)	- SANTANDREA
STUOIE 1 (Lugo)	- VILLA FRANCHI (Faenza)
SYMBOL (Faenza)	- GRANAROLO 1 (Faenza)
GIOVECCA 2 (Lugo)	- PIEVE CESATO (Faenza)
VILLANINA (Riolo T.)	- BORGO TULIERO (Faenza)

Risultati del 18/02/2000 - 17° giornata

Serie C girone B

FIORI 2 (Faenza)	- BORSA (Fusignano)	5 - 1
BOCCIOF (Massal.)	- GATTO NERO (Massal)	0 - 0
STUOIE 2 (Lugo)	- CIRC.SPORT (Ravenna)	5 - 1
WALCHIRIA (S.Alberto)	- GRANAROLO 2 (Faenza)	4 - 2
GIOVECCA 1 (Lugo)	- RIPOSO	0 - 0
ROMEA (Ravenna)	- ENDAS (Carraie)	3 - 3

Classifica

GIOVECCA 1 (Lugo)	p. 77
ENDAS (Carraie)	p. 54
STUOIE 2 (Lugo)	p. 50
CIRC.SPORT (Ravenna)	p. 50
ROMEA (Ravenna)	p. 48
GRANAROLO 2 (Faenza)	p. 45
BOCCIOF (Massal.)	p. 43
GATTO NERO (Massal)	p. 40
WALCHIRIA (S.Alberto)	p. 37
FIORI 2 (Faenza)	p. 31
BORSA (Fusignano)	p. 29

Prossimo turno: 25/02/00

GATTO NERO (Massal)	- CIRC.SPORT (Ravenna)
BOCCIOF (Massal.)	- FIORI 2 (Faenza)
GRANAROLO 2 (Faenza)	- WALCHIRIA (S.Alberto)
RIPOSO	- STUOIE 2 (Lugo)
ENDAS (Carraie)	- BORSA (Fusignano)
ROMEA (Ravenna)	- GIOVECCA 1 (Lugo)

AUTO BAR

PIZZERIA APERTO 24 ORE

Sede del Club Forza Cesena

Tavola Fratta
Pizza da Mezzogiorno

SANTARCANGELO di ROMAGNA
Via Braschi, 38 - Tel. 0541.626368

Risultati del 18/02/2000 - 17° giornata
Serie C girone C

ACLI (Roncadello)	- FIUMANA (Forli)	5 -1
P.AMADORI (S.Martino)	- FORTI E LIBERI (Forli)	3 -3
ENDAS (Villagrappa)	- BORGO VECCHIO (REDA)	1 -5
DEMOCRATICO (Forli)	- BARJERRY (Forli)	4 -2
PRESIDENT 2 (Ronco)	- MARINI (Forli)	3 -3
RIPOSO	- PRESIDENT 1 (Ronco)	0 -0

Classifica

DEMOCRATICO (Forli)	p. 72
PRESIDENT 1 (Ronco)	p. 63
ACLI (Roncadello)	p. 54
BORGO VECCHIO (REDA)	p. 53
BARJERRY (Forli)	p. 44
FORTI E LIBERI (Forli)	p. 42
P.AMADORI (S.Martino)	p. 41
ENDAS (Villagrappa)	p. 40
MARINI (Forli)	p. 40
FIUMANA (Forli)	p. 31
PRESIDENT 2 (Ronco)	p. 30

Prossimo turno: 25/02/00

FORTI E LIBERI (Forli)	- BORGO VECCHIO (REDA)
P.AMADORI (S.Martino)	- ACLI (Roncadello)
BARJERRY (Forli)	- MARINI (Forli)
DEMOCRATICO (Forli)	- ENDAS (Villagrappa)
PRESIDENT 1 (Ronco)	- FIUMANA (Forli)
RIPOSO	- PRESIDENT 2 (Ronco)

Risultati del 18/02/2000 - 17° giornata
Serie C girone D

CACCIATORE (S.M.Nuova)	- OLIMPICUS (Forlim)	3 -3
POLISPORT (Ronta)	- ARCI (S.Vittore)	5 -1
C.CITTADINO (Forlim)	- 4TORRI (Cesena)	3 -3
ENDAS VIGNE 1 (Cesena)	- TROTTO (Forlimp.)	3 -3
PRESIDENT 3 (Ronco)	- GALLIANO PARK (Ronco)	5 -1
RIPOSO	- BARPABLO (Martorano)	0 -0

Classifica

C.CITTADINO (Forlim)	p. 69
PRESIDENT 3 (Ronco)	p. 65
4TORRI (Cesena)	p. 52
BARPABLO (Martorano)	p. 52
ENDAS VIGNE 1 (Cesena)	p. 48
GALLIANO PARK (Ronco)	p. 46
OLIMPICUS (Forlim)	p. 40
POLISPORT (Ronta)	p. 38
ARCI (S.Vittore)	p. 37
TROTTO (Forlimp.)	p. 33
CACCIATORE (S.M.Nuova)	p. 30

Prossimo turno: 25/02/00

ARCI (S.Vittore)	- 4TORRI (Cesena)
POLISPORT (Ronta)	- CACCIATORE (S.M.Nuova)
TROTTO (Forlimp.)	- GALLIANO PARK (Ronco)
ENDAS VIGNE 1 (Cesena)	- C.CITTADINO (Forlim)
BARPABLO (Martorano)	- OLIMPICUS (Forlim)
RIPOSO	- PRESIDENT 3 (Ronco)

Risultati del 18/02/2000 - 17° giornata
Serie C girone E

RIPOSO	- PINARELLA (Cervia)	0 -0
ARCI (Castig.Cervia)	- PUNTO VERDE 2 (Montal)	2 -4
IL RITROVO 2 (Gattol)	- LIBERIO (Montalet)	2 -4
AUTOSTRADA (V.Calabra)	- GEL.CENTRALE (Valverde)	3 -3
EDERA (S.Mauro P)	- ENDAS VIGNE 2 (Cesena)	3 -3
BAROASI (Cervia)	- A.S.GATTOLINO (1)	4 -2

Classifica

EDERA (S.Mauro P)	p. 66
AUTOSTRADA (V.Calabra)	p. 53
ENDAS VIGNE 2 (Cesena)	p. 53
LIBERIO (Montalet)	p. 51
BAROASI (Cervia)	p. 51
PINARELLA (Cervia)	p. 50
PUNTO VERDE 2 (Montal)	p. 48
ARCI (Castig.Cervia)	p. 43
GEL.CENTRALE (Valverde)	p. 40
IL RITROVO 2 (Gattol)	p. 29
A.S.GATTOLINO (1)	p. 26

Prossimo turno: 25/02/00

PUNTO VERDE 2 (Montal)	- LIBERIO (Montalet)
ARCI (Castig.Cervia)	- RIPOSO
GEL.CENTRALE (Valverde)	- ENDAS VIGNE 2 (Cesena)
AUTOSTRADA (V.Calabra)	- IL RITROVO 2 (Gattol)
A.S.GATTOLINO (1)	- PINARELLA (Cervia)
BAROASI (Cervia)	- EDERA (S.Mauro P)

Risultati del 18/02/2000 - 17° giornata
Serie C girone F

PUNTO VERDE 1 (Montal)	- RIPOSO	0 -0
NUOVO (S.Mauro P)	- AMATI (Montalbano)	3 -3
SPORT (Gatteo)	- MERCEDES (Gatteo M.)	2 -4
SPORT (Villamarina)	- IL RITROVO 1 (Gattol)	3 -3
A.S.GATTOLINO (2)	- RIPOSO	0 -0
LEVANTE (Savignano)	- ENDAS (Borella)	4 -2

Classifica

IL RITROVO 1 (Gattol)	p. 58
PUNTO VERDE 1 (Montal)	p. 50
ENDAS (Borella)	p. 50
LEVANTE (Savignano)	p. 46
SPORT (Villamarina)	p. 42
NUOVO (S.Mauro P)	p. 40
SPORT (Gatteo)	p. 35
AMATI (Montalbano)	p. 35
MERCEDES (Gatteo M.)	p. 35
A.S.GATTOLINO (2)	p. 23

Prossimo turno: 25/02/00

AMATI (Montalbano)	- MERCEDES (Gatteo M.)
NUOVO (S.Mauro P)	- PUNTO VERDE 1 (Montal)
IL RITROVO 1 (Gattol)	- RIPOSO
SPORT (Villamarina)	- SPORT (Gatteo)
ENDAS (Borella)	- RIPOSO
LEVANTE (Savignano)	- A.S.GATTOLINO (2)

CENNI

s.r.l.



LAVORAZIONE
FERRO PER
L'EDILIZIA



Via G. Castaldio, 9
GALAZZANO (E3)
47031 Rep. San Marino
Tel. e Fax 0549/905252

Trasferimenti di proprietà - Targhe ciclomotori
Conferma validità patente - Revisioni

Caccia
AUTOSCUOLA
Pratiche Auto - Moto

sconto
per gli
associati FIBIS

Via Marecchiese, 33 - Tel. 77.49.60 - RIMINI

Risultati del 18/02/2000 - 17° giornata
Serie C girone G

PERLA VERDE 1 (Ricc.)	- DALBAFFO (Rimini)	4 -2
BARELIO 2 (Viserba)	- TIFFANY 1 (Riccione)	4 -2
CAFFET.2000 2 (S.Arcang)	- BARJURY 1 (Rimini)	2 -4
OLIMPIC 2 (Misano)	- Bar ANNA (Rimini)	2 -4
FILON (Rimini)	- S.MARGHERITA (Bellar)	4 -2
RIPOSO	- BARCITY 2 (Riccione)	0 -0

Classifica

PERLA VERDE 1 (Ricc.)	p. 63
FILON (Rimini)	p. 60
CAFFET.2000 2 (S.Arcang)	p. 51
BARJURY 1 (Rimini)	p. 51
BAR ELIO 2 (Viserba)	p. 49
Bar ANNA (Rimini)	p. 43
S.MARGHERITA (Bellar)	p. 42
DALBAFFO (Rimini)	p. 42
TIFFANY 1 (Riccione)	p. 40
OLIMPIC 2 (Misano)	p. 36
BARCITY 2 (Riccione)	p. 33

Prossimo turno: 25/02/00

TIFFANY 1 (Riccione)	- BARJURY 1 (Rimini)
BARELIO 2 (Viserba)	- PERLA VERDE 1 (Ricc.)
Bar ANNA (Rimini)	- S.MARGHERITA (Bellar)
OLIMPIC 2 (Misano)	- CAFFET.2000 2 (S.Arcang)
BARCITY 2 (Riccione)	- DALBAFFO (Rimini)
RIPOSO	- FILON (Rimini)

Risultati del 18/02/2000 - 17° giornata
Serie C girone H

TIFFANY 2 (Riccione)	- LATINO (Rimini)	3 -3
BARJURY 2 (Rimini)	- PERLA VERDE 2 (Ricc.)	0 -6
CENTRAL BAR (Rimini)	- BARELIO 1 (Viserba)	4 -2
TOP TEN (Riccione)	- CAFFET.2000 1 (S.Arcang)	6 -0
BARCITY 1 (Riccione)	- OLIMPIC 1 (Misano)	2 -4
RIPOSO	- GRANCAFFE' (S.Marino)	0 -0

Classifica

PERLA VERDE 2 (Ricc.)	p. 64
CENTRAL BAR (Rimini)	p. 59
BARCITY 1 (Riccione)	p. 59
TOP TEN (Riccione)	p. 52
OLIMPIC 1 (Misano)	p. 50
LATINO (Rimini)	p. 49
BARJURY 2 (Rimini)	p. 47
BAR ELIO 1 (Viserba)	p. 42
GRANCAFFE' (S.Marino)	p. 35
TIFFANY 2 (Riccione)	p. 28
CAFFET.2000 1 (S.Arcang)	p. 25

Prossimo turno: 25/02/00

PERLA VERDE 2 (Ricc.)	- BARELIO 1 (Viserba)
BARJURY 2 (Rimini)	- TIFFANY 2 (Riccione)
CAFFET.2000 1 (S.Arcang)	- OLIMPIC 1 (Misano)
TOP TEN (Riccione)	- CENTRAL BAR (Rimini)
GRANCAFFE' (S.Marino)	- LATINO (Rimini)
RIPOSO	- BARCITY 1 (Riccione)

gan
ASSICURAZIONI
dà vita
ai tuoi progetti

La Compagnia Europea in Italia da oltre 100 anni
con la denominazione PHENIX-SOLEIR

Agente Generale

Stelio GIUNCHEDI

Corso D'Augusto, 193 - 47900 Rimini

Tel. 0541/53819 r.a. - Fax 0541/53167

Telefonando, preventivi e sconti particolari
agli Associati A.S.I.B.B. su tutti i rami assicurativi

A RIMINI
S.S. SAN MARINO
RAVENNA
FORLIMPOPOLI
PERUGIA
TERAMO



ROMANOMARKET
CALZATURE & PELLETERIA

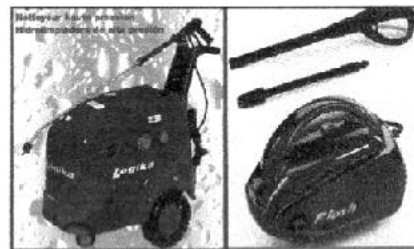
47087 Rimini - Via Nuova Circonvallazione, 91 - Tel. 0541/778805 - Fax 0541/778008



TECNOSERVICE



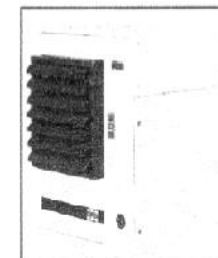
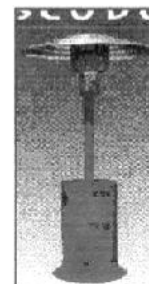
DI OTTAVIANI A. & E. SNC
VIA LITORALE MARINA, 263 - 47042 CESENATICO (FO)
TEL./FAX 0547/680671-0335/8211621



IDROPULITRICI



**ASPIRAPOLVERE
E LIQUIDI**



GENERATORI D'ARIA CALDA



SPAZZATRICE



LAVAMOQUETTE



LAVAPAVIMENTI

Risultati e Classifiche - del 15/02/2000 - 8° giornata GORIZIANA girone A

Circ.SPORT 2 (Ravenna)	- CIRC.SPORT 1 (Ravenna)	0 - 0
GIOVECCA (Lugo)	- EUROPA (Ravenna)	1 - 3
SIMBOL (Faenza)	- Bar ASBI (Imola)	2 - 2
PINARELLA (Cervia)	- DONATI (Faenza)	0 - 0

Classifica

EUROPA (Ravenna) p. 21
CIRC.SPORT 1 (Ravenna) p. 20
PINARELLA (Cervia) p. 16
Bar ASBI (Imola) p. 16
SIMBOL (Faenza) p. 14
Circ.SPORT 2 (Ravenna) p. 12
GIOVECCA (Lugo) p. 9
DONATI (Faenza) p. 6

Prossimo turno: 01/03/00

CIRC.SPORT 1 (Ravenna)	- PINARELLA (Cervia)
EUROPA (Ravenna)	- Circ.SPORT 2 (Ravenna)
Bar ASBI (Imola)	- GIOVECCA (Lugo)
DONATI (Faenza)	- SIMBOL (Faenza)

PASTICCERIA - CAFFETTERIA



Chiuso il Mercoledì

VIA COLETTI, 66 - RIMINI - TEL. 55243

AUTO BAR

PIZZERIA APERTO 24 ORE

Sede del Club Forza Cesena

Tavola Fratta

Pizza da Mezzogiorno

SANTARCANGELO di ROMAGNA
Via Braschi, 38 - Tel. 0541.626368

Risultati e Classifiche - del 15/02/2000 - 10° giornata GORIZIANA girone B

ITALIA 1 (Predappio)	- ITALIA 2 (Predappio)	2 - 2
ENDAS MARINI (Forlì)	- LE TERRAZZE (Cesena)	1 - 3
ENDAS (Villagrappa)	- Circ.CITT.(Forlim)	2 - 2
GALLIANO PARK (Ronco)	- FIUMANA (Forlì)	1 - 3
Past.AMADORI (S.Mart)	- RIPOSO	0 - 0

Classifica

Circ.CITT.(Forlim) p. 23
LE TERRAZZE (Cesena) p. 22
ENDAS MARINI (Forlì) p. 20
Past.AMADORI (S.Mart) p. 19
FIUMANA (Forlì) p. 16
ITALIA 1 (Predappio) p. 16
ITALIA 2 (Predappio) p. 12
ENDAS (Villagrappa) p. 12
GALLIANO PARK (Ronco) p. 4

Prossimo turno: 01/03/00

ITALIA 2 (Predappio)	- ENDAS MARINI (Forlì)
LE TERRAZZE (Cesena)	- ENDAS (Villagrappa)
Circ.CITT.(Forlim)	- GALLIANO PARK (Ronco)
FIUMANA (Forlì)	- Past.AMADORI (S.Mart)
RIPOSO	- ITALIA 1 (Predappio)



CAAR RIMINI



**Centro
Agro
Alimentare
Riminese**

Francesco cell. 335. 6656722
Andrea cell. 335. 7051177
Massimiliano cell. 335. 6313350

Magazzino Tel. & Fax 0541. 625365
Mercato Tel. & Fax 0541. 681411

**Per la tua PUBBLICITA' tel. 0541/770341
cell. 0347.0335169**

Risultati e Classifiche - del 15/02/2000 - 10° giornata GORIZIANA girone C

MERCEDES 1 (Gatteo M)	- MERCEDES 2 (Gatteo M)	1 - 3
A.S.GATTOLINO (2)	- A.S.GATTOLINO (1)	0 - 4
LIBERIO (Montalet)	- SANTANGIOLESE	3 - 1
EDERA (S.Mauro P)	- AUTOSTRADA (Villa C)	2 - 2
NUOVO (S.Mauro P)	- GEL.CENTRALE (Valver)	0 - 0

Classifica

A.S.GATTOLINO (1)	p. 33
LIBERIO (Montalet)	p. 26
MERCEDES 2 (Gatteo M)	p. 21
NUOVO (S.Mauro P)	p. 19
SANTANGIOLESE	p. 18
EDERA (S.Mauro P)	p. 18
AUTOSTRADA (Villa C)	p. 16
GEL.CENTRALE (Valver)	p. 16
MERCEDES 1 (Gatteo M)	p. 14
A.S.GATTOLINO (2)	p. 11

Prossimo turno: 01/03/00

MERCEDES 2 (Gatteo M)	- A.S.GATTOLINO (2)
A.S.GATTOLINO (1)	- LIBERIO (Montalet)
SANTANGIOLESE	- EDERA (S.Mauro P)
AUTOSTRADA (Villa C)	- NUOVO (S.Mauro P)
GEL.CENTRALE (Valver)	- MERCEDES 1 (Gatteo M)

Risultati e Classifiche - del 02/01/2000 - 6° giornata GORIZIANA girone D

Bar ELIO2 (Viserba)	- Bar ELIO 1 (Viserba)	3 - 1
FILON (Rimini)	- COLOMBARINA (Coriano)	0 - 4
Bar ANNA (Rimini)	- CENTRAL BAR (Rivabel)	0 - 0
Bar BAFFO (Rimini)	- MOKA SIR'S (R.S.M.)	0 - 0

Classifica

COLOMBARINA (Coriano)	p. 26
CENTRAL BAR (Rivabel)	p. 21
FILON (Rimini)	p. 21
Bar ANNA (Rimini)	p. 13
MOKA SIR'S (R.S.M.)	p. 11
Bar ELIO 1 (Viserba)	p. 9
Bar BAFFO (Rimini)	p. 9
Bar ELIO 2 (Viserba)	p. 6

Prossimo turno: 01/03/00

Bar ELIO 1 (Viserba)	- Bar BAFFO (Rimini)
COLOMBARINA (Coriano)	- Bar ELIO 2 (Viserba)
CENTRAL BAR (Rivabel)	- FILON (Rimini)
MOKA SIR'S (R.S.M.)	- Bar ANNA (Rimini)



La casa della tua MANIGLIA

VASTO ASSORTIMENTO PER MOBILI ANTICHI E MODERNI

DEPOSITARI DELLE MIGLIORI MARCHE NAZIONALI

SPECIALISTI NEL CAMPO DELLA FALEGNAMERIA

Via Marecchiese 80 - Tel. 772492 - RIMINI



Ricevitoria

- SUPERENALOTTO
- TOTOGOL
- TOTOSEI
- TOTOCALCIO

Via di mezzo, 43 A/B - Rimini - Tel. 0541 772706

**Per la tua PUBBLICITA' tel. 0541/770341
cell. 0347.0335169**

**Per la tua PUBBLICITA' tel. 0541/770341
cell. 0347.0335169**

C O M P L I C E

PROFUMERIE



Viale Vespucci, 21C - RIMINI - Tel. 0541/53208



CAAR RIMINI



Francesco cell. 335. 6656722
Andrea cell. 335. 7051177
Massimiliano cell. 335. 6313350

Magazzino Tel. & Fax 0541. 625365
Mercato Tel. & Fax 0541. 681411

SORMANI s.r.l.

Multifunzioni e Sistemi Digitali
Registratori di Cassa
PC e Stampanti
Accessori Wi-Fi
Mobili e Pareti Attrezzate

**Vendita
e
Assistenza Tecnica**

Via Emilia, 84 - 47921 Rimini - Tel. 0541-740799
Fax 0541-742199 - E-mail: info@sormanisrl.it

Risultati e Classifiche del Campionato ROMAGNOLO
Specialità STECCA
Serie A girone A

CEG Mot.ELETTR.(S.Mauro)	- riposo	0 - 0
PULMAN (Cattolica)	- Caff.DEL SALE (cervia)	6 - 2
C.CITTADINO (forlim)	- LA FENICE (Alf)	3 - 5
COSMOPOL (Cervia)	- INCONTRO (Riccione)	4 - 4
ROMEA (Ravenna)	- 4 LAGHI (Forlimp)	1 - 7

Classifica

LA FENICE (Alf) p.64
CEG Mot.ELETTR.(S.Mauro) p.61
4 LAGHI (Forlimp) p.57
PULMAN (Cattolica) p.53
C.CITTADINO (forlim) p.49
INCONTRO (Riccione) p.45
Caff.DEL SALE (cervia) p.43
ROMEA (Ravenna) p.43
COSMOPOL (Cervia) p.41

Prossimo turno: 25/02/00

C.CITTADINO (forlim)	- 4 LAGHI (Forlimp)
COSMOPOL (Cervia)	- riposo
Caff.DEL SALE (cervia)	- CEG Mot.ELETTR.(S.Mauro)
ROMEA (Ravenna)	- PULMAN (Cattolica)
INCONTRO (Riccione)	- LA FENICE (Alf)



Via Cà Dei Luigi, 16
47893 - BORGIO MAGGIORE
Repubblica di San Marino
Tel: 0549/906122
Fax 0549/906716
E-mail: koppe@omniway.sm

CRIB
Centro Raccolta Italiana Biliardo

CRIB
Centro Raccolta Italiana Biliardo

Risultati e Classifiche del Campionato ROMAGNOLO
Specialità STECCA
Serie B girone A

GREEN TABLES (Savig)	- P.AMADORI (S.Martino)	2	-	6
GEL.CENTRALE (vallev)	- CAFF.DEL SALE 2 (CERVIA)	5	-	3
ELVEA (ronco)	- Tint.GGC. (S.Mauro)	2	-	6
CAF.DEL SALE 1 (cervia)	- CENTRALE (Savignano)	8	-	0

Classifica

CAF.DEL SALE 1 (cervia)p. 65
Tint.GGC. (S.Mauro)p. 59
P.AMADORI (S.Martino)p. 52
ELVEA (ronco)p. 50
GREEN TABLES (Savig)p. 41
GEL.CENTRALE (vallev)p. 36
CAFF.DEL SALE 2 (CERVIA)p. 35
CENTRALE (Savignano)p. 15

Prossimo turno: 25/02/00

GREEN TABLES (Savig)	-	GEL.CENTRALE (vallev)
Tint.GGC. (S.Mauro)	-	CENTRALE (Savignano)
P.AMADORI (S.Martino)	-	CAFF.DEL SALE 2 (CERVIA)
CAF.DEL SALE 1 (cervia)	-	ELVEA (ronco)

MARI ORTOFRUTTA
di Mari Paolo & C. s.n.c.



**COMMERCIO
PRODOTTI
ORTOFRUTTICOLI**

Via Tredonzio, 43 - Tel. 0541.680382 - 47030 Santa Giustina - Rimini
Sede Secondaria o Dipendenze
Mercato Ortofrutticolo Rimini - Celle - Tel. 0541 742896



**ADRIA
LIFT**
di Gregori Damiano

Telefono 0336/931779

assistenza tecnica ascensori, montacarichi e montascale

Risultati e Classifiche del Campionato ROMAGNOLO
Specialità STECCA
Serie B girone B

DELLA ROCCA 1 (Bagnara)	- BAR ROSA 2 (Alf.)	5	-	3
LA FEROCO (bagnac)	- LA FENICE (Alf)	3	-	5
BAR ROSA 1 (Alf.)	- DELLA ROCCA 2 (Bagnara)	4	-	4
ROMEA (Ravenna)	- BAR ARCI (S.Zaccaria)	3	-	5

Classifica

ROMEA (Ravenna)p. 55
BAR ROSA 1 (Alf.)p. 53
BAR ROSA 2 (Alf.)p. 45
DELLA ROCCA 1 (Bagnara)p. 44
LA FENICE (Alf)p. 43
LA FEROCO (bagnac)p. 40
DELLA ROCCA 2 (Bagnara)p. 37
BAR ARCI (S.Zaccaria)p. 36

Prossimo turno: 25/02/00

DELLA ROCCA 1 (Bagnara)	-	LA FEROCO (bagnac)
BAR ARCI (S.Zaccaria)	-	DELLA ROCCA 2 (Bagnara)
BAR ROSA 2 (Alf.)	-	LA FENICE (Alf)
ROMEA (Ravenna)	-	BAR ROSA 1 (Alf.)

**Adriatica
funghi** s.r.l.



PRODOTTI D'ELITE
PER GENTE SPECIALE

SPECIALISTA DELL'USATO
VEICOLI INDUSTRIALI E COMMERCIALI

ITALCAR



Via Nuova Circonvallazione, 53 - 47900 RIMINI
Tel. 0541/774001-770068 - Fax 0541/774001
Tel. Auto 0335/8179135



Comitato Reggio Emilia

Circolo Culturale e Ricreativo "Antonio GRAMSCI"

Via Emilio Ospizio, 102 - Reggio Emilia - Tel 0522.332860

3 Campionato Italiano per Categoria (1 cat.)

26 - 27 Febbraio 2000

FASE REGIONALE RISERVATA ALLA 1° categoria

Al primo classificato viene offerto l'orologio ufficiale della Federazione

I GIRONI eliminatori si giocheranno nei
vari C.S.B. di Reggio Emilia

Le finali saranno effettuate al C.S.B.
Polisportiva "A.GRAMSCI"

DOMENICA 27/02/2000 ore 14,00

Le partite si svolgeranno ai punti 90

Nome di GARA

- Termine iscrizioni Domenica 20/02/2000
- E' obbligatoria dalla 1° partita la divisa Nazionale
- Vigè il regolamento F.I.Bi.S. 1999/2000
- Le iscrizioni per tutte le categorie si ricevono presso ogni comitato di appartenenza
- Sono concessi 15 minuti di tolleranza solo nella 1° partita



Comitato Ravenna

organizza

Da Lunedì' 21 Febbraio al Martedì 01 Marzo 2000

6° Memorial Mario TASSI

Gara Interprovinciale 64 Coppie

Sede Principale di gioco

C.S.B. BAR ASSIRELLI

Via Carlo Sforza, 44 - Cotignola (RA) - Tel 0545.42038

PROGRAMMA della MANIFESTAZIONE

LUNEDI'	21/02/2000	ore 20,30	Eliminatorie
MARTEDI'	22/02/2000	ore 20,30	Eliminatorie
LUNEDI'	28/02/2000	ore 20,30	Eliminatorie
MARTEDI'	29/02/2000	ore 20,30	Eliminatorie
MERCOLEDI'	01/03/2000	ore 20,30	FASI FINALI



FILATI
CUCIRINI
TRE STELLE

ELLEGI-DUE

ACCESSORI DI MERCERIA PER L'INDUSTRIA
DELL'ABBIGLIAMENTO

MAGLIERIA - PELLETTERIA - CALZATURE - SALA TAGLIO



ELLEGI-DUE S.A.S. DI BRASCHI DANIELA & C.
47900 Rimini - Via Coriano, 58 - Gros blocco 92/1 (C.P. 65)
Tel. 0541.386551 - Fax 0541.386247
www.ellegidue.it - E-mail: info@ellegidue.it



ZAVAGLIA SERGIO & C.S.A.S.



COMMERCIO INGROSSO PRODOTTI ORTOFRUTTICOLI

Mercato Ortofrutticolo Box 25-27-29-31 RIMINI
Tel. e Fax 0541/740265 - 740418



Comitato Ravenna organizza

Da Lunedì 28 Febbraio al Martedì 07 Marzo 2000

7° Memorial Nevio BALLARDINI

Gara Interprovinciale - 64 Coppie -

Sede Principale di gioco

C.S.B. BAR CARRAIE

Via Cella, 567 - Carraie (RA) - Tel 0544.576501

PROGRAMMA della MANIFESTAZIONE

LUNEDI'	28/02/2000	ore 20,30	Eliminatorie
MARTEDI'	29/02/2000	ore 20,30	Eliminatorie
MERCOLEDI'	01/03/2000	ore 20,30	Eliminatorie
LUNEDI'	06/03/2000	ore 20,30	Eliminatorie

MARTEDI' 07/03/2000 ore 20,30 FASI FINALI

le coppie non possono essere formate da due giocatori di 1° categoria



Comitato Rimini organizza

Da Martedì 22 Febbraio al Lunedì 13 Marzo 2000

Gara Singola Specialità Boccette di 2° e 3° cat.

Gara Interregionale singola

Sede Principale di gioco

C.S.B. BAR CAFFETTERIA 2000

Centro Commerciale "LA FORNACE" - Santarcangelo di R (RN) - Tel 0541.621051

PROGRAMMA della MANIFESTAZIONE

MARTEDI'	22 Febbraio 2000	ore 20,30	Eliminatorie
MERCOLEDI'	23 Febbraio 2000	ore 20,30	Eliminatorie
LUNEDI'	28 Febbraio 2000	ore 20,30	Eliminatorie
MARTEDI'	29 Febbraio 2000	ore 20,30	Eliminatorie
MERCOLEDI'	01 Marzo 2000	ore 20,30	Eliminatorie
LUNEDI'	06 Marzo 2000	ore 20,30	Eliminatorie
MARTEDI'	07 Marzo 2000	ore 20,30	Eliminatorie
MERCOLEDI'	08 Marzo 2000	ore 20,30	Eliminatorie
LUNEDI'	13 Marzo 2000	ore 20,30	FINALI



- ANTIFURTO
 - ANTINCENDIO
 - SISTEMI SENZA FILI
 - TV. C.C.
 - BUSSOLE ANTIRAPINA
 - ANTITACCHEGGIO
 - GESTIONE HOTEL
- Impianti speciali di sicurezza:
- BANCARIA
 - COMMERCIALE
 - INDUSTRIALE
 - CONTROLLO ACCESSI



CONCESSIONARIA DI ZONA:



PREVENTIVI GRATUITI

RIMINI - Via di Mezzo, 13 ☎ (0541) 77 86 05 - Fax 790566
PRONTO INTERVENTO 24 ORE SU 24 ☎ (0541) 5 24 91

AZIENDA AGRICOLA
BERNABINI

L'estate a tutta frutta

via provinciale cento_562
tel. 0541_949362-949143
47020 roncofreddo -fo-



maggio_giugno_luglio_agosto



**Casinò di
PORTOROSE**

GRAND HOTEL METROPOL

Portorose - Slovenia

ORGANIZZANO:

17 - 18 - 19 MARZO 2000

8 Meeting Internazionale

Biliardo Sportivo Boccette a Coppie

18/19 MARZO 2000 Meeting Femminile

Boccette

PREMI: (32 Partecipanti)

INDIVIDUALE

1° class. Trofeo Med. D'ORO - r.s. £. 500.000

2°- 3°- 4° class. Coppa - r.s. £. 300.000

*Le iscrizioni dovranno essere comunicate entro il 11 Marzo 2000 al
Presidente della Commissione Tecnica Sig Agostino Tomasini - c/o
CICOLO SPARTACO: via Gianbologna, 4 - Bologna - Tel. 051/6012525
- 0338.9326042 dalle ore 14 alle ore 22 per il tramite dei Comitati
Provinciali o di Zona, che saranno garanti della quota d'iscrizione £
100.000 (a coppia) **IMPORTANTE:** la formazione delle coppie è libera
purchè composta da giocatori tesserati nella stessa provincia, anche
appartenenti a Federazioni ed Associazioni diverse.*

PREMI: (128 Coppie)

1° coppia class. Trofeo, 2 Med. D'ORO - r.s. £. 2.500.000

2° coppia class. Coppa, 2 Med. D'Argento - r.s. £. 1.500.000

3/4° coppia class. Coppa, 2 Med. Di Bronzo - r.s. £. 1.000.000 x 2

5/8° coppia class. Oggetto Ricordo - r.s. £. 700.000 x 4

9/16° coppia class. Oggetto Ricordo - r.s. £. 600.000 x 8

MAGAZZINI GENERALI

del

MOBILE

**Via Ausa, 85 (Superstr. Rimini - S. Marino Km. 7)
47852 CERASOLO DI CORIANO (RN) - Tel. 0541/756786**

I PREZZI CHE HAI SEMPRE SOGNATO

PRONTA CONSEGNA PAGAMENTI RATEALI FINO A 48 MESI

**Aperto dalle 9.00 alle 12.30 e dalle 15.00 alle 19.00
Chiuso per turno venerdì - Aperto domenica pomeriggio**

Campionato RIMINESE Coppie - Bar TIFFANY (riccione)

13/14 Febbraio 2000 - 32 Coppie

Tabellone FINALE della Manifestazione

1° ANDRUCCIOLIL.	ANDRUCCIOLA.	Bar City
2° SPEZI Massimo	UGOLINI Carlo	Bar Filon
3° PIERI Maurizio	LUNEDEI Moris	Central Bar
3° BELLETTI Riner	VASINI	Bar Villamarina

2° CAMPIONATO ITALIANO LUI e LEI

12/13 Febbraio 2000 - 32 Coppie "LUI e LEI"

Reggio Emilia - 05/06 Febbraio 2000 -
- Romagna in delirio con Rosalba CRISTOFORI e ANDREA Zoffoli
2° Campionato Italiano "LUI e LEI"

La faentina Rosalba Cristofori ed il cervese Andrea Zoffoli hanno vinto la seconda edizione dei Campionati Italiani di biliardo a bocchette riservato acoppie miste. In finale contro Kirenia Cappelli di Ravenna e Leonardo Draghetti di Bologna non c'è stato storia, dopo un buon inizio Cristofori e Zoffoli non hanno lasciato possibilità di recupero agli avversari. La gara si è svolta a Reggio Emilia, in casa dei deludenti campioni uscenti Barbara Ferraro e Carlo Sandrini eliminati nei primi turni, con la presenza di 36 coppie. Al terzo posto si sono piazzati i forlivesi Cristina Mangani e Juri Minoccheri appaiati a Teresa Turci e Claudio Lesmo di Milano.

Per Rosalba Cristofori è il secondo titolo Italiano conquistato avendo vinto in coppia con Anna Lusa il Campionato Italiano a coppie femminile nell'Aprile 1999 a Castel S. Pietro e a testimonianza della sua grandezza ha vinto la prima prova di campionato italiano "Master" femminile a Forlimpopoli nel Novembre 1999 e si è classificata seconda nella seconda prova a Sportilia il 30 Gennaio 2000 diventando leader assoluta della classifica generale.

Il cervese Andrea Zoffoli conquista il suo quinto titolo Italiano e tra ravennati e dietro solo al campionissimo Luca Molduzzi.



PASTICCERIA - CAFFETTERIA
Leo
Chiuso il Mercoledì
VIA COLETTI, 66 - RIMINI - TEL. 55243



RIDOLFI
ROBERTO SRI
IMBALLAGGI ALIMENTARI
Zona art.le Duchetto, sn - 61049 Urbana (PC)
Tel. 0722 317025 - Fax 0722 317115
www.imballaggialimentari.com - roberta@imballaggialimentari.com
Domeneo 053 536933
Grosoli 039 5686722
Manno 039 232779
Roseto 020 690272

13/14 Febbraio 2000 - 160 Singoli

IMOLA - 13/14 Febbraio 2000 -
- GARDINI centra il Bis, Bandini sconfitto nel derby Cesena_Forlì

Il cesenate Gianpaolo GARDINI si è aggiudicato la gara regionale di biliardo a bocchette denominata "Trofeo LA VALLATA" che si è disputata a Imola. La competizione che ha visto ai nastri di partenza oltre 160 giocatori è stata avvincente nella sua parte conclusiva in cui si sono affrontati Gianpaolo GARDINI di Cesena ed Andrea BANDINI di Forlì, un derby alquanto acceso fra due dei giocatori di seconda categoria più accreditati del comitato Forlì_Cesena.

Gardini conquista la seconda vittoria della stagione in corso e pone la propria candidatura al passaggio nella categoria superiore.

Tabellone FINALE della Manifestazione

1°) GARDINI Gianpaolo	Cesena_Forlì
2°) BANDINI Walter	Forlì
3°) CAPIROSSI Marco	Imola
3°) BACCHILEGA Glauco	Imola
5°) COSTA Claudio	Ravenna
5°) GAZZONI Adamo	Cesena_Forlì
5°) CORNACCHIA Michele	Imola
5°) SABBIONI Vanes	Imola
9°) BALDELLI Giovanni	Ravenna
9°) FOSCHINI Otello	Ravenna
9°) CORSINI Massimo	Reggio Emilia
9°) CAVIOLI Silverio	Reggio Emilia
9°) MEDRI Mirco	Imola
9°) LANZONI Marco	Imola
9°) GUERRA Lino	Ravenna
9°) SOLIO Paolo	Ravenna
17°) MIRRI Maurizio	Imola
17°) VISANI Stefano	Imola
17°) MARZOLA Eugenio	Ravenna
17°) GRAFFIETI Claudio	Ravenna

C O M P L I C E
PROFUMERIE

Viale Vespucci, 21C - RIMINI - Tel. 0541/53208

ITALCALIR

SPECIALISTA DELL'USATO

VEICOLI INDUSTRIALI E COMMERCIALI

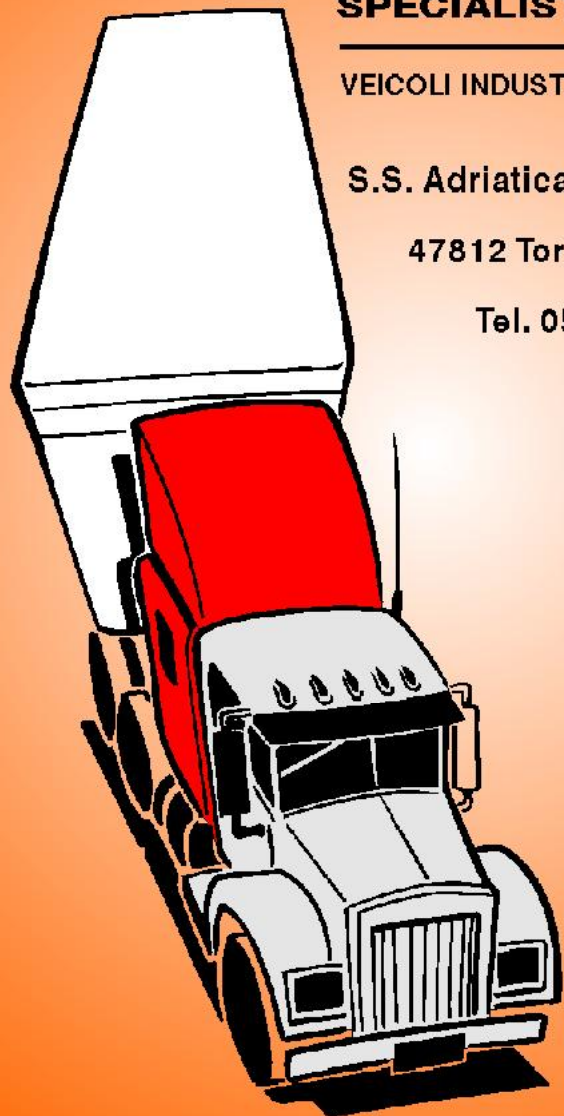
S.S. Adriatica 16 Via Popilia, 275

47812 Torre Pedrera (Rimini)

Tel. 0541.722536-722554

Fax 0541.722554

Cell. 335.7629316



PROMOZIONI e RETROCESSIONI

Al termine delle quattro prove del Campionato Italiano individuale della Categoria "Nazionali"

- * Gli atleti classificatisi dal 1° all' 8° posto disputeranno la Poule Finale per l'assegnazione del titolo di Campione Italiano individuale della categoria "Nazionali";
- * Gli atleti classificatisi dal 13° all' 16° posto retrocedono nella categoria "Master";
- * Gli atleti classificatisi dal 11° all' 12° posto accederanno alla Poule supplementare di promozione.

Vengono promossi direttamente alla Categoria "Nazionali" (se non già compresi nella medesima categoria)

- * Il Campione del Mondo di Boccette;
- * Il Campione Europeo di Boccette;
- * Il Campione Italiano di Boccette categoria "Master"
- * L'atleta al 1° posto della classifica generale del Campionato Italiano della categoria "Master" (se diverso dal Campione Italiano);

Si precisa che se uno o più atleti di quelli sopra indicati risultano essere già inseriti nella Categoria "Nazionali", manterranno la loro posizione anche se in procinto di retrocessione; in caso contrario libereranno uno o più posti a favore dei partecipanti alla Poule supplementare di promozione.

POULE SUPPLEMENTARE di PROMOZIONE

Per il completamento del quadro dei 16 atleti "Nazionali" si disputerà una Poule supplementare di promozione così composta:

- * L' 11° ed il 12° atleta della classifica generale della Classifica "Nazionale"
- * Dal 1° ed il 8° atleta della classifica generale del Campionato individuale Categoria "Master".
- * Dal 2° all' 8° atleta della classifica generale del circuito Professionisti (se non già compresi nella categoria Nazionali)
- * Il Campione Italiano individuale di 1° categoria.
- * L'atleta al 1° posto nella classifica generale del Campionato Italiano individuale di 1° categoria (se diverso dal Campione Italiano di 1° categoria)

I partecipanti alla Poule supplementare di promozione non promossi alla categoria "Nazionali" faranno parte di diritto alla categoria "Master"

**RISTORANTE DEL PESCE
LA POSADA
RIMINI - RIVABELLA
Tel. 0541.28457**

**Nel periodo invernale
il nostro locale
rimarrà chiuso
il mercoledì**

**Via Toscanelli, 31/A - 47900 Rivabella di Rimini
Tel. & Fax 0541.28457 - www.itslisbc.it**

Dette prove saranno effettuate con particolari modalità di selezione (vedi regolamento campionato Italiano per categorie). Al termine delle quattro prove la somma dei risultati conseguiti determinerà la permanenza o la retrocessione degli atleti della categoria "Master"

PROMOZIONI e RETROCESSIONI

Gli atleti classificatesi dal 27° al 32° posto della classifica generale del Campionato Italiano individuale "Master" retrocedono in 1° categoria.

Gli atleti classificatisi dal 21° al 26° posto disputeranno la Poule supplementare di promozione.

La composizione degli atleti della categoria "Master" 1999/2000 sarà così composto;

- * Gli atleti della categoria "Nazionali" retrocessi (se non reintegrati per altri titoli);
- * Gli atleti partecipanti alla Poule supplementare di promozione non promossi nella categoria "Nazionale"
- * Gli atleti della categoria "Master" classificatisi entro il 20° posto della classifica generale;
- * Il Campione Italiano di 1° categoria;
- * I primi tre atleti della classifica generale del Campionato Italiano individuale di 1° categoria (se fra questi vi è il Campione Italiano il diritto di accesso alla categoria "Master" si estende al 4° atleta della classifica generale).

A completamento della formazione dei 32 "Master" si disputerà una Poule supplementare di promozione, così composta:

- * Gli atleti classificatisi dal 21° al 26° della categoria "Master"
- * Gli atleti classificatisi dal 5° al 12° posto della della classifica generale del Campionato Italiano individuale di 1° categoria ;
- * I primi 15 atleti della classifica Nazionale F.I.Bi.S. (vedi programma bocchette)
- * Il Campione Italiano individuale di 2° categoria;
- * L'Atleta al 1° posto nella classifica generale del Campionato Italiano individuale di 2° categoria (se diverso dal Campione Italiano),
- * L'atleta al 1° posto nella classifica Nazionale F.I.Bi.S. (2° o 3° categoria - vedi programma bocchette -)

Il Commissario straordinario della sezione bocchette su proposta della Commissione Tecnico Sportiva, previa approvazione del Consiglio federale, si riserva di determinare la composizione numerica e i criteri di gioco della Poule supplementare di promozione in riferimento al numero di promozioni disponibili.

Ogni decisione terrà naturalmente conto unicamente dei meriti sportivi acquisiti nel corso dell'annata agonistica (ove occorresse integrare il quadro della poule supplementare di promozione verranno privilegiati gli atleti delle categorie superiori).

Nei casi di defezione o di espulsione di atleti appartenenti alla categoria "Master" il Commissario straordinario della sezione di concerto con il Commissario Tecnico e della Commissione Tecnico-Sportiva procederà alle dovute integrazioni



OTTICA DIAMANTE

di Pompili Luciano

Convenienza e Garanzia
Controllo computerizzato della vista
Piccole riparazioni

a tutti i giocatori
e presidenti
sconto 15%

Lenti a contatto Usa e Getta

I migliori materiali, le migliori firme



il tuo ottico di fiducia

Vasta gamma di occhiali da sole

completi da vista a prezzi ECCEZIONALI

OTTICA DIAMANTE: Via Coletti, 37 - 47900 Rimini - Tel. 0541/53790

CLASSIFICA NAZIONALE 1° categoria

Ravenna - S.Remo - Bibione - Milano - Bologna - Pordenone

1) ZOFFOLI Maurizio	Forlì	Punti	33	Master
2) MESSORI Andrea	Reggio Emilia	Punti	27	Master
3) CORBETTA A.	Reggio Emilia	Punti	25	Nazionale
4) VANIN Massimo	Venezia	Punti	21	Nazionale
5) GALASSI Silvano	Ancona	Punti	18	Master
6) POLETTI F.	Venezia	Punti	18	1° Categ.
7) BALDASSARRI A.	Imola	Punti	18	1° Categ.
8) BALDI D.	Ravenna	Punti	17	1° Categ.
9) PERUGINI Filippo	Rimini	Punti	17	Master
10) ROSSINI Vando	Reggio Emilia	Punti	15	1° Categ.
11) BARTOLINI Luca	Rimini	Punti	14	1° Categ.
12) PADOAN R.	Forlì	Punti	14	1° Categ.
13) DRAGHETTI Leonardo	Bologna	Punti	14	Master
14) LEONARDI Claudio	Forlì	Punti	14	Master
15) PALAZZESI A.	Macerata	Punti	14	Master
16) RAGNI M.	Perugia	Punti	14	Nazionale
17) MUSSONI Paolo	Rimini	Punti	13	1° Categ.
18) MARINI A.	Forlì	Punti	12	1° Categ.
19) LINARI R.	Ravenna	Punti	12	1° Categ.
20) RICCI Alex	Forlì	Punti	13	Master
21) ZOFFOLI Andrea	Ravenna	Punti	11	1° Categ.
22) FRANCHINI Gianluca	Ravenna	Punti	11	1° Categ.
23) DANTE C.	Pordenone	Punti	11	1° Categ.
24) TIRONI L.	Bergamo	Punti	11	1° Categ.
25) ZAMBELLI I.	Milano	Punti	11	1° Categ.
26) CASADEI Luca	Imola	Punti	11	Master
27) CHINELLATO L.	Venezia	Punti	10	Master
28) BERZOVINI A.	Pavia	Punti	9	1° Categ.
29) PIERI Maurizio	Rimini	Punti	8	1° Categ.
30) PELLEGRINI A.	Firenze	Punti	8	1° Categ.
31) PIEPOLI Donato	Rimini	Punti	8	Master
32) POMATI R.	Milano	Punti	8	1° Categ.
33) FUSTINI M.	Bologna	Punti	8	1° Categ.
34) GRASSANIS.	Milano	Punti	8	1° Categ.

CLASSIFICA NAZIONALE 2° categoria

Ravenna - S.Remo - Bibione - Milano - Bologna - Pordenone

1) MAROCCHI M.	Imola	Punti	24
2) BALDELLI G.	Ravenna	Punti	8
3) FRANCO A.	Imola	Punti	8
4) FERRI F.	Ancona	Punti	7
5) BRAGATO F.	Venezia	Punti	6
6) CORNACCHIONE M.	Imola	Punti	6
7) BENEDETTI F.	Ravenna	Punti	6
8) TISO Gabriele	Rimini	Punti	6
9) FOIERA M.	Forlì	Punti	6
10) NUVOLI A.	Ravenna	Punti	6
11) VINCENZI D.	Pordenone	Punti	4
12) CARMINATI P.	Bergamo	Punti	4
13) PAGNONCELLI N.	Bergamo	Punti	4
14) VALSECCHI R.	Como	Punti	4
15) MINOTTI B.	Milano	Punti	4
16) VELARDO R.	Bergamo	Punti	4
17) PAPANONE A.	Milano	Punti	4
18) MUSSINI A.	Alessandria	Punti	4
19) SPEZI Massimo	Rimini	Punti	4
20) CILLANI M.	Ravenna	Punti	4
21) CAPRIOTTI A.	Forlì	Punti	4
22) GAZZONI A.	Forlì	Punti	4
23) MAZZETTI R.	Perugia	Punti	4
24) ANGIOLI F.	Firenze	Punti	4
25) MERIGHI F.	Bologna	Punti	4
26) CAPPELLI M.	Bologna	Punti	4
27) BELLUZZI E.	Bologna	Punti	4
28) ZAMBONI R.	Bologna	Punti	4
29) NAPOLI M.	Bologna	Punti	4
30) GARAVINI M.	Ravenna	Punti	4
31) MASI M.	Bologna	Punti	4
32) FRANCESCHETTO G.	Venezia	Punti	4
33) CLAISET L.	Bologna	Punti	4
34) MENGONI W.	Imperia	Punti	4
35) MINUCELLI G.	Venezia	Punti	4
36) TREVISAN R.	Venezia	Punti	3

SORMANI

s.r.l.

Multifunzioni e Sistemi Digitali

Registratori di Cassa

PC e Stampanti

Accessori Wi-Fi

Mobili e Pareti Attrezzate

**Vendita
e
Assistenza Tecnica**

Via Emilia, 84 - 47921 Rimini - Tel. 0541-740799

Fax 0541-742199 - E.mail: info@sormanisrl.it

BILIARDI RICCI

**Produzione e vendita biliardi
anche per abitazioni**

- ASSISTENZA
- RIPARAZIONI
- RESTAURI
- ACCESSORI

- BILIARDINI
- CALCIOBALILLA
- PING PONG
- TAVOLI



Via Luigi Einaudi, 11 - 61032 Fano (Pu)
Tel. 0721.855388 Fax 0721.854313

www.riccibiliardi.it
info@riccibiliardi.it

M.A.S.T.

di Stefano Macera

ELETRONICA

Sistemi di Sicurezza

ANTIFURTO
ANTINCENDIO
ANTIRAPINA
VIDEOCONTROLLO

Via Derna, 8 - 47838 Riccione (RN)

Tel. 0541.600879 - Fax 0541.698168

Gli scontrini in euro li fate subito, il registratore di cassa lo pagate dopo

Perchè rimandare a domani quello
che potete fare oggi, risparmiando anche?

I nostri registratori di cassa sono già omologati
per l'euro, così i vostri scontrini diventano
internazionali da subito: con l'importo
in lire e il corrispettivo valore in euro.

Rivolgetevi oggi stesso al Rivenditore
Underwood. Scoprirete che per entrare
in Europa con un certo anticipo, basta un minimo anticipo.

Il resto in comode rate.



underwood

CENNI

Via Pascoli, 178 - 47900 Rinimi - Tel. 0541.383416 - Fax 0541.385698

*oppure in 24 rate l'anno, a eq. 5,78% - Salvo approvazione della società finanziaria.