

ATP

Centro Prove

CENTRO PROVE A.T.P.
Di Spinelli Paolo e Marco & C. sas
Via R. Mattioli 19 - 47522 Cesena (FC)

Tel. 0547 318988
Fax 0547 318988
Mail ispinelli@libero.it

Collaudi e rinnovi ATP
Collaudi e consulenza ADR
Rinnovi Triennali Cisterne
Corsi rilascio C.F.P. ADR
Formazione sicurezza sul lavoro
Agenzia Pratiche Auto

SPORT center



Via Ricasoli, 43 Zona Industriale
PIEVESESTINA di Cesena (FC)
Tel. 0547.415015 - Fax 0547 416281
www.sportcentercesena.com
info@sportcentercesena.com



millennium elettronica

andrea@millenniumelettronica.com
Tel 0541-657407 - Fax 0541-657532
Via Don Milani, 8 b/c - Coriano (RN)





FEDERAZIONE ITALIANA BILIARDO SPORTIVO
Centro Raccolta Italiana Biliardo

Registrazione al Tribunale di Rimini N° 9/03 del 09/06/2003

Trofeo "Bar S. Giuliano"
Domenica 14 Ottobre 2012 - Fermo (FM)



1° class. Samuele BRUNI
Giuliano BIANCUCCI (pres. csb)
2° class. Aurelio MINNUCCI
Paolo ANDRENACCI (Arbitro)

16° Memorial "G. Carlo ALTINI"
Domenica 14 Ottobre 2012 - Circolo Dello Sport (Ravenna)



Oriano AMORATI (pres. prov.RA)
2° class. Claudio Leonardi (FC), Umberto MORINI (diret.gara)
1° class. Gianluca FRANCHINI (RA), Loris DE CESARI (pres. regionale)

1° Memorial "Annamaria DELL'AGNESE"
Lunedì 15/10/2012 Bar Leandro Milano



Dietro: Leonardo NOTARGGIACOMO,
Andrea PICOZZI, Marco FUMAGALLI,
Mario RESTA, Claudio BENETTI, Franco SCIPPA,
Bruno DELON.
Avanti: Giovanni FERRARI, Eugenio GABELLINI,
Sandro DI GIROLAMO

1° Trofeo "PAGLIA"
Lunedì 15/10/2012 Bar Liberio Montaletto di Cervia (RA)



Loris DE CESARI (pres. regionale) premia la coppia vincitrice
Gianpaolo GARDINI e Raffaele BOSI di Cesena
in presenza della famiglia di Marco Paglierani

Anno 13 - Numero 03 - del 20 Ottobre 2012

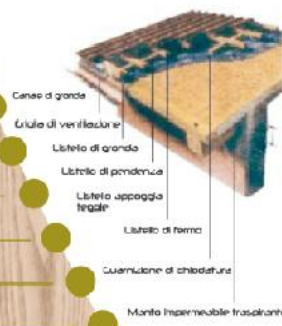
ITALTETTI group

Progetta o realizza coperture e rivestimenti per edifici, con materiali adeguati alle esigenze tecniche e strutturali delle vostre abitazioni. Per saperne di più visita il sito:

www.italtetti.it

- Disponibilità e cortesia nei confronti del cliente
- Ampia disponibilità di materiali in magazzino
- Consulenza tecnica e sopralluoghi gratuiti
- Posi in opera con personale specializzato
- Impiego di materiali di alta qualità
- Realizzazione impermeabilizzazioni
- Preventivi gratuiti su richiesta
- Servizio di pronto intervento

- Rifacimento tetti
- Coperture tetti
- Manutenzione tetti
- Sistemi ventilati
- Strutture in legno
- Accessori
- Smaltimento amianto
- Lattineria
- Tinteggiature



Italtetti s.r.l.



Italservizi



Italtetti Marche



Italtetti Holz & Ko s.r.l.



Italtetti Metal-System

Via Santarcangelo, 4081
 47824 Poggio Berni (RN)
 Tel. 0541.629960 - Fax 0541.629855
 e-mail: info@italtetti.it

PESARO COPY

via Toscanini
 tel. 0721.414094
 fax 0721.414096
pesarocopycomm.le@tin.it

Vendita, noleggio & assistenza macchine per ufficio



DUPLICATORI
DIGITALI

Giuseppe Pisani
 amministratore

Cell. 335 6293623



KONICA MINOLTA

COPIATRICI
STAMPANTI

BRUSCHI ROBERTO

Agente di Commercio e Consulenza
 per Autoattrezzature Meccaniche

RESPONSABILE AREA CENTRO-NORD ITALIA

Cell. 335.8028987

Via del Deviatore, 35 - 47900 RIMINI

BILIARDI RICCI

Produzione e vendita biliardi
 anche per abitazioni


- ASSISTENZA
- RIPARAZIONI
- RESTAURI
- ACCESSORI


- BILIARDINI
- CALCIOBALILLA
- PING PONG
- TAVOLI



Via Luigi Einaudi, 11 - 61032 Fano (Pu)
 Tel. 0721.855388 Fax 0721.854313

www.riccibiliardi.it
info@riccibiliardi.it

Comitato di IMOLA

 C.S.B. Caffè della BOCCIOFILA
 Via Saffi, 50/a - Imola (Bo) tel. 0542.0167480

Comitato di IMOLA

 C.S.B. Caffè della BOCCIOFILA
 Via Saffi, 50/a - Imola (Bo) tel. 0542.0167480

**Campionato
 IMOLESE 2012/2013**
Singolo (3° categoria)

**Campionato
 ITALIANO 2011/2012**
 a Squadre 3° categoria

PROGRAMMA della MANIFESTAZIONE

Sabato 17 - Domenica 18 Novembre '12
 PROGRAMMA della MANIFESTAZIONE

Giornate di Gara
Mercoledì 14/11/2012 ore 20.30
FINALI
Giovedì 15/11/2012 ore 20,30

GIORNATA di GARA
 - Sabato 17 - 11 ore 10,00 Inizio Manifes
 - Domenica 18 - 11 ore 09,00 Proseguizione

Norme di partecipazione
 - Le Isrizioni presso il Comitato Imolese tel
0542.32380 entro le ore 24 del 12/11/12
 - Vige il regolamento F.I.Bi.S - 2012-2013
 - Obbligo divisa Nazionale sin dalla 1ª partita.
 - Partite ai Punti 80 (3°)
 - Il sorteggio si effettuerà effettuato presso il
 Comitato Imolese tel. 0542.32380
 - possono partecipare tutti i tesserati F.I.Bi.S

FINALI
Domenica 18/11/2012 ore 15.00

Norme di partecipazione
 - Le Isrizioni entro il 12/11/12 devono
 essere comunicate dalle 14,00 alle 22,00
 al sig. Tommasini tel/fax 051.6012525 -
338.9326042 - Comitato Imola
0542.32380 per il tramite dei rispettivi
Comitati Provinciali o di zona.
 - Iscrizioni limitate a 64 squadre
 - Vige il regolamento F.I.Bi.S. 2012/2013
 - Obbligo divisa Nazionale sin dalla 1ª partita,
 i componenti di ciascuna squadra devono
 indossare maglie identiche ed appartenere al
 medesimo Comitato
 - Sede di gioco - Caffè della BOCCIOFILA


Centro Raccolta Italiana Biliardo


 www.paolinietamburini.it
 e-mail: info@paolinietamburini.it
 Via Portogallo, 8 - 47900 Rimini - Tel. e Fax 054741059

Specialità alimentari dal 1962

Servizio al punto vendita per:

- » Bar
- » Negoz
- » Pub
- » Osterie
- » Enotecche
- » Ristoranti

» Formaggio stagionato nelle foglie di noce
 » Ambr di talamello (di cui siamo infossatori)
 » Ginepro (pecorino aromatizzato con bacche di ginepro ed aceto balsamico)
 » Prosciutti crudi (lavorati in maniera artigianate)
 » Salumi tipici della Romagna ed altre Regioni
 » Formaggi Nazionali ed Esteri
 » L'azdora (Piadina romagnola) anche light all'oglio

C.R.I.B.
 Centro Raccolta Italiana Biliardo

Settimanale di Biliardo e Tempo Libero a cura del C.S.B. PODGORA con la collaborazione dei Comitati F.I.Bi.S di

Ancona
Ascoli Piceno
Macerata
Rimini
Cesena/Forli
Pescara
Ravenna
Perugia
Milano
 e del Comitato Nazionale F.I.Bi.S.

C.S.B. PODGORA
 Via Podgora, 15 - Rimini

Presidente: Maurizio Pieri
Consigliere: Rita Cenci
Consigliere: Arianna Pieri

Redazione
 Via Podgora, 15 Rimini Tel. 347.0335169

Stampa
 Via Coletti, 164 Rimini Fax. 0541.708092

Il CRIB declina ogni responsabilità per cambiamenti inesattezze, non risponde dell'uso improprio di loghi, slogan o marchi utilizzati dagli inserzionisti; si riserva inoltre di non pubblicare testi e foto che ritenesse volgari, falsi, tendenziosie scorretti. Manoscritti, disegni, fob, anche se non pubblicati non vengono restituiti. Tutti i diritti sono riservati.

Distribuzione gratuita
 Anno 14° - numero 03

Direttore responsabile: Maurizio Pieri
Pubblicità: Tel. 347.0335169 - Fax. 0541.708092

DOVE SIAMO PRESENTI:
 In tutti i Gruppi Sportive che partecipano ai campionati REGIONALI
 (Marche, Umbria, Emilia Romagna, Lombardia, Abruzzo Molise)
 biliardo abocette.
 In tutti i Bar che partecipano al campionato Provinciale di RIMINI e RSM
 In tutti i Bar che partecipano al campionato Provinciale di FORLI' e CESENA
 In tutti i Bar che partecipano al campionato Provinciale di RAVENNA e FAENZA
 In tutti i Bar che partecipano al campionato Provinciale di PERUGIA
 In tutti i Bar che partecipano al campionato Regionale dell' ABRUZZO MOLISE
 In tutti i Bar che partecipano al campionato Provinciale di MILANO
 In tutti i Bar che partecipano al campionato Regionale di Serie "A1" di (BO/IM/RE)
 In tutti i locali che hanno inserito la loro pubblicità

AUTORIZZAZIONE del TRIBUNALE
 Di RIMINI N° 903

NUMERI UTILI

Com. FORLICESENA	Cell. 339.5987004		Mortali Augusto
Com. REPUB. S. MARINO	Cell. 345.2489314		Mattia Bugli
Com. RIMINI	Cell. 335.8041386	Cell. 392.0618517	Enrico Rosa
Com. RAVENNA	Cell. 342.3679802		Oriano Amatori
Com. ANCONA	Cell. 368.3255357		Gianfranco Duca
Com. MACERATA	Cell. 334.7500762	Cell. 335.6105509	Mico Cesari
Com. ASCOLI PICENO	Cell. 347.3562115		Enrico Verdecchia
Com. PERUGIA	Cell. 335.8344364		Rossano Mazzetti
Com. MILANO	Tel. 02.93182206	Cell. 347.1464305	Fiorenzo Concetti
Com. ABRUZZO MOLISE	Cell. 338.9785540		Baudolino De Fanis
Com. BOLOGNA	Cell. 338.9326042		Agostino Tomasini
Com. IMOLA (BO)	Cell. 347.2467616		Luca Ricci Peticoni
Com. TRIVENETO	Cell.		
Com. FIRENZE	Cell.		
Regionale MARCHE	Cell. 349.2965272		Francesco Andrenacci
Regionale EMILIA ROMAG.	Cell. 337.621072		Lois De Cesari

Presidente NAZIONALE F.I.Bi.S. PAVIO MIGLIOZZI

Per la tua PUBBLICITA'
PIERI Maurizio Cell. 347.0335169
 Fax. 0541.708092 - E-mail. crib.pieri@aliceposta.it
Sito C.R.I.B. www.crib-biliardo.com

Cosa pensi di questo spazio come veicolo promozionale della tua attività?
Entreresti nelle case di migliaia di atleti della tua città con un settimanale che verrà conservato a lungo nel tempo.

Contattaci per essere presente nella prossima edizione II C.R.I.B.
(Centro Raccolta Italiana Biliardo)
Cell. 347.0335169 Maurizio Pieri

NOTA BENE

Tutti i giocatori partecipanti al Campionato Romagnolo di serie "A2" saranno automaticamente promossi alla 2° categoria.
N.B. i giocatori impiegati nella serie "A" provenienti dalle serie minori (max 5 partite) manterranno la loro categoria.

ELENCO

MAIOLI Marco	Bar Sergio
TAGLIAFERRI Lino	Asirelli
GNANI Andrea	Fratti (2)
ROSSI Raffaello	Fratti (2)
BARBIERI Ferdinando	Fratti (2)
BABINI Claudio	Giovecca
MASIRONI Mario	Giovecca
FARINA Franco	Arci Mandriole
BRUSCHI Alessandro	Arci Mandriole
FLAMINI Mirko	Arci Mandriole
ROSSI Enzo	Arci Mandriole
GEMINIANI Massimiliano	Arci Mandriole
MAZZOTTI Davide	Arci Mandriole
MAZZOTTI Mauro	Arci Mandriole
FLAMINI Stefano	Arci Mandriole
ZOLI Omar	Bar Villanova
MARTINI Alceo	ASD Lavezzola
LOMBARDI Loris	Granarolo
FORGAGNI Rosario	Circolo Cittadino
SEVERI Enzo	Circolo Cittadino
BRIGANTI Massimo	Circolo Cittadino
COMANDINI Bruno	Circolo Cittadino
FUZZI Oscar	Circolo Cittadino
RUTELLI Terzo	Circolo Cittadino
SANSOVINI Alessandro	Bussecchio
MORGAGNI Guglielmo	Bussecchio
SOLFRINI Venis	Bussecchio
BARTOLETTI Federico	Durazzanino
ALBICINI Massimo	Bar Miti Predappio
BRESCIANI Oriano	Bar Miti Predappio
VISANI Roberto	Bar Miti Predappio
TEDALTI Mario	Bar Miti Predappio
SEVERI Fabio	Settecrociari
MAGGIOLI Andrea	Settecrociari
MARCHETTI Michele	Liberio
OTTAVIANI Luca	Bar Christian
RICCI Alessandro	Gattolino
DEL PRETE Gilberto	Caffè Delle Rose
MAGNANI Massimiliano	Da Chi Burdel
PALMITESTA Andrea	Da Chi Burdel
MONTALTI Andrea	Da Chi Burdel
GINESTRETI Rino	Bar Angelo

Qui vengono riportati i referti non pervenuti.

AVVISO alle squadre ospiti

Controllate che la squadra ospitante compili completamente e correttamente il referto incontro, per evitare di essere penalizzate anche loro.

ELENCO REFERTI MANCANTI (Romagna)

C.CAMPAGNOLO	BRANZOLINO (1)	A/3 1°
BORGO TULIERO	Bar PRESIDENT (1)	A/3 1°
Bar BORGO PAGLIA	Bar IL BIRILLO	B/3 1°
PICCOLO CLUB	SPORT S.Vittore	B/3 1°
ANGEL BAR Fium.	BAR GIOVECCA (2)	C/2 1°
Bar ASIOLI (1)	Bar ASIOLI BT	C/3 1°
SPORT S.Vittore	Bar EUROPA Gatteo	C/4 1°
Bar IL BIRILLO	SETTECROCIARI	C/4 1°
Bar MERCEDES (2)	PODGORA Angelo (1)	C/5 1°
CENTRALE (2) gamb	Bar BAIOCCHI (1)	C/5 1°

Referti inviati ma non compilati correttamente
 Il C.R.I.B. comunica che i referti non compilati completamente non verranno pubblicati e le partite vinte non verranno inserite nei vari medaglieri (di entrambe le squadre) fino a che la squadra in difetto non invierà il referto successivo

COMPILATO CORRETTAMENTE IN TUTTE LE SUE PARTI.

Bar FRATTI (2)	Arci MANDRIOLE	A/2 1°
Bar ASIRELLI	A.S.D. LAVEZZOLA	A/2 1°
CIRCOLO SPORT	ASD VALERIANO	A/2 1°
Bar CHRISTIAN	Bar CHI BURDEL	A/4 1°
Bar DA SERGIO	Bar ANGELO	A/4 1°
Endas MAMELI	Bar DOLCEAMARO 2	B/1 1°
CAVA RIVALTA	DURAZZANINO	B/2 1°
E.FORLIMPOPOLI	Bar SOLELUNA (1)	B/3 1°
S.MARGHERITA (1)	Bar LATINO	B/4 1°
CIRCOLO SPORT (1)	Bar ASIRELLI	C/2 1°
Bar GATTOLINO 2	Bar GATTOLINO (1)	C/4 1°
Bar SOLELUNA	Bar CHI BURDEL 2	C/4 1°
S.MARGHERITA (1)	Bar CACCIATORI	C/6 1°

ELENCO REFERTI MANCANTI (Marche)

Bar LA PINETA (2)	CITTAREIA (2)	A/C 4°
SAN GIULIANO	P.S.ELPIDIO (1)	B/B 3°
SAN MICHELE	C.S.R.TIRASSEGNO	B/B 3°
BOCCIOFILA COLLI	Bar MODERNO	B/C 2°
Bar LA PINETA (2)	LA VECCHIA PIAZZA	B/E 2°

Referti inviati ma non compilati correttamente
 Il C.R.I.B. comunica che i referti non compilati completamente non verranno pubblicati e le partite vinte non verranno inserite nei vari medaglieri (di entrambe le squadre)

Bar MAX 2010	SAN MICHELE	A/B 4°
Bar MODERNO	Bar ROMA	B/C 1°
Bar PINETA	Bar PABRIKA'S	B/F 1°
SETTEMPEDA (MC)	C.Citt.CINGOLI	B/F 1°
ACLI RAVETTA (3)	S.MARIA Fabr.(2)	B/G 4°



Comitato di FORLÌ/CESENA

C.S.B. Bar EUROPA GATTEO

In collaborazione del Bar SPORT GATTEO

2° Trofeo "CITTA' di GATTEO"

Singola per giocatori di 2° e 3° categ.

PROGRAMMA della MANIFESTAZIONE

GIORNATE di GARA	ora	gir
- Lunedì	29 - 10 - 2012	ore 20,30 1
- Martedì	30 - 10 - 2012	ore 20,30 1
- Mercoledì	31 - 10 - 2012	ore 20,30 2
- Venerdì	02 - 11 - 2012	ore 20,30 2
- Lunedì	05 - 11 - 2012	ore 20,30 1
- Martedì	06 - 11 - 2012	ore 20,30 1

FINALI
Mercoledì 07/11/2012 ore 20.30

Norme di partecipazione

- Partite ai punti 90
- Vigè il regolamento F.I.Bi.S - 2012/2013
- **Isrizioni presso il EUROPA Gatteo -0541.931491 -**
- **Titolare Bar Europa -cell.348.8563822**
- **Mirko Silvagni -cell.349.8491556**
- Chiusura ISCRIZIONI 26 ottobre 2012
- Premi come tabella Regionale F.I.Bi.S.
- Trofeo per il vincitore
- Direttore di gara: Augusto MONTALTI
- Obbligatorio presentare la tessera F.I.Bi.S.



Comitato di IMOLA

C.S.B. Caffè della BOCCIOFILA

Via Saffi, 50/a - Imola (Bo) tel. 0542.0167480

Gara Nazionale GORIZIANA

1° Prova NAZIONALE

Gara Individuale valida per la promozione alla Categoria MASTER Goriziana

Sabato 10 - Domenica 11 Novembre 12'

PROGRAMMA della MANIFESTAZIONE

GIORNATA di GARA

- Sabato	10 - 11 - 2012	ore 14,00 - 20,30
- Domenica	11 - 11 - 2012	ore 09,30

FINALI

Domenica 11/11/2012 ore 14.30

Norme di partecipazione

- La partita al meglio dei 3 Set ai punti 400.
- Vigè il regolamento F.I.Bi.S - 2012-2013
- **Isrizioni tramite i Comitati di apparenza entro il 05/11/2012**
- **Agostino TOMMASINI tel 051.6012525 cell. 338.9326042 -**
- Organizzazione Gara Comit.Prov.IMOLA
- Obbligo divisa Nazionale
- Si gioca su 8 biliardi RICCI Fano
- Caso di esubero si giocherà nei CSB limitrofi



Ricevitoria

- SUPERENALOTTO
- TOTOGOL
- TOTOSEI
- TOTOCALCIO

Via di mezzo, 43 A/B - Rimini - Tel. 0541 772706

**2° Trofeo
Grand Hotel
"METROPOL CUP"**

Gara Internazionale Coppie Libera - (no due 1° categoria)

da giovedì 01 a domenica 04 ottobre 12"

PROGRAMMA della MANIFESTAZIONE

GIORNATA di GARA

- GIOVEDI' 01 - 11 - 2012 ore 16,00
- VENERDI' 02 - 11 - 2012 ore 21,00
- SABATO 03 - 11 - 2012 ore 10,00
- DOMENICA 04 - 11 - 2012 ore 09,00

FINALI

Domenica 04/11/2012 ore

Norme di partecipazione

- Le Isrizioni entro il 29/10/12 devono essere comunicate al sig. Tommasini tel/ fax 051.6012525 - cell. 338.9326042 per il tramite dei rispettivi Comitati Provinciali o di zona o delle Federazioni ed associazioni italiane o straniere.
- Sorteggi **30 ottobre 2012**
- Partite ai punti 80 .
- La coppia non può essere formata da due giocatori di 1° categoria o Master.
- Vigè il regolamento F.I.Bi.S - 2012-2013
- Obbligo divisa Nazionale sin dalla 1ª partita.

**1° Trofeo
Slovenia
"Portorose CUP"**

Gara Internazionale Specialità "GORIZIANA"

da giovedì 01 a domenica 04 ottobre 12"

PROGRAMMA della MANIFESTAZIONE

GIORNATA di GARA

- GIOVEDI' 01 - 11 - 2012 ore 16,00
- VENERDI' 02 - 11 - 2012 ore 21,00
- SABATO 03 - 11 - 2012 ore 10,00
- DOMENICA 04 - 11 - 2012 ore 09,00

FINALI

Domenica 04/11/2012 ore

Norme di partecipazione

- Le Isrizioni entro il 29/10/12 devono essere comunicate al sig. Tommasini tel/ fax 051.6012525 - cell. 338.9326042 per il tramite dei rispettivi Comitati Provinciali o di zona o delle Federazioni ed associazioni
- Sorteggi **30 ottobre 2012**
- Partite al meglio dei tre Set ai punti 400.
- Vigè il regolamento F.I.Bi.S - 2012-2013
- Obbligo divisa Nazionale sin dalla 1ª partita.
- Manifestazione aperta a tutti gli atleti Italiani e Stranieri anche appartenenti a Federazioni ed Associazioni diverse e/o non tesserati.


Riviera Giochi s.r.l.
**SLOT E VIDEO GIOCHI PER BAR
ALLESTIMENTO SALE GIOCHI
SCOMMESSE SPORTIVE, V.L.T.**

Via Della Lontra, 47 - 47900 RIMINI (IT)
D.C. Massimo Pellegrino 346 5023063
Tel. 0541752010
Fax 0541 752113
e-mail: rivieragiochi@glomanet.com

UMB

Hinterbergstrasse 19
CH-6330 Cham ZG
Telefon: +41 (0)41 749 20 20
info@umb.ch - www.umb.ch

ZANETTI GIULIO

Espresso Caffè of Milano

Via S.Aquilina, 12 - 47924 Rimini
Tel. 0541.759303 - Fax 0541.759283


Capriccio Baby
ARTICOLI PER L'INFANZIA


ORA ANCHE ON-LINE

Via Ugo Braschi n. 13 - 47822 Santarcangelo di Romagna (Rn)
Via Abbazia n. 26 - 47833 Morciano di Romagna (Rn)
Tel. 0541 624645 - info@capricciobaby.com

Comitato REGIONALE "EMILIA ROMAGNA"

EQUAPARIZIONE Punti Campionato:

Visto che il numero delle squadre dei vari gironi è differente (esempio A1 -16 squadre, A2 - 12 squadre) e che il punteggio che viene assegnato (1 punto partita vinta in casa e 2 punti partita vinta fuori) incide notevolmente nelle classifiche provinciali da quest'anno il calcolo dei punti assegnati ad ogni giocatore nelle partite di campionato viene equilibrato.

L'assegnazione dei punti verrà fatta considerando come massimo punteggio realizzabile durante l'anno 60 (un giocatore che vincessero tutte le partite del suo girone avrebbe 60 punti), indipendentemente del numero delle partite da giocare in base al numero di squadre dei gironi.

Il calcolo è il seguente:

60 (Punteggio massimo se si vincessero tutte le partite) **diviso** (massimo dei punti realizzabili nel girone) **per** (i punti acquisiti).

Esempi: (considerando che partita vinta in casa 1 punto e partita vinta fuori 2 punti) i punteggi ora vengono rivalutati in base al numero delle squadre di ogni girone

Nel campionato di "A1" Romagna (18 squadre) 34 partite, ci sono 51 punti a disposizione. se un giocatore vince 3 partite in casa e 2 fuori casa (cioè 7 punti) il calcolo sarà:

$(60 / 51) \times 7 = 8$ questi sono i punti. (un punto è 1,176 etc etc)

Nel campionato di Serie "A" girone "C" Romagna (12 squadre) 22 partite, ci sono 33 punti a disposizione se un giocatore vince 3 partite in casa e 2 fuori casa (cioè 7 punti) il calcolo sarà:

$(60 / 33) \times 7 = 13$ questi sono i punti. (un punto è 1,818 etc etc)

Nel campionato di "A" girone "A" Romagna (13 squadre) 24 partite ci sono 36 punti a disposizione se un giocatore vince 3 partite in casa e 2 fuori casa (cioè 7 punti) il calcolo sarà:

$(60 / 36) \times 7 = 12$ questi sono i punti. (un punto è 1,666 etc etc.)

Nel campionato di "A" girone "B" Romagna (14 squadre) 26 partite ci sono 39 punti a disposizione se un giocatore vince 3 partite in casa e 2 fuori casa (cioè 7 punti) il calcolo sarà:

$(60 / 39) \times 7 = 11$ questi sono i punti. (un punto è 1,538 etc etc.)

Così anche nei gironi di serie "B" e "C" visto che sono da 13 a 14 squadre

Comitato REGIONALE "LOMBARDIA"

Nel campionato di Serie "A" Milano (12 squadre) 22 partite, ci sono 33 punti a disposizione se un giocatore vince 3 partite in casa e 2 fuori casa (cioè 7 punti) il calcolo sarà:

$(60 / 33) \times 7 = 13$ questi sono i punti. (un punto è 1,818 etc etc)

Nel campionato di Serie "B" Milano (8 squadre) però giocano 21 partite 7 in campo neutro, quindi non potendo considerare il campo neutro viene considerato un punto anche fuori casa. Però il conteggio viene considerato come un campionato a 12 squadre (30 punti a disposizione) quindi se un giocatore vince 7 partite (cioè 7 punti) il calcolo sarà:

$(60 / 30) \times 7 = 14$ questi sono i punti. (un punto è 2)

Nel campionato di Serie "C" Milano (10 squadre) 18 partite, ci sono 27 punti a disposizione se un giocatore vince 3 partite in casa e 2 fuori casa (cioè 7 punti) il calcolo sarà:

$(60 / 27) \times 7 = 13$ questi sono i punti. (un punto è 2,222 etc etc)

TOP 87

www.top87.it

ANDREA PADOVAN

AGENTE PER LA ROMAGNA
DI ATTREZZATURE E PRESIDII OSPEDALIERI

CELL. 348-4101622

Tomidei srl

Tutto per l'ufficio

Via Campo dei Fiori, 4 - 47122 Forlì (FC) - Tel. 0543.810094 - Fax 0543.775314 - www.tomidei.it - info@tomidei.it



● Scansionare

● Archiviare

● Stampare

● Visualizzare



PC Client



Notebook e iPad tablet



Server

Informatica

Progetto - Assistenza - Realizzazione Strutture Hardware



Telefonia VOIP



Reti



Videosorveglianza



Arredi per ufficio
Arredi esterni e strutture
in legno su misura



**2° Trofeo
"PORTOROSE CUP"**

Gara Internazionale SQUADRE - (no due master)
Squadre 6 (sei) giocatori
Due singoli (punti 100) - Due coppie (punti 80)

da giovedì 01 a domenica 04 ottobre 12'

PROGRAMMA della MANIFESTAZIONE

GIORNATA di GARA

- GIOVEDI' 01 - 11 - 2012 ore 16,00
- VENERDI' 02 - 11 - 2012 ore 21,00
- SABATO 03 - 11 - 2012 ore 10,00

FINALI

SABATO 03/11/2012 Otto squadre

Norme di partecipazione

- Le Isrizioni entro il 29/10/12 devono essere comunicate al sig. Tommasini tel/ fax 051.6012525 - cell. 338.9326042
- Sorteggi - 30 ottobre 2012
- Eliminatorie in 4 partite - due coppie due singoli, in caso di parità passa la squadra con miglior differenza punti, calcolata su tutti i punti realizzati anche oltre il limite del punteggio partita previsto.
- Nelle finali; 5 partite, 4 singoli e 1 coppia.
- Nella squadra no due "Master"
- Vige il regolamento F.I.Bi.S - 2012-2013
- Obbligo divisa Nazionale sin dalla 1ª partita.

**2° Trofeo
"Grand Casinò Metropol CUP"**

Gara Internazionale coppie 3°cat. e Femminile
da giovedì 01 a domenica 04 ottobre 12'

PROGRAMMA della MANIFESTAZIONE

GIORNATA di GARA

- GIOVEDI' 01 - 11 - 2012 ore 16,00
- VENERDI' 02 - 11 - 2012 ore 21,00
- SABATO 03 - 11 - 2012 ore 10,00

FINALI

SABATO 03/11/2012 Ore

Norme di partecipazione

- Le Isrizioni entro il 22/10/11 devono essere comunicate al sig. Tommasini tel/ fax 051.6012525 - cell. 338.9326042 per il tramite dei rispettivi Comitati Provinciali o di zona o delle Federazioni ed associazioni italiane o straniere.
- Sorteggi 23 ottobre 2011
- Partite ai punti 70 .
- La coppia non può essere formata da due giocatori di 1° categoria o Master.
- Vige il regolamento F.I.Bi.S - 2011-2012
- Obbligo divisa Nazionale sin dalla 1ª partita.
- Manifestazione aperta a tutti gli atleti Italiani e Stranieri anche appartenenti a Federazioni ed Associazioni diverse e/o non tesserati.

RISULTATI E CLASSIFICHE DEL 18/10/2012 - 6° GIORNATA SERIE "A1"

LEON D'ORO (BO)	- LA TOZZONA (Imola)	2	- 4
S.MARGHERITA (RN)	- CAVA RIVALTA	3	- 3
CHRISTIAN Vill.	- Bar EUROPA (RA)	3	- 3
SETTECROCIARI (FC)	- Bar ASIRELLI (RA)	4	- 2
BUSSECCHIO (FC)	- Caffè Di LORY	4	- 2
Caffè LA ROCCA (RE)	- TAVERNA VERDE (FC)	5	- 1
TEX MASTER (RE)	- PERLA VERDE (1)	4	- 2
C.DELLE ROSE (RN)	- Caffè VILLANOVA (RA)	2	- 4
ARCI MANDRIOLE (RA)	- CIRCOLO SPORT (RA)	4	- 2

SQUADRA	INCONTRI	in casa			in trasferta			totale			Punti
		V.	N.	P.	V.	N.	P.	V.	N.	P.	
LA TOZZONA (Imola)	6	2	1	0	3	0	0	5	1	0	16
SETTECROCIARI (FC)	6	2	1	0	2	1	0	4	2	0	14
ARCI MANDRIOLE (RA)	6	2	0	1	2	0	1	4	0	2	12
Caffè VILLANOVA (RA)	6	2	1	0	1	2	0	3	3	0	12
TAVERNA VERDE (FC)	6	2	1	0	1	1	1	3	2	1	11
S.MARGHERITA (RN)	6	2	1	0	1	1	1	3	2	1	11
CIRCOLO SPORT (RA)	6	2	0	1	1	1	1	3	1	2	10
C.DELLE ROSE (RN)	6	2	0	1	0	3	0	2	3	1	9
BUSSECCHIO (FC)	6	2	0	1	1	0	2	3	0	3	9
Caffè LA ROCCA (RE)	6	2	1	0	0	1	2	2	2	2	8
Bar EUROPA (RA)	6	1	1	1	1	1	1	2	2	2	8
TEX MASTER (RE)	6	1	2	0	0	3	0	1	5	0	8
PERLA VERDE (1)	6	1	2	0	1	0	2	2	2	2	8
Bar ASIRELLI (RA)	6	0	1	2	1	0	2	1	1	4	4
LEON D'ORO (BO)	6	1	0	2	0	0	3	1	0	5	3
CAVA RIVALTA	6	0	1	2	0	1	2	0	2	4	2
CHRISTIAN Vill.	6	0	2	1	0	0	3	0	2	4	2
Caffè Di LORY	6	0	0	3	0	0	3	0	0	6	0

Prossimo turno: 25/10/12

Caffè VILLANOVA (RA)	- S.MARGHERITA (RN)
Caffè Di LORY	- TEX MASTER (RE)
LA TOZZONA (Imola)	- ARCI MANDRIOLE (RA)
Bar EUROPA (RA)	- C.DELLE ROSE (RN)
BUSSECCHIO (FC)	- LEON D'ORO (BO)
PERLA VERDE (1)	- TAVERNA VERDE (FC)
Bar ASIRELLI (RA)	- CHRISTIAN Vill.
CAVA RIVALTA	- SETTECROCIARI (FC)
CIRCOLO SPORT (RA)	- Caffè LA ROCCA (RE)



ELLEGI-DUE

FILATI CUCIRINI TRE STELLE

ACCESSORI DI MERCERIA PER L'INDUSTRIA DELL'ABBIGLIAMENTO

MAGLIERIA - PELLETERIA - CALZATURE - SALA TAGLIO

ELLEGI-DUE S.A.S. DI BRASCHI DANIELA & C.
47900 Rimini - Via Coriano, 58 - Gros blocco 92/1 (C.P. 65)
Tel. 0541.386551 - Fax 0541.386247
www.ellegidue.it - E-mail: info@ellegidue.it

CRONISTORIA DEL 18/10/2012 - 6° GIORNATA SERIE "A1"

LEOND'ORO(BO)-LATOZZONA(Imola) (2-4)

s. Campeggio F.	Molduzzi L.	61	-	100
s. Ambroscchia V.	Gasparini C.	88	-	104
s. Lazzari C.	Mazzarini M.	74	-	100
s. Marani M.	Stella A.	78	-	105
c. Martin S.	Dalmonte G.	81	-	70
Lenini L.	Grilli M.			
c. Monti A.	Cortecchia D.	82	-	76
Brusa M.	Maglio S.			

SMARGHERITA(RN)-CAVARVALTA (3-3)

s. Patrignani M.	Pezzola C.	78	-	100
s. Bartolini L.	Cricca R.	106	-	80
s. Ricci D.	Bartolini C.	108	-	23
s. Protti C.	Mini L.	97	-	100
c. Teodorani L.	Calo' G.	70	-	80
Vasini S.	Fiorentini M.			
c. Funghetti M.	Comandini A.	81	-	63
Vincenzi C.	Prati D.			

CHRISTIANVII-BarEUROPA(RA) (3-3)

s. Ricci A.	Giordani E.	75	-	114
s. Biagini M.	Taroni A.	100	-	94
s. Orlandi L.	Bagli S.	103	-	67
s. Padoan R.	Lisi G.	97	-	100
c. Gennari O.	Ancarani D.	82	-	68
Ricci E.	Bussetti S.			
c. Della C.	De Carli L.	51	-	82
Bianchi M.	Pezzani R.			

SETTECROCIARI(FC)-BarASIRELLI(RA) (4-2)

s. Cicognani B.	Caravita R.	67	-	102
s. Foiera M.	Pirazzini M.	84	-	104
s. Magnani J.	Valli L.	101	-	84
s. Casadei A.	Tarroni M.	101	-	99
c. Casadei S.	Turrini E.	82	-	46
Piraccini M.	Baruzzi S.			
c. Fabbrì M.	Pieri M.	83	-	46
Turrisi A.	Marangoni R.			

BUSSECCIO(FC)-CaffèDILORY (4-2)

s. Minoccheri I.	Giallorenzo A.	105	-	21
s. Stipcevic M.	Ribani A.	94	-	101
s. Raggi A.	Morini D.	100	-	96
s. Gardini G.	Zanna R.	58	-	105
c. Bertaccini I.	Possenti L.	84	-	43
Prati M.	Mirri M.			
c. Giacchini V.	Lazzerini F.	81	-	35
Rinaldini M.	Tritelli F.			

CaffèLA ROCCA(RE)-TAVERNAVERDE(FC) (5-

s. Lugli G.	Corbetta A.	114	-	58
s. Draghetti L.	Garavini A.	105	-	92
s. Gualandri C.	Vanin M.	105	-	89
s. Marastoni J.	Falcini F.	103	-	45
c. Baraldi D.	Ravaglia L.	81	-	67
Baraldi F.	Perugini F.			
c. Gianpellegrini D.	Merloni M.	72	-	90
Pinotti R.	Cacciatore G.			

TEXMASTER(RE)-PERLAVERDE(1) (4-2)

s. Gavioli D.	Bugli M.	100	-	70
s. Beneventi L.	Spadoni C.	108	-	77
s. Bussei S.	Marchini F.	61	-	108
s. Lugli A.	Carloni P.	100	-	48
c. Vecchi S.	Quieti S.	82	-	40
Catellani G.	Borselli M.			
c. Bussei C.	De Antonis A.	63	-	85
Braglia A.	Nicolini A.			

CDELLEROSE(RN)-CaffèVILLANOVA(RA) (2-

s. Galli A.	Mengozi E.	94	-	100
s. Morri M.	Zoffoli A.	50	-	100
s. Gamboni P.	Franchini G.	70	-	104
s. Rosa E.	Fabrizi G.	108	-	54
c. Romani A.	Minguzzi P.	80	-	52
Di Marco M.	Verlicchi R.			
c. Ugolini C.	Sacchetti G.	41	-	84
Cardellini S.	Romualdi R.			

ARCIMANDRIOLE(RA)-CIRCOLOSPORT(RA) (4-

s. Cicali M.	Cristofori V.	66	-	105
s. D'ambra L.	Leonardi C.	101	-	89
s. Giustiniani F.	Zoffoli M.	106	-	99
s. Galassi C.	Naldi G.	77	-	100
c. Beffa V.	Bandini A.	80	-	58
Sandri A.	Turchi F.			
c. Biondelli S.	Berti A.	84	-	78
Zanelli R.	Benedetti D.			



Comitato di IMOLA

Centro Sociale "La Quercia"

Via Correggio, 142 - Sasso Morelli Imola (BO)

1° Memorial Tiziano ZELANI Singola "Goriziana"

Sabato 27 - Domenica 28 Ottobre 12'

PROGRAMMA della MANIFESTAZIONE

GIORNATA di GARA

- Sabato	27-10-12	- 13,00 / 16,00 / 20,30
- Domenica	28-10-12	- 09,30 / 12,30 / 16,00

FINALI Domenica 28/10/2012 a seguire

Norme di partecipazione

- Le Isrizioni presso il Centro Sociale Sasso Morelli tel. 0542.55011 entro il 23/10/12
- Sorteggio Mercoledì 24 ottobre 2012
- Vige il regolamento F.I.Bi.S - 2012-2013
- Obbligo divisa Nazionale sin dalla 1ª partita.
- Partite al meglio dei tre set ai Punti 400
- Il sorteggio si effettuerà effettuato presso il Comitato Imolese tel. 0542.32380
- possono partecipare tutti i tesserati F.I.Bi.S



Comitato ABRUZZO/MOLISE

C.S.B. D.L.FERROVIARIO

Corso Vittorio Emanuele, 257 - PESCARA -

24° Memorial "Nicola DALO"

Da martedì 20 al domenica 25 novembre 2012

PROGRAMMA della MANIFESTAZIONE

GIORNATA di GARA ora Misti -- 3°

- Martedì	20-11-12	ore 20,30	1	-	1
- Mercoledì	21-11-12	ore 20,30	-	-	2
- Giovedì	22-11-12	ore 20,30	1	-	1
- Sabato	24-11-12	ore 20,30	-	-	1
- Domenica	25-11-12	ore 15,00	1	-	-

FINALI Domenica 25/11/2012 ore 18.30

Norme di partecipazione

- Partite ai punti 100 (1°/2°) - 80 punti (3°)
- Vige il regolamento F.I.Bi.S - 2012/2013
- Le Isrizioni: DE FANIS cell. 338.9785540
- Chiusura Iscrizioni 18 Novembre 2012
- Obbligo divisa Nazionale.
- Tolleranza massima consentita 10 minuti
- Il sorteggio 10 minuti prima dell'inizio gara
- Direzione gara F. NOVACCO/L. PANICHI
- Quota Iscrizione 15,00 + 3,00 Q.A.



**VIA DELL'INDUSTRIA 7/9
47843 MISANO ADRIATICO (RN)
TEL. 0541.605999
FAX 0541.697641
INFO@GELOSERVICESAS.IT**






SERVIZI MINI BUS 8 POSTI

il servizio copre RIMINI e la ROMAGNA

per l'ITALIA e l'EUROPA
info e prenotazioni
327 1675727
329 0709599



Sconti per i giocatori di biliardo

**WEEK-END al Casinò, ADDIO al Celibato
TRASFERTE per Gare di Biliardo e Altro**

Quando mi toglì il liquido ti senti bene. Pierino: - Il naso! - Ho un corpo affusolato e rigido. La mia punta è penetrante. Sto spesso in una custodia. - La freccia! - Quale verbo inizia con "SC", finisce con "ARE" e significa un sacco di divertimento? Pierino: - Scherzare!!! Il direttore tira un sospiro di sollievo e dice alla maestra: - Sbattilo in quinta: le ultime dieci risposte le ho sbagliate persino io!



PLASFOR s.r.l.

**Plastificazione metalli
Verniciatura industriale
Sabbatura**

CLAUDIO CONFICONI

Via Costiera, 67/A - Zona ind. Villa Selva - 47122 Forlì (FC)
Tel. 0543 782650 - Fax 0543 788699
info@plasfor.it - www.plasfor.it

**OTTICA
DIAMANTE**
di Pomilio Lucario



*a tutti i giocatori
e presidenti
sconto 15%*

**Lenti a contatto
Usa e Getta**

Convenienza e Garanzia

**Controllo computerizzato della vista
Piccole riparazioni**

**I migliori materiali, le migliori firme
Vasta gamma di occhiali da sole**

OTTICA DIAMANTE: Via Coletti, 37 - 47900 Rimini - Tel. 0541/53790

completi da vista a prezzi ECCEZIONALI

il tuo ottico di fiducia

CONTACOMPUTER sas
di Bruschi Gianluca & C.

**Elaborazione Contabilità
Assistenza Commerciali ed Artigianali
Denuncia Redditi**

**- Tel. 0541 791555 -
Via Parmense, 19 - 47900 Rimini**

MEDAGLIERE della 06ª giornata del 18 ottobre 2012

Singoli

1° RICCI Daniele	6 (6)	S. margherita (
2° MINOCCHERIluni	6 (6)	Bussecchio (fc
3° GASPERINI Cristian	6 (6)	La Tozzona (im
4° BENEVENTILuca	5 (6)	Tex Master (re
5° MOLDUZZILuca	5 (6)	La Tozzona (im
6° FRANCHINI Luca	5 (6)	Caffè Villanov
7° BAGLIS Stefano	5 (6)	Bar Europa (ra
8° FOIERA Marco	4 (6)	Settecrociari
9° GARDINI Gianpaol	4 (6)	Bussecchio (fc
10° NALDIGianluca	4 (6)	Circolo Sport
11° ZANNA Roberto	4 (6)	Caffè Di Iory
12° MAZZARINIMarco	4 (6)	La Tozzona (im
13° GAMBONI Paolo	4 (6)	C delle Rose (
14° CRISTOFORIValeantino	4 (6)	Circolo Sport
15° ORLANDILuca	4 (6)	Christian Vill

Coppia

MAGLIO Simone	5 (6)	La Tozzona (im
DE Antonis andrea	5 (6)	Perla Verde (l
SACCHETTI Giorgio	4 (6)	Caffè Villanov
VASINI Sergio	4 (6)	S. margherita (
PIRACCINIMichele	4 (6)	Settecrociari
DALMONTE Giuseppe	4 (6)	La Tozzona (im
PEZZANIRoberto	4 (6)	Bar Europa (ra
BENEDETTIDelves	4 (6)	Circolo Sport
CATELLANI Gabriele	4 (6)	Tex Master (re
ZANELLIRoberto	4 (6)	Arci Mandriole
PERUGINI Filippo	4 (5)	Tavema Verde
BUSSEICristian	3 (6)	Tex Master (re
GIANPELLEGRINIDavide	3 (4)	Caffè La rocca
MARTIN Stefano	3 (6)	Leon D'oro (bo
BERTACCINI Ivano	3 (6)	Bussecchio (fc

PERLA VERDE
di Valentini G. & Quietri S.
SALA BILIARDO - BAR - COLAZIONI - APERITIVI

Via Ruffini, 12 (angolo Piazza Unità)
RICCIONE paese - Tel. 0541.60.00.05

TEKNOBIKE STORE

PROPRIO TUTTO PER IL CICLISMO
BICI DA CORSA, MTB, TREKKING, TRIATHLON, OFFICINA
RICAMBI, PASSEGGIO (UOMO, DONNA, BAMBINO)
VEICOLI ELETTRICI, ABBIGLIAMENTO E ACCESSORI

*Campagnolo · Shimano · Sram
Wilier · Cannondale · Passoni · Scapin · Battaglin
Full-Dynamix · Fondriest · Cinelli · Parkpre · Roi*

PER I TESSERATI FIBIS BUONO SCONTO DEL 15%
S.S. Adriatica, 55 · 47838 Riccione · Tel. e Fax 0541.607773
www.teknobikestore.it · E-mail: info@teknobikestore.it

CRONISTORIA Serie "A" - 1° Giornata del 12 Ottobre 2012 -

Serie A Girone A

Bar DOLCEAMARO - Bar FRATTI (4-2)	
s. Ravagli P.	Bandini F. 66 - 106
s. Perrucchetti G.	Battistini N. 100 - 83
s. Vassura M.	Patuelli M. 89 - 100
s. Pasinelli M.	Casali A. 100 - 52
c. Leili D.	Balzani F. 87 - 41
c. Cillani M.	Corradini A.
c. Morini F.	Righi R. 80 - 60
c. Tinarelli D.	Contessi M.

Bar GIOVECCA - Bar PIU' S.Stefano (4-2)	
s. Babini C.	Zanotti E. 92 - 117
s. Melandri E.	Ravaioli F. 100 - 80
s. Vassura D.	Santoro G. 102 - 86
s. Rontini G.	Turroni L. 65 - 102
c. Masironi M.	Calderoni F. 83 - 56
Federici C.	Bassi L.
c. Antonellini G.	Petrini F. 80 - 39
c. Sgubbi M.	Masotti R.

Bar FRATTI - Arci MANDRIOLE (0-0)

Mancano i nomi completi dei giocatori

RIPOSO - Bar STUOIE (0-0)

Bar ASIRELLI - A.S.D. LAVEZOLA (0-0)

Mancano i nomi completi dei giocatori

CIRCOLO SPORT - ASD VALERIANO (0-0)

Mancano i nomi completi dei giocatori

Caffè VILLANOVA - Bar I FIORI (3-3)

s. Feudo G.	Bersani V. 36 - 100
s. Dalmonte R.	Poli G. 100 - 93
s. Baruzzi A.	Babini F. 100 - 86
s. Montanari M.	Montaletti M. 85 - 100
c. Bellettini A.	Valzania M. 47 - 80
c. Montanari P.	Fabbri G.
c. Pasi D.	Ghinassi A. 80 - 69
Zoli O.	Gazzoni A.

Serie A Girone B

C.CAMPAGNOLO - BRANZOLINO (0-0)

Referto Mancante

Arci GRANAROLO - DURAZZANINO (2-4)

s. Sani Y.	Cimatti F. 100 - 62
s. Pezzi G.	Pedrelli M. 39 - 100
s. Lanzoni L.	Salvigni M. 83 - 100
s. Casadiol.	Fantini M. 63 - 100
c. Babini F.	Corticchia E. 36 - 80
s. Solaroli M.	Orlati A.
c. Basini M.	Bartoletti F. 80 - 75
Lombardi L.	Evangelisti A.

BRANZOLINO - TAVERNA VERDE (2-4)

s. Guernini D.	Lolli E. 69 - 100
s. Tisselli D.	Vanin M. 74 - 106
s. Bonvini M.	Pagnin D. 54 - 102
s. Capacci M.	Fabbri C. 99 - 102
c. Gurioli S.	De Simone G. 80 - 48
c. Bondi F.	Polloni A.
c. Tronzo P.	Bandini L. 85 - 60
Samorì E.	Zanfini V.

BORGOTULIERO - Bar PRESIDENT (0-0)

Referto Mancante

CIRC.CITTADINO - Bar PRESIDENT (4-2)

s. Cucchi M.	Belluzzo G. 100 - 93
s. Batani R.	Bianchi A. 82 - 100
s. Severi E.	Matulli P. 102 - 99
s. Forcagnani R.	Turci G. 101 - 79
c. Guerra P.	Paolini A. 51 - 80
Fabiani J.	Tagliaferri S.
c. Fuzzi O.	Bonini M. 80 - 79
Briganti M.	Valbonesi M.

SETTECROCIARI - BUSSECCIO (2-4)

s. Casavecchia G.	Patema R. 93 - 107
s. Bianchi O.	Calubani D. 76 - 103
s. Versari M.	Nanni S. 69 - 102
s. Franceschini L.	Boni P. 105 - 64
c. Moriconi R.	Morgagni G. 58 - 86
Franceschini A.	Solfini V.
c. Fabbri C.	Sansovini A. 80 - 60
Ricci R.	Camprincoli S.

Bar I FIORI - Bar MITI Predappio (6-0)

s. Savotti P.	Villa A. 100 - 65
s. Scalini F.	Tedalti M. 100 - 77
s. Russo N.	Ghetti R. 100 - 99
s. Bracchi B.	Visani R. 100 - 88
c. Pezzi A.	Tomedei N. 80 - 47
Placci R.	Bresciani O.
c. Conficconi S.	Albicini M. 80 - 51
Morelli P.	Vasumi V.

Serie A Girone C

Bar CHRISTIAN - Bar CHI BURDEL (0-0)

Mancano i nomi completi dei giocatori

C.DELLE ROSE - Bar LATINO (4-2)

s. Pritelli M.	Sacchetti M. 102 - 91
s. Andruccioli A.	Costantini R. 31 - 108
s. Cucchi G.	Zanotti R. 100 - 73
s. Clementi P.	Giannetta G. 107 - 95
c. Franca A.	Corbelli O. 73 - 81
Lapi A.	Bagli W.
c. Amadori S.	Mosca L. 81 - 56
Grandicelli F.	Aluigi R.

Bar GATTOLINO - SPORT S.Vittore (3-3)

s. Valbonesi R.	Taioli J. 64 - 105
s. Della P.	Bolognesi S. 84 - 101
s. Missiroli C.	Merloni L. 101 - 66
s. Bianchini G.	Ricci F. 101 - 86
c. Ricci A.	Casali F. 82 - 69
Lombardi M.	Golinucci D.
c. Gennari R.	Zoffoli A. 45 - 82
Zannoni V.	Montalti R.

Bar DA SERGIO - Bar ANGELO (0-0)

Mancano i nomi completi dei giocatori

SETTECROCIARI - Bar LIBERIO (4-2)

s. Caminati C.	De Lorenzì D. 100 - 53
s. Morosi M.	Bosi R. 107 - 64
s. Brighi D.	Locchi M. 106 - 98
s. Mazzesi J.	Tumedei M. 106 - 83
c. Moro R.	Raggi S. 29 - 80
Comandini A.	Montanari V.
c. Rossi M.	Sorci D. 69 - 87
Maggioli A.	Marchetti M.

Bar PLUTONE - Bar FILON (4-2)

s. Semprini R.	Manduchi M. 100 - 50
s. Tricomi S.	Bronzetti G. 100 - 55
s. Santoro A.	Zafferani P. 100 - 27
s. Goffi G.	Sartini R. 66 - 100
c. Schiavoni V.	Sani A. 80 - 40
Letoli S.	Ciavatta R.
c. Barbanti P.	Dolci M. 51 - 80
Vanucci T.	Fabbri A.

1° Trofeo

"VETERANI Dello SPORT"

Osteria dei Carbonari-Montelupone (MC)

Lunedì 15 Ottobre 2012

Singola Open - Partecipanti n° 64

Cl.	Giocatore	Cat.	Prov.
1°	PAVONI Mauro	(3)	(AP)
2°	RINALDI Simone	(3)	(MC)
3°	BUCCOLINI Giovanni	(3)	(AN)
3°	IEVA Gabriele	(2)	(PG)
5°	AMBROSINI Michele	(3)	(MC)
5°	SETTIMI Alberto	(2)	(AP)
5°	ERCOLI Simone	(3)	(MC)
5°	CESCA Romano	(2)	(MC)

Montelupone (MC)

Si è concluso al Csb Trovarelli "Osteria dei Carbonari" il 1° Trofeo "VETERANI DELLO SPORT" gara individuale riservata a giocatori di 2° e 3° categoria. La vittoria è andata meritatamente a Mauro PAVONI (sci club) superando in finale Simone RINALDI (trovarelli) per 90 a35, al terzo posto a pari merito Giovanni BUCCOLINI (palombina AN) e Gabriele IEVA (biliardo più PG).

Bella manifestazione organizzata perfettamente dal csb Trovarelli in collaborazione del Comitato Provinciale di Macerata, notevole l'affluenza di pubblico che ha seguito con interesse l'intera manifestazione. Complimenti a tutti.

Il C.R.I.B. (Centro Raccolta Italiana Biliardo)

1° Trofeo "PAGLIA"

Bar Liberio-Montaletto di Cervia (RA)

Lunedì 15 Ottobre 2012

Coppie Libere (no due 1°) - Partec. n° 64

Cl.	Giocatore	Cat.	Giocatore	Cat.	Prov.
1°	GARDINI Giampaolo	(M)	BOSIR Raffaele	(2)	FC -RA
2°	BORSELLI Moris	(1)	LICCHETTA Salvatore	(2)	RN
3°	GAZZONI Adamo	(2)	BRACCHI Bruno	(2)	FC -RA
3°	DE Antonis andrea	(2)	DE Antonis giuseppe	(2)	RN
5°	BONOLI Gabriele	(2)	RAGGI Stefano	(2)	FC
5°	CICOGNANI Brunaldo	(1)	PIROTTI Gianfranco	(2)	FC
5°	CORBETTA Angelo	(M)	RAVAGLIA Loris	(2)	FC
5°	RENSI Andrea	(2)	BACCHILEGA Glauco	(1)	IM

Montaletto di Cervia (RA)

Al Bar Liberio di Montaletto ed al Bar Brillo S.Egidio si è disputato il 1° Memorial "Paglia" in ricorrenza dell'anniversario di Marco Pagliarani, deceduto l'anno scorso ad appena 47 anni di vita dopo una impari lotta contro un male incurabile. La gara che ha coinvolto 64 coppie è stata vinta da Raf Bosi (Montaletto) e Giampaolo Gardini (Cesena) che hanno superato per 80 a 75 i riccionesi Borselli e Lichetta, terzo posto per Bracchi e Gazzoni (Faenza) e De Antonis e De Antonis (Riccione).

Alla fase finale hanno assistito la moglie Cristina e le due figlie di Marco Pagliarani che hanno posato per le foto ricordo con le quattro coppie finaliste.

Comitato F.I.Bi.S. Romagna

Il C.R.I.B. (Centro Raccolta Italiana Biliardo)



BAR TRATTORIA
Sole
Primi piatti fatti a mano

Via S. Aquilina, 34
47900 Rimini (Rn)
Tel. 0541 756945
Fax 0541 756396

CHIUSO IL LUNEDÌ

io", d'accordo? - D'accordo! - Infilò dei paletti dentro di me. Mi legni a terra prima di montarmi. Sono bagnata prima che tu abbia finito.

- La tenda, signora Maestra! - Un dito entra dentro di me. Giochi con me quando ti annoi. Rimango con te per tutta la vita. Il direttore guarda irrequieto e teso ma... Pierino: - L'anello nuziale! La maestra si sforza per pensare a delle domande difficilissime: - Esisto in diverse misure. Quando non sto bene sgocciolo.

Continua a pag. 46

 ShoppingPlus



**TECNOLOGIA
& INNOVAZIONE**
per FIDELIZZARE i clienti

www.shoppingplus.it | info@shoppingplus.it | Tel. 0547 613432

1° Trofeo "Annunziata DELL'AGNESE"

Bar Leandro-Milano (MI)
Lunedì 15 Ottobre 2012

Singola libera 3° sep. - Partecipanti n° 80

Cl.	Giocatore	Cat.	Prov.
1°	FUMAGALLI Marco	(1)	(LC)
2°	RESTA Mario	(1)	(BG)
3°	NOTARGIACOMO Leo	(2)	(MI)
3°	DI GIROLAMO Sandro	(2)	(MI)
5°	GABELLINI Eugenio	(2)	(MI)
5°	MAINARDI Fabio	(2)	(MI)
5°	BENETTI Claudio	(3)	(MI)
5°	FERRARI Giovanni	(3)	(MI)
9°	SCIPPA Franco	(3)	(MI)
9°	PICOZZI Andrea	(3)	(MI)

Milano

Si è conclusa al Bar Leandro il 1° trofeo "Annunziata DELL'AGNESE" gara individuale singola con gironi di 3° categoria separati. Sono stati 77 gli iscritti a questa gara che ha dato inizio alla Stagione ufficiale FIBIS di Milano.

La vittoria è andata a Marco FUMAGALLI che ha superato in finale Mario RESTA di Bergamo, al terzo posto a pari merito Sandro DI GIROLAMO e Leo NOTARGIACOMO.

Bella manifestazione organizzata perfettamente dal csb Leandro con la collaborazione del Comitato Provinciale di Milano, folta la presenza di pubblico in tutte le serate di gioco. Gentile e gradita l'ospitalità della famiglia Trussardi che ha offerto ai presenti un buffet ed ha assistito alle fasi finali della gara.

Grazie a Magogio ed a Smith per la disponibilità all'arbitraggio certamente ben riuscito, e un grazie particolare a tutti i partecipanti.

Il C.R.I.B. (Centro Raccolta Italiana Biliardo)



Milano

"Eccomi a Voi per cercare di trasmettervi le innumerevoli emozioni della serata delle finali. Diciamo subito che ha vinto con pieno merito il meraviglioso FUMAGALLI Marco di Como che in finale se l'è giocata alla pari con l'imprevedibile RESTA Mario; risultato 101 a 75.

Il Fumagalli ha sempre condotto l'incontro, portandosi in vantaggio fino ad oltre 30 punti; ha subito poi il ritorno imprevedibile di Resta, ma sul finale si è svegliato dal torpore ed ha chiuso l'incontro con un 16 di pallino rosso e l'ennesimo filotto da 10.

Fumagalli in precedenza aveva battuto Leo NOTARGIACOMO con il punteggio di 100 a 40 ed aveva battagliato in precedenza con GABELLINI Eugenio, superandolo con un secco 101 a 61.

Splendida e commovente la cerimonia di premiazione con la presenza delle emozionante e belle Katia e Laura Trussardi, madrine della serata e figlie di Annunziata Dell'Agnese, cui è stata dedicata la gara ed assegnazione di coppe e targhe a tutti i finalisti e per Gianni Bepensante, in arte Magogio, arbitro indiscutibile e perfetto organizzatore della manifestazione.

Buone boccette a tutti.

Magogio"

Il C.R.I.B. (Centro Raccolta Italiana Biliardo)

CRONISTORIA Serie "B" - 1° Giornata del 12 Ottobre 2012 -

Serie B Girone A

Bar DOLCEAMARO 1 - Endas GUERRINI (5 - 1)	
s. Del Vecchio A.	Tabanelli F. 81 - 91
s. Raggi R.	Bertaccini M. 96 - 76
s. Ricci V.	Chirumbolo M. 93 - 53
s. Linari R.	Cortesi V. 94 - 88
c. Galletti S.	Savorelli M. 86 - 40
Ballella M.	Simoni R.
c. Fabbri N.	Foschi M. 80 - 57
Nuvoli A.	Ghirelli O.

Bar GIOVECCA - Bar EUROPA (3 - 3)

s. Mattiaccio M.	Foschini O. 94 - 85
s. Tavanti S.	Francia G. 62 - 97
s. Succu V.	Cavina W. 94 - 61
s. Mazzanti F.	Melideo D. 45 - 91
c. Sgubbi F.	Balzani G. 49 - 81
Dani P.	Susani M.
c. Sangiorgi V.	Gabelli E. 83 - 42
Tavanti G.	Melandri M.

Bar FRATTI - Caffè VILLANOVA (3 - 3)

s. Flamigni C.	Casadio M. 90 - 84
s. Mariani S.	Morelli M. 83 - 90
s. Vitali G.	Gimelli S. 52 - 90
s. Talamella A.	Costa C. 90 - 69
c. Pironi G.	Prerelli M. 80 - 68
Montanari M.	Prati R.
c. Fanti P.	Prerelli M. 9 - 80
Bubani G.	Vignoli V.

SPORT Mezzano - GRANAROLO (4 - 2)

s. Raimondi S.	Barberini G. 90 - 51
s. Tedaldi L.	Venturelli R. 29 - 90
s. Biondelli I.	Ragazzini R. 96 - 36
s. Berardi W.	Gurioli D. 69 - 90
c. Olivieri L.	Cortesi C. 80 - 45
Bertazzini S.	Pezzi C.
c. Sberlati S.	Ravaioli E. 80 - 72
Miserochio G.	Santamaria G.

Bar ASIRELLI - CIRCOLO SPORT (3 - 3)

s. Caranti M.	Montanari M. 39 - 90
s. Bandini D.	Bertoni F. 86 - 90
s. Medri L.	Bemabini M. 23 - 90
s. Belloni G.	Graziani D. 91 - 77
c. Morganti A.	Maragno G. 83 - 71
Pamfili L.	Folli G.
c. Vespignani D.	Ciani C. 92 - 69
Baldelli G.	Pirazzini R.

ARTI'S LAVEZZOLA - E. RONCALCECI (3 - 3)

s. Lavezz F.	Placci A. 90 - 51
s. Vannini G.	Rubboli B. 95 - 89
s. Amedei P.	Biondi L. 47 - 90
s. Ghedini S.	Muccini M. 90 - 0
c. Baroni S.	Bosi P. 56 - 82
Ancarani R.	Veronesi V.
c. Loreti I.	Patergnani G. 58 - 90
Piazza P.	Tassinari G.

Endas MAMELI - Bar DOLCEAMARO 2 (0 - 0)

Mancano i nomi completi dei giocatori

Serie B Girone B

CAVA RIVALTA - DURAZZANINO (0 - 0)

Mancano i nomi completi dei giocatori

RIPOSO - BORGO TULIERO (0 - 0)

Bar ASIOLI - TAVERNA VERDE (3 - 3)

s. Casadei M.	Boschi A. 91 - 75
s. Conti M.	Rossi L. 81 - 96
s. Boccali F.	Falcini P. 70 - 90
s. Boccali M.	Mengozi G. 74 - 93
c. Romualdi L.	Suprani A. 89 - 34
Versari L.	Moreti B.
c. Masotti M.	Berti C. 80 - 51
Biondi C.	Marchini A.

VILLA GRAPPA - GRANAROLO (3 - 3)

s. Bandini G.	Malavotti M. 41 - 90
s. Valmori V.	Mosca R. 90 - 66
s. Ragazzini M.	Benini G. 58 - 90
s. Zoffoli F.	Montanari D. 90 - 88
c. Vestrucci C.	Parra M. 80 - 49
Petrini E.	Servadei R.
c. Bonduri P.	Cavina M. 34 - 80
Ravaioli C.	Berdondini A.

E. RONCALCECI - Bar PIU' (5 - 1)

s. Zondini P.	Ghinassi G. 91 - 37
s. Merendi M.	Menegatti D. 108 - 73
s. Valeriani P.	Fanti F. 93 - 80
s. Casali F.	Cedriani M. 90 - 70
c. Giulianini I.	Rosetti M. 59 - 88
Fabbri G.	Montevocchi M.
c. Morri V.	Menghi E. 80 - 19
Cappelli M.	Ceccarelli N.

Bar PIU' - NUOVA EUROPA (1 - 5)

s. Ranieri F.	Montuschi L. 53 - 90
s. Rosetti R.	Melandri R. 91 - 58
s. Zanfini L.	Gurioli D. 59 - 91
s. Bratta M.	D'alexandro A. 85 - 91
c. Grana F.	Cimatti B. 67 - 80
Galassi D.	Geminiani W.
c. Sassi B.	Galeotti M. 75 - 81
Strochi G.	Bombardini F.

TAVERNA VERDE - Circ. VILLANINA (4 - 2)

s. Galletti I.	Visani L. 90 - 83
s. Camporesi D.	Rinaldi O. 51 - 90
s. Polloni S.	Balestrazzi F. 90 - 62
s. Rosina M.	Nensor M. 90 - 64
c. Frassinetti M.	Righini L. 80 - 42
Cainca G.	Beltrandi D.
c. Comandini P.	Frontali M. 68 - 80
Zamagna D.	Camurani R.

Serie B Girone C

SETTECROCARI - Bar GATTOLINO (2 - 4)

s. Casadei D.	Vaenti W. 96 - 77
s. Rinaldi D.	Zavalloni S. 77 - 100
s. Naldi L.	Boschi M. 41 - 95
s. Corbara S.	Medri C. 29 - 106
c. Onofri M.	Rondoni D. 57 - 86
Facciani E.	Minotti I.
c. Boni O.	Vaenti G. 80 - 74
Benini C.	Alessandri A.

Bar PRESIDENT - Bar SOLELUNA (3 - 3)

s. Baron M.	Alessandri C. 91 - 78
s. Siboni M.	Barducci G. 91 - 86
s. Pretolani M.	Bianchi L. 76 - 92
s. Leoni P.	Cucchi G. 60 - 88
c. Mazziotta A.	Angeli R. 82 - 45
Mezzanotte D.	Paglierani T.
c. Lusini M.	Borghetti P. 53 - 88
Branchetti A.	Bernabini A.

Bar BORGOPAGLIA - Bar ILBIRILLO (0 - 0)

Referto Mancante

PICCOLO CLUB - SPORT S.Vittore (0 - 0)

Referto Mancante

BUSSECCIO - SETTECROCARI (4 - 2)

s. Ruffilli A.	Borgini M. 96 - 50
s. Zattoni F.	Pavolucci S. 81 - 90
s. Ferrini P.	Ercolani P. 66 - 94
s. Dall'ara S.	Montanari G. 90 - 73
c. Ferrini G.	Balzani A. 80 - 55
Aloisi L.	Magnani M.
c. Mambelli L.	Balzani R. 80 - 49
Cantoni F.	Altini A.

AMICIMIEI Ronco - BUSSECCIO (2 - 4)

s. Ungheri A.	Brunelli G. 63 - 90
s. Mescolini P.	Nanni G. 56 - 90
s. Biasoli M.	Di Giuseppe M. 51 - 91
s. Pinna L.	Carigi A. 66 - 91
c. Mazziotta A.	Zanetti I. 87 - 35
Zaccarelli A.	Banchini G.
c. Casadei V.	Bonamicia A. 82 - 68
Betti L.	Craspi M.

E. FORLIMPOLI - Bar SOLELUNA (0 - 0)

Mancano i nomi completi dei giocatori



★★ HOTEL SANTANNA

APERTO TUTTO L'ANNO

Via R. Elena, 243/D
47924 Bellariva di Rimini

Tel. 0541.386481
Fax 0541.393214
Vasco Cell. 339.7447487

www.hotelsantannarimini.com
info@hotelsantannarimini.com

Uscita autostrada:
Rimini Sud - Bus Stop 22



Pasticceria - Bar BELLE EPOQUE snc di Casadei M.
Via Panzini, 29 - 47900 Rimini

**SERVIZIO A DOMICILIO - BUFFET PER CERIMONIE
DOLCE E SALATO**

TEL. 0541.772297 - CELL. 335.5247212

CRONISTORIA Serie "B" e "C" - 1° Giornata del 12 Ottobre 2012 -

Serie B Girone D

S.MARGHERITA - BarLATINO (0-0)

Mancano i nomi completi dei giocatori

Bar GIBO roncof. - C. DELLE ROSE (3-3)

s. Piastra M.	Cardellini N.	90 - 85
s. Amadori A.	Matteini E.	59 - 90
s. Maestri M.	Ricci Q.	57 - 90
s. Della P.	Agostini C.	90 - 42
c. Lessi M.	De Antonis G.	80 - 35
c. Orsini R.	Lentini R.	
c. Zani M.	De Mattei W.	0 - 80
c. Baldisseri S.	Cecchini M.	

Bar FILON - Bar CHRISTIAN (1-5)

s. Pompei M.	Maggioli A.	59 - 90
s. Giulianelli G.	Cardace G.	85 - 90
s. Palazzi L.	Manzi F.	35 - 90
s. Stefanelli C.	Riviera A.	64 - 90
c. Sartini G.	Cacchi F.	80 - 12
c. Giulianelli D.	Padoan S.	
c. Rinaldi R.	Gobbi M.	58 - 80
c. Zaghini R.	Venturi L.	

EUROPA Gateo - Bar GIGI (3-3)

s. Biagini M.	Santi S.	90 - 32
s. Sempinelli L.	Paci I.	44 - 90
s. Vernocchi V.	Bertozzi W.	91 - 66
s. Giorgi A.	Mucoli A.	76 - 90
c. Silvani M.	Serafini S.	37 - 80
c. Carpinetti D.	Iuzzolino T.	
c. Pasini F.	Marini E.	86 - 47
c. Zamagni T.	Bartoli F.	

PERLA VERDE - Bar PLUTONE (3-3)

s. Tosi S.	Fiori E.	90 - 72
s. Battistini A.	Pari O.	49 - 90
s. Trappoli G.	Bruschi G.	92 - 86
s. Matteoni G.	Canini F.	95 - 52
c. Villa M.	Zammarchi R.	41 - 81
c. Rezzadore A.	Ciavatta R.	
c. Ferrante E.	Mondaini M.	29 - 80
c. Yannine F.	Montanari F.	

Bar LIBERIO - PERLA VERDE (4-2)

s. Vincenzi M.	Daniele V.	52 - 90
s. Nardi B.	Cecchini R.	90 - 83
s. Pagan M.	Licchetta S.	90 - 74
s. Farabegoli A.	Volanti D.	90 - 70
c. Montanari V.	Pacini E.	82 - 49
c. Zignani C.	Mignato A.	
c. Lucchi M.	Di Ghionno S.	38 - 80
c. Bernardini S.	Bianchi M.	

Bar BILLY A.S.D. - S.MARGHERITA (4-2)

s. Bertozzi A.	Borroni M.	55 - 90
s. Spezi M.	Marini R.	93 - 63
s. Caldari M.	Zanni F.	91 - 67
s. Giani G.	Maggioli R.	97 - 44
c. Del Corso R.	Neri G.	82 - 29
c. Lucarelli M.	Neri S.	
c. Di Tonto M.	Lucinelli C.	79 - 80
c. Pritelli G.	Rossi D.	

Serie C Girone A

Caffe VILLANOVA 2 - Bar FRATTI (5-1)

s. Zavoli R.	Benedetti D.	35 - 80
s. Fenati G.	Boccali M.	81 - 51
s. Bert T.	Fusconi G.	81 - 59
c. Ballardini C.	Bellini D.	76 - 54
c. Folcardi L.	Fusconi L.	
c. Dragoni M.	Montuschi A.	72 - 60
c. Zoli O.	Bassi R.	
c. Staffa S.	Frisoni S.	71 - 65
c. Zama M.	Salentini M.	

Bar CHI BURDEL - Bar EUROPA (3-3)

s. Fratti G.	Fornasari G.	85 - 55
s. Franti G.	Baldoni F.	69 - 82
s. Arfili F.	Orioli B.	78 - 86
c. Forcelli P.	Ronzani G.	60 - 71
c. Cappellini M.	Ragonesi I.	
c. Barone N.	Babbi M.	75 - 30
c. Antonelli D.	Galeotti G.	
c. Nucci L.	Forlivesi A.	70 - 48
c. Caminati M.	Foschi M.	

Endas GUERRINI - Caffè VILLANOVA 1 (4-2)

s. Guariento S.	Cavriani A.	51 - 84
s. Rondinelli M.	Tarroni A.	33 - 83
s. Casadei B.	Tambini F.	80 - 73
c. Verlicchi B.	Salvatori I.	72 - 55
c. Zannoni G.	Pilani G.	
c. Mazzotti G.	Zoli M.	71 - 28
c. Zagonara L.	Conti M.	
c. Dragoni B.	Franchetti M.	74 - 68
c. Lanz O.	Farina P.	

Bar EUROPA - Bar GIOVECCA (5-1)

s. Taglioli R.	Merendi M.	69 - 81
s. Guidi F.	Baldassarri S.	86 - 58
s. Stratoforni L.	Fabbri M.	86 - 78
c. Vignali M.	Antonellini A.	78 - 51
c. Casali A.	Patuelli A.	
c. Raffoni V.	Zappaterra W.	74 - 30
c. Camporese V.	Folli L.	
c. Barbieri G.	Sangiorgi M.	76 - 11
c. Baldinotti D.	Domenicali M.	

Bar CROAZIA - Bar LIBERIO (2-4)

s. Cristofori R.	Biondi M.	31 - 80
s. Soprani G.	Fiumana L.	53 - 80
s. Fusari L.	Tassinati N.	77 - 80
c. Garotti A.	Casali A.	70 - 35
c. Sangiorgi S.	Serafini M.	
c. Folli F.	Lucchi M.	68 - 70
c. Gaddoni M.	Zammarchi G.	
c. Minuzzi M.	Neri L.	71 - 34
c. Montanari G.	De Lorenz F.	

CIRCOLOSPORT - RIPOSO (0-0)

Arci MANDRIOLE - Bar DOLCEAMARO (1-5)

s. Patella C.	Camporese N.	82 - 62
s. Borroni M.	Berardi A.	48 - 81
s. Alberi G.	Mainardi V.	63 - 82
c. Fiorancini G.	Russo N.	49 - 71
c. Lombini M.	Russo R.	
c. Ciastelli C.	Caravita M.	64 - 72
c. Rossi G.	Penazzi L.	
c. Luciani R.	Zannoni W.	31 - 70
c. Patella A.	Bertini G.	

Serie C Girone B

BORGOTULIERO - Circ.MASSESE (3-3)

s. Pedori F.	Valenti V.	40 - 80
s. Baccali M.	Nicolini A.	80 - 36
s. Vallini G.	Levantesi M.	57 - 80
c. Bellino D.	Zardi A.	9 - 70
c. Ferrini D.	Callegati L.	
c. Poggolini G.	Pagani P.	70 - 24
c. Rontini G.	Ricci P.	
c. Calonici T.	Buscaroli M.	70 - 55
c. Spada V.	Cioffi G.	

Bar STUOIE - Anspi S.ANDREA (4-2)

s. Guerra G.	Baldini A.	80 - 48
s. Tarlazzi G.	Randi S.	76 - 80
s. Gasparri C.	Sangiorgi G.	80 - 58
c. Montanari G.	Zama A.	70 - 53
c. Bini G.	Venturi A.	
c. Filippi A.	Samorì M.	70 - 54
c. Settembrini F.	Sangiorgi A.	
c. Filippi M.	Baldini L.	45 - 70
c. Matulli T.	Grillandi S.	

Circ.MASSESE - Bar I FIORI (1-5)

s. Marchi E.	Bellini O.	33 - 80
s. Cannavo' P.	Donatini E.	17 - 80
s. Montevecchi M.	Berardo M.	18 - 80
c. Prand B.	Fantinielli D.	47 - 70
c. Dragoni V.	Patuelli A.	
c. Pizzarini P.	Baldi R.	36 - 70
c. Bordini G.	Rambelli I.	
c. Ronchi O.	Ricci G.	70 - 43
c. Baldissarri M.	Liverani M.	

ANGELBAR Fium. - BAR GIOVECCA (0-0)

Referto Mancante

NUOVA EUROPA - NUOVA EUROPA (5-1)

s. D'angella M.	Faccani D.	81 - 49
s. Franzoni L.	Servadei M.	80 - 40
s. Bandini G.	Cornacchia V.	83 - 60
c. Zannoni S.	Della V.	71 - 63
c. Andalo D.	Genitilli R.	
c. Filippini L.	Della C.	70 - 62
c. Verità C.	Confortol.	
c. Rossi S.	Alvisi P.	65 - 81
c. Fabbioni G.	Mercatali E.	

CIRCOLOSPORT - Bar ASIRELLI (0-0)

Mancano i nomi completi

ARTI'S Lavezzola - C.CAMPAGNOLO (2-4)

s. Toschi F.	Renzini A.	42 - 81
s. Pasotti R.	Prati A.	47 - 85
s. Daniel R.	Melandri A.	54 - 80
c. Dall'aglio F.	Lusa M.	69 - 70
c. Bucchi N.	Ghirotti G.	
c. Cavallini S.	Donati N.	70 - 13
c. Cavina C.	Santandrea M.	
c. Gherardi F.	Tassinari G.	76 - 43
c. Foschini N.	Ancaiani A.	

16° Memorial

"Giancarlo ALTINI" 1° Prova COPPA COPPE

Circolo Dello Sport-Ravenna (RA)

Domenica 14 Ottobre 2012

Singola libera - Partecipanti n° 152

GIANLUCA FRANCHINI, INCANTO 2

FANTASIA

Sapiente prestazione del campione Ravennate, battuto in finale il cosenate Claudio Leonardi.

Consegnare alla storia e aggiungere all'albo d'oro in nome di Gianluca Franchini è come portare al mercato un cesto di buoni frutti: andranno sicuramente a ruba; Così le sensazioni all'interno del Circolo dello sport di Ravenna, teatro della manifestazione, ed è qui proprio nella sua città centra la vittoria più importante, la più sentita, la più voluta. Ma veniamo alla gara: un tabellone di finale a chiare maiuscole con la presenza di tanti campioni titolati; negli ottavi di finale finisce l'avventura di Enrico Rosa, Angelo Corbetta, Germano Fabrizi, Luca D'Ambra, Stefano Bussei e dei giovani Guido Ganesi e Alex Michelucci. Ai quarti accedono un redivivo Leonardo Draghetti, il vincitore uscente della passata edizione Massimo Cicali, il master Gianpaolo Gardini, i nord emiliani Roberto Pinotti e Alan Braglia e il sorprendente Lorenzo Turrone con Claudio Leonardi e Gianluca Franchini nelle vesti di favoriti soprattutto dopo le eliminazioni di Gardini e Cicali. Le due semifinali poi sono un botto di adrenalina pura con emozioni a non finire: Draghetti e Leonardi è una sfida con colpi clamorosi da ambo le parti: vince il cenesate in virtù di un logico acume tattico che al contrario ha condannato il campione bolognese, in questo caso il punteggio finale (102 a 98) è la risposta più evidente. La seconda semifinale è una apoteosi di Franchini,

ma la bravura e le risorse agonistiche di Lorenzo Turrone mettono a repentaglio il dominio del campione Ravennate, il quale deve subire il clamoroso ritorno del cervese tanto da mettere in discussione il punteggio finale (107 a 96). Finalissima quindi: Gianluca Franchini contro Claudio Leonardi, una partita questa dai sottili risvolti psicologici con precisi e veritieri aspetti tecnici; I due infatti si conoscono e si temono e la sfida è una conseguenza, senonaltro perchè fino a poco tempo fa erano compagni di squadra con il tifo poi diviso a metà. Come si vede lo suggeriscono che possono infiammare il Circolo dello Sport sono tante. Ma la finale chiede il giusto spazio: tatticamente Leonardi ha più opzioni per far male all'avversario, è abile a cogliere i tempi giusti per ripartire e sfruttare gli spazi concessi, ed è andata proprio così: in breve tempo il cenesate sfruttando appunto gli spazi concessi si porta in avanti con un punteggio (68 a 28) che non ammette repliche e scompare dal radar di Franchini, un andamento speculare che potrebbe diventare esplosivo, il campione cenesate non è un fenomeno ma è tosto e ben strutturato. Il ravennate capisce ben presto che la tattica usata non produce sostanza e può diventare un "incrocio pericoloso" Franchini ha bisogno di certezze senza scorciatoie, ma solo attraverso i meriti di gioco pulito e coraggioso, spendere cioè la qualità tecnica contro un avversario più attrezzato alla battaglia. Così inizia la sua rimonta clamorosa tanto da portarlo in vantaggio punti (95 a 90) e indurre Leonardi a cercare l'anticipata chiusura. Ma il nulla di fatto porta Gianluca Franchini al meritato trionfo nella sedicesima edizione del Trofeo D'Apertura "Memorial G.C.Altini". Per altri protagonisti la gara in oggetto è vissuta su una chiave tecnica di assoluto valore in perfetta sintonia con gli aspetti organizzativi del comitato F.I.B.I.S di Ravenna, Umberto Morini.

Il C.R.I.B. (Centro Raccolta Italiana Biliardo)

PESARO COPY
via Toscanini
tel. 0721.414095
fax 0721.414095
pesarocopy.com.it@tin.it

Vendita, noleggio & assistenza macchine per ufficio

GIUSEPPE PISANI
Cell. 335 6293623

RIPO
RIPRODUZIONI ITALIANE
DIPLOMATICO
GIORNALI

COPIATRICE
STAMPANTI

ATP
Centro Prove

CENTRO PROVE A.T.P.
Di Spinelli Paolo e Marco & C. snc
Via R. Melloni 19 - 47522 Cesena (FC)

Collaudi e rinnovi ATP
Collaudi e consulenza ADR
Rinnovi Triennali Cisterne
Corsi rilascio C.F.P. ADR
Formazione sicurezza sul lavoro
Agenzia Pratiche Auto

Tel. 0547 318988
Fax 0547 318988
Mail lapinelli@libero.it

non solo
Panè
di Garcia M. Luisa "La Cubana"

Frutta & Verdura
Torte - Biscotti

Via Coletti, 150 - 47900 Rivabella di Rimini - Tel. 338.7950965

1° Trofeo

“C.S.B. Bar SAN GIULIANO”

Bar San Giuliano-Fermo (FM)

Domenica 14 Ottobre 2012

Singola 2° 3° categoria - Partecipanti n° 64

Cl.	Giocatore	Cat.	Prov.
1°	BRUNI Samuele	(2)	(AP)
2°	MINNUCCI Aurelio	(2)	(AP)
3°	STRAPPA Gionata	(2)	(AP)
3°	GIRONELLI Sergio	(3)	(MC)
5°	BENEDETTI Sergio	(3)	(PG)
5°	MARINELLI Rolando	(3)	(AN)
5°	CAPRIOTTI Luigi	(2)	(AP)
5°	ELISEI Carlo	(3)	(MC)

Fermo 14 ottobre 2012

Si è concluso al Csb San Giuliano il 1° Trofeo "C.S.B.Bar SAN GIULIANO" gara individuale riservata a giocatori di 2° e 3° categoria con gironi separati nelle qualificazioni, insieme nelle finali.

Ha conquistato il trofeo Samuele BRUNI (c.r.s.t) superando in finale per 90 a 52 il bravo Aurelio MINNUCCI (fermo 2000), terzi a pari merito Gionata STRAPPA (sci club) e Sergio GIROMELLI (sci club). Bella manifestazione, bella la premiazione perfetta l'organizzazione diretta dal Comitato Provinciale di Ascoli Piceno in collaborazione del csb San Giuliano. Complimenti a tutti.

Da questa stagione i perdenti di batteria riceveranno per la classifica provinciale 4 punti.

questi gli atleti perdenti della finale batteria:

9°	GALLO Stanislao	(2)	(PE)
9°	TRAPE' Vittorio	(2)	(AP)
9°	ANGELINI Luca	(3)	(AP)
9°	MARZIALI Andrea	(3)	(AP)
9°	SALVATORI Sauro	(2)	(MC)
9°	DEL Bigio raffaele	(3)	(AP)
9°	RECCIONI Tullio	(2)	(AP)
9°	VITALI Federico	(3)	(AP)

Il C.R.I.B. (Centro Raccolta Italiana Biliardo)

16° Memorial

“Giancarlo ALTINI”

1° Prova COPPA COPPE

Circolo Dello Sport-Ravenna (RA)

Domenica 14 Ottobre 2012

Singola libera - Partecipanti n° 152

Classifica dopo la 1ª Prova

1°	FRANCHINI Luca	(I)	Ravenna	Punti 24
2°	LEONARDI Claudio	(I)	Forlì/Cesena	Punti 16
3°	DRAGHETTI Leonardo	(I)	Bologna	Punti 16
4°	TURRONI Lorenzo	(I)	Ravenna	Punti 12
5°	PINOTTI Roberto	(I)	Reggio E.	Punti 8
6°	GARDINI Gianpaolo	(M)	Forlì/Cesena	Punti 8
7°	CICALI Massimo	(I)	Firenze	Punti 8
8°	BRAGLIA Akin	(I)	Reggio E.	Punti 8
9°	GANESI Guido	(I)	Milano	Punti 8
10°	CORBETTA Angelo	(M)	Forlì/Cesena	Punti 8
11°	D'AMBRA Luca	(I)	Firenze	Punti 6
12°	BUSSEI Stefano	(I)	Reggio E.	Punti 6
13°	ROSA Enrico	(M)	Rimini	Punti 6
14°	FABRIZI Germano	(M)	Macerata	Punti 6
15°	MICHELUCCI Alex	(I)	Rimini	Punti 6
16°	MADONNA Claudio	(I)	Ancona	Punti 6
17°	LAGHI Samuele	(2)	Ravenna	Punti 6
18°	PERUGINI Filippo	(M)	Rimini	Punti 6
19°	BIAGINI Marco	(I)	Forlì/Cesena	Punti 6

Da quest'anno il Comitato Nazionale ha deciso di equilibrare le classifiche quando si verificano degli spareggi. Negli anni passati di attribuiva al giocatore vincitore dello spareggio due (2) punti e se li portava in fondo anche se vinceva la gara.

Da quest'anno il giocatore che vincerà gli spareggi accumulerà i punteggi in base alle partite vinte.

Qui l'esempio della 1ª prova della Coppa Delle Coppe; Leonardo DRAGHETTI ha effettuato lo spareggio e si è classificato al 3° posto, ha acquisito 16 punti come Claudio LEONARDI che è arrivato al 2° posto, questo perché LEONARDI per arrivare al 2° posto ha vinto 6 partite uguale a DRAGHETTI che è arrivato al 3° Posto.

In questo sistema le classifiche saranno veritiere al 100% in base alle partite giocate nelle fasi finali.

Dottor Cell
CENTRO ASSISTENZA TECNICA

Riparazioni in 24 ore di cellulari e navigatori di tutte le marche
Aggiornamenti software per cellulari e navigatori di tutte le marche
Vasto assortimento di accessori
Riparazione e oggettistica per iPhone, iPad, BlackBerry, ecc...

VIA FLAMINIA DONDA 3/A - 47923 RIMINI
TEL. E FAX 0541 413387 - E-MAIL: DOTTORCELLSNC@GMAIL.COM

PLUTONE

Via Plutone, 3
47900 - Rimini
Tel. 0541 770634

BAR & FOOD

F.I.C.B.I.S.

4 biliardi internazionali

PERSONAL
zucchero

PERSONALIZZA:
BUSTINE DI ZUCCHERO - SALVIETTE DETERGENTI PROFUMATE
CIOCCOLATINI - CARAMELLE - CONFETTI AL CIOCCOLATO - STUZZICADENTI
TOVAGLIETTE FAST FOOD - TOVAGLIOLI
BUSTE PORTAPOSATE CON TOVAGLILO

UNA PUBBLICITA' CONVENIENTE
RIPRODUCIAMO QUALSIASI STAMPA
PICCOLE QUANTITA'

P.zza Allende, 1 - 47824 POGGIO BERNI (RN) Tel. 0541 629.284 Fax 0541 629150
E-mail: zuccher@personalzucchero.com - www.personalzucchero.com

SPORT
center

Via Ricasoli, 43 Zona Industriale
PIEVESESTINA di Cesena (FC)
Tel. 0547.415015 - Fax 0547 416281
www.sportcentercesena.com
info@sportcentercesena.com

Carrozzeria
CASTELLANI

Albertino e Paolo s.n.c.

Centro Revisioni
Auto e Moto
Con Rilascio Bollino Blu

PRENOTAZIONI 0544 950224

Via Zignani, 32 - 48010 Castiglione di Ravenna

CRONISTORIA Serie "C" 1° - Giornata del 12 Ottobre 2012 -

Serie C Girone C

Bar ASIOLI - Bar ASIOLI BT (0-0)

Referto Mancante

BRANZOLINO-VILLAGRAPPA (6-0)

s. Mercuriali L.	Giulianini F.	80	-62
s. Mengozzi G.	Ravaioli O.	80	-27
s. Giordani F.	Mariotti L.	80	-0
c. Cimatti S.	Gambi E.	70	-63
Bondi F.	Ravaioli W.		
c. Gori O.	Manbelli P.	71	-16
c. Mazzoni G.	Buccioli M.		
c. Martoni E.	Bacchilega V.	73	-66
c. Camprini G.	Bacchilega R.		

DURAZZANINO-E.FORLIMPOPOLI (4-2)

s. Bartolini G.	Righini L.	85	-49
s. Figliuolo T.	Ercolani G.	80	-14
s. Tozzi M.	Montanari M.	34	-85
c. Armuzzi W.	Lombini B.	26	-70
c. Selvaggio A.	Tiano B.		
c. Crociani M.	Garavini G.	71	-67
Berti A.	Bertaccini D.		
c. Righi M.	Galasso G.	71	-47
Melini D.	Bonavita G.		

BUSSECCIO - BUSSECCIO (4-2)

s. Verni G.	Morelli M.	70	-86
s. Versari G.	Vollero M.	81	-58
s. Mordenti M.	Ortali F.	80	-67
c. Lombini M.	Zamagna A.	70	-46
Malpezzi F.	Bartolini N.		
c. Bevilacqua M.	Bartolini D.	25	-70
c. Bresciani M.	Mantini E.		
c. Scarpì E.	Lazzarini L.	71	-49
Farabegoli G.	Borghini S.		

BUSSECCIO - ArciPESCACCIA (3-3)

s. Garoia N.	Zanzi A.	82	-62
s. Vanetti R.	Zanelli G.	29	-80
s. Lelli G.	Beoni M.	84	-76
c. Succì R.	Piani R.	38	-70
c. Balestra V.	Riciputi M.		
c. Ruffilli S.	Bonduri D.	70	-47
c. Tulipani S.	Pasi F.		
c. Cortesi A.	Guidi C.	9	-72
Briganti A.	Sansovini D.		

Bar PRESIDENT - BUSSECCIO (1-5)

s. Capacci C.	Lo Russo R.	66	-82
s. De Lorenzi D.	Stagnani S.	66	-84
s. Bartolini E.	Celli G.	40	-90
c. Zoli S.	Brunelli E.	53	-78
Buranti G.	Valbonesi G.		
c. Liverani R.	Castellini F.	33	-70
c. Vuocolo V.	Siroti V.		
c. Romagnoli P.	Bagnoli L.	74	-57
Poletti F.	Spadafora F.		

TAVERNA VERDE - CAVA RIVALTA (1-5)

s. Tiozzi C.	Guardigli D.	61	-80
s. Foschi W.	Billi P.	67	-82
s. Corvucci R.	Flamigni L.	84	-57
c. Collina C.	Mercuri D.	65	-72
c. Ravaglia S.	Fabbri F.		
c. Landi R.	Biondi V.	33	-70
c. Inglesse G.	Placucci A.		
c. Lega F.	Tartagni P.	60	-79
Montanari M.	Segrandini E.		

Serie C Girone D

Bar CAPOCOLLE - SPORT Gatteo (3-3)

s. Sanzani A.	Boschetti A.	65	-90
s. Sanzani E.	Macari V.	83	-58
s. Pastorelli F.	Motta G.	80	-48
c. Gridelli M.	Bonora M.	46	-71
c. Rossi M.	Cecchi G.		
c. Casadei E.	Menghi P.	70	-12
c. Leccese A.	Biguzzi A.		
c. Strada F.	Donini M.	62	-70
c. Brancetti G.	Romagnoli V.		

SPORT S.Vittore - Bar EUROPA Gatteo (0-0)

Referto Mancante

Bar GATTOLINO2 - Bar GATTOLINO (0-0)

Mancano i nomi completi dei giocatori

Bar SOLELUNA - Bar CHIBURDEL2 (0-0)

Mancano i nomi completi dei giocatori

RIPOSO - PINARELLA (0-0)

PINARELLA - CACCIATORE S.M.N. (3-3)

s. Caporali W.	Negosanti V.	82	-78
s. Guiducci F.	Galassi R.	83	-26
s. Borghetti C.	Mazzoni D.	64	-91
c. Neri S.	Orsi M.	59	-70
c. Maroni P.	Galassi V.		
c. Muccioli D.	Lalovich B.	70	-46
c. Faedi E.	Socci N.		
c. Magnani L.	Battaglia D.	53	-71
Venturi F.	Cappelli T.		

Bar IL BIRILLO - SETTECROCIARI (0-0)

Referto Mancante

Serie C Girone E

Bar AMATI - Bar FILON (5-1)

s. Baldini M.	Berardi G.	83	-60
s. Jano J.	Albani M.	80	-42
s. Giorgini A.	Ridolfi G.	86	-65
c. Palumbo G.	DePaoli D.	79	-28
c. Raggini E.	Perazzini S.		
c. Bussi A.	Casadei T.	72	-66
c. Lombardi G.	Agati L.		
c. Bulgarelli L.	Lazzari V.	52	-82
Corbara L.	Costantini J.		

Bar MERCEDES - PODGORA Angelo (0-0)

Referto Mancante

SPORT Gatteo - SPORT Gatteo (4-2)

s. Baldini D.	Giammaruoni A	33	-81
s. Bersani S.	Piacenti M.	81	-32
s. Carlucci S.	Magnani G.	27	-81
c. Torrioni M.	Sparascio M.	73	-27
c. Masari P.	Smeraldi S.		
c. Lombardi C.	Brucoleri L.	74	-41
c. Biondi C.	Nanni P.		
c. Gianessi S.	Pironi D.	72	-45
Benvenuti G.	Giorgetti G.		

PODGORA Angelo - Bar MERCEDES (5-1)

s. Masini M.	Giorgi A.	82	-67
s. Pronti O.	Savini B.	74	-95
s. Rinaldini M.	Pirini D.	80	-71
c. Pesaresi P.	Mainardi M.	70	-62
c. Pagliarani M.	De Simone M.		
c. Guidi C.	Donini D.	76	-49
c. Bertozzi L.	Abbondanza W.		
c. Giannini P.	Goia D.	76	-20
Colonna E.	Casali M.		

Bar BAIIOCCHI - CENTRALE Gambet1 (3-3)

s. Gobbi P.	Zavatta M.	69	-82
s. Angelica S.	Domenichini E.	89	-53
s. Della V.	Bertozzi D.	95	-73
c. Domeniconi C.	Ferri E.	71	-31
c. Sensi M.	Severi G.		
c. Forcellini M.	Lelli A.	69	-79
c. Pezzi G.	Braghittoni E.		
c. Rossi G.	Bernardi M.	35	-73
Anselmi M.	Gozzoli M.		

CENTRALE - Bar BAIIOCCHI (0-0)

Referto Mancante

Bar CHRISTIAN - S.MARGHERITA (4-2)

s. Manzelli C.	Ricci D.	56	-80
s. Angelini J.	Salzarulo G.	80	-78
s. Gobbi Q.	Corbelli Y.	38	-80
c. Tosi Q.	Pompili G.	70	-62
c. Giorgetti A.	Macilietti A.		
c. Zamagna A.	Mazza G.	70	-34
c. Branchetti L.	Frisoni D.		
c. Tosi S.	Giorgetti R.	80	-51
Fattori D.	Amadori R.		



FILATI
CUCIRINI
TRE STELLE

ELLEGI-DUE

ACCESSORI DI MERCERIA PER L'INDUSTRIA
DELL'ABBIGLIAMENTO
MAGLIERIA - PELLETERIA - CALZATURE - SALA TAGLIO

ELLEGI-DUE S.A.S. DI BRASCHI DANIELA & C.
47900 Rimini - Via Coriano, 58 - Gros blocco 92/I (C.P. 65)
Tel. 0541.386551 - Fax 0541.386247
www.ellegidue.it - E-mail: info@ellegidue.it



PEGASOFT
Your Digital Solution Architect

WWW.PEGASOFT.BIZ

Sviluppo Software
Integrazione di Sistemi
Consulenza e Servizi
Centro di Formazione

IL TUO PARTNER
PER
L'ERA DIGITALE



Via Puccini, 3 - 40055 Villanova di Castenaso (BO)
Tel. 051 6053429 - Fax 051 6053569

OGF PLASTICA di Olivieri Gianfranco



MACCHINE PER
ASPIRAZIONE
CENTRALIZZATA
E RICAMBIO
ARIA

Via G. Palmiri, 33/p
47900 Rimini (RN)
www.ogfplastica.it

Vendita Materiale ed Attrezzature
DETTAGLIO
INGROSSO
per l'Edilizia



UN AEREO precipita su un'isola deserta, si salvano solo Claudia Schiffer e un certo signor Esposito. In mancanza di alternative, la modella finisce per cedere alla corte dell'ornino, ma lui, dopo l'euforia iniziale, cade in depressione. La top model si offre allora di consolarlo. Così il signor Esposito prima la fa vestire da maschio, poi le disegna dei baffi, infine le chiede di lasciarsi chiamare Giovanni. A quel punto, finalmente risollevato, si gira verso di lei e fa: «Giovanni, non ci crederai mai! Ho fatto l'amore con Claudia Schiffer!». Il C.R.I.B. (Centro Raccolta Italiana Biliardo)

MEDAGLIERE della Serie "B" (Marche)

Classifica serie B girone D (Ancona)

Singoli		Coppia	
1° SPADINI Francesco	4 (4) Cir. leopardi	1° BADIALI Maurizio	4 (4) Cir. leopardi
2° PENNA Gianni	4 (4) DifSport anc.	2° PIERSIGILLI Luigi	4 (4) IlBorgo fabr.
3° RICCARDI Emanuele	4 (4) Proloco Ripe	3° SANTONIPierluigi	3 (4) Campanelli (2)
4° STRONA Sergio	4 (4) S.maria Fabr.	4° PRIORETTI Florindo	3 (4) IlBorgo fabr.
5° GALLI Tonino	3 (4) Bar La torre	5° GUERCIO Giancarlo	3 (3) Cral Palombina
6° SILVESTRONI Angelo	3 (3) Passo Ripe (3)	6° SANTUCCI Mauro	3 (4) Dif Falconara
7° BONTEMPO Giuseppe	3 (4) Dif Falconara	7° ERCOLIRiccardo	3 (4) Dif Sport anc.
8° MONTI Giancarlo	3 (4) IlBorgo fabr.	8° BRACONIMaurizio	2 (4) Club Italia (2)

Classifica serie B girone E (Macerata)

Singoli		Coppia	
1° PALLOTTO Alberto	2 (2) Cir Lettura E	1° FERNANELLI Ferdinando	2 (2) Cir Lettura E
2° SFREDDA Roberto	2 (2) Cir Lettura E	2° MERLINI Rossano	2 (2) Maceratese (1)
3° TARQUININICO	2 (2) Cir Lettura E	3° PAURIDino	2 (2) Black White
4° GAETANI Giacomo	2 (2) Black White	4° PANTANETTI Luigi	2 (2) Monte S. giusto
5° PESCHINI Mauro	2 (2) Bar Era ora	5° VELESTRINI Danib	2 (2) Appignanese (2)
6° CERQUETTIBerto	2 (2) Valentino (2)	6° QUARCHIONI Eros	2 (2) Bar Trovarelli
7° BECCERICA Paolo	2 (2) Bar Every day	7° MALGRANDE Marco	2 (2) Bar Trovarelli
8° VELESTRINI Marco	2 (2) Appignanese (2)	8° PALAZZINI Tonino	1 (2) Circ. giovanile

Classifica serie B girone F (Macerata)

Singoli		Coppia	
1° BONFILII Enrico	2 (2) San Venanzio	1° COCCHI Antonio	2 (2) Bar Il barone
2° MARIBONO Enzo	2 (2) Bar Il barone	2° MISICILuciano	2 (2) San Venanzio
3° ROMANTINI Angelo	2 (2) San Venanzio	3° BATTISTAMarino	2 (2) Bar Sambucheto
4° MATTEUCCI Dario	2 (2) Appignanese	4° GRASSELLI Giovanni	1 (2) Bar Il barone
5° TAVOLONI Gianfranco	2 (2) Bar Il barone	5° CASONIFrancesco	1 (1) Il Cassero
6° BONVECCHI Giovanni	2 (2) Bar Sambucheto	6° NAPOLEONIRoberto	1 (1) Il Cassero
7° SARDELLINI Romolo	1 (2) Maceratese	7° PALMUCCI Francesco	1 (1) Appignanese
8° BERRIA Pietro	1 (2) Bar Il barone	8° VIOLINI Manuel	1 (1) Bar Pineta

CRONISTORIA Serie "C" 1° - Giornata del 12 Ottobre 2012 -

Serie C Girone F

SMARGHERITA - Bar CACCIATORI (0-0)

Mancano i nomi completi dei giocatori

Bar GIGI - COLOMBARINA (4-2)

s. Amantini P.	Orazi S.	65 - 80
s. Fratesi G.	Fusini M.	68 - 80
s. Amantini A.	Circiello S.	82 - 74
c. Falconi M.	Alessandrini P.	85 - 69
Vitri C.	Crescentini D.	
c. Vanucci D.	Principi A.	70 - 55
Mina D.	D'ercoli G.	
c. Bianchi E.	D'ercoli P.	71 - 64
Andreoni B.	Spinozzi A.	

Bar LATINO - Bar BILLY (4-2)

s. Talarico P.	Renzini G.	82 - 47
s. Oppioli G.	Srepis L.	90 - 65
s. Giannini S.	Mancini M.	67 - 80
c. Ciavatti N.	Santi G.	59 - 74
Maronari F.	Galluzzi C.	
c. Pozzi R.	Del Corso M.	70 - 27
Giannini D.	Luchena M.	
c. Cupioli A.	Vagnini C.	73 - 45
Pedrella G.	Vitiello A.	

C. DELLE ROSE - Bar BILLY (3-3)

s. Galli S.	Galli M.	81 - 28
s. Ferri A.	Vagnini M.	51 - 88
s. Scarano G.	Leardini A.	51 - 80
c. Romani M.	Macchiani M.	72 - 43
Boschetti A.	Giorgi C.	
c. Marinelli M.	Galluzzi S.	74 - 57
Muccini M.	Franchi G.	
c. Gennari A.	Varrone F.	36 - 70
Andruccioli L.	Pratelli F.	

PERLA VERDE - Acli RIVAZZURRA (2-4)

s. Angelini G.	Rosa L.	69 - 80
s. Montebelli A.	Di Biagio M.	91 - 78
s. Clementi I.	Filanti D.	47 - 80
c. Pivi E.	Balducci P.	65 - 70
Torsani D.	Metalli G.	
c. Fraternali F.	Lisi C.	39 - 70
Secchiarioli P.	Franzolini L.	
c. Vannoni W.	Agostini A.	70 - 25
Goggia L.	Bevitori D.	

Bar PLUTONE - PERLA VERDE (3-3)

s. Mussoni L.	Migani M.	85 - 34
s. Pennacchini R.	Gabellini M.	73 - 83
s. Barletta L.	Ronci A.	23 - 80
c. Mussoni L.	Conti F.	37 - 74
Biagini W.	Rossetti D.	
c. Rossi C.	Angelini G.	75 - 61
Zavatta M.	Santini M.	
c. Foschi D.	Casoli A.	72 - 49
Drudi P.	Santini F.	

Bar IL RITROVO - Bar DA SERGIO (3-3)

s. Mazza G.	Santini R.	43 - 80
s. Paganelli C.	Bascucci L.	80 - 41
s. Bugli R.	Zavoli P.	21 - 80
c. Scarponi L.	Turci A.	35 - 70
Babboni M.	Tamagnini A.	
c. Casadei S.	Villa V.	70 - 57
Amici S.	Stabellini A.	
c. Giovagnoli I.	Fabbri M.	70 - 12
Zonzini L.	Di Carlo R.	

ANDREA PADOVAN

AGENTE PER LA ROMAGNA
DI ATTREZZATURE E PRESIDISPEDALIERI

CELL. 348-4101622



millennium
elettronica

andrea@millenniumelettronica.com

Tel 0541-657407 - Fax 0541-657532

Via Don Milani, 8 h/c - Coriano (RN)

HOTEL BETULLA **

Via Torelli, 6 - 47900 Bellariva di Rimini - Tel. 0541380757



**ZONA TRANQUILLA
A 2 PASSI DAL MARE**

**CONDIZIONI PARTICOLARI
PER TUTTI I TESSERATI FIBIS**

WWW.HOTELBETULLA.IT

BERLUSCONI passa a miglior vita e finisce in paradiso. Ma è curioso di vedere tutto l'Aldilà e così chiede a San Pietro di fare un giretto anche all'inferno. Varcata la soglia, gli si para davanti uno scenario da sogno: ogni dannato siede a una tavola imbandita intorno a cui danzano bellissime donne al suono di una musica sfrenata. Berlusconi non crede ai suoi

occhi e, appena rientra in paradiso, fa richiesta di essere trasferito. San Pietro lo accontenta e il Cavaliere fa subito le valigie e scende all'inferno. Appena entra, però, Satana lo afferra, lo getta a terra e lo sodomizza mentre gli altri diavoli si fanno intorno a lui e inferiscono sulle sue carni con uncini e fruste. «Ma dove sono le donne, dov'è la tavola imbandita?», geme Berlusconi tra le mine rivolto a Satana. «Ma Cavaliere, suavia, erano solo spot elettorali... Lei se ne dovrebbe intendere».

 Mi piace

COLORIFICIO YACHTING COLOR

VENDITA INGROSSO e DETTAGLIO SERVIZIO, QUALITÀ, PREZZO di BARATTI RICCARDO

vernici per edilizia e nautica - cappotti traspiranti e fibra di legno
collante/rasante in bioedilizia - collante/rasante alleggerito in eps traspirante
polveri antigelo per malte, colle cemento - intonaco minerale
impermeabilizzanti elastici mono e bicomponenti - malte e rasanti osmotiche
colle per pavimenti e rivestimenti e mosaici - varie taglierine per coppotto (esp, lana roccia)
giraffa, lucidatrici, smerigliatrici, ecc...

Rimini, Via Casalecchio, 27
Tel. 0541.373566 - Cell. 389-7972208
www.baratticolori.it
e-mail: info@baratticolori.it

NUOVO CENTRO DEPOSITO TERMOCAPPOTTO







NUOVINFISSI

s.n.c.

**Infissi - Zanzariere - Persiane
Tende - Porte in legno
Inferiate**

Via Tripoli, 180 - 47900 RIMINI
Tel. 0541.53978 - Fax 0541.432483 - E-mail: info@nuovinfissi.191.it



**Collaudi e rinnovi ATP
Collaudi e consulenza ADR
Rinnovi Triennali Cisterne
Corsi rilascio patentino ADR
Agenzia Pratiche Auto
Collaudi PED e TPED
Taratura Termometri ISO**

CENTRO PROVE A.T.P. sas
di Spinelli Paolo e Marco & C

Tel./Fax 0547 318988

Via R. Mattioli 19 - Z.I. Pievesistina - 47020 Cesena
e-mail: lspinelli@libero.it



ShoppingPlus

Le Fidelity Card per un marketing innovativo

www.shoppingplus.it

c/o NBF Soluzioni Informatiche srl
C.te Don Giuliano Botticelli 51
47023 Cesena - FC
Tel. 0547/613432
info@shoppingplus.it

MEDAGLIERE della Serie "B" (Marche)

Classifica serie B girone A (Ascoli Piceno)

<i>Singoli</i>			<i>Coppia</i>			
1° CICCCHINE' Emiliano	3 (3)	StreetBar	1° TEODORI Sandro	RIPARI Paolo	3 (3)	Blues Caffè'
2° MARTELLINI Gino	3 (3)	Vila Murri (1)	2° SANGUIGNI Giuseppe	RICCI Sergio	3 (3)	Bar Azzolino (
3° AMURRI Enzo	3 (3)	Vila Murri (1)	3° BIANCHINI Marco	SBATELLA Sergio	2 (3)	StreetBar
4° MARCACCIOWladimiro	3 (3)	Bar Azzolino (4° TIBURZI Romeo	BUROCCHI Bruno	2 (3)	Bar La folgore
5° LUCIANI Paolo	3 (3)	Bar Tazza d'or	5° DI Angila giordano	TORRESI Sandro	2 (3)	Bar Sci club
6° TOFONI Gianluca	3 (3)	Bar Piccadilly	6° TORQUATI Massimo	CUPELLI Rogerio	2 (3)	Bar Tazza d'or
7° FERRINI Paolo	2 (3)	StreetBar	7° RUGGERI Carlo	ANDRENACCI Andrea j	2 (3)	Bar Tazza d'or
8° ZUCCONI Giancarlo	2 (3)	Bar Azzolino (8° COGNIGNI Franco	BIAGETTI Maurizio	2 (3)	La Pergola

Classifica serie B girone B (Ascoli Piceno)

<i>Singoli</i>			<i>Coppia</i>			
1° CANTARINI Luciano	3 (3)	Vila Murri (2)	1° VERDUCCI Rossano	D'ANNA Samantha	3 (3)	Bar Azzolino (
2° MORLACCO Giuliano	3 (3)	Vila Murri (2)	2° MONTERUBBIAN.Gf	CATALINI Luciano	3 (3)	Monte Urano (1
3° TOMASSETTI Massimo	3 (3)	Bar Azzolino (3° FORNARI Ido	SBRASCINI Roberto	3 (3)	Bar Cristallo
4° FRATALOCCHIA Andrea	3 (3)	Vila Murri (2)	4° PETRACCI Stefano	TACCHETTI Vincenzo	2 (3)	Bar Jolly
5° REGOLO Claudio	3 (3)	Vila Vitali	5° DE Angelis claudio	RICCI Lorenzo	2 (3)	Vila Vitali
6° MELONARO Andrea	3 (3)	Bar Cristallo	6° ROCCAFOGLIE Anselmo	PIERGENTILI Claudio	2 (3)	Monte Urano (1
7° GRANATELLI Veniero	3 (3)	Bar Cristallo	7° MEDORI Angelo	MONTERUBBIAN.Ang	2 (3)	Vila Murri (2
8° DI Antonio marco	2 (2)	Bar Italia	8° PACINI Sergio	DIONEAMichel	1 (2)	P.s.elpidio(1

Classifica serie B girone C (Ascoli Piceno)

<i>Singoli</i>			<i>Coppia</i>			
1° CIPOLLINGIANcarlo	2 (2)	Bar Max (1)	1° GALIFFA Valentino	MARCELLIE Liseo	2 (2)	Caffè Adriatic
2° LUCARINI Antonio	2 (2)	Bar Max (1)	2° DE Leonardis andrea	PIRRI Fabio	2 (2)	Bar Max (1)
3° D'EMILIO Franco	2 (2)	Caffè Adriatic	3° PIERANTOZZI Fiorella	CIPOLLONI Gabriele	1 (1)	Bar San pio
4° RASCHIATORE Mattia	2 (2)	Caffè Adriatic	4° ORONZI Alfonso	ORONZI Filippo	1 (1)	Bar Mosciano
5° GALIFFA Johnny	1 (2)	Caffè Adriatic	5° ANGELINI Luca	ANGELINI Claudio	1 (1)	Bar Max (1)
6° PAVONI Lino	1 (2)	Caffè Adriatic	6° ANGELINI Pasquale	IPPOLITE Ennio	1 (2)	Caffè Adriatic
7° CREATI Valerio	1 (2)	Caffè Adriatic	7° MASCITTI Claudio	PERRI Gianni	1 (1)	Bocciofila Col
8° CARALLA Osvaldo	1 (1)	Bar Mosciano	8° ANGELINI Claudio	CARBONI Federico	1 (1)	Bar Max (1)



Bar Pizzeria Ristorante

M.G.

Tel. 0541.709762
Cell. 335.6767298

Via Avisio, 19 - Rivabella di Rimini

MEDAGLIERE della Serie "A" (Marche)

Classifica serie A girone A (Ancona)

Singoli			Coppia		
1° BARBOTTI Mario	4 (4)	14Febbraio	1° ROSI Sergio	4 (4)	14Febbraio
2° FERRI Francesco	4 (4)	14Febbraio	2° FAVI Firenze	3 (4)	Il Gabbiano (1)
3° STAFFICIA Amedeo	4 (4)	Il Borgo fabr.	3° FERRETTI Ivano	3 (4)	Campanelli (1)
4° GIROLIMINI Aurelio	4 (4)	Il Gabbiano (1)	4° ALBONETTI Gianni	3 (4)	Bar La torre (
5° CAIMMI Alessandro	4 (4)	DifSpot anc.	5° PETTINARI Michele	3 (3)	Il Borgo fabr.
6° GAMBINI Fabrizio	4 (4)	14Febbraio	6° BALDI Sergio	3 (3)	Cral Palombina
7° GALEAZZI Franco	4 (4)	Dif Falconara	7° GAMBELLA Claudio	2 (4)	DifSpot anc.
8° REGNELLI Gastone	4 (4)	Bar La torre (8° BELLENTANI Stefano	2 (3)	Il Borgo fabr.

Classifica serie A girone B (Ascoli Piceno)

Singoli			Coppia		
1° ZACCHINI Paolo	4 (4)	Bar D.sport (1	1° ANTONELLI Felice	4 (4)	Porto S.elpidi
2° BULDRINA Alessandro	4 (4)	Bar Folgore (a	2° BERNETTI Denny	4 (4)	Bar Ciotti's
3° DI Domenico gcarb	4 (4)	C.c.giulianova	3° DONZELLI Beniamino	4 (4)	Vila Vitali
4° BARDUCCI Giovanni	4 (4)	Bar Folgore (a	4° MARTORELLI Pietro	3 (4)	Bar D.sport (1
5° ANDRENACCI Paolo	4 (4)	Blues Caffè'	5° MARCHELLI Lamberto	3 (3)	Bar Max 2010
6° MARZIALI Andrea	4 (4)	Bar Ciotti's	6° SCALPELLI Giuliano	3 (4)	Blues Caffè'
7° BENIGNI Gianluca	4 (4)	C.c.giulianova	7° LUCCI Gianni	3 (3)	C.s.r.trass.(
8° FEDERINI Roberto	3 (4)	C.s.r.trass.(8° CELANIMARCO	2 (2)	Bar Max 2010

Classifica serie A girone C (Macerata)

Singoli			Coppia		
1° VIOLINI Denny	4 (4)	C.civitanova	1° CHIERICHELLI Roberto	4 (4)	C.civitanova
2° BACCHETTI Roberto	3 (4)	C.citt.cingoli	2° MONTECCHIA Giorgio	4 (4)	Bar Il barone
3° MANASSE Gabriele	3 (4)	Bar Il barone	3° ROVELLI Francesco	3 (4)	Bar Il cassero
4° CICCIOLETTI Stefano	3 (4)	C.civitanova	4° PIETRONI Franco	3 (4)	Bar Il barone
5° MECOZZI Gabriele	3 (3)	Bar La pineta	5° TITTARELLI Samuele	3 (4)	C.citt.cingoli
6° MERLINI Andrea	3 (3)	Maceratese	6° PELATELLI Bruno	3 (3)	Bar La pineta
7° PRENNAP. Vittorio	3 (3)	Maceratese	7° ROMANELLI Gianpiero	3 (3)	Bar La pineta
8° FORESI Damiano	3 (3)	C.civitanova	8° FIORINI Duilio	3 (3)	Monte S.giusto

Comitato Regionale ABRUZZO MOLISE

RISULTATI E CLASSIFICHE DEL 15/10/2012 - 2° GIORNATA SERIE "A"

Caffè ADRIATICO 1	- Bar MOSCIANO (1)	5	-	1
Circolo MAX (1)	- C.C.B.GIULIANOVA	3	-	3
FLARA CAFFÈ' (1)	- FLARA CAFFÈ' (2)	5	-	1
N.Circ.VESTINO	- Circolo MAX (2)	3	-	3
Bar MOSCIANO (2)	- Caffè ADRIATICO 2	1	-	5
D.L.F PESCARA (1)	- D.L.F PESCARA (2)	5	-	1

SQUADRA	INCONTRI	in casa		in trasferta		totale		
		V.	N. P.	V.	N. P.	V.	N. P.	Punti
Caffè ADRIATICO 2	2	1	0 0	1	0 0	2	0 0	10
D.L.F PESCARA (1)	2	2	0 0	0	0 0	2	0 0	9
Circolo MAX (2)	2	1	0 0	0	1 0	1	1 0	8
C.C.B.GIULIANOVA	2	1	0 0	0	1 0	1	1 0	7
Circolo MAX (1)	2	0	1 0	1	0 0	1	1 0	7
Caffè ADRIATICO 1	2	1	0 0	0	0 1	1	0 1	7
FLARA CAFFÈ' (1)	2	1	0 0	0	0 1	1	0 1	7
N.Circ.VESTINO	2	0	1 0	0	1 0	0	2 0	6
FLARA CAFFÈ' (2)	2	0	1 0	0	0 1	0	1 1	4
Bar MOSCIANO (1)	2	0	0 1	0	0 1	0	0 2	3
D.L.F PESCARA (2)	2	0	0 0	0	0 2	0	0 2	2
Bar MOSCIANO (2)	2	0	0 1	0	0 1	0	0 2	2

Prossimo turno: 22/10/12

Bar MOSCIANO (1)	- D.L.F PESCARA (1)
C.C.B.GIULIANOVA	- Caffè ADRIATICO 1
FLARA CAFFÈ' (2)	- Circolo MAX (1)
Circolo MAX (2)	- FLARA CAFFÈ' (1)
Caffè ADRIATICO 2	- N.Circ.VESTINO
D.L.F PESCARA (2)	- Bar MOSCIANO (2)

MEDAGLIERE della 02° giornata del 15 ottobre 2012

Singoli			Coppia		
1° ZACCHINI Paolo	2 (2)	C.c.b.giuliano	1° CIANELLA Paolo	2 (2)	C.c.b.giuliano
2° DI Domenico giancarlo	2 (2)	Flara Caffè' (2° CIARCELLUTI Francesco	2 (2)	N.circ.vestino
3° D'ANGELO Iario	2 (2)	Caffè Adriatic	3° PAVONI Lino	2 (2)	Caffè Adriatic
4° MELONE Silvano	2 (2)	N.circ.vestino	4° GRATTA Pierluigi	2 (2)	DifPescara
5° GALIFFA Valentino	2 (2)	Caffè Adriatic	5° BENIGNI Gianluca	2 (2)	DifPescara

il maggiolino

■ FORNITURE UFFICIO

■ ARTICOLI REGALO

Via Saffi, 88 - 47900 Rimini - Tel. 0541.786633 - Fax 0541.786625

e-mail: ilmaggiolinolc@libero.it

*** NOVITA' ***

PROVA IL
NOSTRO
SERVIZIO
ONLINE ORA

ZEROUNO COMPUTER

ASSISTENZA e VENDITA

per PRIVATI ed AZIENDE

40%
DI SCONTO
sul 1° intervento
di assistenza

WWW.ZEROUNO.COM

Viale Rimembranze, 55 - 47900 Bellariva di Rimini - Tel. 0541393588

CRONISTORIA DELLA 1° E 2° GIORNATA REGIONALE SERIE "A"

D.LF PESCARA(1)-Caffè ADRIATICO 1 (4-2)

s. Benigni G.	Perri G.	90 - 28
s. Marzoli G.	Creati V.	90 - 41
s. Di Boscio C.	Pacioni P.	58 - 90
s. Gratta P.	D'angelo I.	50 - 90
c. Marzoli G.	Creati V.	80 - 72
Gratta P.	D'angelo I.	
c. Benigni G.	Perri G.	80 - 63
Di Boscio C.	Pacioni P.	

Bar MOSCIANO(1)-Circolo MAX(1) (2-4)

s. Caravelli L.	Fanesi L.	39 - 90
s. Cellini A.	Giacobetti G.	90 - 77
s. Oronzii A.	Capriotti L.	43 - 90
s. Oronzii F.	Capriotti G.	73 - 90
c. Oronzii F.	Capriotti G.	80 - 43
Cellini A.	Giacobetti G.	
c. Oronzii A.	Fanesi L.	64 - 80
Pieramico A.	Capriotti L.	

C.C.B.GIULIANOVA-FLARACAFFE(1) (4-2)

s. Gallo S.	Celani S.	90 - 70
s. Zacchini P.	Alfonsi C.	90 - 63
s. Di Rocco E.	Di Domenico G.	54 - 90
s. Cianella P.	Paludi A.	90 - 52
c. Zacchini P.	Di Domenico G.	80 - 58
Cianella P.	Alfonsi C.	
c. Marinozzi L.	Paludi A.	43 - 80
Di Rocco E.	Celani S.	

FLARACAFFE(2)-N.Circ.VESTINO (3-3)

s. Coccia A.	Colangeli M.	90 - 69
s. Di Matteo F.	Ciarcelluti F.	90 - 51
s. Di Sabatino C.	Turchi G.	90 - 43
s. Orsini G.	Melone S.	77 - 90
c. Di Matteo F.	Ciarcelluti F.	38 - 80
Di Sabatino C.	Melone S.	
c. D'angelo L.	Turchi G.	78 - 80
Orsini G.	Squartecchia U.	

Circolo MAX(2)-Bar MOSCIANO(2) (5-1)

s. Pirri F.	Ianni P.	90 - 61
s. Vanni E.	Marinucci M.	90 - 75
s. Lucarini A.	More' G.	50 - 90
s. Ficerai G.	Caralla O.	90 - 28
c. Vanni E.	Caralla O.	80 - 31
Vagnoni A.	Marinucci M.	
c. Lucarini A.	Ianni P.	80 - 17
Ficerai G.	More' G.	

Caffè ADRIATICO 2-D.LF PESCARA(2) (5-1)

s. Raschiatore M.	Verrocchio L.	90 - 56
s. D'emidio F.	Cipollone M.	90 - 68
s. Pavoni L.	Sferrella R.	80 - 90
s. Galiffa V.	Diodati F.	90 - 58
c. Angelini P.	Diodati F.	80 - 59
D'emidio F.	Cipollone M.	
c. Raschiatore M.	Verrocchio L.	80 - 76
Pavoni L.	Sferrella R.	

Caffè ADRIATICO 1-Bar MOSCIANO(1) (5-1)

s. Perri G.	Pieramico A.	90 - 84
s. D'angelo I.	Cellini A.	90 - 64
s. Pacioni P.	Oronzii A.	90 - 82
s. Creati V.	Oronzii F.	30 - 90
c. Creati V.	Cellini A.	80 - 72
D'angelo I.	Oronzii F.	
c. Perri G.	Pieramico A.	90 - 80
Pacioni P.	Oronzii A.	

Circolo MAX(1)-C.C.B.GIULIANOVA (3-3)

s. Pucciarelli C.	Di Rocco E.	90 - 41
s. Capriotti G.	Zacchini P.	73 - 90
s. Fanesi L.	Cianella P.	90 - 61
s. Loreti C.	Marinozzi L.	62 - 90
c. Capriotti G.	Zacchini P.	26 - 80
Fanesi L.	Cianella P.	
c. Pucciarelli C.	Gallo S.	80 - 22
Loreti C.	Di Rocco E.	

FLARACAFFE(1)-FLARACAFFE(2) (5-1)

s. Migliorati L.	Rasizzi N.	48 - 90
s. Alfonsi C.	Coccia A.	90 - 77
s. Di Domenico G.	Di Sabatino C.	90 - 52
s. Celani S.	Orsini G.	90 - 47
c. Di Domenico G.	Di Sabatino C.	80 - 62
Alfonsi C.	Di Matteo F.	
c. Bonifazi R.	Rasizzi N.	80 - 40
Celani S.	Orsini G.	

N.Circ.VESTINO-Circolo MAX(2) (3-3)

s. Colangeli M.	Lucarini A.	83 - 90
s. Ciarcelluti F.	Pirri F.	90 - 50
s. Turchi G.	Ficerai G.	59 - 90
s. Melone S.	Sansone E.	90 - 85
c. Melone S.	Ficerai G.	80 - 40
Ciarcelluti F.	Pirri F.	
c. Turchi G.	Sansone E.	65 - 80
Squartecchia U.	Lucarini A.	

Bar MOSCIANO(2)-Caffè ADRIATICO 2 (1-5)

s. Ianni P.	Raschiatore M.	64 - 90
s. Marinucci M.	Galiffa V.	64 - 90
s. Di Daniele G.	Pavoni L.	90 - 75
s. More' G.	D'emidio F.	84 - 90
c. Marinucci M.	Marcellini E.	46 - 80
Di Daniele G.	Galiffa V.	
c. Ianni P.	Pavoni L.	72 - 80
More' G.	Raschiatore M.	

D.LF PESCARA(1)-D.LF PESCARA(2) (5-1)

s. Benigni G.	Sferrella R.	90 - 74
s. Gratta P.	Bruni C.	67 - 90
s. Di Boscio C.	Panichi L.	90 - 67
s. Marzoli G.	Cipollone M.	90 - 54
c. Marzoli G.	Cipollone M.	80 - 60
Gratta P.	Bruni C.	
c. Benigni G.	Verrocchio L.	80 - 68
Di Boscio C.	Panichi L.	



HOTEL SANTANNA
APERTO TUTTO L'ANNO
 Via R. Elena, 243/D
 47924 Bellaria di Rimini
 Tel. 0541.396481
 Fax. 0541.395214
 Veevo Cell. 339.7447487
 www.hotelsantanna.com
 info@hotelsantanna.com

Uscita autorizada:
Rimini Sud Bus Stop 22

non solo
PANE

di Garcia M. Luisa "La Cubana"

Frutta & Verdura
Torte - Biscotti

Via Coletti, 150 - 47900 Rivabella di Rimini - Tel. 338.7950965



Global Car

Via Ausa, 87 - S.S. San Marino, Km. 7 - 47852 Cerasolo (RN)
 Tel. 0541.756352 - Fax 0541.905316 - e-mail: info@globalcarsrl.it



PERSONAL
zucchero

PERSONALIZZA:
 BUSTINE DI ZUCCHERO - SALVIETTE DETERGENTI PROFUMATE
 CIOCCOLATINI - CARAMELLE - CONFETTI AL CIOCCOLATO - STUZZICADENTI
 TOVAGLIETTE FAST FOOD - TOVAGLIOLI
 BUSTE PORTAPOSATE CON TOVAGLIOLO

UNA PUBBLICITA' CONVENIENTE
 RIPRODUCIAMO QUALSIASI STAMPA
 PICCOLE QUANTITA'

P.zza Allende, 1 - 47824 POGGIO BERNI (RN) Tel. 0541 629.284 Fax 0541 629150
 E-mail: zuccheropersonal@zucchero.com - www.personalzucchero.com

biliardi SCHIAVON

Nello show room troverete
 una vasta gamma di modelli
 per ogni esigenza.
 Assistenza tecnica e manutenzioni.

Via Piovese 236 - Padova - ITALY
 Tel. 049 751675 - Fax 049 751670
 www.biliardischiavon.com



Comitato Provinciale PERUGIA

RISULTATI DEL 19/10/2012 - 02° GIORNATA
SERIE " B " GIRONE A

CRONISTORIA Serie "B" 01° giornata

ANCONA Serie B/D
4° giornata 12/10/12

S.MARIA Fabr. - IL GABBIANO (6-0)

s. Capodimonte M.	May C.	100 - 06
s. Cerini P.	Agostinelli M.	109 - 83
s. Strona S.	Passarelli P.	100 - 68
s. Cristofaneli G.	Pretini M.	100 - 68
c. Eutizi T.	Dubbini F.	80 - 45
c. Franca M.	Carrassi L.	
c. Gori R.	Albanesi U.	100 - 38
Pellicciari V.	Sabbatinelli G.	

PROLOCO RIPE - CIRC. LEOPARDI (3-3)

s. Gasparini F.	Baldini S.	108 - 63
s. Cavallari F.	Spadini F.	45 - 101
s. Riccardi E.	Meme F.	100 - 72
s. Grossi S.	Virgulti D.	103 - 74
c. Bizzari R.	Fiara P.	56 - 83
Landi G.	Venturi F.	
c. Sanelli G.	Badioli M.	60 - 80
Palazzesi F.	Spuri D.	

PASSO RIPE - Bar CIGNO Moie (1-5)

s. Belogi R.	Scorticini D.	81 - 100
s. Silvestroni A.	Amatori A.	100 - 75
s. Valletti E.	Fabbretti M.	72 - 100
s. Pierantogn. L.	Piccionari R.	24 - 100
c. Sabbatini L.	Scorticini F.	38 - 80
Lanari M.	Bussolotto D.	
c. Casagrande L.	Lucarini M.	37 - 80
Paialunga A.	Ciaffoni C.	

ACLI RAVETTA - S.MARIA Fabr. (0-0)

Mancano i nomi completi dei giocatori

CRAL PALOMBINA - RIPOSO (0-0)

CLUB ITALIA - IL BORGO Fabr. (1-5)

s. Matteucci G.	Cerini E.	14 - 100
s. Martelli G.	Meloni G.	56 - 105
s. Antonelli P.	Pollo R.	101 - 56
s. Bruschini E.	Monti G.	84 - 100
c. Braconi M.	Strabbioli F.	24 - 86
c. Magagnini M.	Piersigilli L.	
c. Freddi A.	Priorelli F.	50 - 83
Mobbili M.	Falconetti A.	

DLF FALCONARA - DLF SPORT Anc. (3-3)

s. Gabrielli E.	Penna G.	79 - 103
s. Capolondo P.	Morichi W.	84 - 100
s. Bontempo G.	Crivelli V.	100 - 76
s. Agatoni E.	Rossetti R.	100 - 88
c. Re V.	Ercoli R.	34 - 80
Belardinelli M.	Musumeci M.	
c. Petri A.	Renzi A.	82 - 77
Santucci M.	Barchiesi M.	

Bar LA TORRE - CAMPANELLI (4-2)

s. Borgognoni I.	Civerchia R.	107 - 99
s. Regnelli C.	Cardinaletti S.	101 - 87
s. Galli T.	Ramaccini M.	101 - 89
s. Cesarini R.	Paccusse M.	36 - 100
c. Balducci M.	Cardinali D.	76 - 81
c. Ambrosi S.	Santoni P.	
c. Mancini R.	Ceccacci L.	80 - 45
Cesarini S.	Trozzi G.	

MACERATA Serie B/E
2° giornata 12/10/12

APPIGNANESE - BLACK WHITE (4-2)

s. Bora D.	Rapagnani M.	90 - 76
s. Lancioni M.	Gaetani G.	23 - 98
s. Braccacini G.	Pennacchiotti V.	91 - 78
s. Velesirini M.	Santandrea L.	90 - 57
c. Secreti R.	Ciccarelli U.	26 - 87
Tosoroni L.	Tosoroni L.	
c. Velestrini D.	Ricucci R.	81 - 58
Zitti F.	Schiaivoni F.	

Circ. GIOVANE - MONTE S. GIUSTO (5-1)

s. Rossi S.	Moretti M.	90 - 70
s. Castricini F.	Campelli L.	90 - 60
s. Tullio M.	Scoponi E.	90 - 64
s. Iodice G.	Stroveli N.	90 - 78
c. Verdeochia S.	Gentili M.	64 - 80
Palazzini T.	Pantanello L.	
c. Kunka A.	Storani S.	80 - 16
Gavani N.	Giuliani G.	

Bar EVERY DAY - Cir. LETTURA e CONV (2-4)

s. Beccherica P.	Taborro M.	90 - 42
s. Lattanzi D.	Pallotto A.	86 - 90
s. Trippetta F.	Sfredda R.	32 - 90
s. Gismondi A.	Tarquini N.	66 - 90
c. Principi G.	Rossi G.	80 - 56
Forconi L.	Fefe' E.	
c. Bellarba P.	Cannara G.	46 - 80
Cesca C.	Fermanelli F.	

Bar LA PINETA - LA VECCHIA PIAZZA (5-1)

s. Rapagnani G.	Rogani M.	90 - 73
s. Giannini F.	Salzetti V.	74 - 90
s. Molinelli A.	Gobbi M.	90 - 87
s. Cervellini B.	Marini G.	90 - 77
c. Bambozzi F.	Contenti L.	80 - 54
Beuschi A.	Castricini D.	
c. Marinelli B.	Romagnoli G.	80 - 30
Forani O.	Tomassini B.	

Bar TROVARELLI - Bar ERA ORA (4-2)

s. Baldassari G.	Pescini M.	73 - 90
s. Ambrosini M.	Zepponi M.	90 - 60
s. Cognini F.	Berdini M.	40 - 90
s. Cantarini F.	Guidobaldi A.	90 - 77
c. Quarchioni E.	Mattoli G.	80 - 43
Ranieri M.	Ranieri M.	
c. Ferranti D.	Verdini A.	80 - 61
Malgrande M.	Mogliani G.	

VALENTINO - MACERATESE (2-4)

s. Tordini A.	Bubbolini M.	89 - 90
s. Tarquini A.	Fulvi V.	52 - 90
s. Cerquetti R.	Castellani C.	90 - 65
s. Sciamanna M.	Venturini T.	86 - 90
c. Gattafoni U.	Ricotta F.	80 - 76
Marziali B.	Fraticelli L.	
c. Strafella M.	Merlini R.	51 - 80
Perlicarari C.	Gagliardi G.	

MACERATA Serie B/F
2° giornata 12/10/12

Bar SAMBUCHETO - APPIGNANESE (3-3)

s. Stortoni S.	Paolucci M.	60 - 90
s. Nardi M.	Scattolini M.	90 - 83
s. Bonvecchi G.	Dominella A.	90 - 77
s. Cappelletti R.	Matteucci D.	77 - 90
c. Battista M.	Famillume S.	80 - 34
Pauni D.	Sopranzetti S.	
c. Nardi G.	Palmucci F.	58 - 80
Vecchi J.	Medei A.	

C. Citt. CINGOLI - Bar PINETA (3-3)

s. Calvelli A.	Nepa G.	90 - 55
s. Gagliardini S.	Emili D.	71 - 90
s. Ciriaci D.	Liberati L.	60 - 90
s. Lombi R.	Recanati G.	90 - 69
c. Braccacini E.	Paolini G.	80 - 79
Vittori M.	Felicetti S.	
c. Passarelli L.	Pompei D.	20 - 80
Gavani G.	Mosca G.	

Bar IL BARONE - SETTEMPEDA (3-3)

s. Marbono E.	Tavoloni A.	90 - 61
s. Tavoloni G.	Cambiucci G.	90 - 80
s. Berria P.	Sabbatini L.	50 - 90
s. Gismondi F.	Prosperi G.	28 - 90
c. Bussolotto M.	Volponi A.	45 - 80
Graselli G.	Binanti D.	
c. Buttiglieri L.	Sparvoli M.	80 - 75
Cocchi A.	Sampaolo R.	

IL CASSERO - RIPOSO (0-0)

Bar PABRIKA'S - MACERATESE (2-4)

s. Buttiglieri S.	Alfei D.	33 - 90
s. Vecchi P.	Monachesi B.	90 - 54
s. Cialoni I.	Sardellini R.	40 - 90
s. Longo M.	Ottaviani I.	53 - 90
c. Lucarini A.	Andreani D.	80 - 77
Lesiti L.	Zacchiarelli G.	
c. Zaconci E.	Carducci G.	72 - 80
Fiorini E.	Santini P.	

SAN VENANZIO - C. CITT. TREIA (5-1)

s. Bonfilii E.	Gianfelici D.	94 - 61
s. Valeri V.	Pettarelli Q.	90 - 85
s. Cesari N.	Fermani V.	88 - 90
s. Romantini A.	Pistocco P.	90 - 74
c. Falzetti M.	Giorgi S.	80 - 39
Gerini C.	Frati D.	
c. Misci L.	Pellicani P.	90 - 48
Giacobbi G.	Marcelloni G.	

COFFEBREAK (1)	- RIPOSO	0 - 0
Bar IL BIRILLO	- Bar MILLEFIORI	3 - 3
Bar DESIREE'	- Bar BELLA VISTA	5 - 1
CASTELLO D.FORME	- PERUGINO'SBAR	3 - 3
PARADISE GAMES	- Bar LA PIROGA	0 - 6
Bar PERUGIA	- Pol. CASENUOVE	5 - 1
Bar PERUGINI	- COFFEBREAK (2)	3 - 3
Bar LA FENICE	- BILIARDOPIU'	2 - 4

Classifica

Bar PERUGIA	p. 10	(2)
BILIARDOPIU'	p. 9	(2)
Bar LA PIROGA	p. 9	(2)
Bar DESIREE'	p. 8	(2)
Bar PERUGINI	p. 8	(2)
PERUGINO'SBAR	p. 7	(2)
Bar IL BIRILLO	p. 6	(2)
COFFEBREAK (2)	p. 6	(2)
Pol. CASENUOVE	p. 5	(2)
Bar MILLEFIORI	p. 4	(2)
Bar LA FENICE	p. 4	(2)
CASTELLO D.FORME	p. 3	(1)
COFFEBREAK (1)	p. 2	(1)
Bar BELLA VISTA	p. 2	(2)
PARADISE GAMES	p. 1	(2)

Prossimo turno: 26/10/12

Bar IL BIRILLO	- RIPOSO
Bar DESIREE'	- BILIARDOPIU'
Pol. CASENUOVE	- CASTELLO D.FORME
Bar BELLA VISTA	- Bar LA FENICE
PARADISE GAMES	- Bar PERUGINI
PERUGINO'SBAR	- Bar MILLEFIORI
COFFEBREAK (2)	- COFFEBREAK (1)
Bar LA PIROGA	- Bar PERUGIA

Bar LA PIROGA - Bar DESIREE' (3-3)

s. Pieri G.	Biagioli R.	92 - 16
s. Antonelli G.	Biancini R.	54 - 90
s. Tabarrini A.	Detini D.	93 - 86
c. Neri R.	Baciarelli P.	81 - 58
Pettinelli F.	Biancalana P.	
c. Ciucciomini G.	Cannelli R.	63 - 82
Lombardi C.	Morlandi M.	
c. Barbini B.	Maccioni J.	58 - 85
Grigioni A.	Baldini M.	

BILIARDOPIU' - PARADISE GAMES (5-1)

s. Bartolini P.	Cascianelli M.	89 - 95
s. Fabiani A.	Bonini M.	91 - 81
s. Palazzoni A.	Palermi E.	92 - 47
c. Trabalza D.	Cascianelli G.	80 - 59
Spigarelli M.	Pelli A.	
c. Ruzzo E.	Guarino M.	81 - 25
Pulcinella M.	Caporali G.	
c. Dignani S.	Salviati M.	80 - 48
Aisa A.	Coata E.	

Bar MILLEFIORI - Bar PERUGIA (1-5)

s. Pietropaolo G.	Dozzini M.	78 - 92
s. Meacci A.	Coraggi M.	68 - 90
s. Gentili A.	Cappella A.	97 - 68
c. Ballini S.	Macagni M.	44 - 81
Mariotti M.	Paciotti M.	
c. Billi R.	Fagioli F.	45 - 80
Mancinelli M.	Bolloni I.	
c. Franchi S.	Capponi G.	49 - 85
Barzotti L.	Catana O.	

Pol. CASENUOVE - Bar LA FENICE (4-2)

s. Capomaccio A.	Cecchini A.	90 - 73
s. Pioppi I.	Pagiotti G.	50 - 91
s. Gabrielli F.	Tomassini V.	97 - 49
c. Basilo G.	Bura G.	70 - 80
Mamusa M.	Mencaroni M.	
c. Fuso G.	Vincenti N.	80 - 53
Crocioni A.	Vincenti P.	
c. Favaroni S.	Malfagia D.	85 - 64
Tenga L.	Antognoni G.	

RIPOSO - CASTELLO D.FORME (0-0)

Bar BELLA VISTA - Bar PERUGINI (1-5)

s. Fresu S.	Venturi G.	21 - 90
s. Bistarelli E.	Lazzerini L.	87 - 47
s. Catana P.	Cantagalli A.	50 - 80
c. Viola F.	Cacchiata F.	26 - 82
Tenerini W.	Falocci M.	
c. Patacca G.	Zappacenero P.	56 - 80
Moretti M.	Di Lazzaro A.	
c. Paffarini F.	Tardioli S.	7 - 82
Castellani M.	Bandini S.	

PERUGINO'SBAR - COFFEBREAK (1) (4-2)

s. Petrella A.	Baccarelli G.	81 - 93
s. Duchi C.	Federici A.	25 - 90
s. Trampolini M.	Margaritelli A.	98 - 68
c. Mancinelli U.	Sassinelli O.	80 - 74
c. Cancelloni M.	Bustenga M.	
c. Mencarelli A.	Santini L.	80 - 56
Migliarini G.	Calistroni G.	
c. Parretta M.	Baldi L.	81 - 73
Perugini S.	Calistroni C.	

COFFEBREAK (2) - Bar IL BIRILLO (3-3)

s. Rosi C.	Calle V.	80 - 91
s. Fiorucci E.	Tosti P.	90 - 44
s. Pintori S.	Vannini M.	93 - 83
c. Mangano A.	Mataloni P.	51 - 80
Marinacci L.	Duca C.	
c. Ceccarini W.	Ceccaroni M.	85 - 54
Neagol A.	Torroni F.	
c. Barcaroli G.	Spito B.	61 - 80
Federici D.	Sposino M.	

Tutte le gare sono state inserite nel sito
www.crib-biliardo.com

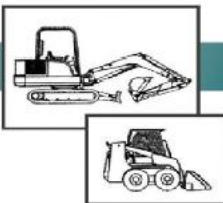


ATP
Centro Prove

CENTRO PROVE A.T.P.
Di Spinelli Paolo e Marco & C. sas
Via R. Mattioli 19 - 47522 Cesena (FC)

Collaudi e rinnovi ATP
Collaudi e consulenza ADR
Rinnovi Triennali Cisterne
Corsi rilascio C.F.P. ADR
Formazione sicurezza sul lavoro
Agenzia Pratiche Auto

Tel. 0547 318988
Fax 0547 318988
Mail ispinelli@libero.it



Della Chiesa Mauro

**Escavazioni
con Bob Cat e Escavatore**



Via Trento, 10 - 47030 San Mauro Pascoli (FC)
Tel. 0541.931510 - Cell. 335.6086125

ZANETTI GIULIO



Espresso Caffè di Milano



Via S. Aquilina, 12 - 47924 Rimini
Tel. 0541.759303 - Fax 0541.759283

**ACORRIERE
ANNUNCI**

DANILO PROPERZI

Tel. 347.0882926

E-mail: propdani@libero.it
AGENTE DI ZONA

Redazione: Tel. 0734.228880 r.o. - Fax 0734.229909 - E-mail: corriere@tin.it
Ufficio Grafico: Tel. 0734.223110 - Fax 0734.220161 - E-mail: edigraph@tin.it

ASCOLI PICENO Serie B/A
3° giornata 12/10/12

Bar AZZOLINO - Bar LA STAZIONE (5 - 1)
s. Attorri M. Vallesi A. 80 - 60
s. Zucconi G. Galie' G. 66 - 80
s. Marcaccio W. Lupi M. 81 - 74
s. Tomassetti G. Spinucci S. 80 - 42
c. Zucconi O. Mercuri F. 70 - 20
c. Malvatani F. Cruciani A.
c. Ricci S. Meloni D. 70 - 42
Sanguigni G. Ponziani V.

Bar LA FOLGORE - BAR D.SPORT (3 - 3)
s. Tacchetti F. Vallati F. 85 - 75
s. Silenzi P. Milani T. 79 - 80
s. Crocetti G. Rogante A. 90 - 26
s. Gualtieri G. Ferranti D. 56 - 96
c. Tiburzi R. Gazzoli S. 80 - 56
Burocchi B. Cuccu' M.
c. Bonifazi C. Cicconi M. 21 - 73
Paolini F. Agostini N.

MONTE URANO - Porto S.ELPIDIO (4 - 2)
s. Romitelli V. Massetti V. 73 - 80
s. Moretti P. Marozzi G. 81 - 69
s. Santarelli L. Ciarrocchi N. 80 - 78
s. Bracalente G. Biancucci N. 63 - 80
c. Ambrogi F. Chioini G. 80 - 57
De Carolis G. Damen L.
c. Iozzi G. Mininno R. 71 - 24
Giammaria G. Cantarini W.

Bar PICCADILLY - LA PERGOLA (3 - 3)
s. Chiarella F. Laurenzi R. 33 - 83
s. Celi E. Damiani G. 80 - 71
s. Cipriani F. Ciarrocchi F. 45 - 80
s. Tofoni G. Bentivoglio G. 80 - 58
c. Chiarella M. Cognigni F. 26 - 70
Branco J. Biagetti M.
c. Del Dotto M. Verdecchia G. 70 - 62
Rakip M. De Carolis G.

SOC. OPERAIA - BLUES CAFFE' (0 - 6)
s. Eleuteri G. Mandolesi V. 52 - 81
s. Mercuri L. Andrenacci L. 23 - 90
s. Amurri P. Properzi L. 69 - 80
s. Amurri M. Biondi G. 54 - 81
c. Gennari R. Teodori S. 37 - 77
Melchiorre E. Ripari P.
c. Basili R. Capriotti S. 22 - 70
Giusti A. Pazzi E.

Bar SCI CLUB - Bar TAZZA D'ORO (1 - 5)
s. Salierno M. Massetti R. 87 - 45
s. Bordoni D. Luciani P. 52 - 80
s. Foresi G. Properzi D. 49 - 80
s. Stortini E. Properzi N. 64 - 80
c. Torresi S. Torquati M. 20 - 71
Di Angilla G. Cupelli R.
c. Torquati I. Ruggeri C. 41 - 73
Segnetta C. Andrenacci A.

VILLA MURRI - STREET BAR (4 - 2)
s. Pacini G. Papetti M. 54 - 80
s. Ferroni G. Cicchine' E. 56 - 80
s. Amurri E. Ferrini P. 80 - 76
s. Martellini G. Ceteroni A. 80 - 45
c. Potalivo M. Del Gatto D. 70 - 64
Marcotulli G. Properzi E.
c. Belletti A. Bianchini M. 70 - 55
Diamanti G. Sbatella S.

ASCOLI PICENO Serie B/B
3° giornata 12/10/12

Bar CIOTTI'S - VILLA MURRI (2 - 4)
s. Gazzoli L. Morlacco G. 43 - 88
s. Teodori M. Guardiani L. 80 - 31
s. Teodori B. Fratalocchi A. 45 - 82
s. Ciccale' D. Cantarini L. 37 - 82
c. Ciferri M. Medori A. 70 - 66
Costanzi A. Monterubbiano A.
c. Sabbatini R. Cannoni M. 35 - 71
Fiacconi S. Granatelli M.

Bar CRISTALLO - Bar AZZOLINO (4 - 2)
s. Granatelli V. Tomassetti V. 80 - 33
s. Montelpare S. Tomassetti M. 71 - 84
s. Melonaro A. Vallasciani F. 80 - 33
s. Quinzi F. Ercoli F. 80 - 59
c. Sbrascini R. Camela G. 70 - 51
Fornari I. Santarelli A.
c. Gentili E. D'anna S. 52 - 71
Calvigioni M. Verducci R.

MONTE URANO - Bar ITALIA (3 - 3)
s. Iacoponi D. Di Antonio M. 65 - 80
s. Gismondi G. Chiesa M. 54 - 80
s. Galli G. Clementi F. 47 - 80
s. Serri A. Petrini A. 80 - 56
c. Catalini L. Chiesa A. 80 - 18
Monterubbiano G. Ciucani P.
c. Roccafolgie A. Scoccia D. 70 - 35
Piergentili C. Ferracuti P.

RIPOSO - Bar ZETA CLUB (0 - 0)
SAN GIULIANO - P.S.ELPIDIO (0 - 0)

Referto Mancante
SAN MICHELE - C.S.R.TIRASSEGNO (0 - 0)

Referto Mancante
VILLA VITALI - Bar JOLLY (5 - 1)
s. Diadoro A. Belleggia G. 59 - 80
s. Del Gobbo A. Petrelli I. 80 - 47
s. Mosca P. Machi G. 80 - 58
s. Regolo C. Simonella S. 81 - 60
c. Scipioni R. Marchionni F. 70 - 57
Masanga T. Salvatori F.
c. Ricci L. Tacchetti V. 80 - 30
De Angelis C. Petracci S.

ASCOLI PICENO Serie B/C
2° giornata 12/10/12

Bar ROMA - Bar MOSCIANO (3 - 3)
s. De Marco M. Marinucci M. 81 - 74
s. Comini G. Pieramico A. 80 - 17
s. Travaglini F. Caralla O. 51 - 82
s. Alessi A. More' G. 64 - 80
c. Capponi P. Ianni P. 71 - 30
Tassoni L. Cellini A.
c. Capponi S. Oronzi A. 43 - 74
Maurizi F. Oronzi F.

BOCCIOFILA COLLI - Bar MODERNO (0 - 0)

Referto Mancante
Caffè ADRIATICO - Bar MAX (1 - 5)
s. Galiffa J. Cipollini G. 67 - 80
s. Di Matteo A. Lucarini A. 38 - 80
s. Raschiatore M. Pucciarelli C. 80 - 66
s. Creati V. Sansoni E. 43 - 80
c. Latini L. Pirri F. 39 - 70
Di Matteo S. De Leonardis A.
c. Armillei S. Angelini C. 33 - 70
Di Matteo V. Angelini L.

Bar MAX - Caffè ADRIATICO (3 - 3)
s. Passarelli S. Pavoni L. 74 - 80
s. Brunori A. Santacroce N. 80 - 42
s. Catalini L. Roncace' L. 80 - 54
s. Balena E. D'emilio F. 25 - 80
c. Bachetti Q. Ippoliti E. 70 - 35
Anzalone F. Angelini P.
c. Angelini E. Galiffa V. 43 - 70
Calvaresi A. Marcelli E.

RIPOSO - Bar SAN PIO (0 - 0)

**millennium
elettronica**

andrea@millenniumelettronica.com
Tel 0541-657407 - Fax 0541-657532
Via Don Milani, 8 b/c - Coriano (RN)

Regione LOMBARDIA - Milano -

RISULTATI DEL 19/10/2012 - 1° GIORNATA SERIE " A " GIRONE A

GIAMBELLINO(1)	-	GIAMBELLINO(2)	5 - 1
BarMIRIAM (1)	-	BarMIRIAM (2)	4 - 2
BarS.LEONARDO	-	BarMICHELA	1 - 5
BarCASSANIRODI	-	BarCASSANI(2)	0 - 6
BarNOVECENTO2	-	BarNOVECENTO1	3 - 3
BarIL VELIERO	-	BarDANTE'S	4 - 2

Classifica

BarCASSANI(2)	p. 6 (1)
GIAMBELLINO(1)	p. 5 (1)
BarMICHELA	p. 5 (1)
BarMIRIAM(1)	p. 4 (1)
BarIL VELIERO	p. 4 (1)
BarNOVECENTO1	p. 3 (1)
BarNOVECENTO2	p. 3 (1)
BarMIRIAM(2)	p. 2 (1)
BarDANTE'S	p. 2 (1)
GIAMBELLINO(2)	p. 1 (1)
BarS.LEONARDO	p. 1 (1)
BarCASSANIRODI	p. 0 (1)

Prossimo turno: 26/10/12

GIAMBELLINO(2)	-	BarCASSANIRODI
BarMIRIAM (2)	-	BarIL VELIERO
BarMICHELA	-	BarNOVECENTO2
BarCASSANI(2)	-	GIAMBELLINO(1)
BarNOVECENTO1	-	BarS.LEONARDO
BarDANTE'S	-	BarMIRIAM (1)

RISULTATI DEL 19/10/2012 - 1° GIORNATA SERIE " B " GIRONE A

GIAMBELLINO(3)	-	BarS.LEONARDO	3 - 3
BarLEANDRO	-	BarMIRIAM	4 - 2
BarFLORIDA	-	BarCORSICO	6 - 0
BarCASSANI	-	BarLUCIANA	4 - 2

Classifica

BarFLORIDA	p. 6 (1)
BarLEANDRO	p. 4 (1)
BarCASSANI	p. 4 (1)
GIAMBELLINO(3)	p. 3 (1)
BarS.LEONARDO	p. 3 (1)
BarMIRIAM	p. 2 (1)
BarLUCIANA	p. 2 (1)
BarCORSICO	p. 0 (1)

Prossimo turno: 26/10/12

BarFLORIDA	-	BarCASSANI
BarMIRIAM	-	BarCORSICO
BarS.LEONARDO	-	BarLEANDRO
BarLUCIANA	-	GIAMBELLINO(3)

*Dalla prossima settimana
verrà inserita la cronistoria
mettete il nome completo
non solo il cognome*



PLASFOR s.r.l.
Plastificazione metalli
Verniciatura industriale
Sabbatura

CLAUDIO CONFICONI

Via Costiera, 67/A - Zona ind. Villa Selva - 47122 Forlì (FC)
Tel. 0543 782650 - Fax 0543 788699
info@plasfor.it - www.plasfor.it

UNA SERA, una ragazza invita a cena il suo ragazzo. Terminata la cena, lui si accinge a tornare a casa, però scoppia un incredibile nubifragio. Dopo un'ora, la pioggia è sempre più insistente. A quel punto, il padre della ragazza dice al ragazzo: "Considerato questo tempaccio, credo sia meglio che tu rimanga a dormire da noi". Il ragazzo, ovviamente, accetta, ma dopo un po' sparisce, lasciando in apprensione tutti gli altri. Dopo una buona mezz'ora, riappare. A quel punto, la madre della ragazza gli chiede: "ma dove sei stato? Ci hai fatto preoccupare!". Il ragazzo: "niente paura, sono andato un momento a casa per prendermi il pigiama....!!!!".

ANCONA Serie A/A 4° giornata 12/10/12

14 FEBBRAIO - PASSO RIPE 2 (5-1)

s. Gambini F.	Beciani S.	100 - 79
s. Volponi V.	Raffaelli F.	104 - 97
s. Barbotti M.	Garavetti M.	104 - 60
s. Ferri F.	Buongustolo G.	100 - 66
c. Rosi S.	Frattesi G.	80 - 79
c. Giacaglia A.	Bonvini M.	
c. Baldoni B.	Manoni F.	55 - 80
c. Fiorini G.	Micheletti F.	

C.CITTADINO Jesi - ACLIRAVETTA (5-1)

s. Rotelli M.	Santarelli M.	100 - 86
s. Palombini A.	Abbate C.	100 - 37
s. Fabietti S.	Franceschetti F.	100 - 22
s. Ronconi S.	Centorani G.	108 - 26
c. Tinti G.	Bova V.	83 - 21
c. Brunori E.	Giorgini F.	
c. Covacci M.	Righi M.	44 - 82
c. Brunelli E.	Massi M.	

IL GABBIANO - C.CITTADINO Jesi (5-1)

s. Pompili A.	Fallesi D.	103 - 59
s. Gramaccia R.	Merli L.	102 - 81
s. Girolimini A.	Lancioni A.	101 - 57
s. Giacomelli P.	Breccia A.	76 - 104
c. Favi F.	Amici E.	83 - 3
c. Girolimini D.	Cardinali M.	
c. Nagliero M.	Fantini A.	87 - 35
c. Agostinelli S.	Cardinali D.	

ALTES.CERRETO-14 FEBBRAIO1887 (4-2)

s. Animobono S.	Massacesi G.	84 - 100
s. Camerboni G.	Massacesi A.	94 - 100
s. Bartocci E.	Bonventi R.	100 - 83
s. Alcolò R.	Pacioni N.	100 - 80
c. Cingolani D.	Massacesi M.	80 - 74
c. Carlucci G.	Gasperi L.	
c. Carducci F.	Sterlacchini P.	80 - 65
c. Patracchia L.	Petrini G.	

CAMPANELLI - BarLA TORRE (3-3)

s. Bucciarelli F.	Pietroni R.	53 - 100
s. Bolognini O.	Mancini A.	34 - 100
s. Lucarelli A.	Reginelli G.	80 - 100
s. Lucarini E.	Gnesi A.	100 - 75
c. Ferretti I.	Fossi F.	99 - 65
c. Cascia R.	Casavecchia M.	
c. Della B.	Albonetti G.	80 - 79
c. Spuri F.	Pesaresi L.	

DLF SPORT Anc. - DLF FALCONARA (2-4)

s. Onori F.	Lasca C.	105 - 64
s. Caimmi A.	Badioli M.	104 - 71
s. Silenzi S.	Galeazzi F.	84 - 100
s. Pignini F.	Polenta L.	55 - 104
c. Migliosio G.	Fortani M.	52 - 81
c. Marinelli R.	Mengoni R.	
c. Tucci M.	Senatore S.	83 - 85
c. Gambella C.	Masrocchia A.	

IL BORGO Fabr. - CLUB ITALIA (4-2)

s. Stafficci A.	Picchio N.	103 - 59
s. Bonini W.	Palmieri A.	115 - 84
s. Cocco R.	Milone M.	56 - 100
s. Antonelli F.	Alocco M.	68 - 110
c. Busini C.	Saracchini M.	82 - 37
c. Pettinari M.	Arcuri M.	
c. Bugatti G.	Pugnali F.	82 - 37
c. Gabellieri R.	Agostinelli C.	

RIPOSO - CRAL PALOMBINA (0-0)

ASCOLI PICENO Serie A/B 4° giornata 12/10/12

BAR D.SPORT - VILLA VITALI (4-2)

s. Paniconi E.	Marzoni M.	66 - 90
s. Zaccchini P.	Strovegli G.	90 - 24
s. Properi T.	Qumsiyeh C.	90 - 36
s. Silenzi V.	Tasselli M.	90 - 86
c. Frattesi C.	Donzelli B.	9 - 87
c. Saccoccia P.	Ferroni A.	
c. Pandolfi F.	Luciani M.	80 - 29
c. Martorelli P.	Salvatori M.	

Bar JOLLY - C.S.R.TIRASS. (1-5)

s. Finucci P.	Trasatti G.	76 - 90
s. Mercuri G.	Federini R.	83 - 90
s. Del Bello G.	Traini M.	78 - 90
s. Bonfigli P.	Carboni M.	73 - 90
c. Vecchi R.	Roso G.	80 - 48
c. Vecchi M.	Rigolo D.	
c. Ricci F.	Ciucani M.	59 - 82
c. Santilli S.	Del Gatto V.	

Bar MODERNO - Porto S.ELPIDIO (2-4)

s. Pavoni G.	Mazzante F.	90 - 83
s. D'angelo I.	Cerquetti C.	90 - 74
s. Fanesi L.	Gallucci G.	70 - 97
s. Alfonsi C.	Marziali S.	87 - 90
c. D'erscole I.	Fratalocchi R.	47 - 83
c. Nespeca O.	Martinelli L.	
c. Cocci F.	Antonelli F.	34 - 82
c. Capriotti G.	Pecorari E.	

BLUES CAFFE' - SOC. OPERAIA (5-1)

s. Andrenacci P.	Mircoli O.	90 - 62
s. Andrenacci A.	Ottavi F.	88 - 90
s. Santarelli M.	Properzi A.	90 - 70
s. Capparuccini R.	Sacripanti M.	90 - 59
c. Berdini R.	Rossi P.	80 - 39
c. Belletti D.	Rossi R.	
c. Scalpelli G.	Properzi C.	80 - 56
c. Susino A.	Olimi G.	

C.S.R.TIRASS. - Bar SCI CLUB (6-0)

s. Montanini E.	Pecorari M.	93 - 61
s. Postacchini L.	Gironelli S.	98 - 77
s. Recchioni T.	Stappa G.	94 - 36
s. Cimini M.	Catini G.	94 - 68
c. Vallesi U.	Orsili S.	86 - 64
c. Malloni G.	De Santis G.	
c. Lucci G.	Torquati E.	83 - 46
c. Del Bigio R.	Marcantoni G.	

C.C.GIULIANOVA - Bar CIOTTI'S (3-3)

s. Di Domenico G.	Ricci M.	90 - 70
s. De Cesaris R.	Orsili M.	90 - 34
s. Benigni G.	Marcotulli S.	90 - 59
s. Marinuzzi L.	Marziali A.	82 - 90
c. Celani S.	Piattoni A.	24 - 80
c. Gallo S.	Cisbani G.	
c. Rosica E.	Bemetti D.	32 - 80
c. Cianella P.	Capparuccini D.	

Bar LA PERGOLA - Bar FOLGORE (2-4)

s. Vitali G.	Buldrini A.	20 - 90
s. Vitali G.	Barducci G.	70 - 90
s. Romanella A.	Illuminati M.	80 - 90
s. Simonella R.	Bellegrgia V.	92 - 79
c. Serafini E.	Berdini V.	54 - 80
c. Offidani M.	Principi G.	
c. Dionea S.	Traini A.	80 - 75
c. Vitali F.	Branco Y.	

Bar MAX 2010 - SAN MICHELE (0-0)

MACERATA Serie A/C 4° giornata 12/10/12

MACERATESE - RIPOSO (0-0)

Bar DABLIU' - Bar LAPINETA (3-3)

s. Ottaviani M.	Frontoni F.	90 - 55
s. Calcaterra F.	Tosoni V.	94 - 60
s. Volponi F.	Amabili P.	92 - 86
s. Cavavischia S.	Mecozzi G.	34 - 96
c. Mattioli B.	Pelattelli B.	34 - 80
c. Muscolini A.	Ciarapica G.	
c. Tiranti D.	Romanelli G.	29 - 80
c. Cegna G.	Brocchini M.	

Bar ERA ORA - C.Citt.CINGOLI (1-5)

s. Diomedei L.	Corinaldi E.	73 - 90
s. Mobili I.	Chiarotti P.	63 - 90
s. Bracalente F.	Bacchetta R.	61 - 90
s. Malasi M.	Giattini P.	90 - 87
c. Bompadre G.	Tittarelli S.	55 - 80
c. Formiconi M.	Pediconi F.	
c. Fomica F.	Cerquitella M.	56 - 80
c. Luciani F.	Violini L.	

Bar LA PINETA - CITT.TREIA (3-3)

s. Bongelli G.	Ruffini D.	83 - 90
s. Principi G.	Cimarelli S.	69 - 90
s. Moricchetti A.	Lambertucci S.	90 - 57
s. Giuliani G.	Pettarelli L.	90 - 73
c. Antinori A.	Lippi L.	80 - 61
c. Storani D.	Scarponi G.	
c. Barbaresi E.	Giulianelli L.	60 - 80
c. Cutrina R.	Coppari S.	

MONTE S.GIUSTO - APPIGNANESE (3-3)

s. Mazza S.	Bronzi R.	90 - 85
s. Iommi E.	Carlini R.	90 - 87
s. Zengarini A.	Cristofanelli A.	49 - 90
s. Barboni M.	Sadeghi M.	57 - 90
c. Berti A.	Cini D.	25 - 80
c. Beccaccia G.	Mucci B.	
c. Fiorini D.	Sparvoli G.	80 - 65
c. Spemanzoni C.	Spalletti G.	

CAFFE' SERVIDEI - Bar IL CASSERO (3-3)

s. Monteverde M.	Migliozi P.	90 - 39
s. Servidei M.	Carboni G.	90 - 66
s. Corallini E.	Fede M.	38 - 90
s. Lattanzi L.	Cerretti M.	65 - 90
c. Dold L.	Giacche M.	80 - 75
c. Portelli R.	Terrini F.	
c. Pierangeli D.	Donati S.	55 - 80
c. Marchionne M.	Rovelli F.	

CITT.TREIA - Bar IL BARONE (1-5)

s. Fiorani J.	Manasse G.	65 - 90
s. Varelli F.	Rucoli A.	90 - 24
s. Fratini L.	Bisonni D.	78 - 90
s. Bartoloni E.	Raggi F.	89 - 90
c. Antolini V.	Montecchia G.	60 - 80
c. Staffolani M.	Noe' A.	
c. Cappelletti S.	Pietroni F.	26 - 80
c. Cappelletti G.	Proietti S.	

Bar TROVARELLI - C.CIVITANOVA (1-5)

s. Giacomelli P.	Violini W.	90 - 62
s. Cento M.	Violini D.	82 - 90
s. Elisei C.	Foresi D.	77 - 90
s. Sollini A.	Ciccioli S.	49 - 90
c. Rinaldi S.	Bucci P.	33 - 80
c. Lambertucci T.	Chierichetti R.	
c. Buccolini F.	Concetti P.	52 - 80
c. Maccari G.	Canaletti M.	

Mancano i nomi completi dei giocatori

ma Pierino con tranquillità: - Il cocco! La maestra non demorde: - Che cos'è che entra duro e rosato ed esce molle ed appiccicoso? - La gomma da masticare! - Che cos'è che un uomo fa in piedi, una donna da seduta ed un cane su tre zampe? Gli occhi del direttore si spalancano ancora di più, ma Pierino candidamente:

- Stringere la mano! La maestra sempre più presa dalla sfida: - Ora ti farò alcune domande del tipo "Chi sono

**RISULTATI DEL 19/10/2012 - 1° GIORNATA
SERIE " C " GIRONE A**

GIAMELLINO(6)	- BarNOVECENTO4	4 -2
BarLA TORRE	- BarSLEONARDO	3 -3
BarMICHELA	- BarGIOVI(2)	4 -2
BarSOFIA	- BarRINASCIMENTO	3 -3
BarZACHEO	- GIAMBELLINO(5)	3 -3

Classifica

BarMICHELA	p. 4	(1)
GIAMELLINO(6)	p. 4	(1)
BarLA TORRE	p. 3	(1)
BarZACHEO	p. 3	(1)
GIAMBELLINO(5)	p. 3	(1)
BarRINASCIMENTO	p. 3	(1)
BarSOFIA	p. 3	(1)
BarSLEONARDO	p. 3	(1)
BarGIOVI(2)	p. 2	(1)
BarNOVECENTO4	p. 2	(1)

Prossimo turno: 26/10/12

GIAMBELLINO(5)	- BarSOFIA
BarRINASCIMENTO	- BarLA TORRE
BarGIOVI(2)	- BarZACHEO
BarSLEONARDO	- GIAMELLINO(6)
BarNOVECENTO4	- BarMICHELA

**RISULTATI DEL 19/10/2012 - 1° GIORNATA
SERIE " C " GIRONE B**

BarMIRIAM	- BarCASSANI	2 -4
BarGIOVI(1)	- BarANDREA	2 -4
Bar5 BIRILLI	- BarLEANDRO	4 -2
BarNOVECENTO3	- GIAMBELLINO(4)	2 -4
BarLINA	- BarFLORIDA	2 -4

Classifica

BarFLORIDA	p. 4	(1)
Bar5 BIRILLI	p. 4	(1)
GIAMBELLINO(4)	p. 4	(1)
BarANDREA	p. 4	(1)
BarCASSANI	p. 4	(1)
BarGIOVI(1)	p. 2	(1)
BarLEANDRO	p. 2	(1)
BarLINA	p. 2	(1)
BarNOVECENTO3	p. 2	(1)
BarMIRIAM	p. 2	(1)

Prossimo turno: 26/10/12

GIAMBELLINO(4)	- Bar5 BIRILLI
BarLEANDRO	- BarMIRIAM
BarANDREA	- BarNOVECENTO3
BarCASSANI	- BarFLORIDA
BarLINA	- BarGIOVI(1)

idLmobili

di Falcomer Danile & C. s.n.c.

**Giunzione Finger-joint - Scorniciatura
Pressatura - Vendita - Lavorazione conto terzi**

**Via Pacinotti, 78 - 30020 Pramaggiore (VE)
Tel. 0421.200481 - Fax 0421.203070 - E-mail: idl-mobili@libero.it**

OCCHIO AL BAR

C'è un omino seduto in un bar, che guarda un bicchiere pieno. E' fermo così da almeno mezz'ora. Poi entra un camionista grande e grosso, si ferma vicino al tavolo dell'omino, prende il bicchiere e ne beve tutto il contenuto.

Il poveretto inizia a piangere, allora il camionista si scusa: "Dai su, stavo scherzando. Guarda, ti pago io un altro bicchiere. Non mi piace vederti piangere!"

"Ma no, ti devo spiegare. Oggi è stato il peggior giorno della mia vita. Questa mattina non mi sono svegliato e sono arrivato tardi per un'importante riunione al lavoro. Così il mio capo mi ha licenziato. Sono uscito e non ho più trovato la macchina, me l'avevano rubata. Ho preso un taxi per tornare a casa e ho dimenticato il portafoglio sul taxi. Entrato in casa ho trovato mia moglie a letto con il giardiniere. Sono uscito di corsa di casa e entrato in questo bar, e quando stavo pensando di farla finita, entri tu e mi bevi il veleno ...!"



Riviera Giochi s.r.l.

**SLOT E VIDEO GIOCHI PER BAR
ALLESTIMENTO SALE GIOCHI
SCOMMESSE SPORTIVE, V.L.T.**

**Via Della Lontra, 47 - 47900 RIMINI (IT)
D.C. Massimo Pellegrino 346 5023063
Tel. 0541752010
Fax 0541 752113
e-mail: rivieragiochi@glomanet.com**



ELLEGI-DUE

FILATI
CUCIRINI
TRE STELLE

**ACCESSORI DI MERCERIA PER L'INDUSTRIA
DELL'ABBIGLIAMENTO
MAGLIERIA - PELLETERIA - CALZATURE - SALA TAGLIO**

ELLEGI-DUE S.A.S. DI BRASCHI DANIELA & C.
47900 Rimini - Via Coriano, 58 - Gros blocco 92/I (C.P. 65)
Tel. 0541.386551 - Fax 0541.386247
www.ellegidue.it - E-mail: info@ellegidue.it




Capriccio Baby

ARTICOLI
PER L'INFANZIA



**ORA
ANCHE
ON-LINE**

Via Ugo Braschi n. 13 - 47822 Santarcangelo di Romagna (Rn)
Via Abbazia n. 26 - 47833 Morciano di Romagna (Rn)
Tel. 0541 624645 - info@capricciobaby.com

**RISULTATI DEL 19/10/2012 - 3° GIORNATA
SERIE " B " GIRONE E - (MACERATA)**

BLACKWHITE	- BarLAPINETA(2)	4 -2
CirLETTURAe CONV	- MONTES.GIUSTO	5 -1
BarERAORA	- APPIGNANESE(2)	2 -4
BarEVERY DAY	- Circ.GIOVANILE	4 -2
VALENTINO(2)	- BarTROVARELLI	3 -3
LAVECCHIAPIAZZA	- MACERATESE(1)	0 -6

Classifica

CirLETTURAe CONV	p. 14	(3)
APPIGNANESE(2)	p. 12	(3)
MACERATESE(1)	p. 11	(3)
BarTROVARELLI	p. 11	(3)
BLACKWHITE	p. 10	(3)
BarEVERY DAY	p. 10*	(3)
BarLAPINETA(2)	p. 9	(3)
Circ.GIOVANILE	p. 9	(3)
MONTES.GIUSTO	p. 8	(3)
VALENTINO(2)	p. 7	(3)
BarERAORA	p. 5	(3)
LAVECCHIAPIAZZA	p. 1	(3)

Prossimo turno: 26/10/12

MACERATESE(1)	- BarEVERY DAY
Circ.GIOVANILE	- VALENTINO(2)
CirLETTURAe CONV	- BarERAORA
MONTES.GIUSTO	- BarLAPINETA(2)
BarTROVARELLI	- BLACKWHITE
LAVECCHIAPIAZZA	- APPIGNANESE(2)

**RISULTATI DEL 19/10/2012 - 3° GIORNATA
SERIE " B " GIRONE F - (MACERATA)**

MACERATESE	- SANVENANZIO	2 -4
ILCASSERO	- CCitt.CINGOLI	1 -5
BarPINETA	- RIPOSO	0 -0
BarPABRIKA'S	- BarSAMBUCHETO	0 -6
APPIGNANESE	- SETTEMPEDA(MC)	3 -3
CCITT.TREIA	- BarIL BARONE	0 -6

Classifica

BarIL BARONE	p. 15	(3)
SANVENANZIO	p. 13	(3)
BarSAMBUCHETO	p. 11	(3)
SETTEMPEDA(MC)	p. 10	(3)
C.Citt.CINGOLI	p. 10	(3)
APPIGNANESE	p. 8	(3)
BarPINETA	p. 7	(2)
MACERATESE	p. 6	(3)
IL CASSERO	p. 5	(2)
BarPABRIKA'S	p. 4	(3)
C.CITT.TREIA	p. 1	(2)

Prossimo turno: 26/10/12

MACERATESE	- APPIGNANESE
CCitt.CINGOLI	- CCITT.TREIA
BarIL BARONE	- BarSAMBUCHETO
SETTEMPEDA(MC)	- BarPABRIKA'S
BarPINETA	- ILCASSERO
RIPOSO	- SANVENANZIO

TABACCHERIA - RICEVITORIA

Morri Maria Pia

**LOTTO - SUPERENALOTTO
ARTICOLI DA REGALO
CARTOLERIA**

Tel. e Fax 0541 23711
Via Castelfidardo, 31 - 47900 Rimini

BRUSCHI ROBERTO

**Agente di Commercio e Consulenza
per Autoattrezzature Meccaniche**

RESPONSABILE AREA CENTRO-NORD ITALIA

Cell. 335.8028987

Via del Deviatore, 35 - 47900 RIMINI



BAR GIORGIO

CAFFETERIA - PANINERIA - APERITIVI

**Sala biliardo
climatizzata**

**Sala
Gioco Carte**









Via Leonardo da Vinci, 90/A - 47900 Rimini - Tel. 0541 370122

E così via con ogni domanda che il direttore presuppone che un allievo della terza debba conoscere. Il direttore guarda la maestra e le dice: - Credo che Pierino possa andare in terza... La maestra dice al direttore: - Posso fargli io qualche domanda? Il direttore e Pierino acconsentono. Allora la maestra: - Una mucca ne ha quattro ma io ne ho solo due, che cosa sono? - Le gambe! - Cosa c'è nei tuoi pantaloni ma non c'è nei miei? Il direttore si domanda come mai la maestra faccia una simile domanda, ma Pierino risponde prontamente: - Le tasche! - Che cos'è che inizia per "C", finisce per "O", è peloso, saporito e contiene un liquido biancasto? Gli occhi del direttore si spalancano prima che lui possa fermare la risposta...

Continua a pag. 35



Cartaria Riminese s.r.l.

Via Dell'Industria, 12
Misano Adriatico (RN)
tel. 0541.753277 - cell. 335.5345727
e-mail: cartaria.riminese@libero.it

**TUTTI I TIPI DI CARTA E PLASTICA
PER PANIFICI, PASTICCERIE,
ALIMENTARI, INDUSTRIE E COMUNITÀ**

F.I.Bi.S. Romagna - Rimini/Cesena/Forlì/Ravenna

RISULTATI DEL 19/10/2012 - 2° GIORNATA SERIE " A " GIRONE A

BarFRATTI(1)	- CaffèVILLANOVA	4 -2
BarPIU' S.Stefano	- BarDOLCEAMARO	1 -5
ASDVALERIANO	- BarGIOVECCA	3 -3
A.S.D.LAVEZZOLA	- CIRCOLOSPORT	3 -3
BarSTUOIE	- BarASIRELLI	2 -4
ArciMANDRIOLE	- RIFOSO	0 -0
BarI FIORI(1)	- BarFRATTI(2)	5 -1

Classifica

BarDOLCEAMARO	p. 6	(2)
BarASIRELLI	p. 6	(2)
BarI FIORI(1)	p. 4	(2)
ASDVALERIANO	p. 4	(2)
BarGIOVECCA	p. 4	(2)
BarFRATTI(1)	p. 3	(2)
BarFRATTI(2)	p. 3	(2)
CIRCOLOSPORT	p. 1	(2)
CaffèVILLANOVA	p. 1	(2)
A.S.D.LAVEZZOLA	p. 1	(2)
BarPIU' S.Stefano	p. 0	(2)
BarSTUOIE	p. 0	(1)
ArciMANDRIOLE	p. 0	(1)

Prossimo turno: 26/10/12

BarDOLCEAMARO	- ASDVALERIANO
BarFRATTI(1)	- BarPIU' S.Stefano
RIFOSO	- BarI FIORI(1)
BarASIRELLI	- ArciMANDRIOLE
CIRCOLOSPORT	- BarSTUOIE
BarGIOVECCA	- A.S.D.LAVEZZOLA
CaffèVILLANOVA	- BarFRATTI(2)

RISULTATI DEL 19/10/2012 - 2° GIORNATA SERIE " A " GIRONE B

BRANZOLINO(1)	- BarI FIORI(1)	2 -4
DURAZZANINO	- CCAMPAGNOLO	3 -3
BUSSECCHIO	- ArciGRANAROLO	5 -1
BarPRESIDENT(2)	- SETTECROCIARI(2)	3 -3
BarPRESIDENT(1)	- CIRC.CITTADINO	5 -1
TAVERNAVERDE	- BORGOTULIERO	5 -1
BarMITI Predappio	- BRANZOLINO(2)	3 -3

Classifica

BarI FIORI(1)	p. 6	(2)
BarPRESIDENT(1)	p. 6	(2)
BUSSECCHIO	p. 6	(2)
TAVERNAVERDE	p. 6	(2)
CCAMPAGNOLO	p. 4	(2)
DURAZZANINO	p. 4	(2)
CIRC.CITTADINO	p. 3	(2)
BarPRESIDENT(2)	p. 1	(2)
SETTECROCIARI(2)	p. 1	(2)
BRANZOLINO(2)	p. 1	(2)
BarMITI Predappio	p. 1	(2)
BRANZOLINO(1)	p. 0	(2)
BORGOTULIERO	p. 0	(2)
ArciGRANAROLO	p. 0	(2)

Prossimo turno: 26/10/12

CCAMPAGNOLO	- BUSSECCHIO
BRANZOLINO(1)	- DURAZZANINO
BORGOTULIERO	- BarMITI Predappio
CIRC.CITTADINO	- TAVERNAVERDE
SETTECROCIARI(2)	- BarPRESIDENT(1)
ArciGRANAROLO	- BarPRESIDENT(2)
BarI FIORI(1)	- BRANZOLINO(2)

RISULTATI DEL 19/10/2012 - 4° GIORNATA SERIE " B " GIRONE D - (ANCONA)

S.MARIA Fabr.(2)	- CRALPALOMBINA(2)	2 -4
ACLIRAVETTA(3)	- BarCIGNO Moie(2)	3 -3
PASSORRIPE(3)	- S.MARIA Fabr.(1)	1 -5
PROLOCORRIPE	- IL GABBIANO(2)	3 -3
CAMPANELLI(2)	- CIRCLEOPARDI(1)	0 -0
DLFSPORT Anc.(2)	- BarLA TORRE(2)	2 -4
IL BORGO Fabr.(2)	- DLFFALCONARA(2)	4 -2
RIFOSO	- CLUBITALIA(2)	0 -0

Classifica

IL BORGO Fabr.(2)	p. 21	(5)
S.MARIA Fabr.(1)	p. 20	(5)
PROLOCORRIPE	p. 18	(5)
CIRCLEOPARDI(1)	p. 16	(4)
DLFSPORT Anc.(2)	p. 16	(5)
CRALPALOMBINA(2)	p. 15	(4)
BarCIGNO Moie(2)	p. 15	(4)
S.MARIA Fabr.(2)	p. 13	(5)
IL GABBIANO(2)	p. 13	(5)
CAMPANELLI(2)	p. 12	(4)
DLFFALCONARA(2)	p. 12	(5)
BarLA TORRE(2)	p. 11	(5)
ACLIRAVETTA(3)	p. 9	(4)
CLUBITALIA(2)	p. 7	(4)
PASSORRIPE(3)	p. 6	(4)

Prossimo turno: 26/10/12

S.MARIA Fabr.(1)	- PROLOCORRIPE
CIRCLEOPARDI(1)	- DLFSPORT Anc.(2)
IL GABBIANO(2)	- CAMPANELLI(2)
ACLIRAVETTA(3)	- PASSORRIPE(3)
BarCIGNO Moie(2)	- CRALPALOMBINA(2)
CLUBITALIA(2)	- S.MARIA Fabr.(2)
DLFFALCONARA(2)	- RIFOSO
BarLA TORRE(2)	- IL BORGO Fabr.(2)

IN CAMPAGNA

Un tizio trova in mezzo ad un campo un pozzo. Per cercare di capire quanto e' profondo, decide di buttarci dentro un sasso; lo butta ma non sente il pluf, neppure dopo parecchi secondi. Tenta allora con un sasso piu' grosso, ma anche con questo, niente pluf. Allora prende un enorme masso e lo butta dentro il pozzo.

Finalmente, dopo un minuto buono, si sente un bel splash. Dopo qualche secondo sente scalpitare alle sue spalle; si gira e vede un caprone che gli viene incontro caricando a testa bassa e correndo come un pazzo; quando si accorge che viene proprio verso di lui, il tizio sale sul pozzo impaurito; il caprone arriva di corsa e, saltato il muretto, si butta nel pozzo. Dopo un po' arriva un contadino che chiede al tizio: "Scusi, ha mica visto un caprone??". Ed il tizio: "Perche' me lo chiedete??".

Il contadino: "Beh, vede, lo avevo legato ad un masso con una corda lunga lunga ma, ora non lo trovo piu'!".

NELLA SCUOLA elementare una maestra della prima elementare ha dei problemi con uno dei suoi allievi. La maestra domanda:

- Pierino, qual è il problema? Pierino risponde: - Sono troppo intelligente per stare in prima.

Mia sorella fa la terza ed io sono più intelligente di lei! Credo che dovrei andare anche io in terza! La maestra ne ha abbastanza. Porta Pierino nell'ufficio del direttore. Mentre Pierino aspetta nel corridoio la maestra spiega la situazione al direttore. Il direttore dice alla maestra che metterà il ragazzo alla prova: gli farà una serie di domande, se lui sbaglia una qualsiasi delle risposte dovrà tornare in prima e comportarsi bene. La maestra è d'accordo. Pierino viene fatto entrare, gli vengono spiegate le condizioni e lui accetta di sottoporsi alla prova. Il direttore esordisce: - Quanto fa 3 x 3? Pierino: - Nove! - Quanto fa 6 x 6? - Trentasei!

Continua a pag. 34



FILATI
CUCIRINI
TRE STELLE

ELLEGI-DUE

ACCESSORI DI MERCERIA PER L'INDUSTRIA
DELL'ABBIGLIAMENTO
MAGLIERIA - PELLETERIA - CALZATURE - SALA TAGLIO

ELLEGI-DUE S.A.S. DI BRASCHI DANIELA & C.
47900 Rimini - Via Coriano,58 - Gros blocco 92/1 (C.P.65)
Tel. 0541.386551 - Fax 0541.386247
www.ellegidue.it - E-mail: info@ellegidue.it

gros rimini

UMB

Hinterbergstrasse 19
CH-6330 Cham ZG
Telefon: +41 (0)41 749 20 20
info@umb.ch - www.umb.ch

**RISULTATI DEL 19/10/2012 - 4° GIORNATA
SERIE " B " GIRONE B - (ASCOLI PICENO)**

BarAZZOLINO(2)	- BarCIOTTI'S	4 -2
BarITALIA	- BarCRISTALLO	4 -2
CSR.TIRASSEGNO	- SANGIULIANO	4 -2
BarJOLLY	- RIPOSO	0 -0
PS.ELPIDIO(1)	- VILLAMURRI(2)	2 -4
SANMICHELE	- VILLAVITALI	1 -5
BarZETA CLUB	- MONTEURANO(1)	4 -2

Classifica

VILLA MURRI(2)	p. 19	(4)
BarAZZOLINO(2)	p. 15	(4)
VILLAVITALI	p. 15	(4)
P.S.ELPIDIO(1)	p. 14	(4)
BarCRISTALLO	p. 14	(4)
BarZETA CLUB	p. 13	(3)
MONTEURANO(1)	p. 11	(4)
CSR.TIRASSEGNO	p. 10	(4)
BarITALIA	p. 8	(3)
SANGIULIANO	p. 8	(4)
SANMICHELE	p. 7	(4)
BarJOLLY	p. 6	(3)
BarCIOTTI'S	p. 4	(3)

Prossimo turno: 26/10/12

BarITALIA	- BarCIOTTI'S
CSR.TIRASSEGNO	- BarJOLLY
MONTEURANO(1)	- BarAZZOLINO(2)
RIPOSO	- BarCRISTALLO
SANGIULIANO	- SANMICHELE
VILLAMURRI(2)	- BarZETA CLUB
VILLAVITALI	- PS.ELPIDIO(1)

**RISULTATI DEL 19/10/2012 - 3° GIORNATA
SERIE " B " GIRONE C - (ASCOLI PICENO)**

CaffèADRIATICO(1)	- BarMAX(2)	5 -1
BarMAX(1)	- BarMODERNO	5 -1
BarMOSCIANO	- CaffèADRIATICO(2)	4 -2
RIPOSO	- BOCCIOFILACOLLI	0 -0
BarSANPIO	- BarROMA	2 -4

Classifica

BarMAX(1)	p. 16	(3)
BarROMA	p. 10	(3)
CaffèADRIATICO(1)	p. 9	(3)
BOCCIOFILACOLLI	p. 9	(2)
CaffèADRIATICO(2)	p. 8	(3)
BarMOSCIANO	p. 7	(2)
BarSANPIO	p. 5	(2)
BarMODERNO	p. 4	(3)
BarMAX(2)	p. 4	(3)

Prossimo turno: 26/10/12

BarROMA	- BarMAX(1)
BOCCIOFILACOLLI	- CaffèADRIATICO(1)
CaffèADRIATICO(2)	- BarSANPIO
BarMAX(2)	- RIPOSO
BarMODERNO	- BarMOSCIANO



Della Chiesa Mauro
Escavazioni
con Bob Cat e Escavatore

Via Trento, 10 - 47030 San Mauro Pascoli (FC)
Tel. 0541.931510 - Cell. 335.6086125

**RISULTATI DEL 19/10/2012 - 2° GIORNATA
SERIE " A " GIRONE C**

BarCHIBURDEL	- BarPLUTONE	2 -4
BarLATINO	- BarCHRISTIAN	4 -2
SPORT S.Vittore	- C.DELLE ROSE	2 -4
BarANGELO	- BarGATTOLINO	3 -3
BarLIBERIO	- BarDA SERGIO	4 -2
BarFILON	- SETTECROCIARI	4 -2

Classifica

BarPLUTONE	p. 6	(2)
C.DELLE ROSE	p. 6	(2)
BarANGELO	p. 4	(2)
BarLATINO	p. 3	(2)
SETTECROCIARI	p. 3	(2)
BarLIBERIO	p. 3	(2)
BarFILON	p. 3	(2)
BarCHRISTIAN	p. 3	(2)
BarGATTOLINO	p. 2	(2)
SPORT S.Vittore	p. 1	(2)
BarDA SERGIO	p. 0	(2)
BarCHIBURDEL	p. 0	(2)

Prossimo turno: 26/10/12

BarCHRISTIAN	- SPORT S.Vittore
C.DELLE ROSE	- BarANGELO
BarGATTOLINO	- BarLIBERIO
BarDA SERGIO	- BarFILON
SETTECROCIARI	- BarCHIBURDEL
BarPLUTONE	- BarLATINO

**RISULTATI DEL 19/10/2012 - 2° GIORNATA
SERIE " B " GIRONE A**

Endas GUERRINI	- Endas MAMELI	5 -1
BarEUROPA	- BarDOLCEAMARO 1	2 -4
E.RONCALCECI(1)	- BarGIOVECCA	5 -1
CIRCOLO SPORT	- ARTI SLAVEZZOLA	6 -0
GRANAROLO(2)	- BarASIRELLI	6 -0
Caffè VILLANOVA	- SPORT Mezzano	3 -3
BarDOLCEAMARO 2	- BarFRATTI	5 -1

Classifica

BarDOLCEAMARO 1	p. 6	(2)
CIRCOLO SPORT	p. 4	(2)
E.RONCALCECI(1)	p. 4	(2)
SPORT Mezzano	p. 4	(2)
GRANAROLO(2)	p. 3	(2)
BarDOLCEAMARO 2	p. 3	(2)
Endas GUERRINI	p. 3	(2)
Endas MAMELI	p. 3	(2)
Caffè VILLANOVA	p. 2	(2)
BarEUROPA	p. 1	(2)
BarGIOVECCA	p. 1	(2)
BarFRATTI	p. 1	(2)
BarASIRELLI	p. 1	(2)
ARTI SLAVEZZOLA	p. 1	(2)

Prossimo turno: 26/10/12

BarDOLCEAMARO 1	- E.RONCALCECI(1)
Endas GUERRINI	- BarEUROPA
SPORT Mezzano	- BarDOLCEAMARO 2
BarASIRELLI	- Caffè VILLANOVA
ARTI SLAVEZZOLA	- GRANAROLO(2)
BarGIOVECCA	- CIRCOLO SPORT
Endas MAMELI	- BarFRATTI



www.top87.it

Carrozzeria

CASTELLANI

Albertino e Paolo s.n.c.

Centro Revisioni
Auto e Moto
Con Rilascio Bollino Blu

PRENOTAZIONI 0544 950224

Via Zignani, 32 - 48010 Castiglione di Ravenna

**RISULTATI DEL 19/10/2012 - 2° GIORNATA
SERIE " B " GIRONE B**

DURAZZANNO	- TAVERNAVERDE (2)	2 -4
BORGOTULIERO	- CAVARIVALTA	4 -2
NUOVAEUROPA	- RIPOSO	0 -0
BarPIU'(1) s.stef	- BarPIU'(2) S.Stef	6 -0
GRANAROLO(1)	- E. RONCALCECI(2)	3 -3
TAVERNAVERDE (1)	- VILLAGRAPPA	4 -2
Circ.VILLANINA	- BarASIOLI	2 -4

Classifica

TAVERNAVERDE (2)	p. 6	(2)
E. RONCALCECI(2)	p. 4	(2)
TAVERNAVERDE (1)	p. 4	(2)
BarASIOLI	p. 4	(2)
BarPIU'(1) s.stef	p. 3	(2)
CAVARIVALTA	p. 3	(2)
NUOVAEUROPA	p. 3	(1)
BORGOTULIERO	p. 3	(1)
GRANAROLO(1)	p. 2	(2)
VILLAGRAPPA	p. 1	(2)
Circ.VILLANINA	p. 0	(2)
DURAZZANNO	p. 0	(2)
BarPIU'(2) S.Stef	p. 0	(2)

Prossimo turno: 26/10/12

CAVARIVALTA	- NUOVAEUROPA
DURAZZANNO	- BORGOTULIERO
VILLAGRAPPA	- Circ.VILLANINA
E. RONCALCECI(2)	- TAVERNAVERDE (1)
BarPIU'(2) S.Stef	- GRANAROLO(1)
RIPOSO	- BarPIU'(1) s.stef
TAVERNAVERDE (2)	- BarASIOLI

**RISULTATI DEL 19/10/2012 - 2° GIORNATA
SERIE " B " GIRONE C**

BarGATTOLINO	- E.FORLIMPOPOLI	0 -0
BarSOLELUNA (2)	- SETTECROCIARI(1)	3 -3
BUSSECCHIO(2)	- BarPRESIDENT	3 -3
SETTECROCIARI(2)	- AMICIMIEI Ronco	6 -0
SPORT S.Vittore	- BUSSECCHIO(1)	1 -5
BarIL BIRILLO	- PICCOLOCLUB	6 -0
BarSOLELUNA (1)	- BarBORGOPAGLIA	6 -0

Classifica

BUSSECCHIO(1)	p. 6	(2)
BUSSECCHIO (2)	p. 4	(2)
BarSOLELUNA (1)	p. 3	(2)
BarIL BIRILLO	p. 3	(2)
SETTECROCIARI(2)	p. 3	(2)
BarGATTOLINO	p. 3	(1)
BarBORGOPAGLIA	p. 3	(2)
E.FORLIMPOPOLI	p. 3	(1)
BarPRESIDENT	p. 2	(2)
BarSOLELUNA (2)	p. 2	(2)
SETTECROCIARI(1)	p. 1	(2)
SPORT S.Vittore	p. 1	(2)
PICCOLOCLUB	p. 1	(2)
AMICIMIEI Ronco	p. 0	(2)

Prossimo turno: 26/10/12

SETTECROCIARI(1)	- BUSSECCHIO(2)
BarGATTOLINO	- BarSOLELUNA (2)
PICCOLOCLUB	- BarSOLELUNA (1)
BUSSECCHIO(1)	- BarIL BIRILLO
AMICIMIEI Ronco	- SPORT S.Vittore
BarPRESIDENT	- SETTECROCIARI(2)
E.FORLIMPOPOLI	- BarBORGOPAGLIA

**RISULTATI DEL 19/10/2012 - 5° GIORNATA
SERIE " A " GIRONE C - (MACERATA)**

APPIGNANESE(1)	- BarTROVARELLI	4 -2
CCIVITANOVA	- BarLAPINETA(2)	4 -2
CCitt.CINGOLI	- CAFFE'SERVIDEI	2 -4
BarERAORA	- BarDABLIU'	4 -2
BarIL BARONE	- RIPOSO	0 -0
BarLAPINETA(1)	- BarIL CASSERO	5 -1
MONTE.S.GIUSTO	- CITT.TREIA(1)	2 -4
CITT.TREIA(2)	- MACERATESE	1 -5

Classifica

CCIVITANOVA	p. 23	(5)
BarLAPINETA(1)	p. 18	(4)
MACERATESE	p. 17	(4)
BarIL BARONE	p. 16	(4)
BarDABLIU'	p. 15	(5)
CITT.TREIA(1)	p. 15	(5)
C.Citt.CINGOLI	p. 15	(5)
BarIL CASSERO	p. 15	(5)
CAFFE'SERVIDEI	p. 14	(5)
APPIGNANESE(1)	p. 14	(4)
MONTE.S.GIUSTO	p. 12	(4)
BarLAPINETA(2)	p. 11	(5)
BarTROVARELLI	p. 9	(5)
BarERAORA	p. 8	(5)
CITT.TREIA(2)	p. 7	(5)

Prossimo turno: 26/10/12

APPIGNANESE(1)	- BarIL BARONE
BarDABLIU'	- MONTE.S.GIUSTO
BarIL CASSERO	- BarERAORA
BarLAPINETA(1)	- MACERATESE
RIPOSO	- CITT.TREIA(2)
CAFFE'SERVIDEI	- BarLAPINETA(2)
CITT.TREIA(1)	- CCIVITANOVA
BarTROVARELLI	- CCitt.CINGOLI

**RISULTATI DEL 19/10/2012 - 4° GIORNATA
SERIE " B " GIRONE A - (ASCOLI PICENO)**

BLUESCAFFE'	- BarPICCADILLY	3 -3
LAPERGOLA	- BarLA FOLGORE	3 -3
BarLASTAZIONE	- BarSCI CLUB	5 -1
MONTEURANO(2)	- BarTAZZAD'ORO	2 -4
SOCOPERAIA	- BarAZZOLINO(1)	1 -5
STREETBAR	- BAR.DSPORT (2)	2 -4
VILLAMURRI (1)	- PortoS.ELPIDIO(2)	2 -4

Classifica

BarAZZOLINO (1)	p. 19	(4)
BarTAZZAD'ORO	p. 16	(4)
LAPERGOLA	p. 14	(4)
BarLA FOLGORE	p. 14	(4)
BAR.DSPORT (2)	p. 13	(4)
VILLAMURRI(1)	p. 13	(4)
BLUESCAFFE'	p. 13	(4)
BarPICCADILLY	p. 12	(4)
PortoS.ELPIDIO (2)	p. 11	(4)
STREETBAR	p. 11	(4)
BarLASTAZIONE	p. 10	(4)
MONTEURANO(2)	p. 10	(4)
SOCOPERAIA	p. 6	(4)
BarSCI CLUB	p. 6	(4)

Prossimo turno: 26/10/12

BarAZZOLINO(1)	- VILLAMURRI (1)
BAR.DSPORT (2)	- MONTEURANO(2)
BLUESCAFFE'	- PortoS.ELPIDIO(2)
BarLA FOLGORE	- BarPICCADILLY
BarSCI CLUB	- LAPERGOLA
STREETBAR	- SOCOPERAIA
BarTAZZAD'ORO	- BarLASTAZIONE



Tabacchi - Edicola - Ricevitoria

Via 3 Settembre, 123 - R. S. M. - Tel. 0549.909127



**GHELFI
SPURGHI S.R.L.**

P.I. FABRIZIO GHELFI

**PULIZIE E SMALTIMENTI
CIVILI E INDUSTRIALI**

Via delle Suore, 187/189 (Villaggio Sacca) - 41100 MODENA
Tel. 059 313258 - Fax 059 312588 - Cell. 335 5843136

C.S.B. Porto S.Elpidio serie "A"



In piedi: Fabrizio MAZZANTE, Luigi MARTINELLI, Emanuele PECORARI, Sergio MARZIALI, Ivano CURZI

In Basso: Claudio CERQUETTI, Rinaldo FRATALOCCHI, Felice ANTONELLI, Giacomo GALLUCCI

RISULTATI DEL 19/10/2012 - 2° GIORNATA SERIE " B " GIRONE D

BarLATINO	- BarBILLY A.S.D.	3 - 3	BarFRATTI	- ArciMANDRIOLE	4 - 2
C.DELLE ROSE	- S.MARGHERITA(1)	6 - 0	BarEUROPA(2)	- Caffè VILLANOVA2	2 - 4
PERLAVERDE (1)	- BarGIBO roncof	5 - 1	RIPOSO	- BarCHIBURDEL(1)	0 - 0
BarPLUTONE	- BarLIBERIO	3 - 3	BarLIBERIO	- CIRCOLOSPORT (2)	4 - 2
BarGIGI	- PERLAVERDE (2)	3 - 3	BarGIOVECCA(1)	- BarCROAZIA	0 - 0
BarCHRISTIAN	- EUROPA Gatteo	5 - 1	Caffè VILLANOVA1	- BarEUROPA(1)	3 - 3
S.MARGHERITA(2)	- BarFILON	2 - 4	BarDOLCEAMARO	- Endas GUERRINI	5 - 1

Classifica

BarCHRISTIAN	p. 6	(2)
C.DELLE ROSE	p. 4	(2)
BarLIBERIO	p. 4	(2)
BarBILLY A.S.D.	p. 4	(2)
PERLAVERDE(1)	p. 3	(2)
BarFILON	p. 3	(2)
S.MARGHERITA(1)	p. 3	(2)
PERLAVERDE(2)	p. 2	(2)
BarPLUTONE	p. 2	(2)
BarGIGI	p. 2	(2)
BarLATINO	p. 1	(2)
BarGIBO roncof	p. 1	(2)
EUROPA Gatteo	p. 1	(2)
S.MARGHERITA(2)	p. 0	(2)

Prossimo turno: 26/10/12

S.MARGHERITA(1)	- PERLAVERDE(1)
BarLATINO	- C.DELLE ROSE
EUROPA Gatteo	- S.MARGHERITA(2)
PERLAVERDE(2)	- BarCHRISTIAN
BarLIBERIO	- BarGIGI
BarGIBO roncof	- BarPLUTONE
BarBILLY A.S.D.	- BarFILON

RISULTATI DEL 19/10/2012 - 2° GIORNATA SERIE " C " GIRONE A

Classifica

BarDOLCEAMARO	p. 10	(2)
Caffè VILLANOVA2	p. 9	(2)
BarEUROPA(1)	p. 8	(2)
BarLIBERIO	p. 8	(2)
BarEUROPA(2)	p. 5	(2)
Endas GUERRINI	p. 5	(2)
BarFRATTI	p. 5	(2)
Caffè VILLANOVA1	p. 5	(2)
ArciMANDRIOLE	p. 3	(2)
BarCHIBURDEL(1)	p. 3	(1)
BarCROAZIA	p. 2	(1)
CIRCOLOSPORT(2)	p. 2	(1)
BarGIOVECCA(1)	p. 1	(1)

Prossimo turno: 26/10/12

Caffè VILLANOVA2	- RIPOSO
BarFRATTI	- BarEUROPA(2)
BarEUROPA(1)	- BarDOLCEAMARO
BarCROAZIA	- Caffè VILLANOVA1
CIRCOLOSPORT(2)	- BarGIOVECCA(1)
BarCHIBURDEL(1)	- BarLIBERIO
ArciMANDRIOLE	- Endas GUERRINI



FILATI
CUCIRINI
TRE STELLE

ELLEGI-DUE

**ACCESSORI DI MERCERIA PER L'INDUSTRIA
DELL'ABBIGLIAMENTO
MAGLIERIA - PELLETTERIA - CALZATURE - SALA TAGLIO**

 gros rimini

ELLEGI-DUE S.A.S. DI BRASCHI DANIELA & C.
47900 Rimini - Via Coriano, 58 - Gros blocco 92/1 (C.P.65)
Tel. 0541.386551 - Fax 0541.386247
www.ellegidue.it - E-mail: info@ellegidue.it



ONORANZE FUNEBRI
CAPPELLI
RIMINI

Tel. 0541.383185 - Reperibilità H24

Viale Settembrini 11/a - 47923 Rimini
(adiacente nuovo ingresso pronto soccorso)

Cell. 333.2232202 - Cell. 366.5757597 - Fax 0541.307729

e-mail: ofcappellisrl@gmail.com

**RISULTATI DEL 19/10/2012 - 2° GIORNATA
SERIE " C " GIRONE B**

Circ.MASSESE(1)	- ARTTSLavezzola	6 -0	BarASIOLIBT	- TAVERNAVERDE	5 -1
AnspiS.ANDREA	- BORGOTULIERO	3 -3	VILLAGRAPPA	- BarASIOLI(1)	2 -4
BarASIRELLI	- BarSTUOIE	1 -5	BUSSECCIO(1)	- BRANZOLINO	6 -0
NUOVAEUROPA(2)	- CIRCOLOSPORT (1)	2 -4	ArciPESCACCIA	- BarPRESIDENT	2 -4
BAR GIOVECCA (2)	- NUOVAEUROPA(1)	0 -0	BUSSECCIO(4)	- BUSSECCIO(3)	0 -6
BarI FIORI	- ANGEL BAR Fium.	3 -3	E.FORLIMPOPOLI	- BUSSECCIO(2)	5 -1
CCAMPAGNOLO	- Circ.MASSESE(2)	5 -1	CAVARIVALTA	- DURAZZANNO	4 -2

Classifica

CCAMPAGNOLO	p. 9	(2)
Circ.MASSESE(1)	p. 9	(2)
BarSTUOIE	p. 9	(2)
BarI FIORI	p. 8	(2)
CIRCOLOSPORT (1)	p. 7	(2)
BORGOTULIERO	p. 6	(2)
NUOVAEUROPA(1)	p. 5	(1)
AnspiS.ANDREA	p. 5	(2)
ANGEL BAR Fium.	p. 5	(2)
BarASIRELLI	p. 4	(2)
BAR GIOVECCA (2)	p. 4	(1)
NUOVAEUROPA(2)	p. 3	(2)
Circ.MASSESE(2)	p. 2	(2)
ARTTSLavezzola	p. 2	(2)

Prossimo turno: 26/10/12

BORGOTULIERO	- BarASIRELLI
Circ.MASSESE(1)	- AnspiS.ANDREA
ANGEL BAR Fium.	- CCAMPAGNOLO
NUOVAEUROPA(1)	- BarI FIORI
CIRCOLOSPORT (1)	- BAR GIOVECCA (2)
BarSTUOIE	- NUOVAEUROPA(2)
ARTTSLavezzola	- Circ.MASSESE(2)

**RISULTATI DEL 19/10/2012 - 2° GIORNATA
SERIE " C " GIRONE C**

BarASIOLIBT	- TAVERNAVERDE	5 -1
VILLAGRAPPA	- BarASIOLI(1)	2 -4
BUSSECCIO(1)	- BRANZOLINO	6 -0
ArciPESCACCIA	- BarPRESIDENT	2 -4
BUSSECCIO(4)	- BUSSECCIO(3)	0 -6
E.FORLIMPOPOLI	- BUSSECCIO(2)	5 -1
CAVARIVALTA	- DURAZZANNO	4 -2

Classifica

BUSSECCIO(1)	p. 11	(2)
BUSSECCIO(3)	p. 9	(2)
CAVARIVALTA	p. 9	(2)
BarASIOLIBT	p. 8	(2)
BarASIOLI(1)	p. 7	(2)
E.FORLIMPOPOLI	p. 7	(2)
DURAZZANNO	p. 6	(2)
BRANZOLINO	p. 6	(2)
BarPRESIDENT	p. 5	(2)
ArciPESCACCIA	p. 5	(2)
BUSSECCIO(2)	p. 5	(2)
BUSSECCIO(4)	p. 2	(2)
VILLAGRAPPA	p. 2	(2)
TAVERNAVERDE	p. 2	(2)

Prossimo turno: 26/10/12

BarASIOLI(1)	- BUSSECCIO(1)
BarASIOLIBT	- VILLAGRAPPA
BUSSECCIO(2)	- CAVARIVALTA
BUSSECCIO(3)	- E.FORLIMPOPOLI
BarPRESIDENT	- BUSSECCIO(4)
BRANZOLINO	- ArciPESCACCIA
TAVERNAVERDE	- DURAZZANNO

**RISULTATI DEL 19/10/2012 - 5° GIORNATA
SERIE " A " GIRONE A - (ANCONA)**

14FEBBRAIO 1887	- CAMPANELLI(1)	2 -4	BAR DSPORT (1)	- BLUESCAFFE'	2 -4
CCITTADINO Jesi(2)	- ALTES.CERRETO	3 -3	BarMODERNO	- BarSCI CLUB	4 -2
IL GABBIANO(1)	- 14FEBBRAIO	2 -4	C.SR.TIRASS(1)	- SOCOPERAIA	3 -3
PASSORIFE 2(AN)	- ACLIRAVETTA(2)	6 -0	BarCIOTTIS	- Porto SELPIDIO	4 -2
CRALPALOMBINA(1)	- CCITTADINO Jesi(1)	2 -4	BarFOLGORE(AP)	- C.CGIULIANOVA(1)	5 -1
CLUBITALIA(1)	- RIPOSO	0 -0	BarLA PERGOLA	- BarJOLLY	4 -2
DLFFALCONARA(1)	- IL BORGIO Fabr.(1)	3 -3	BarMAX 2010	- C.SR.TIRASS(2)	3 -3
BarLA TORRE(1)	- DLF SPORT Anc.(1)	3 -3	VILLAVITALI	- SANMICHELE	4 -2

Classifica

14FEBBRAIO	p. 25	(5)
IL BORGIO Fabr.(1)	p. 19	(5)
BarLA TORRE(1)	p. 19	(5)
IL GABBIANO(1)	p. 18	(5)
ALTES.CERRETO	p. 17	(5)
CAMPANELLI(1)	p. 17	(5)
DLFSPORT Anc.(1)	p. 15	(5)
CRALPALOMBINA(1)	p. 14	(4)
C.CITTADINO Jesi(1)	p. 14	(4)
DLFFALCONARA(1)	p. 12	(5)
C.CITTADINO Jesi(2)	p. 10	(5)
14FEBBRAIO 1887	p. 9	(5)
PASSORIFE 2(AN)	p. 9	(4)
CLUBITALIA(1)	p. 8	(4)
ACLIRAVETTA(2)	p. 4	(4)

Prossimo turno: 26/10/12

14FEBBRAIO	- ACLIRAVETTA(2)
CCITTADINO Jesi(1)	- CLUBITALIA(1)
PASSORIFE 2(AN)	- CRALPALOMBINA(1)
ALTES.CERRETO	- IL GABBIANO(1)
CAMPANELLI(1)	- CCITTADINO Jesi(2)
DLFSPORT Anc.(1)	- 14FEBBRAIO 1887
IL BORGIO Fabr.(1)	- BarLA TORRE(1)
RIPOSO	- DLFFALCONARA(1)

**RISULTATI DEL 19/10/2012 - 5° GIORNATA
SERIE " A " GIRONE B - (ASCOLI PICENO)**

BAR DSPORT (1)	- BLUESCAFFE'	2 -4
BarMODERNO	- BarSCI CLUB	4 -2
C.SR.TIRASS(1)	- SOCOPERAIA	3 -3
BarCIOTTIS	- Porto SELPIDIO	4 -2
BarFOLGORE(AP)	- C.CGIULIANOVA(1)	5 -1
BarLA PERGOLA	- BarJOLLY	4 -2
BarMAX 2010	- C.SR.TIRASS(2)	3 -3
VILLAVITALI	- SANMICHELE	4 -2

Classifica

BarFOLGORE(AP)	p. 22	(5)
BarMAX 2010	p. 21	(5)
BLUESCAFFE'	p. 20	(5)
BarCIOTTIS	p. 20	(5)
VILLAVITALI	p. 17	(5)
C.SR.TIRASS(2)	p. 17	(5)
BAR DSPORT (1)	p. 17	(5)
CCGIULIANOVA(1)	p. 17	(5)
BarSCI CLUB	p. 13	(5)
Porto S.ELPIDIO	p. 13	(5)
BarMODERNO	p. 12	(5)
SANMICHELE	p. 12	(5)
SOCOPERAIA	p. 12	(5)
C.SR.TIRASS(1)	p. 11	(5)
BarLA PERGOLA	p. 8	(5)
BarJOLLY	p. 8	(5)

Prossimo turno: 26/10/12

BarJOLLY	- BarMODERNO
C.SR.TIRASS(1)	- BAR DSPORT (1)
BarCIOTTIS	- BarMAX 2010
C.CGIULIANOVA(1)	- C.SR.TIRASS(2)
Porto S.ELPIDIO	- BLUESCAFFE'
SOCOPERAIA	- BarFOLGORE(AP)
SANMICHELE	- BarLA PERGOLA
BarSCI CLUB	- VILLAVITALI



NUOVINFISSI
s.n.c.

**Infissi - Zanzariere - Persiane
Tende - Porte in legno
Inferiate**

Riccardo Bianchi
Cell. 335.7155188

Via Tripoli, 180 - 47900 RIMINI
Tel. 0541.53978 - Fax 0541.432483 - E-mail: info@nuovinfissi.191.it



**Falegnameria
Abbri** di Fabbri Ercole s.a.s.

Via M.L. King 9
47824 Poggio Berni (RN)
Tel. e Fax 0541.688258
Cell. 348.2901115
email: ercolefabbri@virgilio.it

CRONISTORIA DEL 12/10/2012 - 4° GIORNATA SERIE "A1"

CIRCLEOPARDI(AN)-ACLISENGALLIA(AN) (4-)			SAGGITARIO(MC)-LAPERGOLA(AP) (1-5)		
s. Goffi G.	Lucentini M.	100 - 51	s. Casadidio G.	Ricci D.	77 - 101
s. Garofoli A.	Righi G.	100 - 60	s. Fabrizi G.	Cardelli S.	60 - 104
s. Tricomi S.	Marinelli C.	100 - 87	s. Gardini G.	Zoffoli M.	84 - 100
s. Catalani L.	Goffi G.	82 - 100	s. Sampaolo S.	Santini R.	84 - 113
c. Barbanti P.	Fucili A.	26 - 80	c. Lettoli S.	Paniccia L.	70 - 85
Schiavoni V.	Blancato C.		Sticconi M.	Frontoni F.	
c. Brocanti F.	Conti D.	80 - 74	c. Cesca G.	Tomassini J.	80 - 51
Costantini R.	Principi A.		Fogante C.	De Luca G.	
C.SR.TIRASS(AP)-BarERAORA(MC) (4-2)			PSELPIDIO-AZZOLINO (AP) (5-1)		
s. Bruni S.	Paci N.	100 - 85	s. Mandolesi M.	Giammarini C.	108 - 95
s. Smerilli M.	Buccolini M.	75 - 100	s. Galassi S.	Fratini D.	90 - 107
s. Sandroni D.	Beruschi M.	100 - 12	s. Serafini T.	Nerla A.	106 - 74
s. Teodori D.	Scoppa G.	100 - 28	s. Mecozzi A.	Santarelli M.	100 - 43
c. Cristofanelli G.	Capodaglio E.	80 - 36	c. Cava G.	Giobbi D.	89 - 34
Iagatti M.	Di Chiara A.		Ascenzi A.	Attori D.	
c. Verdoni M.	Lepretti D.	75 - 80	c. Fulimeni C.	Tacchetti F.	80 - 58
Regolo S.	Torresi E.		Stortini P.	Piergentili G.	
BarCIGNOMOie-MONTEURANO (AP) (3-3)			PASSORIFE1 (AN)-EVERYDAY (MC) (5-1)		
s. Mariottini D.	Settimi A.	100 - 71	s. Mazzarini M.	Bianchi I.	100 - 65
s. Brilli P.	Gamboni P.	87 - 118	s. Ieva G.	Alocchi S.	100 - 78
s. Ieva M.	Rosa E.	42 - 110	s. Esposto M.	Mazzarini L.	100 - 51
s. Paoletti F.	Cardellini S.	101 - 59	s. Campana F.	Alocchi G.	100 - 66
c. Panfoli S.	Bagli S.	42 - 84	c. Principi L.	Lucentini P.	38 - 80
Falchetti M.	Santarelli M.		Possanzini S.	Cesca R.	
c. Spurio S.	Beleggia M.	86 - 29	c. Moretti G.	Diamanti A.	80 - 26
Valchera T.	Beleggia P.		Giuliani C.	Lucentini F.	
FERMO2000(AP)-BarPABRIKA'S (3-3)			BarSCI CLUB-BarDABLIU' (3-3)		
s. Trape' V.	Palazzesi S.	86 - 100	s. Bartolini L.	Brandi H.	100 - 40
s. Grossetti S.	Fiorini D.	68 - 100	s. Galli A.	Rossi R.	104 - 54
s. Marzoni D.	Rossi R.	70 - 100	s. Copponi A.	Emiliani D.	94 - 100
s. Minnucci A.	Palazzesi A.	100 - 68	s. Borselli M.	Salvatori S.	74 - 104
c. Bocci A.	Miconi M.	80 - 75	c. Sonno L.	Raschini R.	80 - 11
c. Cipriani G.	Rogani M.		Belletti R.	Sparvoli F.	
c. Bela' D.	Pettinari C.	80 - 67	c. Antonini M.	Belloni D.	58 - 81
Sbattella G.	Galli G.		Pavoni M.	Feliziani L.	

MEDAGLIERE della 04° giornata del 12 ottobre 2012

<i>Singoli</i>		<i>Coppia</i>	
1° SANTINI Romano	4 (4)	La Pergola (ap)	1° CESCAGiuseppe
2° GALLIAlex	4 (4)	BarSci club	2° LUCENTINI Paolo
3° RICCI Daniele	4 (4)	La Pergola (ap)	3° GIULIANICristian
4° GAROFOLI Andrea	4 (4)	Circ.leopardi	4° PANICCIALorenzo
5° PALAZZESISStefano	4 (4)	BarPabrika's	5° ANTONINIMario
6° TRICOMISalvatore	4 (4)	Circ.leopardi	6° CIPRIANI Gianluca
7° ZOFFOLI Maurizio	4 (4)	La Pergola (ap)	7° VALCHERATerzo
8° BARTOLINI Luca	3 (4)	BarSci club	8° FELIZIANILuca
9° FIORINIDaniele	3 (4)	BarPabrika's	9° LUCENTINI Federico
10° ROSA Enrico	3 (4)	Monte Urano (a)	10° LEPRETTIDomenico
11° FRATINIDaniele	3 (4)	Azzolino (ap)	11° CAVA Guido
12° FABRIZIGermano	3 (4)	Saggitario (m)	12° ATTORRIDante
13° SANTINI Oindo	3 (3)	Fermo2000 (ap)	13° BLANCATOCarlo
14° MAZZARINIMarco	3 (4)	PassoRipe 1(14° BELA'Danilo
15° SALVATORISauro	3 (4)	BarDablu'	15° GIAMMARINIClaudio
			FOGANTE Claudio
			CESCA Romano
			MORETTI Giampiero
			FRONTONI Fabrizio
			BORSELLIMoris
			BOCCI Andrea
			SPURIO Stefano
			BELLONIDino
			DIAMANTI Adriano
			TORRESI Enrico
			ASCENZI Augusto
			GIOBBIDani
			FUCILI Alex
			SBATELLAGianni
			FERRISimone

**Tutte le gare sono state inserite nel sito
www.crib-biliardo.com**

RISULTATI DEL 19/10/2012 - 2° GIORNATA SERIE " C " GIRONE D

SPORT Gatteo(3)	- BarIL BIRILLO	5 - 1	BarFILON	- BarCHRISTIAN	0 - 6
BarEUROPA Gatteo	- BarCAPOCOLLE	1 - 5	PODGORA Angelo (1)	- BarAMATI	5 - 1
CACCIATORE.S.M.N.	- SPORT S.Vittore	0 - 0	BarBAIOCCHI (1)	- BarMERCEDES(2)	5 - 1
PINARELLA(1)	- PINARELLA(2)	5 - 1	CENTRALE Gambet 1	- CENTRALE(2) gamb	4 - 2
BarCHI BURDEL 2	- RIPOSO	0 - 0	BarMERCEDES(1)	- BarBAIOCCHI(2)	1 - 5
BarGATTOLINO(1)	- BarSOLELUNA	4 - 2	SPORT Gatteo(2)	- PODGORA Angelo(2)	1 - 5
SETTECROCIARI	- BarGATTOLINO2	4 - 2	SMARGHERITA(2)	- SPORT Gatteo(1)	2 - 4

Classifica

BarCAPOCOLLE	p. 8	(2)
SPORT Gatteo(3)	p. 8	(2)
BarSOLELUNA	p. 7	(2)
BarGATTOLINO 2	p. 6	(2)
BarGATTOLINO(1)	p. 6	(2)
BarIL BIRILLO	p. 6	(2)
PINARELLA(1)	p. 5	(1)
SETTECROCIARI	p. 5	(2)
SPORT S.Vittore	p. 5	(1)
PINARELLA(2)	p. 4	(2)
CACCIATORE.S.M.N.	p. 3	(1)
BarEUROPA Gatteo	p. 2	(2)
Bar CHI BURDEL 2	p. 1	(1)

Prossimo turno: 26/10/12

BarCAPOCOLLE	- CACCIATORE.S.M.N.
SPORT Gatteo(3)	- BarEUROPA Gatteo
BarSOLELUNA	- SETTECROCIARI
RIPOSO	- BarGATTOLINO(1)
PINARELLA(2)	- BarCHI BURDEL 2
SPORT S.Vittore	- PINARELLA(1)
BarIL BIRILLO	- BarGATTOLINO2

RISULTATI DEL 19/10/2012 - 2° GIORNATA SERIE " C " GIRONE E

Classifica

PODGORA Angelo (1)	p. 11	(2)
BarCHRISTIAN	p. 10	(2)
PODGORA Angelo (2)	p. 10	(2)
BarBAIOCCHI (2)	p. 8	(2)
BarBAIOCCHI (1)	p. 8	(2)
SPORT Gatteo(1)	p. 8	(2)
CENTRALE Gambet 1	p. 7	(2)
BarAMATI	p. 6	(2)
CENTRALE(2) gamb	p. 5	(2)
S.MARGHERITA(2)	p. 4	(2)
SPORT Gatteo(2)	p. 3	(2)
BarMERCEDES(1)	p. 2	(2)
BarFILON	p. 1	(2)
BarMERCEDES(2)	p. 1	(2)

Prossimo turno: 26/10/12

BarAMATI	- BarBAIOCCHI (1)
BarFILON	- PODGORA Angelo (1)
PODGORA Angelo (2)	- SMARGHERITA(2)
BarBAIOCCHI (2)	- SPORT Gatteo(2)
CENTRALE(2) gamb	- BarMERCEDES(1)
BarMERCEDES(2)	- CENTRALE Gambet 1
BarCHRISTIAN	- SPORT Gatteo(1)

CARISMA

CHIUSO MARTEDI



RISTORANTE - PIZZERIA

47900 RIMINI - Viale Pascoli, 71 - Tel. 0541/389207

**RISULTATI DEL 19/10/2012 - 2° GIORNATA
SERIE " C " GIRONE F**

BarCACCIATORI	- BarIL RITROVO	5 -1
COLOMBARINA	- S.MARGHERITA(1)	4 -2
PERLAVERDE (1)	- BarGIGI	3 -3
AciRIVAZZURRA	- BarPLUTONE(RN)	2 -4
BarBILLY (1)	- PERLAVERDE (2)	4 -2
BarBILLY (2)	- C.DELLEROSE	5 -1
BarDASERGIO	- BarLATINO	2 -4

Classifica

BarLATINO	p. 8	(2)
BarPLUTONE (RN)	p. 7	(2)
BarGIGI	p. 7	(2)
BarBILLY (2)	p. 7	(2)
BarCACCIATORI	p. 7	(2)
BarBILLY (1)	p. 7	(2)
AciRIVAZZURRA	p. 6	(2)
PERLAVERDE (1)	p. 6	(2)
COLOMBARINA	p. 6	(2)
S.MARGHERITA(1)	p. 6	(2)
BarDASERGIO	p. 5	(2)
BarIL RITROVO	p. 4	(2)
PERLAVERDE (2)	p. 4	(2)
C.DELLE ROSE	p. 4	(2)

Prossimo turno: 26/10/12

S.MARGHERITA(1)	- PERLAVERDE (1)
BarCACCIATORI	- COLOMBARINA
C.DELLEROSE	- BarDASERGIO
PERLAVERDE (2)	- BarBILLY (2)
BarPLUTONE (RN)	- BarBILLY (1)
BarGIGI	- AciRIVAZZURRA
BarIL RITROVO	- BarLATINO

È LA PRIMA notte di nozze. Lo sposo va a fare la doccia dopo avere fatto l'amore con la sposa, ma si accorge di avere lasciato per sbaglio cento euro sul comodino. Preoccupato che lei possa fraintendere, esce dal bagno ancora insaponato sperando che la moglie non se ne sia accorta. Ma trova il letto vuoto, e sul comodino trenta euro di resto...

UN CONTADINO sta falciando il suo campo quando vede arrivare una lussuosa berlina, che accosta e si ferma. Dentro c'è Berlusconi, che scende e dà subito al contadino un consiglio per raddoppiare la produttività: dotare il falchetto di un controfalchetto in modo da poter tagliare non solo da destra a sinistra, ma anche da sinistra a destra durante il movimento di ritorno. Il giorno successivo, la scena si ripete. La berlina si ferma, Berlusconi scende e dà un nuovo suggerimento al contadino: allacciarsi alla vita un raccoglitore e sincronizzare i movimenti ondulatori della pancia con il gesto del braccio che falcia. Terzo giorno, terzo consiglio: calzare scarpini chiodati, come quelli dei calciatori, per poter contemporaneamente sarchiare il terreno. Messi in pratica con grande soddisfazione i tre suggerimenti, il contadino incrementa la produttività, dimezza il tempo di lavoro e torna a casa all'ora di pranzo anziché al tramonto. Arrivando prima del tempo, però, trova la moglie a letto con un comunista della sezione accanto. La donna piange e invoca il perdono, finché, dopo una lunga discussione, il marito cede: «Va bene, ti perdono», le dice il contadino «a patto però che non lo dici a Berlusconi perché se sa che ho anche le corna, chissà cosa mi ci fa fare, poi...».

Il C.R.I.B. (Centro Raccolta Italiana Biliardo)

RISULTATI E CLASSIFICHE DEL 19/10/2012 - 05° GIORNATA - REGIONALE "A1"

ACLI SENIGALLIA (AN)	- Bar ERA ORA (MC)	6 - 0
AZZOLINO (AP)	- FERMO 2000 (AP)	5 - 1
CIRC.LEOPARDI (AN)	- Bar PABRIKA'S	1 - 5
Bar CIGNO Moie	- PASSO RIPE 1 (AN)	1 - 5
Bar DABLIU'	- EVERY DAY (MC)	1 - 5
MONTE URANO (AP)	- C.S.R.TIRASS.(AP)	4 - 2
P.S.ELPIDIO	- SAGGITTARIO (MC)	1 - 5
Bar SCI CLUB	- LA PERGOLA (AP)	2 - 4

Classifica

LA PERGOLA (AP)	p. 22	(5)
PASSO RIPE 1 (AN)	p. 22	(5)
EVERY DAY (MC)	p. 20	(5)
SAGGITTARIO (MC)	p. 18	(5)
CIRC.LEOPARDI (AN)	p. 18	(5)
Bar SCI CLUB	p. 17	(5)
AZZOLINO (AP)	p. 16	(5)
Bar PABRIKA'S	p. 16	(5)
P.S.ELPIDIO	p. 15	(5)
MONTE URANO (AP)	p. 13	(5)
FERMO 2000 (AP)	p. 13	(5)
ACLI SENIGALLIA (AN)	p. 12	(5)
Bar CIGNO Moie	p. 11	(5)
Bar DABLIU'	p. 10	(5)
C.S.R.TIRASS.(AP)	p. 10	(5)
Bar ERA ORA (MC)	p. 7	(5)

**Regione
MARCHE**

**Regione
MARCHE**

Prossimo turno: 26/10/12

ACLI SENIGALLIA (AN)	- AZZOLINO (AP)
Bar DABLIU'	- CIRC.LEOPARDI (AN)
Bar ERA ORA (MC)	- SAGGITTARIO (MC)
EVERY DAY (MC)	- C.S.R.TIRASS.(AP)
FERMO 2000 (AP)	- P.S.ELPIDIO
LA PERGOLA (AP)	- Bar CIGNO Moie
MONTE URANO (AP)	- Bar SCI CLUB
Bar PABRIKA'S	- PASSO RIPE 1 (AN)



Cupioli Agostino

IDRAULICA - IMPIANTI

Agostino 328 2668778 - Daniele 328 6728408
agocup@virgilio.it

**RISCALDAMENTO - IDROSANITARI - BAGNI - CONDIZIONATORI
DEPURATORI - GAS - PANNELLI SOLARI - SCARICHI IN PLASTICA PVC
ASSISTENZA - RIPARAZIONI**

PRONTO INTERVANTO

Via Nicolò Tommaseo, 73 - 47037 RIMINI - Tel. 0541 375598



**Biliardi
Parisani**



**Nuovi, usati, in stile, assistenza,
accessori, noleggio**

Pool, calcetti

Via N. Sauro, 120 - Tel 0735.659160 63037 PORTO D'ASCOLI (AP)