

Registrazione al Tribunale di Rimini N° 9/03 del 09/06/2003

12° Memorial "Giancarlo ALTINI"
Circolo Dello Sport (Ravenna)-domenica 05 ottobre 2008 -



1° cl. Alessandro Buldrini (RN), la Sig.ra Ilda, 2° cl. Marco Merbni (FC)

3° Memorial "Giammario ILARI"
Bar Piccadilly (Montegiorgio AP) - 14 ottobre 2008 -



2° cl. Mario Ricci, 1° class. Lino Postacchini, Francesco Andrenacci (arbit)

Trofeo "CHRISTIAN" 1° prova Provinciale
Bar Pellegrino Rossi (MI) - 05 ottobre 2008



3° class. Alfredo Baroni, 2° class. Mimmo Fumia, 1° class. Giulio Tessitore

Collaboratrici F.I.Bi.S.
Susanna Pirazzoli (giornalista CRIB)
Rosalba Cristofori (Responsabile Settore Giovanile)



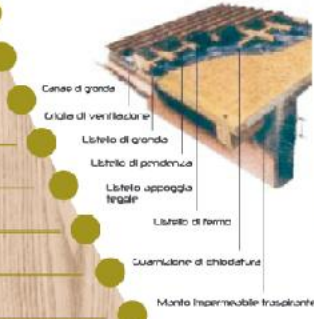
**UN SINCERO..... GRAZIE
e BUON LAVORO**

Anno 10 - Numero 03 - del 17 Ottobre 2008

ITALTETTI group

Progetta o realizza coperture e rivestimenti per edifici, con materiali adeguati alle esigenze tecniche e strutturali delle vostre abitazioni. Per saperne di più visita il sito:

www.italtetti.it

- Disponibilità e cortesia nei confronti del cliente
 - Ampia disponibilità di materiali in magazzino
 - Consulenza tecnica e sopralluoghi gratuiti
 - Posi in opera con personale specializzato
 - Impiego di materiali di alta qualità
 - Realizzazione impermeabilizzazioni
 - Preventivi gratuiti su richiesta
 - Servizio di pronto intervento
 - Puntualità di consegna
- Rifacimento tetti
 Coperture tetti
 Manutenzione tetti
 Sistemi ventilati
 Strutture in legno
 Accessori
 Smaltimento amianto
 Lattoneria
 Tinteggiature
- 



Italtetti s.r.l.



Italservizi



Italtetti Marche



Italtetti Holz & Ko s.r.l.



Italtetti Metal-System

Via Santarcangelo, 4081

47824 Poggio Berni (RN)

Tel. 0541.629960 - Fax 0541.629855

e-mail: info@italtetti.it

C.R.I.B.

Centro Raccolta Informazioni Biliardo

Settimanale di Biliardo e Tempo Libero
a cura del C.S.B. PODGORA
con la collaborazione dei Comitati F.I.Bi.Sdi

Ancona
Ascoli Piceno
Macerata
Rimini
Cesena
Forlì
Ravenna
Perugia
Milano
e del Comitato Nazionale F.I.Bi.S.

C.S.B. PODGORA
Via Podgora, 15 - Rimini
Presidente: Maurizio Pieri
Consigliere: Rina Cenci
Consigliere: Arianna Perì
Redazione
Via Podgora, 15 Rimini Tel. 347.0335169
Stampa
Via Coletti, 164 Rimini Fax. 0541.708092

Il CRIB declina ogni responsabilità per
cambiamenti inesattezze, non risponde dell'uso
improprio di loghi, slogan o marchi utilizzati dagli
inserzionisti; si riserva inoltre di non pubblicare testi
e foto che ritenesse volgari, falsi, tendenziosi e
scorretti. Manoscritti, disegni, foto, anche se non
pubblicati non vengono restituiti. Tutti i diritti
sono riservati.

Distribuzione gratuita
Anno X - numero 03
Direttore responsabile: Maurizio Pieri
Pubblicità: Tel. 347.0335169 - Fax. 0541.708092
DOVE SIAMO PRESENTI:
In tutti i Gruppi Sportivi che partecipano ai
campionati REGIONALI

(Marche, Umbria, Emilia Romagna,
Lombardia)
dibiliardo a bocchette.

In tutti i Barche partecipano al campionato
Provinciale di RIMINI e RSM
In tutti i Barche partecipano al campionato
Provinciale di FORLÌ e CESENA
In tutti i Barche partecipano al campionato
Provinciale di RAVENNA e FAENZA
In tutti i Barche partecipano al campionato
Provinciale di PERUGIA
In tutti i Barche partecipano al campionato
Provinciale di MILANO
In tutti i Barche partecipano al campionato
Regionale di Serie "A1" di (BO/IM/RE)
In tutti i locali che hanno inserito la loro pubblicità

AUTORIZZAZIONE del TRIBUNALE
DI RIMINI N° 903

NUMERI UTILI

Comitato FORLÌ/CESENA	Tel. 0547.87274	Cell. 347.4536220
Comitato RIMINI	Cel. 335.8041386	Cel. 392.0618517
Comitato RAVENNA	Tel. 0544.533738	Cell. 333.4118780
Comitato ANCONA	Tel. 071.2832014	Cell. 368.3255357
Comitato MACERATA	Tel. 071.2832014	Cell. 335.6105509
Comitato ASCOLI PICENO	Tel. 071.2832014	Cell. 347.3562115
Comitato PERUGIA	Tel. 071.2832014	Cell. 339.4509630
Comitato MILANO	Tel. 02.93182206 - 02.4155833	Cell. 349.4417115

Per la tua PUBBLICITÀ

PIERI Maurizio Cell. 347.0335169

Fax. 0541.708092 - E-mail. crib.pieri@aliceposta.it

Sito **C.R.I.B.** www.crib-biliardo.com

OGF PLASTICA
di Olivieri Gianfranco



VENDITA MATERIALE

E ATTREZZATURE PER L'EDILIZIA

www.ogfplastica.it

Via G. Palmiri, 33/p - 47900 Rimini (RN)

Comitato REGIONALE "EMILIA ROMAGNA" Passaggio e retrocessioni Stagione Agonistica 2008/2009

Alla riunione avutasi il giorno 16 settembre 2008 dal Comitato Regionale si comunicano le regole, i passaggi e le retrocessioni per la stagione agonistica 2008/2009. Come nelle passate stagioni viene delegato alla redazione delle classifiche Provinciali per i passaggi e le retrocessioni di categoria il Sig. Maurizio PIERI responsabile del C.R.I.B..

Si invitano pertanto i C.S.B. a fornire i risultati delle gare organizzate e inviare i referti del campionato avendo cura di specificare i NOMI e COGNOMI degli atleti impegnati sia nelle finali delle manifestazioni che nei REFERTI PARTITA dei vari Campionati.

Passaggio dei 3° categoria

Nella stagione corrente 2008/2009, qualsiasi giocatore di 3° categoria che vince una manifestazione sportiva (singola, coppie, bis, tris, etc. etc.) verranno considerati immediatamente 2° categoria e quindi non potranno partecipare a nessuna manifestazione di 3° categoria, ad esclusione di:

Prove della COPPA DELLE COPPE,

Titoli ITALIANI,

TITOLI REGIONALI

PROVINCIALI

ROMAGNOLI

della stagione 08/09, e l'anno successivo saranno a tutti gli effetti 2° categoria.

Oltre alle Promozioni NAZIONALI

Passaggio dalla 2° alla 1° categoria

RIMINI

I primi 4 (quattro) classificati della classifica Provinciale

FORLÌ/CESENA

I primi 4 (quattro) classificati della classifica Provinciale

RAVENNA

I primi 4 (quattro) classificati della classifica Provinciale

IMOLA

Non hanno aderito al settimanale CRIB le categorie verranno gestite dal loro Comitato.

BOLOGNA

Non hanno aderito al settimanale CRIB le categorie verranno gestite dal loro Comitato.

Passaggio dalla 3° alla 2° categoria

RIMINI

I primi 25 (venticinque) classificati della classifica Provinciale

FORLÌ/CESENA

I primi 35 (trentacinque) classificati della classifica Provinciale

RAVENNA

I primi 20 (venti) classificati della classifica Provinciale

IMOLA

Non hanno aderito al settimanale CRIB le categorie verranno gestite dal loro Comitato.

BOLOGNA

Non hanno aderito al settimanale CRIB le categorie verranno gestite dal loro Comitato.

Retrocessioni dalla 1° alla 2° categoria

RIMINI

Nessuno (0)

FORLÌ/CESENA

L'ultimo classificato (1) della classifica Provinciale

RAVENNA

Gli ultimi due (2) della classifica Provinciale

IMOLA

Non hanno aderito al settimanale CRIB le categorie verranno gestite dal loro Comitato.

BOLOGNA

Non hanno aderito al settimanale CRIB le categorie verranno gestite dal loro Comitato.

NOTA BENE

- 1°) Un giocatore di 1ª categoria che nella sua carriera ha vinto un Titolo Italiano o che sia stato MASTER non può retrocedere alla 2ª categoria, a meno che il giocatore non retroceda per 3 anni CONSECUTIVI.
- 2°) I giocatori promossi a livello Nazionale di ogni categoria, facessero parte dei promossi delle classifiche Provinciali, non potrebbero ad un aumento dell'elenco dei promossi.

Tali passaggi sono stati quantificati tenendo conto sia del numero dei tesserati che le categorie oggi esistenti.

I PUNTEGGI verranno attribuiti secondo le modalità indicate nei prospetti alla pagina n° 8.

Le classifiche saranno effettuate sulla base dei punteggi ottenuti nelle varie gare Nazionali, Regionali, Interregionali, Interprovinciali e Provinciali più i Campionati Provinciali e Romagnoli a squadre dove gli atleti per ogni vittoria riceveranno i punti partita vinta in casa e due punti partita vinta fuori casa (indipendentemente se giocano in coppia o singolo).

Si Ribadisce pertanto la necessità di comunicare tutti i risultati delle gare al sig. Maurizio PIERI onde permettere allo stesso di poter continuamente aggiornare le classifiche.

Alla pubblicazione delle stesse, ove si riscontrassero errori di categoria o di attribuzione di punteggi gli atleti sono pregati di darne tempestiva comunicazione.

Certo di una fattiva collaborazione da parte di tutti i C.S.B. colgo l'occasione di porgere distinti saluti.

Come da regolamento

Nella stagione corrente 2008/2009, qualsiasi giocatore di 3ª categoria che vince una manifestazione sportiva (singola, coppie, bis, tris, etc. etc.) verranno considerati immediatamente 2ª categoria e quindi non potranno partecipare a nessuna manifestazione di 3ª categoria, ad esclusione di:

Prove della COPPA DELLE COPPE,

Titoli ITALIANI,

Titoli REGIONALI

Titoli PROVINCIALI

Titoli ROMAGNOLI

della stagione 08/09, e l'anno successivo saranno a tutti gli effetti 2ª categoria.

Elenco giocatori 3ª categoria

Vincitori di gara

Gabriele FABBIONI (Ravenna)

Alex MICHELUCCI (Rimini)

Mattia BUGLI (Rimini)

Luigi ROMUALDI (Forlì)

Nicola BERTACCINI (Forlì)

NOTA BENE

I giocatori di 3ª categoria vincitori di una manifestazione sportiva, riportati nell'elenco qui a fianco non potranno iscriversi nei tornei dell' **Emilia Romagna e Marche** come 3ª categoria ad esclusione di:

Prove della COPPA DELLE COPPE,

Titoli ITALIANI,

Titoli REGIONALI

Titoli PROVINCIALI

Titoli ROMAGNOLI

BAR GIORGIO
CAFFETTERIA - PANINERIA - APERITIVI

Sala biliardo climatizzata
Sala Gioco Carte

SKY
MEDIASET PREMIUM
C.S.B. LATINO

Gratta e Vinci!
C.S.B. card
RICARICHE TELEFONICHE

Via Leonardo da Vinci, 90/A - 47900 Rimini - Tel. 0541 370122

*** NOVITA' ***
PROVA IL NOSTRO SERVIZIO ONLINE ORA

ZERO UNO
COMPUTER
ASSISTENZA e VENDITA
per PRIVATI ed AZIENDE

40% DI SCONTO
sul 1° intervento di assistenza

WWW.ZERO UNO.COM

Viale Rimembranze, 55 - 47900 Bellariva di Rimini - Tel. 0541393588

MONTEBELLI Debora

Via Torre, 18

San Mauro Pascoli (FC)

LAVORAZIONE FERRO

di *Giacchini*
Valerio e Alessio

valerio.giacchini@alice.it

Via Ragazzena, 147 - CASTIGLIONE DI CERVIA (RA)
Tel. 338 5841331 - 392 9015129 - Fax 0544 938080

Comitato REGIONALE "MARCHE" Passaggio e retrocessioni Stagione Agonistica 2008/2009

In segno di continuità con il programma iniziato tre anni fa, si comunicano i passaggi e le retrocessioni stabilite per la prossima stagione. Come già dalla scorsa stagione viene delegato alla redazione delle classifiche per i passaggi e le retrocessioni di categoria il Sig. Maurizio PIERI responsabile del C.R.I.B.. Si invitano pertanto i C.S.B. a fornire i risultati delle gare organizzate e inviare i referti del campionato avendo cura di specificare i NOMI e COGNOMI degli atleti impegnati sia nelle finali delle manifestazioni che nei REFERTI dei vari Campionati.

Passaggio dalla 2° alla 1° categoria MACERATA

I primi due classificati della classifica Provinciale ANCONA

Il primo classificato della classifica Provinciale ASCOLI PICENO

Il primo classificato della classifica Provinciale

Passaggio dalla 3° alla 2° categoria MACERATA

I primi sei classificati della classifica Provinciale ANCONA

I primi tre classificati della classifica Provinciale ASCOLI PICENO

I primi dieci classificati della classifica Provinciale

Retrocessioni dalla 1° alla 2° categoria MACERATA

Gli ultimi 6 classificati della classifica Provinciale ANCONA

Gli ultimi 6 classificati della classifica Provinciale ASCOLI PICENO

Gli ultimi 4 classificati della classifica Provinciale

I PUNTEGGI verranno attribuiti secondo le modalità indicate nei prospetti a Pagina 8.

A partire dal corrente anno la vittoria dei Campionati Provinciali non determinerà il passaggio automatico di categoria.

Tali passaggi sono stati quantificati tenendo conto sia del numero dei tesserati che le categorie oggi esistenti.

Il maggior numero di retrocessioni dalla 1° categoria è determinato dal fatto che attualmente non esiste una proporzione a livello Nazionale e pertanto la 1° categoria delle Marche necessita di un ridimensionamento.

Le classifiche saranno effettuate sulla base dei punteggi ottenuti nelle varie gare Nazionali, Regionali, Interregionali, Interprovinciali e Provinciali più il Campionato Provinciale a squadre dove gli atleti per ogni vittoria riceveranno i punti partita vinta in casa e due punti partita vinta fuori casa (indipendentemente se gioca in coppia o singolo).

Si Ribadisce pertanto la necessità di comunicare tutti i risultati delle gare al sig. Maurizio PIERI onde permettere allo stesso di poter continuamente aggiornare le classifiche.

Alla pubblicazione delle stesse, ove si riscontrassero errori di categoria o di attribuzione di punteggi gli atleti sono pregati di darne tempestiva comunicazione.

Certo di una fattiva collaborazione da parte di tutti i C.S.B. colgo l'occasione di porgere distinti saluti.

Presidente REGIONALE
Pavio MIGLIOZZI

Comitato REGIONALE "UMBRIA" Passaggio e retrocessioni Stagione Agonistica 2008/2009

Campionato REGIONALE a squadre Serie "A"

- Campione REGIONALE Squadre Serie "A": La 1° classificata del girone all'italiana
- Coppa CAMPIONI Serie "A": Le prime 8 classificate del girone all'italiana
- Retrocessione in Serie "B": Ultima classificata del girone all'italiana

Campionato REGIONALE a squadre Serie "B"

- Campione REGIONALE Squadre Serie "B": La 1° classificata del girone all'italiana
- Coppa CAMPIONI Serie "B": Le prime 8 classificate del girone all'italiana
- Retrocessione in Serie "B": La 1° classificata del girone all'italiana

N.B. I giocatori presenti in lista nella squadra promossa in serie "A", potranno giocare in "B" l'anno successivo, fino ad un massimo di 4 (quattro) giocatori per ogni squadra.

Promozioni e retrocessioni Stagione Agonistica 2008/2009

In segno di continuità con il programma iniziato l'anno scorso, si comunicano i passaggi e le retrocessioni stabilite per la prossima stagione. Come già dalla scorsa stagione viene delegato alla redazione delle classifiche per i passaggi e le retrocessioni di categoria il Sig. Maurizio PIERI responsabile del C.R.I.B.. Si invitano pertanto i C.S.B. a fornire i risultati delle gare organizzate e inviare i referti del campionato avendo cura di specificare i NOMI e COGNOMI degli atleti impegnati sia nelle finali delle manifestazioni che nei REFERTI dei vari Campionati.

Passaggio dalla 2° alla 1° categoria

- Campione Regionale 2° categoria Singolo
- I Primi 3 classificati della classifica (escluso il precedente)

Passaggio dalla 3° alla 2° categoria

- Campione Regionale 3° categoria Singolo
- I Primi 3 classificati della classifica (escluso il precedente)

Retrocessi dalla 1° alla 2° categoria

- Gli ultimi 2 classificati della classifica.

Campionato Provinciale a squadre dove gli atleti per ogni vittoria riceveranno i punti partita vinta in casa e due punti partita vinta fuori casa (indipendentemente se gioca in coppia o singolo).

Si Ribadisce pertanto la necessità di comunicare tutti i risultati delle gare al sig. Maurizio PIERI onde permettere allo stesso di poter continuamente aggiornare le classifiche.

Alla pubblicazione delle stesse, ove si riscontrassero errori di categoria o di attribuzione di punteggi gli atleti sono pregati di darne tempestiva comunicazione.

Precisazioni

- Non vengono inseriti i punteggi acquisiti dai giocatori per Campionati a Squadre di altre Regioni
- Non vengono inseriti i punteggi acquisiti dai giocatori per il Campionato Regionale a Squadre Serie "B"

- I tesserati che hanno compiuto il 65° anno di età alla data 01/09/2009 non hanno l'obbligo di promozione alla categoria superiore.

Certo di una fattiva collaborazione colgo l'occasione di porgere distinti saluti.

**Responsabile REGIONALE :
Mauro LOCCHI**

Le classifiche saranno effettuate sulla base dei punteggi ottenuti nelle varie gare Nazionali, Regionali, Interregionali, Interprovinciali e Provinciali più il

www.crib-biliardo.com

Il sito con la storia delle bocchette di oggi e ieri

Il C.R.I.B. ha aperto il FORUM

www.crib-biliardo.com/forum

Iscrivetevi e discutiamo di bocchette per migliorarci



ATP
Centro Prove

CENTRO PROVE A.T.P.
Di Spinelli Paolo e Marco & C. sas
Via R. Mattioli 19 - 47522 Cesena (FC)

Tel. 0547 318988
Fax 0547 318988
Mail ispinelli@libero.it

Collaudi e rinnovi ATP
Collaudi e consulenza ADR
Rinnovi Triennali Cisterne
Corsi rilascio C.F.P. ADR
Formazione sicurezza sul lavoro
Agenzia Pratiche Auto

Visto l'andamento delle classifiche dello scorso anno, e notando alcune cose che non andavano bene, il CRIB ha effettuato alcune modifiche, che a nostro giudizio danno ad ogni giocatore un valore più veritiero.

Le classifiche saranno effettuate sulla base dei punteggi ottenuti nelle varie gare Nazionali, Interregionali Regionali Interprovinciali e Provinciali, i punteggi verranno attribuiti nella stessa modalità della scorsa stagione (vedi Tabella leggermente modificata) con una maggiorazione per i Campionati Italiani

TABELLA PUNTEGGI TORNEI Provinciali, Interprovinciale, Regionali e Nazionali

FINALISTI	1° class.	2° class.	3/4 class	5/8 class	9/16 class	17/32 class	33/64 class
N° 4	12	8	6				
N° 8	16	12	8	6			
N° 16	24	16	12	8	6		
N° 32	32	24	16	12	8	6	
N° 64	40	32	24	16	12	8	6

Partite di campionato valgono: 1 punto partita vinta in casa e 2 punti partita vinta fuori casa

Il Punteggio nelle manifestazioni non individuali verrà dimezzato

I punti delle tabelle verranno divisi x 2

TABELLA PUNTEGGI CAMPIONATI ITALIANI

FINALISTI	1° class.	2° class.	3/4 class	5/8 class	9/16 class	17/32 class	33/64 class
N° 4	20	14	10				
N° 8	30	20	14	10			
N° 16	40	30	20	14	10		
N° 32	50	40	30	20	14	10	
N° 64	60	50	40	30	20	14	10

Quest'anno il CRIB in collaborazione con i Comitati Provinciali dell'Emilia Romagna, Umbria e Marche hanno effettuato alcune variazioni dei punteggi assegnati sia nel Campionato che nelle manifestazioni a: Singolo, Coppie, Squadre, Tris, Bis e Staffetta etc. etc.

1° punto Campionato:

Visto che il numero delle squadre dei vari gironi è differente (esempio A1 -16 squadre, A2 - 12 squadre) e che il punteggio che viene assegnato (1 punto partita vinta in casa e 2 punti partita vinta fuori) incide notevolmente nelle classifiche provinciali da quest'anno il calcolo dei punti assegnati ad ogni giocatore nelle partite di campionato viene equilibrato.

L'assegnazione dei punti verrà fatta considerando come massimo punteggio realizzabile durante l'anno 60 (un giocatore che vincessero tutte le partite del suo girone avrebbe 60 punti), indipendentemente del numero delle partite da giocare in base al numero di squadre dei gironi.

Il calcolo è il seguente:

60 (Punteggio massimo se si vincessero tutte le partite) **diviso** (massimo dei punti realizzabili nel girone) **per** (i punti acquisiti).

Esempi: (considerando che partita vinta in casa 1 punto e partita vinta fuori 2 punti) i punteggi ora vengono rivalutati in base al numero delle squadre di ogni girone

Nel campionato di A1 Romagna (18 squadre) 34 partite, ci sono 51 punti a disposizione. se un giocatore vince 3 partite in casa e 2 fuori casa (cioè 7 punti) il calcolo sarà:

(60 / 51) x 7 = 8 questi sono i punti.

Nel campionato di Eccellenza e serie A Marche (16 squadre) 30 partite, ci sono 45 punti a disposizione se un giocatore vince 3 partite in casa e 2 fuori casa (cioè 7 punti) il calcolo sarà:

(60 / 45) x 7 = 9 questi sono i punti.

Nel campionato di B girone B/C Marche (15 squadre) 28 partite ci sono 42 punti a disposizione se un giocatore vince 3 partite in casa e 2 fuori casa (cioè 7 punti) il calcolo sarà:

(60 / 42) x 7 = 10 questi sono i punti.

Nel campionato di B girone B/E Marche (13 squadre) 24 partite ci sono 36 punti a disposizione se un giocatore vince 3 partite in casa e 2 fuori casa (cioè 7 punti) il calcolo sarà:

(60 / 36) x 7 = 12 questi sono i punti.

Nel campionato di B girone B/D Marche (12 squadre) 22 partite ci sono 33 punti a disposizione se un giocatore vince 3 partite in casa e 2 fuori casa (cioè 7 punti) il calcolo sarà:

(60 / 33) x 7 = 13 questi sono i punti.

2° punto: Manifestazioni Provinciali, Regionali e Nazionali Campionati Italiani a coppie.

Il punteggio delle manifestazioni non individuali verrà dimezzato, i punti acquisiti (vedi tabelle) verranno divisi x2.

POP

Di Oscar e Giovanni

rima oi

pasta fatta in casa

I
Z
Z
E
R
I
A

Via Pascoli, 95
47900 Rimini
Tel. 0541.386470



CHIUSO IL LUNEDÌ



Riviera Giochi s.r.l.

SLOT E VIDEO GIOCHI PER BAR
ALLESTIMENTO SALE GIOCHI
SCOMMESSE SPORTIVE, V.L.T.

Via Della Lontra, 47 - 47900 RIMINI (IT)
D.C. Massimo Pellegrino 346 5023063
Tel. 0541752010
Fax 0541 752113
e-mail: rivieragiochi@glomanet.com

LETTERA APERTA a tutti i GRUPPI SPORTIVI Dell'Emilia Romagna, Marche, Umbria e Lombardia

Qui vengono riportati i referti non pervenuti.

Purtroppo dopo anni, vi sono ancora dei G.S. che non collaborano, invito tutti i giocatori e responsabili di squadra e Comitati a sollecitare questi Gruppi Sportivi in una maggiore collaborazione

ELENCO REFERTI MANCANTI (Marche)

14 FEBBRAIO 2 (Ancona)	IL GABBIANO (Ancona)	(AN)	A/A	3°
ACLI RAVETTA (2)	BoccPASSO RIPE	(AN)	A/A	3°
Bar ANNIBAL CARO	Bar VALENTINO	(MC)	A/C	2°
Bar ROMA	Bar MODERNO	(AP)	B/B	3°
Bar ROMA	Bar SAN PIO	(AP)	B/B	4°
Bar ERA ORA (2)	Circolo R.B.	(MC)	B/D	2°
Bar COCCHI	SAN VENANZIO	(MC)	B/E	2°

ELENCO REFERTI MANCANTI (Umbria)

HAVANA CLUB	BILIARDO PIU'	(PG)	A	1°
-------------	---------------	------	---	----

AVVISO alle squadre ospiti

Controllate che la squadra ospitante compili completamente e correttamente il referto incontro, per evitare di essere penalizzate anche loro.

Referti inviati ma non compilati correttamente

Il C.R.I.B. comunica che i referti non compilati completamente non verranno pubblicati e le partite vinte non verranno inserite nei vari medaglieri (di entrambe le squadre) fino a che la squadra in difetto non invierà il referto successivo **COMPILATO CORRETTAMENTE IN TUTTE LE SUE PARTI.**

C.S.R.T. (1) fermo Bir.DEL BORGO (s.sev) (Ecc) A/I 3°

Non è stata scritta l'intestazione dei due Gruppi sportivi

CAMPANELLI (Moie AN) SETTEMPEDA (s.sever) (Ecc) A/I 3°

Non è stata scritta l'intestazione dei due Gruppi sportivi

Bar DABLIU' Bar IL CASSERO A/C 4°

Non è stata scritta l'intestazione dei due Gruppi sportivi

Caffe'CENTRALE (Ancona) 14 FEBBRAIO (Ancona) (AN) B/A 2°

Non è stata scritta l'intestazione dei due Gruppi sportivi

Bar C.S.R.T. Bar SOC.OPERAIA (AP) B/C 4°

Mancano i nomi completi delle due squadre

Bar ERA ORA (2) Bocc.MACERATESE (3) (MC) B/D 4°

Mancano i nomi completi delle due squadre

Bar DABLIU' (1) MONTE S.GIUSTO (MC) B/D 4°

Mancano i nomi completi della squadra avversaria

Circ.Citt.TOLENTINO Bar ERA ORA (1) B/E 4°

Non è stata scritta l'intestazione dei due Gruppi sportivi

RISULTATI E CLASSIFICHE DEL 16/10/2008 - 6° GIORNATA SERIE "A1"

TAVERNA VERDE (forli)	-	SETTECROCIARI (cesena)	3	-	3
EUROPA (Ravenna)	-	SPORT Villamarina	2	-	4
Bar LEON D'ORO	-	KABLO 2 (Rimini)	4	-	2
S.MARGHERITA (Bellar)	-	S.STEFANO (Ravenna)	4	-	2
EMMEGI PLUTONE (Rim)	-	ASIRELLI (Cotignola)	3	-	3
Bar OLIMPIC (s.p.cas)	-	SIRENELLA (cattolica)	2	-	4
MANUEL LA TOZZONA	-	AGRIMARSICA molinella	5	-	1
BELLA VITA Cafè (Alf)	-	Bar PINETA (Novellara)	4	-	2
STUOIE (Lugo)	-	C.CITTADINO (Forlim)	3	-	3

SQUADRA	INCONTRI	in casa			in trasferta			Punti
		V.	N.	P.	V.	N.	P.	
SIRENELLA (cattolica)	6	2	1	0	2	1	0	14
Bar STUOIE lugo	6	2	1	0	2	0	1	13
MANUEL LA TOZZONA	6	2	0	1	2	1	0	13
SETTECROCIARI (cesena)	6	2	0	1	2	1	0	13
Bar LEON D'ORO	6	2	1	0	2	0	1	13
S.MARGHERITA (Bellar)	6	3	0	0	1	0	2	12
SPORT Villamarina	6	2	1	0	1	1	1	11
EMMEGI PLUTONE (Rim)	6	2	1	0	0	1	2	8
Bar PINETA (Novellara)	6	1	2	0	1	0	2	8
KABLO 2 (Rimini)	6	1	1	1	1	1	1	8
AGRIMARSICA molinella	6	2	1	0	0	1	2	8
BELLA VITA Cafè (Alf)	6	1	0	2	1	1	1	7
EUROPA (Ravenna)	6	2	0	1	0	1	2	7
C.CITTADINO (Forlim)	6	1	0	2	1	1	1	7
TAVERNA VERDE (forli)	6	0	1	2	1	0	2	4
ASIRELLI (Cotignola)	6	0	2	1	0	1	2	3
Bar OLIMPIC (s.p.cas)	6	0	0	3	0	1	2	1
S.STEFANO (Ravenna)	6	0	0	3	0	0	3	0

Prossimo turno: 16/10/08

C.CITTADINO (Forlim)	-	S.MARGHERITA (Bellar)
AGRIMARSICA molinella	-	BELLA VITA Cafè (Alf)
SPORT Villamarina	-	EMMEGI PLUTONE (Rim)
KABLO 2 (Rimini)	-	MANUEL LA TOZZONA
S.STEFANO (Ravenna)	-	Bar LEON D'ORO
SIRENELLA (cattolica)	-	EUROPA (Ravenna)
ASIRELLI (Cotignola)	-	Bar OLIMPIC (s.p.cas)
Bar PINETA (Novellara)	-	TAVERNA VERDE (forli)
SETTECROCIARI (cesena)	-	STUOIE (Lugo)

Immobiliare

MO.BA s.r.l.

Via Sigismondo, 69 Rimini



Via S.Aquilina, 34
47900 Rimini (Rn)
Tel. 0541 756945
Fax 0541 756396

CHIUSO IL LUNEDI'

Tutte le gare sono state inserite nel sito
www.crib-biliardo.com

CRONISTORIA DEL 16/10/2008 - 6° GIORNATA SERIE "A1"

C.CITADINO(Forlim)-SMARGHERITA(Bellar) (2-4)

s. Montaletti M.	Merloni M.	36	- 94
s. Gardini G.	Protti C.	80	- 95
s. Minoccheri J.	Patrignani M.	90	- 64
s. Calubani D.	Morri M.	37	- 97
c. Prati M.	Ugolini C.	33	- 91
Fantini M.	Cucchi G.		
c. Giacchini V.	Funghetti M.	92	- 71
Turroni L.	Vasini S.		

AGRIMARSICA molinella - BELLAVITA Café(Aif) (3-3)

s. Giustiniani F.	Boccalon A.	62	- 92
s. Draghetti L.	Verlicchi R.	90	- 73
s. Romualdi M.	Baldassarri A.	90	- 88
s. Morelli S.	Barducci G.	78	- 90
c. Ansaloni D.	Padoan R.	80	- 68
Stella A.	Laghi S.		
c. Zanardi B.	Galegati R.	42	- 84
Parma F.	Beltrami C.		

SPORTVillamarina -EMMEGIPLUTONE(Rim) (6-0)

s. Orlandi L.	Cau P.	94	- 76
s. Zoffoli A.	Semprini R.	90	- 41
s. Leonardi C.	Barbanti P.	92	- 78
s. Bolognesi S.	Lisi G.	95	- 68
c. Foiera M.	Mussoni P.	80	- 30
Marini A.	Spadoni C.		
c. Della C.	Mulazzani G.	80	- 50
Romani A.	Pieri M.		

KABLO2(Rimini)-MANUELLATOZZONA (2-4)

s. Piepoli D.	Molduzzi L.	82	- 90
s. Rosa E.	Casadei L.	96	- 83
s. Ricci D.	Mazzarini M.	96	- 78
s. Bartolini L.	Gasperini C.	34	- 90
c. Bagli S.	Cortecchia D.	62	- 87
Lettoli S.	Bacci A.		
c. Perugini F.	Serri M.	24	- 84
Migani M.	Giovannini S.		

SSTEFANO(Ravenna)-BarLEONDORO (1-5)

s. Galassi S.	Franchini G.	48	- 95
s. Palazzesi A.	Zoffoli M.	15	- 90
s. Santoro G.	Naldi G.	50	- 93
s. Tricomi S.	Cristofori V.	34	- 91
c. Ravaioli F.	Monti A.	81	- 60
Cesca G.	Chiarini G.		
c. Berti M.	Bandini A.	47	- 87
Goffi G.	Cillani M.		

SIRENELLA (cattolica)-EUROPA(Ravenna) (5-1)

s. Galli A.	Graffieti C.	96	- 63
s. Cardellini S.	Giordani E.	94	- 49
s. Gamboni P.	Ancarani D.	102	- 30
s. Borselli M.	Lugli A.	89	- 90
c. Spezi M.	Romualdi R.	84	- 50
Buldrini A.	Sacchetti G.		
c. Di Marco M.	Casadei S.	86	- 66
Andruccioli A.	Grilli M.		

ASIRELLI(Cotignola)-BarOLIMPIC(s.p.cas) (3-3)

s. Negrini A.	Chinellato L.	83	- 97
s. Pirazzini M.	Caputo D.	90	- 68
s. Tarroni M.	Pinardi A.	47	- 96
s. Turrini E.	Vanin M.	44	- 91
c. Berti A.	Pozzi D.	83	- 72
Baruzzi S.	Vitelli P.		
c. Valli L.	Pagnin D.	84	- 73
Marangoni R.	Merighi F.		

BarPINETA(Novellara)-TAVERNAVERDE(forti) (3-2)

s. Beneventi L.	Batani R.	99	- 45
s. Catellani G.	Catellani G.	92	- 40
s. .	Garavini A.	91	- 75
s. Gavioli D.	Cimatti F.	94	- 44
c. Pinotti R.	Bandini L.	63	- 88
Gianpellegrini ?	Ravaglia L.		
c. Bussei C.	Fabbi G.	58	- 80
Braglia A.	Turchi F.		

SETTECROCIARI(cesena)-BarSTUOIElugo (2-4)

s. Fabbi M.	Loreti M.	65	- 91
s. Magnani J.	Dalmonte A.	46	- 96
s. Cicognani B.	Taroni A.	92	- 44
s. Merloni L.	Ravaioli R.	46	- 92
c. Bianchi O.	Facciani E.	47	- 80
Turrisi A.	Morini W.		
c. Gasperini A.	Benedetti F.	80	- 36
Casadei A.	Pergolari M.		

MEDAGLIERE della 6° giornata del 16 Ottobre 2008

Classifica dei primi 15 giocatori della serie "A1"

Singoli

1° MOLDUZZILuca	6 (6)	ManuelLa tozz	1° ANDRUCCIOLIAlberto
2° LORETIMassimo	6 (6)	Bar Stuoie lug	2° BRAGLIAAlan
3° CARDELLINISimone	5 (6)	Sirenella (cat	3° GIOVANNINIStefano
4° RICCIDaniele	5 (6)	Kablo2 (nimin	4° GIACCHINIValeno
5° MINOCCHERIJuni	5 (6)	C cittadino(f	5° FABBRI Giancarlo
6° PALAZZESIAndrea	5 (6)	S.stefano(rav	6° ANSALONIDavide
7° GASPERINI Cristian	5 (6)	ManuelLa tozz	7° FACCIANIEnrico
8° LEONARDIClaudio	5 (6)	SportVilamar	8° BIANCHIOscar
9° CRISTOFORIValeantino	5 (6)	BarLeon d'oro	9° CUCCHIGianluca
10° MERLONIMarco	5 (6)	S.margherita(10° SPADONICristian
11° NALDIGianluca	4 (6)	BarLeon d'oro	11° FANTINIMauro
12° BORSELLIMoris	4 (6)	Sirenella (cat	12° BANDINILuca
13° BOCCALONAndrea	4 (6)	Bella Vita caf	13° CASADEISauro
14° CHINELLATOLuciano	4 (6)	BarOlimpic(s	14° GASPERINIAless

Coppia

DI Marcomichele	6 (6)	Sirenella (cat
BUSSEICristian	5 (6)	Bar Pineta (no
SERRIMaurizio	5 (6)	ManuelLa tozz
TURRONILorenzo	5 (6)	C.cittadino(f
TURCHI Fabio	4 (6)	Taverna Verde
STELLA Alessandro	4 (6)	Agrimarsica Mo
MORINIWilliam	4 (6)	Bar Stuoie lug
TURRISIALfio	4 (5)	Settecrociari
UGOLINICarlo	4 (5)	S.margherita(
MUSSONI Paolo	4 (6)	EmmegiPlutone
PRATIMassimiliano	3 (6)	C.cittadino(f
RAVAGLIA Loris	3 (6)	Taverna Verde
GRILLIMatteo	3 (6)	Europa (ravenn
CASADEI Amos	3 (6)	Settecrociari

AUTOFFIGINA MUCCIOLI & ROSSI CENTRO REVISIONI GOMMISTA • OFFICINA

Officina - Gommista - Impianti Gpl e Metano
Via Montescudo, 6/A - 47852 Ospedaletto (RN)
Tel. 0541 650280 - Fax 0541 658337
e.mail: muccioli.rossi@adhoc.net

BAR SALA BILIARDI
PERLA VERDE
MEDURI & C. s.a.s.

Stecche
Bocchette
Locali
completamente
climatizzati

Via Ruffini, 12
(Angolo Piazza Unità)
RICCIONE paese
Tel. 0541.60.00.05

Bar
Ritrovo
Dogana

Tabacchi - Edicola - Ricevitoria

Via 3 Settembre, 123 - R. S. M. - Tel. 0549.909127

Presso il CENTRO RICREATIVO CA' NOVA MEDICINA
via S. Carlo, 1131 Medicina (Bologna)
COPPA CAMPIONI Squadre serie "A1" - 2008/2009 -

1° Turno
3/4/10/11 Novembre 2008

SANTAMARGHERITA (3/11)	-	-	-
BELLA VITACAFE' (3/11)	-	-	-
SETTECROCIARI (3/11)	-	-	-
Bar PINETA Novelara (3/11)	-	-	-
SPORT Villamarina (4/11)	-	-	-
Bar EUROPA Ravenna (4/11)	-	-	-
EMMEGI Plutone (4/11)	-	-	-
AGRIMARISCA 2 Md (4/11)	-	-	-
Manuel LA TOZZONA (10/11)	-	-	-
NUOVO OLIMPIC (10/11)	-	-	-
KABLO 2 Rimini (10/11)	-	-	-
Bar STUOIE Lugo (10/11)	-	-	-
LEONDORO molinella (11/11)	-	-	-
TAVERNA VERDE Forli (11/11)	-	-	-
SIRENELLA Cattolica (11/11)	-	-	-
ASIRELLI Cotignola (11/11)	-	-	-

2° Turno
data e luogo da destinarsi

-	-	-	-
-	-	-	-
-	-	-	-
-	-	-	-

2° Turno
data e luogo da destinarsi

-	-	-	-
-	-	-	-
-	-	-	-
-	-	-	-

Semifinali e Finali
Maggio a Cervia (RA)

COPPA CAMPIONI 08/09 serie "A"
La competizione in oggetto è riservata alle 16 squadre aventi diritto in base ai piazzamenti del Campionato 2007/08 e si svolgerà con formula ad eliminazione diretta al meglio delle 7 partite (2 coppie e 5 singoli) in campo neutro.
Primo tempo. 2 coppie 1 singolo
Secondo tempo. 4 singoli.





CAVALLI GOMME
di ARLOTTI FIORENZO & C.



**VENDITA E ASSISTENZA PNEUMATICI
DI TUTTE LE MARCHE**

Via Flaminia, 78/A - 47900 RIMINI - Tel. 0541/384213

Andata 03/10/2008
Ritorno 10/10/2008

PONTESANTO Imola	3	3	
CROAZIA Lugo	3	3	

XXX	-	-	
XXX	-	-	

Circolo CITTADINO	4	4	
SPORT Gambetola	2	2	

Bar EUROPA (1) Ravenna	2	0	
TAVERNA Verde Forli	4	6	

Bar PABLO Martorano	4	1	
Bar LATINO Rimini	2	5	

IL RITROVO R.S.M.	4	5	
SPORT Villamarina	2	1	

Bar I FIORI Faenza	3	4	
Bar VULCANO Ozzano (BO)	3	2	

XXXX	-	-	
XXX	-	-	

C. S.PIETRO Terme	5	2	
ASIRELLI Cotignola	1	4	

Bar DELL' AMORE Fc	5	1	
SETTECROCIARI Cesena	1	5	

PERLA VERDE Riccione	2	2	
Bar EUROPA (2)	4	4	

BORGO TULIERO Faenza	2	0	
BUSSECCHIO Forli	4	6	

RONCALCECI Ra	3	3	
CAVARIVALTA Forli	3	3	

DURAZZANINO Forli	5	6	
Bar SERGIO Rimini	1	0	

TORRETTA imola	4	4	
Bar STUOIE Lugo Ravenna	2	2	

XXX	-	-	
XXX	-	-	

Tabellone COPPA F.I.Bi.S - "Serie (A)" -

Andata 21/10/2008
Ritorno 28/10/2008

PONTESANTO Imola	-	-	
XXX	-	-	

Circob CITTADINO Forlimp	-	-	
TAVERNA Verde Forli	-	-	

Bar LATINO Rimini	-	-	
Bar IL RITROVO R.S.M.	-	-	

Bar I FIORI Faenza	-	-	
ARCIMANDRIOLE	-	-	

C.S.PIETRO Terme Imola	-	-	
Bar DELL' AMORE Fc	-	-	

Bar EUROPA (2)	-	-	
BUSSECCHIO Forli	-	-	

RONCALCECI Ravenna	-	-	
DURAZZANINO Forli	-	-	

TORRETTA Imola	-	-	
XXX	-	-	

Andata 13/01/2009
Ritorno 20/01/2009

Coppa F.I.Bi.S. - Serie A -
La competizione è riservata a tutte le squadre affiliate per l'anno 2008/2009 ed escluse dalla partecipazione alla Coppa Campioni si svolgerà con partite di andata e ritorno con formula ad eliminazione diretta (in caso di partite vinte si guarderà alla differenza punti conteggiata a 80 le coppie e 90 ai singoli) in caso di parità si guarderanno i punti oltre ai limiti di 80 e 90 ed in caso di ulteriore parità si disputerà un terzo incontro al meglio delle cinque partite (3 Coppie e 2 singoli) in campo neutro il martedì successivo al turno disputato.
Le squadre possono utilizzare giocatori tesserati per il proprio CSB di serie uguale o inferiore alla competizione inerente, fermo restando il limite di 5 prima categoria con il vincolo che lo stesso giocatore non può disputare più di una Coppa sia essa dei Campioni o F.I.Bi.S.
1° classificata: Scudetto + Trofeo
2° classificata: Coppa

**ALIMENTARI
FRUTTA E VERDURA**

DI PAOLI

IL MEGLIO DI TUTTO

Via Di Mezzo 43/c
47900 Rimini
Tel. 0541 771333



Tabellone COPPA F.I.Bi.S - "Serie (B)" -

SPORT (1) Villamaina	2	1	
Bar LATINO Rimini	4	5	

Andata 03/10/2008
Ritorno 10/10/2008

GATTOLINO (1) Cese	3	5	
Bar FILON Rimini	3	1	

TAVERNAVERDE Forlì	0	0	
NUOVO S. Mauro Pas	6	6	

Bar BILLY Cattolica	3	4	
IL BIRILLO S. Egidio	3	2	

SPORT Gambettola	4	6	
IL RITROVORS.M	2	0	

Bar SPORT S. Vittore	6	6	
BUSSECCHIO (2) Forlì	0	0	

Bar AURORA S. Giorgio	2	3	
Endas GUERRINI ra	4	3	

Bar PRESIDENT Forlì	4	5	
BELLA VITA CAFFE' Alfons	2	1	

Bar PESCACCIA Forlì	0	0	
NUOVA EUROPA Faen	6	6	

ASIRELLI Cotignola	2	3	
Circolo CITTADINO Forlìmp	4	3	

SIRENELLA Cattolica	3	4	
PINARELLA Cervia RA	3	2	

CAVA RIVALTA Forlì	5	4	
Bar FIORI Faenza	1	2	

Bar STUOIE Lugo	3	2	
SPORT Roncofreddo	3	4	

Bar SYMBOL Faenza	0	0	
Bar ASIOLI Forlì	6	6	

Caffè MAZZINIS. Pancrazio	1	0	
BRANZOLINO Forlì	5	6	

PERLAVERDE Riccione	4	5	
Bar LIBERIO Montaletto	2	1	

Bar GIGI Rimini	4	2	
Bar SPORT (2) Villamaina	2	4	

Bar CACCIATORE	1	0	
Arci MANDRIOLE	5	6	

Bar FRATTANADIANI	2	2	
Bar GATTOLINO (2)	4	4	

Arci GIOVECCA	5	6	
DURAZZANINO Forlì	1	0	

SETTECROCIARI	2	4	
Bar CACCIATORI Rimini	4	2	

BUSSECCHIO (1) Forlì	3	5	
CAMPAGNOLO Pieve Cesato	3	1	

Andata 21/10/2008
Ritorno 28/10/2008

XXX	-	-	
XXX	-	-	

Bar BILLY Cattolica	-	-	
Bar LATINO Rimini	-	-	

Bar NUOVOS.M.Pascoli	-	-	
Bar GATTOLINO (1)	-	-	

NUOVA EUROPA Faenza	-	-	
ARCIGIOVECCA	-	-	

XXX	-	-	
XXX	-	-	

CIRCOLO CITTADINO	-	-	
CAVARIVALTA	-	-	

SETTECROCIARI	-	-	
SPORT Gambettola	-	-	

XXX	-	-	
XXX	-	-	

Endas GUERRINI Ravenna	-	-	
Arci MANDRIOLE Ravenna	-	-	

XXX	-	-	
XXX	-	-	

Bar GIGI Rimini	-	-	
GIBO Roncofreddo	-	-	

Bar PRESIDENT Forlì	-	-	
Bar ASIOLI Forlì	-	-	

Bar BRANZOLINO	-	-	
Bar BUSSECCHIO	-	-	

GATTOLINO (2)	-	-	
SPORT S. Vittore	-	-	

XXX	-	-	
XXX	-	-	

Bar PERLA VERDE	-	-	
Bar SIRENELLA	-	-	

Tabellone COPPA F.I.Bi.S - "Serie (C)" -

Andata 03/10/2008
Ritorno 10/10/2008

Bar ASIOLI (1) Forlì	5	6	
SPORT Gambettola	1	0	

Bar PRESIDENT (1) Forlì	3	3	
Endas RONCALCECI	3	3	

PERLAVERDE (1)	2	2	
IL RITROVO (1) R.S.M.	4	4	

Bar ELIO (2) Rimini	5	2	
Bar BAIOCCHI S.M.Pascoli	1	4	

Bar TOP TEN Riccione	4	1	
Bar PLUTONE Rimini	2	5	

Bar GATTOLINO (1)	1	0	
Bar SERGIO (2) Rimini	5	6	

BRANZOLINO Forlì	4	3	
NADIANI Fratta Terme	2	3	

Bar BUSSECCHIO (2)	1	5	
SETTECROCIARI (1)	5	1	

CENTRALE (1) Gamb	5	6	
Bar ASIOLI (3) Forlì	1	0	

TAVERNAVERDE Forlì	2	2	
Bar CROAZIA Lugo	4	4	

Arci GIOVECCA	3	3	
Caffè MAZZINIS. Pancrazio	3	3	

Bar IL BIRILLO S. Egidio	3	2	
Bar BUSSECCHIO (1)	3	4	

PINARELLA Cervia	3	2	
Bar PRESIDENT (2) Fc	3	4	

SPORT Roncofreddo	3	1	
SPORT S. Vittore	3	5	

Bar INCONTRO Riccione	2	2	
SANTAMARGHERITA	4	4	

SETTECROCIARI (2)	6	5	
Bar DELL' AMORE	0	1	

Bar MARINI (1)	2	-	
Bar STUOIE Lugo	4	-	

IL RITROVO (2) R.S.M.	4	1	
PERLAVERDE (2) Ric	2	5	

Bar BAIOCCHI S. Mauro P.	3	2	
Bar GATTOLINO (2)	3	4	

MONTALETTO	5	4	
CENTRALE (2) Gambettol	1	2	

DURAZZANINO Forlì	3	0	
Endas FORLIMPOPOLI	3	6	

Bar PLUTONE Rimini	5	6	
Bar BILLY	1	0	

Bar ASIOLI (2) Forlì	3	1	
B.MASSALOMBARDA	3	5	

Bar SERGIO (1) Rimini	3	3	
Bar ELIO (1) Rimini	3	3	

Bar LATINO Rimini	4	3	
SIRENELLA Cattolica	2	3	

Bar EUROPA Gatteo	-	-	
XXX	-	-	

Bar PRESIDENT Forlì	4	2	
BORGOPAGLIA.	2	4	

Andata 21/10/2008
Ritorno 28/10/2008

Bar LATINO Rimini	-	-	
XXX	-	-	

CENTRALE (1) gambettola	-	-	
EUROPA Gatteo	-	-	

Bar SERGIO (1) Rimini	-	-	
PLUTONE (2) Rimini	-	-	

Bocc.MASSALOMBARDA	-	-	
Bar CROAZIA Lugo	-	-	

CAPOCOLLE (FC)	-	-	
PRESIDENT (2) Forlì	-	-	

CACCIATORI Rimini	-	-	
XXX	-	-	

Bar ELIO Rimini	-	-	
Bar PERLA VERDE	-	-	

BUSSECCHIO (2)	-	-	
Endas FORLIMPOPOLI	-	-	

Bar PLUTONE (1)	-	-	
Bar SERGIO (2)	-	-	

SPORT S. Vittore	-	-	
Bar BUSSECCHIO (1)	-	-	

RONCALCECI (Ravenna)	-	-	
XXX	-	-	

BORGOPAGLIA	-	-	
MARINO STUOIE	-	-	

GATTOLINO Cesena	-	-	
SETTECROCIARI	-	-	

ASIOLI (1)	-	-	
BRANZOLINO	-	-	

ARCIGIOVECCA	-	-	
XXX	-	-	

MONTALETTO	-	-	
SANTAMARGHERITA	-	-	



EMMEGI
PRODOTTI FRESCHI
ARTIGIANALI

Tel. 0541 731323 Fax 0541 633301

EMMEGI Sas di Vandi Graziella & C. Via Casalucchio, 35/L - 47900 Rimini
e-mail: info@piadinaromagnola.it www.piadinaromagnola.it

IMPRESA EDILE



SPF

OPERE IN LEGNO

DIVISIONI: PAVI, CERCHI, PAVI

TECNOLOGIE EDILIZIE INNOVATIVE

TEMI: MLI, PILEGGIO

DIVO PIRINI

CONTRATTI: MLI, PILEGGIO

CONTRATTI: MLI, PILEGGIO

Site: www.spf.com - E-mail: info@spf.com

Via Feltrina 3 - 47122 Cesena (FC) - ITALIA
Tel. 0547 82930 - Fax 0547 75444

Regione ROMAGNA

RISULTATI DEL 17/10/2008 - 1° GIORNATA SERIE " A " GIRONE A

BarEUROPA (2)	- BarEUROPA (1)	4 -2
BarSTUOIE	- BarCROAZIA	4 -2
BarCIRC.SPORT (2)	- BarASIRELLI	0 -0
BarCIRC.SPORT (1)	- BarRONCALCECI	5 -1
BarBELLA VITACAFE'	- BarARCI MANDRIOLE	3 -3
BarFRATTI classe	- BarPIU' S.stefano	3 -3

Classifica

BarCIRC.SPORT (1)	p. 3	(1)
BarEUROPA (2)	p. 3	(1)
BarSTUOIE	p. 3	(1)
BarPIU' S.stefano	p. 1	(1)
BarFRATTI classe	p. 1	(1)
BarARCI MANDRIOLE	p. 1	(1)
BarBELLA VITACAFE'	p. 1	(1)
BarCROAZIA	p. 0	(1)
BarCIRC.SPORT (2)	p. 0	(0)
BarASIRELLI	p. 0	(0)
BarEUROPA (1)	p. 0	(1)
BarRONCALCECI	p. 0	(1)

Prossimo turno: 24/10/08

BarEUROPA (1)	- BarFRATTI classe
BarCROAZIA	- BarEUROPA (2)
BarASIRELLI	- BarSTUOIE
BarRONCALCECI	- BarCIRC.SPORT (2)
BarARCI MANDRIOLE	- BarCIRC.SPORT (1)
BarPIU' S.stefano	- BarBELLA VITACAFE'

RISULTATI DEL 17/10/2008 - 1° GIORNATA SERIE " A " GIRONE B

BarRIONE GIALLO	- BarI FIORI faenza	2 -4
BarTAVERNA VERDE	- BarGRANAROLO	3 -3
BarARCI FIUMANA	- BarDELL'AMORE	2 -4
BarDURAZZANINO	- BarPREDAPPIO	5 -1
BarCAVA RIVALTA	- BarCirc. CITTADINO	2 -4
BarBORGO TULIERO	- BarBUSSECCHIO	3 -3

Classifica

BarCirc. CITTADINO	p. 3	(1)
BarI FIORI faenza	p. 3	(1)
BarDURAZZANINO	p. 3	(1)
BarDELL'AMORE	p. 3	(1)
BarBORGO TULIERO	p. 1	(1)
BarBUSSECCHIO	p. 1	(1)
BarGRANAROLO	p. 1	(1)
BarTAVERNA VERDE	p. 1	(1)
BarRIONE GIALLO	p. 0	(1)
BarPREDAPPIO	p. 0	(1)
BarARCI FIUMANA	p. 0	(1)
BarCAVA RIVALTA	p. 0	(1)

Prossimo turno: 24/10/08

BarI FIORI faenza	- BarBORGO TULIERO
BarGRANAROLO	- BarRIONE GIALLO
BarDELL'AMORE	- BarTAVERNA VERDE
BarPREDAPPIO	- BarARCI FIUMANA
BarCirc. CITTADINO	- BarDURAZZANINO
BarBUSSECCHIO	- BarCAVA RIVALTA

RISULTATI DEL 17/10/2008 - 1° GIORNATA SERIE " A " GIRONE C

CHIMICARTNUOVO	- BarSETTECROCIARI	4 -2
BarRONTA(cesena)	- BarSERGIO (rimini)	4 -2
BarPERLA VERDE	- BarIL RITROVO rsm	4 -2
BarMAZZINI Montal.	- BarLATINO rimini	0 -6
BarBADBOYSmartor	- BarLIBERIO montal	3 -3
BarSPORT Gambettola	- BarSPORT villam	0 -6

Classifica

CHIMICARTNUOVO	p. 3	(1)
BarPERLA VERDE	p. 3	(1)
BarRONTA(cesena)	p. 3	(1)
BarSPORT villam	p. 3	(1)
BarLATINO rimini	p. 3	(1)
BarBADBOYSmartor	p. 1	(1)
BarLIBERIO montal	p. 1	(1)
BarSETTECROCIARI	p. 0	(1)
BarIL RITROVO rsm	p. 0	(1)
BarSERGIO (rimini)	p. 0	(1)
BarMAZZINI Montal.	p. 0	(1)
BarSPORT Gambettola	p. 0	(1)

Prossimo turno: 24/10/08

BarSETTECROCIARI	- BarSPORT Gambettola
BarSERGIO (rimini)	- CHIMICARTNUOVO
BarIL RITROVO rsm	- BarRONTA(cesena)
BarLATINO rimini	- BarPERLA VERDE
BarLIBERIO montal	- BarMAZZINI Montal.
BarSPORT villam	- BarBADBOYSmartor

RISULTATI DEL 17/10/2008 - 1° GIORNATA SERIE " B " GIRONE A

BarEUROPA ravenna	- BarARCI MANDRIOLE	2 -4
BarCROAZIA lugo	- BarSTUOIE lugo	3 -3
BELLA VITACAFE' (1)	- BarCIRCOLO SPORT	4 -2
BarENDAS MAMELI	- RIPOSO	0 -0
BarFRATTI (1)	- CaffèMAZZINI (spanc)	1 -5
BarPIU' S.Stefano	- BarGUERRINI (1)	2 -4

Classifica

CaffèMAZZINI (spanc)	p. 5	(1)
BarARCI MANDRIOLE	p. 4	(1)
BarGUERRINI (1)	p. 4	(1)
BELLA VITA CAFE' (1)	p. 4	(1)
BarCROAZIA lugo	p. 3	(1)
BarSTUOIE lugo	p. 3	(1)
BarEUROPA ravenna	p. 2	(1)
BarCIRCOLO SPORT	p. 2	(1)
BarPIU' S.Stefano	p. 2	(1)
BarFRATTI (1)	p. 1	(1)
BarENDAS MAMELI	p. 0	(0)

Prossimo turno: 24/10/08

BarARCI MANDRIOLE	- BarPIU' S.Stefano
BarSTUOIE lugo	- BarEUOPAravenna
BarCIRCOLO SPORT	- BarCROAZIA lugo
RIPOSO	- BELLA VITACAFE' (1)
CaffèMAZZINI (spanc)	- BarENDAS MAMELI
BarGUERRINI (1)	- BarFRATTI (1)

www.crib-biliardo.com
Il sito con la storia delle bocchette di oggi e ieri

**GO-KART
MINIMOTO
MINIMOTARD**

San Mauro Mare

WWW.MINIMOTOITALIA.COM

Le Carni
by marco migani

via castelfidardo, 15/21 - 47900 rimini
tel. 05471 26384
marcomigani@hotmail.it

**RISULTATI DEL 17/10/2008 - 1° GIORNATA
SERIE " B " GIRONE B**

Bar FIORI faenza	- BarCAMPAGNOLO	4 - 2
BarGRANAROLO	- BarNUOVAEUROPA	3 - 3
BarASIRELLI	- BELLAVITACAFE'(2)	4 - 2
BarSYMBOL faenza	- BarVILLANINA riobot	2 - 4
BarARCI GIOVECCA	- BarFRATTI (2)	5 - 1
BarGUERRINI (2)	- BarBocce.MASSESE	2 - 4

Classifica

BarARCI GIOVECCA	p. 5	(1)
BarVILLANINA riobot	p. 4	(1)
Bar FIORI faenza	p. 4	(1)
BarBocce.MASSESE	p. 4	(1)
BarASIRELLI	p. 4	(1)
BarGRANAROLO	p. 3	(1)
BarNUOVAEUROPA	p. 3	(1)
BarSYMBOL faenza	p. 2	(1)
BarCAMPAGNOLO	p. 2	(1)
BarGUERRINI (2)	p. 2	(1)
BELLAVITA CAFE'(2)	p. 2	(1)
BarFRATTI (2)	p. 1	(1)

Prossimo turno: 24/10/08

BarCAMPAGNOLO	- BarGUERRINI (2)
BarNUOVAEUROPA	- Bar FIORI faenza
BELLAVITACAFE'(2)	- BarGRANAROLO
BarVILLANINA riobot	- BarASIRELLI
BarFRATTI (2)	- BarSYMBOL faenza
BarBocce.MASSESE	- BarARCI GIOVECCA

**RISULTATI DEL 17/10/2008 - 1° GIORNATA
SERIE " B " GIRONE C**

BarBRANZOLINO	- BarNADIANI Fratta	4 - 2
BarASIOLI (forli)	- BarTAVERNAVERDE	4 - 2
BarCACCIATORE sm.n	- BarPRESIDENT (1)	4 - 2
BarPESCACCIA forli	- BarDURAZZANINO	3 - 3
BarGATTOLINO (2)	- BarCAVA RIVALTA	1 - 5
BarBUSSECCHIO (1)	- BarBUSSECCHIO (2)	5 - 1

Classifica

BarBUSSECCHIO (1)	p. 5	(1)
BarCAVA RIVALTA	p. 5	(1)
BarCACCIATORE sm.n	p. 4	(1)
BarASIOLI (forli)	p. 4	(1)
BarBRANZOLINO	p. 4	(1)
BarDURAZZANINO	p. 3	(1)
BarPESCACCIA forli	p. 3	(1)
BarPRESIDENT (1)	p. 2	(1)
BarNADIANI Fratta	p. 2	(1)
BarTAVERNAVERDE	p. 2	(1)
BarGATTOLINO (2)	p. 1	(1)
BarBUSSECCHIO (2)	p. 1	(1)

Prossimo turno: 24/10/08

BarNADIANI Fratta	- BarBUSSECCHIO (1)
BarTAVERNAVERDE	- BarBRANZOLINO
BarPRESIDENT (1)	- BarASIOLI (forli)
BarDURAZZANINO	- BarCACCIATORE sm.n
BarCAVA RIVALTA	- BarPESCACCIA forli
BarBUSSECCHIO (2)	- BarGATTOLINO (2)

**RISULTATI DEL 17/10/2008 - 1° GIORNATA
SERIE " B " GIRONE D**

BarSETTECROCIARI	- BarSPORT (1) vilam	2 - 4
BarAURORA s.giorgio	- BarSPORT s.vitore	3 - 3
BarPRESIDENT (2)	- BarIL BIRILLO	3 - 3
BarPINARELLA	- BarBADBOYSmartor	4 - 2
BarCIRC.CITTADINO	- BarGATTOLINO (1)	2 - 4
BarLIBERIO montal	- BarSPORT Gambetola	0 - 0

Classifica

BarPINARELLA	p. 4	(1)
BarSPORT (1) vilam	p. 4	(1)
BarGATTOLINO (1)	p. 4	(1)
BarPRESIDENT (2)	p. 3	(1)
BarIL BIRILLO	p. 3	(1)
BarSPORT s.vitore	p. 3	(1)
BarAURORA s.giorgio	p. 3	(1)
BarBADBOYSmartor	p. 2	(1)
BarSETTECROCIARI	p. 2	(1)
BarCIRC.CITTADINO	p. 2	(1)
BarLIBERIO montal	p. 0	(0)
BarSPORT Gambetola	p. 0	(0)

Prossimo turno: 24/10/08

BarSPORT (1) vilam	- BarLIBERIO montal
BarSPORT s.vitore	- BarSETTECROCIARI
BarIL BIRILLO	- BarAURORA s.giorgio
BarBADBOYSmartor	- BarPRESIDENT (2)
BarGATTOLINO (1)	- BarPINARELLA
BarSPORT Gambetola	- BarCIRC.CITTADINO

**RISULTATI DEL 17/10/2008 - 1° GIORNATA
SERIE " B " GIRONE E**

BarSPORT (2) vilam	- BarAMATI montal	3 - 3
BarPERLA VERDE	- RISANABarNUOVO	2 - 4
BarGIBO Roncof	- BarIL RITROVOrsm	4 - 2
BarGIGI (rimini)	- BarSIRENELLA	4 - 2
BarLATINO Rimini	- BarCACCIATORI rimini	4 - 2
BarBILLY A.S.D.	- BarFILONRimini	4 - 2

Classifica

RISANABarNUOVO	p. 4	(1)
BarLATINO Rimini	p. 4	(1)
BarBILLY A.S.D.	p. 4	(1)
BarGIGI (rimini)	p. 4	(1)
BarGIBO Roncof	p. 4	(1)
BarSPORT (2) vilam	p. 3	(1)
BarAMATI montal	p. 3	(1)
BarPERLA VERDE	p. 2	(1)
BarFILON Rimini	p. 2	(1)
BarIL RITROVOrsm	p. 2	(1)
BarSIRENELLA	p. 2	(1)
BarCACCIATORimini	p. 2	(1)

Prossimo turno: 24/10/08

BarAMATI montal	- BarBILLY A.S.D.
RISANABarNUOVO	- BarSPORT (2) vilam
BarIL RITROVOrsm	- BarPERLA VERDE
BarSIRENELLA	- BarGIBO Roncof
BarCACCIATORimini	- BarGIGI (rimini)
BarFILON Rimini	- BarLATINO Rimini

**Il C.R.I.B. ha aperto il FORUM
www.crib-biliardo.com/forum
Iscrivetevi e discutiamo di bocchette per migliorarci**

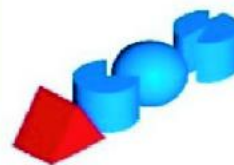


**Pasticceria - Bar BELLE EPOQUE snc di Casadei M.
Via Panzini, 29 - 47900 Rimini**

**SERVIZIO A DOMICILIO - BUFFET PER CERIMONIE
DOLCE E SALATO**

TEL. 0541.772297 - CELL. 335.5247212

**www.crib-biliardo.com
Il sito con la storia delle bocchette di oggi e ieri**



**Rag. ARNALDO MASCELLA
CONSIGLIERE**

A.COS. SPA Adriatica Costruzioni

Sede legale e Ufficio Contabile
Via Melozzo da Forli, 36
47900 - Rimini
Tel. 0541 782458 • Fax 0541 785073

Progettazione e Ufficio Vendite
Via XX Settembre, 99
47900 - Rimini
Tel. 0541 780660 • Fax 0541 785486

www.acosimini.it • info@acosimini.it

**RISULTATI DEL 17/10/2008 - 1° GIORNATA
SERIE " C " GIRONE A**

Bar ARCI MANDRIOLE (1)	- Bar EUROPA ravenna	4 - 2
Bar CROAZIA (1)	- Bar ENDAS MAMELI	3 - 3
Bar LA FEROCCE villan	- BELLA VITA CAFE'	3 - 3
Bar RONCALCECI	- Bar CIRCOLO SPORT	3 - 3
Bar SPORT alfon sine	- Bar FRATTI classe	3 - 3
Bar Bocc.MASSESE	- Bar SPORT Mezzano	5 - 1

Classifica

Bar Bocc.MASSESE	p. 5	(1)
Bar ARCI MANDRIOLE (1)	p. 4	(1)
Bar CROAZIA (1)	p. 3	(1)
Bar ENDAS MAMELI	p. 3	(1)
Bar RONCALCECI	p. 3	(1)
Bar LA FEROCCE villan	p. 3	(1)
Bar CIRCOLO SPORT	p. 3	(1)
Bar SPORT alfon sine	p. 3	(1)
Bar FRATTI classe	p. 3	(1)
BELLA VITA CAFE'	p. 3	(1)
Bar EUROPA ravenna	p. 2	(1)
Bar SPORT Mezzano	p. 1	(1)

Prossimo turno: 24/10/08

Bar EUROPA ravenna	- Bar Bocc.MASSESE
Bar ENDAS MAMELI	- Bar ARCI MANDRIOLE (1)
BELLA VITA CAFE'	- Bar CROAZIA (1)
Bar CIRCOLO SPORT	- Bar LA FEROCCE villan
Bar FRATTI classe	- Bar RONCALCECI
Bar SPORT Mezzano	- Bar SPORT alfon sine

**RISULTATI DEL 17/10/2008 - 1° GIORNATA
SERIE " C " GIRONE B**

Bar ARCI MANDRIOLE (2)	- Bar RIONE GIALLO	2 - 4
Bar GRANAROLO	- Bar CROAZIA (2)	5 - 1
Bar ASIRELLI cotig	- Bar ANSPI (s.andrea)	0 - 0
Bar STUOIE Lugo	- Bar SYMBOL faenza	6 - 0
Caffè MAZZINI (spanc)	- Bar GIOVECCA lugo	3 - 3
Bar Bocc.MASSESE	- Bar I FIORI faenza	4 - 2

Classifica

Bar STUOIE Lugo	p. 6	(1)
Bar GRANAROLO	p. 5	(1)
Bar Bocc.MASSESE	p. 4	(1)
Bar RIONE GIALLO	p. 4	(1)
Bar GIOVECCA lugo	p. 3	(1)
Caffè MAZZINI (spanc)	p. 3	(1)
Bar I FIORI faenza	p. 2	(1)
Bar ARCI MANDRIOLE (2)	p. 2	(1)
Bar CROAZIA (2)	p. 1	(1)
Bar SYMBOL faenza	p. 0	(1)
Bar ANSPI (s.andrea)	p. 0	(0)
Bar ASIRELLI cotig	p. 0	(0)

Prossimo turno: 24/10/08

Bar RIONE GIALLO	- Bar Bocc.MASSESE
Bar CROAZIA (2)	- Bar ARCI MANDRIOLE (2)
Bar ANSPI (s.andrea)	- Bar GRANAROLO
Bar SYMBOL faenza	- Bar ASIRELLI cotig
Bar GIOVECCA lugo	- Bar STUOIE Lugo
Bar I FIORI faenza	- Caffè MAZZINI (spanc)

**RISULTATI DEL 17/10/2008 - 1° GIORNATA
SERIE " C " GIRONE C**

Bar FORLIMPOPOLI (2)	- Bar BRANZOLINO	2 - 4
RIPOSO	- Bar ASIOLI 1 (forli)	0 - 0
Bar DELL'AMORE	- Bar PRESIDENT (2)	2 - 4
Bar VILLAGRAPPÀ	- Bar PESCACCIA	6 - 0
Bar MARINI (1)	- Bar CAVA RIVALTA	2 - 4
Bar BUSSECCHIO (1)	- Bar DURAZZANINO	5 - 1

Classifica

Bar VILLAGRAPPÀ	p. 6	(1)
Bar BUSSECCHIO (1)	p. 5	(1)
Bar PRESIDENT (2)	p. 4	(1)
Bar BRANZOLINO	p. 4	(1)
Bar CAVA RIVALTA	p. 4	(1)
Bar MARINI (1)	p. 2	(1)
Bar DELL'AMORE	p. 2	(1)
Bar FORLIMPOPOLI (2)	p. 2	(1)
Bar DURAZZANINO	p. 1	(1)
Bar ASIOLI 1 (forli)	p. 0	(0)
Bar PESCACCIA	p. 0	(1)

Prossimo turno: 24/10/08

Bar BRANZOLINO	- Bar BUSSECCHIO (1)
Bar ASIOLI 1 (forli)	- Bar FORLIMPOPOLI (2)
Bar PRESIDENT (2)	- RIPOSO
Bar PESCACCIA	- Bar DELL'AMORE
Bar CAVA RIVALTA	- Bar VILLAGRAPPÀ
Bar DURAZZANINO	- Bar MARINI (1)

**RISULTATI DEL 17/10/2008 - 1° GIORNATA
SERIE " C " GIRONE D**

Bar NADIANI fratta	- Bar FORLIMPOPOLI (1)	3 - 3
Bar BALDUCCI forli	- Bar TAVERNA VERDE	3 - 3
Bar PRESIDENT (3)	- Bar PRESIDENT (1)	2 - 4
Bar ASIOLI (3) forli	- Bar ASIOLI (2) forli	2 - 4
RIPOSO	- Bar MARINI (2)	0 - 0
Bar BUSSECCHIO (2)	- Bar BUSSECCHIO (3)	2 - 4

Classifica

Bar PRESIDENT (1)	p. 4	(1)
Bar BUSSECCHIO (3)	p. 4	(1)
Bar ASIOLI (2) forli	p. 4	(1)
Bar BALDUCCI forli	p. 3	(1)
Bar FORLIMPOPOLI (1)	p. 3	(1)
Bar TAVERNA VERDE	p. 3	(1)
Bar NADIANI fratta	p. 3	(1)
Bar PRESIDENT (3)	p. 2	(1)
Bar BUSSECCHIO (2)	p. 2	(1)
Bar ASIOLI (3) forli	p. 2	(1)
Bar MARINI (2)	p. 0	(0)

Prossimo turno: 24/10/08

Bar FORLIMPOPOLI (1)	- Bar BUSSECCHIO (2)
Bar TAVERNA VERDE	- Bar NADIANI fratta
Bar PRESIDENT (1)	- Bar BALDUCCI forli
Bar ASIOLI (2) forli	- Bar PRESIDENT (3)
Bar MARINI (2)	- Bar ASIOLI (3) forli
Bar BUSSECCHIO (3)	- RIPOSO

**Il C.R.I.B. ha aperto il FORUM
www.crib-biliardo.com/forum
Iscrivetevi e discutiamo di bocchette per migliorarci**

**ONORANZE FUNEBRI
CAPPELLI**
di Bruno Cappelli

**Via Settembrini, 11 - 47900 Rimini
Tel. 0541.383185
cell. 333.2232202**

**www.crib-biliardo.com
Il sito con la storia delle bocchette di oggi e ieri**

il maggiolino

■ FORNITURE UFFICIO

■ ARTICOLI REGALO

Via Saffi, 88 - 47900 Rimini - Tel. 0541.786633 - Fax 0541.786625
e-mail: ilmaggiolinolc@libero.it

**RISULTATI DEL 17/10/2008 - 1° GIORNATA
SERIE " C " GIRONE E**

BarFORLIMPOPOLI(3)	- BarSETTECROCIARI(1)	2 -4
BarSPORT S.Vitore	- BarCENTRALE (2)gamb	5 -1
BarIL BIRILLO	- BarCACCIATORE s.m.n	6 -0
BarCAPOCOLLE forli	- BarMAZZINI montal	6 -0
BarCIRC.CITTADINO	- BarGATTOLINO (1)	4 -2
RIPOSO	- BarBORGO PAGLIA	0 -0

Classifica

BarCAPOCOLLE forli	p. 6	(1)
BarIL BIRILLO	p. 6	(1)
BarSPORT S.Vitore	p. 5	(1)
BarCIRC.CITTADINO	p. 4	(1)
BarSETTECROCIARI(1)	p. 4	(1)
BarGATTOLINO (1)	p. 2	(1)
BarFORLIMPOPOLI (3)	p. 2	(1)
BarCENTRALE (2)gamb	p. 1	(1)
BarCACCIATORE s.m.n	p. 0	(1)
BarBORGO PAGLIA	p. 0	(0)
BarMAZZINI montal	p. 0	(1)

Prossimo turno: 24/10/08

BarSETTECROCIARI(1)	- RIPOSO
BarCENTRALE (2)gamb	- BarFORLIMPOPOLI(3)
BarCACCIATORE s.m.n	- BarSPORT S.Vitore
BarMAZZINI montal	- BarIL BIRILLO
BarGATTOLINO(1)	- BarCAPOCOLLE forli
BarBORGO PAGLIA	- BarCIRC.CITTADINO

**RISULTATI DEL 17/10/2008 - 1° GIORNATA
SERIE " C " GIRONE F**

BarSETTECROCIARI(2)	- BarSPORT (3)Villam	3 -3
BarCENTRALE (1)gamb	- BarBAIOCCHI (1)	3 -3
RIPOSO	- BarGIBO roncofi	0 -0
BarGATTEO	- BarPINARELLA	5 -1
BarGATTOLINO(2)	- BarGATTOLINO(3)	5 -1
BarSPORT Gambetola	- BarLIBERIO Montal	3 -3

Classifica

BarGATTOLINO (2)	p. 5	(1)
BarGATTEO	p. 5	(1)
BarSPORT (3)Villam	p. 3	(1)
BarSETTECROCIARI(2)	p. 3	(1)
BarCENTRALE (1)gamb	p. 3	(1)
BarBAIOCCHI (1)	p. 3	(1)
BarSPORT Gambetola	p. 3	(1)
BarLIBERIO Montal	p. 3	(1)
BarPINARELLA	p. 1	(1)
BarGATTOLINO (3)	p. 1	(1)
BarGIBO roncofi	p. 0	(0)

Prossimo turno: 24/10/08

BarSPORT (3)Villam	- BarSPORT Gambetola
BarBAIOCCHI (1)	- BarSETTECROCIARI(2)
BarGIBO roncofi	- BarCENTRALE (1)gamb
BarPINARELLA	- RIPOSO
BarGATTOLINO(3)	- BarGATTEO
BarLIBERIO Montal	- BarGATTOLINO(2)

**RISULTATI DEL 17/10/2008 - 1° GIORNATA
SERIE " C " GIRONE G**

BarAMATI montal	- AnZAMAGNINUOVO	1 -5
BarBAIOCCHI (2)	- BarPERLA VERDE(1)	2 -4
BarIL RITROVO rsm	- BarS.MARGHERITA	4 -2
BarSERGIO (3)	- BarSERGIO (1)	2 -4
BarCACCIATORIRimini	- BarPLUTONE (1)	4 -2
BarFILON Rimini	- BarELIO (1)rimini	0 -6

Classifica

BarELIO (1)rimini	p. 6	(1)
AnZAMAGNINUOVO	p. 5	(1)
BarSERGIO (1)	p. 4	(1)
BarIL RITROVO rsm	p. 4	(1)
BarCACCIATORIRimini	p. 4	(1)
BarPERLA VERDE(1)	p. 4	(1)
BarS.MARGHERITA	p. 2	(1)
BarBAIOCCHI (2)	p. 2	(1)
BarPLUTONE (1)	p. 2	(1)
BarSERGIO (3)	p. 2	(1)
BarAMATI montal	p. 1	(1)
BarFILON Rimini	p. 0	(1)

Prossimo turno: 24/10/08

AnZAMAGNINUOVO	- BarFILON Rimini
BarPERLA VERDE(1)	- BarAMATI montal
BarS.MARGHERITA	- BarBAIOCCHI (2)
BarSERGIO (1)	- BarIL RITROVO rsm
BarPLUTONE (1)	- BarSERGIO (3)
BarELIO (1)rimini	- BarCACCIATORIRimini

**RISULTATI DEL 17/10/2008 - 1° GIORNATA
SERIE " C " GIRONE H**

BarL'NCONTRO	- BarTOP TENrice	2 -4
BarSERGIO (2)	- BarPERLA VERDE(2)	4 -2
BarIL RITROVO rsm	- BarACLI Rivazzur	3 -3
BarSIRENELLA catol	- RIPOSO	0 -0
BarPLUTONE (2)	- BarLATINO rimini	2 -4
BarELIO (2)rimini	- BarBILLY A.S.D.	3 -3

Classifica

BarSERGIO (2)	p. 4	(1)
BarLATINO rimini	p. 4	(1)
BarTOP TENrice	p. 4	(1)
BarELIO (2)rimini	p. 3	(1)
BarBILLY A.S.D.	p. 3	(1)
BarACLI Rivazzur	p. 3	(1)
BarIL RITROVO rsm	p. 3	(1)
BarPERLA VERDE(2)	p. 2	(1)
BarPLUTONE (2)	p. 2	(1)
BarL'NCONTRO	p. 2	(1)
BarSIRENELLA catol	p. 0	(0)

Prossimo turno: 24/10/08

BarTOP TENrice	- BarELIO (2)rimini
BarPERLA VERDE(2)	- BarL'NCONTRO
BarACLI Rivazzur	- BarSERGIO (2)
RIPOSO	- BarIL RITROVO rsm
BarLATINO rimini	- BarSIRENELLA catol
BarBILLY A.S.D.	- BarPLUTONE (2)

**Il C.R.I.B. ha aperto il FORUM
www.crib-biliardo.com/forum
Iscrivetevi e discutiamo di bocchette per migliorarci**

**Il C.R.I.B. ha aperto il FORUM
www.crib-biliardo.com/forum
Iscrivetevi e discutiamo di bocchette per migliorarci**

Gestetner

Via Narsete, 20
48100 Ravenna

Tel. e Fax 0544 454650

Guazzini Fabio Agente
335 5350369

AGENZIA TOMIDEI snc

Via Col di Lana,3
47100 Forlì

Tel. 0543 795479
Fax 0543 795439

Global Car



Menghi Gianni 335 302117

Via Ausa, 87 - S.S. San Marino, Km. 7 - 47852 Cerasolo (RN)
Tel. 0541.756352 - Fax 0541.905316 - e-mail: info@globalcarsrl.it

RISULTATI E CLASSIFICHE DEL 14/10/2008 - 01° GIORNATA SERIE "A"

DESIREE' BAR	- NUOVO MONDO	5	-	1
LA PIROGA (1)	- PERUGINO'S BAR	0	-	6
PACHI BAR (1)	- RIPOSO	0	-	0
PERUGIA	- GRIFONI	5	-	1
Picc.TAVERNA	- PACHI BAR (2)	3	-	3
AMBARAZAN	- LA PIROGA (2)	0	-	6
HAVANA CLUB	- BILIARDO PIU'	2	-	4
CASE NUOVE	- C.NUOVE NIXION	3	-	3

Classifica

LA PIROGA (2) p. 6	(1)
PERUGINO'S BAR p. 6	(1)
DESIREE' BAR p. 5	(1)
PERUGIA p. 5	(1)
BILIARDO PIU' p. 4	(1)
PACHI BAR (2) p. 3	(1)
Picc.TAVERNA p. 3	(1)
CASE NUOVE p. 3	(1)
C.NUOVE NIXION p. 3	(1)
HAVANA CLUB p. 2	(1)
GRIFONI p. 1	(1)
NUOVO MONDO p. 1	(1)
LA PIROGA (1) p. 0	(1)
PACHI BAR (1) p. 0	(0)
AMBARAZAN p. 0	(1)

**Regione
UMBRIA**

**Regione
UMBRIA**

Prossimo turno: 21/10/08

NUOVO MONDO	- CASE NUOVE
PERUGINO'S BAR	- DESIREE' BAR
RIPOSO	- LA PIROGA (1)
GRIFONI	- PACHI BAR (1)
PACHI BAR (2)	- PERUGIA
LA PIROGA (2)	- Picc.TAVERNA
BILIARDO PIU'	- AMBARAZAN
C.NUOVE NIXION	- HAVANA CLUB



**Biliardi
Parisani**

**Nuovi, usati, in stile, assistenza,
accessori, noleggio**

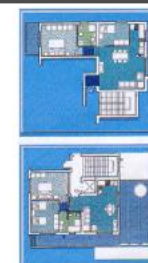
Pool, calcetti

Via N. Sauro, 120 - Tel 0735.659160 63037 PORTO D'ASCOLI (AP)

MEDAGLIERE della 1° giornata del 14 Ottobre 2008

Classifica dei primi 8 giocatori della serie A

<i>Singoli</i>				<i>Coppia</i>			
1° MARZI Fabio	1 (1)	La Piroga (2)	1° SPITALERI Francesco	NONLOSAI Gianni	1 (1)	Nuovo Mondo	
2° FULCHIMauizio	1 (1)	La Piroga (2)	2° ZOPPELLI Filippo	MENCARELLI Andrea	1 (1)	Perugino's Bar	
3° ANGELINIStefano	1 (1)	Perugino's Bar	3° MARCHESI Celeste	VITALI Stefano	1 (1)	Perugino's Bar	
4° BOTTAUSCI Carlo	1 (1)	Perugino's Bar	4° BONUCCI Emanuele	ROSSI Marco	1 (1)	Perugino's Bar	
5° PIETRELLA Argemiro	1 (1)	C.nuove Nixion	5° MARIOTTI Massimo	SERVETTINI Leonardo	1 (1)	Pachi Bar (2)	
6° SECCARELLI Paolo	1 (1)	C.nuove Nixion	6° BRUSTENGA Gabriele	PROIETTI Sauro	1 (1)	Pachi Bar (2)	
7° PAPARELLI Luca	1 (1)	La Piroga (2)	7° FIORUCCI Enrico	PAOLUCCI Claudio	1 (1)	Pachi Bar (2)	
8° PUTZOLU Efsio	1 (1)	Grifoni	8° CAPOMACCIO Antonio	UGOLINI Gabriele	1 (1)	La Piroga (2)	



**A DUE PASSI DAL MARE E DAL CENTRO DI RIMINI VENDESI
APPARTAMENTI DI VARIE TIPOLOGIE PRONTA CONSEGNA**

PALAZZINA IT'S
VIA DE CAROLIS
BLUE HOME
COSTRUZIONI SAMPAOLI

UFFICIO VENDITE:
CELL. 3931289086
TEL. 0541380632

CONTACOMPUTER sas
di Bruschi Gianluca & C.

Elaborazione Contabilità
Assistenza Commerciali ed Artigianali
Denuncia Redditi

Via Parmense, 19 - 47900 Rimini - Tel. 0541791555

1° Giornata CRONISTORIA Serie A

DESREE' BAR - NUOVOMONDO (5-1)		
s. Schioccola R.	Modesti A.	90 - 41
s. Bellavita F.	Capodicasa M.	91 - 39
s. Locchi M.	Capodicasa M.	98 - 85
c. Riganelli M.	Cascianelli G.	94 - 65
Stafficci A.	Palermi E.	
c. Sonno L.	Cassiani L.	80 - 12
Mazzetti R.	Menghinelli M.	
c. Forlimbergi V.	Spitaleri F.	48 - 87
Rellini G.	Nonlosai G.	
LAPROGA (1)-PERUGINO'SBAR (0-6)		
s. Mancini L.	Bottausci C.	73 - 90
s. Bianconi A.	Palazzesi S.	34 - 90
s. Mariani L.	Angelini S.	37 - 92
c. Boccali E.	Zoppitelli F.	77 - 80
Barbini B.	Mencarelli A.	
c. Serlupini A.	Marchesi C.	64 - 80
Pettinelli F.	Vitali S.	
c. Angione G.	Bonucci E.	26 - 80
Ciucciomini G.	Rossi M.	
PERUGIA-GRIFONI (5-1)		
s. Mariani L.	Pispola W.	91 - 72
s. Forlimbergi A.	Ragni M.	90 - 67
s. Forlimbergi R.	Putzolu E.	64 - 90
c. Apicella U.	Cittadini F.	82 - 44
Cantarini D.	Ermasi F.	
c. Pochini G.	Ragni A.	80 - 71
Fagioli L.	Crocioni A.	
c. Quaresima E.	Castellani F.	80 - 61
Venturi G.	Palazzoni A.	

Picc.TAVERNA - PACHIBAR(2)(3-3)

s. Rellini R.	Ambrogliani F.	90 - 56
s. Scorteccia G.	Gigliani F.	90 - 50
s. Latini E.	Margaritelli A.	90 - 44
c. Antonelli A.	Servettini L.	39 - 90
Bonini W.	Mariotti M.	
c. Sacchetti F.	Brustenga G.	67 - 80
Scentoni R.	Proietti S.	
c. Ambrogli F.	Fiorucci E.	31 - 80
Berardi E.	Paolucci C.	

AMBARAZAN-LAPIROGA(2)(0-6)

s. Matteucci M.	Paparelli L.	0 - 90
s. Paradisi M.	Marzi F.	39 - 98
s. Casciarri S.	Fulchi M.	6 - 94
c. Ricci E.	Ugolini G.	33 - 85
Lorenzetti M.	Capomaccio A.	
c. Dozzini M.	Lombardi C.	30 - 80
Mataloni P.	Tarpanelli T.	
c. Bernasconi M.	Tribolati S.	30 - 80
Mariani F.	Donnini A.	

HAVANA CLUB - BILIARDO PIU' (0-0)

Referto non pevenuto

CASENUOVE-CNUOVENIXON (3-3)

s. Gabrielli F.	Pietrella A.	34 - 90
s. Alunni G.	Seccarelli P.	41 - 90
s. Ricci D.	Fagioli M.	4 - 90
c. Alunni L.	Corbetta A.	80 - 79
Alunni N.	Boldrini A.	
c. Crocioni A.	Morbidelli P.	80 - 50
Ricci M.	Tenga L.	
c. Pioppi I.	Chionchio M.	80 - 64
Giombini M.	Carbonari O.	

RISULTATI E CLASSIFICHE DEL 17/10/2008 - 04° GIORNATA SERIE "A1"

Bir.DEL BORGO (s.sev)	- 14 FEBBRAIO (Ancona)	5 - 1
C.S.R.T. (2) fermo	- EVERY DAY (tolentino)	3 - 3
Bar DABLIU'(Tolent)	- VALENTINO (civit.m)	5 - 1
IL GABBIANO (Ancona)	- Bar AZZOLINO (grott)	2 - 4
LA PERGOLA (s.elpidio)	- Bar JOLLY (monteg)	4 - 2
CAMPANELLI (Moie AN)	- PARIOLI (ostra)	3 - 3
Bocc.PASSO RIPE (an)	- SETTEMPEDA (s.sever)	3 - 3
STELLA ROSSA (macerata)	- C.S.R.T. (1) fermo	5 - 1

Classifica

STELLA ROSSA (macerata) p. 17	(4)
LA PERGOLA (s.elpidio) p. 16	(4)
SETTEMPEDA (s.sever) p. 16	(4)
14 FEBBRAIO (Ancona) p. 15	(4)
Bir.DEL BORGO (s.sev) p. 15	(4)
C.S.R.T. (1) fermo p. 14	(4)
Bar AZZOLINO (grott) p. 12	(4)
PARIOLI (ostra) p. 12	(4)
VALENTINO (civit.m) p. 11	(4)
Bar JOLLY (monteg) p. 11	(4)
EVERY DAY (tolentino) p. 11	(4)
Bar DABLIU'(Tolent) p. 9	(4)
Bocc.PASSO RIPE (an) p. 9	(4)
IL GABBIANO (Ancona) p. 8	(4)
C.S.R.T. (2) fermo p. 8	(4)
CAMPANELLI (Moie AN) p. 8	(4)

Regione
MARCHE

Regione
MARCHE

Prossimo turno: 24/10/08

14 FEBBRAIO (Ancona)	- LA PERGOLA (s.elpidio)
Bar AZZOLINO (grott)	- Bocc.PASSO RIPE (an)
Bir.DEL BORGO (s.sev)	- STELLA ROSSA (macerata)
C.S.R.T. (2) fermo	- Bar DABLIU'(Tolent)
EVERY DAY (tolentino)	- IL GABBIANO (Ancona)
Bar JOLLY (monteg)	- CAMPANELLI (Moie AN)
SETTEMPEDA (s.sever)	- PARIOLI (ostra)
VALENTINO (civit.m)	- C.S.R.T. (1) fermo

BRUSCHI ROBERTO

**Agente di Commercio e Consulenza
per Autoattrezzature Meccaniche**

RESPONSABILE AREA CENTRO-NORD ITALIA

Cell. 335.8028987

Via Simonini. 9/b - 47900 RIMINI

CASADEI IVAN

**Controsoffittature, pareti divisorie,
arredi in cartongesso.**

Via Marino Moretti, 19 - San Mauro Pascoli (FC)

Cell. 335 1240823



**ORTOFRUTTICOLA
ENOTECA**

Isola Verde

*tutto la scelta
e la freschezza
che vuoi!*

Vendita diretta
di tartufo fresco
funghi porcini
di stagione

Primizie
tutto l'anno

Su richiesta
composizioni regalo

Isola Verde di G. Moretti
Zona comm. PASSO RIPE (AN)
Via Marco Polo
Tel. 071 7958601

SENIGALLIA (AN)
Via Pasubio, 8
Tel. 071 659084
www.lisolaverde.eu
e-mail: info@lisolaverde.eu

Cronistoria della 3° Giornata "Eccellenza MARCHE"

PARIOLI(ostra)-14 FEBBRAIO (Ancona) (2-4)			Lucentini F. Tomassini J.	
s. Brociani F.	Molduzzi L.	48 -90	c. Lucentini P.	Santini R. 25 -80
s. Cavanna M.	Ricci D.	80 -90	Fogante C.	Frontoni F.
s. Naderi A.	Morelli S.	46 -90	ILGABBIANO(Ancona)-Bar JOLLY(monteg) (3-3)	
c. Possanzini S.	Bartolini L.	80 -56	s. Sempriani R.	Santarelli M. 74 -90
Mariottini D.	Paolinelli M.		s. Tacchi S.	Piepoli D. 40 -94
c. Fagioli M.	Agostinelli A.	80 -44	s. Barbanti P.	Borselli M. 90 -89
Seccarelli P.	Pietroni R.		c. Giaccaglia L.	Belleggia P. 51 -80
c. Brunori E.	Massaccesi G.	68 -80	Goffi G.	Andruccioli A.
Giglioli G.	Massaccesi A.		c. Ferri F.	Teodori D. 80 -42
C.S.R.T.(1)fermo-Bir.DELBORGOS(ssev) (0-0)			Tadini A.	Bonfigli P.
s. Marzoli G.	Corbetta A.	0 -0	c. Schiavoni V.	Beleggia M. 80 -69
s. Zacchini P.	Mazzarini M.	0 -0	Tricomi S.	Mercuri G.
s. Serafini T.	Palazzesi A.	0 -0	CAMPANELLI(Moie AN)-SETTEMPEDA(s.sever) (0-0)	
c. Donzelli B.	Miconi M.	0 -0	s. Garofoli A.	Stella A. 0 -0
Sandroni D.	Rossi R.		s. Foiera M.	Perugini F. 0 -0
c. Grimaldi A.	Pietroni F.	0 -0	s. Montaletti M.	Cardinali P. 0 -0
Settimi A.	Grilli M.		c. Montalbini G.	Tasselli M. 0 -0
c. Di Antonio M.	Bianchi I.	0 -0	Miscio G.	Sabbatini L.
Casadidio G.	Bisonni D.		c. Panfoli S.	Migliozzi P. 0 -0
BarDABLIU(Tolent) -BarAZZOLINO(grott) (2-4)			Brilli P.	Spadoni C.
s. Fabrizi G.	Giammarini C.	71 -90	c. Gavetti M.	Rogani M. 0 -0
s. Salvatori S.	Morri M.	63 -90	Marini A.	Fiorini D.
s. Gardini G.	Zucconi G.	90 -61	Bocc.PASSO RIPE(an) -C.S.R.T.(2)fermo (4-2)	
c. Sampaolo S.	Baglioni E.	69 -80	s. Patrignani M.	Locchi M. 47 -97
Sticconi M.	Fratini D.		s. Barducci G.	Accliarri G. 97 -77
c. Cesca G.	Attori D.	72 -80	s. Gnesi A.	Marinozzi L. 96 -53
Fugante L.	Tomassetti G.		c. Campana F.	Marzoni M. 87 -70
c. Fantini M.	Cucchi G.	80 -40	Giuliani C.	Bellavita F.
Berti M.	Malvatani F.		c. Cappella G.	Ricci M. 37 -90
EVERYDAY(tolentino) -LAPERGOLA(selpitido) (3-3)			Goffi G.	Cisbani G.
s. Alocchi G.	Zoffoli M.	44 -92	c. Principi L.	Montanini E. 82 -75
s. Alocchi S.	Minoccheri J.	22 -90	Padoan R.	Verdoni M.
s. Raggi F.	Smerilli M.	90 -70	STELLAROSSA(macerata) -VALENTINO (civim) (3-3)	
c. Foglia P.	De Luca G.	80 -57	s. Carlini R.	Palazzesi S. 45 -90
Spernanzoni C.	Turchi F.		s. Galassi S.	Cardelli S. 86 -90
c. Manasse G.	Sonno L.	80 -58	s. Cristofori V.	Rosa E. 90 -57
			c. Cillani M.	Concetti P. 80 -76
			Galli G.	Buccolini M.
			c. Sabbatini A.	Merlini A. 80 -78
			Rossi G.	Frontoni F.
			c. Mandozzi A.	Bagli S. 78 -80
			Di Geronimo G.	Leffoli S.

MEDAGLIERE della 3° giornata del 03 Ottobre 2008

Classifica dei primi 15 giocatori della serie "Eccellenza"

Singoli			Coppia		
1° MINOCCHERIJuri	3 (3)	La Pergola (s.	1° SANTINI Romano	FRONTONI Fabrizio	3 (3)
2° MORELLISante	3 (3)	14Febbraio (a	2° MASSACESI Andrea	MASSACESI Giacomo	3 (3)
3° MOLDUZZILuca	3 (3)	14Febbraio (a	3° BELLEGGIAPietro	ANDRUCCIOLI Alberto	3 (3)
4° SANTARELLIMario	3 (3)	Bar Jolly (mon	4° CISBANIGianfranco	RICCIMario	2 (3)
5° CRISTOFORIValeantino	3 (3)	Stella Rossa (5° BRUNORIEzio	GIGLIOLIGiacomo	2 (3)
6° LOCCHIMauro	2 (3)	Cs.r.t.(2)f	6° FAGIOLIMateo	SECCARELLIPaolo	2 (3)
7° MORRIMarco	2 (3)	Bar Azzolino (7° MANDOZZI Aminta	DI Geronimo giovani	2 (3)
8° GALASSISivano	2 (3)	Stella Rossa (8° LUCENTINI Federico	MANASSE Gabriele	2 (3)
9° ZOFFOLIMaurizio	2 (3)	La Pergola (s.	9° DEL Luca guido	TURCHI Fabio	2 (3)
10° CAVANNAMaurizio	2 (3)	Parioli (ostra	10° FANTINIMauro	BERTIMoreno	2 (3)
11° GNESIALberto	2 (3)	Bocc.passo Rip	11° SANDRONIDemetrio	DONZELLI Beniamino	2 (2)
				Cs.r.t.(1)f	



NANNI OTTAVIO & C. sas

TAGLIO LASER LAMIERE E TUBO

Via Faberio, 10/14 • 47039 Savignano sul Rubicone (FC)

Tel. 0541 941414 - Fax 0541 942348

info@nanniottavio.it • www.nanniottavio.it



CAAR RIMINI



**Centro
Agro
Alimentare
Riminese**

Francesco cell. 335. 6656722
Andrea cell. 335. 7051177
Massimiliano cell. 335. 6313350

Magazzino Tel. & Fax 0541. 625365
Mercato Tel. & Fax 0541. 681411






PROPRIO TUTTO PER IL CICLISMO
BICI DA CORSA, MTB, TREKKING, TRIATHLON, OFFICINA
RICAMBI, PASSEGGIO (UOMO, DONNA, BAMBINO)
VEICOLI ELETTRICI, ABBIGLIAMENTO E ACCESSORI

Campagnolo • Shimano • Sram
Wilier • Cannondale • Passoni • Scapin • Battaglin
Full-Dynamix • Fondriest • Cinelli • Parkpre • Roi

PER I TESSERATI FIBIS BUONO SCONTO DEL 15%
S.S. Adriatica, 55 - 47838 Riccione - Tel. e Fax 0541.607773
www.teknobikestore.it - E-mail: info@teknobikestore.it

**RISULTATI DEL 17/10/2008 - 4° GIORNATA
SERIE " A " GIRONE A - (ANCONA)**

14 FEBBRAIO 2 (Ancona)	-	Circ.CITTADINO (Jesi)	3 - 3
DLFFALCONARA	-	DLFANCONA	3 - 3
BarCIGNO (Moie)	-	S.MARIA (Fabriano)	2 - 4
IL BORGO (Fabriano)	-	ACLIRAVETTA (1)	5 - 1
Circ.GLEOPARDI (falc)	-	ALTESINOCERRETO	5 - 1
ClubITALIA (osimo)	-	IL GABBIANO (Ancona)	5 - 1
CralPALOMBINA	-	Bocc.PASSORRIPE	3 - 3
RIPOSO	-	ACLIRAVETTA (2)	0 - 0

Classifica

DLFANCONA	p. 15	(4)
S.MARIA (Fabriano)	p. 14	(4)
14 FEBBRAIO 2 (Ancona)	p. 14	(4)
ClubITALIA (osimo)	p. 13	(3)
CralPALOMBINA	p. 13	(4)
Circ.GLEOPARDI (falc)	p. 12	(4)
Circ.CITTADINO (Jesi)	p. 12	(4)
ACLIRAVETTA (1)	p. 12	(4)
Bocc.PASSORRIPE	p. 12	(4)
ALTESINOCERRETO	p. 11	(4)
DLFFALCONARA	p. 11	(4)
IL BORGO (Fabriano)	p. 8	(3)
IL GABBIANO (Ancona)	p. 8	(4)
ACLIRAVETTA (2)	p. 8	(3)
BarCIGNO (Moie)	p. 5	(3)

Prossimo turno: 24/10/08

ACLIRAVETTA (1)	-	Circ.CITTADINO (Jesi)
BarCIGNO (Moie)	-	ACLIRAVETTA (2)
IL BORGO (Fabriano)	-	CralPALOMBINA
DLFANCONA	-	14 FEBBRAIO 2 (Ancona)
DLFFALCONARA	-	ClubITALIA (osimo)
IL GABBIANO (Ancona)	-	Circ.GLEOPARDI (falc)
Bocc.PASSORRIPE	-	ALTESINOCERRETO
RIPOSO	-	S.MARIA (Fabriano)

**RISULTATI DEL 17/10/2008 - 5° GIORNATA
SERIE " A " GIRONE B - (ASCOLI PICENO)**

BarAZZOLINO	-	Porto S.ELPIDIO (1)	2 - 4
BarDELLOSPORT	-	BarSCI CLUB	1 - 5
BarITALIA	-	BarVILLAMURRI	4 - 2
BarC.S.R.T.	-	BarSANPIO	6 - 0
BarFOLGORE	-	BarLA PERGOLA	3 - 3
BarMONTEURANO	-	BarMODERNO	3 - 3
Porto S.ELPIDIO (2)	-	BarVILLAVITALI (1)	0 - 6
BarVILLAVITALI (2)	-	BarFERMO 2000	1 - 5

Classifica

BarVILLAVITALI (1)	p. 23	(5)
BarFERMO 2000	p. 20	(5)
Porto S.ELPIDIO (1)	p. 20	(5)
BarFOLGORE	p. 20	(5)
BarMONTEURANO	p. 19	(5)
BarMODERNO	p. 17	(5)
BarSCI CLUB	p. 17	(5)
BarAZZOLINO	p. 15	(5)
BarC.S.R.T.	p. 14	(5)
BarLA PERGOLA	p. 14	(5)
BarVILLAMURRI	p. 14	(5)
BarVILLAVITALI (2)	p. 13	(5)
BarITALIA	p. 13	(5)
BarDELLOSPORT	p. 13	(5)
Porto S.ELPIDIO (2)	p. 5	(5)
BarSANPIO	p. 3	(5)

Prossimo turno: 24/10/08

BarFERMO 2000	-	BarC.S.R.T.
BarLA PERGOLA	-	BarVILLAVITALI (1)
BarMODERNO	-	BarDELLOSPORT
Porto S.ELPIDIO (2)	-	BarFOLGORE
BarSANPIO	-	BarITALIA
BarSCI CLUB	-	Porto S.ELPIDIO (1)
BarVILLAMURRI	-	BarAZZOLINO
BarVILLAVITALI (2)	-	BarMONTEURANO

**RISULTATI DEL 17/10/2008 - 5° GIORNATA
SERIE " A " GIRONE C - (MACERATA)**

BarANNIBAL CARO	-	BarLA PINETA	1 - 5
BarBLACK WHITE	-	Circ. CitTREIA	3 - 3
Circ.CitCINGOLI	-	BarIL CASSERO	3 - 3
MONTESAN GIUSTO	-	Circ.CitCIVITANOVA	6 - 0
BarDABLIU'	-	BarERAORA	3 - 3
BarDEBORAH	-	BirrerDEL BORGO	6 - 0
CaffèSERVIDEI (1)	-	BarLA ROCCA	5 - 1
BarVALENTINO	-	CaffèSERVIDEI (2)	6 - 0

Classifica

BarDEBORAH	p. 23	(5)
MONTESAN GIUSTO	p. 23	(5)
BarDABLIU'	p. 19	(5)
BarVALENTINO	p. 19	(5)
BarLA PINETA	p. 19	(5)
BarERAORA	p. 16	(5)
BarIL CASSERO	p. 15	(5)
BarLA ROCCA	p. 15	(5)
BarBLACK WHITE	p. 15	(5)
CaffèSERVIDEI (1)	p. 14	(5)
Circ. CitTREIA	p. 14	(5)
BirrerDEL BORGO	p. 14	(5)
Circ. CitCINGOLI	p. 12	(5)
BarANNIBAL CARO	p. 9	(5)
Circ.CitCIVITANOVA	p. 8	(5)
CaffèSERVIDEI (2)	p. 5	(5)

Prossimo turno: 24/10/08

BarANNIBAL CARO	-	BarBLACK WHITE
Circ.CitCIVITANOVA	-	BirrerDEL BORGO
Circ. CitTREIA	-	BarDABLIU'
BarLA PINETA	-	BarERAORA
BarLA ROCCA	-	Circ.CitCINGOLI
MONTESAN GIUSTO	-	CaffèSERVIDEI (1)
CaffèSERVIDEI (2)	-	BarIL CASSERO
BarVALENTINO	-	BarDEBORAH

**RISULTATI DEL 17/10/2008 - 3° GIORNATA
SERIE " B " GIRONE A - (ANCONA)**

14 FEBBRAIO (Ancona)	-	IL BORGO (Fabriano)	3 - 3
ACLIRAVETTA	-	Circ.GLEOPARDI (falc)	1 - 5
Circ.CITTADINO (Jesi)	-	BarJOLLY	6 - 0
Bocc.PASSORRIPE	-	CaffèCENTRALE (Ancona)	2 - 4
CralPALOMBINA (3)	-	Bocc.CAMPANELLI (Moie)	1 - 5
DLFANCONA	-	CralPALOMBINA (2)	5 - 1
IL GABBIANO (Ancona)	-	S.MARIA (Fabriano)	5 - 1

Classifica

Circ.GLEOPARDI (falc)	p. 14	(3)
DLFANCONA	p. 13	(3)
IL BORGO (Fabriano)	p. 13	(3)
CralPALOMBINA (2)	p. 11	(3)
CaffèCENTRALE (Ancona)	p. 11	(3)
IL GABBIANO (Ancona)	p. 10	(3)
Bocc.CAMPANELLI (Moie)	p. 10	(3)
Circ.CITTADINO (Jesi)	p. 8	(3)
14 FEBBRAIO (Ancona)	p. 8	(3)
Bocc.PASSORRIPE	p. 8	(3)
BarJOLLY	p. 7	(3)
S.MARIA (Fabriano)	p. 6	(3)
ACLIRAVETTA	p. 6	(3)
CralPALOMBINA (3)	p. 1	(3)

Prossimo turno: 24/10/08

ACLIRAVETTA	-	IL BORGO (Fabriano)
Bocc.CAMPANELLI (Moie)	-	BarJOLLY
DLFANCONA	-	Bocc.PASSORRIPE
14 FEBBRAIO (Ancona)	-	Circ.GLEOPARDI (falc)
Circ.CITTADINO (Jesi)	-	IL GABBIANO (Ancona)
CralPALOMBINA (2)	-	CaffèCENTRALE (Ancona)
S.MARIA (Fabriano)	-	CralPALOMBINA (3)



**PENTAGONO
COSTRUZIONI snc**

di Giovagnoli Luciano, Amadori Roberto

Via Pomposa, 43a - 47900 Rimini



**SPORT
center**

Via Ricasoli, 43 Zona Industriale
PIEVESESTINA di Cesena (FC)

Tel. 0547.415015 - Fax 0547 416281

www.sportcentercesena.com
info@sportcentercesena.com

**RISULTATI DEL 17/10/2008 - 5° GIORNATA
SERIE " B " GIRONE B - (ASCOLI PICENO)**

BarCRISTALLO	- Porto S.ELPIDIO	6 - 0
BarMODERNO	- BarTAZZAD'ORO(1)	6 - 0
BarSALARIA	- BarDELLOSPORT	4 - 2
BarFERMO 2000	- BarJADA	3 - 3
BarROMA	- BarLA FENICE(1)	2 - 4
BarSANPIO	- RIPOSO	0 - 0
BarSHARCK	- BLUESCAFFE'(1)	2 - 4
BarVILLAMURRI	- BarITALIA	2 - 4

Classifica

BarLA FENICE(1)	p. 22	(5)
BLUESCAFFE'(1)	p. 22	(5)
BarSHARCK	p. 20	(5)
BarMODERNO	p. 18	(5)
BarSALARIA	p. 17	(5)
BarSANPIO	p. 16	(4)
BarFERMO 2000	p. 15	(5)
BarDELLOSPORT	p. 13	(5)
BarJADA	p. 13	(4)
BarVILLAMURRI	p. 13	(5)
BarCRISTALLO	p. 13	(4)
BarITALIA	p. 12	(5)
BarROMA	p. 8	(5)
Porto S.ELPIDIO	p. 7	(4)
BarTAZZAD'ORO(1)	p. 1	(4)

Prossimo turno: 24/10/08

BarCRISTALLO	- BarSANPIO
BarDELLOSPORT	- BarJADA
BarITALIA	- BarFERMO 2000
BLUESCAFFE'(1)	- BarROMA
Porto S.ELPIDIO	- BarSALARIA
BarLA FENICE(1)	- BarMODERNO
BarSHARCK	- RIPOSO
BarTAZZAD'ORO(1)	- BarVILLAMURRI

**RISULTATI DEL 17/10/2008 - 5° GIORNATA
SERIE " B " GIRONE C - (ASCOLI PICENO)**

BLUESCAFFE'(2)	- BarLASTAZIONE	3 - 3
BarLA PERGOLA	- BarFOLGORE	5 - 1
BarJOLLY	- DENISBAR	1 - 5
BarLA FENICE(2)	- Bocc.MONTEURANO	4 - 2
BarDECATHLON	- RIPOSO	0 - 0
BarPICCADILLY	- BarC.S.R.T.	4 - 2
BarSCI CLUB	- BarSOCOPERAIA	4 - 2
BarTAZZAD'ORO(2)	- BarAZZOLINO	4 - 2

Classifica

BarDECATHLON	p. 21	(4)
Bocc.MONTEURANO	p. 19	(5)
BarLASTAZIONE	p. 19	(5)
DENISBAR	p. 18	(5)
BarLA PERGOLA	p. 17	(5)
BarPICCADILLY	p. 16	(5)
BarTAZZAD'ORO(2)	p. 16	(4)
BarLA FENICE(2)	p. 14	(5)
BarFOLGORE	p. 13	(5)
BarC.S.R.T.	p. 12	(4)
BarSCI CLUB	p. 11	(5)
BarSOCOPERAIA	p. 10	(5)
BarJOLLY	p. 9	(4)
BLUESCAFFE'(2)	p. 8	(5)
BarAZZOLINO	p. 7	(4)

Prossimo turno: 24/10/08

BarAZZOLINO	- BarPICCADILLY
BarDECATHLON	- BarJOLLY
BarC.S.R.T.	- BarTAZZAD'ORO(2)
BarFOLGORE	- BarLA FENICE(2)
BarLA PERGOLA	- BarLASTAZIONE
DENISBAR	- RIPOSO
Bocc.MONTEURANO	- BarSOCOPERAIA
BarSCI CLUB	- BLUESCAFFE'(2)

**RISULTATI DEL 17/10/2008 - 5° GIORNATA
SERIE " B " GIRONE D - (MACERATA)**

Bocc.MACERATESE(3)	- CAMATBILIARDO(1)	5 - 1
BarBUSCHITTARI(1)	- BarERAORA(2)	5 - 1
BarILDIAMANTE	- BarDABLIU'(1)	5 - 1
RIPOSO	- BarVALENTINO	0 - 0
BarLA PINETA	- MONTES.GIUSTO	3 - 3
RIPOSO	- CircoloR.B.	0 - 0
SANVENANZIO(1)	- BarCGIOVANILE	1 - 5

Classifica

Bocc.MACERATESE(3)	p. 22	(5)
BarILDIAMANTE	p. 17	(4)
BarLA PINETA	p. 15	(5)
CircoloR.B.	p. 14	(4)
BarDABLIU'(1)	p. 14	(4)
MONTES.GIUSTO	p. 13	(4)
CAMATBILIARDO(1)	p. 12	(5)
BarVALENTINO	p. 12	(3)
BarCGIOVANILE	p. 11	(4)
BarBUSCHITTARI(1)	p. 9	(4)
BarERAORA(2)	p. 9	(5)
SANVENANZIO(1)	p. 8	(5)
BarBLACK TIGER	p. 0	(0)

Prossimo turno: 24/10/08

BarBUSCHITTARI(1)	- BarLA PINETA
BarCGIOVANILE	- CircoloR.B.
CAMATBILIARDO(1)	- BarILDIAMANTE
BarDABLIU'(1)	- BarVALENTINO
BarERAORA(2)	- SANVENANZIO(1)
RIPOSO	- MONTES.GIUSTO
RIPOSO	- Bocc.MACERATESE(3)

**RISULTATI DEL 17/10/2008 - 5° GIORNATA
SERIE " B " GIRONE E - (MACERATA)**

B.MACERATESE(1)	- BarBUSCHITTARI(2)	1 - 5
BarCOCCHI	- BarBLACK TIGER	2 - 4
CAMATBILIARDO(2)	- Circ.CittOLENTINO	5 - 1
Circ.CittTREIA	- BarMARY	4 - 2
BarERAORA(1)	- BAPPIGNANESE	3 - 3
RIPOSO	- B.MACERATESE(2)	0 - 0
BarDABLIU'(2)	- SANVENANZIO	5 - 1

Classifica

BarBUSCHITTARI(2)	p. 22	(5)
CAMATBILIARDO(2)	p. 22	(5)
BarDABLIU'(2)	p. 17	(5)
Circ.CittOLENTINO	p. 16	(5)
BarBLACK TIGER	p. 16	(5)
SANVENANZIO	p. 15	(5)
BarMARY	p. 14	(5)
Circ.CittTREIA	p. 13	(4)
B.MACERATESE(2)	p. 12	(4)
BAPPIGNANESE	p. 10	(5)
B.MACERATESE(1)	p. 8	(4)
BarERAORA(1)	p. 8	(4)
BarCOCCHI	p. 7	(4)

Prossimo turno: 24/10/08

BAPPIGNANESE	- Circ.CittTREIA
B.MACERATESE(2)	- BarMARY
SANVENANZIO	- BarBLACK TIGER
BarDABLIU'(2)	- BarBUSCHITTARI(2)
CAMATBILIARDO(2)	- BarCOCCHI
Circ.CittOLENTINO	- RIPOSO
B.MACERATESE(1)	- BarERAORA(1)



CHIMICART®

l'igiene al tuo servizio

Attrezzature igienico sanitarie, carta asciugamano, dosatori sapone liquido, detersivi, prodotti chimici per bar, ristoranti, uffici, comunità, industrie.

**Via Massa, 2090 - Budrio di Longiano (FO)
Tel. 0547/657666 - Fax 0547/657633**



Cartaria Riminese s.r.l.s.

Via Dell'Industria, 12
Misano Adriatico (RN)
tel. 0541.753277 - cell. 335.5345727
e-mail: cartaria.riminese@libero.it

**TUTTI I TIPI DI CARTA E PLASTICA
PER PANIFICI, PASTICCERIE,
ALIMENTARI, INDUSTRIE E COMUNITÀ**

ANCONA Serie A/A
3° giornata 10/10/08

14 FEBBRAIO 2 - ILGABBIANO (0-0)

Referto Mancante

ACLIRAVETTA -Bocc.PASSORRIPE (0-0)

Referto Mancante

ALTESINO CERRETO -ACLIRAVETTA (2-4)

- s. Bartocci E. Bacchicocchi C. 83 - 90
- s. Alcolò R. Centorani G. 90 - 63
- s. Carlucci G. Paolletti F. 50 - 90
- c. Cingolani D. Giorgi G. 60 - 80
- s. Ieva M. Morsucci E. 80 - 25
- c. Camerboni G. Zappaterreni G. 80 - 25
- c. Brunelli E. Staz P. 78 - 80
- c. Brunelli E. Staz P. 78 - 80

Circ.CITADINO -Circ.GLEOPARDI (2-3)

- s. Merli L. Picchio G. 90 - 84
- s. Liuti M. Vitali G. 78 - 90
- s. Ronconi S. Staffolani M. 90 - 49
- c. Agostinelli S. Santucci M. 33 - 80
- c. Canali F. Caputo P. 72 - 80
- c. Merli F. Rotelli M. 72 - 80
- c. Donato J. Piersantelli B. 69 - 80
- c. Liera M. Bizzari R. 69 - 80
- c. Samari K. Baldi S.

Club ITALIA -ILBORGO (6-0)

- s. Santoro A. Cocco R. 90 - 84
- s. Montani M. Bucchi A. 90 - 88
- s. Diana V. Brandi A. 90 - 65
- c. Agostinelli C. Bellentani S. 80 - 64
- c. Rigmaloni F. Spuri F. 80 - 37
- c. Milone M. Bugatti G. 80 - 37
- c. Pompili A. Gabellieri R. 80 - 57
- c. Coppardini C. Brandi V. 80 - 57
- c. Alocco M. Benedetti M.

DLFANCONA -CralPALOMBINA (5-1)

- s. Monina F. Cecchetti A. 52 - 90
- s. Marinelli R. Favi F. 90 - 33
- s. Carluccio G. Priolo V. 90 - 44
- c. Gambella C. Pozzi A. 80 - 79
- c. Fortani M. Gabrielli E. 80 - 40
- c. Nicoletti A. Paradisi F. 80 - 40
- c. Silenzi S. Vitali G. 80 - 40
- c. Migliosi G. Canali F. 80 - 57
- c. Penna G. Guercio S.

S.MARIA -DLFFALCONARA (4-2)

- s. Antonelli F. Virgulti G. 90 - 4
- s. Pocognoli M. Gramaccia R. 82 - 97
- s. Gregori B. Albonetti G. 91 - 78
- c. Franca M. Cinti V. 46 - 81
- c. Piersigilli L. Giacomelli P. 80 - 48
- c. Latini F. Bucari C. 80 - 48
- c. Capodimonte M. Tombolesi R. 82 - 72
- c. Cerusini L. Giuliani P. 82 - 72
- c. Pollo R. Memè F.

RIPOSO -Bar CIGNO (0-0)

ASCOLI PICENO Serie A/B
4° giornata 10/10/08

- Bar AZZOLINO -Porto S.ELPIDIO (4-2)
- s. Andreoli G. Martinelli L. 90 - 84
- s. Attori M. Cantafini W. 84 - 91
- s. Cittadini A. Marziali S. 90 - 85
- c. Verducci R. Damen L. 85 - 40
- c. Sanguigni G. Cifola R. 63 - 82
- c. D'ottavio U. Torresi M. 63 - 82
- c. Nerla A. Pecorari E. 87 - 55
- c. Carassai A. Vallasani F. Tamanti G.

- Bar DELLO SPORT -Bar ITALIA (4-2)
- s. Pandolfi F. Qumsiyeh C. 31 - 91
- s. Ferranti D. Federini R. 90 - 82
- s. Properi T. Regolo S. 90 - 75
- c. Cuccu' M. Ciucani P. 88 - 58
- c. Martelli C. Roso G. 81 - 67
- c. Sacoccia P. Pignatelli L. 81 - 67
- c. Iagati M. DelGatto V. 73 - 80
- c. Martorelli P. Traini M.

- Bar LA PERGOLA -Bar VILLA VITALI (3-3)
- s. Chiarocchi F. Mandolesi M. 59 - 90
- s. Belletti F. Silenzi V. 85 - 90
- s. Spaccapaniccia P. Del Gobbo A. 70 - 90
- c. Alberti M. Diadoro A. 80 - 72
- c. Ferroni A. De Angelis C. 82 - 19
- c. Vitali G. Sartorelli G. 82 - 19
- c. Offidani M. Scipioni R. 80 - 78
- c. Fedeli F. Spaccapaniccia G. Gambacorta F. 80 - 78
- c. Ceslik G.

Porto S.ELPIDIO -Bar C.S.R.T. (5-1)

- s. Bartoli M. Trasatti G. 90 - 19
- s. Panicola L. Ricci E. 90 - 30
- s. Cursi I. Postacchini L. 92 - 82
- c. Maurizi G. Lucci G. 82 - 75
- c. Antonelli G. Marziali A. 80 - 46
- c. Fedeli C. Recchioni T. 80 - 46
- c. Cerquetti C. Fedeli C. 47 - 80
- c. Gallucci G. Paniconi E. 47 - 80
- c. Cimini M.

Bar SAN PIO -Bar FERMO 2000 (1-5)

- s. D'angelo I. Minnucci A. 90 - 64
- s. De Marco M. Santini O. 59 - 90
- s. Di Cintio V. Cipriani G. 33 - 90
- c. Faini S. Bocci A. 62 - 80
- c. Corsini A. Bela' D. 47 - 80
- c. Cipolloni G. Sbatella G. 47 - 80
- c. Capecchi S. Andreacci F. 8 - 80
- c. Perri G. Trape' V. 8 - 80
- c. Capriotti E. Donati G.

Bar SCS CLUB -Bar FOLGORE (3-3)

- s. Gabrielli G. Angelini S. 59 - 92
- s. Copponi A. Marchionni R. 94 - 76
- s. Medori A. Petrini A. 90 - 89
- c. Orsili S. Spitaleri D. 29 - 80
- c. Zucconi O. Santarelli M. 80 - 26
- c. Storini G. Andreacci P. 80 - 26
- c. Barboni M. Tacchetti F. 75 - 80
- c. Illuminati M. Belleggia V. 75 - 80
- c. Strappa G. Bachiorri F.

- Bar VILLA MURRI -Bar MODERNO (2-4)
- s. Fratolocchi R. Pacioni P. 90 - 39
- s. Mazzante F. Cacci F. 90 - 26
- s. Dionea S. Fanesi L. 57 - 90
- c. Mininno R. Ciabattoni G. 64 - 80
- c. Quinzif F. Nespeca O. 48 - 80
- c. Marcanesi L. Crocetti N. 48 - 80
- c. Fulciani C. Scatena R. 59 - 80
- c. Monterubbianesi A. Giobbi D. 59 - 80
- c. Fratolocchi A. Gagliardi L.

- Bar VILLA VITALI -Bar MONTE URANO (3-3)
- s. Cau P. Capparuccini D. 90 - 81
- s. Pieri M. Capparuccini R. 47 - 90
- s. Strovelli G. Mallucci G. 90 - 47
- c. Donati A. Guidobaldi L. 45 - 70
- c. Ricci L. Antonini A. 82 - 42
- c. Salvatori M. Antonini M. 82 - 42
- c. Mussoni P. Bernetti D. 60 - 80
- c. Spezi M. Monterubb. G. 60 - 80
- c. Luciani M. Martocelli S.

MACERATA Serie A/C
4° giornata 10/10/08

- Birrer.DELBORGO -BarBLACK WHITE (3-3)
- s. Cassandrini S. Eleuteri P. 48 - 90
- s. Ruoli A. Meozzi G. 70 - 90
- s. Latini E. Ciccioi S. 90 - 44
- c. Ottaviani C. Meozzi R. 80 - 27
- c. Montecchia G. Ricucci R. 44 - 80
- c. Cambiucci G. Cutrini R. 44 - 80
- c. Prosperi G. Vecchietti M. 80 - 45
- c. Memè F. Paui D. 80 - 45
- c. Vissani V. Tiberi D.

- Circ.Citt.CINGOLI -Cir.Citt.CIVITANOVA (4-2)
- s. Losa S. Beruschi W. 33 - 90
- s. Mogliani P. Dolci S. 90 - 87
- s. Giattini M. Baschetto V. 90 - 60
- c. Corinaldi E. Giuliani G. 80 - 71
- c. Paolucci M. Montanari A. 71 - 80
- c. Barigelli A. Morganti L. 71 - 80
- c. Ciriaci D. Menghini E. 80 - 65
- c. Bacchetta R. Buccolini E. 80 - 65
- c. Tittarelli S. Bucci G.

- Circ.Citt.TREIA -Bar VALENTINO (3-3)
- s. Chiarotti P. Monteverde M. 90 - 41
- s. Cappellati G. Beruschi P. 48 - 90
- s. Varelli F. Strasconi R. 90 - 59
- c. Cappellati S. Ciarapica G. 67 - 80
- c. Antolini V. Frinquelli G. 51 - 80
- c. Uncini G. Tordini A. 51 - 80
- c. Ruffini D. Foresi M. 80 - 33
- c. Bongelli P. Tomassoni M. 80 - 33
- c. Medei L. Bongelli G. 38 - 80
- c. Falcioni P. Pelosi M.

Bar DEBORAH -Bar ANNIBAL CARO (4-2)

- s. Trabucchi G. Campeggi B. 90 - 10
- s. Beruschi M. Diomedi L. 90 - 77
- s. Violini W. Malaisi M. 61 - 90
- c. Cervellini B. Gius tozzi L. 75 - 80
- c. Brocchini M. Piro M. 80 - 25
- c. Prugini G. Scoppa G. 80 - 39
- c. Foresi D. Antinori A. 80 - 39
- c. Barbaresi E.

Bar ERA ORA -Bar LA ROCCA (2-4)

- s. Moriconi S. Fenucci C. 76 - 90
- s. Laccera S. Bonfili E. 90 - 81
- s. Di Dio G. Bennonni A. 57 - 90
- c. Bocci A. Miliani W. 80 - 64
- c. Cognini W. Sentini L. 73 - 80
- c. Mancini C. Mearrelli U. 73 - 80
- c. Emili D. Palombi F. 50 - 80
- c. Melonaro M. Animobono S. 50 - 80
- c. Torresi E. Cesari B.

Bar DABLIU' -Bar IL CASSERO (0-0)

Non è stata scritta l'instestazione dei due Gruppi sportivi

MONTE SAN GIUSTO -Caffè SERVIDEI (6-0)

- s. Pavoni E. Giordani A. 90 - 28
- s. Pantanetti L. Rossi R. 90 - 81
- s. Zengarini A. Pierangeli M. 90 - 44
- c. Zamponi G. Santarelli A. 80 - 28
- c. Mazza S. Paoletti L. 80 - 23
- c. Fiorini D. Zepponi L. 80 - 23
- c. Pavoni M. Piloni F. 80 - 23
- c. Iommi E. Corallini E. 80 - 57
- c. Bert A. Ciavarella F.

Caffè SERVIDEI -Bar LA PINETA (0-6)

- s. Tosoni V. Cava G. 86 - 90
- s. Chierichetti R. Amabili P. 55 - 90
- s. Lattanzi L. Belletti D. 80 - 92
- c. Capodaglio E. Buccolini F. 63 - 80
- c. Lepretti D. Cristofanelli G. 48 - 80
- c. Marchionne M. Cini D. 48 - 80
- c. Dolci L. Ascenzi A. 46 - 81
- c. Portelli R. Straffella M. 46 - 81
- c. Elisei R. Perticarari C.

CRONISTORIA della - Serie "B" - MARCHE -

ANCONA Serie B/A
2° giornata 10/10/08

CaffèCENTRALE -14 FEBBRAIO (0-0)

Non è stata scritta l'instestazione dei due Gruppi sportivi

Bocc.PASSORRIPE -ACLIRAVETTA (4-2)

- s. Raffaelli F. Fabietti S. 90 - 74
- s. Micheletti F. Simoncelli G. 90 - 63
- s. Lanari M. Righi M. 90 - 57
- c. Silvestroni A. Mastrogiac. 47 - 80
- c. Casagrande L. Ales sandri G. 51 - 80
- c. Moroni L. Franceschetti 51 - 80
- c. Frattesi G. Turchi R. 80 - 66
- c. Cavallari F. Alessandrini G. 80 - 70
- c. Gasparini F. Rogo F.

Bar JOLLY -ILGABBIANO (4-2)

- s. Vaccafini C. Albanesi U. 90 - 72
- s. Palmari A. Passarelli P. 90 - 82
- s. Santicchia G. Sabbatini G. 73 - 90
- c. Martelli G. May C. 80 - 38
- c. Graciotti S. May A. 80 - 38
- c. Freddi A. Bontempi M. 80 - 33
- c. Mobili M. Tomassoni M. 38 - 80
- c. Calcarini P. Cesaroni C. 38 - 80
- c. Falcioni M. Pelosi M.

Circ.GLEOPARDI -CralPALOMBINA (6-0)

- s. Galeazzi F. Marzoni D. 90 - 49
- s. Virgulti D. Canonico M. 90 - 62
- s. Costantini M. Pierini A. 90 - 38
- c. Coppari A. Cionchetti A. 80 - 46
- c. Sartini S. Girolini D. 80 - 49
- c. Baldini S. Di Matteo S. 80 - 49
- c. Miri A. Giulianelli M. 80 - 34
- c. Bontempo G. Cuti P. 80 - 34
- c. Santarelli S. Mainardi A.

CralPALOMBINA -Bocc.CAMPANELLI (4-2)

- s. Stefanelli F. Cardinale S. 83 - 90
- s. Nisi C. Pacussio M. 90 - 31
- s. Barbotti C. Lucarelli A. 86 - 90
- c. Cionchetti E. Barbini M. 80 - 44
- c. Giorgini R. Fioretti E. 80 - 41
- c. Mondini S. Ferretti I. 80 - 41
- c. Marconi L. Santoni P. 80 - 46
- c. Giacchini G. Civerchia R. 80 - 46
- c. Mosca M. Rossi G.

ILBORGO -Circ.CITADINO (6-0)

- s. Rossi F. Ronconi M. 90 - 76
- s. Strona S. Ronconi G. 90 - 66
- s. Gentili G. Morbidelli M. 90 - 68
- c. Bianchi E. Montes I. 80 - 72
- c. Falconetti A. Micheletti G. 80 - 58
- c. Monti G. Cardinalli M. 80 - 58
- c. Latini R. Fassesi D. 80 - 75
- c. Lacche' R. Amici E. 80 - 75
- c. Latini L. Olivetti G.

S.MARIA -DLFANCONA (2-4)

- s. Guerci L. Baldoni B. 90 - 78
- s. Crialesi G. Crivelli V. 62 - 90
- s. Lucarini E. Bordini C. 90 - 0
- c. Ferretti E. Galeazzi D. 36 - 80
- c. Felicetti L. Morichi W. 20 - 80
- c. Mezzopera G. Bertini F. 20 - 80
- c. Bocchetti E. Barchiesi M. 40 - 80
- c. Ferretti F. Fiara P.

ASCOLI PICENO Serie B/B
4° giornata 10/10/08

BarITALIA -BarSALARIA (3-3)

- s. Clementi F. Marchei L. 90 - 89
- s. Achilli A. Comini G. 82 - 90
- s. Biondi G. Capriotti G. 90 - 33
- c. Ferracuti L. Amadio G. 60 - 80
- c. Geranio N. Angelini E. 80 - 67
- c. Fortuna S. Copponi P. 71 - 80
- c. Marziali C. Angelini A. 71 - 80
- c. Ambrogi F. Loreti C. 71 - 80
- c. Scoccia D. Capriotti L.

Bar MODERNO -BarSHARCK (3-3)

- s. Gabrielli L. Pampano F. 24 - 90
- s. Alfonsi C. Pavoni G. 90 - 83
- s. Vittori D. Celani M. 90 - 55
- c. Felci G. Celani S. 80 - 33
- c. Vittori V. Barchetti Q. 58 - 80
- c. Giacobetti G. Perri G. 58 - 80
- c. Fiocchi E. De Leonardis A. 68 - 80
- c. Pucciarelli C. Angelini L. 68 - 80
- c. Viviani E. Ottoni F.

BarROMA -BarSAN PIO (0-0)

Referto Mancante

BLUES CAFFE' -Bar CRISTALLO (3-3)

- s. Marzoni D. Morlacco G. 91 - 36
- s. Properi D. Melonaro A. 77 - 91
- s. Andreacci A. Biancucci N. 95 - 45
- c. Santini S. Medori A. 80 - 29
- c. Berdini R. Morlacco G. 61 - 84
- c. Marzoni R. Damiani G. 61 - 84
- c. Bruni S. Spurio M. 59 - 87
- c. Capriotti S. Fornari I. 59 - 87
- c. Berdini V. Storini P.

Porto S.ELPIDIO -Bar DELLO SPORT (4-2)

- s. Stefanelli F. Arcangeli G. 91 - 83
- s. Raffaeli R. Saccoccia E. 90 - 49
- s. Medori E. Bianchini F. 90 - 84
- c. Sgariglia S. Petrini M. 84 - 55
- c. Marlungo P. Ottavi P. 40 - 80
- c. Ciarrocchi N. Agostini N. 40 - 80
- c. Masetti V. Cicconi M. 22 - 82
- c. Maurizi G. Sbatella S. 22 - 82
- c. Pepi F. DelGatto D.

Bar FERMO 2000 -Bar TAZZA D'ORO (5-1)

- s. Grandi L. Egidi A. 90 - 38
- s. Santini R. D'andrea F. 90 - 36
- s. Damiani B. Dupeli R. 90 - 46
- c. Luciani M. Tama G. 39 - 80
- c. Tama F. Donzelli F. 80 - 30
- c. Raccichini B. Luciani G. 80 - 30
- c. Marzia li M. Rogante M. 80 - 31
- c. Mazzafferro G. Perticara' C. 80 - 31
- c. Andreacci F. Gazzoli V.

BarJADA -RIPOSO (0-0)

BarLA FENICE -BarVILLA MURRI (3-3)

- s. Giorgetti S. Pacini G. 82 - 90
- s. Marchesani M. Potalivo M. 66 - 90
- s. Mosca P. Ferroni G. 79 - 90
- c. Properi A. Martellini G. 80 - 74
- c. Sacripanti M. Giammaria G. 80 - 41
- c. Rossi R. Felicioni F. 80 - 41
- c. Mecozzi C. Cannoni M. 80 - 62
- c. Olmi G. Monterubbian Zampaloni S.

ASCOLI PICENO Serie B/C
4° giornata 10/10/08

BarJOLLY -RIPOSO (0-0)

BarC.S.R.T. -BarSOC.OPERAIA (0-0)

Mancano i nomi completi delle due squadre

BarFOLGORE -BLUES CAFFE' (4-2)

- s. Tacchetti F. Mandolesi P. 90 - 70
- s. Paolini F. De Carolis M. 93 - 41
- s. Belleggia E. Partenza F. 61 - 90
- c. Burocchi B. Andreacci G. 50 - 80
- c. Crocetti G. Valles I. G. 80 - 44
- c. Scriboni G. Marcaoio L. 80 - 44
- c. Marini D. Mazzaferro A. 81 - 62
- c. Tiburzi R. Properi S. 81 - 62
- c. Brunetti S.

Boc.MONTE URANO -BarLA PERGOLA (4-2)

- s. Seri A. Santarelli A. 91 - 79
- s. Galli G. Cigiani E. 90 - 28
- s. Piergentili C. Cocchetti G. 61 - 94
- c. Teodori C. Ripari A. 82 - 74
- s. Sollini S. De Carolis G. 70 - 80
- c. Ciferri M. Damiani L. 70 - 80
- c. Roccafoglie A. Berucchi T. 80 - 62
- c. Santarelli L. Serafini E. 80 - 62
- c. Iacoponi D. Verdecchia G.

BarLA STAZIONE -BarSCI CLUB (6-0)

- s. Massacci L. Catini G. 90 - 85
- s. Orsili M. De Santis G. 90 - 77
- s. Galie' G. Saliermo M. 90 - 72
- c. Cruciani A. Torresi S. 80 - 56
- c. Ponziani V. Stortini E. 80 - 54
- c. Meloni D. Antonelli M. 80 - 54
- c. Testa R. Segheta C. 80 - 20
- c. Lupi M. Torquati E. 80 - 20
- c. Pucciarelli L. Di Angilla G.

BarDECATHLON -Bar AZZOLINO (5-1)

- s. Marcatili B. Tomassetti M. 90 - 32
- s. De Pasquale N. Nerla A. 90 - 49
- s. Piattoni G. Fratini G. 90 - 78
- c. Pierleoni G. Di Gioia M. 58 - 80
- c. Cognigni F. Di Luca G. 80 - 32
- c. Granatelli V. Tassotti S. 80 - 32
- c. Parmegiani R. Fiori P. 80 - 12
- c. Ferri S. Galossi G. 80 - 12
- c. Valeriani M. Tassotti M.

BarPICCADILLY -Bar LA FENICE (5-1)

- s. Pasquali L. Ceteroni A. 88 - 90
- s. Tofoni G. Guardiani L. 90 - 30
- s. Chiarella M. Pazzi R. 92 - 64
- c. Branco Y. Rossi S. 90 - 50
- c. Cameli G. Galie' D. 81 - 61
- c. Cipriani F. De Vita F. 81 - 61
- c. Branco J. Luciani G. 81 - 76
- c. Trani A. Timi E. 81 - 76
- c. Cognini S. Marcaccio N.

BarTAZZA D'ORO -DENIS BAR (4-2)

- s. Luciani P. Andreacci G. 79 - 90
- s. Conti L. Lucetti L. 90 - 54
- s. Ruggeri C. Gismondi G. 84 - 91
- c. Burocchi S. Moroni M. 82 - 56
- c. Andreacci A. Belleggia E. 80 - 64
- c. Ridoifi R. Tonici P. 80 - 64
- c. Ciolopi P. Montani G. 80 - 74
- c. Torquati M. Vecchi M. 80 - 74
- c. Properi N. Narcisi A.

www.crib-biliardo.com

Il sito con la storia delle bocchette di oggi e ieri

CRONISTORIA - Serie "B" - MARCHE -

MACERATA Serie B/D 4° giornata 10/10/08

RIPOSO - Bar BUSCHITTARI (0 - 0)

Bar C. GIOVANILE - C. AMAT. BILIARDO (3 - 3)

s. Gironelli S.	Ciccioni M.	74 - 90
s. Tullio M.	Sabbatini J.	90 - 80
s. Castricini F.	Del Gobbo S.	90 - 80
c. Mezzabotta G.	Settembrini S.	44 - 80
Di Chiara T.	Sabbatini T.	
c. Rossi S.	Galassi L.	83 - 64
c. Calvani N.	Torresi D.	
c. Kunka A.	Rossi C.	27 - 80
Fabiani F.	D'asciano S.	

Bar DABLIU' - MONTE S. GIUSTO (0 - 0)

Mancano i nomi completi delle due squadre

Bar ERA ORA - Bocc. MACERATESE (0 - 0)

Mancano i nomi completi della squadra avversaria

Bar LA PINETA - Bar IL DIAMANTE (2 - 4)

s. Sfredda D.	Brunelli G.	38 - 90
s. Paolini G.	Mattoli G.	79 - 90
s. Tarquini F.	Nepa M.	90 - 58
c. Felicetti S.	Recanatì G.	50 - 80
c. Corvarò S.	Mattoli T.	
c. Rapagnani G.	Tarquini A.	46 - 80
c. Zucconi B.	Berdini F.	
c. Storani D.	Paganini D.	80 - 50
Violini M.	Di Filippo F.	

Circolo R.B. - SAN VENANZIO (4 - 2)

s. Pennacchiotti V.	Chiucchini E.	90 - 50
s. Giannini F.	Riccioni G.	90 - 32
s. Canaletti M.	Maggi M.	90 - 47
c. Beruschi J.	Branchetti L.	60 - 80
c. Diamanti A.	Gerini C.	
c. Conti F.	Onorati P.	80 - 20
c. Beruschi A.	Mosconi M.	
c. Perini R.	Belardinelli L.	67 - 80
Bambozzi F.	Napoleoni R.	

Bar VALENTINO - RIPOSO (0 - 0)

MACERATA Serie B/E 4° giornata 10/10/08

B. MACERATESE - Bar BLACK TIGER (4 - 2)

s. Sardellini R.	Principi G.	84 - 90
s. Romagnoli S.	Beccerica P.	90 - 58
s. Fulvi V.	Cesca R.	90 - 79
c. Ottaviani I.	Diamanti A.	80 - 56
c. Buzzacchini D.	Giovenali I.	
c. Andrelini F.	Principi G.	80 - 24
c. Fratielli L.	Trippetta F.	
c. Monachesi B.	Spalletti G.	18 - 80
c. Cacchiarelli G.	Forconi L.	

Bar MARY - Bar COCCHI (4 - 2)

s. Carassai A.	Malasisi S.	89 - 90
s. Berrettini A.	Buttiglieri L.	50 - 90
s. Donati S.	Ulissi M.	90 - 66
c. Silvestrini D.	Meschini R.	80 - 66
c. Ruffinelli V.	Vecchi A.	
c. Rossetti F.	Lucarini A.	80 - 48
c. Rovelli F.	Cocchi A.	
c. Liberati L.	Fiorini E.	90 - 46
c. Grelloni D.	Donati A.	

Bar BUSCHITTARI - C. AM. BILIARDO (4 - 2)

s. Giorgi R.	Bronzi R.	90 - 42
s. Cristofanelli A.	Mucci B.	90 - 30
s. Pettarelli L.	Sadeghi M.	25 - 91
c. Buratti P.	Rampichini A.	82 - 35
c. Vesetrini M.	Caracini G.	
c. Coppari S.	Baldoni C.	80 - 34
c. Liberati L.	Bora D.	
c. Cappelletti R.	Prenna P.	33 - 80
Lippi L.	Caracini A.	

Circ. Citt. TOLENTINO - Bar ERA ORA (0 - 0)

Non è stata scritta l'intestazione dei due Gruppi sportivi

B. APPIGNANESE - Bar DABLIU' (2 - 4)

s. Matteucci D.	Ottaviani M.	48 - 91
s. Scattolini M.	Valeri V.	101 - 51
s. Dominella A.	Polverigiani F.	92 - 88
c. Rapaccini L.	Scanzani M.	56 - 89
c. Rapaccini M.	Bora S.	
c. Picchio G.	Nerpiù M.	55 - 83
c. Trucchia G.	Mattoli M.	
c. Zitti F.	Volponi F.	58 - 85
Petrelli F.	Sfredda R.	

RIPOSO - Circ. Citt. TREIA (0 - 0)

SAN VENANZIO - B. MACERATESE (6 - 0)

s. Cinquantini E.	Ricci S.	90 - 59
s. Di Pillo D.	Merlini R.	90 - 74
s. Ferdinandi A.	Gagliardi G.	90 - 73
c. Mancinelli G.	Borgiani C.	80 - 63
c. Montedoro F.	Castellani C.	
c. Romantini A.	Pasqualli I.	80 - 62
c. Romantini F.	Venturini F.	
c. Giacobbi G.	Paganelli V.	80 - 77
Misici L.	Ricotta F.	

MEDAGLIERE della Serie "A" (Marche)

Classifica dei primi 8 giocatori della serie A girone A (Ancona)

Singoli

1° CECCHETTI Alfiero	3 (3)	Cral Palombina
2° MARINELLI Rolando	3 (3)	Dif Ancona
3° ANTONELLI Franco	3 (3)	S. maria (fabri)
4° PAOLETTI Fabio	3 (3)	Acli Ravetta ()
5° LIUTI Marcello	2 (3)	Circ. cittadino
6° MONINA Fabrizio	2 (3)	Dif Ancona
7° POCOGNOLI Massimo	2 (3)	S. maria (fabri)
8° GRAMACCIA Roberto	2 (3)	Dif Falconara

Coppia

1° BIZZARRI Roberto	BALDI Sergio	3 (3)	Circ. g. leopard
2° GAMBELLA Claudio	FORLANI Morgan	3 (3)	Dif Ancona
3° CAMERTONI Gilberto	ZAPPATERRENGIO	3 (3)	Altesino Cerre
4° GIACOMELLI Piero	CINTIVI Vittorio	2 (3)	Dif Falconara
5° SANTUCCINI Mauro	CAPOTONDO Paolo	2 (3)	Circ. g. leopard
6° PENNA Gianni	MIGLIOSI Giovanni	2 (3)	Dif Ancona
7° CANALI Ferruccio	GUERCIO Sergio	2 (3)	Cral Palombina
8° VITALI Gianfranco	PARADISI Franco	2 (3)	Cral Palombina

Classifica dei primi 8 giocatori della serie A girone B (Ascoli P)

Singoli

1° CAU Paolo	4 (4)	Bar Vila vita
2° DIONEAS Simone	3 (4)	Bar Vila murr
3° SILENZI Vittorio	3 (4)	Bar Vila vita
4° ANGELINI Stefano	3 (3)	Bar Folgore
5° MANDOLESIMASSIMO	3 (3)	Bar Vila vita
6° PETRINI Angelo	3 (4)	Bar Folgore
7° CIPRIANI Gianluca	3 (4)	Bar Fermo 2000
8° COPPONI Andrea	3 (4)	Bar Sci club

Coppia

1° DONATI Giovanni	TRAPE' Vittorio	4 (4)	Bar Fermo 2000
2° GAGLIARDI Luciano	GIORBIDANI	4 (4)	Bar Moderno
3° MONTERUBBIANESI G.F.	MARCOTULLI Stefano	4 (4)	Bar Monte uran
4° PETTINARI Luigi	MAURIZI Ginetto	4 (4)	Ponto S. elpidi
5° ANDRENACCI Francesco	SBATELLA Gianni	3 (4)	Bar Fermo 2000
6° SANTARELLI Michele	SPITALERI Daniele	3 (3)	Bar Folgore
7° FEDELI Claudio	ANTONELLIGI Felice	3 (4)	Ponto S. elpidi
8° SALVATORI Marco	MUSSONI Paolo	3 (4)	Bar Vila vita

Classifica dei primi 8 giocatori della serie A girone C (Macerata)

Singoli

1° BELLETTI Daniele	4 (4)	Bar La pineta
2° MECOZZI Gabriele	4 (4)	Bar Black whit
3° CAVA Guido	3 (4)	Bar La pineta
4° LATTANZILUIGI	3 (4)	Caffè Servidei
5° BENNONI Aldo	3 (4)	Bar La rocca
6° ZENGARINI Alessandro	3 (4)	Monte San gius
7° PAVONIEmanuele	3 (4)	Monte San gius
8° BARBONI Gianluca	3 (3)	Bar Dabliu'

Coppia

1° FIORINI Duilio	PAVONI Mauro	4 (4)	Monte San gius
2° BROCCINI Mario	PERUGINI Giuliano	4 (4)	Bar Deborah
3° FORESI Damiano	BARBARESI Emanuele	4 (4)	Bar Deborah
4° CINI Denis	ASCENZI Augusto	3 (3)	Bar La pineta
5° CAMBIUCCI Giorgio	PROSPERI Giovanni	3 (4)	Birer del Bor
6° MEME' Francesco	VISSANI Valerio	3 (4)	Birer del Bor
7° FEDE Marco	CARBONI Giovanni	3 (3)	Bar Il cassero
8° MELONAROMARCO	TORRESI Enrico	2 (4)	Bar Era ora



Via Cavina, 16
47030 San Mauro Pascoli (FC)
Tel. 0541 810182
Fax 0541 811298

TINTEGGIATURE - DECORAZIONI - RIVESTIMENTI A CAPPOTTO
RISANAMENTO C.A. - DEOMIDIFICAZIONI
SISTEMI COSTRUTTIVI A SECCO IN CORTONGESSO



www.paolinieltamburini.it
e-mail: info@paolinieltamburini.it
Via Portogallo, 8 - 47100 Rimini - Tel. e Fax 0541741059

Specialità alimentari dal 1962

Servizio al punto vendita per:
» Bar
» Negozi
» Pub
» Osterie
» Enoteche
» Ristoranti

» Formaggio stagionato nelle foglie di noce
» Ambra di talamello (di cui siamo infossatori)
» Ginepro (pecorino aromatizzato con bache di ginepro ed aceto balsamico)
» Prosciutti crudi (lavorati in maniera artigianale)
» Salumi tipici della Romagna ed altre Regioni
» Formaggi Nazionali ed Esteri
» L'azzora (Piadina romagnola) anche light all'oglio

MEDAGLIERE della Serie "B" (Marche)

Classifica dei primi 8 giocatori della serie B girone A (Ancona)

Singoli		Coppia	
1° CRIVELLIVale	2 (2) DifAncona	1° BARCHESI Maurizio	FIARA Paolo 2 (2) DifAncona
2° SABBATINELLI Carlo	2 (2) Il Gabbiano (a	2° MARTELLI Giancarlo	GRACIOTTI Sandro 2 (2) Bar Jolly
3° LUCARINI Estemio	2 (2) S. maria (fabri	3° COPPARIA Arduino	SARTINI Roberto 2 (2) Circ. g. leopard
4° LUCARELLI Alessio	2 (2) Bocc. campanell	4° MARCONI Luciano	MONDINI Stefano 2 (2) Cral Palombina
5° LANARI Mauro	2 (2) Bocc. passo Rip	5° GIOACCHINI Giorgio	MOSCAMARCELLO 2 (2) Cral Palombina
6° GALEAZZI Franco	2 (2) Cic. g. leopard	6° BIANCHI Enrico	FALCONETTI Angelo 2 (2) Il Borgo (fabr
7° NISI Cesare	2 (2) Cral Palombina	7° LACCHE' Roberto	LATINI Luciano 2 (2) Il Borgo (fabr
8° STRONA Sergio	2 (2) Il Borgo (fabr	8° TURCHI Remo	FRANCESCETTIFausto 1 (2) Acli Ravetta

Classifica dei primi 8 giocatori della serie B girone B (Ascoli P)

Singoli		Coppia	
1° ANDRENACCI Andrea	4 (4) Blues Caffè' (l	1° PROPERZI Andrea	SACRIPANTIMariano 4 (4) Bar La fenice
2° GIORGETTI Sergio	3 (4) Bar La fenice	2° LORETI Carlo	CAPRIOTTI Luigi 3 (4) Bar Salaria
3° PACINI Giuseppe	3 (4) Bar Villa mur	3° BRUNISamuele	MARZONI Roberto 3 (4) Blues Caffè' (l
4° MARCHESANI Matteo	3 (4) Bar La fenice	4° ROSSIRicardo	ROSSI Piero 3 (4) Bar La fenice
5° BIANCHINI Fabrizio	3 (4) Bar Delb spor	5° MECOZZI Claudio	OLMI Gianluca 3 (4) Bar La fenice
6° CELANI Marco	3 (4) Bar Sharck	6° MARANESI Simone	MASSETTI Rudi 3 (3) Bar Jada
7° DAMIANI Bruno	3 (4) Bar Fermo 2000	7° DE Leonardis andrea	PERRI Giuseppe 3 (3) Bar Sharck
8° ALFONSI Claudio	3 (3) Bar Modemo	8° AGOSTINI Nazzareno	CICCONI Mario 3 (3) Bar Delb spor

Classifica dei primi 8 giocatori della serie B girone C (Ascoli P)

Singoli		Coppia	
1° SERIA Andrea	4 (4) Bocc. monte Ura	1° CAMELI Giuliano	BRANCO Yari 4 (4) Bar Piccadilly
2° TACCHETTI Fortunato	4 (4) Bar Folgore	2° ROCCAFOGLIE Anselmo	CIFERRI Mirko 3 (4) Bocc. monte Ura
3° PIATTONI Arduino	4 (4) Bar Decathlon	3° DAMIANI Livio	BERUCCHI Tiziano 3 (4) Bar La pergola
4° MARCATILI Bruno	4 (4) Bar Decathlon	4° VECCHI Massimo	NARCSI Aldo 3 (4) Denis Bar
5° ORSILI Manuel	4 (4) Bar La stazione	5° TEODORI Cristian	SOLLINIS Simone 3 (4) Bocc. monte Ura
6° DE Pasquale nunzio	4 (4) Bar Decathlon	6° FERRI Simone	VALERIANI Marcello 3 (3) Bar Decathlon
7° GISMONDI Giuseppe	3 (4) Denis Bar	7° PROPERZI Franco	GALIE' Domenico 3 (3) Bar La fenice
8° PARTENZA Fabio	3 (4) Blues Caffè' (8° BUROCCHI Simone	ANDRENACCI Andrea 3 (3) Bar Tazza d'or

RIVENDITA SPECIALIZZATA IN AUTO AMERICANE

AMERICAN SUPER-CAR

DOGANA (RSM)
 VIA CONSOLIO DEI SESSANTA, 24
 335 7333323 - MASSIMO
 335 8490361 - FABIO
 americansupercar@hotmail.com

MEDAGLIERE della Serie "B" (Marche)

Classifica dei primi 8 giocatori della serie B girone D (Macerata)

Singoli		Coppia	
1° BUSCHITTARI Ivano	3 (3) Bar Buschitar	1° ROSSI Chiara	D'ASCANIOSamuele 4 (4) Camatbiliar
2° CASTRICINI Franco	3 (3) Bar C. giovanil	2° BRAVI Gilberto	TRILLINI Luigi 3 (3) Bocc. macerates
3° TARQUINIA d'riano	3 (3) Bar Valentino	3° PACIARONI Claudio	MICOZZI Claudio 3 (3) Bocc. macerates
4° PENNACCHIETTI Vincenzo	3 (3) Circolo R.b.	4° MARZIALI Berio	GATTAFONI Giovanni 3 (3) Bar Valentino
5° CANALETTI Mauro	3 (3) Circolo R.b.	5° TARQUINI Andrea	BERDINI Francesco 2 (3) Bar Il diamant
6° NEPA Marco	2 (3) Bar Il diamant	6° VITAGiacomo	STORANI Diego 2 (2) Bar La pirata

Classifica dei primi 8 giocatori della serie B girone E (Macerata)

Singoli		Coppia	
1° SADEGHI Mujstaba	4 (4) Camatbiliar	1° LIBERATI Luca	GRELLONI Davide 4 (4) Bar Mary
2° GIORGI Rossano	4 (4) Bar Buschitar	2° CARACINI Anselmo	PRENNAP. vittoria 3 (3) Camatbiliar
3° PRINCIPI Giorgio	3 (4) Bar Black tige	3° VELESTRINI Marco	BURATTI Pieluigi 3 (4) Bar Buschitar
4° BRONZI Roberto	3 (4) Camatbiliar	4° DEL Savio gianfranco	COPPARI Sandro 3 (4) Bar Buschitar
5° MUCCI Bruno	3 (4) Camatbiliar	5° CAPPELLETTI Renato	LIPPILuciano 3 (4) Bar Buschitar
6° ROMAGNOLI Stefano	3 (3) B.maceratese(6° PALLOTTO Alberto	CANNARAGIorgio 3 (3) Circ. cittad

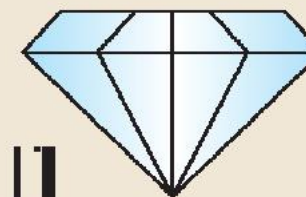
Techni-Fast®
 Socket Screw &
 Allied Product Manufacturers

• TAPPI CONICI DIN 906 - 908 - 909 - 910
 • GRANI DIN 913 - 914 - 915 - 916
 • SPINE DIN 1 - DIN 7

Via Santarcangeloese, 21
 47825 Torriana (RN) - Italy
 T +39 0541 675054
 F +39 0541 675235
 www.technifast.net
 info@technifast.net

TABACCHERIA DIAMANTE

Articoli da regalo
 Vasto assortimento
 di sigari cubani
 e dominicani



Concessionario:

S.T. Dupont **dunhill**

Piazza Malatesta, 21 - Rimini
Tel. 0541 786078

PORDENONE



Comitato NAZIONALE F.I.Bi.S.
Organizza

nella sede del **C.S.B. Green Planet**
Via G. D'Annunzio, 3 - Porcia (PN) - tel 0434.590001

Sabato 25 ottobre 2008 alle ore 17

1° Giornata 3° Campionato NAZIONALE a squadre 08/09

1° Giornata 25/10/2008

- | | |
|--------------------|-----------------|
| - Cattolica (RN) | - Ancona |
| - Rimini | - Venezia |
| - S. Severino (MC) | - San Marino |
| - Cervia (RA) | - Macerata |
| - Milano | - Tavullia (PS) |

Squadre Partecipanti

- Cattolica (RN)
- Rimini
- S. Severino (MC)
- Ancona
- Macerata
- Milano
- Venezia
- Cervia (RA)
- Repubblica San Marino
- Tavullia (PS)

Albo d'oro

- 2006/07 - Cesenatico (FC)
- 2007/08 - Cattolica (RN)

viale Centauro, 4/a
traversa v.le Principe Amedeo
Marina Centro - RIMINI
tel. 0541 29839

**INFERNO
GIALLO
SOLARIUM**

ORARIO CONTINUATO
ORE 9 - 21

L'ABBRONZATURA CHE DURA!



Comitato di Pordenone

C.S.B. Green Planet

Via G.D'Annunzio, 3 (PN) tel. 0434.590001

2° Prova "Coppa delle Coppe"

1° Trofeo

"C.S.B. GREEN PLANET"

Gara Nazionale Singola - 3° categoria e Femm. separati
valida Classifica Nazionale F.I.Bi.S.

Sabato 25 - Domenica 26 Ottobre 08'

PROGRAMMA della MANIFESTAZIONE

GIORNATA di GARA

- Sabato 25-10-08 - 12,00 / 19,30
- Domenica 26-10-08 - 09,30 Proseguimento

FINALI

Domenica 26/10/2008 ore 14.00

Norme di partecipazione

- Le Isrizioni devono essere comunicate al sig. Tommasini tel/fax 051.6012525
- Per Informazioni (logistica, alberghiera e di ristorazione Walter De Bortoli cell. 393.3388204 - 0434.590001
- Termine Iscrizioni 21 Ottobre 2008
- La partita terminerà ai punti 90
- Vigè il regolamento F.I.Bi.S - 2008/2009
- Obbligo divisa Nazionale sin dalla 1ª partita.
- Montepremi come tabella F.I.Bi.S.
- Sede di gioco CSB La Tozzona Imola



Comitato di RAVENNA

C.S.B. Bar ASIRELLI

Corso Sforza, 44 Cotignola (RA) tel 0545.42038

Trofeo "C.S.B. ASIRELLI"

Gara Regionale a Coppie
riservata a giocatori di 2 e 3 categoria
Le coppie di 3° a gironi separati

Sabato 01 - Domenica 02 Novembre 08'

PROGRAMMA della MANIFESTAZIONE

GIORNATA di GARA

- Sabato 01 - 11 - 08 ore 14,30-20,30 Inizio Gara
- Domenica 02 - 11 - 08 ore 09,30 Proseguimento

FINALI

Domenica 02/11/2008 ore 14.00

Norme di partecipazione

- Le Isrizioni devono essere comunicate al Comitato Provinciale di Ravenna tel. 0544.423774 entro il 27 ottobre 2008
- Organizzazione Gara Comit.Prov.RAVENNA
- Vigè il regolamento 2008-2009
- Obbligo divisa Nazionale sin dalla 1ª partita.
- Si gioca su 6 biliardi
- Direzione di gara Comitato Provinciale di Ravenna

CHEMICAL INTERNATIONAL
GUT
INDUSTRIE CHIMICHE GROUP

aggiungiamo
valore all'igiene

DETERGENTI
CARTA MONOUSO
ATTREZZATURE IGIENICO SANITARIE

FORNITURE PER BAR
ALBERGHI RISTORANTI
COMUNITÀ E INDUSTRIE

CHEMICAL INTERNATIONAL GUT
Via Circonvallazione Nuova, 6 - 47030 SAN MAURO PASCOLI (FC)
Centralino Tel. 0541.933416 - Fax 0541.932903 - e-mail: gut.chemical@libero.it

C.S.B. BORGO di FABRIANO
Via M.Della Libertà,44 FABRIANO (AN) Tel. 0732.5144

**2° Trofeo
"Città Della Carta"**
Gara Interregionale singola libera
Gironi separati per la 3° categoria
Memorial "Tino Castellani"

da Lunedì 20 a Lunedì 27 Ottobre 08'

PROGRAMMA della MANIFESTAZIONE

GIORNATA di GARA	ora	Misti	2°	3°
- Lunedì	20-10-08	ore 20,30	2	-
- Martedì	21-10-08	ore 20,30	2	-
- Mercoledì	22-10-08	ore 20,30	2	-
- Giovedì	23-10-08	ore 20,30	1	-
- Sabato	25-10-08	ore 15,00	-	1
- Sabato	25-10-08	ore 20,30	-	1
- Domenica	26-10-08	ore 09,30	-	1
- Domenica	26-10-08	ore 14,30	-	1

**FINALI
Lunedì 27/10/2008 ore 20.30**

- Norme di partecipazione**
- Vigè il regolamento F.I.Bi.S - 2008/2009
 - Massimo Massaccesi cell. 368.7185658 - 338.5949877
 - Obbligo divisa Nazionale fin dalla 1ª partita
 - Quota Iscrizione € 20,00 compresa QA
 - Arbitri: Flavio CARDONI e Ermanno QUATRINI
 - Sede di gioco "IL BORGO" tel. 0732.5144
 - Sala dotata di quattro biliardi RICCI Fano

Fraz. Spindoli, 111 FIUMINATA Tel. 0737.54107

**1° Trofeo
"C.S.B. Bar LA ROCCA"**
Gara Interregionale per 64 coppie

La coppia non può essere formata da giocatori di 1° categ.
Gironi di 3° categoria separati (nelle qualificazioni)
PROGRAMMA della MANIFESTAZIONE

GIORNATA di GARA	ora	Misti	--	3°
- Lunedì	27-10-08	ore 20,30	-	1
- Martedì	28-10-08	ore 20,30	1	-
- Mercoledì	29-10-08	ore 20,30	1	-
- Giovedì	30-10-08	ore 20,30	1	-
- Sabato	01-11-08	ore 14,30	-	1
- Sabato	01-11-08	ore 20,30	1	-
- Domenica	02-11-08	ore 14,30	1	-
- Domenica	02-11-08	ore 20,30	-	1

**FINALI
Lunedì 03/11/2008 ore 20.30**

- Norme di partecipazione**
- La partita terminerà ai punti 80
 - Vigè il regolamento F.I.Bi.S - 2008-2009
 - Isrizioni bar "LA ROCCA tel. 0737.54107
 - Obbligo divisa Nazionale fin dalla 1ª partita
 - Iscrizione € 40.00 compresa quota arbitro
 - Tolleranza 15 minuti nella 1ª partita
 - Sorteggio 30 minuti prima della gara
 - Direzione gara Comitato Macerata
 - Si gioca su due biliardi RICCI Fano

MONTEPREMI x 64 Coppie

1°	Class.	B.V. € 600.00 + Trofeo
2°	Class.	B.V. € 400.00 + Targhe
3/4°	Class.	B.V. € 150.00
5°/8°	Class.	B.V. € 100.00
Perdenti 3 partita € 30.00		

Il C.R.I.B. ha aperto il FORUM
www.crib-biliardo.com/forum
Iscrivetevi e discutiamo di bocchette per migliorarci

Via S.Carlo, 1131 - MEDICINA (Bologna) -

**2° Campionato ITALIANO
"Goriziana TRIS a DUE"**
Goriziana (9 birilli) Staffetta a coppia

Manifestazione aperta a tutti i tesserati

Sabato 01 Domenica 02 Novembre 2008

PROGRAMMA della MANIFESTAZIONE

GIORNATA di GARA	ora	Incontri
- Sabato	01-11-08	ore 14,30 Inizio Incontri
- Domenica	02-11-08	ore 09,30 Pros. Incontri

**FINALI
Domenica 02/11/2008 ore 17.00**

- Regolamento**
- Manifestazione aperta a tutti i tesserati F.I.Bi.S. anno sportivo 2008/2009. Esso si svolgerà con il metodo a "staffetta". prima un singolo fino ai punti 400 poi si aggiunge l'altro giocatore e in coppia si arriverà ai punti 800 poi concluderà l'altro giocatore e si terminerà la partita ai 1200.
- Isrizioni**
- Le Isrizioni devono essere comunicate al sig. Tommasini tel/fax 051.6012525 oppure al Comitato di Imola 0542.32380
 - Tramite il Comitato di appartenenza
 - Termine Isrizioni 25 Ottobre 2008

Via Spagna, 10 - MONTE URANO (AP) - tel.0734.840245

**Trofeo
"C.S.B. Monte Urano"**
Gara Interregionale singola Libera
Gironi separati per la 3° categoria

PROGRAMMA della MANIFESTAZIONE

GIORNATA di GARA	ora	misti	3°
- Lunedì	27-10-08	ore 20,30	-
- Martedì	28-10-08	ore 20,30	2
- Mercoledì	29-10-08	ore 20,30	2
- Giovedì	30-11-08	ore 20,30	1
- Sabato	01-11-08	ore 14,30	1
- Sabato	01-11-08	ore 20,30	1
- Domenica	02-11-08	ore 14,30	1
- Domenica	02-11-08	ore 20,30	-

**FINALI
Martedì 04/11/2008 ore 14.30**

- Norme di partecipazione**
- Partite ai punti 90 (1° e 2° categoria)
 - Partite ai punti 80 (3° categoria)
 - Vigè il regolamento F.I.Bi.S - 2008/2009
 - Quota cauzionale € 20.00 compresa Q.A.
 - Isrizioni Giorgio Tomassini - tel. 348.795511
 - Tolleranza dall'orario di gioco 15 minuti.
 - Direttore di gara Giorgio TOMASSINI


H&W
HEALTHCARE & WELLNESS®

**I CIBI CHE AMI
LA LINEA CHE VUOI**

DIMAGRIRE CONSERVANDO IL GUSTO DI MANGIARE

IL PRIMO
NETWORK ITALIANO
DI PROFESSIONISTI
DEL DIMAGRIMENTO

Bologna - Ferrara - Forlì
Milano - Padova - Pisa
Rimini - Rovigo - Trento
Verona - Vicenza

 **Comitato di RAVENNA**
C.S.B. Bar FRATTI
Via Zuccherificio - CLASSE (RA) - tel. 0544.527012

**Memorial
"Gianluca TOMASSONI"**
Interprovinciale 64 Coppie
Riservata ai giocatori di 3° categoria

PROGRAMMA della MANIFESTAZIONE

GIORNATA di GARA		
- Lunedì	27 - 10 - 08	ore 20,30
- Mercoledì	29 - 10 - 08	ore 20,30
- Giovedì	30 - 10 - 08	ore 20,30
- Lunedì	03 - 11 - 08	ore 20,30

**FINALI
Giovedì 06 Novembre 2008**

- Norme di partecipazione**
- Le Isrizioni presso il Bar FRATTI - tel. 0544.527012
 - Vigè il regolamento F.I.Bi.S - 2008-2009
 - Obbligo divisa Nazionale sin dalla 1ª partita.
 - I giocatori sono tenuti ad informarsi dell'ora rio di gioco.
 - Direzione di gara C.S.B. Bar Fratti
 - Si gioca su 4 biliardi "RICCI Fano"
 - Partite ai punti 70

 **Comitato di Imola/Bologna**
Centro Ricreativo CA' NOVA
Via S.Carlo, 1131 - MEDICINA (Bologna) -

**Campionato ITALIANO 08/09
Squadre 2° categoria**

*Sede Principale di gioco
Centro Ricreat. CA' NOVA Medicina (BO)*

Sabato 08 Domenica 09 Novembre '08

PROGRAMMA della MANIFESTAZIONE

GIORNATA di GARA		
- Sabato	08 - 11	ore 10,00 Inizio incontri
- Domenica	09 - 11	ore 09,00 Prosecazione

**FINALI
Domenica 09 Novembre 2008**

- Norme di partecipazione**
- Le Isrizioni devono essere comunicate al **Presidente della Commissione Tecnica sig. Tommasini tel/fax 051.6012525 cell.338.9326042 entro 29 ottobre 2005 Tramite il Comitato di appartenenza.**
 - **Sorteggio 31 Ottobre 2008**
 - Le iscrizioni limitate a 64 squadre.
 - Vigè il regolamento F.I.Bi.S - 2008-2009
 - **I componenti di ciascuna squadra devono indossare maglie identiche ed appartenere al medesimo Comitato.**

 **Comitato di BOLOGNA**
C.S.B. Circolo S.I.R.E.
Via Fascinata, 20/A S.Maria Codifume - tel. 0532.857839
C.S.B. Bar LEON D'ORO
Via Mazzini Molinella (BO) - tel. 051.881188

**Campionato
ITALIANO a Squadre
3° categoria**

Sabato 08 - Domenica 09 Novembre '08

PROGRAMMA della MANIFESTAZIONE

GIORNATA di GARA		
- Sabato	08 - 11	ore 10,00 Inizio Manifes
- Domenica	09 - 11	ore 09,00 Prosecazione

**FINALI
Domenica 09/11/2008 ore 15.00**

- Norme di partecipazione**
- **Le Isrizioni entro il 31/10/08 devono essere comunicate dalle 14,00 alle 22,00 al sig. Tommasini tel/fax 051.6012525 - 338.9326042 per il tramite dei rispettivi Comitati Provinciali o di zona i quali dovranno provvedere tramite il proprio incaricato al pagamento delle quote di iscrizione**
 - Iscrizioni limitate a 64 squadre
 - Vigè il regolamento F.I.Bi.S. 2008/2009
 - Obbligo divisa Nazionale sin dalla 1ª partita, i componenti di ciascuna squadra devono indossare maglie identiche ed appartenere al medesimo Comitato
 - Sede Principale di gioco Circolo S.I.R.E
- COMITATO D'ONORE**
- Pres. Federazione Fibis : Andrea MANCINO
 - Resp. Naz. Fibis Sez. Boccette: PAVIO MIGLIOZZI
 - Pres. Regionale Fibis: Marco BORRONI
 - Pres. Circolo S.I.R.E. : Gabriele MARZOCCHI
 - Pres. Onorario Circolo S.I.R.E. : Gilberto GIORDANI

 **Comitato di FIRENZE**
C.S.B. POLISPORTIVA S. QUIRICO
Via Pisana 576 Via Baccio da Montelupo, 35 FIRENZE
Tel 055.7321035 - Fax 055.7324510

**17° Campionato
ITALIANO a Squadre
1° Categoria
Memorial "RATTI Gino"**

Sabato 08 - Domenica 09 Novembre '08

PROGRAMMA della MANIFESTAZIONE

GIORNATA di GARA		
- Sabato	08 - 11	ore 10,00 Inizio Gara
- Domenica	09 - 11	ore 09,00 Prosecazione

**FINALI
Domenica 09/11/2008 ore 15.00**

- Norme di partecipazione**
- **Le Isrizioni devono essere comunicate al sig. Tommasini tel/fax 051.6012525 cell.338.9326042**
 - **Tramite il Comitato di appartenenza.**
 - Organizzazione Gara Comit.Prov.FIRENZE
 - Vigè il regolamento F.I.Bi.S - 2008/2009
 - Obbligo divisa Nazionale sin dalla 1ª partita.
 - **Sede di gara con 9 biliardi**
 - Termine Isrizioni **01 Novembre 2008**
 - **Direttore di Gara: Armando D'Alessandro**
 - Obbligo divisa Nazionale sin dalla 1ª partita, i componenti di ciascuna squadra devono indossare maglie identiche ed appartenere al medesimo Comitato


Centro Raccolta Italiana Biliardo

**Il C.R.I.B. ha aperto il FORUM
www.crib-biliardo.com/forum
Iscrivetevi e discutiamo di boccette per migliorarci**


Ricevitoria

-  SUPERENALOTTO
-  TOTOGOL
-  TOTOSEI
-  TOTOCALCIO

Via di mezzo, 43 A/B - Rimini - Tel. 0541 772706

Campionato
PROVINCIALE 08/09
Goriziana Singola

Da mercoledì 05 a mercoledì 12 novembre '08

PROGRAMMA della MANIFESTAZIONE

GIORNATA di GARA
- Mercoledì 05-11-2008 ore 20,30
- Giovedì 06-11-2008 ore 20,30

FINALI
Mercoledì 12/11/2008 ore 20.30

Norme di partecipazione

- Le Isrizioni dovranno pervenire entro **Lunedì' 03 Novembre 2008** Tramite Comitato Imola e Bologna
- Vige il regolamento F.I.Bi.S - 2008-2009
- Obbligo divisa Nazionale sin dalla 1ª partita.
- Possono partecipare tutti i tesserati F.I.Bi.S. della Provincia di Imola/Bologna
- Partite ai punti 400 al meglio dei tre set.

In esubero di gironi si giocherà in sedi alternative

Campionato
PROVINCIALE 08/09
Singola (3ª categoria)

Da mercoledì 05 a mercoledì 12 novembre '08

PROGRAMMA della MANIFESTAZIONE

GIORNATA di GARA
- Giovedì 06-11-2008 ore 20,30
- Venerdì 07-11-2008 ore 20,30

FINALI
Mercoledì 12/11/2008 ore 20.30

Norme di partecipazione

- Le Isrizioni dovranno pervenire entro **Lunedì' 03 Novembre 2008** Tramite Comitato Imola e Bologna
- Vige il regolamento F.I.Bi.S - 2008-2009
- Obbligo divisa Nazionale sin dalla 1ª partita.
- Possono partecipare tutti i tesserati F.I.Bi.S. della Provincia di Imola/Bologna
- Partite ai punti 80

In esubero di gironi si giocherà in sedi alternative

 **PLUTONE**
BAR & FOOD
F.I.B.I.S.

Via Plutone, 3
47900 - Rimini
Tel. 0541 770634

4 biliardi internazionali

3ª Prova "Coppa delle Coppe"
2º Trofeo
Centro Sportivo AMERICAN CLUB
Gara Nazionale Singola - 3ª categoria e Femm. separati valida **Classifica Nazionale F.I.Bi.S.**

Sabato 15 - Domenica 16 Novembre '08

PROGRAMMA della MANIFESTAZIONE

GIORNATA di GARA
- Sabato 15-11-08 - 13,00 / 16,00 / 20,00
- Domenica 16-11-08 - 09,30 Proseguizione

FINALI
Domenica 16/11/2008 ore 15.00

Norme di partecipazione

- Le Isrizioni devono essere comunicate al sig. Tommasini tel/fax 051.6012525 cell. 338.9326042 Tramite i Comitati di appartenenza
- Termine Iscrizioni **09 Novembre 2008**
- Partite ai punti 90
- Vige il regolamento F.I.Bi.S - 2008/2009
- Obbligo divisa Nazionale sin dalla 1ª partita.
- Montepremi come tabella F.I.Bi.S.
- Sede unica di gioco CSB AMERICAN CLUB
- Direttore di gara: Gianfranco DUCA

 **MONTAGGI INDUSTRIALI**

P.L.G. RAVENNA srl - Via dell'Arrotino, 3 - Roncalceci (RA)
Tel: +39 0544 569260 - Fax +39 0544 569905
web: www.plgravenna.it - e.mail: info@plgravenna.it

Campionato
PROVINCIALE
Individuale Libera


PROGRAMMA della MANIFESTAZIONE

GIORNATA di GARA
- Mercoledì 12-11-2008 ore 20,30
- Lunedì 17-11-2008 ore 20,30

FINALI
Giovedì 19/11/2008 ore 21.00

Norme di partecipazione

- Le Isrizioni dovranno pervenire entro **Domenica 09 novembre 2008**
- Iscrizioni € 10.00
- Al Numero 335.8041386 (Enrico Rosa)
- Obbligo divisa Nazionale sin dalla 1ª partita.
- Possono partecipare tutti i **TESSERATI** residenti a Rimini
- Partite ai punti 90
- La serata di partenza coincide con l'inaugurazione del locale
- Si gioca su 8 biliardi Internazionali nuovi.
- Direttori di gara: Aluigi Roberto, Cupioli Livio, Zammarchi Renzo

 **Comitato di Forlì/Cesena**
C.S.B. Circolo Cittadino
Via Roma, 30 Forlimpopoli (FC) tel. 0543 782549

Campionato REGIONALE 2008/09
Coppie 3° categoria
Specialità "Bocchette"

Sabato 22 Domenica 23 novembre 2008

PROGRAMMA della MANIFESTAZIONE

Giornate di Gara	
Sabato	22 novembre 2008 ore 14.30
Sabato	22 novembre 2008 ore 17.00
Sabato	22 novembre 2008 ore 20.30
Domenica	23 novembre 2008 ore 09.30
Domenica	23 novembre 2008 ore 12.00

Eventuali spareggi ore 14,00
Finale
Domenica 23 novembre 2008 ore 15,00

- Norme di partecipazione**
- Le Isrizioni dovranno pervenire entro **Lunedì 17 novembre 2008 al Comitato di Forlì/Cesena tel. 0543.782549**
 - Antonio BIANCHI - 347.4536220
 - Tramite il Comitato di appartenenza.
 - Regolamento F.I.Bi.S. 2008/2009
 - Obbligo divisa Nazionale sin dalla 1ª partita.
 - Montepremi come da tabella Regionale + scudetto e Trofeo ai vincitori
 - Si gioca nei CSB di Forlì
 - SEDE principale CSB Circolo Cittadino

 **Comitato di ASCOLI PICENO**
CSB VILLA VITALI
Via Condo A. Vecchi, 1 - FERMO (AP) - tel.0734.223393

6° Trofeo "Centro Sociale VILLA VITALI"
Gara Interregionale a coppie 1°/2°
Gironi separati per la 3° categoria

PROGRAMMA della MANIFESTAZIONE


GIORNATA di GARA ora misti 3°	
- Martedì	18-11-08 ore 20,30 1 - -
- Mercoledì	19-11-08 ore 20,30 1 - -
- Giovedì	20-11-08 ore 20,30 1 - -
- Sabato	22-11-08 ore 14,30 - - 1
- Sabato	22-11-08 ore 20,30 - - 1
- Domenica	23-11-08 ore 14,30 - - 1
- Domenica	23-11-08 ore 20,30 - - 1
- Lunedì	24-11-08 ore 20,30 1 - -

FINALI
Martedì' 25/11/2008 ore 20.30

- Norme di partecipazione**
- La partita terminerà ai punti 80
 - Vige il regolamento F.I.Bi.S - 2008-2009
 - Quota € 40.00 a coppia compresa Q.A.
 - Isrizioni Giorgio Tomassini - tel.348.795511
 - Tolleranza dall'orario di gioco 15 minuti.
 - Direttore di gara Giorgio Tomassini
 - Sorteggi mezz'ora prima dell'inizio gara.

MONTEPREMI x 64 Coppie

1°	Class.	B.V.	€ 500.00 + Coppa
2°	Class.	B.V.	€ 300.00
3/4°	Class.	B.V.	€ 220.00
5°/8°	Class.	B.V.	€ 140.00

 **Comitato di RAVENNA**
C.S.B. - Circ CAMPAGNOLO -
Via Accarisi, 106 PIEVE CESATO Faenza tel. 0546.41365

Trofeo "Circ.CAMPAGNOLO"

Gara Interprovinciale per 64 Coppie
Coppie 1°/3°_2°/2°_2°/3°_3°/3°

PROGRAMMA della MANIFESTAZIONE

GIORNATA di GARA	
- Mercoledì	12 - 11 - 2008 ore 20,30
- Giovedì	13 - 11 - 2008 ore 20,30
- Martedì	18 - 11 - 2008 ore 20,30
- Mercoledì	19 - 11 - 2008 ore 20,30
- Giovedì	20 - 11 - 2008 ore 20,30
- Mercoledì	26 - 11 - 2008 ore 20,30
- Giovedì	27 - 11 - 2008 ore 20,30
- Martedì	02 - 12 - 2008 ore 20,30

FINALI
Mercoledì 03/12/2008 ore 20.30


- Norme di partecipazione**
- Vige il regolamento F.I.Bi.S - 2008-2009
 - Isrizioni Presso il Circolo Campagnolo
 - Tel. 0546.41365 dalle ore 19,30
 - Oppure al 338.7718505 fino ad esaurimento posti
 - Obbligo divisa Nazionale fin dalla 1ª partita
 - I giocatori sono tenuti ad informarsi



FIN. TUR snc

- Costruzioni residenziali
- Coibentazioni tecniche

Cell. 338.53004710

 **Comitato di FORLÌ/CESENA**
C.S.B. F. DELL'AMORE
P.le Foro Boario, 13 - Forlì tel. 0543.723462

5° Memorial G.Morrongiello "JERRY"
Gara Interregionale per 64 Singoli

Riservata a giocatori di 2° e 3° categoria

PROGRAMMA della MANIFESTAZIONE

GIORNATE di GARA ora	
- Lunedì	01 -12 -08 ore 20,30 2 gironi
- Martedì	02 -12 -08 ore 20,30 2 gironi
- Mercoledì	03 -12 -08 ore 20,30 2 gironi
- Giovedì	04 -12 -08 ore 20,30 2 gironi
- Sabato	06 -12 -08 ore 14,30 2 gironi
- Martedì	09 -12 -08 ore 20,30 2 gironi
- Giovedì	11 -12 -08 ore 20,30 2 gironi
- Sabato	13 -12 -08 ore 14,30 2 gironi

FINALI
LUNEDÌ 15/12/2008 ore 20.30

- Norme di partecipazione**
- La partita terminerà ai punti 90
 - I giocatori sono tenuti ad informarsi dell'orario e della sede di gioco
 - Vige il regolamento F.I.Bi.S - 2008-2009
 - Isrizioni presso il CSB "DELL'AMORE tel.0543.723462 lasciando nominativi e csb di appartenenza
 - Si gioca su 4 biliardi (Ricci)
 - Divisa Nazionale
 - Montepremi come tabella Regionale
 - Direzione di gara: CSB Dell'Amore

Il CRIB ha ricostruito dal 2004 in avanti l'albo d'oro di questa manifestazione, chi avesse delle informazioni su gli anni precedenti sarebbe gentile informare Maurizio Pieri cell.347.0335169

- 2004/05 - BOSCHI Dino (FC)
- 2005/06 - CARLONI Paolo (RN)
- 2006/07 - BRAGLIA Alan (FC)
- 2007/08 - BALDELLI Giovanni (RA)
- 2008/09 -

 Guazzini Fabio Agente
335 5350369

AGENZIA TOMIDEI snc

Via Col di Lana,3
47100 Forlì

Tel. 0543 795479
Fax 0543 795439

Via Narsete, 20
48100 Ravenna

Tel. e Fax 0544 454650

SUPERBIKE

di Marco e Giacomo

Vendita Assistenza Moto/Scooter
Trasformazioni Naked/Carenate

Via Colotti, 178 - Rivabella di Rimini - Tel. e Fax 0541.22072

PERUGIA



Comitato NAZIONALE F.I.Bi.S.
Organizza

nella sede del **Centro Sportivo American Club**
Via P.Soriano, 66 - S.Andrea delle Fratte (PG) - tel 075.5289474

Sabato 15 novembre 2008 alle ore 17

2° Giornata 3° Campionato NAZIONALE a squadre 08/09

2° Giornata 25/10/2008

- Ancona
- San Marino
- Cervia RA
- Rimini
- Milano
- S. Severino
- Venezia
- Tavullia PS
- Macerata
- Cattolica

Squadre Partecipanti

- Cattolica (RN)
- Rimini
- S. Severino (MC)
- Ancona
- Macerata
- Milano
- Venezia
- Cervia (RA)
- Repubblica San Marino
- Tavullia (PS)

Albo d'oro

- 2006/07 - Cesenatico (FC)
- 2007/08 - Cattolica (RN)



FILATI
CUCIRINI
TRE STELLE

ELLEGI-DUE

ACCESSORI DI MERCERIA PER L'INDUSTRIA
DELL'ABBIGLIAMENTO
MAGLIERIA - PELLETERIA - CALZATURE - SALA TAGLIO

ELLEGI-DUE S.A.S. DI BRASCHI DANIELA & C.
47900 Rimini - Via Coriano, 58 - Gros blocco 92/1 (C.P. 65)
Tel. 0541.386551 - Fax 0541.386247
www.ellegidue.it - E-mail: info@ellegidue.it

gros|rimini

12° Memorial

"Giancarlo ALTINI"

1° Prova "COPPE delle COPPE"
Circolo Dello Sport - Ravenna (RA)
Domenica 12 Ottobre 2008
Singola Libera 3° separati
Partecipanti n° 264

Cl.	Giocatore	Cat.	Prov.
1°	BULDRINI Alessandro	(1)	(RN)
2°	MERLONI Marco	(M)	(FC)
3°	GALLI Alex	(2)	(RN)
3°	ANDRUCCIOLI Alberto	(1)	(RN)
5°	MINARDI Claudio	(2)	(RA)
5°	SABBATANI Ettore	(1)	(IM)
5°	BUGLI Mattia	(3)	(RN)
5°	ZOFFOLI Maurizio	(M)	(RA)
9°	BALDASSARRI Aless.	(M)	(IM)
9°	MOLDUZZI Luca	(M)	(RA)
9°	CHINELLATO Luciano	(M)	(VE)
9°	BERNABINI Massimo	(3)	(RA)
9°	ZOFFOLI Andrea	(M)	(RA)
9°	CURELLA Patrizio	(1)	(PG)
9°	VASSURA Massimiliano	(2)	(RA)
9°	MAZZARINI Marco	(1)	(FC)
17°	CRISTOFORI Rosalba	(F)	(RA)
17°	GIORDANI Ernesto	(1)	(IM)
17°	FACCHINI Nicoletta	(F)	(BO)
17°	LUGLI Gianni	(1)	(RE)
17°	VERLICCHI Roberto	(1)	(RA)
17°	MAZZESI Jonatan	(3)	(FC)
17°	ANCARANI Devis	(1)	(RA)
17°	BENEDETTI Fabrizio	(2)	(RA)
17°	RICCI Daniele	(1)	(RN)
17°	CONTESSI Massimo	(3)	(RA)
17°	CORSINI Enrico	(3)	(BO)
17°	ECCHIA Daniele	(3)	(BO)
17°	FOIERA Marco	(1)	(FC)
17°	TURCHI Fabio	(1)	(RA)
33°	BANDINI Andrea	(1)	(RA)
33°	TABANELLI Fabio	(3)	(RA)

A Ravenna la prima prova "Coppa delle Coppe"
SAGA RIMINESE NEL PREMIO D'APERTURA,
VINCE ALESSANDRO BULDRINI
12 Ottobre 2008 a Ravenna Premio D'Apertura, 12°
Memorial "Giancarlo ALTINI"

Come si sa le vittorie e le sconfitte si misurano anche con l'importanza dell'evento agonistico, non è quindi retorica definire il Trofeo Altini una delle più ambite del calendario nazionale. Sotto questo aspetto la manifestazione ravennate non ha deluso le attese. 272 i partecipanti, sede centrale di gioco il Circolo dello Sport di Ravenna. Lo spettacolo non è mancato: dal tabellone principale grande varietà di

protagonisti, grandi nomi e piacevoli ritorni e le immancabili sorprese. Già il tabellone di finale della gara era di quelli che non ammettono debolezze. Da un pezzo non ne vedevano uno di eguale ricchezza tecnica: nella parte alta spiccano i nomi di Marco Merloni, Maurizio e Andrea Zoffoli, del reggiano Gianni Lugli, del ravennate Claudio Minardi e del duo riminese Daniele Ricci e Alberto Andruccioli. Nella parte bassa guidati dal campionissimo di casa Luca Molduzzi i cesenati Marco Mazzarini, Marco Foiera, gli imolesi Ettore Sabbatani, Alessandro Baldassari e Ernesto Giordani, il veneziano Luciano Chinellato, i riminesi Alex Galli, Mattia Bugli, Alessandro Buldrini e i ravennati Roberto Verlicchi, Devis Ancarani, Fabio Turchi, Andrea Bandini. Da non dimenticare le schiera dei terza categoria entrati nel tabellone di finale assieme alle due rappresentanti femminili Rosalba Cristofori e Nicoletta Facchini i quali non dimenticato di mettersi in mostra in siffatta manifestazione. Con questi presupposti tecnici, mai c'è stato un calo di tensione, mai un attimo di tregua, per il pubblico presente, mai uno sbadiglio, in quanto il desiderio di vittoria è stata la costante di ogni finalista. Ma aldilà di inevitabili graduatorie di merito si è costretti a dire che i due finalisti, il cesenate Marco Merloni e il riminese Alessandro Buldrini, hanno dimostrato, in questa occasione, di possedere qualcosa in più, non ci hanno negato nulla: emozioni a getto continuo, ogni loro azione creava il presupposto per qualche prodezza su un fronte e sull'altro così, al termine delle due semifinali Alessandro Buldrini aveva la meglio nel derby tutto Sirenella, di un sorprendente, per quanto bravo, Alex Galli, mentre Marco Merloni se la vedeva con il fortissimo Alberto Andruccioli, anche lui del Sirenella. In quest'ultima semifinale si è assistito ad un autentico show di mastro Merloni, una prestazione la sua che rasenta la "Perfezione assoluta" alla fine un boato di applausi ha salutato il campione cesenate e il suo giovane avversario. La finale: Francamente, per quel che avevano dimostrato in precedenza i favori del pronostico erano leggermente a favore di Merloni, senonaltro in virtù di una carriera a dir poco straordinaria. Meloni sa di poter contare su una maggior esperienza, sa soprattutto di saper gestire ogni qualsiasi situazione di gioco, mentre Buldrini lo si conosceva come un buon giocatore, di buone credenziali tecniche, bravo nel gioca d'accosto, come eccellente la sua percentuale in boccia d'acchito. Ma qui a Ravenna, il portacolori del Sirenella si è superato, buona continuità in tutto l'arco del torneo, ma l'autentico capolavoro l'ha compiuto nell'incontro di finale: assolutamente alla pari del grande avversario nel gioco d'accosto dove ha costruito la base del suo successo, formidabile poi nelle successive bocciate d'acchito con un enplein di 7 bocciate 78 punti, incredibile. Per Alessandro Buldrini una vittoria proiettata nel futuro, a Ravenna il riminese ha superato se stesso in quanto, pur conside-

Continua----->

Continua----->

rando che il biliardo è uno sport fatto di grandi numeri, ha fatto anche sì che il resto dipendesse da ciò che si riesce ad inventare. Di fronte aveva Marco Merloni, un'icona delle bocchette. I due si sono affrontati a viso aperto nel pieno rispetto dei singoli valori individuali, se Alessandro Buldrini ha vinto vuol dire che in questa occasione ha dato qualcosa in più, fino a costruire il suo capolavoro di finale.

Umberto MORINI

Alessandro BULDRINI "Jet", il Master Marco MERLONI "bocciato".

In questo fine settimana si è disputato presso il Circolo dello Sport di Ravenna il Gran Premio d'apertura 12° Memorial "Giancarlo ALTINI", gara nazionale di bocchette individuale cui hanno aderito i migliori giocatori. Nei turni eliminatori i 264 partecipanti, suddivisi in 34 batterie di cui due femminili, hanno giocato anche presso i Csb ravennati limitrofi alla sede centrale (Europa Ravenna, Fratti Classe ed Endas Roncalceci). La vittoria è andata al riminese Alessandro Buldrini, portacolori del C.S.B Sirenella di Cattolica che, in finale, ha battuto il campione italiano Master Marco Merloni di Cesena per 90 a 65 grazie ad una prestazione eccezionale, impreziosita da una serie record di bocciate d'acchito con media di 11,15 a tiro (4 da 12 punti e 3 da 10 per un totale di 78 punti). I riminesi sono stati gli autentici mattatori della manifestazione con oltre allo straordinario vincitore due atleti piazzati al terzo posto (Alex Galli ed Alberto Andruccioli) ed uno al quinto (il giovanissimo terza categoria Mattia Bugli). Il Comitato di Ravenna deve accontentarsi di due quinti posti ottenuti da Maurizio Zoffoli e Claudio Minardi alla pari dell'imolese Ettore Sabbatani.

La premiazione dei finalisti è stata fatta dalla vedova Altini, signora Alda, Loris De Cesari

12° Memorial dedicato all'amico Giancarlo ALTINI

ALESSANDRO BULDRINI, SPLENDIDA MACCHINA DA BIRILLI :-)

Sabato 11 e Domenica 12 ottobre 2008 si è svolto il XII Memorial G.Carlo Altini. Questo trofeo è dedicato all'amico scomparso, amico che e' rimasto nel cuore di molti di voi, dico di voi perché io non ho avuto l'onore di conoscerlo. Di lui mi ha parlato tanto il mio compagno Enzo, era un suo grande amico. Queste due giornate vedono la presenza di grandi atleti/e per onorarne la memoria, di sicuro sarà una di quelle competizioni con la C maiuscola. Tutti insieme come una grande famiglia, come tanti amici, che si riuniscono per offrire uno spettacolo degno di nota, uno spettacolo che fa bene al cuore. Grandissima l'affluenza di pubblico, giovani, adulti, dirigenti, ma tutti uniti da questa grande passione che e' il biliardo. Per una volta lasciatemi cominciare l'articolo con parole rivolte ad una atleta femminile. Un grande ritorno tra noi, la campionessa Loredana Lazzano di Milano, sono veramente onorata di averla conosciuta, avevo tanto sentito parlare di lei, della sua signorilità' dietro al panno verde, quindi bentornata Loredana. La manifestazione si svolge al Circolo dello Sport di Ravenna (sede centrale) e varie batterie al Circolo Fratti di Classe RA, al Circolo Endas 2 Giugno di Roncalceci, al Bar Europa di Ravenna. Come anticipato all'inizio dell'articolo e' stata una manifestazione stupenda. Pensate, mentre erano in svolgimento le batterie femminili, di cui facevo parte anche io, non vedevo l'ora di andare a vedere i finalisti al Circolo. Tutto questo non sminuire il settore femminile, ma avevo una gran curiosità di vedere tutto quello che il mio cuore sapeva essere una competizione fantastica. Infatti, mi

Continua----->

CLIMASYSTEM 30
1971-2001
Magnanimpianti
di A. MAGNANI



**SISTEMI TECNOLOGICI
CONDIZIONAMENTO
TERMOVENTILAZIONE
TRATTAMENTO ARIA
COMPONENTI IMPIANTI ARIA
UNITA' TRATTAMENTO ARIA**

COSTRUZIONE:

47030 GATTEO (FC) - Via del Lavoro, 9 Zona Artig. - S. Angelo
Tel. 0541/818112 (2 linee a.r.) - Fax 0541/818999
www.climasystemmagnanimp.com
E-mail: climasystem@climasystemmagnanimp.com

Continua----->

sono data da fare per perdere in fretta :-)) come al solito. Tantissimi atleti/e, Luca Molduzzi, Marco Mazzarini, Daniele Ricci, Claudio Minardi, Maurizio e Andrea Zoffoli, Massimiliano Vassura, Enrico Rosa, Maurizio Pieri, Paolo Mussoni, Luca Lisi, Cau, Marco Foiera, Claudio Verlicchi, Devis Ancarani, Patrizia Savioli, Filippo Perugini, Lucilla Foti, Massimo Bernabini e chi più ne ha più ne metta, ho mischiato volontariamente, 1°, 2°, 3°, Master e Femminile. Torniamo alla competizione. Dopo avere assistito alle belle finali dei due gironi femminili che hanno visto vincenti, Nicoletta Facchini e Rosalba Cristofori siamo andate tutte insieme al Circolo dello Sport. Lo spettacolo che si e' presentato ai miei occhi, e' stato grandioso, dietro ai biliardi grandi atleti/e, tutte partite ad altissimo livello. Nicoletta Facchini e Rosalba Cristofori, subito dietro al panno verde rispettivamente contro, Alessandro Buldrini e Massimo Bernabini. Grande la partita della Cristofori, molto combattuta veramente degna di nota, per la Facchini la situazione si presenta molto più difficile con il grande Buldro, ma comunque si difende molto bene anche lei. Il Comitato di Ravenna omaggia queste splendide atlete anche con bellissimi omaggi floreali, ggrrrrrr che invidia, niente fiori per Susanna :-), quindi un ringraziamento particolare al Comitato che ha avuto questo delicato e gentile pensiero. Come dicevo, tutte e sottolineo tutte, le partite sono state veramente ad altissimi livelli, una in particolare mi ha colpito, il giovanissimo Mattia Bugli, contro il Master Alessandro Baldassarri, questo giovane atleta gioca veramente in maniera spettacolare, quando per lui sembra non esserci più scampo, tira fuori tutta la

Continua----->

Continua----->

grinta dei suoi splendidi diciotto anni e con una serie di maestosi colpi, recupera lo svantaggio e vince, guadagnando così un meritatissimo 5° posto. I miei complimenti Mattia che il tuo futuro sia sempre così grintoso. Signori/e non so come continuare, vorrei scrivere pagine intere su quest'avvenimento che ha visto arrivare molto vicino al gran traguardo anche atleti delle categorie inferiori come Massimiliano Vassura che alla finale di batteria riesce a vincere sul Master Gianpaolo Gardini, Massimo Bernabini e poi ancora andando più su di categoria, lo splendido Alex Galli che sconfigge il mitico Poldo, il grande Marco Mazzarini che non avevo mai visto giocare dal vivo, molto simpatico, ho avuto la faccia tosta di presentarmi e di complimentarmi con lui. Il per me mitico Andrea Zoffoli che viene sconfitto da un altro grande del biliardo, Maurizio Zoffoli. Pian piano ci avviciniamo alle finalissime. Alessandro Buldrini ha la meglio sul grintosissimo Mattia Bugli, Alex Galli guadagna la semifinale su Ettore Sabbatani, per venire a sua volta sconfitto da Buldrini. Scontro tra titani, Maurizio Zoffoli contro Marco Merloni, quest'ultimo ha la meglio. Claudio Minardi contro Alberto Andruccioli, ed e' lui che guadagna la semifinale. Le semifinali vedono; Buldrini - Galli due splendidi atleti compagni di squadra del Sirenella Cattolica, darsi battaglia fino all'ultima bilia, partita spettacolare e Merloni contro Andruccioli, stessa scena, stessa maestria e abilità, ma purtroppo sono solo due quelli che si contendono l'ambitissimo Trofeo. Eccoli qua, Marco Merloni e Alessandro Buldrini. Signori, una finale veramente da seguire tutta con il fiato sospeso, Alessandro Buldrini e' una splendida macchina da guerra,

Continua----->

**OTTICA
DIAMANTE** 
di Pomilio Luciano

*a tutti i giocatori
e presidenti
sconto 15%*

**Lenti a contatto
Usa e Getta**

Convenienza e Garanzia
**Controllo computerizzato della vista
Piccole riparazioni**

**I migliori materiali, le migliori firme
Vasta gamma di occhiali da sole**

OTTICA DIAMANTE: Via Colctti, 37 - 47900 Rimini - Tel. 0541/53790

il tuo ottico di fiducia

completi da vista a prezzi ECCEZIONALI

Continua----->

la sua bocciata e' micidiale e non lascia scampo all'ammirabilissimo Marco Merloni. Forse un po' a sorpresa questo splendido atleta conquista l'ambito titolo, il suo nome comparirà nell'albo d'oro del Memorial G.Carlo Altini. Voglio spendere due parole su di lui, forse un pochino meno conosciuto del grande Marco Merloni, ma veramente strepitoso. L'ho seguito attentamente durante tutto il pomeriggio fino a sera tardi, mi ha colpito la sua determinazione, la sua voglia di vincere, la sua abilità. Alessandro Buldrini, Susanna ti fa' i suoi più sinceri complimenti, ed e' stata molto orgogliosa, quando le hai detto " Tu mi porti fortuna" bene, ne sono felice, ma cercate di portare fortuna anche a me così vinco un po' anche io :-). Che giornata ragazzi, sono arrivata a sera con le gambe gonfie come quelle di un elefante. Del resto abbiamo imparato che quando ci sono queste manifestazioni Susanna girella e trotterella felice di qua e di la. Arriviamo così, stanchi, sfiniti ma felici alla fine di questa splendida giornata. Presenti alla gara anche la sig.ra Alda Altini e il figlio Cristian. Premiazione ad alta densità di commozione quando la sig.ra Alda e' chiamata dal Direttore di gara Umberto Morini, a premiare gli atleti. Forte abbraccio a Umberto Morini, molto commosso, a Marco Merloni e Alessandro Buldrini. Alda poi, si e' avvicinata al mio compagno e l'ha stretto in un grande abbraccio, lacrime sono scorse sui loro visi, quando le ha detto " Altini sarebbe felice se vedesse il suo Enzo felice insieme alla sua compagna", il mio cuore ha mancato un battito, i miei occhi si sono riempiti di lacrime, poi ha ab-

Continua----->

Continua----->

bracciato anche me, e io l'ho stretta con tutto l'amore che una figlia può dare ad una mamma. Il mio pensiero amici miei va a tutti voi, prendiamo queste competizioni come grandi insegnamenti di vita, impariamo a stare insieme, cerchiamo di essere consapevoli che tutto questo non e' solo "una partita di biliardo" facciamo in modo che tutto questo rimanga GRANDE.

Un mio ringraziamento particolare va al sig. PAVIO Migliozzi Presidente Nazionale Fibis, al sig. Loris De Cesari Responsabile Fibis manifestazioni nazionali, che hanno presenziato alla manifestazione e sono stati insieme a noi tutto il giorno, dividendosi equamente tra i vari C.S.B. per di più si sono prestati con molta disponibilità alle mie richieste di farsi fotografare :-). Un grande grazie al Comitato di Ravenna nelle persone di; Rosalba Cristofori, Roberto Maioli, Valerio Giacchini e al Presidente Piero Saviotti, grazie a Umberto Morini, personaggio storico nel mondo del biliardo e Direttore di Gara, a Giuseppe Cainca Arbitro Nazionale, a tutti i C.S.B, Circolo dello Sport, Bar Europa, Circolo Fratti e Circolo Endas Roncalceci. Un grazie sempre particolare a tutti/e gli/le atleti/e per lo spettacolo sempre maestoso che ci offrono. Spero tanto di non avere scordato nessuno, se così fosse mi scuso anticipatamente, non e' volutamente ma le cose e le persone sono talmente tante che dai dai magari qualcuno o qualcosa mi sono scordata. Comunque vi abbraccio, vi saluto e ringrazio tutti quanti.

Scordavo un ringraziamento :-) grazie a Susanna che ha fotografato e scritto per voi :-)
Susanna Pirazzoli

6° Trofeo "C.S.B. Bar PICCADILLY"

Bar Piccadilly - Montegiorgio (AP) -
Martedì 14 Ottobre 2008
Singola 2° 3° categoria
Partecipanti n° 64

Cl.	Giocatore	Cat.	Prov.
1°	POSTACCHINI Lino	(3)	(AP)
2°	RICCI Mario	(2)	(AP)
3°	FRATALOCCHI Rinaldo	(3)	(AP)
3°	MARCATILI Bruno	(2)	(AP)
5°	PANICCIA Lorenzo	(3)	(AP)
5°	IAGATTI Manolo	(3)	(AP)
5°	MAZZANTE Fabrizio	(3)	(AP)
5°	PETRINI Angelo	(3)	(AP)

Domenica 05/10/2008

Al Bar Piccadilly di Montegiorgio (AP) si è concluso il Trofeo "C.S.B. Bar PICCADILLY" gara individuale riservata a giocatori di 2° e 3° categoria.

La vittoria è andata a Lino POSTACCHINI del C.R.S. Tirassegno che ha superato con una combattuta partita il bravo Mario RICCI del C.R.S. Tirassegno per 90 a 81, terzi a pari merito; Rinaldo FRATALOCCHI del CSB Vila Murri e Bruno MARCATILI del CSB Decathlon.

64 gli iscritti alla gara giunta oramai alla 6ª edizione. Perfetta come sempre l'organizzazione, buona l'affluenza di pubblico presente in tutte le serate di gioco. Complimenti e arriverci al prossimo anno con la speranza di aprire la gara anche alle categorie superiori per dare alla manifestazione il prestigio che merita.

Il C.R.I.B. (Centro raccolta Italiana Biliardo)

1° Trofeo

"CHRISTIAN"

Bar Pellegrino Rossi - Milano (MI) -
Domenica 05 Ottobre 2008
Singola Libera 3° separati
1° Prova PROVINCIALE Singola
Partecipanti n° 32

Cl.	Giocatore	Cat.	Prov.
1°	TESSITORE Giulio	(2)	(MI)
2°	FUMIA Giuseppe	(2)	(MI)
3°	BARONI Alfredo	(3)	(MI)
3°	CONCETTI Fiorenzo	(1)	(AP)

1° Prova PROVINCIALE Individuale Trofeo "CHRISTIAN"

Domenica 05/10/2008 il Comitato Provinciale di Milano ha aperto l'attività agonistica delle bocchette con la prima gara individuale organizzata dal c.s.b. "Pellegrino Rossi" di Milano a cui hanno preso parte 64 atleti. Si è visto già un buon livello di forma nonostante qualche pò di ruggine nel braccio dovuta alle ferie. Dopo le batterie di qualificazione disputatesi sabato pomeriggio e domenica mattina si sono qualificati per la semifinale gli atleti: Alfredo Baroni, Fiorenzo Concetti, Mimmo Fumia, Giulio Tessitore. Nella prima semifinale la "vecchia zappa" Mimmo Fumia, con 68 punti di calcio, ha avuto la meglio su Fiorenzo Concetti che ha ben lottato sino all'ultima mano di gioco (90 a 83). Nell'altra semifinale Alfredo Baroni, non più in tenera età, ha dovuto cedere alla freschezza atletica di Giulio Tessitore. Nella finale, davanti ad un pubblico numeroso ed appassionato, Giulio Tessitore, già ben rodato da una batteria di qualificazione di "ferro" con nomi di grosso calibro, ha prevalso su Mimmo Fumia mai domo e sempre grintoso sino all'ultima biglia.

1° Giulio TESSITORE

2° Mimmo FUMIA

3° Alfredo BARONI

4° Fiorenzo CONCETTI

Complimenti a tutti gli atleti partecipanti ed un caloroso benvenuto ai nuovi c.s.b.

Un vivo ringraziamento al Presidente del c.s.b. "Pellegrino Rossi" Sig. Natale Greco, alla sua gentile consorte e al piccolo Christian ai suoi collaboratori per l'accoglienza e l'ospitalità riservatoci.

A TUTTI un buon inizio di stagione!



biliardi SCHIAVON

Nello show room troverete una vasta gamma di modelli per ogni esigenza. Assistenza tecnica e manutenzioni.

Via Piovese 236 - Padova - ITALY
Tel. 049 751675 - Fax 049 751670
www.biliardischiavon.com





INDUSTRIE CHIMICHE GROUP

DETERGENTI
CARTA MONOUSO
ATTREZZATURE IGIENICO SANITARIE

FORNITURE PER BAR
ALBERGHI RISTORANTI
COMUNITÀ E INDUSTRIE

CHEMICAL INTERNATIONAL GUT
Via Circonvallazione Nuova, 6 - 47030 SAN MARCO PASCOLI (FC)
Centralino Tel. 0541.933416 - Fax 0541.932903
e-mail: gut.chemical@libero.it



FILATI
CUCIRINI
TRE STELLE

ELLEGI-DUE

**ACCESSORI DI MERCERIA PER L'INDUSTRIA
DELL'ABBIGLIAMENTO
MAGLIERIA - PELLETERIA - CALZATURE - SALA TAGLIO**

 gros rimini

ELLEGI-DUE S.A.S. DI BRASCHI DANIELA & C.
47900 Rimini - Via Coriano, 58 - Gros blocco 92/1 (C.P. 65)
Tel. 0541.386551 - Fax 0541.386247
www.ellegidue.it - E-mail: info@ellegidue.it

CHIMICART®

l'igiene al tuo servizio

**Attrezzature igienico sanitarie, carta
asciugamano, dosatori sapone liquido,
detersivi, prodotti chimici per bar,
ristoranti, uffici, comunità, industrie.**

**Via Massa, 2090 - Budrio di Longiano (FO)
Tel. 0547/657666 - Fax 0547/657633**

ITALTETTI group



Italtetti Sistemi s.r.l.



Italservizi s.r.l.



Italtetti Marche s.r.l.



Italtetti Hotel & R.o. s.r.l.



Italtetti Metal-Sabrem s.r.l.

Via Santarcangelo, 4081
47824 Poggio Berni (RN)
Tel. 0541.629960 - Fax 0541.629855
e-mail: info@italtetti.it



BUGLI
S.R.L.
Programmi Edilizi

Via Cavina, 16
47030 San Mauro Pascoli (FC)
Tel. 0541 810182
Fax 0541 811298

**TINTEGGIATURE - DECORAZIONI - RIVESTIMENTI A CAPPOTTO
RISANAMENTO C.A. - DEOMIDIFICAZIONI
SISTEMI COSTRUTTIVI A SECCO IN CORTONGESSO**



capriccio baby 2

*troverai tutti gli articoli
per l'infanzia: carrozzine,
lettini, passeggini, seggioloni
e giocattoli.... eiao*



Via U. Braschi, 7 (via Emilia)
Tel. 0541-624645
Santarcangelo di Romagna

SORMANI

s.r.l.

**Multifunzioni e Sistemi Digitali
Registratori di Cassa
PC e Stampanti
Accessori Wi-Fi
Mobili e Pareti Attrezzate**

**Vendita
e
Assistenza Tecnica**

Via Emilia, 84 - 47921 Rimini - Tel. 0541-740799
Fax 0541-742199 - E-mail: info@sormanisrl.it